



REV\_01

## SCHEDA TECNICA

Tutto il materiale pubblicato all'interno della presente scheda tecnica è protetto da copyright. È vietata la copia anche parziale senza autorizzazione. Ci riserviamo di modificare in qualsiasi momento, senza preavviso, le caratteristiche tecniche, le dimensioni ed i pesi indicati nella presente scheda tecnica. Le illustrazioni non sono impegnative.

<b>Codice Articolo</b>	<b>EXT-KIT</b>
<b>Descrizione Articolo</b>	<b>DISPOSITIVO DI ANCORAGGIO "EXTRA 3.0"</b>
<b>Tipologia Articolo</b>	<b>DDA Dispositivo Di Ancoraggio</b>



<b>Strutture compatibili</b>	Coperture metalliche
<b>Materiale</b>	Acciaio Inox 302 - 304 - 316
<b>Codice Commerciale</b>	EXT-KIT
<b>Codice Tecnico</b>	-
<b>Peso</b>	8,0 kg
<b>Operatori in contemporanea</b>	3
<b>Riferimenti Normativi</b>	EN 795:2012 - CEN/TS 16415:2013 - UNI 11578:2015
<b>Manutenzione</b>	Annuale
<b>Bulloneria compresa</b>	-

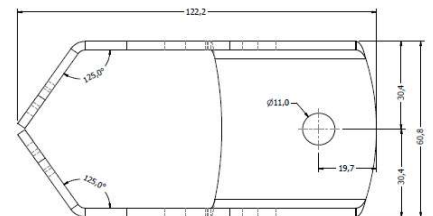
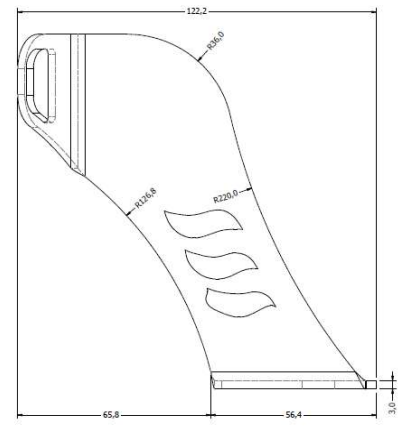
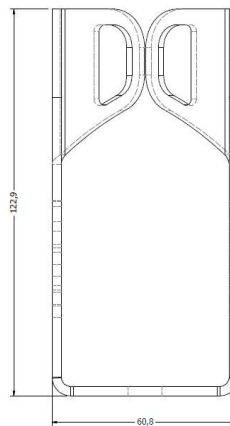


REV\_01

## SCHEDA TECNICA

Tutto il materiale pubblicato all'interno della presente scheda tecnica è protetto da copyright. È vietata la copia anche parziale senza autorizzazione. Ci riserviamo di modificare in qualsiasi momento, senza preavviso, le caratteristiche tecniche, le dimensioni ed i pesi indicati nella presente scheda tecnica. Le illustrazioni non sono impegnative.

<b>Codice Articolo</b>	-
<b>Descrizione Articolo</b>	<b>COPPIA DI ESTREMITA' DEFORMABILI "ALES" PER DISPOSITIVI DI TIPO C</b>
<b>Tipologia Articolo</b>	<b>DDA Dispositivo Di Ancoraggio</b>



<b>Strutture compatibili</b>	Coperture metalliche
<b>Materiale</b>	Acciaio Inox 304 - 316
<b>Codice Commerciale</b>	-
<b>Codice Tecnico</b>	0DISEGN2753
<b>Peso</b>	0,4 kg
<b>Operatori in contemporanea</b>	3
<b>Riferimenti Normativi</b>	EN 795:2012 - CEN/TS 16415:2013 - UNI 11578:2015
<b>Manutenzione</b>	Annuale
<b>Bulloneria compresa</b>	-

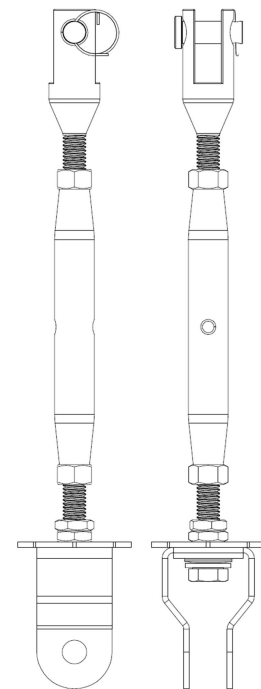
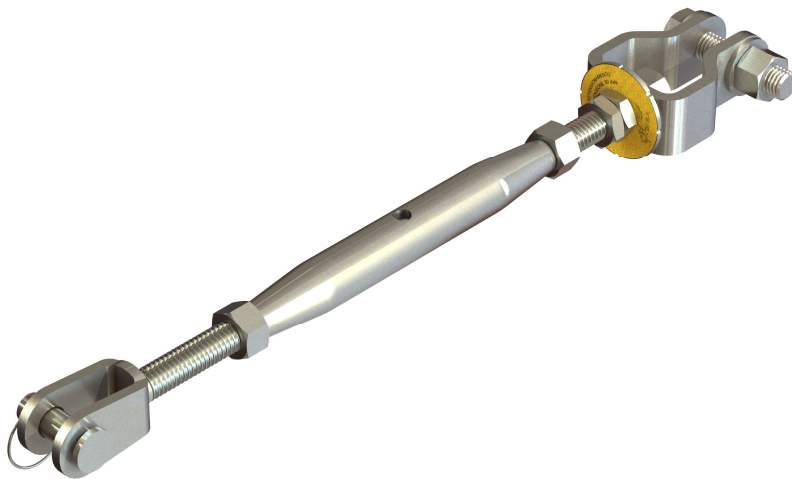


REV\_01

## SCHEDA TECNICA

Tutto il materiale pubblicato all'interno della presente scheda tecnica è protetto da copyright. È vietata la copia anche parziale senza autorizzazione.  
Ci riserviamo di modificare in qualsiasi momento, senza preavviso, le caratteristiche tecniche, le dimensioni ed i pesi indicati nella presente scheda tecnica. Le illustrazioni non sono impegnative.

<b>Codice Articolo</b>	<b>ACC-TEND</b>
<b>Descrizione Articolo</b>	<b>TENDITORE</b>
<b>Tipologia Articolo</b>	<b>DDA Dispositivo Di Ancoraggio</b>



<b>Strutture compatibili</b>	Coperture metalliche
<b>Materiale</b>	Acciaio Inox 304 - 316
<b>Codice Commerciale</b>	ACC-TEND
<b>Codice Tecnico</b>	0DISEGN1935
<b>Peso</b>	0,9 kg
<b>Operatori in contemporanea</b>	2 per Extra 2.0 - Ecoline / 3 per Extra 3.0 / 4 per Tenax
<b>Riferimenti Normativi</b>	EN 795:2012 - CEN/TS 16415:2013 - UNI 11578:2015
<b>Manutenzione</b>	Annuale
<b>Bulloneria compresa</b>	-

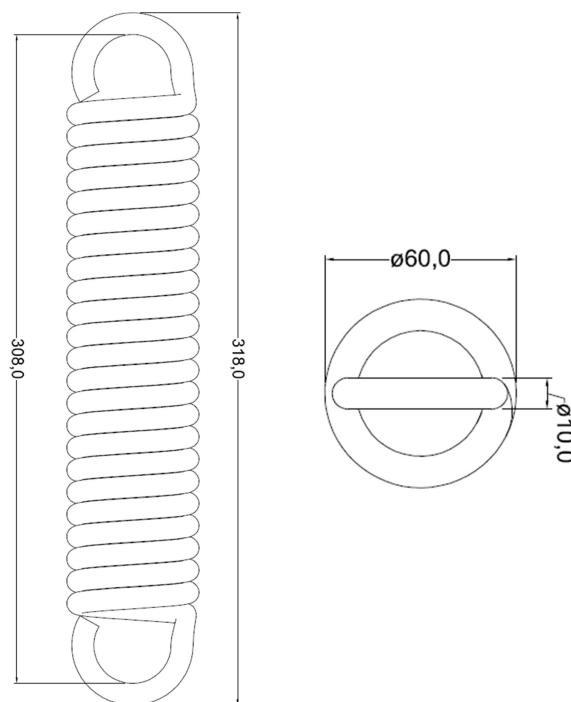


REV\_01

## SCHEDA TECNICA

Tutto il materiale pubblicato all'interno della presente scheda tecnica è protetto da copyright. È vietata la copia anche parziale senza autorizzazione. Ci riserviamo di modificare in qualsiasi momento, senza preavviso, le caratteristiche tecniche, le dimensioni ed i pesi indicati nella presente scheda tecnica. Le illustrazioni non sono impegnative.

<b>Codice Articolo</b>	<b>ACC-ASSORB</b>
<b>Descrizione Articolo</b>	<b>ASSORBITORE DI ENERGIA CON CONNETTORE DI COLLEGAMENTO</b>
<b>Tipologia Articolo</b>	<b>DDA Dispositivo Di Ancoraggio</b>



<b>Strutture compatibili</b>	Coperture metalliche
<b>Materiale</b>	Acciaio Inox 302 - 316
<b>Codice Commerciale</b>	ACC-ASSORB
<b>Codice Tecnico</b>	0DISEGN2135
<b>Peso</b>	2,5 kg
<b>Operatori in contemporanea</b>	2 per Extra 2.0 / 3 per Extra 3.0 / 4 per Tenax
<b>Riferimenti Normativi</b>	EN 795:2012 - CEN/TS 16415:2013 - UNI 11578:2015
<b>Manutenzione</b>	Annuale
<b>Bulloneria compresa</b>	-

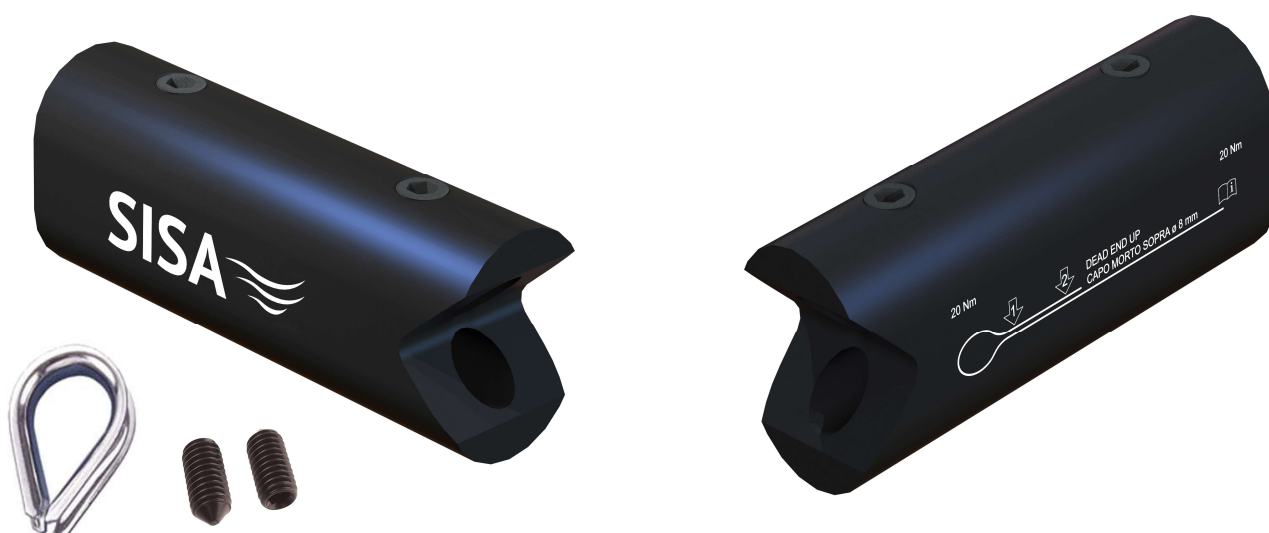


REV\_01

## SCHEDA TECNICA

Tutto il materiale pubblicato all'interno della presente scheda tecnica è protetto da copyright. È vietata la copia anche parziale senza autorizzazione. Ci riserviamo di modificare in qualsiasi momento, senza preavviso, le caratteristiche tecniche, le dimensioni ed i pesi indicati nella presente scheda tecnica. Le illustrazioni non sono impegnative.

<b>Codice Articolo</b>	<b>ACC-CLOSE</b>
<b>Descrizione Articolo</b>	<b>SERRACAVO "TO CLOSE"</b>
<b>Tipologia Articolo</b>	<b>DDA Dispositivo Di Ancoraggio</b>



<b>Strutture compatibili</b>	Legno - C.A. - Ferro
<b>Materiale</b>	Alluminio 6060
<b>Codice Commerciale</b>	ACC-CLOSE
<b>Dimensioni</b>	85 mm x 36 mm sp. 24 mm
<b>Peso</b>	0,3 kg
<b>Operatori in contemporanea</b>	-
<b>Riferimenti Normativi</b>	EN 795:2012 - CEN/TS 16415:2013 - UNI 11578:2015
<b>Manutenzione</b>	Annuale
<b>Bulloneria compresa</b>	Grani filettati M8 Inox Redance

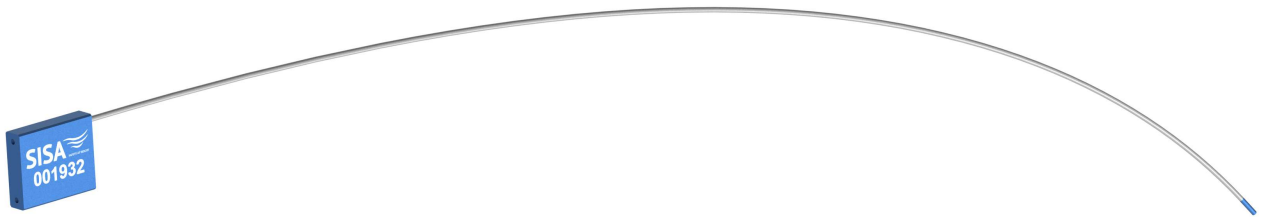


REV\_01

## SCHEDA TECNICA

Tutto il materiale pubblicato all'interno della presente scheda tecnica è protetto da copyright. È vietata la copia anche parziale senza autorizzazione.  
Ci riserviamo di modificare in qualsiasi momento, senza preavviso, le caratteristiche tecniche, le dimensioni ed i pesi indicati nella presente scheda tecnica. Le illustrazioni non sono impegnative.

<b>Codice Articolo</b>	<b>ACC-SIGIL</b>
<b>Descrizione Articolo</b>	<b>PIOMBO PER SIGILLO</b>
<b>Tipologia Articolo</b>	<b>DDA Dispositivo Di Ancoraggio</b>



<b>Strutture compatibili</b>	Coperture Metalliche
<b>Materiale</b>	Alluminio - Acciaio Inox 304
<b>Codice Commerciale</b>	ACC-SIGIL
<b>Dimensioni</b>	L 60 cm - ø 1 mm
<b>Peso</b>	0,1 kg
<b>Operatori in contemporanea</b>	-
<b>Riferimenti Normativi</b>	-
<b>Manutenzione</b>	Annuale
<b>Bulloneria compresa</b>	-



REV\_01

## SCHEDA TECNICA

Tutto il materiale pubblicato all'interno della presente scheda tecnica è protetto da copyright. È vietata la copia anche parziale senza autorizzazione.  
Ci riserviamo di modificare in qualsiasi momento, senza preavviso, le caratteristiche tecniche, le dimensioni ed i pesi indicati nella presente scheda tecnica. Le illustrazioni non sono impegnative.

<b>Codice Articolo</b>	<b>ACC-CONN</b>
<b>Descrizione Articolo</b>	<b>CONNETTORI DI COLLEGAMENTO</b>
<b>Tipologia Articolo</b>	<b>DDA Dispositivo Di Ancoraggio</b>



<b>Strutture compatibili</b>	Coperture Metalliche
<b>Materiale</b>	Acciaio Inox 316
<b>Codice Commerciale</b>	8082L
<b>Dimensioni</b>	ø 8 mm
<b>Peso</b>	0,2 kg
<b>Operatori in contemporanea</b>	-
<b>Riferimenti Normativi</b>	-
<b>Manutenzione</b>	Annuale
<b>Bulloneria compresa</b>	-



REV\_01

## SCHEDA TECNICA

Tutto il materiale pubblicato all'interno della presente scheda tecnica è protetto da copyright. È vietata la copia anche parziale senza autorizzazione.  
Ci riserviamo di modificare in qualsiasi momento, senza preavviso, le caratteristiche tecniche, le dimensioni ed i pesi indicati nella presente scheda tecnica. Le illustrazioni non sono impegnative.

<b>Codice Articolo</b>	<b>ACC-01-0001</b>
<b>Descrizione Articolo</b>	<b>TARGHETTA UNIVERSALE DISPOSITIVI</b>
<b>Tipologia Articolo</b>	<b>DDA Dispositivo Di Ancoraggio</b>

Pratica numero:		Data installazione:
<b>TARGHETTA DISPOSITIVO</b>		
	Leggere attentamente e comprendere il <b>manuale</b> .	
	<b>Norma di riferimento:</b> <input type="radio"/> UNI 11578:2015 <input type="radio"/> CEN/TS 16415:2013 <input type="radio"/> EN 795:2012	
	<b>Tipo di dispositivo:</b> <input type="radio"/> A <input type="radio"/> B <input type="radio"/> C <input type="radio"/> D <input type="radio"/> E	
<b>Spazio libero disponibile:</b> _____ METRI	<b>Identificativo tipo C/D (se presente):</b> _____ METRI	<b>Operatori in contemporanea:</b> _____ NUM. MAX.
SISA S.r.l. Via G. di Vittorio, 25/27 - 25033 Cologne (BS)   info@sisa-srl.com   www.sisa-srl.com   035.877130		

<b>Strutture compatibili</b>	-
<b>Materiale</b>	Alluminio
<b>Codice Commerciale</b>	ACC-01-0001
<b>Dimensioni</b>	-
<b>Peso</b>	0,1 kg
<b>Operatori in contemporanea</b>	-
<b>Riferimenti Normativi</b>	EN 795:2012 - CEN/TS 16415:2013 - UNI 11578:2015
<b>Manutenzione</b>	Annuale
<b>Bulloneria compresa</b>	-