

Mehrfachkammerfilter

„EST aktiv“ UT30035 & UT30014

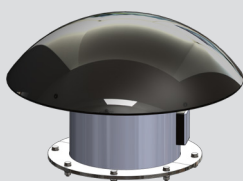


- Druckstoßsicher
- Kompakt und leistungsstark
- Mit 4 Filtermatten bestückbar
- Sichere und einfache Anwendung
- Größtmögliche Standzeit
- Einfache Montage und unkomplizierte Revision der Filter
- Individuell anpassbar dank Spezialmatten gegen Säuren, Basen oder Schwefelwasserstoff
- Diffusionsoffener Gasaustausch



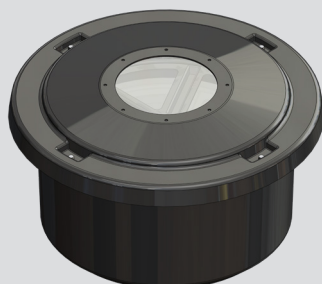
Technische Informationen Mehrfachkammerfilter „EST aktiv“

UT30014 Rüstsatz TH 500



Ø	616 mm
Höhe	334 mm
Gewicht	5,2 kg
Material	PE
Schalldruck	49 dB max.

UT30035 Mehrfachkammer-Filter „EST aktiv“



Durchmesser	616 mm
Höhe	334 mm
Benötigte Filtermatten	4 Stück
Gasdurchsatz	max. 200m ³ /h
Gewicht ohne Filter	15 kg