



GeruchsfILTER

für Abluft aus dem Kanal

Schutz bei Starkregen

vor eindringendem Fremdwasser in den Kanal

GeruchsfILTER

für verschiedene Abluftanlagen

Großfilteranlagen

für besonders starke Geruchsbelastung

Schachtabdeckungen

korrosionsfreie Alternative zu Gitterrosten

Systemlösungen für eine saubere und sichere Infrastruktur.

GeruchsfILTER, Schutz vor Fremdwasser bei Starkregen und Schachtabdeckungen: COALSI unterstützt Kommunen, Industrie, Planer und Betreiber im Alltag.





Zukunft braucht saubere Lösungen.

COALSI steht für praxisnahe Produkte in den Bereichen Geruchsfilter, Schutz bei Starkregen und Schachtabdeckungen – speziell für Abwasseranlagen, Kläranlagen, Kommunen und Infrastrukturprojekte. Unsere Lösungen überzeugen durch Zuverlässigkeit, Langlebigkeit und einfache Handhabung.

Als Partner von Kommunen, Planungsbüros, Bauhöfen, Dienstleistern und der Industrie wissen wir, worauf es ankommt: funktionierende Technik, unkomplizierte Installation und Service, der über die Lieferung hinausgeht. In dieser Broschüre präsentieren wir unser Produktsortiment – mit Anwendungsbeispielen, technischen Daten und praktischen Tipps.

COALSI – Für klare Luft, zufriedene Anwender und eine saubere Zukunft.

Darum COALSI

Qualität made in Germany

Jedes Bauteil wird zu 100 % in Deutschland gefertigt und erfüllt höchste Standards in Zuverlässigkeit und Langlebigkeit.

Nachhaltig und effizient

Unsere Filterkörper bestehen zu 50 % aus Rezyklat und schonen somit Ressourcen und Umwelt.

Riesige Filterfläche

Trotz kompakter Baugröße bietet eine Filtermatte mit Ø 443 mm und Höhe 42,5 mm eine Reaktionsfläche von rund 110 Fußballfeldern (785.465 m²).

Einfach finden, was Sie brauchen.

Die ersten Seiten bieten Ihnen einen Überblick über unsere Produkte, ihre Anwendungen und Vorteile.

Am Ende der Broschüre finden Sie alle technischen Daten im Detail. Kompakt und übersichtlich zusammengestellt.

Filtertechnik	4-5
SSS Abluftfilter im Kanal	6-7
SSS Ablufttechnologie - Mehrfachkammerfilter	8-11
SSS Ablufttechnologie - Wandkassetten	12-13
SSS Ablufttechnologie - Blockfilter	14-15
≡≡≡ Fremdwasserverschluss	16-17
# Schachttechnik	18-19
Sonderlösungen & Service	20-21
Technische Daten	22-31
Kontakt	32

Aktivkohle: das umweltfreundliche, effektive Filtermaterial, das sich einfach entsorgen lässt.

Die Vorteile

- Hohe Adsorptionsleistung durch die poröse Struktur der Aktivkohle – wirkt wie ein Schwamm und filtert Gerüche nachhaltig und effektiv
- Hohe Filterleistung bei geringem Gegendruck und langer Standzeit
- Kein Verschluss durch absackendes oder unregelmäßig verteiltes Filtermaterial
- Keine Verblockung durch äußere Einflüsse wie Sand oder Schwebstoffe
- Zuverlässige Filterleistung ohne Korrosionsrisiko oder Geruchsverlagerung
- Wartungsfrei: kein Reinigen, Spülen oder Nachwässern erforderlich
- Matten können unkompliziert im Hausmüll entsorgt werden (Abfallschlüssel AVV 200301)



Filtermatte und Siphon Ein unschlagbares Team

Der integrierte Siphon erfüllt eine doppelte Funktion: Er wirkt als zuverlässige Geruchssperre und schützt gleichzeitig die Filtermatte vor Feuchtigkeit.

Übelriechende Gase können nicht ungehindert entweichen, da sie gezielt durch die Aktivkohlematte geleitet und dort effektiv neutralisiert werden. Gleichzeitig verhindert der Siphon, dass Kondens- oder Niederschlagswasser in direkten Kontakt mit der Filtermatte kommt – diese bleibt trocken, sauber und jederzeit voll leistungsfähig.

Das sorgt für eine konstant hohe Filterwirkung, lange Standzeiten und einen nahezu wartungsfreien Betrieb.

COALSI Filtertechnologie

Dreifachfiltrierung

Eine Kombination aus biologischen, chemischen und physikalischen Verfahren macht unsere Aktivkohlefiltermatten so leistungsstark und langlebig.



- Chemisch wirksam
- Physikalisch effizient
- Biologisch aktiv

Riesige Filterfläche

Trotz kompakter Baugröße bietet eine Filtermatte mit Ø 443 mm und Höhe 42,5 mm eine Reaktionsfläche von rund **110 Fußballfeldern (785.465 m²)**.

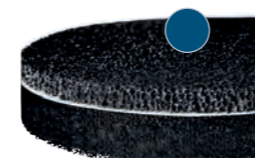
110 x



Hybridmatte

Breitbandfilter für vielfältige Geruchsstoffe.

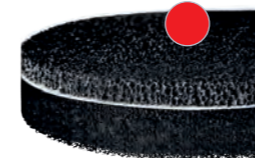
→ Die Allroundlösung für komplexe Belastungen



H₂S-Matte

Speziell zur Adsorption von Schwefelwasserstoff.

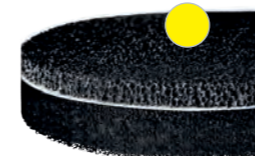
→ Ideal bei faulgasbelasteter Abluft



Basenmatte

Wirkt gezielt gegen geruchsintensive Basen und Amine.

→ Bei pH-Werten über 7



Säurematte

Neutralisiert saure Dämpfe und Gase.

→ Optimal bei pH-Werten unter 7



Je nach Einsatzort kommen speziell abgestimmte Filtermatten zum Einsatz.

→ Für nahezu jedes Problem die passende Lösung.

Unsere Filter
lassen den Kanal
atmen und schützen
somit vor
Korrosion.

COALSI Straßenfilter

- Kein Verstopfen der Filter durch Partikel oder Schwebstoffe – wartungsarm
- Wirksame Geruchssperre bei uneingeschränkter Abflussmenge (DIN 1986-100)
- Kein Nachwässern – auch bei längerer Trockenzeit zuverlässig funktionsfähig
- Keine Reinigungs- oder Spülvorgänge erforderlich
- Schnelle, sichere Montage – werkzeuglos und unkompliziert
- Volle Abwasseraufnahme trotz integrierter Geruchssperre
- Kanalreinigung möglich, ohne den Grundkörper auszubauen, lediglich der Laubfang und die Matte müssen entnommen werden
- Bietet zusätzlichen Schutz vor Insekten. Durch den Straßenfilter wird verhindert, dass kleine Fliegenarten oder andere Kanalinsekten nach oben ins Freie gelangen.



Link zum Video „Einbau“ & „Mattenwechsel“



Straßenkanalfilter

Testsieger im IKT-Warentest

(www.ikt.de/warentest/ikt-warentest-geruchsfiler)

Individuell anpassbar ist der Geruchsfilter für den Straßenkanal in allen gängigen Misch- und Trennsystemen.



Sonderformen möglich:
Der Straßenkanalfilter
„DUO“ ist für 3 Filtermatten
vorgesehen.

Straßenablauffilter

Filtert geruchsintensive Gase
aus dem Seitenablauf.

Stoppt das Austreten von Gerüchen aus allen gängigen Kanalschächten und ermöglicht zusätzlich den problemlosen Durchlauf von Fremdwasser in den Kanal.



— Laubfang

— Filtermatte

— Siphon

— Grundkörper



Straßenablauffilter eckig

Straßenablauffilter rund



Straßenkanalfilter

COALSI Laubfang

- **Korrosionsbeständig:** für eine besonders lange Lebensdauer (bis zu 10 Jahre und mehr)
- **Langlebig statt Wegwerfprodukt:** spart Lagerhaltung kurzlebiger Laubfänge
- **Leicht und belastbar:** nur 2,5 kg Eigengewicht bei bis zu 100 kg Füllgewicht
- **Nachhaltig produziert:** aus bis zu 50 % Rezyklat gefertigt



Warum ist der COALSI Laubfang blau?
Wir informieren Sie rechtzeitig – bleiben Sie gespannt.



Herkömmliche Laubfänge



COALSI Mehrfachkammerfilter

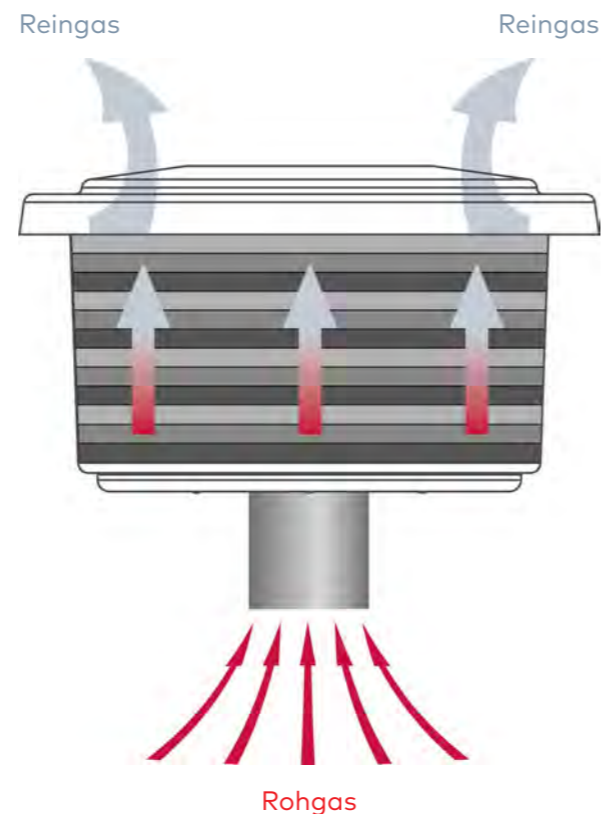
Wirkungsvolle Abhilfe bei erhöhter Geruchsbelastung aus Abluftanlagen - als Rohrend- und Rohrzwischenfilter erhältlich

Der Mehrfachkammerfilter stellt eine leistungsstarke Abhilfe in Bereichen mit erhöhter Geruchsbelastung aus Abluftanlagen

dar. Die geruchsintensiven Gase werden durch Hybrid-Aktivkohlefiltermatten geleitet. Durch den modularen Aufbau der Filterelemente lassen sich die Anlagen bedarfsgerecht aktiv, passiv sowie in Reihe oder Serie betreiben.

Typische Anwendungsgebiete

- Stark belastete Kanalabschnitte
- Pumpwerke und Fettabscheideanlagen
- Papier- und Zellstoffindustrie
- Milchverarbeitung und Molkereien
- Brauereien und Getränkebetriebe
- Fleischverarbeitung und Schlachthöfe
- Obst-, Frucht- und Gemüseverarbeitung
- Großküchen
- Kläranlagen und Abwasseranlagen
- Chemie- und Pharmaindustrie
- Kompostierungs- und Biogasanlagen
- Tierfutterproduktion
- Textil- und Lederindustrie
- Kühllhäuser mit organischen Rückständen
- Betriebe mit feuchtebedingten Geruchsemissionen
- Lagertanks



Die Vorteile

- Druckstoßsicher
- Kompakt und leistungsstark
- An Volumenstrom anpassbar
- Mit 4 bis 8 Filtermatten bestückbar
- Sichere und einfache Anwendung
- Größtmögliche Standzeit
- Einfache Montage und unkomplizierte Revision der Filter
- Individuell anpassbar dank Spezialmatten gegen Säuren, Basen oder Schwefelwasserstoff
- Als Rohrend- oder Rohrzwischenfilter einsetzbar
- Diffusionsoffener Gasaustausch



Durchgangsfilter



Rohrendfilter auf dem Dach installiert



Dreifachfilter am Pumpwerk



Filter platzsparend im Bauwerk eingebaut



Rohrendfilter



Rohrendfilter doppelt



Rohrendfilter

Flexibel
kombinier- und
erweiterbar
dank Baukasten-
system.



Saubere Luft mit System: Der COALSI- Mehrfachkammerfilter

In industriellen Abluftsystemen mit hoher Geruchsbelastung bietet der COALSI-Mehrfachkammerfilter eine zuverlässige Lösung. Sein durchdachtes Baukastensystem ermöglicht eine flexible Anpassung an unterschiedliche Einsatzbedingungen – ob aktiv, passiv oder in Kombination. Dank innovativer Hybrid-Filtertechnologie und modularer Bauweise überzeugt das System durch Leistung, Langlebigkeit und einfache Wartung.

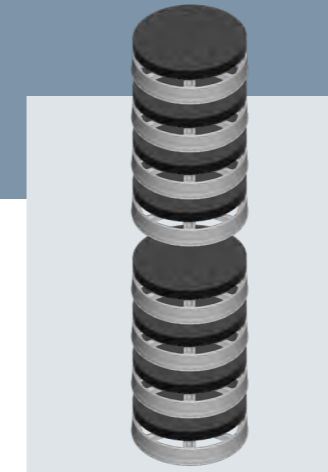


Grundkörper
UT30115

■ Der Grundkörper besteht aus hochwertigem PEHD-Kunststoff mit 50 % Rezyklatanteil. Er ist korrosionsfrei, kompakt und überzeugt durch seine leichte, aber mechanisch hoch belastbare Bauweise.

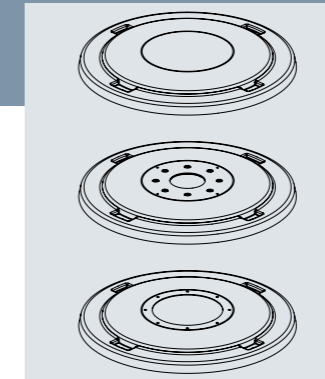
Das durchdachte Baukastensystem der COALSI-Mehrfachkammerfilter ermöglicht eine bedarfsgerechte Konfiguration: Einzelne Module lassen sich frei miteinander kombinieren – vom kompakten passiven 4-Kammer-Filter bis hin zur leistungsstarken Variante mit bis zu 8 aktiven Filterelementen.

Durch einfach zu montierende Anbauteile kann der Filter jederzeit erweitert oder an veränderte Anforderungen angepasst werden. So entsteht ein individuell abgestimmtes Filtersystem, das mitwächst – effizient, modular und zukunftsfähig.



Filterelemente
UT30005 +
UT30050

■ Die Aktivkohlefiltermatte liegt auf einem Siphonträger und bleibt dadurch stets trocken. Das sorgt für optimale Adsorptionsleistung und eine besonders lange Standzeit. Erhältlich mit 4 oder 8 Filterelementen.



Deckel
UT30119
UT30123
UT30027

■ Der Endstrang-Deckel verschließt den Filter sicher am Rohrende.
■ Der Mittelstrang-Deckel ermöglicht die Montage des Filters zwischen zwei Rohrabchnitten.
■ Der Deckel für Lüfter ermöglicht die Erweiterung mit einem Lüfter.



Lüfter
UT30014
UT30133

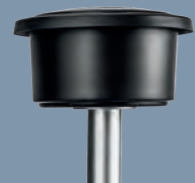
■ Der optionale Lüfter sorgt bei Bedarf für einen gezielten Luftstrom. Durch aktive Ansaugung wird die Abluft effizient durch das Filtersystem geleitet.



Erweiterung
UT30132
UT30051

■ Durch eine modulare Erweiterung kann der Grundkörper von vier auf bis zu acht Filtermatten ausgebaut werden. Ideal bei erhöhtem Luftvolumen oder gesteigerter Geruchsbelastung.

Leistungsstarke Produktvarianten



passive Ausführung
Endstrang mit 4 Filterelementen



passive Ausführung
Mittelstrang mit 4 Filterelementen



aktive Ausführung
Endstrang mit 4 Filterelementen



passive Ausführung
Endstrang mit 8 Filterelementen



passive Ausführung
Mittelstrang mit 8 Filterelementen



aktive Ausführung
Endstrang mit 8 Filterelementen

COALSI Wandkassetten

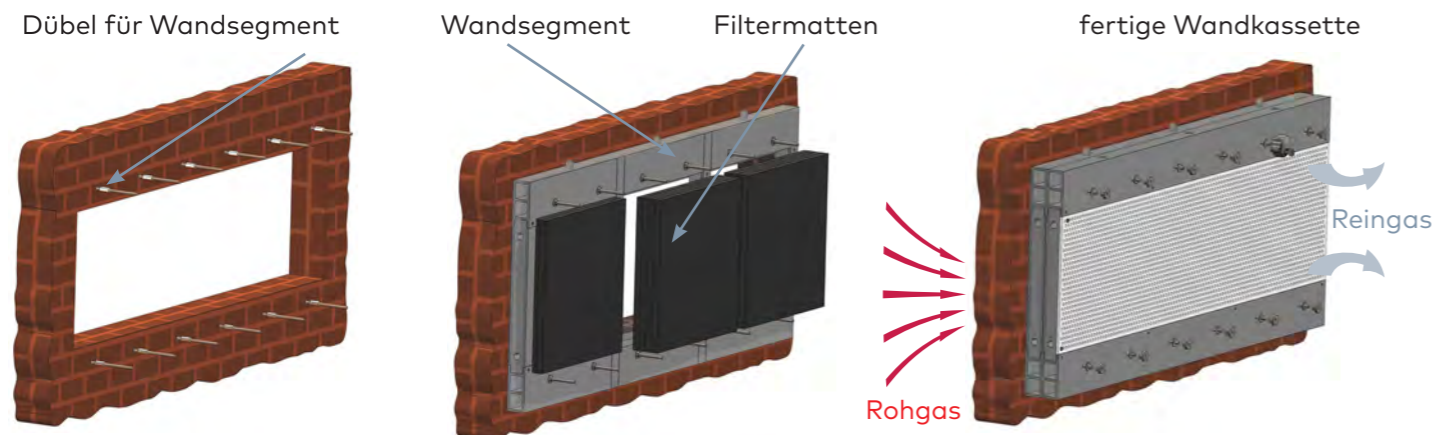
COALSI-Wandkassetten sind die zuverlässige Lösung für alle Bereiche, in denen belastende Abluftgerüche entstehen – etwa in Kläranlagen, Pumpstationen, Rechengebäuden, Lebensmittelverarbeitung oder Gastronomie. Sie filtern unangenehme Gerüche effizient aus der Abluft und tragen so spürbar zu einer sauberen, geruchsneutralen Umgebung bei.

Flexibel, kompakt, sofort wirksam. Die Kassetten lassen sich platzsparend und modular an nahezu allen bestehenden Luft-

und Lüftungsöffnungen nachrüsten – ganz ohne aufwendige Umbaumaßnahmen. Die Montage ist einfach, der Geruchsrückhalt setzt unmittelbar nach dem Einbau ein.

Ob zur Nachrüstung oder als Bestandteil neuer Anlagen: COALSI-Wandkassetten verbessern die Luftqualität überall dort, wo Menschen, Technik oder sensible Prozesse geschützt werden müssen.

Die Montage erfolgt in der Regel von innen, kann jedoch auch außen umgesetzt werden.



Wandsegment auf Verschraubungen schieben

Das Wandsegment wird passgenau auf die vorbereiteten Verschraubungspunkte gesetzt – schnell und einfach ohne Spezialwerkzeug. Ein Dichtungsband sorgt für den Ausgleich von Unebenheiten an der Wand.

Filtermatten in die Segmente eindrücken

Die COALSI-Filtermatten lassen sich werkzeuglos in die Haltesegmente einsetzen – für einen sicheren und dichten Sitz.

Decksegment verschrauben

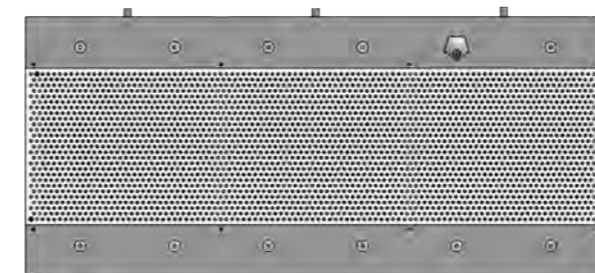
Abschließend wird das Decksegment aufgesetzt und mit wenigen Handgriffen fixiert – der Geruchsfilter ist sofort betriebsbereit.

Die Vorteile

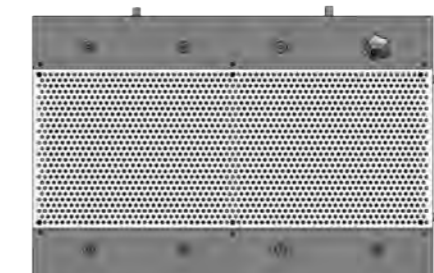
- Sofortige Geruchsneutralisation
Unangenehme Gerüche werden zuverlässig und direkt eliminiert.
- Einfache Montage - Platzsparend an der Wand zu befestigen – keine baulichen Genehmigungen erforderlich. Filtermattenwechsel werkzeuglos möglich.
- Flexible Anwendung - Passend für eckige und runde Abluftöffnungen.
- Modular erweiterbar - In drei Größen erhältlich und beliebig kombinierbar – für jedes Abluftsystem geeignet.
- Bewährte COALSI-Filtertechnologie
Hohe Effizienz durch langjährig erprobte Filtermatten.

Die Segmente lassen sich sowohl nebeneinander als auch übereinander kombinieren.

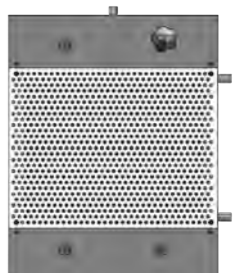
Vandalismusschutz, Sicherung durch abschließbaren Sterngriff – für den Einsatz im öffentlichen Raum geeignet.



3er Segment
Breite: 151,55 cm
Höhe 67,9 cm



2er Segment
Breite: 67,9 cm
Höhe 67,9 cm



1er Segment
Breite: 53,25 cm
Höhe 67,9 cm

Typische Anwendungsgebiete

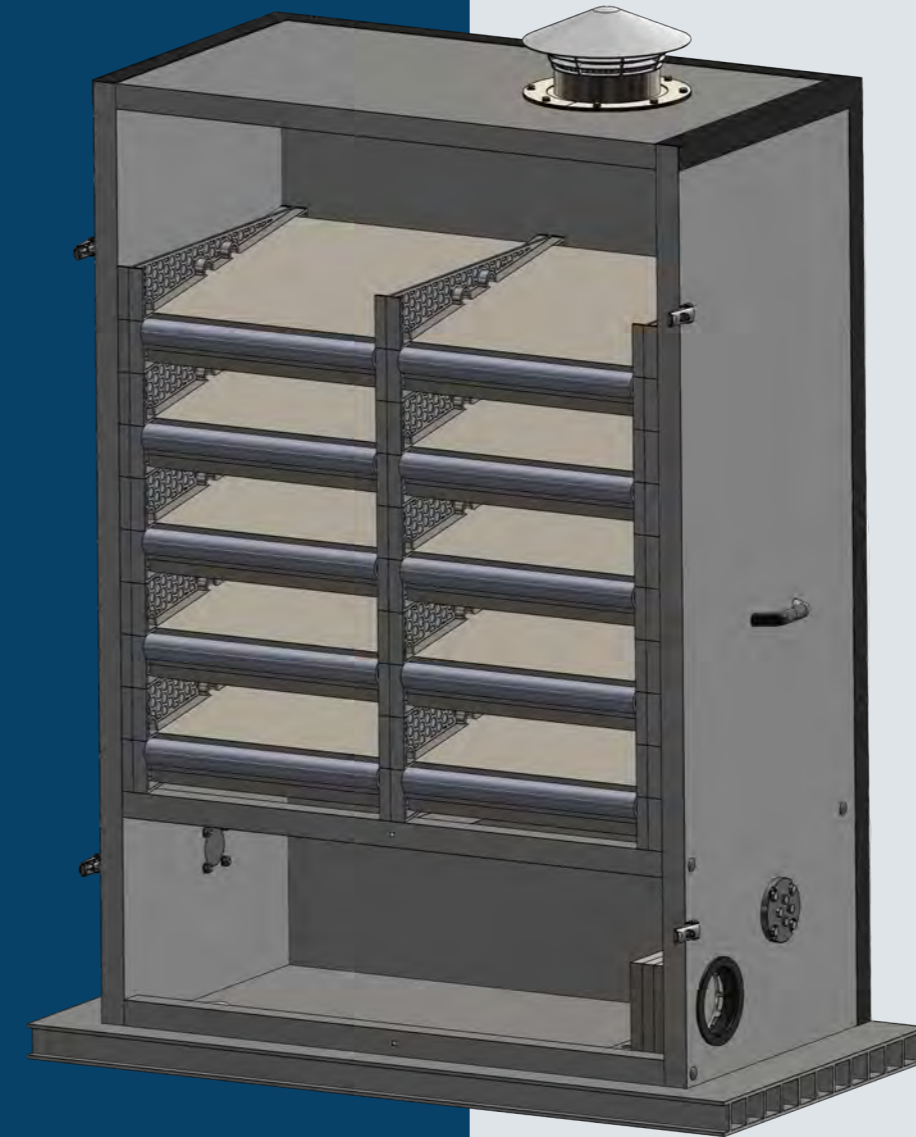
- Metzgereien
- Imbiss- und Grillbetriebe
- Gastronomie
- Müll- und Abfallhäuschen
- Biogasanlagen
- u. v. m.



Bei besonders starker Belastung können mehrere Blockfilter in Reihe geschaltet werden.

Vorteile

- **Kompakt & leistungsstark**
Effiziente Filterleistung auf nur 0,8 m² Stellfläche.
- **Modular & wartungsfreundlich**
Alle Bauteile lassen sich vollständig zerlegen, reinigen und wiedereinsetzen.
- **Langlebig & robust**
Gefertigt aus korrosionsbeständigem PE-HD-Kunststoff – ideal für den Dauereinsatz.
- **Minimaler Wartungsaufwand**
Hohe Standzeiten reduzieren Service- und Betriebskosten.
- **Schnelle Montage**
Filteretagen werden einfach per Steckverbindung montiert – ganz ohne Spezialwerkzeug.
- **Leicht zu transportieren**
Kompakte Bauweise bei nur ca. 160 kg Gesamtgewicht.



Flexibel erweiterbar

Die Blockfilteranlage ist in ihrer Basisversion rein passiv konzipiert – sie arbeitet ohne Stromanschluss und überzeugt durch wartungsarme, zuverlässige Geruchsneutralisation.

Für anspruchsvollere Einsätze lässt sich die Anlage modular erweitern.

COALSI Blockfilteranlage

Starke Lösung gegen starke Gerüche in Kläranlagen, Biogasanlagen und anderen Betrieben entstehen bei der Zersetzung organischer Stoffe belastende und teils gesundheitsschädliche Gerüche.

Die COALSI Blockfilteranlage schafft hier Abhilfe: Sie reinigt bis zu 800 m³ Abluft pro Stunde und neutralisiert Gerüche nahezu vollständig – effizient, kompakt und wartungsarm.

Das Herzstück: unsere COALSI Aktivkohlefiltermatten mit Dreifachfiltrierung. Fünf Etagen mit jeweils zwei Matten sorgen für optimale Strömungsverteilung und höchste Filterleistung.

Filterwechsel?
Einfach rausziehen, tauschen – fertig.

Alle Bauteile sind korrosionsbeständig und auf Langlebigkeit ausgelegt.

Grundausrüstung ohne aktive Luftansaugung

Bei der Grundausrüstung strömt die geruchsbelastete Luft ohne zusätzliche Technik durch den Filter. Die Reinigung erfolgt allein durch den natürlichen Luftzug, wodurch die Handhabung besonders einfach und wartungsarm bleibt.

Option 1: „Lüfter“ Aktive Luftansaugung

Ein integrierter Lüfter mit Steuerung und Verdichter sorgt für das gezielte Ansaugen der geruchsbelasteten Luft. Die Einheit wird einfach an das Stromnetz angeschlossen und ermöglicht so eine noch effizientere Filterleistung.

Option 2: „UV-Ozon“ UV-/Ozon-Technologie

Eine zusätzliche UV/Ozon-Lampe inklusive Steuergerät erhöht die Wirkung gegen geruchsbildende Stoffe und sorgt für eine tiefgreifende Neutralisation – ideal bei besonders starken Belastungen.





Die Vorteile

- Geringe Investitionskosten: wirtschaftliche Lösung mit schneller Amortisation.
- Zuverlässiger Fremdwasserverschluss: schützt effektiv vor ungewolltem Wassereintritt.
- Schneller Einbau & einfache Handhabung: spart Zeit und reduziert Montageaufwand.
- Reduzierte Klärkosten: entlastet dauerhaft das Abwassersystem
- Leicht, kompakt & robust: einfache Integration auch bei beengten Platzverhältnissen
- Hochwertige Verarbeitung: gleichbleibend hohe Qualität durch strenge Kontrollen
- **Praktische Variante:** Ein Aquastop mit Retention mit entnehmbarem Laubfang – schützt zuverlässig vor Verstopfungen durch Laub und Grobschmutz.

COALSI Aquastop



Aquastop als Havarieverschluss

Schnelle Sicherheit im Notfall.

Bei Unfällen oder Leckagen verhindert der Aquastop, dass Schadstoffe wie Öl oder Kraftstoff in die Kanalisation gelangen. Der Kanal wird sofort verschlossen, die Stoffe gesammelt und später umweltgerecht entsorgt – ganz ohne Technik oder Reinigung.



Aquastop als Geruchsverschluss

Frische Luft ohne Baumaßnahmen.

Der Aquastop eignet sich ideal zum temporären Verschließen stillgelegter oder wenig genutzter Kanalabschnitte. Er verhindert zuverlässig das Austreten unangenehmer Gerüche, schützt vor Rückstau und Fremdwasser und sorgt so für hygienische Bedingungen – zum Beispiel bei Umbauten oder Wartungsarbeiten.



Aquastop als Schallschutz

Ruhe bewahren auch im Kanal.

Der Aquastop reduziert effektiv Strömungs- und Gluckgeräusche in Kanalleitungen. Die flexible, dicht schließende Konstruktion hält den Schall im Rohr – ganz ohne bauliche Veränderungen.



Schützt den Kanal vor Überlastung und reduziert die Klärkosten.



Link zum Video „Einbau“ & „Reinigung“



Aquastop - Havarieverschluss

Schneller Vollverschluss bei Starkregen. Der Aquastop (ohne Retention) verschließt den Kanal komplett und verhindert dauerhaft das Eindringen von Oberflächenwasser. Ideal für den temporären Einsatz bei Starkregenereignissen – zum Schutz des Kanalsystems vor Überlastung und Verunreinigung. Sehr gut geeignet bei Havarien – Schutz des Kanals vor auslaufenden Treibstoffen, Chemikalien, Säuren oder Laugen!



Aquastop mit Retention (R)

Das integrierte Schwimmersystem des Aquastop mit Retention verhindert zuverlässig den Eintritt von Fremdwasser in den Kanal. Bei Rückstau oder eindringendem Wasser hebt sich der Schwimmer automatisch und verschließt den Ablauf – der Kanal bleibt geschützt. Pro Minute fließen danach 1,2 l des gestauten Wassers kontrolliert in das Kanalsystem ab.



Hinweis zur Belüftung: Bitte sorgen Sie für eine ausreichende Belüftung des Kanalsystems, z. B. durch den Einsatz von COALSI-Straßenkanalfiltern in angrenzenden Schächten.



Die flexible
Alternative zu
Gitterrosten
- gasdicht bei
Bedarf.

COALSI FlexiGrid



Abzudeckender Schacht



Zuschnitt der Platten



Einfaches Korrigieren



Zuschnitt der Verstrebung



Werkzeuglose Verlegung



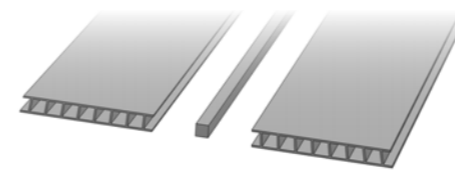
Geschlossener Schacht

Der COALSI FlexiGrid ist die intelligente Alternative zur klassischen Gitterrostabdeckung. Ein innovatives Stecksystem revolutioniert die Montage von Schachtabdeckungen, indem es eine werkzeuglose Installation ermöglicht. Schächte können komplett abgedeckt werden, wodurch unangenehme Gerüche vermieden und das Eindringen von Tagwasser verhindert wird. Die Flexibilität des Systems zeigt sich auch in der Möglichkeit, Zwischenplatten auszutauschen und die Abdeckung den individuellen Anforderungen anzupassen.

Vorteile

- Einfache Anpassung dank modularem Stecksystem: jederzeit unkompliziert demontierbar
- Verhindert Eindringen von Tagwasser
- Kein Metall - vielseitig einsetzbar
- Korrosionsfrei
- Tragkraft mind. 250 kg
- Modularer Aufbau für Anpassung an individuelle Bedürfnisse
- COALSI Geruchsfilter können unkompliziert integriert werden
- auch als rutschsichere Ausführung (R13) erhältlich

Gefertigt aus einem robusten, wetterbeständigen und antistatischem Kunststoff, ist der FlexiGrid eine modulare und individuell anpassbare Alternative zur klassischen Gitterrostabdeckung.



Grundgitter mit individuell wählbaren Filter-Einsätzen, einschließlich Spezialplatten für COALSI-Filter.

- UV-beständig
- antistatisch
- säure- und laugenbeständig
- temperaturbeständig
- lebensmittelecht

Typische Anwendungssituationen



vorher

FlexiGrid als korrosionsfreie Alternative



nachher



vorher

FlexiGrid als gas- und geruchsdichte Abdeckung



nachher

Individuelle Lösungen für Ihre Herausforderungen

Sie haben spezielle Anforderungen? Probleme mit Abluft, Schachtabdeckungen oder ungewöhnlichen Kanalöffnungen?

Unser Technik-Team ist auf maßgeschneiderte Sonderlösungen spezialisiert!



Bei COALSI endet Qualität nicht mit dem Produkt. Wir begleiten Sie von der Planung über die Installation bis hin zur Wartung – damit Ihre Investition langfristig geschützt

ist und reibungslos funktioniert. Unser Service minimiert den Aufwand für Ihre Teams und passt sich flexibel Ihren individuellen Anforderungen an.

Sonderlösungen

Rundum-Sorglos für Ihre Infrastruktur



Mehrfachkammerfilter "Geweih"

Das Pumpwerk BBS II in Emden verursachte über Jahre erhebliche Geruchsbelästigungen, die insbesondere Schüler, Lehrkräfte und den angrenzenden Sportverein störten. Frühere Maßnahmen, wie ein hoher Edelstahlschornstein, zeigten keinen ausreichenden Erfolg.

Die Stadt Emden setzte daher auf die COALSI Mehrfachkammerfilter. Zwei kompakte Filter mit passiver Belüftung wurden über ein speziell angefertigtes T-Stück auf dem Kamin installiert und sorgen seither für eine effektive Geruchsneutralisation, selbst bei hohen Luftvolumen und H₂S-Belastungen.



Münchner Straßenablauffilter

Die Straßenabläufe in einem Stadtteil von München haben ein Sonderformat, deswegen konnten die auf herkömmliche DIN Größen ausgerichteten Straßenablauffilter nicht bündig eingesetzt werden.

Nachdem das Problem analysiert wurde, haben unsere Experten Maß genommen, CAD-Modelle erstellt, Werkzeuge gebaut und ein passendes Produkt gefertigt.



Straßenkanalfilter DUO

Um eine starke Geruchsbelastung aus dem Kanalnetz zu beheben, hatte sich die Stadt Potsdam für den Straßenkanalfilter von COALSI entschieden.

Nach einer Begutachtung vor Ort wurde der bestehende Straßenkanalfilter so modifiziert, dass zwei Korpusse übereinander montiert werden können. Dadurch lassen sich drei Aktivkohlefiltermatten samt Siphonring einbringen, ohne die Aufhängung anzupassen, da die stabilen V2A-Edelstahl-Haken das zusätzliche Gewicht tragen. Die Lösung beseitigte erfolgreich die Geruchsbelastung.

Unsere Leistungen im Überblick:



Individuelle Lösungen & Sonderanfertigungen: Wir entwickeln maßgeschneiderte Lösungen für spezielle Anforderungen oder besondere Herausforderungen.



Montage & Inbetriebnahme: Fachgerechte Installation aller Produkte direkt vor Ort – ideal bei Personalengpässen.



Erinnerungsservice & Wartung: Regelmäßiger Mattentausch und Instandhaltung sorgen für planbare, verlässliche Abläufe.



Planbarkeit: Transparente Kosten, feste Termine und strukturierte Abläufe machen Ihre Projekte stressfrei.



Investitionsschutz: Wir sichern die Langlebigkeit Ihrer Anlagen und schützen den Wert Ihrer Infrastruktur.



Vor-Ort-Unterstützung: COALSI kommt vorbei, übernimmt die Arbeiten und sorgt dafür, dass alles funktioniert – zuverlässig und unkompliziert.

Filtermatten

Hybridmatte „weiß“

Breitbandfilter für vielfältige Geruchsstoffe.

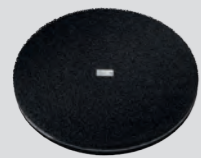


UT30103 UT30200 UT30050 UT30253 UT30181

Breite x Länge	-	-	-	450 mm x 450 mm	-
Durchmesser	Ø 175 mm	Ø 385 mm	Ø 443 mm	-	Ø 318 mm
Höhe	41 mm	41 mm	42,5 mm	82 mm	190 mm
Gasdurchsatz	max. 100m ³ /h	max. 190m ³ /h	max. 200m ³ /h	max. 200m ³ /h	max. 200m ³ /h
Gewicht	0,2 kg	0,6 kg	0,7 kg	2,3 kg	0,4 kg

Säurematte „gelb“

Speziell zur Adsorption saurer Dämpfe und Gase.



UT30250

Durchmesser	Ø 443 mm
Höhe	42,5 mm
Gasdurchsatz	max. 200m ³ /h
Gewicht	0,8 kg

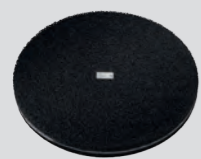


UT30252

Breite x Länge	450 mm x 450 mm
Höhe	82 mm
Gasdurchsatz	max. 200m ³ /h
Gewicht	2,5 kg

H₂S-Matte „blau“

Speziell zur Adsorption von Schwefelwasserstoff.



UT30242

Durchmesser	Ø 443 mm
Höhe	42,5 mm
Gasdurchsatz	max. 200m ³ /h
Gewicht	0,8 kg

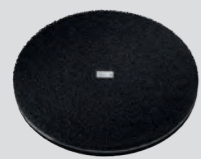


UT30251

Breite x Länge	450 mm x 450 mm
Höhe	82 mm
Gasdurchsatz	max. 200m ³ /h
Gewicht	2,5 kg

Basenmatte „rot“

Speziell zur Adsorption geruchsintensiver Basen und Amine.



UT30249

Durchmesser	Ø 443 mm
Höhe	42,5 mm
Gasdurchsatz	max. 200m ³ /h
Gewicht	0,8 kg

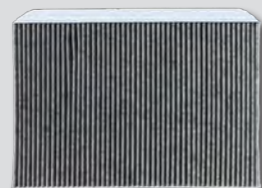


UT30254

Breite x Länge	450 mm x 450 mm
Höhe	82 mm
Gasdurchsatz	max. 200m ³ /h
Gewicht	2,5 kg

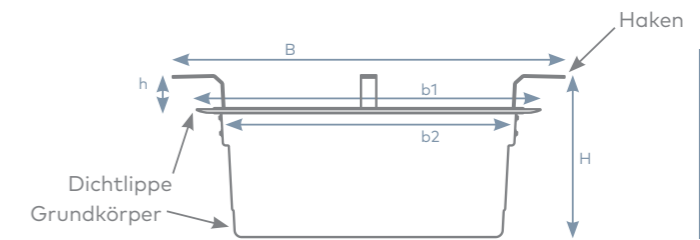
Hocheffizienz-Matte

Plissierte Filtermatte. Breitbandfilter für vielfältige Geruchsstoffe.



UT30264

Breite x Länge	600 mm x 490 mm
Höhe	180 mm
Gasdurchsatz	max. 200m ³ /h
Gewicht	10 kg



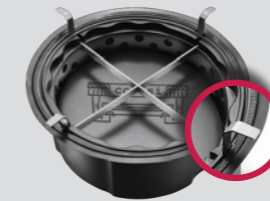
Straßenkanalfilter

UT30039

Straßenkanalfilter „0L“

max. Belastung 80 kg

Geeignet für Schächte mit einem Durchmesser zwischen 592 mm und 640 mm.



Für 1 Filtermatte.

Höhe, Einbautiefe (H)	307 mm
Abstand Haken zur Dichtlippe (h)	61 mm
Durchmesser inkl. Haken (B)	660 mm
Durchmesser inkl. Dichtlippe (b1)	647 mm
Durchmesser Grundkörper (b2)	592 mm
Gesamtgewicht	5,4 kg
Material Grundkörper	PEHD Kunststoff aus 50% Rezyklat
Material Haken	Edelstahl

UT30040

Straßenkanalfilter „1L“

max. Belastung 80 kg

Geeignet für Schächte mit einem Durchmesser zwischen 592 mm und 640 mm.



Für 1 Filtermatte.

Höhe, Einbautiefe (H)	307 mm
Abstand Haken zur Dichtlippe (h)	42 mm
Durchmesser inkl. Haken (B)	671 mm
Durchmesser inkl. Dichtlippe (b1)	671 mm
Durchmesser Grundkörper (b2)	592 mm
Gesamtgewicht	5,4 kg
Material Grundkörper	PEHD Kunststoff aus 50% Rezyklat
Material Haken	Edelstahl

UT30055

Straßenkanalfilter „800 1S“

max. Belastung 80 kg

Geeignet für Schächte mit einem Durchmesser zwischen 802 mm und 840 mm.



Für 1 Filtermatte.

Höhe, Einbautiefe (H)	277 mm
Abstand Haken zur Dichtlippe (h)	12 mm
Durchmesser inkl. Haken (B)	874 mm
Durchmesser inkl. Dichtlippe (b1)	874 mm
Durchmesser Grundkörper (b2)	800 mm
Gesamtgewicht	10,5 kg
Material Grundkörper	PEHD Kunststoff aus 50% Rezyklat
Material Haken	Edelstahl

UT30060

Straßenkanalfilter „800 1L“

max. Belastung 80 kg

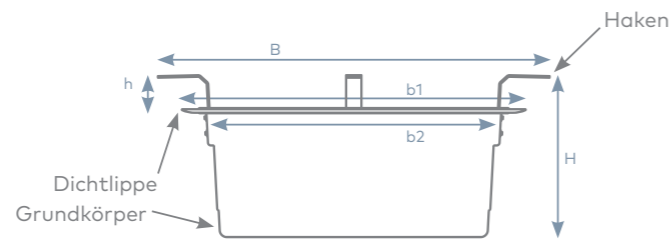
Geeignet für Schächte mit einem Durchmesser zwischen 802 mm und 840 mm.



Für 1 Filtermatte.

Höhe, Einbautiefe (H)	307 mm
Abstand Haken zur Dichtlippe (h)	42 mm
Durchmesser inkl. Haken (B)	874 mm
Durchmesser inkl. Dichtlippe (b1)	874 mm
Durchmesser Grundkörper (b2)	800 mm
Gesamtgewicht	10,5 kg
Material Grundkörper	PEHD Kunststoff aus 50% Rezyklat
Material Haken	Edelstahl

Technische Daten



Straßenkanalfilter

UT30090
Straßenkanalfilter „DK“ 315

max. Belastung 80 kg

Geeignet für
Schächte mit einem
Durchmesser zwischen
280 mm und 300 mm.

Für 2 Filtermatten (Ø 175 mm).



Höhe, Einbautiefe (H)	323 mm
Abstand Haken zur Dichtlippe (h)	62 mm
Durchmesser inkl. Haken (B)	306 mm
Durchmesser inkl. Dichtlippe (b1)	306 mm
Durchmesser Grundkörper (b2)	257 mm
Gesamtgewicht	2,8 kg
Material Grundkörper	PEHD Kunststoff aus 50% Rezyklat
Material Haken	Edelstahl

UT30100
Straßenkanalfilter „DK“ 425

max. Belastung 80 kg

Geeignet für
Schächte mit einem
Durchmesser zwischen
360 mm und 400 mm.

Für 2 Filtermatten (Ø 175 mm).



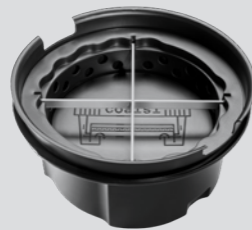
Höhe, Einbautiefe (H)	335 mm
Abstand Haken zur Dichtlippe (h)	62,8 mm
Durchmesser inkl. Haken (B)	406 mm
Durchmesser inkl. Dichtlippe (b1)	406 mm
Durchmesser Grundkörper (b2)	325 mm
Gesamtgewicht	3,5 kg
Material Grundkörper	PEHD Kunststoff aus 50% Rezyklat
Material Haken	Edelstahl

UT30110
Straßenkanalfilter „DK 0“

max. Belastung 80 kg

Geeignet für
Schächte mit einem
Durchmesser zwischen
592 mm und 640 mm.

Für 1 Filtermatte (Ø 385 mm).



Höhe, Einbautiefe (H)	292 mm
Abstand Haken zur Dichtlippe (h)	72 mm
Durchmesser inkl. Haken (B)	647 mm
Durchmesser inkl. Dichtlippe (b1)	647 mm
Durchmesser Grundkörper (b2)	580 mm
Gesamtgewicht	6,7 kg
Material Grundkörper	PEHD Kunststoff aus 50% Rezyklat
Material Haken	Edelstahl

UT30126
Straßenkanalfilter „NO 0“

max. Belastung 80 kg

Geeignet für
Schächte mit einem
Durchmesser zwischen
582 mm und 640 mm.

Für 1 Filtermatte (Ø 385 mm).



Höhe, Einbautiefe (H)	292 mm
Abstand Haken zur Dichtlippe (h)	72 mm
Durchmesser inkl. Haken (B)	647 mm
Durchmesser inkl. Dichtlippe (b1)	647 mm
Durchmesser Grundkörper (b2)	580 mm
Gesamtgewicht	7,4 kg
Material Grundkörper	PEHD Kunststoff aus 50% Rezyklat
Material Haken	Edelstahl

Straßenkanalfilter

UT30131
Straßenkanalfilter „CH 2“

max. Belastung 80 kg

Geeignet für
Schächte mit einem
Durchmesser zwischen
590 mm und 600 mm.

Für 1 Filtermatte.



Höhe, Einbautiefe (H)	286 mm
Abstand Haken zur Dichtlippe (h)	43 mm
Durchmesser inkl. Haken (B)	619 mm
Durchmesser inkl. Dichtlippe (b1)	604 mm
Durchmesser Grundkörper (b2)	586 mm
Gesamtgewicht	5,7 kg
Material Grundkörper	PEHD Kunststoff aus 50% Rezyklat
Material Haken	Edelstahl

UT30145
Straßenkanalfilter „OS“

max. Belastung 80 kg

Geeignet für
Schächte mit einem
Durchmesser zwischen
592 mm und 640 mm.

Für 1 Filtermatte.



Höhe, Einbautiefe (H)	246 mm
Abstand Haken zur Dichtlippe (h)	31 mm
Durchmesser inkl. Haken (B)	660 mm
Durchmesser inkl. Dichtlippe (b1)	654 mm
Durchmesser Grundkörper (b2)	601 mm
Gesamtgewicht	5,45 kg
Material Grundkörper	PEHD Kunststoff aus 50% Rezyklat
Material Haken	Edelstahl

UT30146
Straßenkanalfilter „1S“

max. Belastung 80 kg

Geeignet für
Schächte mit einem
Durchmesser zwischen
592 mm und 640 mm.

Für 1 Filtermatte.



Höhe, Einbautiefe (H)	277 mm
Abstand Haken zur Dichtlippe (h)	12 mm
Durchmesser inkl. Haken (B)	660 mm
Durchmesser inkl. Dichtlippe (b1)	677 mm
Durchmesser Grundkörper (b2)	604 mm
Gesamtgewicht	5,65 kg
Material Grundkörper	PEHD Kunststoff aus 50% Rezyklat
Material Haken	Edelstahl

UT30335
Straßenkanalfilter „DUO OS Set“

max. Belastung 80 kg

Geeignet für
Schächte mit einem
Durchmesser zwischen
592 mm und 640 mm.

Für 3 Filtermatten.



Höhe, Einbautiefe (H)	406 mm
Abstand Haken zur Dichtlippe (h)	31 mm
Durchmesser inkl. Haken (B)	660 mm
Durchmesser inkl. Dichtlippe (b1)	647 mm
Durchmesser Grundkörper (b2)	584 mm
Gesamtgewicht	10,2 kg
Material Grundkörper	PEHD Kunststoff aus 50% Rezyklat
Material Haken	Edelstahl



Straßenablauffilter

UT30148 Straßenablauffilter „20“ eckig

max. Belastung 50 kg

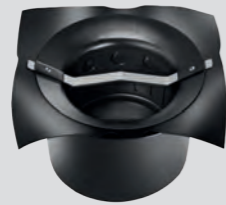


Geeignet für
Seitenabläufe mit
eckigem Querschnitt.

Einbautiefe	313 mm
Länge	395 mm
Breite	270 mm
Gesamtgewicht	3,4 kg
Material Ausgleichsschürze	EPDM
Material Grundkörper	PEHD Kunststoff aus 50% Rezyklat
Material Griff	Edelstahl

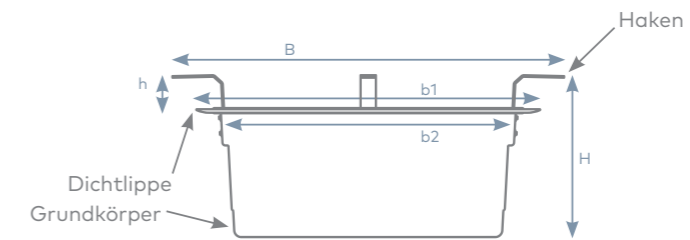
UT30160 Straßenablauffilter „10“ rund

max. Belastung 80 kg



Geeignet für
Seitenabläufe mit
rundem Querschnitt.

Einbautiefe	247 mm
Länge	500 mm
Breite	500 mm
Gesamtgewicht	3,3 kg
Material Ausgleichsschürze	EPDM
Material Grundkörper	PEHD Kunststoff aus 50% Rezyklat
Material Griff	Edelstahl

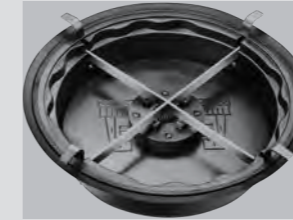


Aquastop

UT30067 Aquastop „R OS“ mit Retention

max. Belastung 80 kg

Geeignet für Schächte
mit einem Durchmesser
zwischen 592 mm und 640 mm.



Einbautiefe (H)	259 mm
Durchmesser Grundkörper (b2)	584 mm
Durchmesser inkl. Dichtlippe (b1)	647 mm
Durchmesser inkl. Haken (B)	654 mm
Abstand Haken zur Dichtlippe (h)	32 mm
Gesamtgewicht	3,3 kg
Material Grundkörper	PEHD Kunststoff aus 50% Rezyklat

UT30070 Aquastop „OS“ ohne Retention

max. Belastung 80 kg

Geeignet für Schächte
mit einem Durchmesser
zwischen 592 mm und 640 mm.



Einbautiefe (H)	171 mm
Durchmesser Grundkörper (b2)	584 mm
Durchmesser inkl. Dichtlippe (b1)	647 mm
Durchmesser inkl. Haken (B)	654 mm
Abstand Haken zur Dichtlippe (h)	32 mm
Gesamtgewicht	3 kg
Material Grundkörper	PEHD Kunststoff aus 50% Rezyklat

UT30075 Aquastop „R OL“ mit Retention, tiefe Version

max. Belastung 80 kg

Geeignet für Schächte
mit einem Durchmesser
zwischen 592 mm und 640 mm.



Einbautiefe (H)	289 mm
Durchmesser Grundkörper (b2)	584 mm
Durchmesser inkl. Dichtlippe (b1)	647 mm
Durchmesser inkl. Haken (B)	654 mm
Abstand Haken zur Dichtlippe (h)	62 mm
Gesamtgewicht	3,3 kg
Material Grundkörper	PEHD Kunststoff aus 50% Rezyklat

UT30076 Aquastop „OL“ ohne Retention, tiefe Version

max. Belastung 80 kg

Geeignet für Schächte
mit einem Durchmesser
zwischen 592 mm und 640 mm.



Einbautiefe (H)	197 mm
Durchmesser Grundkörper (b2)	584 mm
Durchmesser inkl. Dichtlippe (b1)	647 mm
Durchmesser inkl. Haken (B)	654 mm
Abstand Haken zur Dichtlippe (h)	62 mm
Gesamtgewicht	3 kg
Material Grundkörper	PEHD Kunststoff aus 50% Rezyklat

UT30285 Aquastop mit Laubfang „R OS“ mit Retention & Laubfang

max. Belastung 80 kg

Geeignet für Schächte
mit einem Durchmesser
zwischen 592 mm und 640 mm.

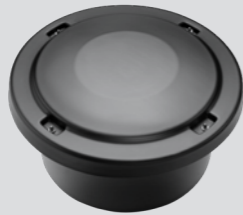


Einbautiefe (H)	327 mm
Durchmesser Grundkörper (b2)	584 mm
Durchmesser inkl. Dichtlippe (b1)	652 mm
Durchmesser inkl. Haken (B)	652 mm
Abstand Haken zur Dichtlippe (h)	31 mm
Gesamtgewicht	5,2 kg
Material Grundkörper	PEHD Kunststoff aus 50% Rezyklat



Mehrfachkammerfilter

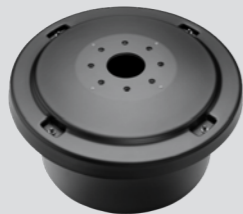
UT30120 Mehrfachkammer-Filter „EST passiv“



Durchmesser	616 mm
Höhe	334 mm
Benötigte Filtermatten	4 Stück
Gasdurchsatz	max. 500m ³ /h
Gewicht ohne Filter	10,6 kg

für Einbau in einem
Entlüftungs-Endstrang

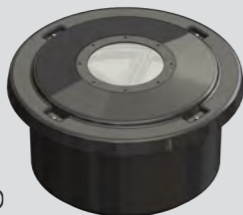
UT30122 Mehrfachkammerfilter „MST“



Durchmesser	616 mm
Höhe	334 mm
Benötigte Filtermatten	4 Stück
Gasdurchsatz	max. 500m ³ /h
Gewicht ohne Filter	10,6 kg

für Einbau in
einem Durchgangsstrang

UT30035 Mehrfachkammer-Filter „EST aktiv“



Durchmesser	616 mm
Höhe	334 mm
Benötigte Filtermatten	4 Stück
Gasdurchsatz	max. 500m ³ /h
Gewicht ohne Filter	15 kg

für Abluftbetrieb mit Lüfter
oder Haube (nicht im Lieferumfang)

UT30037 Mehrfachkammer-Filter „ESTD aktiv“



Durchmesser	630 mm
Höhe	600 mm
Benötigte Filtermatten	8 Stück
Gasdurchsatz	max. 800m ³ /h
Gewicht ohne Filter	20 kg

für Abluftbetrieb mit Lüfter
oder Haube (nicht im Lieferumfang)

UT30124 Mehrfachkammer-Filter „MSTD“



Durchmesser	630 mm
Höhe	600 mm
Benötigte Filtermatten	8 Stück
Gasdurchsatz	max. 800m ³ /h
Gewicht ohne Filter	20 kg

für Einbau in
einem Durchgangsstrang



Mehrfachkammerfilter-Zubehör

506238 Dichtring



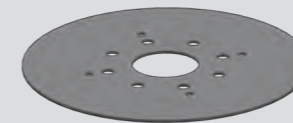
Gewicht	0,5 kg
Material	EPDM

UT30011 Spannring



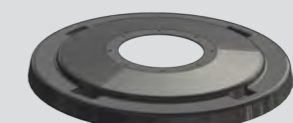
Ø	630 mm
Höhe	22 mm
Gewicht	1 kg
Material	Edelstahl

UT30172 Stützplatte



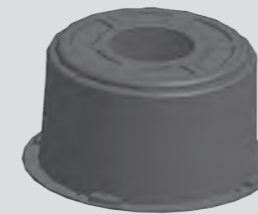
Ø	430 mm
Höhe	4 mm
Gewicht	4,2 kg
Material	Edelstahl

UT30027 Deckel für Lüfter



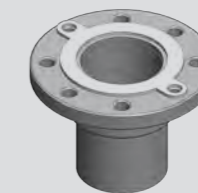
Ø	616 mm
Höhe	73 mm
Gewicht	1 kg
Material	PE

UT30132 Deckel für Lüfter



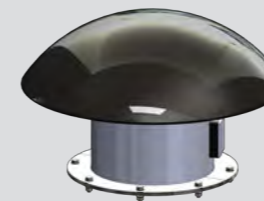
Ø	586 mm
Höhe	298 mm
Gewicht	1,8 kg
Material	PE

UT30117 Flansch DN110 mit Rohrstück DN 110



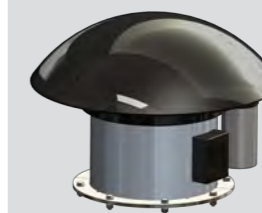
Ø	222 mm
Höhe	160 mm
Gewicht	1,4 kg
Material	PE

UT30014 Rüstsatz TH 500/160



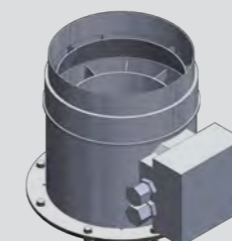
Ø	400 mm
Höhe	264 mm
Gewicht	5,2 kg
Material	PE
Schalldruck	49 dB max.
Leistung	48 W max.
Gasdurchsatz	370/490 m ³ /h

UT30048 Rüstsatz TH 800/200 EX-Schutz



Ø	400 mm
Höhe	284 mm
Gewicht	7 kg
Material	Edelstahl
Schalldruck	53 dB max.
Leistung	120 W max.
Gasdurchsatz	620/775 m ³ /h

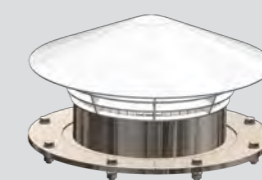
UT30036 Rüstsatz TD 800/200



Ø	319 mm
Höhe	226 mm
Gewicht	5,2 kg
Material	PE
Schalldruck	53 dB max.
Leistung	100 W max.
Gasdurchsatz	580-910 m ³ /h

für Einbau in einem
Durchgangsstrang

UT30133 Rüstsatz Ablufthaube



Ø	262 mm
Höhe	138 mm
Gewicht	2,3 kg
Material	Edelstahl/ PE
Schalldruck	0 dB



Wandkassetten

UT30289 Wandkassette 1er Segment

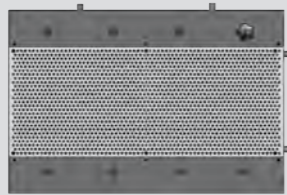
für 1 Filtermatte



Breite	533 mm
Höhe	680 mm
Tiefe	120 mm
Gewicht	11 kg
Material	PEHD Kunststoff aus 50% Rezyklat
Gasdurchsatz	200 m ³ /h

UT30290 Wandkassette 2er Segment

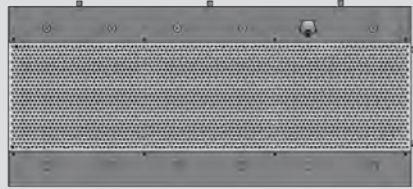
für 2 Filtermatten



Breite	1.025 mm
Höhe	680 mm
Tiefe	120 mm
Gewicht	20 kg
Material	PEHD Kunststoff aus 50% Rezyklat
Gasdurchsatz	400 m ³ /h

UT30291 Wandkassette 3er Segment

für 3 Filtermatten



Breite	1.515 mm
Höhe	680 mm
Tiefe	120 mm
Gewicht	27 kg
Material	PEHD Kunststoff aus 50% Rezyklat
Gasdurchsatz	600 m ³ /h

Blockfilter

UT31700 Blockfilter easy

Option 1:
Lüfter, Steuerung und Verdichter
zum aktiven Ansaugen der
geruchsbelasteten Luft

Option 2:
Aufrüstung mit UV/Ozon-Lampe
inkl. Steuergerät für zusätzliche
Neutralisierung von
geruchsbildenden Stoffen

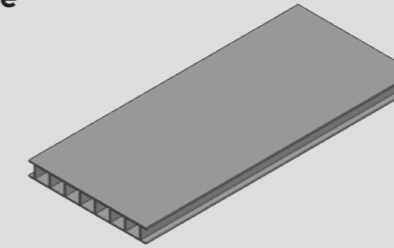


Breite	1.250 mm
Höhe	1.700 mm
Tiefe	700 mm
Gewicht	ca. 160 kg
Filtermedium	5 Lagen à 2 Matten
Luftinlass	DN 100
Luftauslass	DN 160
Gasdurchsatz	max. 800 m ³ /h



FlexiGrid

UT30294 Segmentplatte



Höhe	55 mm
Breite	435 mm
Tiefe	3.000 mm
Gewicht	11 kg
Material	PEHD Kunststoff aus 50% Rezyklat

UT30295 Vierkant-Stab



Höhe	40 mm
Breite	40 mm
Tiefe	3.000 mm
Gewicht	4,6 kg
Material	PEHD Kunststoff

Laubfang

UT30277 Laubfang

max. Belastung 100 kg

Geeignet für
Schächte mit einem
Durchmesser zwischen
592 mm und 640 mm.



Höhe, Einbautiefe (H)	167 mm
Durchmesser ohne Haken	548 mm
Durchmesser inkl. Haken	654 mm
Gesamtgewicht	2,5 kg
Material Grundkörper	PEHD Kunststoff aus 50% Rezyklat
Material Haken	Edelstahl
VPE	64 Stück / Palette



**COALSI
im Einsatz**

„Wir haben mit den Kanal-
filtern gute Erfahrungen gemacht.
Seitdem hat es keine Beschwerden
mehr gegeben.“

*Reiner Lenz, FB Tiefbau,
Stadt Hockenheim*

coalsi GmbH
Dorfstraße 7
85653 Großhelfendorf
Deutschland

Tel. +49 8095 87339 01
info@coalsi.com
www.coalsi.com

