

Rapporto AICA

Competenze Digitali: Risultati degli assessment svolti da novembre 2024-ottobre 2025

AICA ha condotto da fine 2023 ad oggi, quindi per la durata di due anni, una sistematica indagine sulle competenze digitali degli utenti assumendo come riferimento i sottostanti Syllabus:

- **ICDL Computer essentials.** Uso dei dispositivi e gestione dei file.
- **ICDL Online essentials.** Navigazione in rete e posta elettronica.
- **ICDL Wordprocessing.** Uso di un wordprocessor.
- **ICDL Spreadsheets.** Conoscenza ed uso di un foglio elettronico.
- **ICDL Presentation.** Uso di un programma per le presentazioni.
- **ICDL Online collaboration.** Collaborazione nel cloud, social network.
- **ICDL Cybersecurity.** Conoscenza ed attenzione alla sicurezza in termini di gestione password, protezione dei propri dati e dei dispositivi.
- **ICDL Artificial Intelligence.** Concetti generali alla base dell'IA, potenzialità e problemi.
- **Cittadinanza digitale - Modulo Digital knowledge.**
- **Cittadinanza digitale - Modulo Digital society.**

L'assessment è stato proposto ai partecipanti a diversi eventi pubblici quali Fiere e Convegni, ai partecipanti a corsi di formazione sulle competenze digitali e, in collaborazione con Università, ITS, Scuole, Enti e Associazioni a loro appartenenti.

I dati raccolti sono dunque riferiti a una pluralità di tipologie di persone:

- **Studenti delle scuole secondarie,**
- **Studenti universitari,**
- **Studenti degli ITS,**
- **Lavoratori (non docenti)**
- **Docenti.**

In questo report vengono presentati i risultati dell'assessment svolti negli ultimi 12 mesi (secondo anno).

Per ciascuno dei moduli l'assessment consiste in un **test di 30 domande** che restituisce a chi lo usa un risultato (radar) articolato secondo le sezioni in cui è suddiviso il syllabus.

Coerentemente con gli esami ICDL, in cui la soglia di passaggio è fissata al 75%, abbiamo usato tale valore per distinguere risultati “sufficienti” da risultati “insufficienti”
La sottostante tabella indica la categorizzazione che abbiamo adottato.

Risultati superiori al 75%	• superiori all’85% (soddisfacenti – sufficienti)
	• tra il 75% e l’85% (quasi sufficienti ma da migliorare) ¹
Risultati inferiori al 75%	• tra il 60 e il 75% (insufficienti)
	• tra il 50 e il 60% (gravemente insufficienti)
	• inferiori al 50% (gravemente insufficienti, senza competenze specifiche)

1. Basti pensare ai risultati delle molte ricerche sul costo ignoranza dell’ignoranza informatica e mancanze produttività, effettuate da AICA e SDA BOCCONI. da queste ricerche e relative pubblicazioni, si evince che, tramite un uso buon e consapevole degli strumenti di informatica di base, si possono ottenere molti risparmi economici per tutto il Sistema Italia (anni fa circa 18 miliardi anno), per la Sanità, per la PA, per gli Enti Locali (oltre due miliardi anno), per il sistema Bancario, per il sistema industriale italiano (e quindi per le aziende). Risparmi economici ma anche in termini di produttività, efficienza ed efficacia.

Dati globali

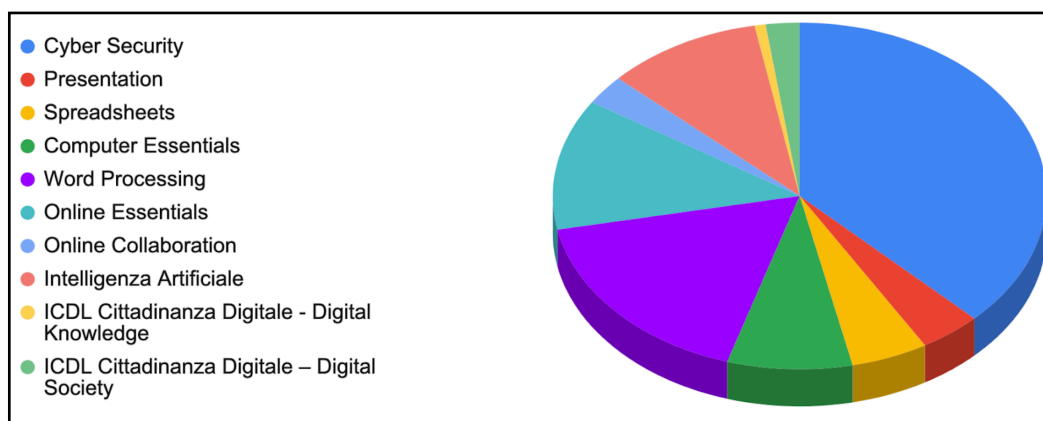
In totale sono stati fatti **11.844 assessment** così distribuiti:

6.216 maschi

5.308 femmine

(in 320 casi il genere non è stato indicato)

- Cybersecurity: 3.258
- Wordprocessing: 1.509
- Online essentials 1.058
- Artificial Intelligence: 1.136
- Computer essentials: 1.141
- Spreadsheets: 1.404
- Presentation: 1.215
- Online collaboration: 1.029
- Cittadinanza digitale Modulo Digital Knowledge: 56
- Cittadinanza digitale Modulo Digital Society: 38



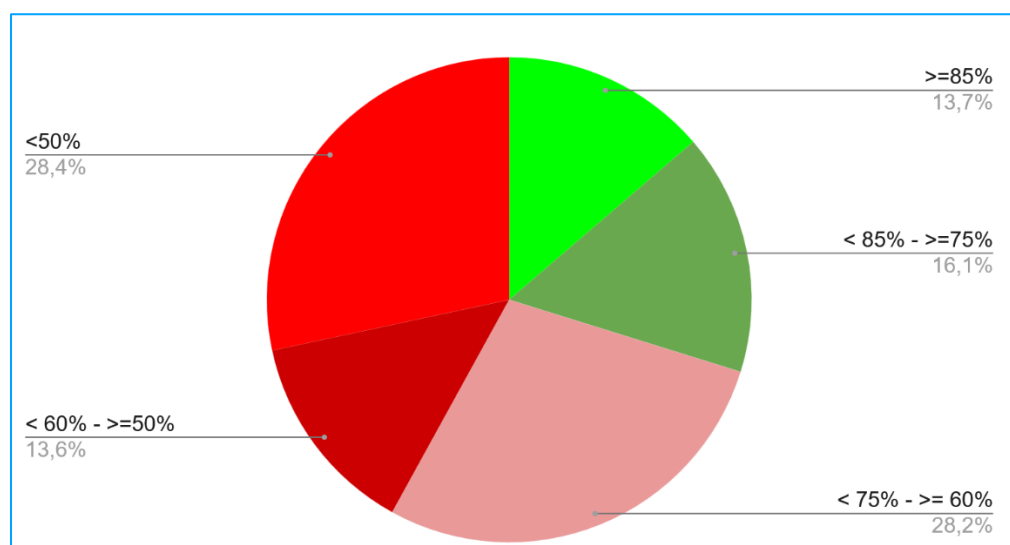
Cybersecurity - Elementi di sicurezza informatica

N° di assessment 3.258

Media di tutti gli assessment: 61% = insufficiente

Assessment superiori a 85% (soddisfacenti - sufficienti) = 13,7%

Risultati superiori al 75%	29,8%	• superiori all'85%	13,7 %
		• tra il 75% e l'85%	16,1%
Risultati inferiori al 75%	70,2%	• tra il 60 e il 75%	28,2%
		• tra il 50 e il 60%	13,6%
		• inferiori al 50%	28,4%



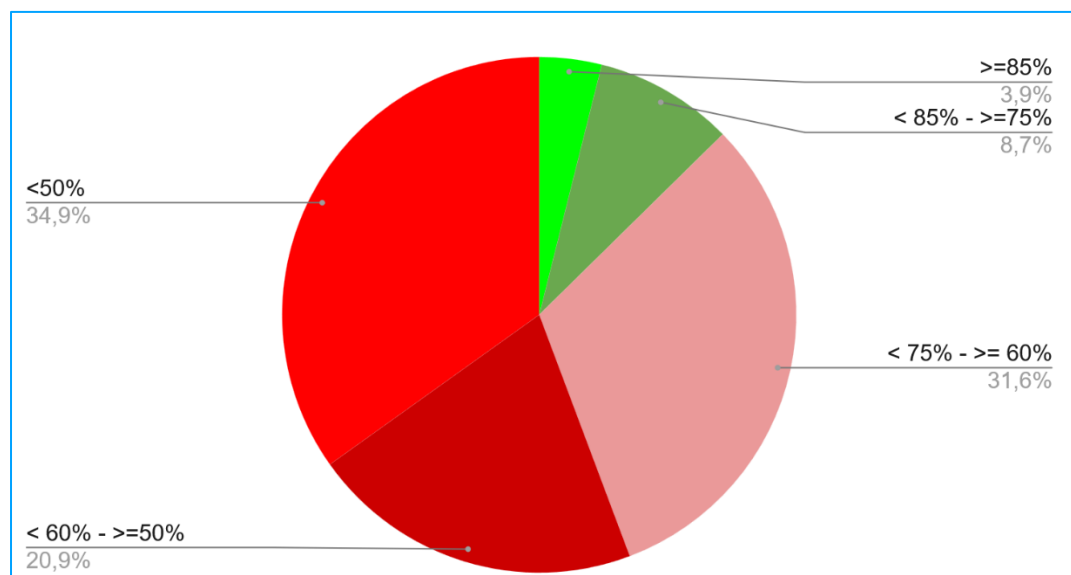
Wordprocessing – Elaborazione Testi

N° di assessment 1.509

Media di tutti gli assessment: 55,2% = gravemente insufficiente

Assessment superiori a 85% (soddisfacenti - sufficienti) = 3,9%

Risultati superiori al 75%	12,7%	• superiori all'85%	3,9%
		• tra il 75% e l'85%	8,7%
Risultati inferiori al 75%	87,3%	• tra il 60 e il 75%	31,6%
		• tra il 50 e il 60%	20,9%
		• inferiori al 50%	34,9%



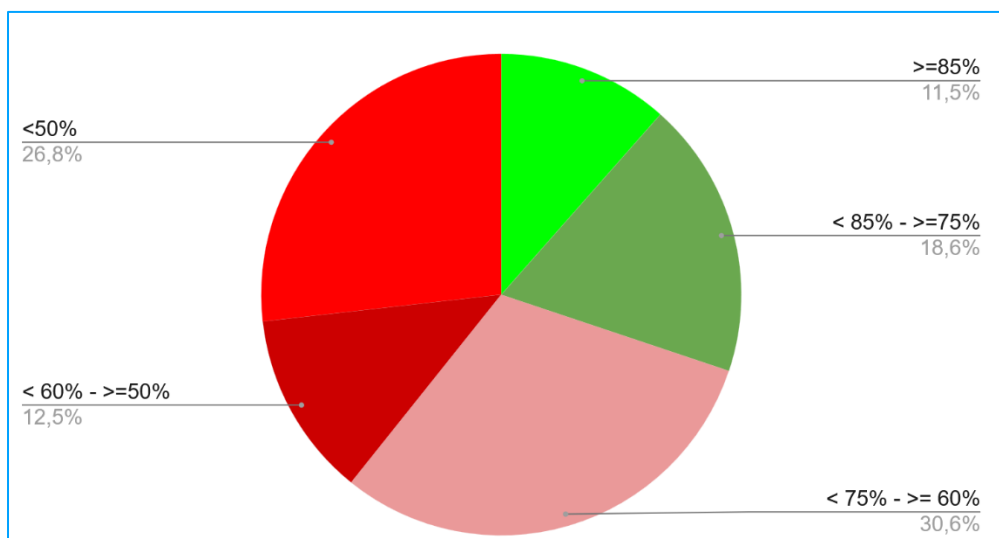
Spreadsheets – Foglio di Calcolo Elettronico

N° di assessment 1.404

Media di tutti gli assessment: 61,7% = insufficiente

Assessment superiori a 85% (soddisfacenti - sufficienti) = 11,5%

Risultati superiori al 75%	30,1%	• superiori all'85%	11,5%
		• tra il 75% e l'85%	18,6%
Risultati inferiori al 75%	69,9%	• tra il 60 e il 75%	30,6%
		• tra il 50 e il 60%	12,5%
		• inferiori al 50%	26,8%



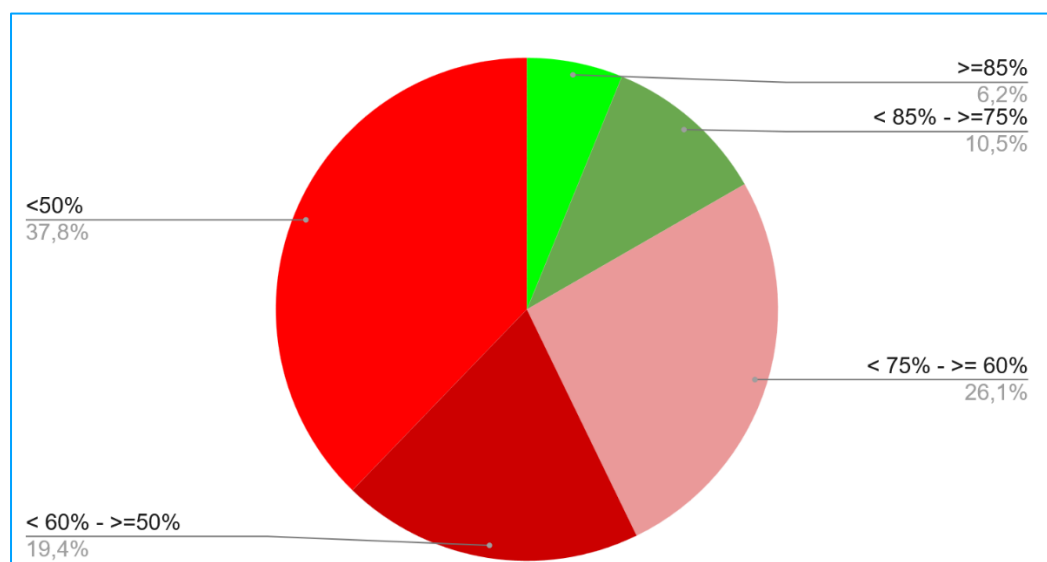
Presentation – Creare Presentazioni

N° di assessment 1.215

Media di tutti gli assessment: 54,4% = gravemente insufficiente

Assessment superiori a 85% (soddisfacenti - sufficienti) = 6,2%

Risultati superiori al 75%	16,7%	• superiori all'85%	6,2%
		• tra il 75% e l'85%	10,5%
Risultati inferiori al 75%	83,3%	• tra il 60 e il 75%	26,1%
		• tra il 50 e il 60%	19,4%
		• inferiori al 50%	37,8%



OFFICE

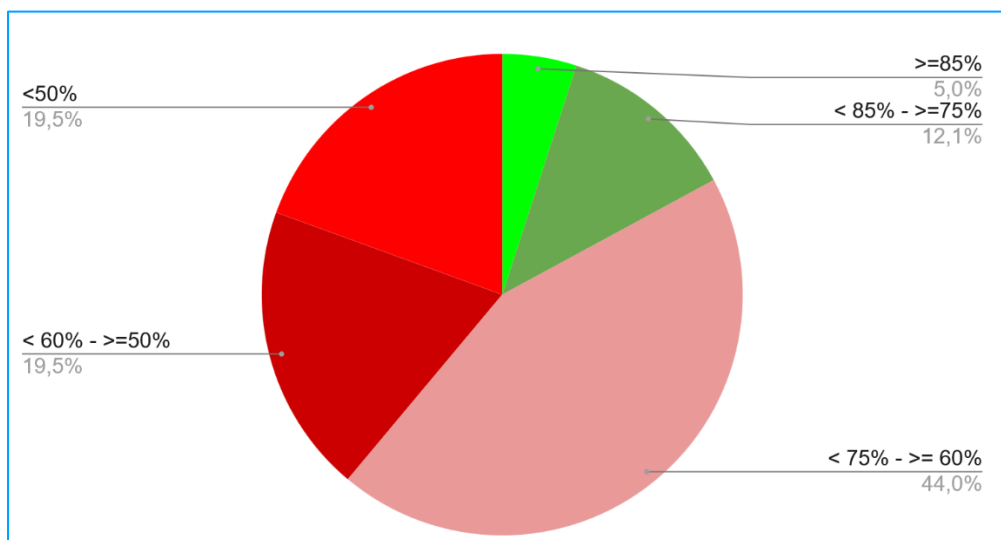
(la media di Wordprocessing + Spreadsheets + Presentation)

N° di assessment 1.023

Media di tutti gli assessment: 61,5% = insufficiente

Assessment superiori a 85% (soddisfacenti - sufficienti) = 5%

Risultati superiori al 75%	17,1%	• superiori all'85%	5%
		• tra il 75% e l'85%	12,1%
Risultati inferiori al 75%	82,9%	• tra il 60 e il 75%	44%
		• tra il 50 e il 60%	19,5%
		• inferiori al 50%	19,5%



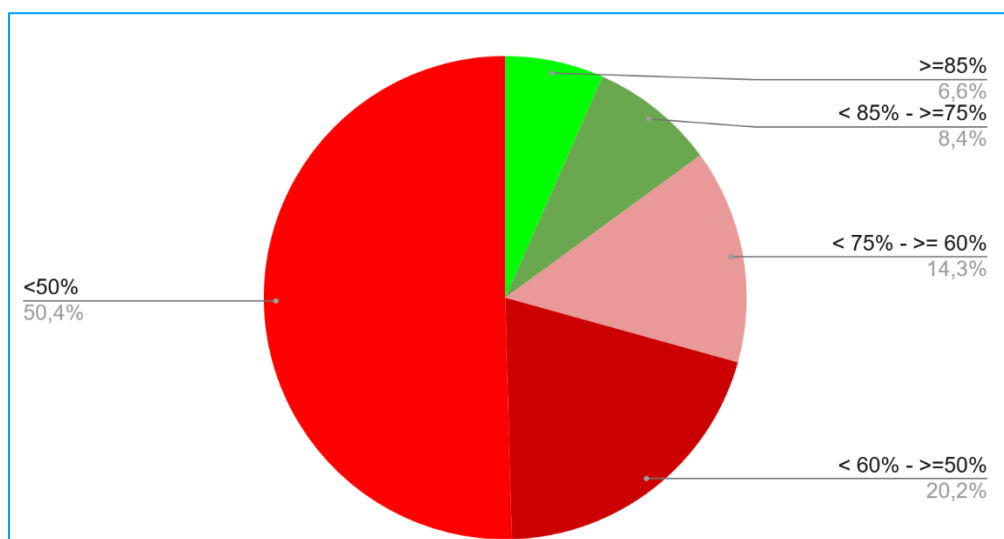
Artificial Intelligence – Nozioni di base di Intelligenza Artificiale

N° di assessment 1.136

Media di tutti gli assessment: 51,1% = gravemente insufficiente

Assessment superiori a 85% (soddisfacenti - sufficienti) = 6,6%

Risultati superiori al 75%	15%	• superiori all'85%	6,6%
		• tra il 75% e l'85%	8,4%
Risultati inferiori al 75%	85%	• tra il 60 e il 75%	14,3%
		• tra il 50 e il 60%	20,2%
		• inferiori al 50%	50,4%



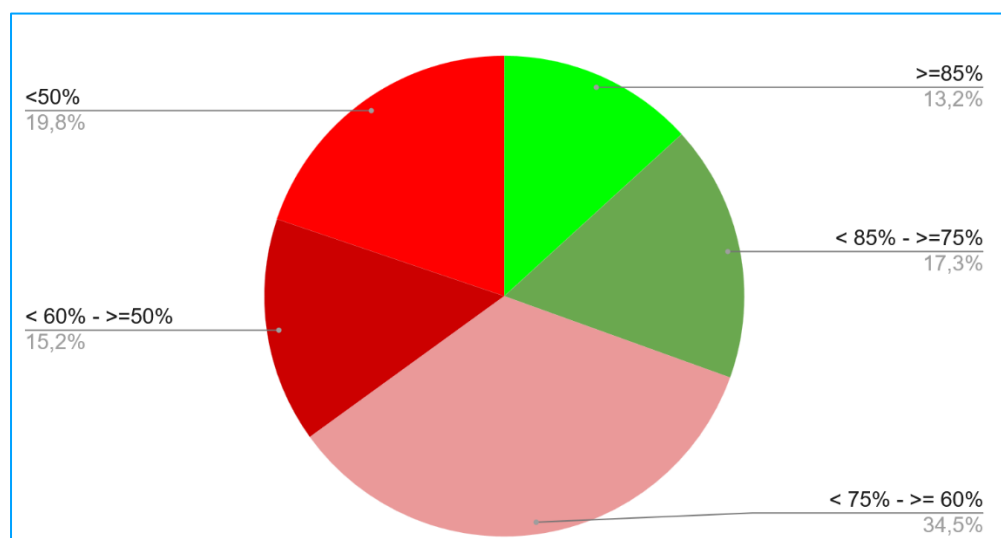
Computer essentials - Uso base del computer

N° di assessment 1.141

Media di tutti gli assessment: 63,4% = insufficiente

Assessment superiori a 85% (soddisfacenti - sufficienti) = 13,2%

Risultati superiori al 75%	30,5%	• superiori all'85%	13,2%
		• tra il 75% e l'85%	17,3%
Risultati inferiori al 75%	69,5%	• tra il 60 e il 75%	34,5%
		• tra il 50 e il 60%	15,2%
		• inferiori al 50%	19,8%



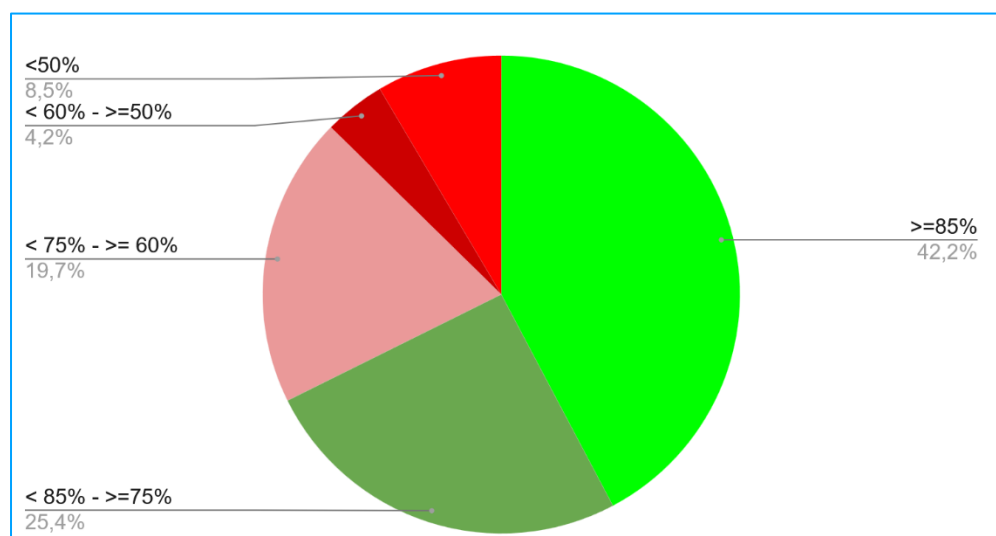
Online essentials - Basi di navigazione in internet e uso delle eMail

N° di assessment 1.058

Media di tutti gli assessment: 77,2% = quasi sufficiente, ma da migliorare

Assessment superiori a 85% (soddisfacenti - sufficienti) = 42,2%

Risultati superiori al 75%	67,7%	• superiori all'85%	42,2%
		• tra il 75% e l'85%	25,4%
Risultati inferiori al 75%	32,3%	• tra il 60 e il 75%	19,7%
		• tra il 50 e il 60%	4,2%
		• inferiori al 50%	8,5%



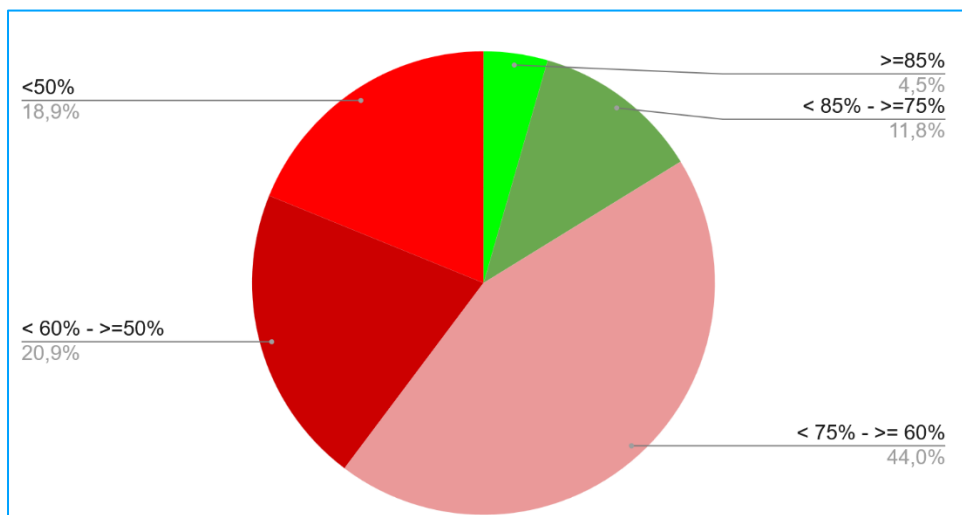
Online collaboration - Basi della collaborazione in rete

N° di assessment 1029

Media di tutti gli assessment: 60,3% = insufficiente

Assessment superiori a 85% (soddisfacenti - sufficienti) = 4,5%

Risultati superiori al 75%	16,2%	• superiori all'85%	4,5%
		• tra il 75% e l'85%	11,8%
Risultati inferiori al 75%	83,8%	• tra il 60 e il 75%	44,0%
		• tra il 50 e il 60%	20,9%
		• inferiori al 50%	18,9%



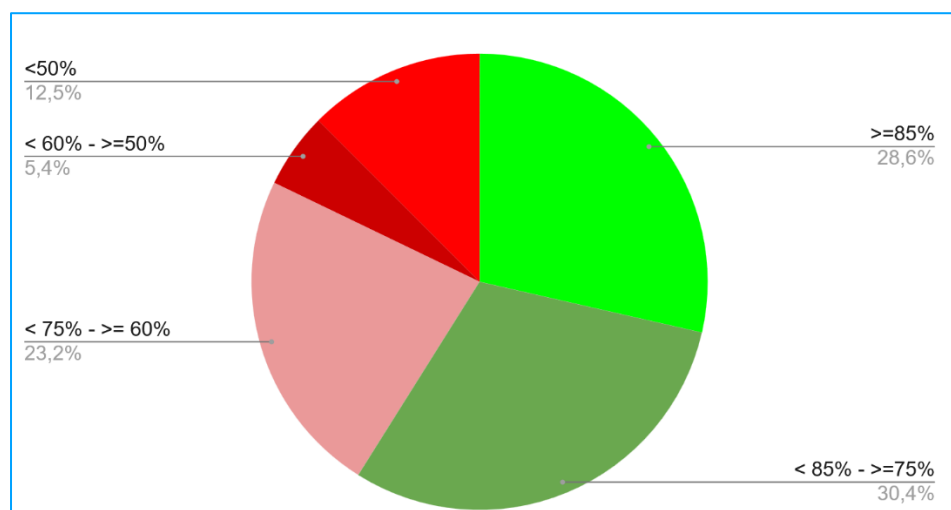
Cittadinanza digitale - Digital Knowledge

N° di assessment 56

Media di tutti gli assessment: 72,1% = insufficiente

Assessment superiori a 85% (soddisfacenti - sufficienti) = 28,6%

Risultati superiori al 75%	58,9%	• superiori all'85%	28,6%
		• tra il 75% e l'85%	30,4%
Risultati inferiori al 75%	41,1%	• tra il 60 e il 75%	23,2%
		• tra il 50 e il 60%	5,4%
		• inferiori al 50%	12,5%



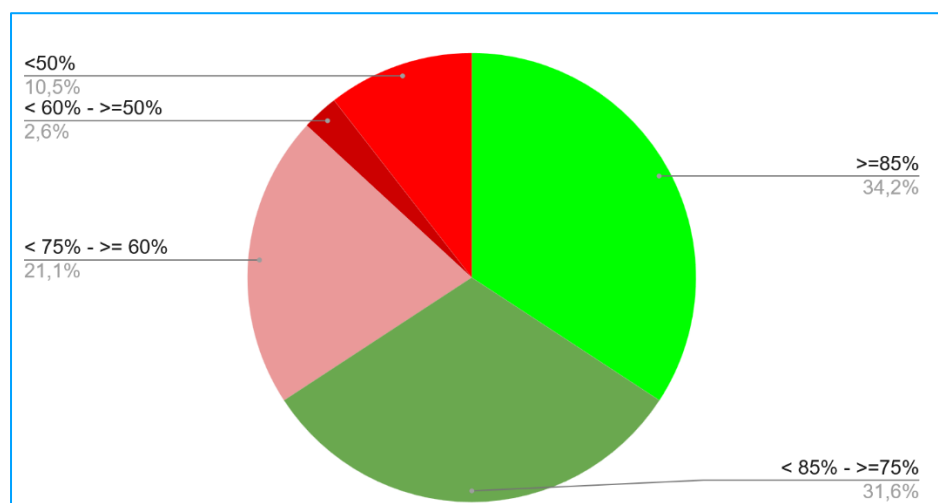
Cittadinanza digitale - Digital Society

N° di assessment 38

Media di tutti gli assessment: 77,6% = quasi sufficiente, ma da migliorare

Assessment superiori a 85% (soddisfacenti - sufficienti) = 34,2%

Risultati superiori al 75%	65,8%	• superiori all'85%	34,2%
		• tra il 75% e l'85%	31,6%
Risultati inferiori al 75%	34,2%	• tra il 60 e il 75%	21,1%
		• tra il 50 e il 60%	2,6%
		• inferiori al 50%	10,5%



Dati suddivisi per categorie

STUDENTI

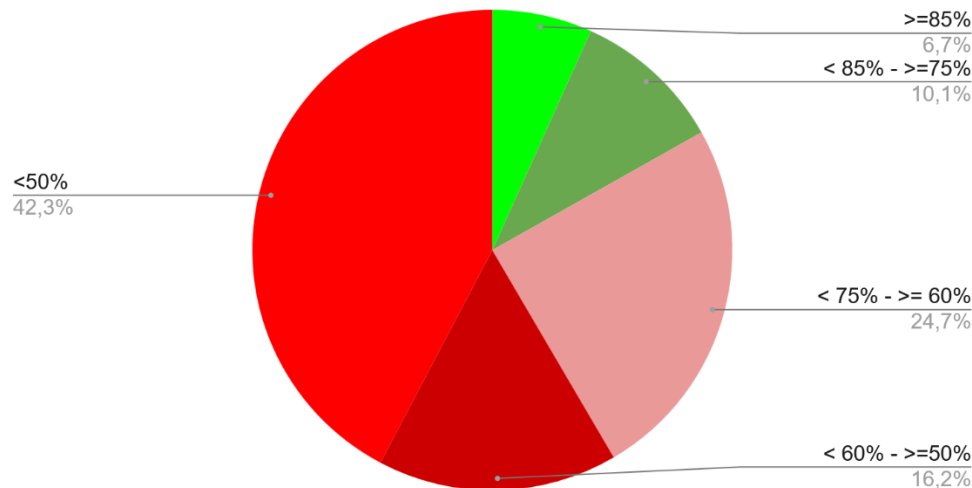
Cybersecurity - Elementi di sicurezza informatica

N° di assessment 2.048

Media di tutti gli assessment: 53,4% = gravemente insufficiente

Assessment superiori a 85% (soddisfacenti - sufficienti) = 6,7%

Risultati superiori al 75%	16,8%	• superiori all'85%	6,7 %
		• tra il 75% e l'85%	10,1%
Risultati inferiori al 75%	83,2 %	• tra il 60 e il 75%	24,7%
		• tra il 50 e il 60%	16,2%
		• inferiori al 50%	42,3%



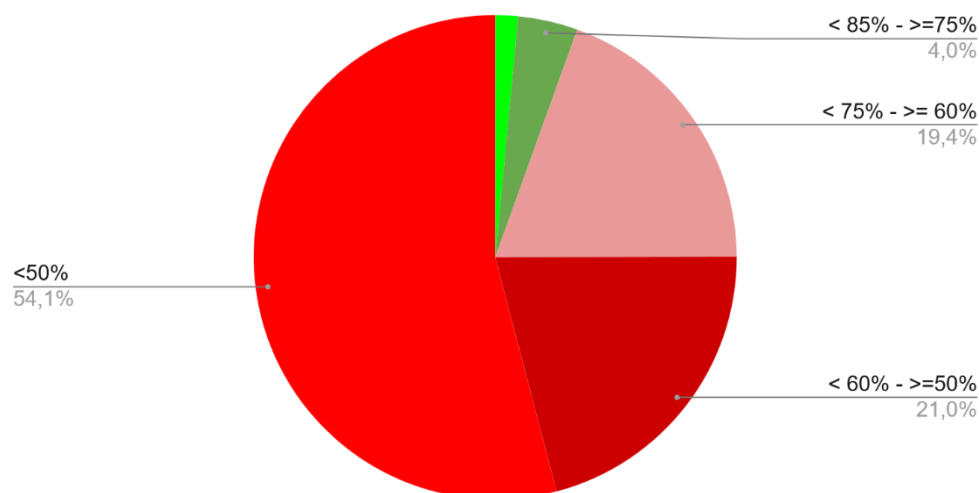
Wordprocessing – Elaborazione Testi

N° di assessment 525

Media di tutti gli assessment: 45,8% = gravemente insufficiente, senza competenze specifiche

Assessment superiori a 85% (soddisfacenti - sufficienti) = 1,5%

Risultati superiori al 75%	5,5%	• superiori all'85%	1,5%
		• tra il 75% e l'85%	4%
Risultati inferiori al 75%	94,5%	• tra il 60 e il 75%	19,4%
		• tra il 50 e il 60%	21%
		• inferiori al 50%	54,1%



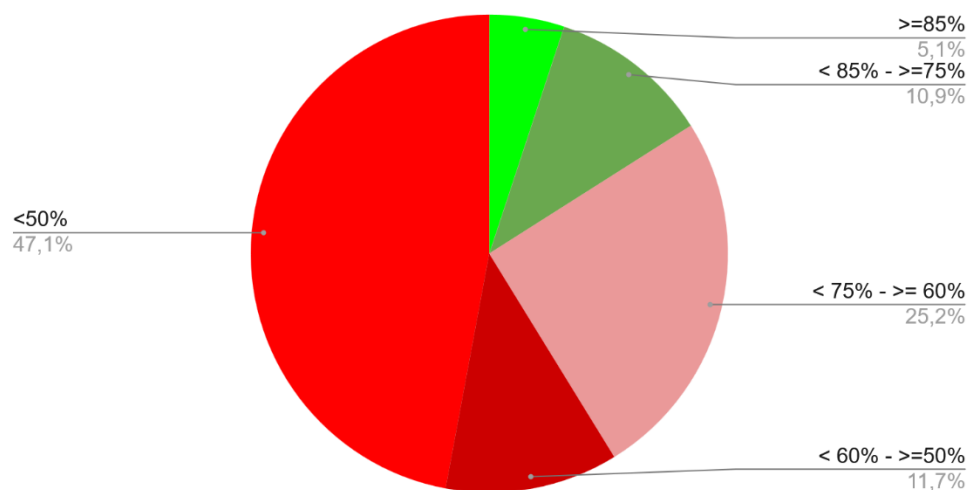
Spreadsheets – Foglio di Calcolo Elettronico

N° di assessment 512

Media di tutti gli assessment: 51,5% = gravemente insufficiente

Assessment superiori a 85% (soddisfacenti - sufficienti) = 5,1%

Risultati superiori al 75%	16%	• superiori all'85%	5,1%
		• tra il 75% e l'85%	10,9%
Risultati inferiori al 75%	84%	• tra il 60 e il 75%	25,2%
		• tra il 50 e il 60%	11,7%
		• inferiori al 50%	47,1%



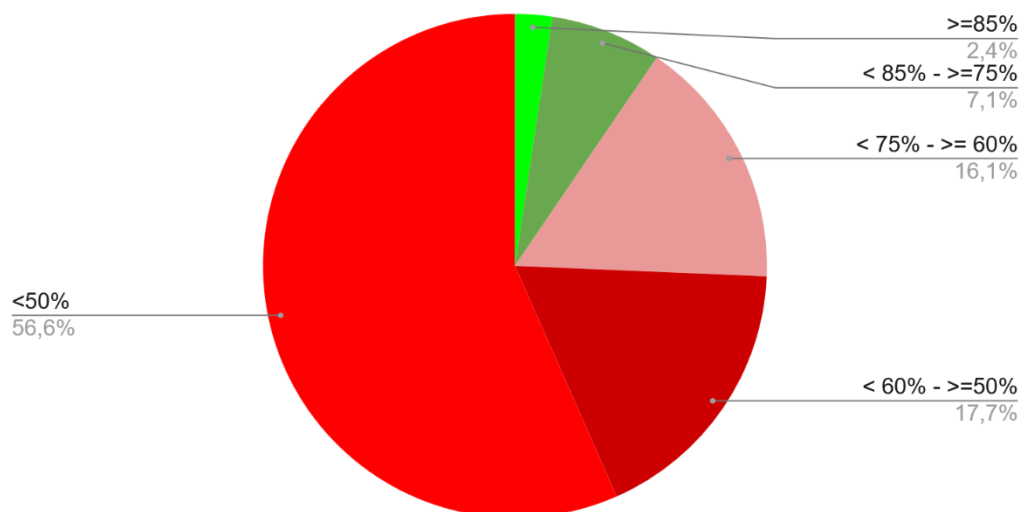
Presentation – Creare Presentazioni

N° di assessment 378

Media di tutti gli assessment: 45,1% = gravemente insufficiente, senza competenze specifiche

Assessment superiori a 85% (soddisfacenti - sufficienti) = 2,4%

Risultati superiori al 75%	9,5%	• superiori all'85%	2,4%
		• tra il 75% e l'85%	7,1%
Risultati inferiori al 75%	90,5%	• tra il 60 e il 75%	16,1%
		• tra il 50 e il 60%	17,7%
		• inferiori al 50%	56,6%



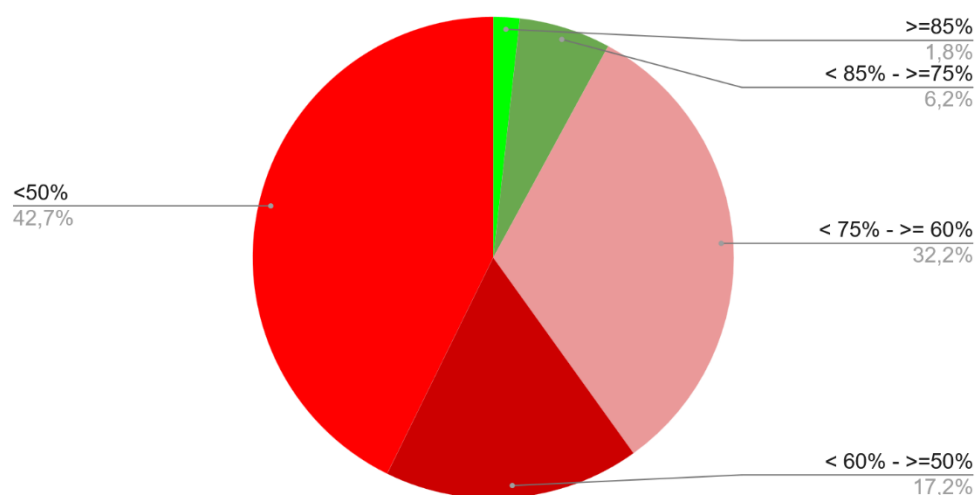
OFFICE (la media di Wordprocessing + Spreadsheets + Presentation)

N° di assessment 227

Media di tutti gli assessment: 51,1% = gravemente insufficiente

Assessment superiori a 85% (soddisfacenti - sufficienti) = 1,8%

Risultati superiori al 75%	7,9%	• superiori all'85%	1,8%
		• tra il 75% e l'85%	6,2%
Risultati inferiori al 75%	92,1%	• tra il 60 e il 75%	32,2%
		• tra il 50 e il 60%	17,2%
		• inferiori al 50%	42,7%



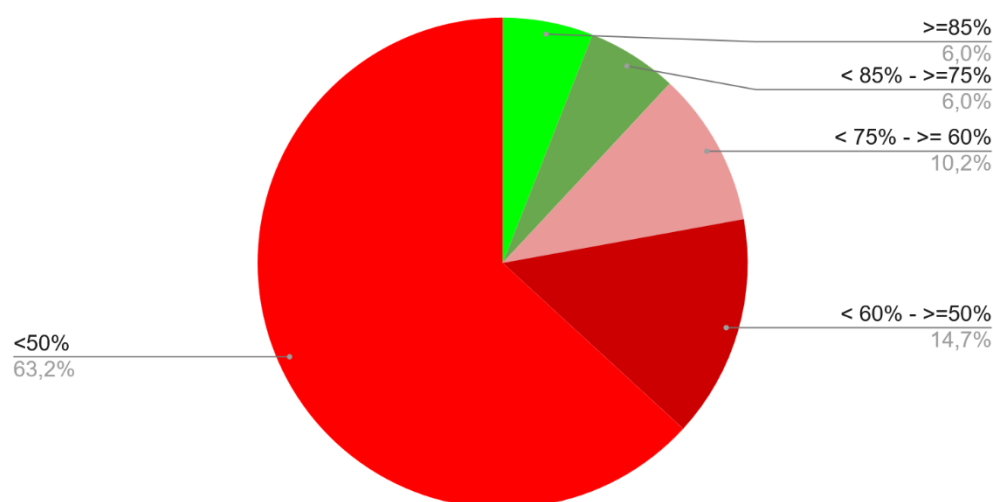
Artificial Intelligence – Nozioni di base di Intelligenza Artificiale

N° di assessment 402

Media di tutti gli assessment: 46% = gravemente insufficiente, senza competenze specifiche

Assessment superiori a 85% (soddisfacenti - sufficienti) = 6%

Risultati superiori al 75%	11,9%	• superiori all'85%	6%
		• tra il 75% e l'85%	6%
Risultati inferiori al 75%	88,1%	• tra il 60 e il 75%	10,2%
		• tra il 50 e il 60%	14,7%
		• inferiori al 50%	63,2%



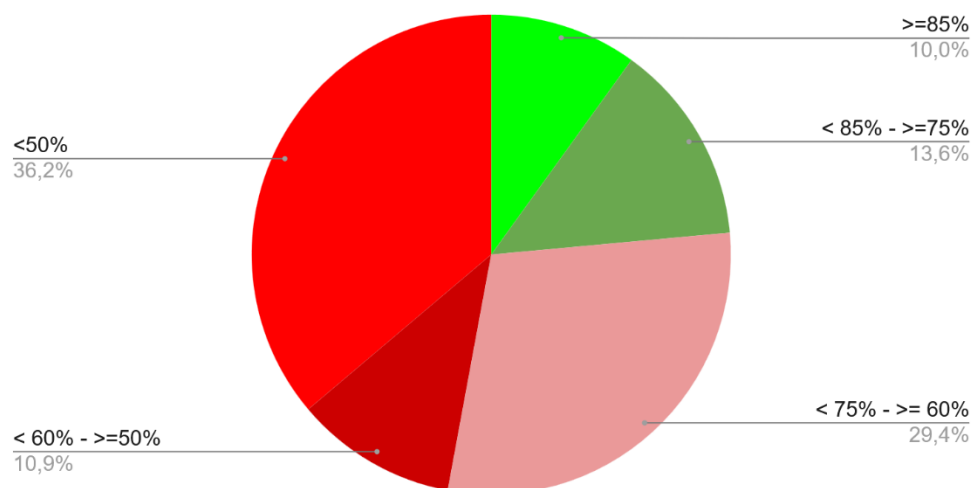
Computer essentials - Uso base del computer

N° di assessment 412

Media di tutti gli assessment: 55,2% = gravemente insufficiente

Assessment superiori a 85% (soddisfacenti - sufficienti) = 10%

Risultati superiori al 75%	23,5%	• superiori all'85%	10%
		• tra il 75% e l'85%	13,6%
Risultati inferiori al 75%	76,5%	• tra il 60 e il 75%	29,4%
		• tra il 50 e il 60%	10,9%
		• inferiori al 50%	36,2%



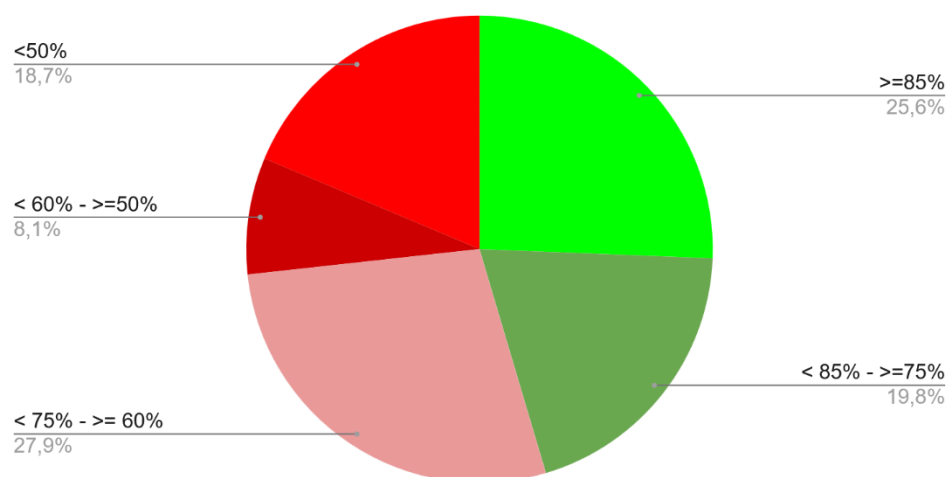
Online essentials - Basi di navigazione in internet e uso delle eMail

N° di assessment 359

Media di tutti gli assessment: 67,7% = insufficiente

Assessment superiori a 85% (soddisfacenti - sufficienti) = 25,6%

Risultati superiori al 75%	45,4%	• superiori all'85%	25,6%
		• tra il 75% e l'85%	19,8%
Risultati inferiori al 75%	54,6%	• tra il 60 e il 75%	27,9%
		• tra il 50 e il 60%	8,1%
		• inferiori al 50%	18,7%



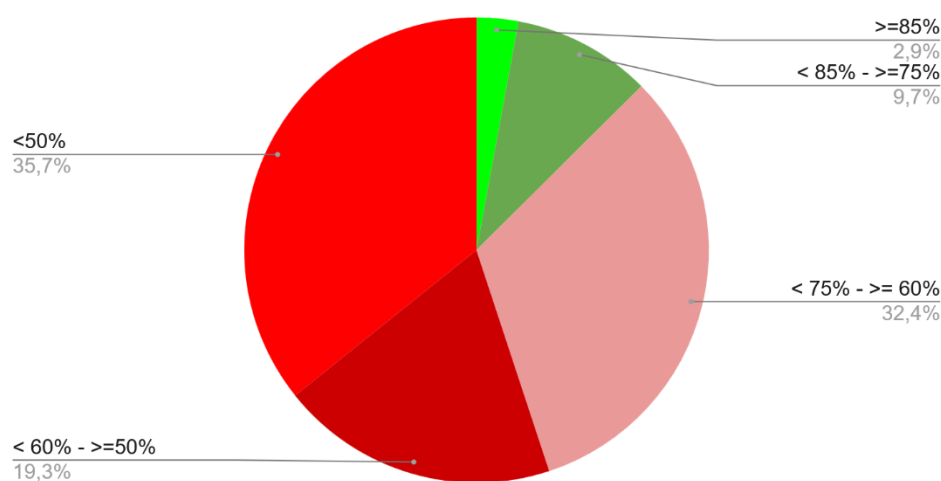
Online collaboration - Basi della collaborazione in rete

N° di assessment 207

Media di tutti gli assessment: 53,1% = gravemente insufficiente

Assessment superiori a 85% (soddisfacenti - sufficienti) = 2,9%

Risultati superiori al 75%	12,6%	• superiori all'85%	2,9%
		• tra il 75% e l'85%	9,7%
Risultati inferiori al 75%	87,4%	• tra il 60 e il 75%	32,4%
		• tra il 50 e il 60%	19,3%
		• inferiori al 50%	35,7%



STUDENTI UNIVERSITARI

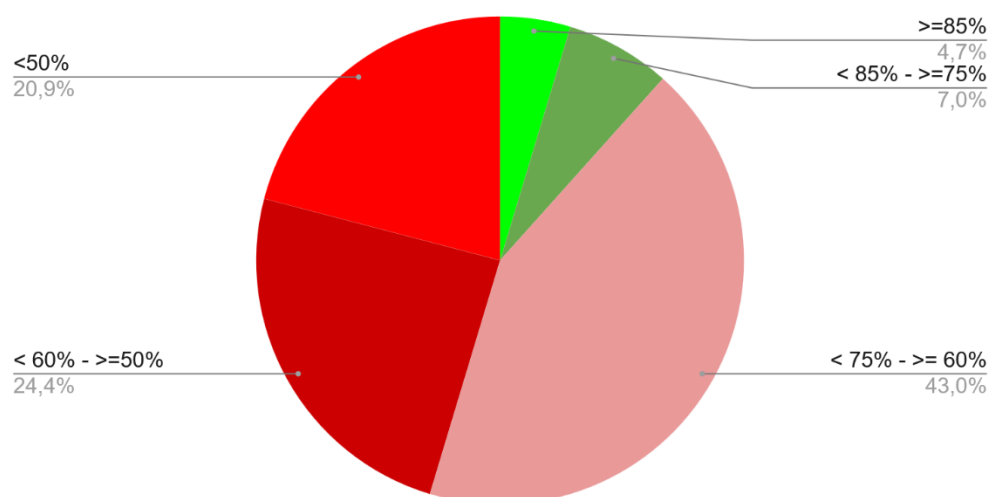
Cybersecurity - Elementi di sicurezza informatica

N° di assessment 86

Media di tutti gli assessment: 59,2% = gravemente insufficiente

Assessment superiori a 85% (soddisfacenti - sufficienti) = 4,7%

Risultati superiori al 75%	11,6%	• superiori all'85%	4,7 %
		• tra il 75% e l'85%	7%
Risultati inferiori al 75%	88,4 %	• tra il 60 e il 75%	43%
		• tra il 50 e il 60%	24,4%
		• inferiori al 50%	20,9%



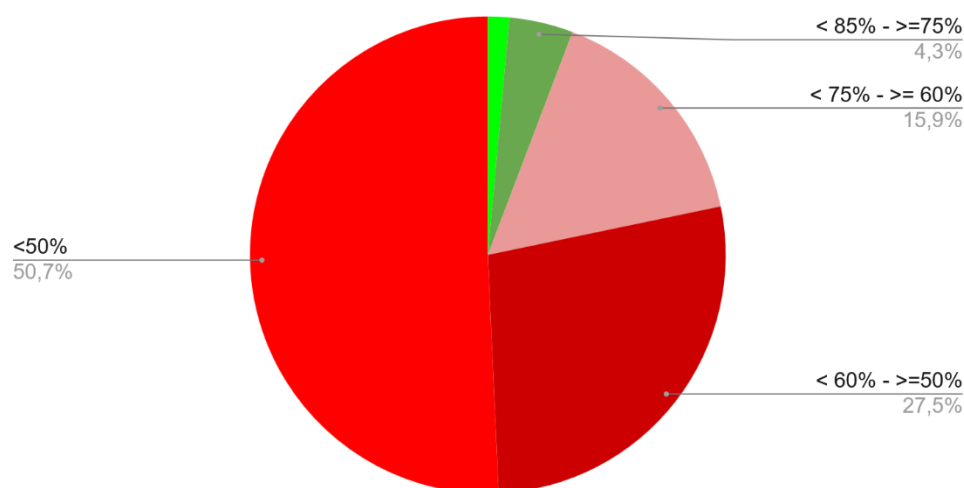
Wordprocessing – Elaborazione Testi

N° di assessment 69

Media di tutti gli assessment: 50,1% = gravemente insufficiente

Assessment superiori a 85% (soddisfacenti - sufficienti) = 1,4%

Risultati superiori al 75%	5,8%	• superiori all'85%	1,4%
		• tra il 75% e l'85%	4,3%
Risultati inferiori al 75%	94,2%	• tra il 60 e il 75%	15,9%
		• tra il 50 e il 60%	27,5%
		• inferiori al 50%	50,7%



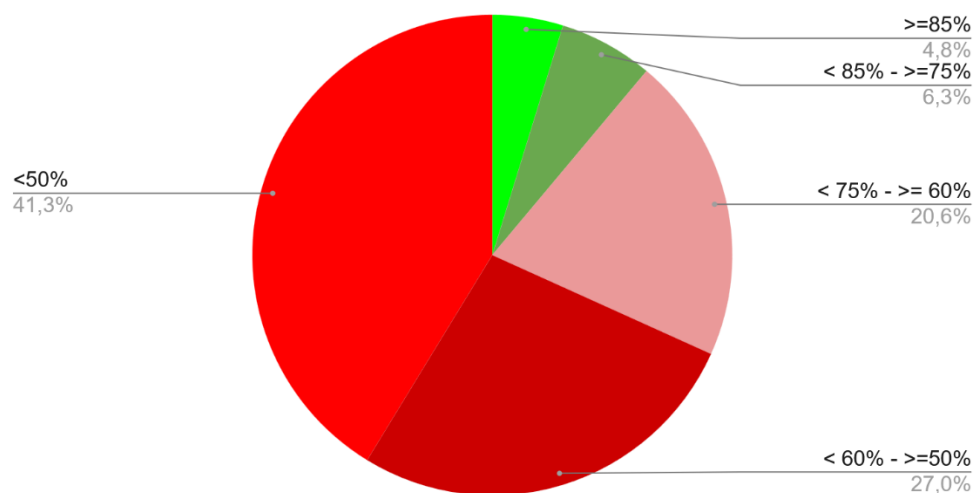
Spreadsheets – Foglio di Calcolo Elettronico

N° di assessment 63

Media di tutti gli assessment: 53,7% = gravemente insufficiente

Assessment superiori a 85% (soddisfacenti - sufficienti) = 4,8%

Risultati superiori al 75%	11,1%	• superiori all'85%	4,8%
		• tra il 75% e l'85%	6,3%
Risultati inferiori al 75%	88,9%	• tra il 60 e il 75%	20,6%
		• tra il 50 e il 60%	27%
		• inferiori al 50%	41,3%



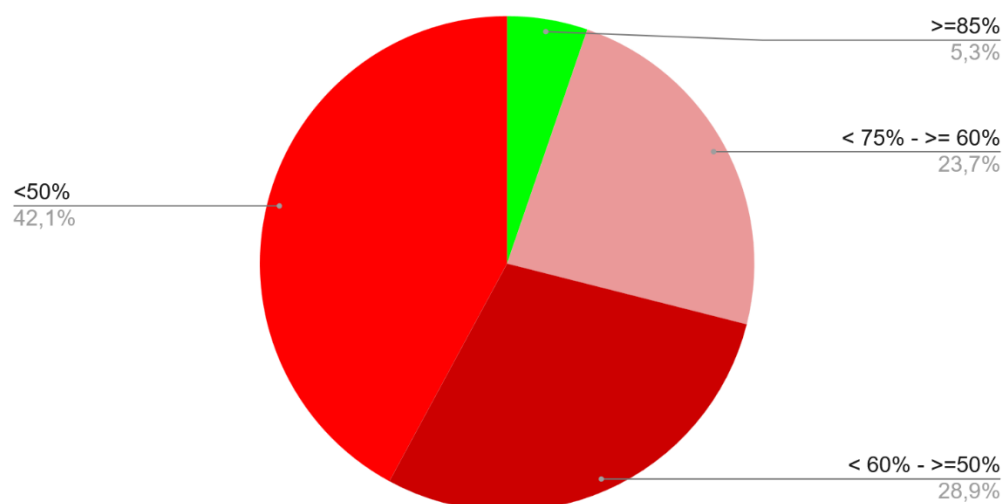
Presentation – Creare Presentazioni

N° di assessment 38

Media di tutti gli assessment: 51,6% = gravemente insufficiente

Assessment superiori a 85% (soddisfacenti - sufficienti) = 5,3%

Risultati superiori al 75%	5,3%	• superiori all'85%	5,3%
		• tra il 75% e l'85%	0%
Risultati inferiori al 75%	94,7%	• tra il 60 e il 75%	23,7%
		• tra il 50 e il 60%	28,9%
		• inferiori al 50%	42,1%



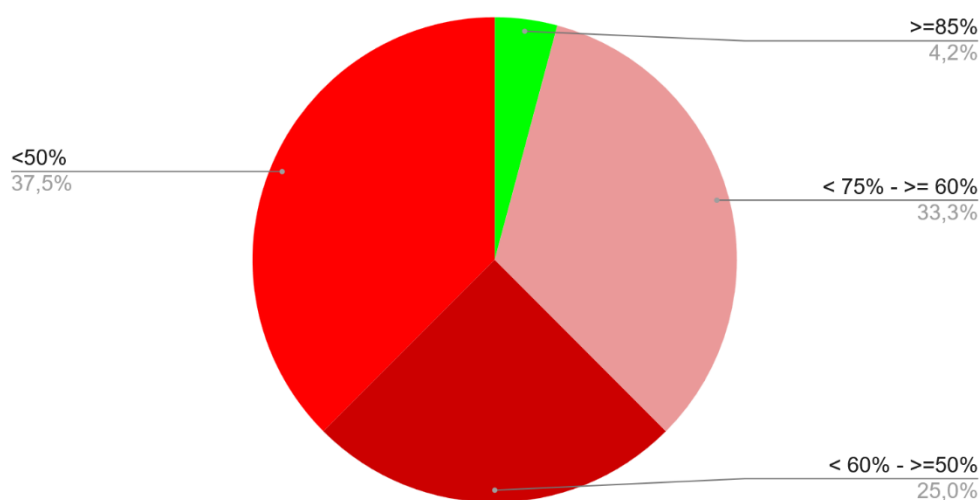
OFFICE (la media di Wordprocessing + Spreadsheets + Presentation)

N° di assessment 24

Media di tutti gli assessment: 53,5% = gravemente insufficiente

Assessment superiori a 85% (soddisfacenti - sufficienti) = 4,2%

Risultati superiori al 75%	4,2%	• superiori all'85%	4,2%
		• tra il 75% e l'85%	0%
Risultati inferiori al 75%	95,8%	• tra il 60 e il 75%	33,3%
		• tra il 50 e il 60%	25%
		• inferiori al 50%	37,5%



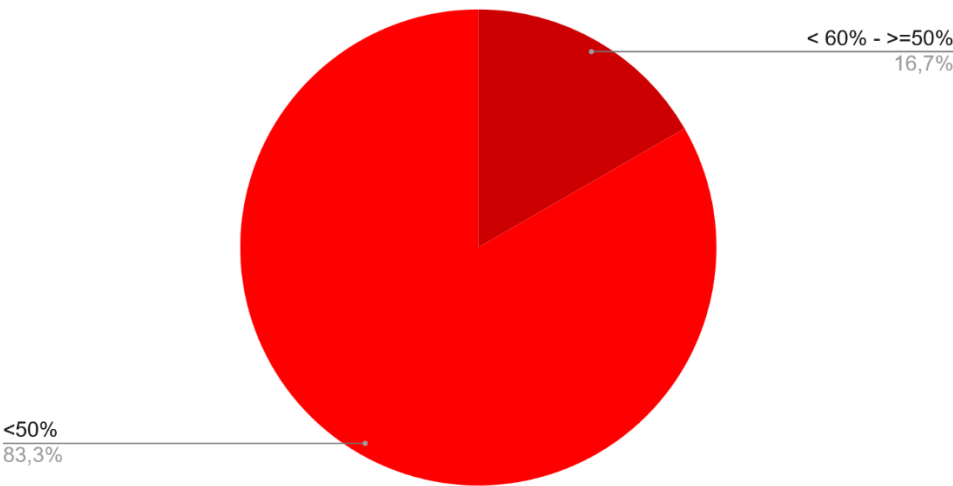
Artificial Intelligence – Nozioni di base di Intelligenza Artificiale

N° di assessment 6

Media di tutti gli assessment: 40,2% = gravemente insufficiente, senza competenze specifiche

Assessment superiori a 85% (soddisfacenti - sufficienti) = 0%

Risultati superiori al 75%	0%	• superiori all'85%	0%
		• tra il 75% e l'85%	0%
Risultati inferiori al 75%	100%	• tra il 60 e il 75%	0%
		• tra il 50 e il 60%	16,7%
		• inferiori al 50%	83,3%



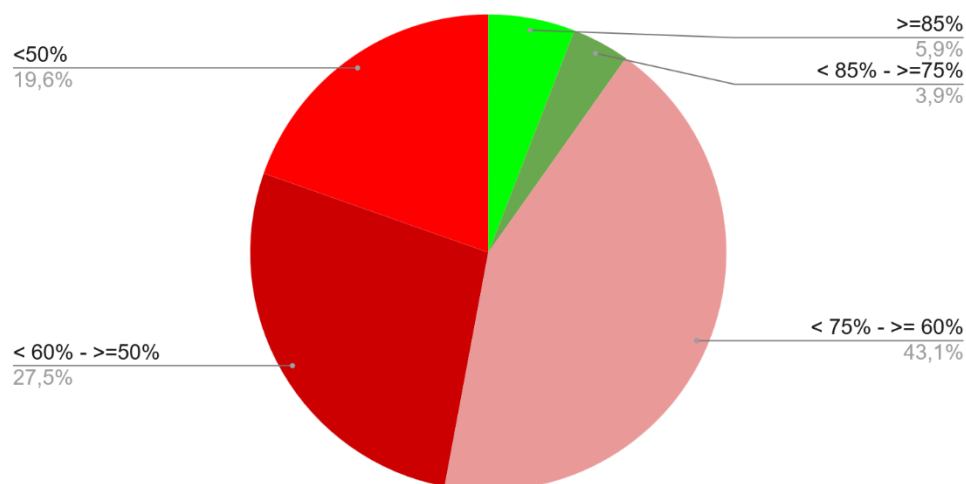
Computer essentials - Uso base del computer

N° di assessment 51

Media di tutti gli assessment: 59,7% = gravemente insufficiente

Assessment superiori a 85% (soddisfacenti - sufficienti) = 5,9%

Risultati superiori al 75%	9,8%	• superiori all'85%	5,9%
		• tra il 75% e l'85%	3,9%
Risultati inferiori al 75%	90,2%	• tra il 60 e il 75%	43,1%
		• tra il 50 e il 60%	27,5%
		• inferiori al 50%	19,6%



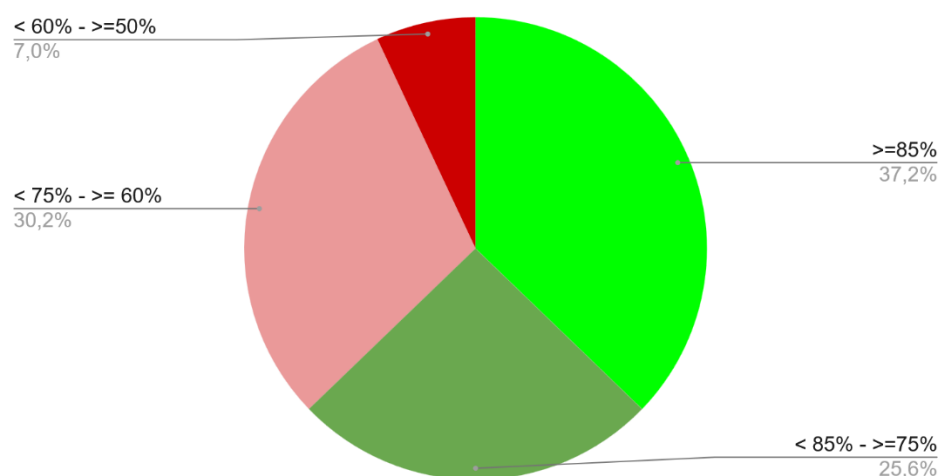
Online essentials - Basi di navigazione in internet e uso delle eMail

N° di assessment 43

Media di tutti gli assessment: 78,8% = quasi sufficiente, ma da migliorare

Assessment superiori a 85% (soddisfacenti - sufficienti) = 37,2%

Risultati superiori al 75%	62,8%	• superiori all'85%	37,2%
		• tra il 75% e l'85%	25,6%
Risultati inferiori al 75%	37,2%	• tra il 60 e il 75%	30,2%
		• tra il 50 e il 60%	7%
		• inferiori al 50%	0%



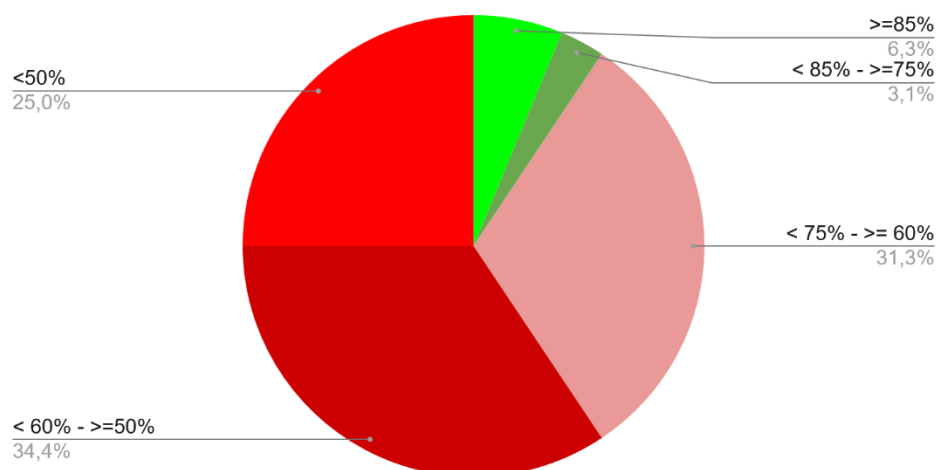
Online collaboration - Basi della collaborazione in rete

N° di assessment 32

Media di tutti gli assessment: 57% = gravemente insufficiente

Assessment superiori a 85% (soddisfacenti - sufficienti) = 6,3%

Risultati superiori al 75%	9,4%	• superiori all'85%	6,3%
		• tra il 75% e l'85%	3,1%
Risultati inferiori al 75%	90,6%	• tra il 60 e il 75%	31,3%
		• tra il 50 e il 60%	34,4%
		• inferiori al 50%	25%



STUDENTI ITS

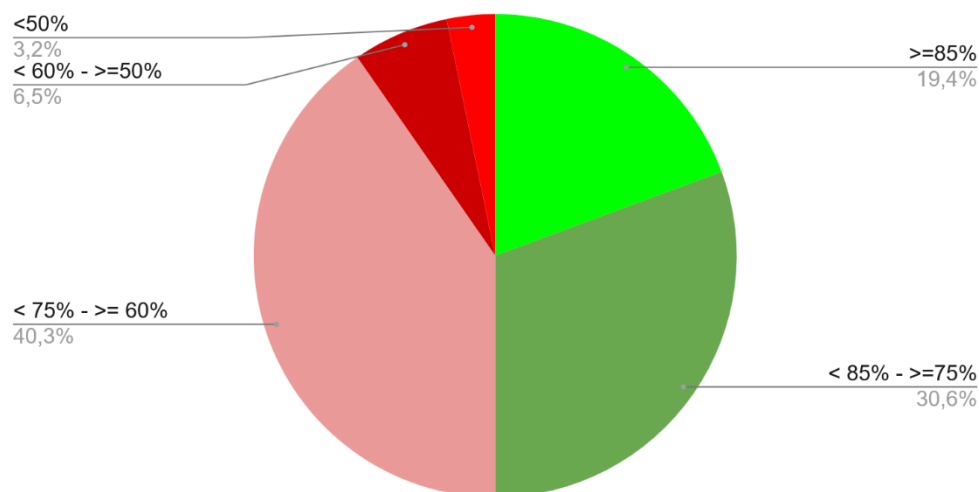
Cybersecurity - Elementi di sicurezza informatica

N° di assessment 124

Media di tutti gli assessment: 73,5% = insufficiente

Assessment superiori a 85% (soddisfacenti - sufficienti) = 19,4%

Risultati superiori al 75%	50%	• superiori all'85%	19,4 %
		• tra il 75% e l'85%	30,6%
Risultati inferiori al 75%	50%	• tra il 60 e il 75%	40,3%
		• tra il 50 e il 60%	6,5%
		• inferiori al 50%	3,2%



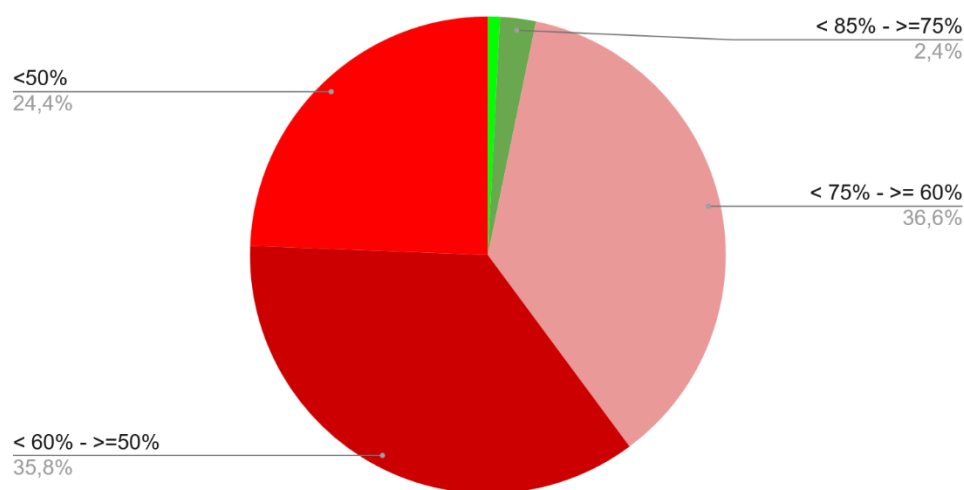
Wordprocessing – Elaborazione Testi

N° di assessment 123

Media di tutti gli assessment: 55,7% = gravemente insufficiente

Assessment superiori a 85% (soddisfacenti - sufficienti) = 0,8%

Risultati superiori al 75%	3,3%	• superiori all'85%	0,8%
		• tra il 75% e l'85%	2,4%
Risultati inferiori al 75%	96,7%	• tra il 60 e il 75%	36,6%
		• tra il 50 e il 60%	35,8%
		• inferiori al 50%	24,4%



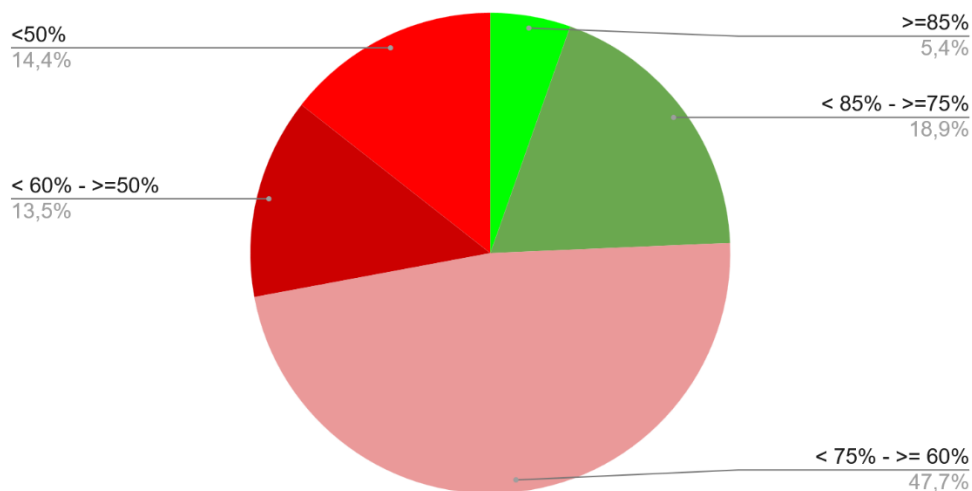
Spreadsheets – Foglio di Calcolo Elettronico

N° di assessment 111

Media di tutti gli assessment: 64,9% = insufficiente,

Assessment superiori a 85% (soddisfacenti - sufficienti) = 5,4%

Risultati superiori al 75%	24,3%	• superiori all'85%	5,4%
		• tra il 75% e l'85%	18,9%
Risultati inferiori al 75%	75,7%	• tra il 60 e il 75%	47,7%
		• tra il 50 e il 60%	13,5%
		• inferiori al 50%	14,4%



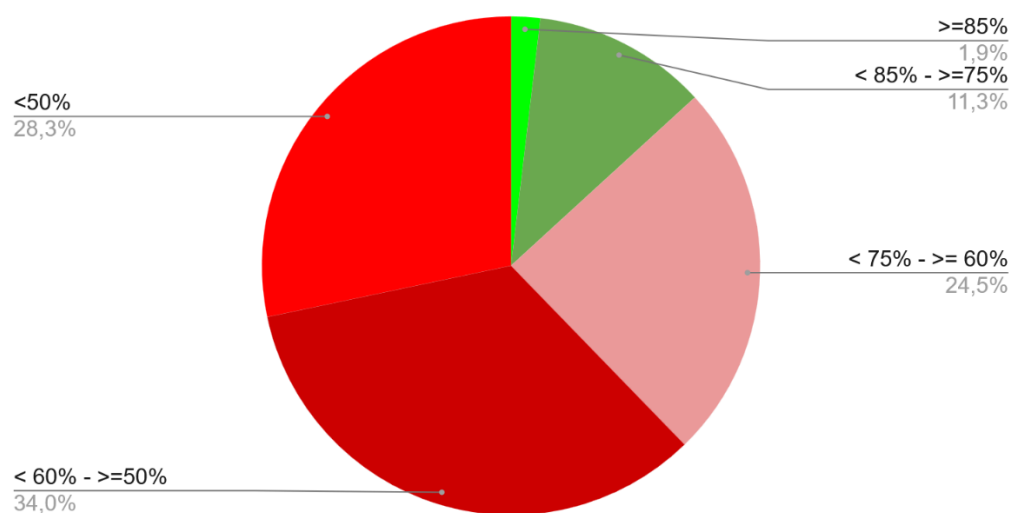
Presentation – Creare Presentazioni

N° di assessment 106

Media di tutti gli assessment: 56,2% = gravemente insufficiente

Assessment superiori a 85% (soddisfacenti - sufficienti) = 1,9%

Risultati superiori al 75%	13,2%	• superiori all'85%	1,9%
		• tra il 75% e l'85%	11,3%
Risultati inferiori al 75%	86,8%	• tra il 60 e il 75%	24,5%
		• tra il 50 e il 60%	34%
		• inferiori al 50%	28,3%



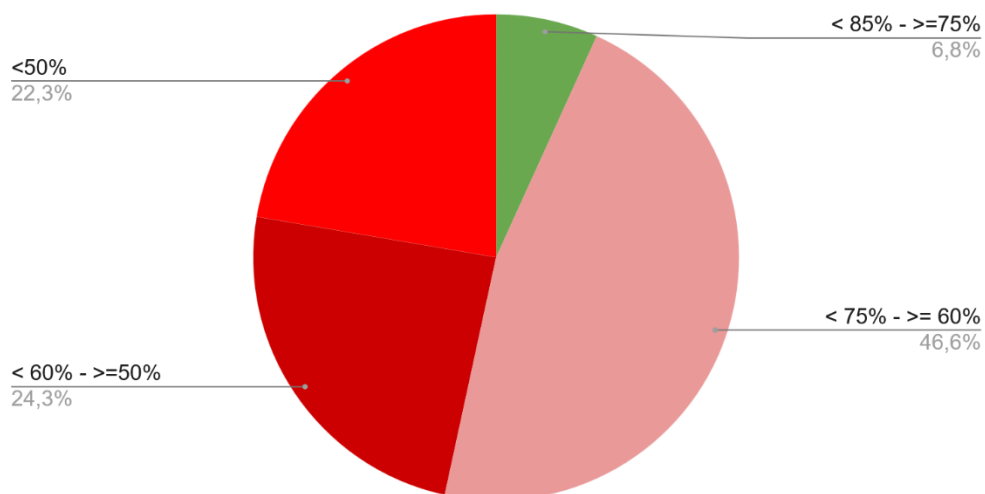
OFFICE (la media di Wordprocessing + Spreadsheets + Presentation)

N° di assessment 103

Media di tutti gli assessment: 58,8% = gravemente insufficiente

Assessment superiori a 85% (soddisfacenti - sufficienti) = 0%

Risultati superiori al 75%	6,8%	• superiori all'85%	0%
		• tra il 75% e l'85%	6,8%
Risultati inferiori al 75%	93,2%	• tra il 60 e il 75%	46,6%
		• tra il 50 e il 60%	24,3%
		• inferiori al 50%	22,3%



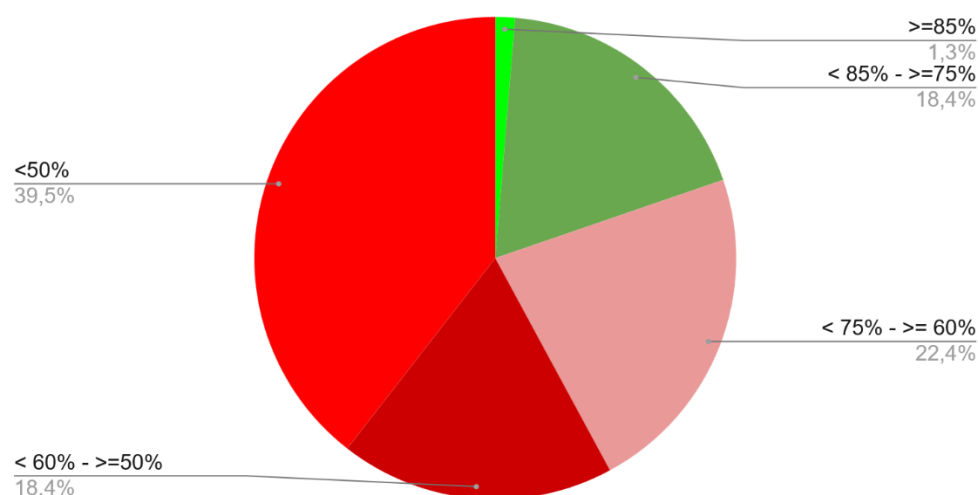
Artificial Intelligence – Nozioni di base di Intelligenza Artificiale

N° di assessment 76

Media di tutti gli assessment: 56,2% = gravemente insufficiente

Assessment superiori a 85% (soddisfacenti - sufficienti) = 1,3%

Risultati superiori al 75%	19,7%	• superiori all'85%	1,3%
		• tra il 75% e l'85%	18,4%
Risultati inferiori al 75%	80,3%	• tra il 60 e il 75%	22,4%
		• tra il 50 e il 60%	18,4%
		• inferiori al 50%	39,5%



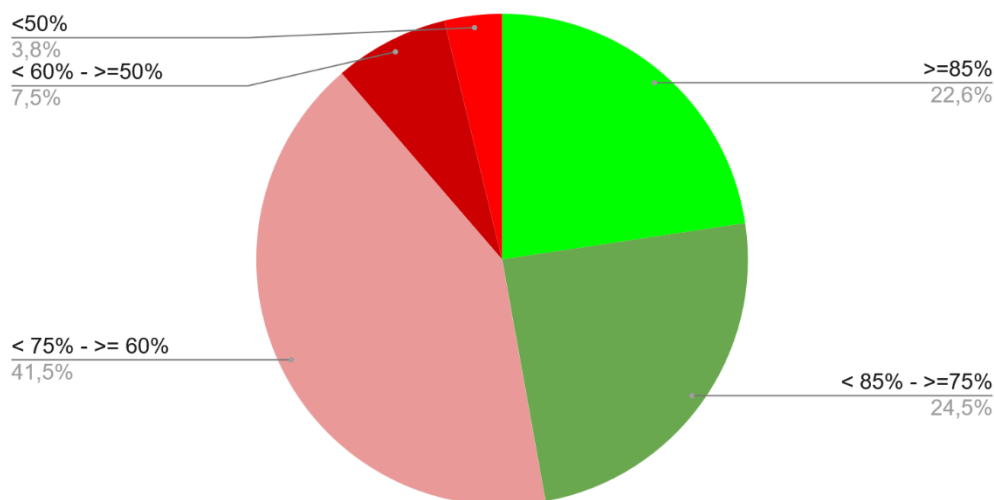
Computer essentials - Uso base del computer

N° di assessment 106

Media di tutti gli assessment: 73,4% = insufficiente,

Assessment superiori a 85% (soddisfacenti - sufficienti) = 22,6%

Risultati superiori al 75%	47,2%	• superiori all'85%	22,6%
		• tra il 75% e l'85%	24,5%
Risultati inferiori al 75%	52,8%	• tra il 60 e il 75%	41,5%
		• tra il 50 e il 60%	7,5%
		• inferiori al 50%	3,8%



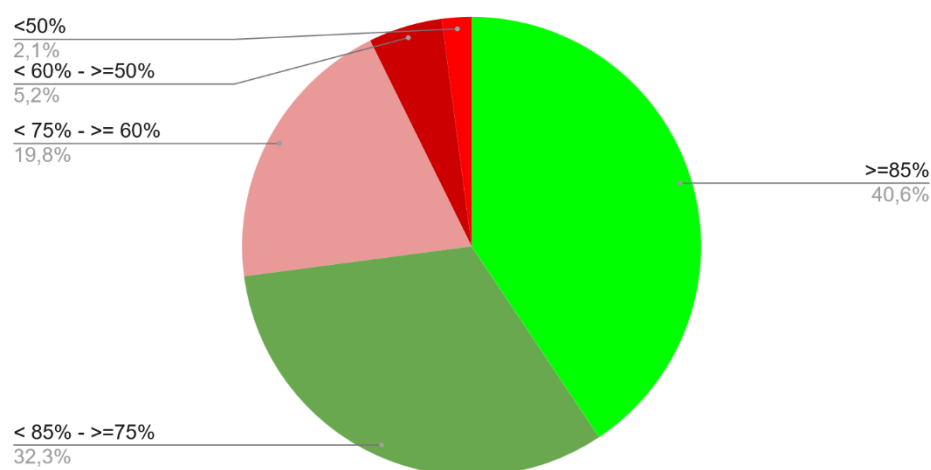
Online essentials - Basi di navigazione in internet e uso delle eMail

N° di assessment 96

Media di tutti gli assessment: 80,5% = quasi sufficiente, ma da migliorare

Assessment superiori a 85% (soddisfacenti - sufficienti) = 40,6%

Risultati superiori al 75%	72,9%	• superiori all'85%	40,6%
		• tra il 75% e l'85%	32,3%
Risultati inferiori al 75%	27,1%	• tra il 60 e il 75%	19,8%
		• tra il 50 e il 60%	5,2%
		• inferiori al 50%	2,1%



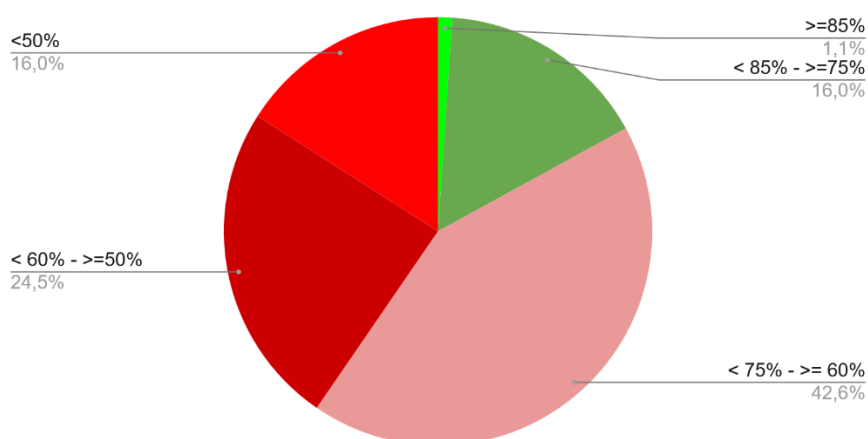
Online collaboration - Basi della collaborazione in rete

N° di assessment 94

Media di tutti gli assessment: 61,9% = insufficiente

Assessment superiori a 85% (soddisfacenti - sufficienti) = 1,1%

Risultati superiori al 75%	17%	• superiori all'85%	1,1%
		• tra il 75% e l'85%	16%
Risultati inferiori al 75%	83%	• tra il 60 e il 75%	42,6%
		• tra il 50 e il 60%	24,5%
		• inferiori al 50%	16%



LAVORATORI

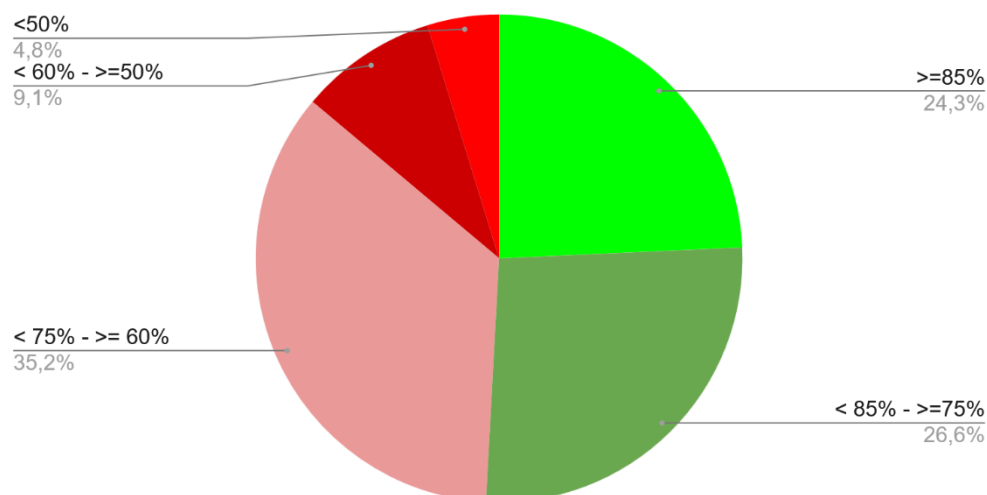
Cybersecurity - Elementi di sicurezza informatica

N° di assessment 1.050

Media di tutti gli assessment: 73,8% = insufficiente

Assessment superiori a 85% (soddisfacenti - sufficienti) = 24,3%

Risultati superiori al 75%	50,9%	• superiori all'85%	24,3 %
		• tra il 75% e l'85%	26,6%
Risultati inferiori al 75%	49,1%	• tra il 60 e il 75%	35,2%
		• tra il 50 e il 60%	9,1%
		• inferiori al 50%	4,8%



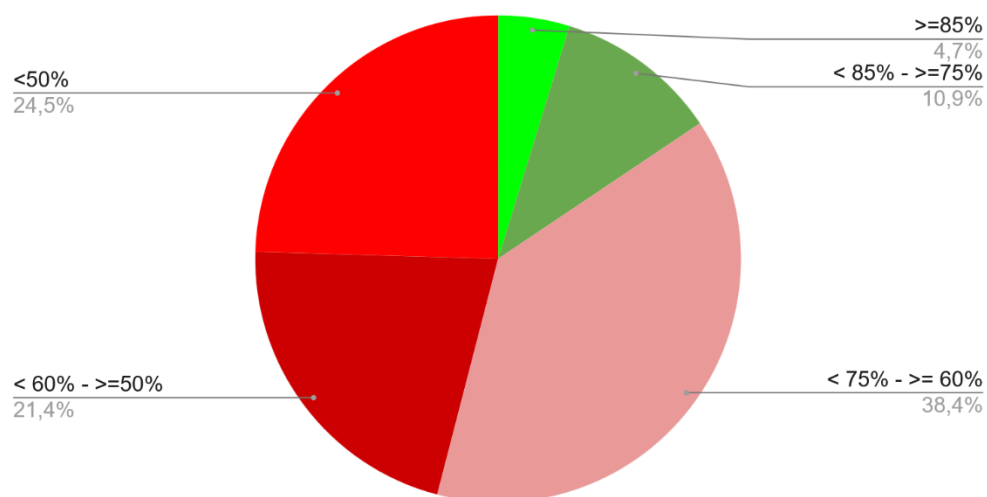
Wordprocessing – Elaborazione Testi

N° di assessment 929

Media di tutti gli assessment: 60% = insufficiente

Assessment superiori a 85% (soddisfacenti - sufficienti) = 4,7%

Risultati superiori al 75%	15,6%	• superiori all'85%	4,7%
		• tra il 75% e l'85%	10,9%
Risultati inferiori al 75%	84,4%	• tra il 60 e il 75%	38,4%
		• tra il 50 e il 60%	21,4%
		• inferiori al 50%	24,5%



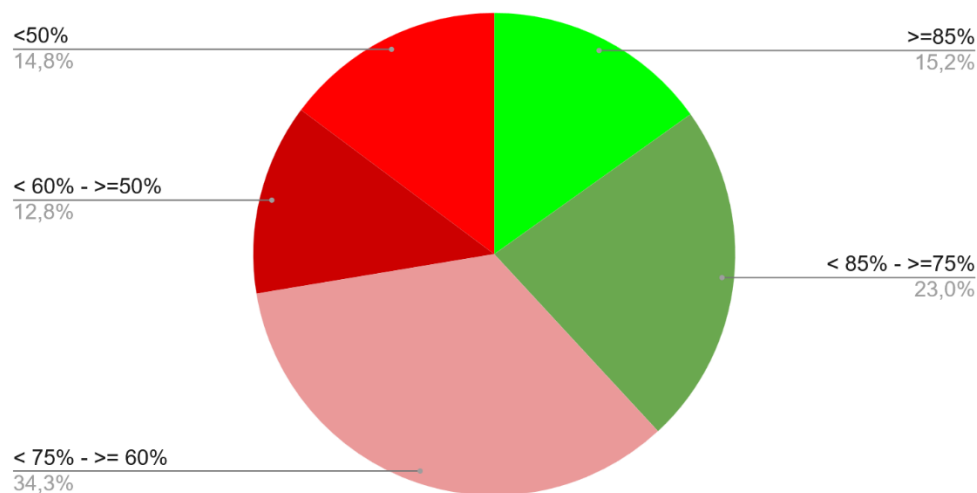
Spreadsheets – Foglio di Calcolo Elettronico

N° di assessment 858

Media di tutti gli assessment: 67,7% = insufficiente

Assessment superiori a 85% (soddisfacenti - sufficienti) = 15,2%

Risultati superiori al 75%	38,1%	• superiori all'85%	15,2%
		• tra il 75% e l'85%	23%
Risultati inferiori al 75%	61,9%	• tra il 60 e il 75%	34,3%
		• tra il 50 e il 60%	12,8%
		• inferiori al 50%	14,8%



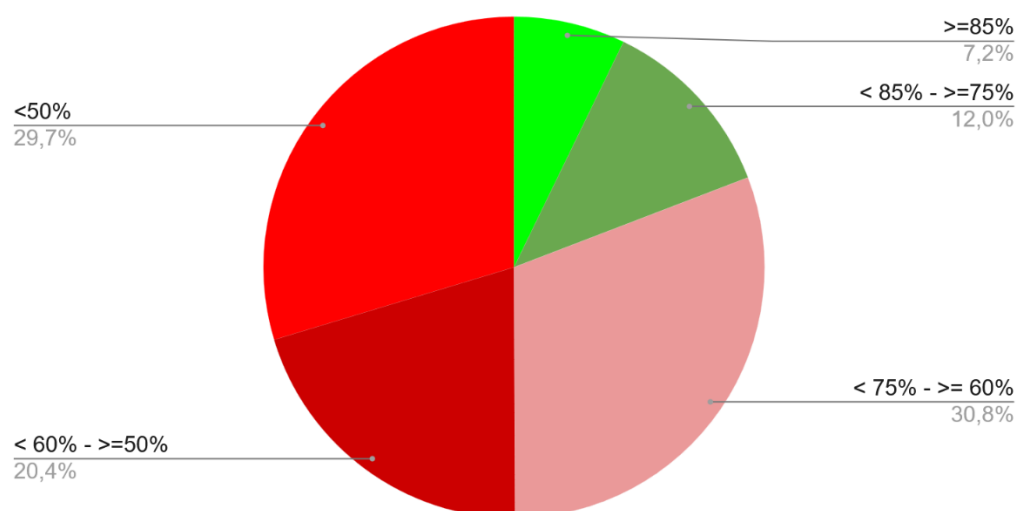
Presentation – Creare Presentazioni

N° di assessment 819

Media di tutti gli assessment: 58,2% = gravemente insufficiente

Assessment superiori a 85% (soddisfacenti - sufficienti) = 7,2%

Risultati superiori al 75%	19,2%	• superiori all'85%	7,2%
		• tra il 75% e l'85%	12%
Risultati inferiori al 75%	80,8%	• tra il 60 e il 75%	30,8%
		• tra il 50 e il 60%	20,4%
		• inferiori al 50%	29,7%



OFFICE

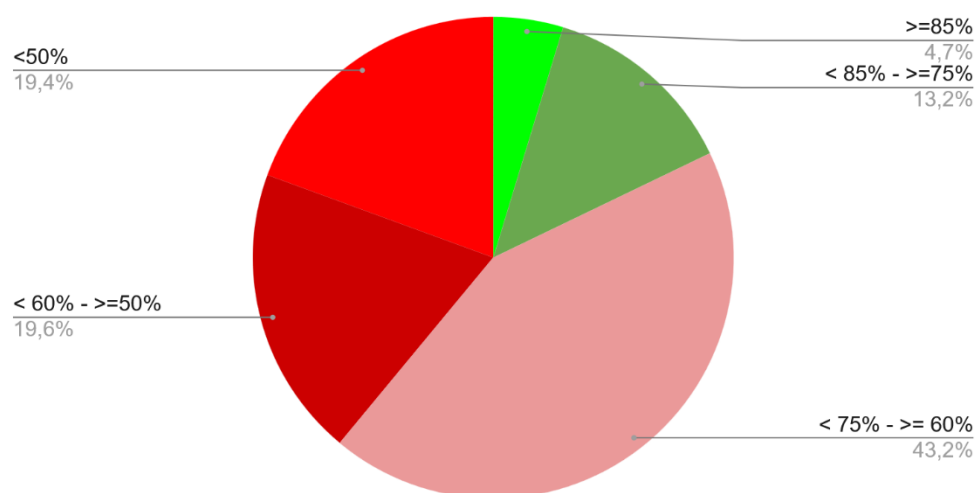
(la media di Wordprocessing + Spreadsheets + Presentation)

N° di assessment 767

Media di tutti gli assessment: 62,4% = insufficiente

Assessment superiori a 85% (soddisfacenti - sufficienti) = 4,7%

Risultati superiori al 75%	17,9%	• superiori all'85%	4,7%
		• tra il 75% e l'85%	13,2%
Risultati inferiori al 75%	82,1%	• tra il 60 e il 75%	43,2%
		• tra il 50 e il 60%	19,6%
		• inferiori al 50%	19,4%



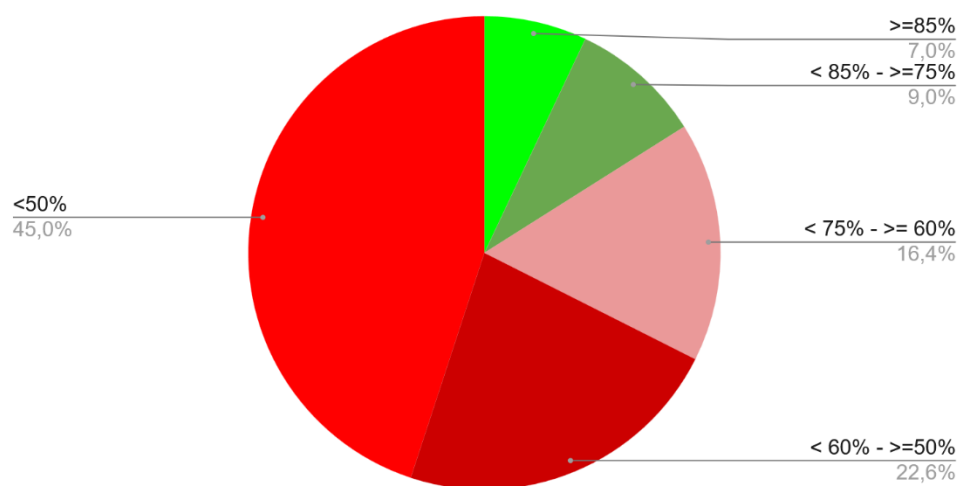
Artificial Intelligence – Nozioni di base di Intelligenza Artificiale

N° di assessment 654

Media di tutti gli assessment: 53,5% = gravemente insufficiente

Assessment superiori a 85% (soddisfacenti - sufficienti) = 7,0%

Risultati superiori al 75%	16,1%	• superiori all'85%	7,0%
		• tra il 75% e l'85%	9,0%
Risultati inferiori al 75%	83,9%	• tra il 60 e il 75%	16,4%
		• tra il 50 e il 60%	22,6%
		• inferiori al 50%	45,0%



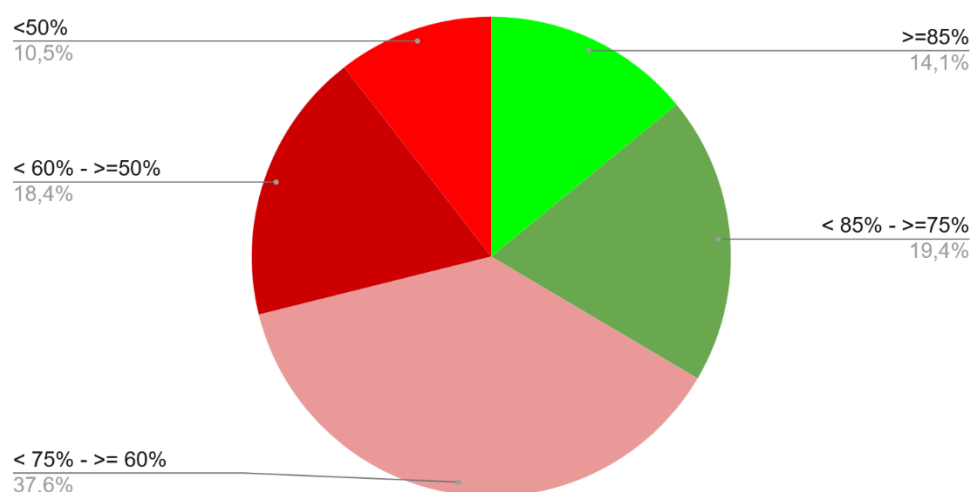
Computer essentials - Uso base del computer

N° di assessment 675

Media di tutti gli assessment: 67,8% = insufficiente

Assessment superiori a 85% (soddisfacenti - sufficienti) = 14,1%

Risultati superiori al 75%	33,5%	• superiori all'85%	14,1%
		• tra il 75% e l'85%	19,4%
Risultati inferiori al 75%	66,5%	• tra il 60 e il 75%	37,6%
		• tra il 50 e il 60%	18,4%
		• inferiori al 50%	10,5%



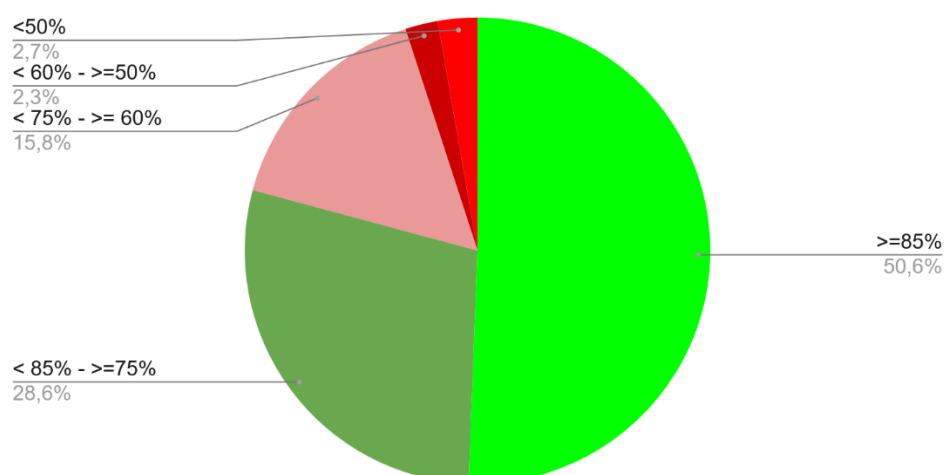
Online essentials - Basi di navigazione in internet e uso delle eMail

N° di assessment 658

Media di tutti gli assessment: 82,1% = quasi sufficiente, ma da migliorare

Assessment superiori a 85% (soddisfacenti - sufficienti) = 50,6%

Risultati superiori al 75%	72,9%	• superiori all'85%	50,6%
		• tra il 75% e l'85%	28,6%
Risultati inferiori al 75%	20,8%	• tra il 60 e il 75%	15,8%
		• tra il 50 e il 60%	2,3%
		• inferiori al 50%	2,7%



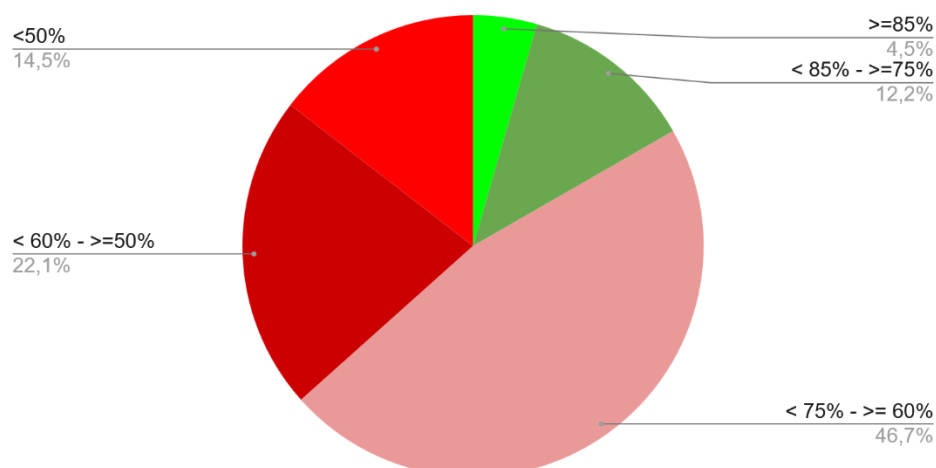
Online collaboration - Basi della collaborazione in rete

N° di assessment 784

Media di tutti gli assessment: 61,9% = insufficiente

Assessment superiori a 85% (soddisfacenti - sufficienti) = 4,5%

Risultati superiori al 75%	16,7%	• superiori all'85%	4,5%
		• tra il 75% e l'85%	12,2%
Risultati inferiori al 75%	83,3%	• tra il 60 e il 75%	46,7%
		• tra il 50 e il 60%	22,1%
		• inferiori al 50%	14,5%



DOCENTI

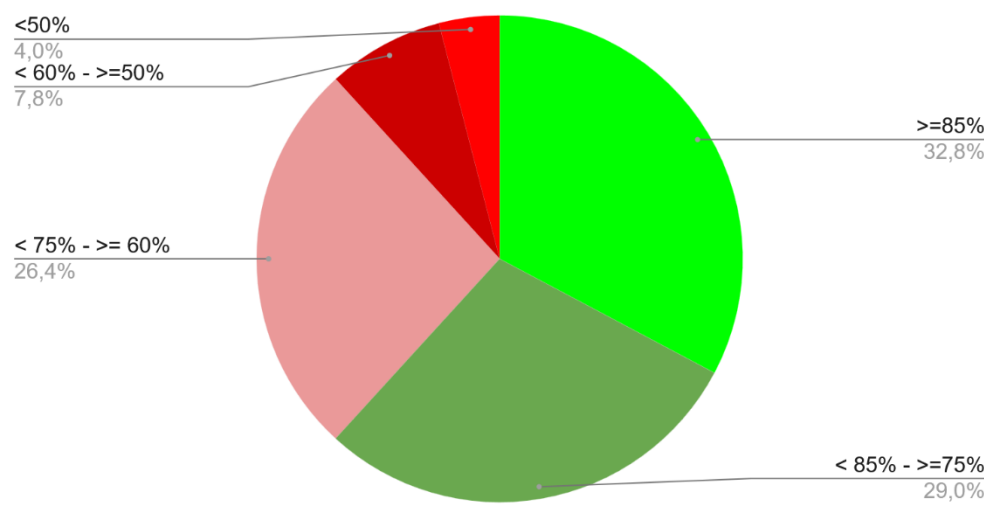
Cybersecurity - Elementi di sicurezza informatica

N° di assessment 348

Media di tutti gli assessment: 76,6% = quasi sufficiente, ma da migliorare

Assessment superiori a 85% (soddisfacenti - sufficienti) = 32,8%

Risultati superiori al 75%	61,8%	• superiori all'85%	32,8 %
		• tra il 75% e l'85%	29%
Risultati inferiori al 75%	38,2%	• tra il 60 e il 75%	26,%
		• tra il 50 e il 60%	7,8%
		• inferiori al 50%	4%



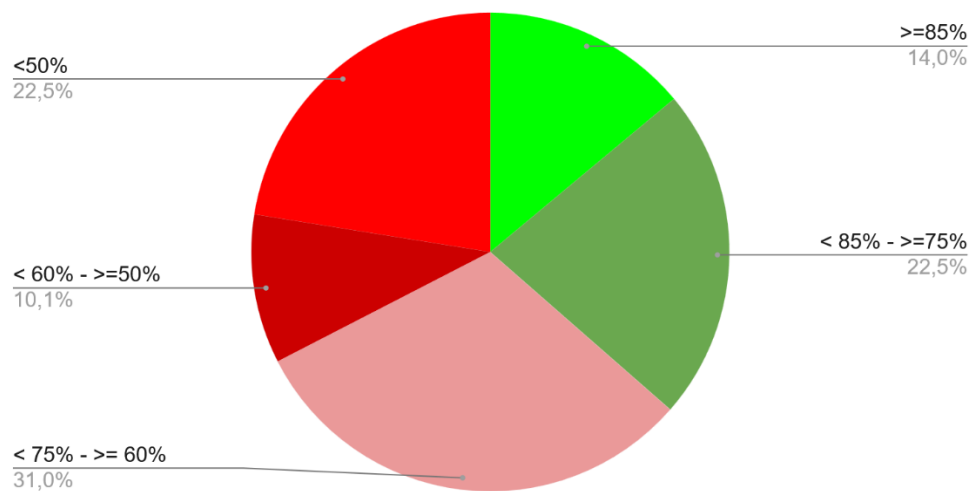
Wordprocessing – Elaborazione Testi

N° di assessment 129

Media di tutti gli assessment: 65,4% = insufficiente

Assessment superiori a 85% (soddisfacenti - sufficienti) = 14%

Risultati superiori al 75%	36,4%	• superiori all'85%	14,0%
		• tra il 75% e l'85%	22,5%
Risultati inferiori al 75%	63,6%	• tra il 60 e il 75%	31,0%
		• tra il 50 e il 60%	10,1%
		• inferiori al 50%	22,5%



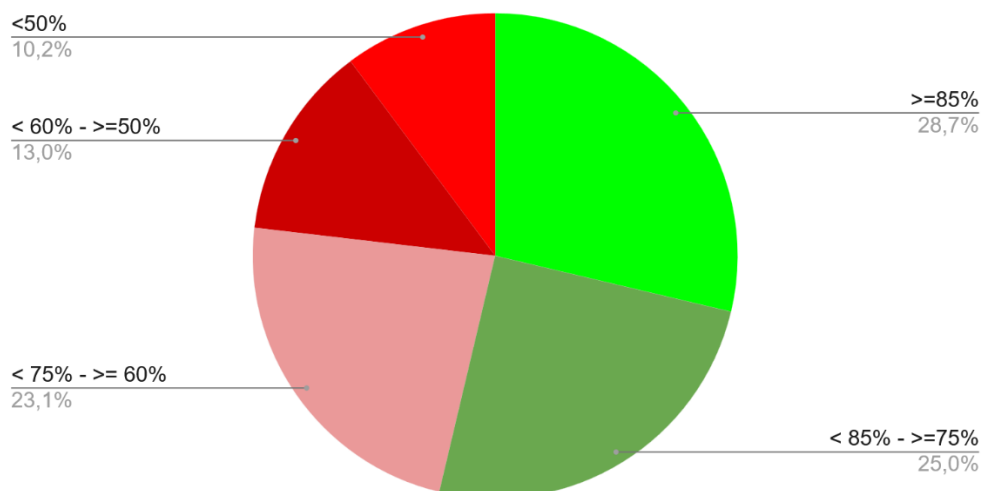
Spreadsheets – Foglio di Calcolo Elettronico

N° di assessment 108

Media di tutti gli assessment: 72,2% = insufficiente

Assessment superiori a 85% (soddisfacenti - sufficienti) = 28,7%

Risultati superiori al 75%	53,7%	• superiori all'85%	28,7%
		• tra il 75% e l'85%	25%
Risultati inferiori al 75%	46,3%	• tra il 60 e il 75%	23,1%
		• tra il 50 e il 60%	13%
		• inferiori al 50%	10,2%



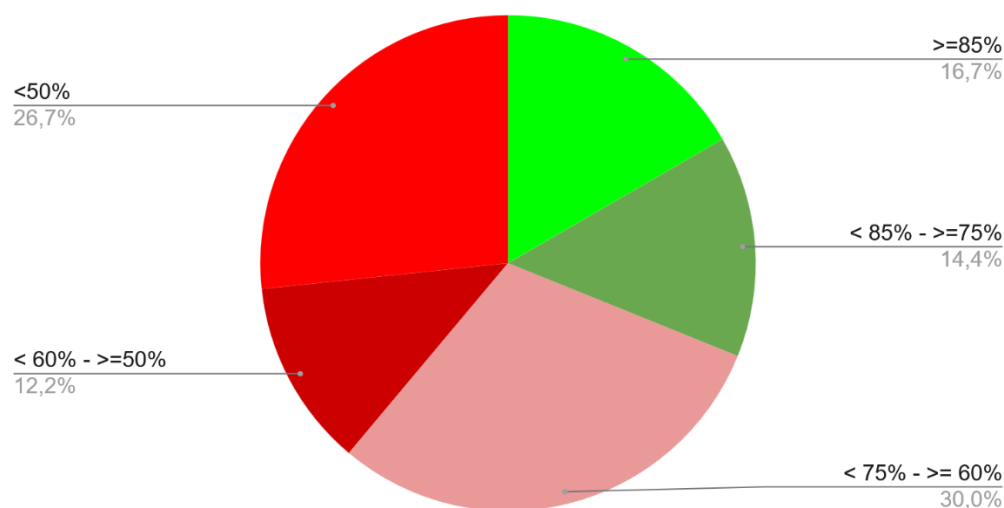
Presentation – Creare Presentazioni

N° di assessment 90

Media di tutti gli assessment: 62,4% = insufficiente

Assessment superiori a 85% (soddisfacenti - sufficienti) = 16,7%

Risultati superiori al 75%	31,1%	• superiori all'85%	16,7%
		• tra il 75% e l'85%	14,4%
Risultati inferiori al 75%	68,9%	• tra il 60 e il 75%	30%
		• tra il 50 e il 60%	12,2%
		• inferiori al 50%	26,7%



OFFICE

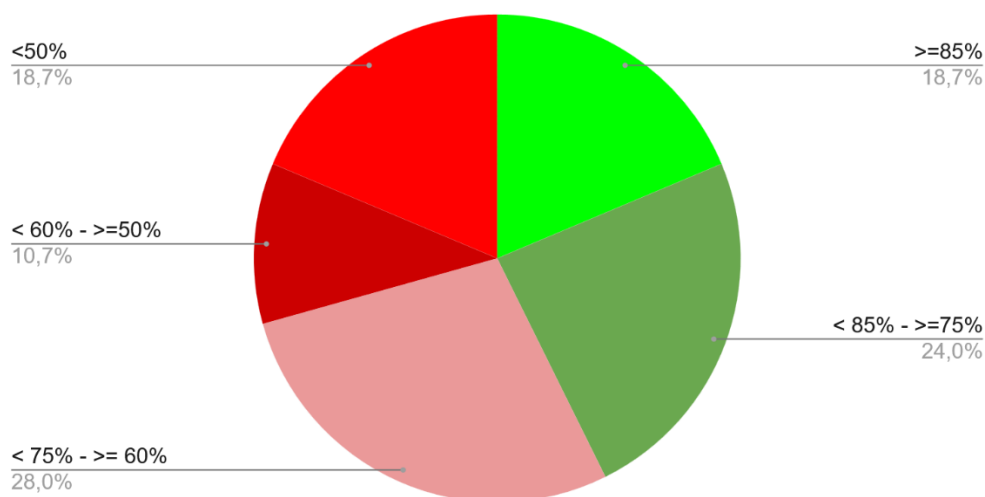
(la media di Wordprocessing + Spreadsheets + Presentation)

N° di assessment 75

Media di tutti gli assessment: 67,8% = insufficiente

Assessment superiori a 85% (soddisfacenti - sufficienti) = 18,7%

Risultati superiori al 75%	42,7%	• superiori all'85%	18,7%
		• tra il 75% e l'85%	24%
Risultati inferiori al 75%	57,3%	• tra il 60 e il 75%	28%
		• tra il 50 e il 60%	10,7%
		• inferiori al 50%	18,7%



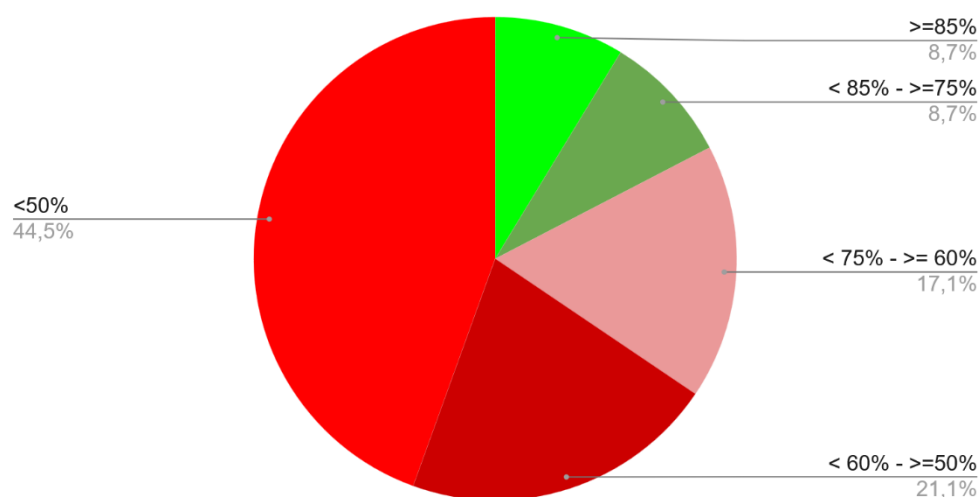
Artificial Intelligence – Nozioni di base di Intelligenza Artificiale

N° di assessment 819

Media di tutti gli assessment: 54,3% = gravemente insufficiente

Assessment superiori a 85% (soddisfacenti - sufficienti) = 8,7%

Risultati superiori al 75%	17,4%	• superiori all'85%	8,7%
		• tra il 75% e l'85%	8,7%
Risultati inferiori al 75%	82,6%	• tra il 60 e il 75%	17,1%
		• tra il 50 e il 60%	21,1%
		• inferiori al 50%	44,5%



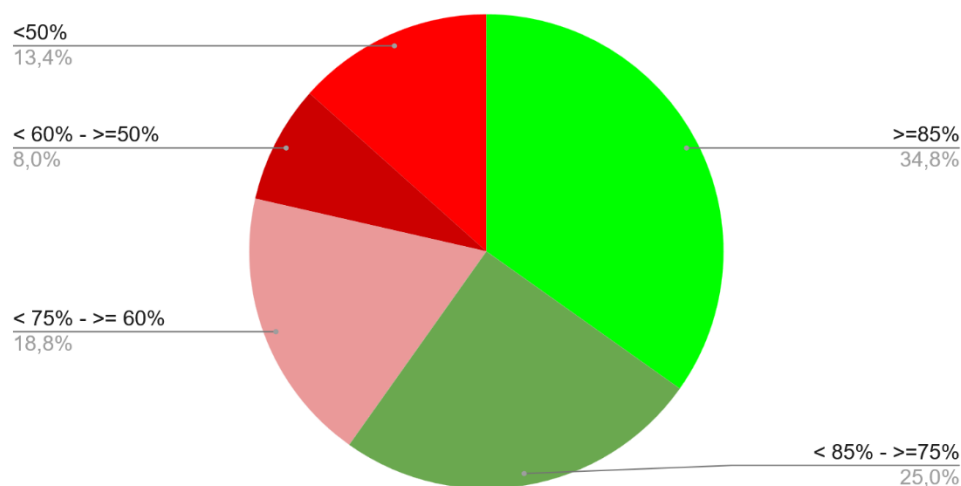
Computer essentials - Uso base del computer

N° di assessment 112

Media di tutti gli assessment: 73,4% = insufficiente

Assessment superiori a 85% (soddisfacenti - sufficienti) = 34,8%

Risultati superiori al 75%	59,8%	• superiori all'85%	34,8%
		• tra il 75% e l'85%	25%
Risultati inferiori al 75%	40,2%	• tra il 60 e il 75%	18,8%
		• tra il 50 e il 60%	8%
		• inferiori al 50%	13,4%



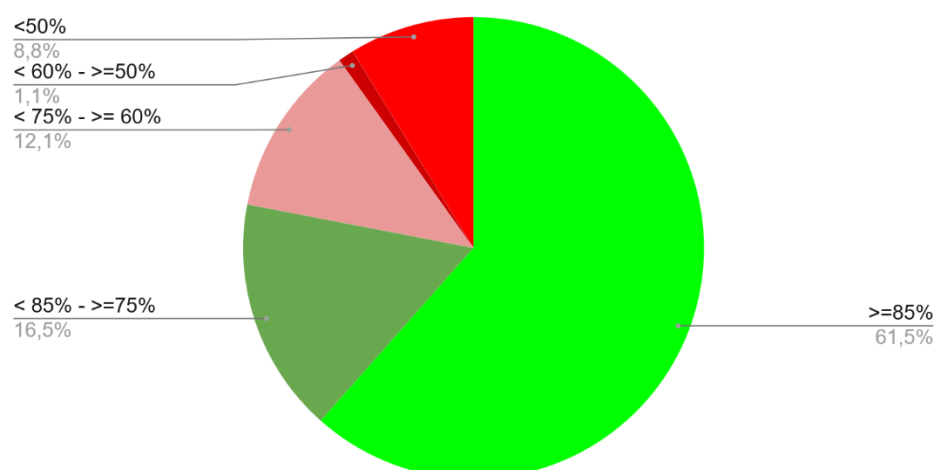
Online essentials - Basi di navigazione in internet e uso delle eMail

N° di assessment 91

Media di tutti gli assessment: 81,4% = quasi sufficiente, ma da migliorare

Assessment superiori a 85% (soddisfacenti - sufficienti) = 61,5%

Risultati superiori al 75%	78%	• superiori all'85%	61,5%
		• tra il 75% e l'85%	16,5%
Risultati inferiori al 75%	22%	• tra il 60 e il 75%	12,1%
		• tra il 50 e il 60%	1,1%
		• inferiori al 50%	8,8%



Online collaboration - Basi della collaborazione in rete

N° di assessment 79

Media di tutti gli assessment: 64% = insufficiente

Assessment superiori a 85% (soddisfacenti - sufficienti) = 5,1%

Risultati superiori al 75%	22,8%	• superiori all'85%	5,1%
		• tra il 75% e l'85%	17,7%
Risultati inferiori al 75%	77,2%	• tra il 60 e il 75%	51,9%
		• tra il 50 e il 60%	8,9%
		• inferiori al 50%	16,5%

