



Content, Marke, KI: Strategische Möglichkeiten im digitalen Zeitalter.

Masterclass | Deutscher Marketing Tag 2026



Freitag.
Feierabend.
Auszeit.





Bedürfnis rein. Entscheidung raus.

**Menschen formulieren ein
Bedürfnis – Agenten übersetzen es in
Handlungen und Empfehlungen.**

”

AI agents will become the primary way we interact with computers. They will understand our needs and proactively help us with tasks and decision-making.

Satya Nadella, CEO of Microsoft



Wir optimieren nicht nur
für Aufmerksamkeit –
sondern für Auswahl.

Die Veränderung für Marken

Sichtbarkeit wird neu definiert

**Entscheidungen werden
vorsortiert**

**Verantwortung wird Teil der
Content-Prozesse**



Relevanz heißt: in die Empfehlung kommen.

**Der erste Kontakt ist
nicht immer ein Klick.**

**Oft ist es eine Empfehlung –
vermittelt durch einen Agenten.**



Für Menschen

CONTENT-FIRST



WIRD DER MAßSTAB

Und Agenten



**Content
wird zum
Betriebssystem
der Marke.**



PUBLISHING & MANAGEMENT



Das Content-Betriebssystem von Marken für Nutzer und Agenten

OMNIMODAL EXPERIENCES

Neue Interaktions-
möglichkeiten

Wie beeinflussen Agenten / LLMs das Verhalten von Kunden und Nutzern? Wie müssen wir Content bereitstellen?

AI-POWERED CONTENT SUPPLY CHAIN

In Echtzeit selbst-
optimierender Content

Welche Inhalte dürfen automatisch generiert werden und welche benötigen den "Human in the Loop"?

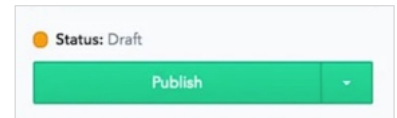
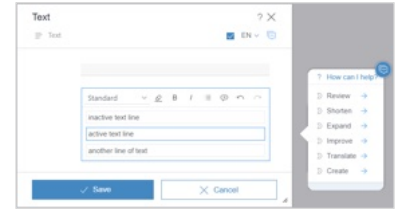
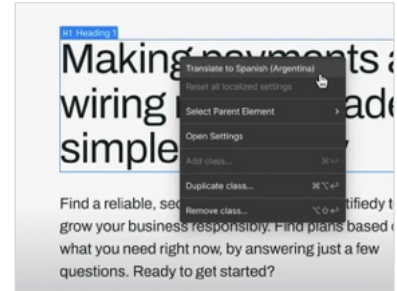
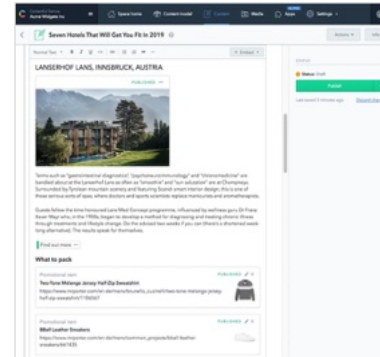
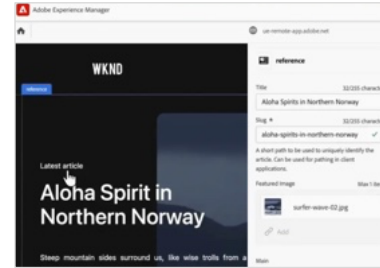
FOUNDATION

Leitplanken, Regeln und
Governance

Welchen technischen, strategischen und ethnische Leitlinien benötigen wir? Was verlangen wir unseren Nutzer ab? Wie sicher sind unserer Systeme?



Klassische Content Management Systeme



71%

der Marketers

gehen davon aus, dass
sich die Nachfrage nach
Content bis 2027
verfünffacht.

5x



Generative Content Management Systeme

Eingebaute
generative
KI-Funktionen

Personalisierung
in Echtzeit

„Adaptive
Experiences“

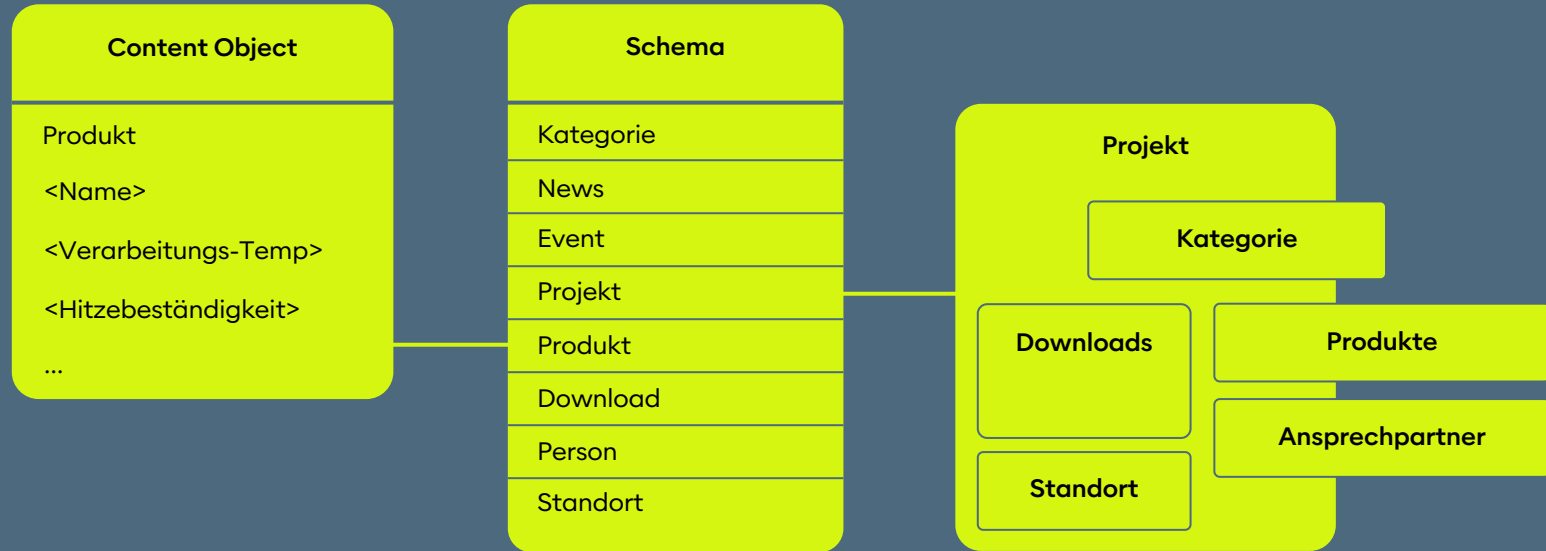
Dialogorientierte
User Experience

Nutzung von
Knowledge Layer

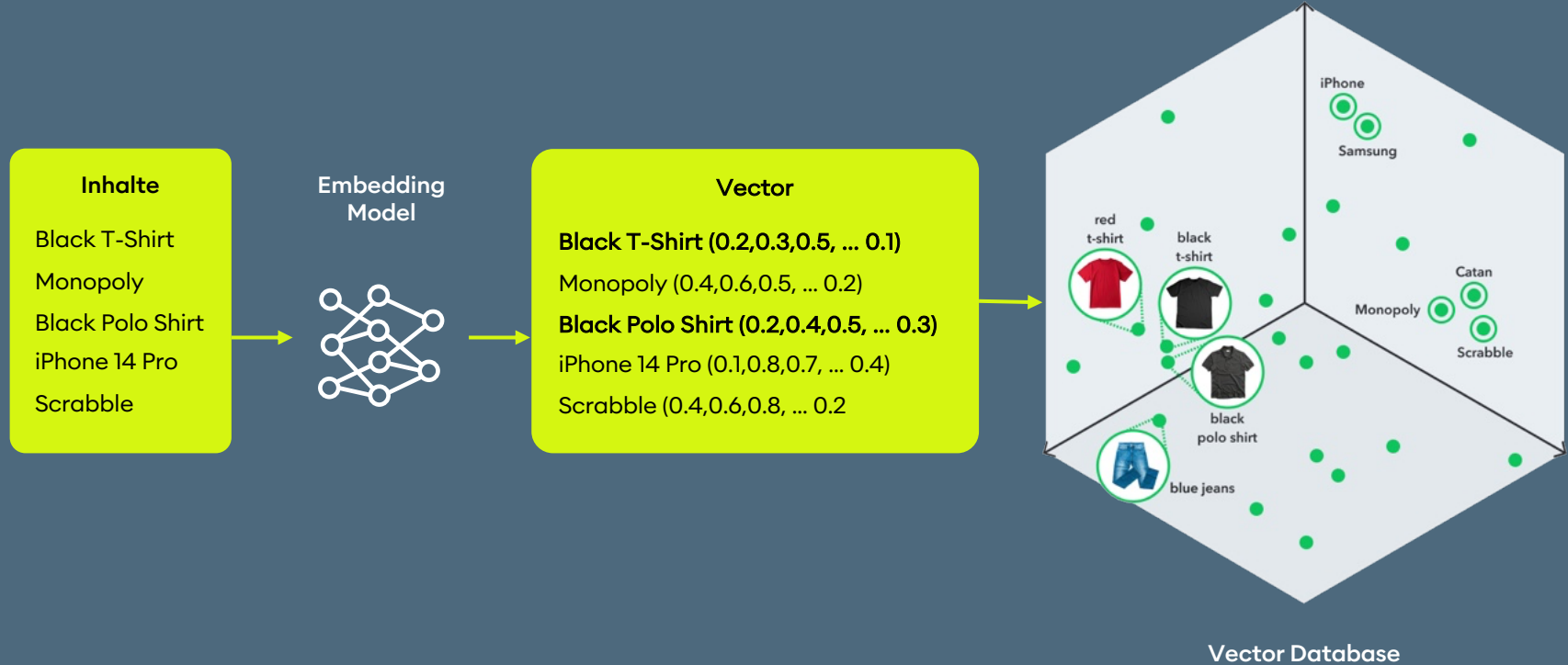
Häufig als
Weiterentwicklung
von Headless CMS
beschrieben



Tech Focus 1: Structured Content



Tech Focus 2: Vector Database



Schnittstelle für Mensch und Agent

User Experience

Für Menschen erstellen wir Content in den bekannten Kanälen und mit der gewünschten Experience.

Agentic Experience

LLMs erhalten über Vektoren und Schema-Daten den perfekten Content und Kontext und verringern Halluzination.



Warum das wichtig ist.

LLMs sind nur so schlau wie ihr Kontext.

*„Ich muss mein Auto waschen.
In 100 Metern ist eine Waschanlage.
Soll ich fahren oder laufen?“*



ChatGPT 5.2

Ich muss mein Auto waschen. In 100m ist eine Waschanlage. Soll ich laufen oder fahren?

Mistral

Ich muss mein Auto waschen und die Autowaschanlage ist 100m entfernt. Sollte ich laufen oder fahren?

Kommt drauf an, wie du's machen willst 😊

- Wenn du nur schnell hin und zurück willst: Laufe dir das Ein- und Ausparken und es ist irgendwie Auto zu bewegen.
- Wenn du ...

Mein Default ...

Gemini

Ich muss mein Auto waschen und die Autowaschanlage ist 100m entfernt. Sollte ich laufen oder fahren?

Show thinking

Du solltest definitiv **fahren**.

Wenn du läufst, kommst du zwar sauber an der Waschanlage an, aber dein Auto steht immer noch dreckig zu Hause! 😊

deos News Mehr

waschen und die Autowaschanlage ist 100m ...
laufen oder fahren?

Für 100m würde ich definitiv laufen, während du allein fürs Einsteigen, Parken wahrscheinlich ähnlich lang ...

Außerdem:

- Du sparst Sprit und Verschleiß am Motor (Kurzstrecken sind besonders schlecht für den Motor)
- Ein bisschen Bewegung schadet nie
- Du musst dir keine Gedanken um einen Parkplatz machen

Die 100m zu laufen ist praktischer und sinnvoller.

100 Meter entfernt ist, stellt sich eine ...

... willst, musst du es wohl oder übel **fahren**. Eine ... zu besuchen, ist zwar ein exzellentes ...

Falls du allerdings nur vorhattest, dir die Anlage vorher einmal anzusehen oder eine Washkarte zu kaufen: **Lauf**. Bei 100 Metern wird der Motor nicht einmal ansatzweise warm, was auf Dauer eher schadet als nützt.





Was fragen Kunden nachts
um 1 über Ihre Marke?

Wenn Sie schweigen, füllt KI
die Lücken. **Gnadenlos.**



+ Stelle irgendeine Frage



Warum das wichtig ist.

Ich bin ein Bewerber...

*„Ich brauche schnell aktuelle Themen für
UNTERNEHMEN X. Was sind Projekte oder
News aus den letzten 6 Monaten, die ich im
Bewerbungsgespräch erwähnen kann?“*



Warum das wichtig ist.

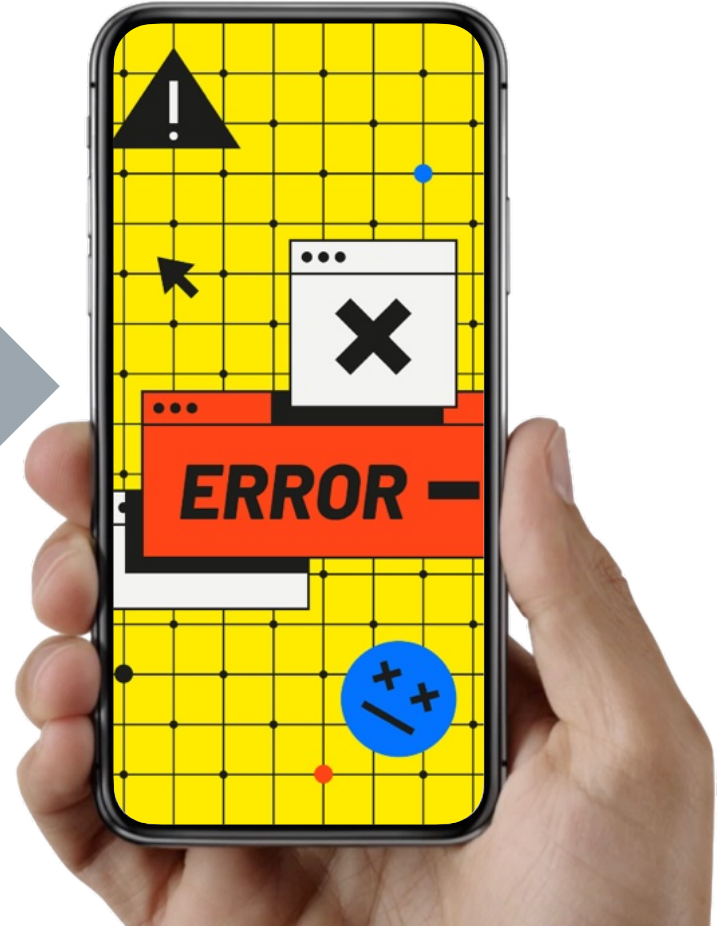
Ich bin ein Konsument...

*„Hey, ich will mir morgen **PRODUKT Y** kaufen.
Aber ehrlich: Was sind die drei häufigsten
Beschwerden?“*



Wer im Chat fehlt,
findet in der
Unterhaltung
nicht statt.

Algorithmische Reputation
ist keine Kür. Sie entscheidet.



1

DIGITALE PR

Andauernde Medienarbeit mit relevanten Quellen aus Branche und Alltag.

2

COMMUNITIES

Community Management und aktives Engagement in Fachforen und auf Reddit.

3

GROUNDING

Verlässliche Anlaufstelle im eigenen Ökosystem für LLMs – Grounding Pages.



→ PUBLISHING & MANAGEMENT

1

Reputation ist algorithmisch

Wer schweigt, lässt die KI halluzinieren.

2

Content Management

Daten-basierte Content-Optimierung und Variantenerstellung.

3

Redaktions-teams

Setzen Regeln, kuratieren und pflegen die Content-Assets.





EXPERIENCE & PRODUKTION



Von der punktuellen Unterstützung ...



KI unterstützt punktuell etablierte Workflows in Produktion und Postproduktion – zur Erhöhung der Effizienz.

... zur vollumfassenden KI-Produktion.

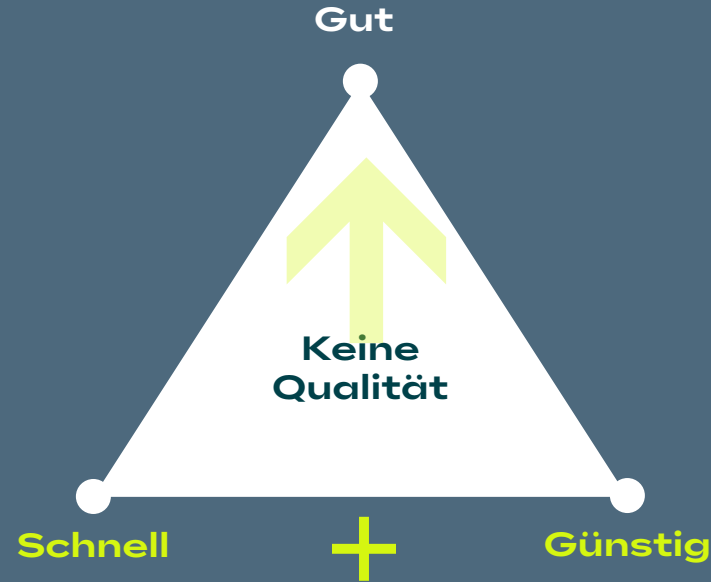


Vollständig KI-generierte Produktionen entstehen – vom Skript bis zur Besetzung – und KI ermöglicht hyperpersonalisierte Content-Erlebnisse.



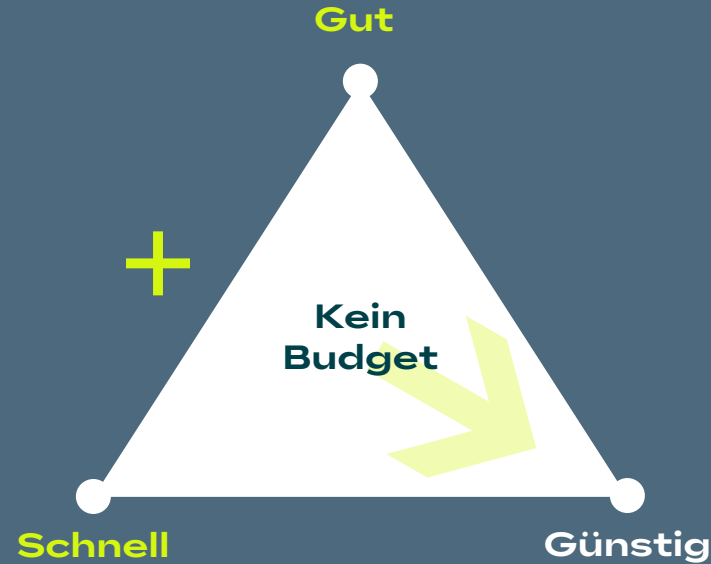
The Iron Triangle – weitergedacht!

TRADITIONELLE
PRODUKTION



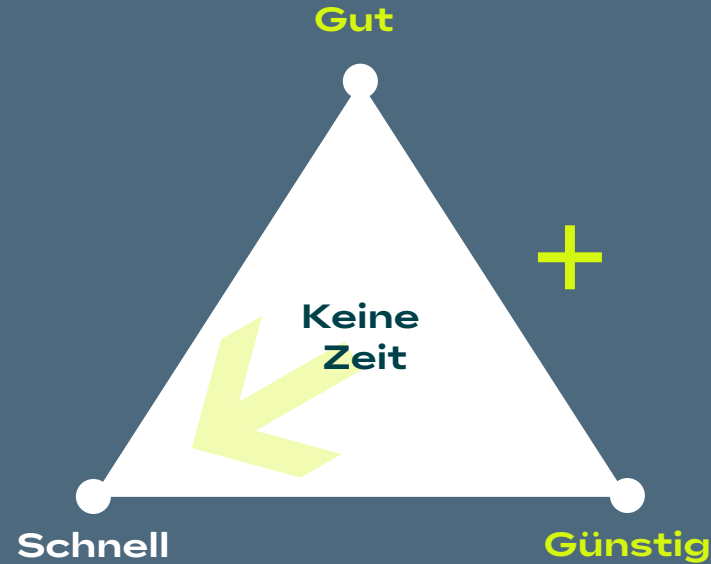
The Iron Triangle – weitergedacht!

TRADITIONELLE
PRODUKTION



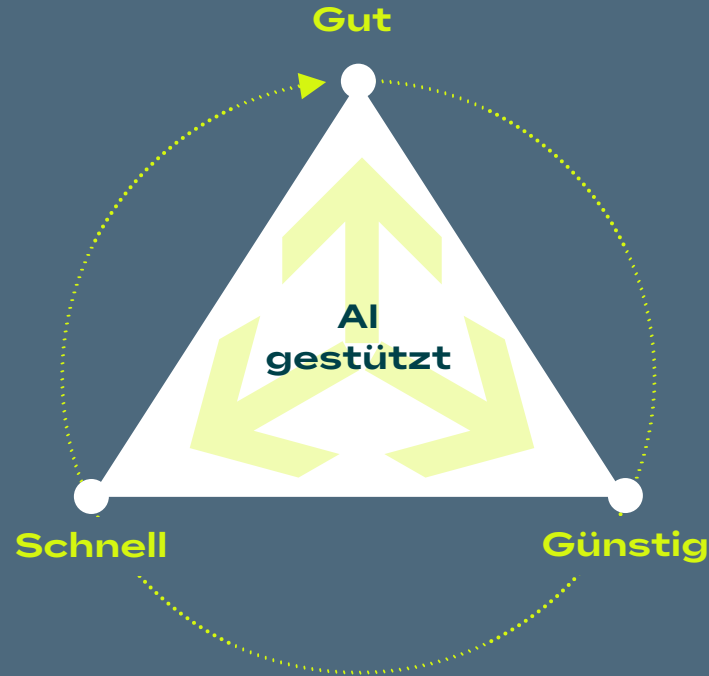
The Iron Triangle – weitergedacht!

TRADITIONELLE
PRODUKTION



The Iron Triangle – weitergedacht!

KI-GESTÜTZTE
PRODUKTION



Kostenkontrolle



Geschwindigkeit



Qualität



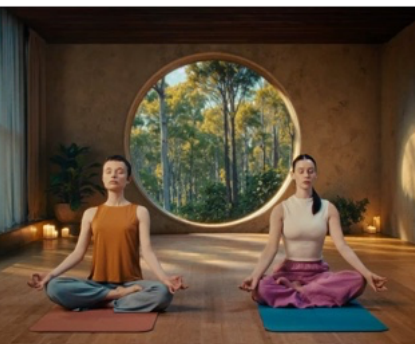
Content-Produktion im Mixed Mode.

Das "wie" entscheidet.



Vier Bausteine für flexible, skalierbare Content-Produktion.

Content-Produktion weitergedacht.



Action Studio

**Hybrid produziert.
Ganzheitlich gedacht.**

Nahtlose Verbindung von Shooting und generativer KI – für maximale kreative Freiheit bei voller Produktionskontrolle.

Sound Studio

Audio wird skalierbar, ohne an Persönlichkeit zu verlieren.

KI-generierte Stimmen, Soundscapes und Dialoge – konsistent, mehrsprachig und kanalübergreifend einsetzbar.

Image Studio

Visuelle Vielfalt ohne Mehraufwand.

KI-basierte Visuals für Kampagnen, Formate und Touchpoints – variantenreich, markenkonform und in Echtzeit produzierbar.

Copy & Text Studio

Texte, die Zielgruppen wirklich treffen.

Texte, die Tonalität, Zielgruppe und Kanal verstehen – von Headlines bis Long Copy, skalierbar und personalisiert.





**3D-Assets als
Grundlage für
konsistente, KI-
generierte globale
Kampagnen.**



**Fehlt da
nicht etwas?**





Die glaubwürdigste Schnittstelle zwischen Marke und Mensch.

Digital Humans. Wenn KI auf Persönlichkeit trifft.



Vier Bausteine für glaubwürdige digitale Persönlichkeiten

Virtual Humans



Casting Studio

Glaubwürdige digitale Charaktere statt gesichtsloser Avatare.

Virtuelle Protagonisten, die auftreten, sprechen und reagieren – konsistent, skalierbar, markenkonform.

Virtual Fashion Studio

Look & Feel – vollständig KI-getrieben, vollständig markenkonform.

Von Casting bis Editorial: Mode als Ausdruck digitaler Identitäten – über alle Formate hinweg.

Digital Twin Studio

Menschen bleiben Menschen – nur skalierbarer.

Models, Creators oder Markenbotschafter als KI-Zwillinge – kontrolliert, wiedererkennbar und kanalübergreifend einsetzbar.

Advanced Voice Studio

Eine Stimme. Viele Sprachen. Eine Persönlichkeit.

Authentische, mehrsprachige Stimmen für Podcasts, Videos und Serien – konsistent, skalierbar und jederzeit verfügbar.





**Verschiedenste
Komponenten.
Eine Lösung.**



Warum Orchestrierung der entscheidende Hebel ist.

System schlägt Tool.



Vier Bausteine für skalierbare, adaptive Content-Systeme

Holistisch orchestriert



AI Content Ops Studio

Vom Workflow zum Betriebssystem.

End-to-End-Orchestrierung KI-basierter Workflows – von Planung über Produktion bis zur Aktivierung.



Story Engine Studio

Serielle Narrative statt Einzelstücke.

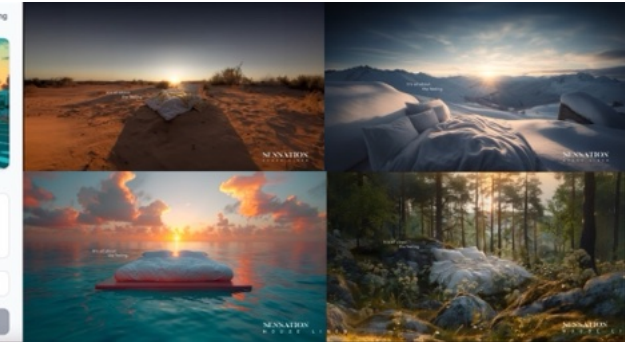
Personalisierte, episodische Video-Narrative - dynamisch generiert und formatübergreifend fortgeführt.



Dynamic Narrative Studio

Content, der mitdenkt.

Adaptive Storylines, die sich live an Verhalten, Kontext und Feedback der Nutzer anpassen.



Personalization Studio

Relevanz statt Reichweite.

Daten- und kontextbasierte Content-Personalisierung – zielgruppengenau, situationsabhängig und skalierbar.



**Einzigartige
visuelle Stile und
proprietäre KI-
Bildwelten –
zur Differenzierung
und konsistenten
Markenführung.**



Gestern

Fragmentierte
Markenkommunikation.

Abhängigkeit von
Rechten und Shootings.

Heute

Systemische Markenführung.

Eigentum statt Lizenz.

Kontrolle statt Abhängigkeit.



→ EXPERIENCE & PRODUKTION

1

KI: Grauzonen statt Dogmen

Nicht ob KI punktuell unterstützt oder voll produziert, ist entscheidend – sondern welchen konkreten Mehrwert sie schafft.

2

Digital Humans: Gesichter der KI

Menschen reagieren auf Inhalte, die menschlich wirken. Digital Humans sind Models on Steroids – immer on, immer konsistent, immer skalierbar.

3

One Content: Millionen Varianten. In Echtzeit.

End-to-End-Content war die Vision. Konsistenz und Personalisierung sind jetzt Realität.

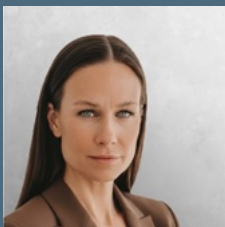


HUMAN-FIRST



BLEIBT DAS ZIEL





Vanessa Neumann

Account Director Triplesense Reply



Dr. Oliver Bohl

Partner Reply AI Studios



Hagen Seidel

Partner Triplesense Reply



THANK YOU!

