

Substring - The Data Company

Datenlandkarte als nützliches Werkzeug
zur Datenorientierung

Dataholics#3 Webinar-Reihe



Eric Postler
Partner & Lead Business Development
@ Substring

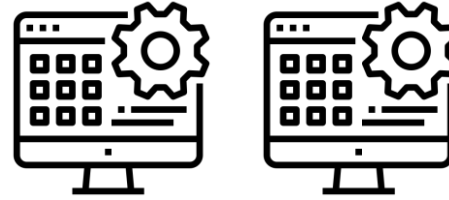
Teilnehmen unter
attend.sl/egev



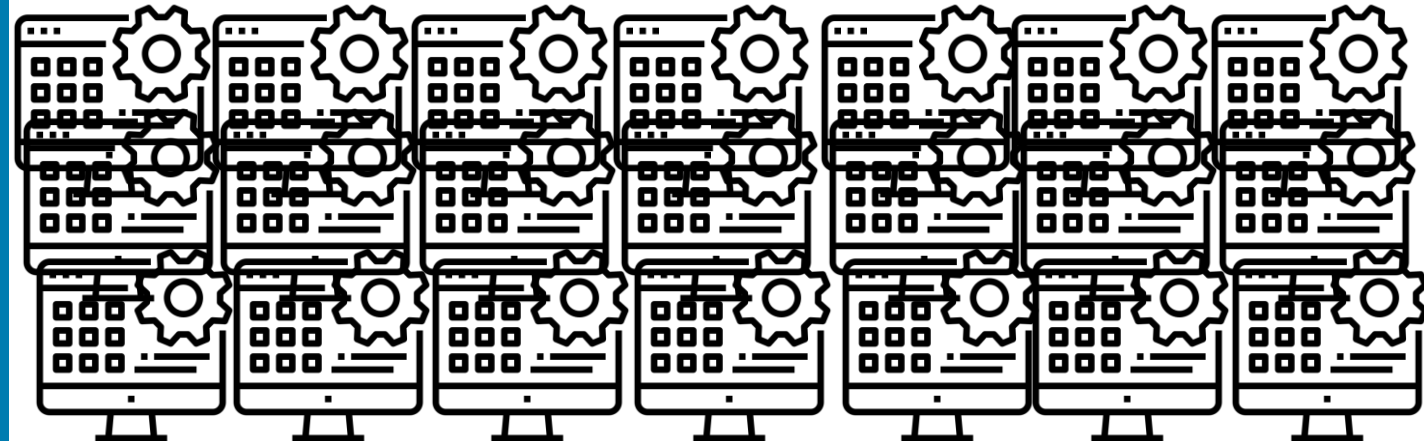
Entdecken

Einstieg in die Datenlandkarte





Fachapplikationen zur
Dateneingabe



Historisch gewachsene Landschaft mit diversen Fachapplikationen.

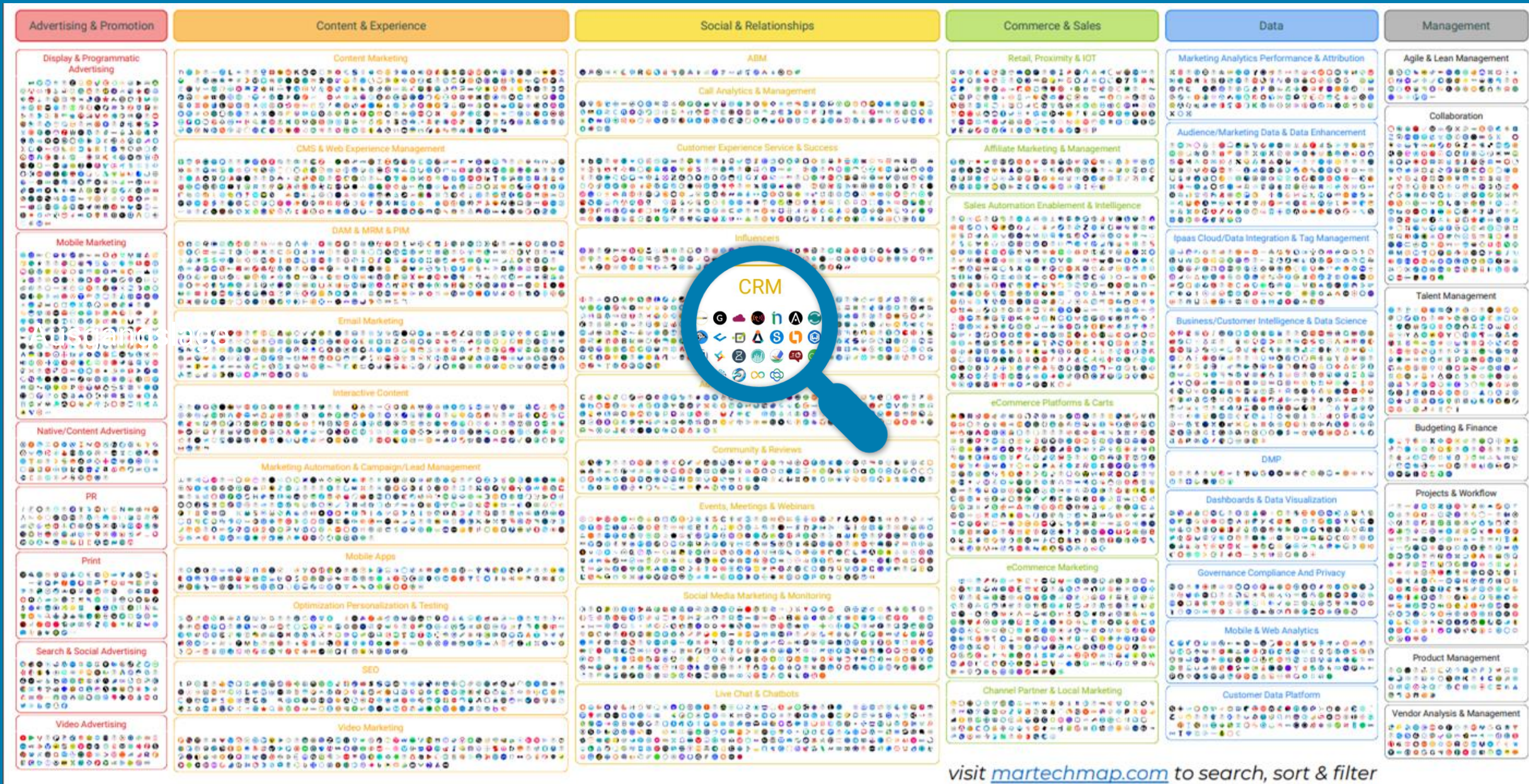
Ausgangssituation

Historische gewachsene Systemland- schaften

Ausgangssituation

Daten als wichtige Entscheidungsgrundlage.



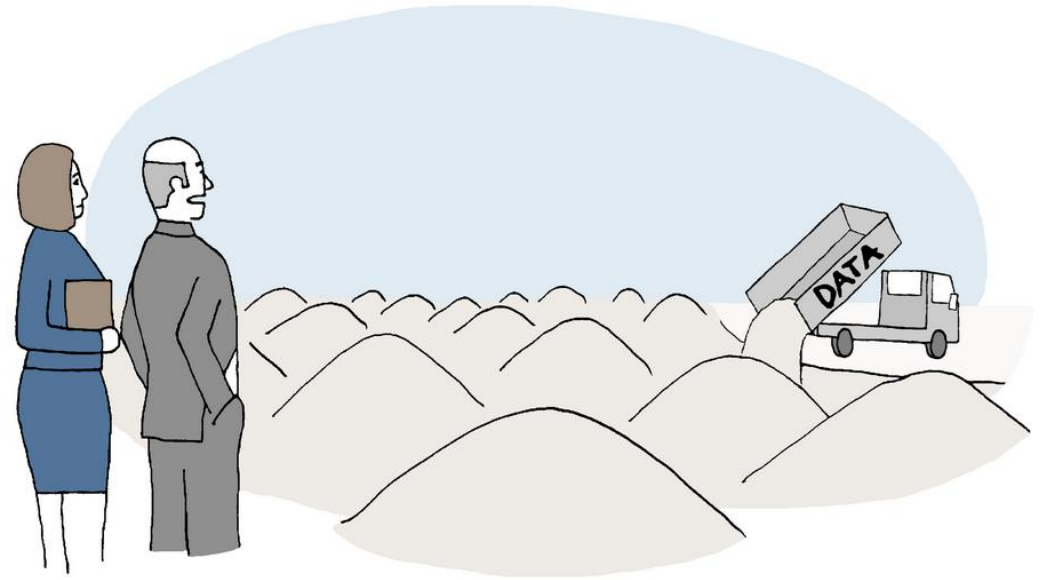


Warum haben wir so viele Daten?

Perhaps because we are always falling
in love with new tools 🥰

Ausgangssituation

Wo haben wir überall Daten & in welcher Form treten sie auf?



SO YOU'RE TELLING ME THIS WILL TURN INTO VALUE?

 Dataedo /cartoon

Piot@Dataedo

Die Datenlandkarte als nützliches Werkzeug zur Datenorientierung



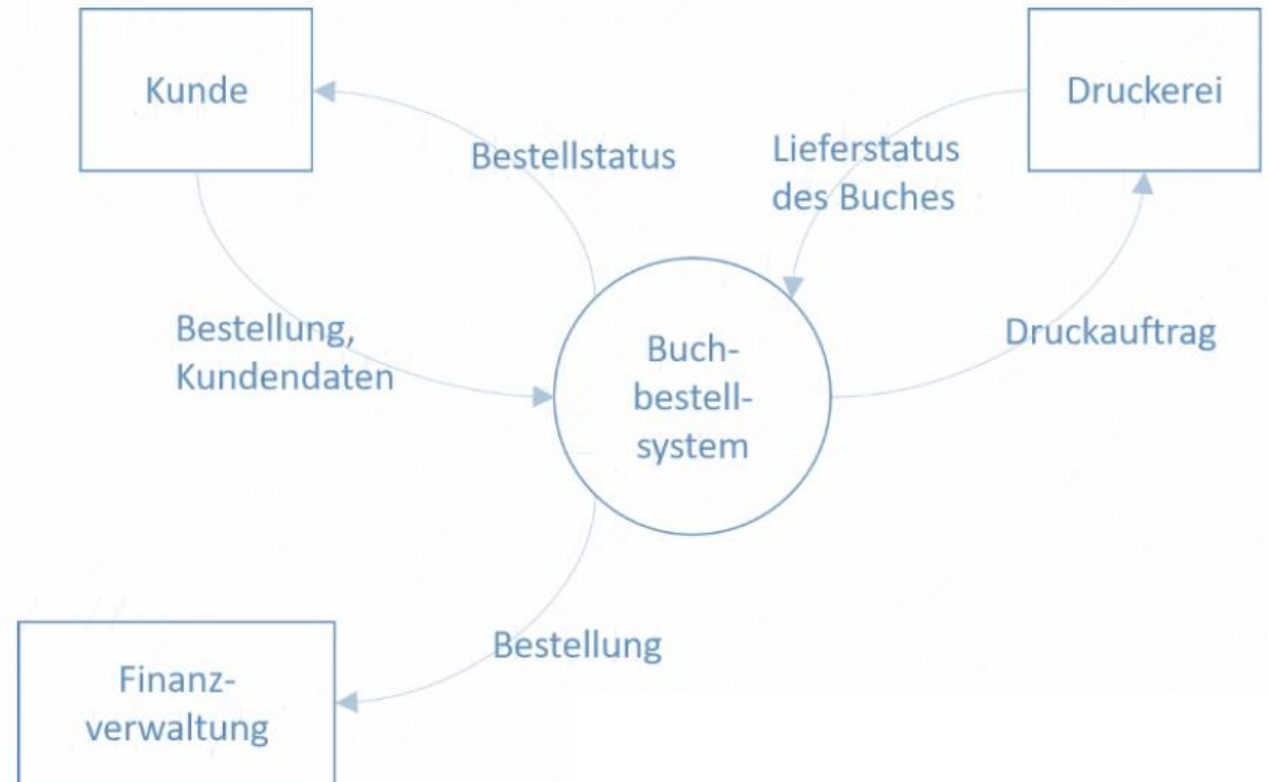
Datenland... was?!

- **Visuelle Datenflüsse**
Leicht verständliche und vereinfachte Darstellung der Datenlandschaft mit Fokus auf Datenpools, Schnittstellen, Qualitätsmerkmale
- **Vom Groben ins Detail**
Mehrdimensionaler und kaskadierender Aufbau beginnend mit Kontext bis zum Datenmodell
- **Elastischer Umfang:**
Der Anwendungsbereich kann individuell angepasst werden und eignet sich für Teams, Abteilungen oder ganze Unternehmensbereiche



Kontext

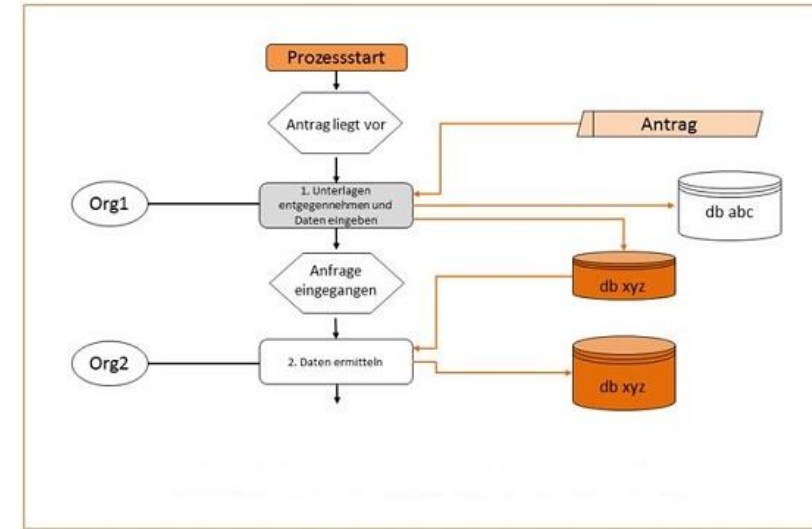
Daten und Systeme können im Unternehmen nie isoliert vom entsprechenden Kontext betrachtet werden. Auf dieser höchsten Ebene wird der Umfang definiert und die Schnittstellen zwischen System und Umgebung visualisiert.



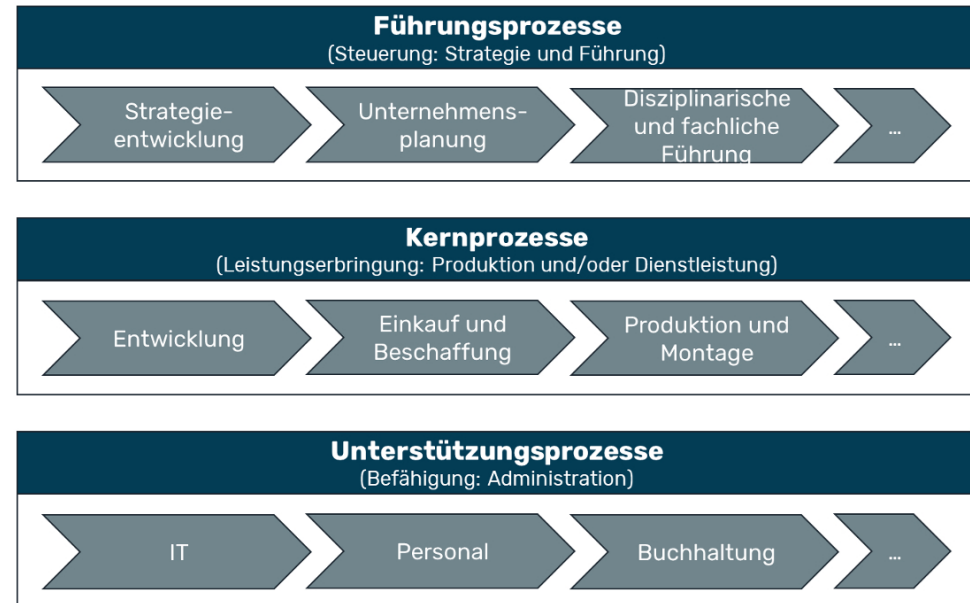


Prozesse

End-to-End-Prozesse zeigen Wertströme, die zur Realisierung des Kundenmehrwerts notwendig sind, unabhängig von der Aufbauorganisation, Rollen oder bestehenden Tools.



Prozesslandkarte





Applikationen

Die Architekturübersicht zeigt die Gesamtheit der Systeme, deren Zusammensetzung und Komponenten sowie eine miteinander verzahnte Betrachtung.

Projekt-
management

SAP

Ressourcen-
planung

Planik

Kommunikation
& Verkauf

Hubspot

Code &
Technik

Gitlab

Zeit-
erfassung

Wabia

Rechnungen
& Finanzen

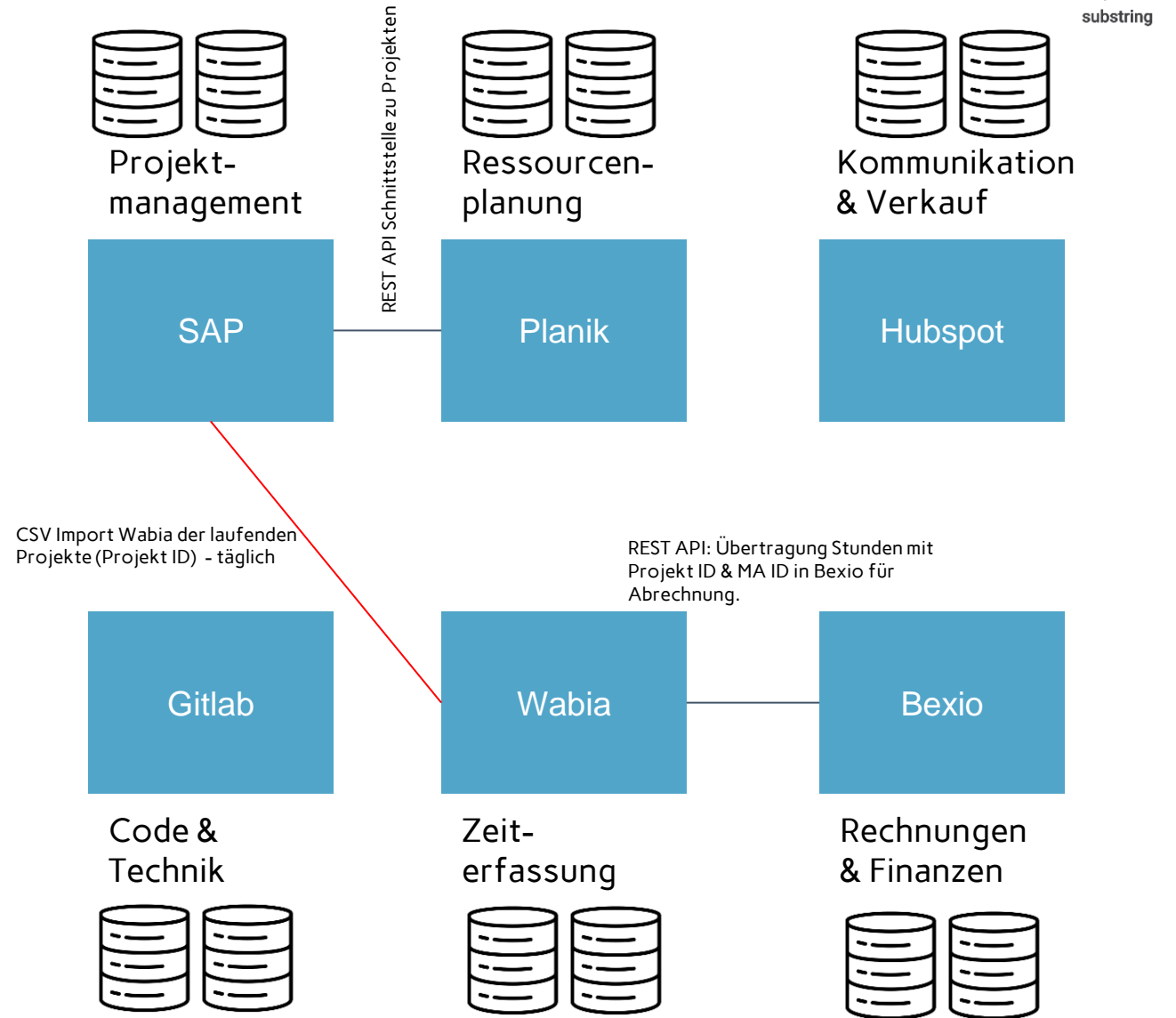
Bexio

Gemeinsame Nenner sind das Projekt und die involvierten Personen.



Applikationen

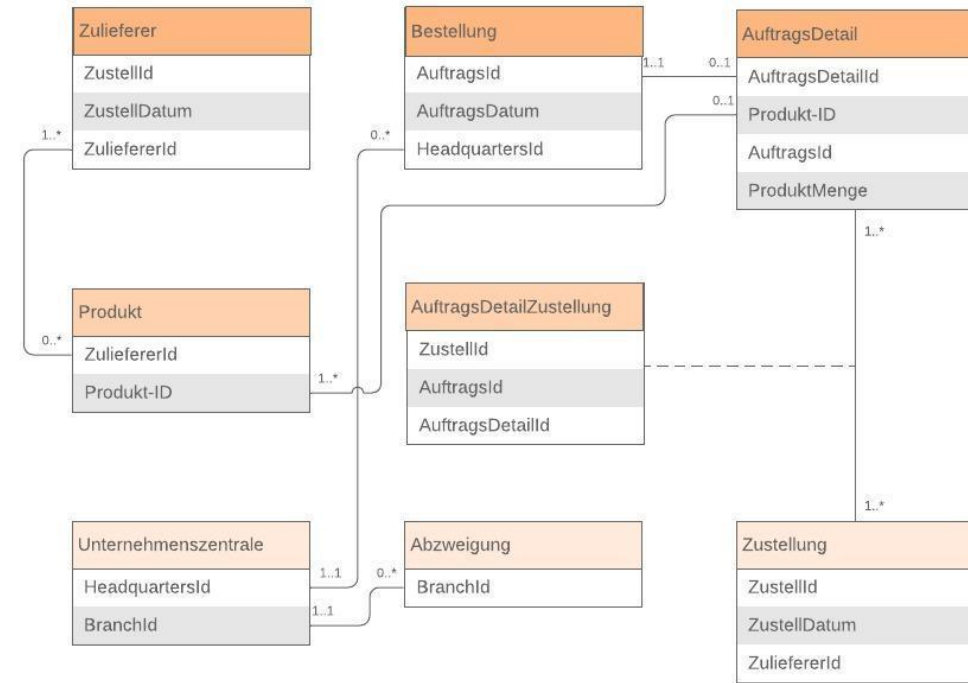
Die Architekturübersicht zeigt die Gesamtheit der Systeme, deren Zusammensetzung und Komponenten sowie eine miteinander verzahnte Betrachtung.





Datenflussmodell

Das durchgängige Datenmodell gibt eine Übersicht über alle Unternehmensdaten, was sie genau beinhalten und wo (in welchen Prozessen) sie erhoben werden.



SO WHAT?

Welche Vorteile bringt eine Datenlandkarte?

- Erster Schritt um **Daten nutzbar zu machen & die Fachbereiche** einzubeziehen
- **Übersichtliche Visualisierung** der Datenflüsse, Schnittstellen und technische Grundlagen
- Bietet eine **Grundlage** für **Umsetzungen, PoC's & Handlungsempfehlungen**
- Dient als **Kommunikationsmittel** auf allen Ebenen und kann als Datenglossar dienen
- Deckt **Qualitätsprobleme** und **Handlungsbedarfe** auf



Wie geht man das an?

- **Starte** im Kleinen mit der Gesamtvision vor Augen
- **Bestandsaufnahme** der Datenarchitektur und Datentöpfe
- **Kurzinterviews** mit Fachexperten, Applikationsverantwortlichen und Betriebs-Pionier/-innen
- **Untersuchung der bestehenden Dokumente:** Unternehmensarchitektur, ERDs bestehender Systeme, Handbücher & Prozessanweisungen...

Substring GmbH

The Data Company.

Services Technical

- Data Science & Machine Learning
- Business Intelligence & Data Discovery
- Data Lake & Data Warehouse
- DataOps & DevOps
- APIs & Microservices für Datenappl.

Services Business

- Datenlandkarte
- Daten Strategien
- Business Analysen
- Datenarchitektur Design
- Schulungen zu Datenkompetenzen

Lehraufträge & Weiterbildung

- CAS Digitale Organisation (BFH)
- CAS Data-Driven Organization (BFH)
- CAS New Quality Management (SAQ/HWZ)

Team

- 10 Mitarbeitende mit Leidenschaft für Daten
- Interdisziplinäres Team (Didaktik, Ökonomie, Statistik, SW-Entwicklung)
- + 20 Jahre Erfahrung in der Entwicklung von digitalen Data Lösungen

Zufriedene Kunden



Schweizerische Eidgenossenschaft
Confédération suisse
Confederazione Svizzera
Confederaziun svizra

Direktion für Entwicklung
und Zusammenarbeit DEZA



Schweizerische Eidgenossenschaft
Confédération suisse
Confederazione Svizzera
Confederaziun svizra

Eidgenössisches Departement für
Wirtschaft, Bildung und Forschung WBF
Staatssekretariat für Bildung,
Forschung und Innovation SBF



Schweizerische Eidgenossenschaft
Confédération suisse
Confederazione Svizzera
Confederaziun svizra



Planik



TWINT



e-plus+



GVB

digicomp



Berner
Fachhochschule



HAUTE ÉCOLE DE GESTION
HOCHSCHULE FÜR WIRTSCHAFT
SCHOOL OF MANAGEMENT

Fribourg
Freiburg



INSELSPITAL
UNIVERSITÄTSSPITAL BERN
HÔPITAL UNIVERSITAIRE DE BERNE



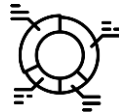
biomondo

Substring

Ihr Data Partner



**Langjährige
Erfahrung und
breites Know-How**



**Ganzheitliche,
langfristige und
partnerschaftliche
Zusammenarbeit**



**Vielseitige
Kompetenzen**



**Offenheit,
Transparenz und
Ehrlichkeit**



**Nachhaltige
Verbesserung von in
Richtung Data-Driven**



**Agil, kundenorientiert
& flexibel**

Substring

Nächster Dataholics Termin

Machine Learning Projekte starten - Tipps und Good Practices

Wann: Dienstag, 25. April 2023

Uhrzeit: 11:15 Uhr - 12:00 Uhr

Anmeldung: <https://share.hsforms.com/19yHh7GapSsGtaES4Bz-QJw5mdeq>



Substring - The Data Company

This wasn't very data-driven of you!

Quellen

https://www.orghandbuch.de/OHB/DE/Organisationshandbuch/6_MethodenTechniken/62_Dokumentationstechniken/624_Prozessmodelle/prozessmodelle_inhalt.html

<https://der-prozessmanager.de/aktuell/wissensdatenbank/prozesslandkarte>