

# Substring - The Data Company

---

Erfahrungen aus Data Maturity Analysen & Datenlandkarten und  
Ableitungen für die Data-Driven Transformation

#13 Webinar-Reihe

18. März 2025



**Leo Egli**

Data Consultant

[l.egli@substring.ch](mailto:l.egli@substring.ch)

# Agenda

»» **Einleitung**

🔍 **Data Maturity Analysen**

🖋️ **Datenlandkarte**

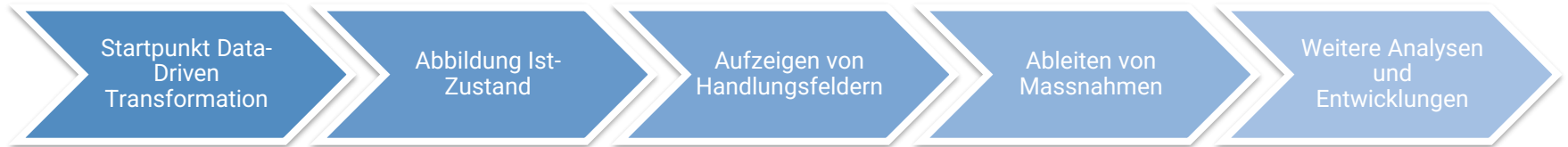
💡 **Ableitungen**

📖 **Erfahrungsbericht**

💬 **Fragen & Diskussion**

# Einleitung & Hintergrund

**Feststellung:** Erhöhte Nachfrage nach dem Dienstleistungspaket  
«Datenlandkarte & Data Maturity Analyse»



# Agenda

»» **Einleitung**

🔍 **Data Maturity Analysen**

🖋️ **Datenlandkarte**

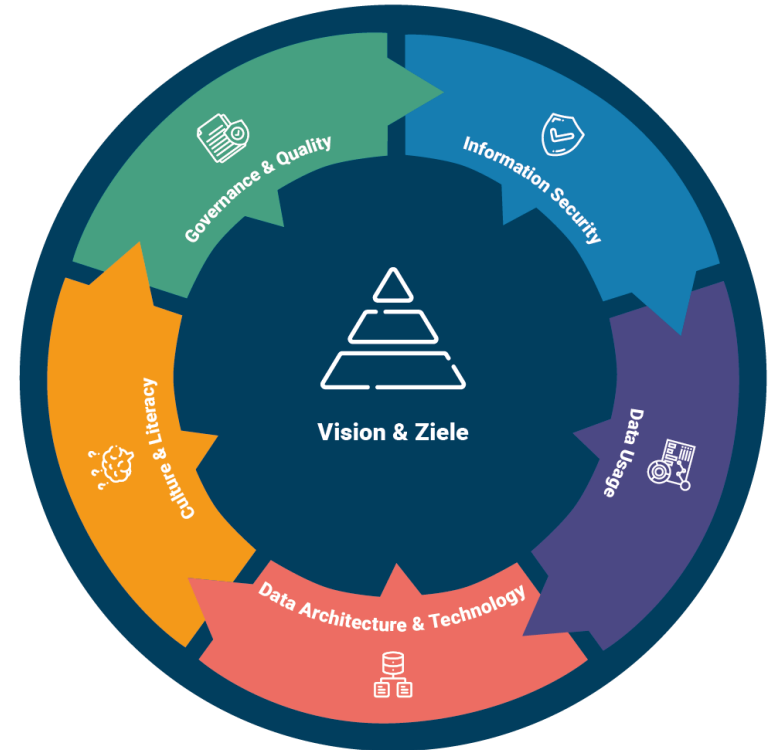
💡 **Ableitungen**

📖 **Erfahrungsbericht**

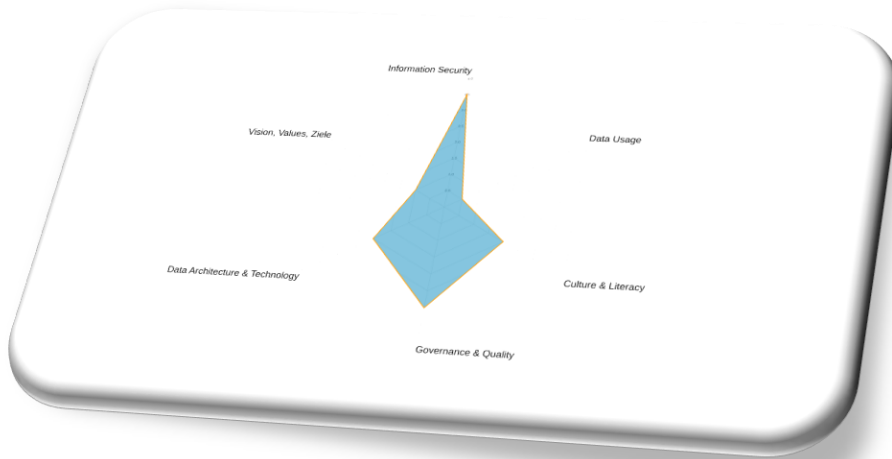
💬 **Fragen & Diskussion**

# Was ist Data Maturity?

«Datenreife beschreibt die Fähigkeit eines Unternehmens oder Organisation seine Daten effektiv und effizient zu nutzen und sie sinnvoll in Geschäftsprozesse zu integrieren»



# Methodik der Data Maturity Analyse



- Einfacher Fragebogen zur Erhebung des Ist-Zustands
- Standardisiert anhand klarer Dimensionen
- Auswertung anhand eines Spider Diagramms
- Ableitung von Massnahmen zur Erhöhung der Datenreife

# Agenda

»» **Einleitung**

🔍 **Data Maturity Analysen**

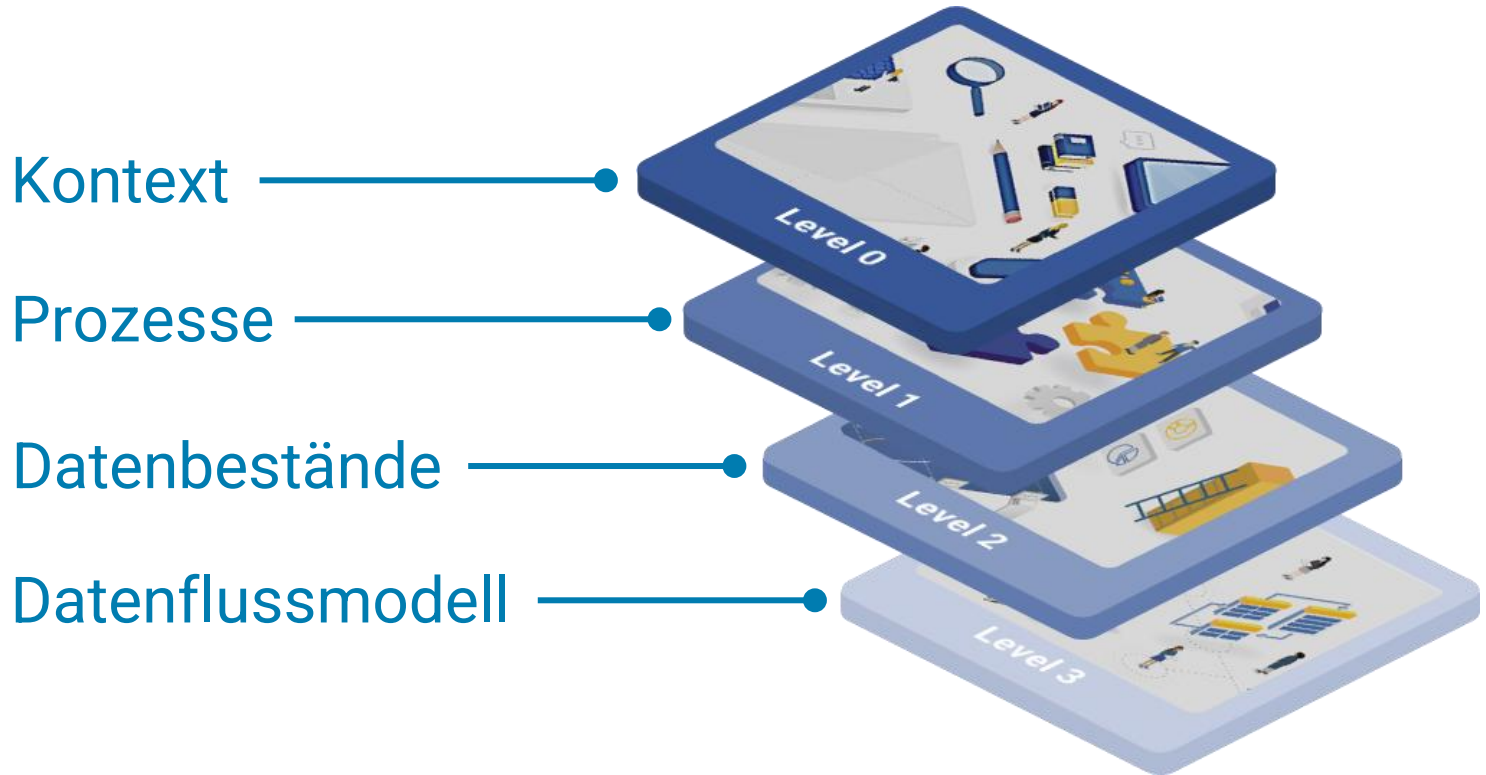
🖋️ **Datenlandkarte**

💡 **Ableitungen**

📖 **Erfahrungsbericht**

💬 **Fragen & Diskussion**

# Einführung in Datenlandkarten

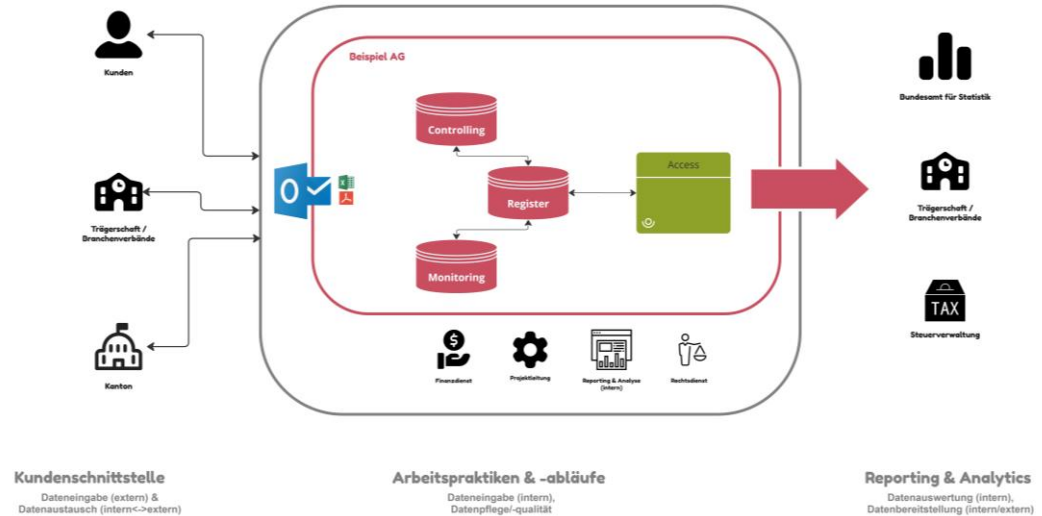






# Kontext

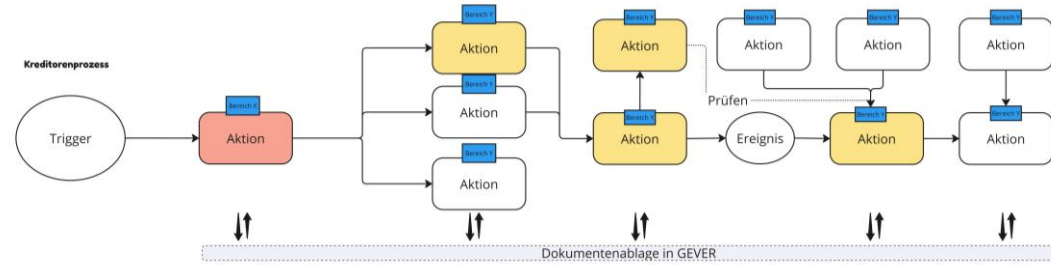
Daten und Systeme können im Unternehmen nie isoliert vom entsprechenden Kontext betrachtet werden. Auf dieser höchsten Ebene wird der Umfang definiert und die Schnittstellen zwischen System und Umgebung visualisiert.



# Prozesse

End-to-End-Prozesse zeigen Wertströme, die zur Realisierung des Kundenmehrerts notwendig sind, unabhängig von der Aufbauorganisation, Rollen oder bestehenden Tools. Hierbei wird aufgezeigt, welche Daten in welchen Prozessen erhoben werden.

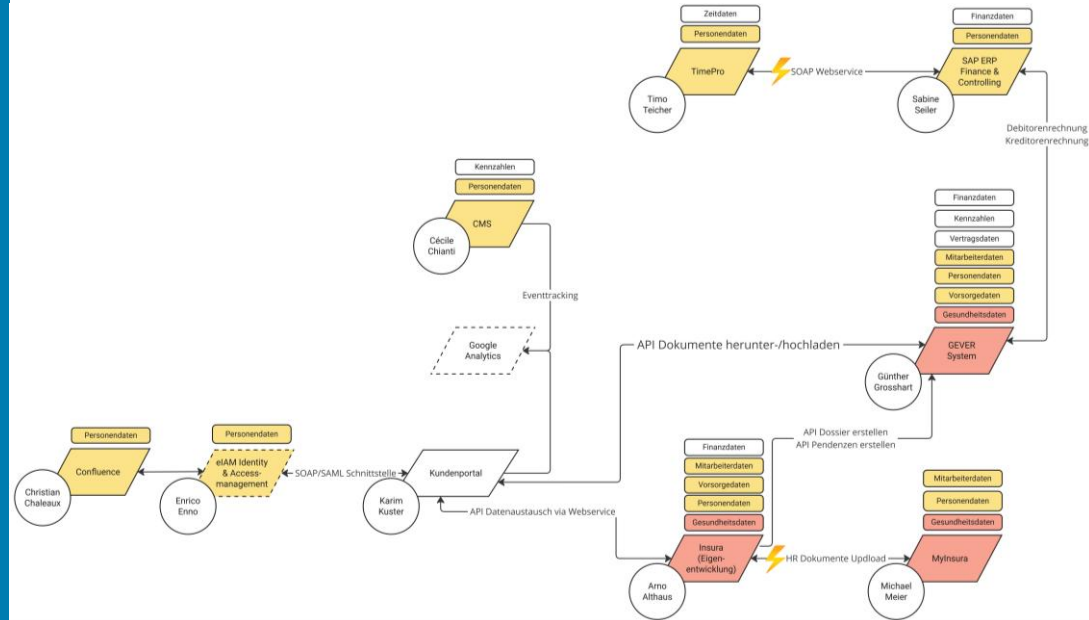
## Beispiel AG





# Datenbestände

Die Architekturübersicht zeigt die Gesamtheit der Systeme, deren Zusammensetzung und Komponenten sowie eine miteinander verzahnte Betrachtung. Darüber Hinaus werden die Datenbestände sowie relevanten Rollen sichtbar.



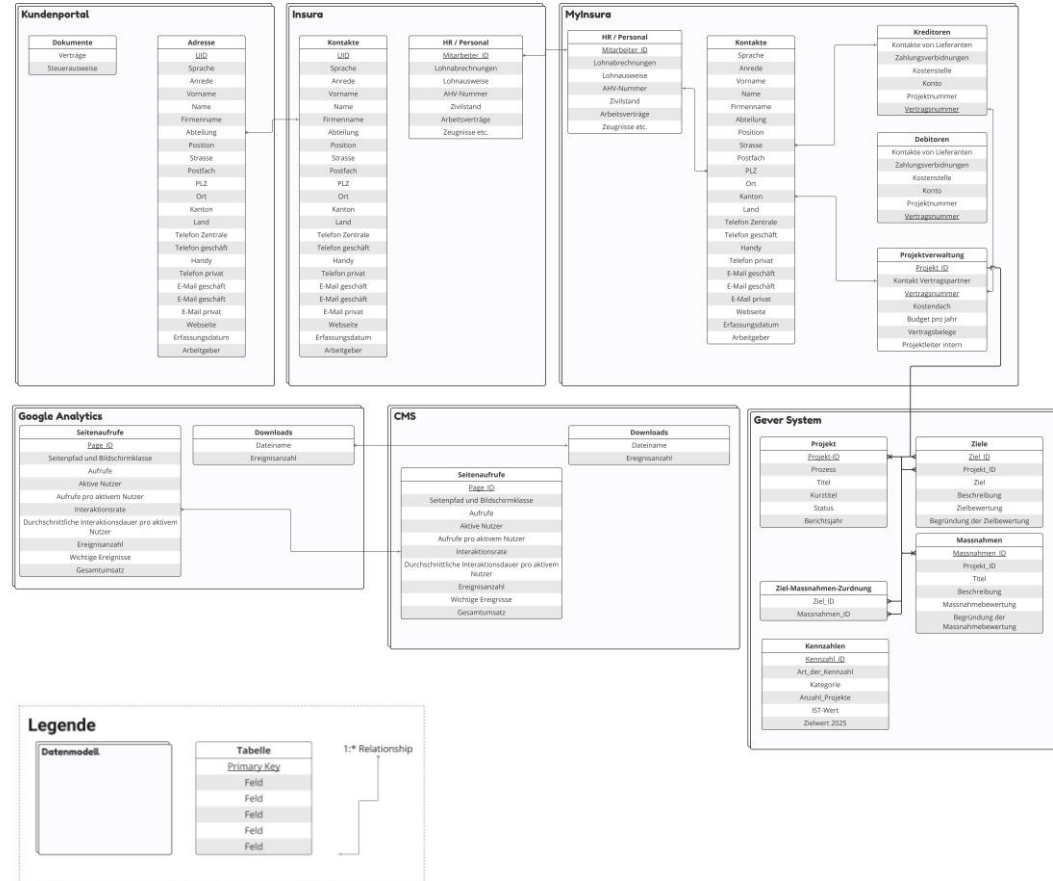
## Legende





# Datenflussmodell

Das durchgängige Datenmodell gibt eine Übersicht über alle Unternehmensdaten, was sie genau beinhalten und wo (in welchen Prozessen) sie erhoben werden.



# Typischer Ablauf Datenlandkarte

- Stakeholderidentifikation
- Versand Vorbereitungsfragen
- Erste Visualisierung
- Interviews
- Auswertung der Interviews + Analyse der erhaltenen Unterlagen/Dokumentationen
- Visualisierung
- Validierung durch Stakeholder
- Präsentation und Diskussion der Ergebnisse

# Agenda

»» **Einleitung**

🔍 **Data Maturity Analysen**

🖋️ **Datenlandkarte**

💡 **Ableitungen**

📖 **Erfahrungsbericht**

💬 **Fragen & Diskussion**

# Ableitungen für die Data-Driven Transformation

## Verknüpfung von Analyse und Transformation

- Von der Ist-Analyse zur Zielarchitektur
- Priorisierung von Massnahmen: Quick Wins vs. langfristige Projekte

## Strategische Massnahmen

- Optimierung der Datenqualität
- Einführung eines einheitlichen Datenmanagements
- Implementierung moderner Analysetools

## Change Management

- Einbindung von Stakeholdern und Kulturwandel

# Agenda

»» **Einleitung**

🔍 **Data Maturity Analysen**

🖋️ **Datenlandkarte**

💡 **Ableitungen**

📖 **Erfahrungsbericht**

💬 **Fragen & Diskussion**



# Erfahrungsbericht und Lessons Learned

## Erfolgsfaktoren

- Klare Vision und strategische Ausrichtung
- Iterative Umsetzung und regelmässige Überprüfung
- Definition des Scopes
- Regelmässiges Reassessments und Priorisierung von Verbesserungspotenzialen
- Existierende Unterlagen oder Dokumentationen

# Erfahrungsbericht und Lessons Learned

## Herausforderungen

- Hohe Varianz in der Komplexität der Datenlandschaft
- (Vermutete) Widerstände in der Organisation
- Unterschiedliche Data Literacy

# Zusammenfassung & Key Takeaways

- Datenmaturitätsanalysen erlauben eine gesamtheitliche Sicht auf Technologie, Prozesse, Menschen und Governance
- Datenlandkarten schaffen Transparenz und ermöglichen es Verbesserungspotenziale zu Identifizieren
- Zusammen bilden sie die Leitplanken für die Data-Driven Transformation

# Agenda

»» **Einleitung**

🔍 **Data Maturity Analysen**

🖋️ **Datenlandkarte**

💡 **Ableitungen**

📖 **Erfahrungsbericht**

💬 **Fragen & Diskussion**

# Q&A / Diskussion