

NOUS SOUTENONS
LE PACTE MONDIAL

A large, stylized white silhouette of a bird in flight, positioned on the left side of the cover, facing right.

2024

Rapport de responsabilité sociétale d'entreprise



RELIER
REPENSER
REGÉNÉRER



Édito

“

Animé par une profonde conviction et une volonté d'agir, je suis fier de présenter, en tant que président fondateur de R3, ce deuxième rapport RSE qui témoigne de notre engagement concret et des jalons déjà franchis dans ce domaine.

Dès sa création il y a 4 ans, R3, jeune entreprise en pleine croissance, a fait de la RSE le fer de lance de sa stratégie et le moteur de ses actions quotidiennes, démontrant une maturité et une responsabilité exemplaires dès ses débuts. Convaincus que les entreprises qui s'engagent pleinement dans leur transformation environnementale contribuent non seulement à un changement sociétal positif mais génèrent également de nouvelles opportunités d'amélioration de leurs performances et de celles de l'écosystème global, nous faisons de la RSE le pilier de notre mission.

Notre mission chez R3 est d'accompagner les entreprises dans leur transition durable, en accélérant leur transformation, en renforçant leur résilience et en contribuant ainsi à la régénération de la planète et à la préservation des ressources. Notre engagement ne se limite pas à la RSE, mais s'inscrit dans une vision globale de développement durable. En collaboration avec nos clients, nous élaborons des

feuilles de route sur mesure, reliant leurs enjeux stratégiques et commerciaux à leurs objectifs environnementaux. Notre approche pragmatique, qui combine feuille de route, plan d'action, leviers d'exécution et de financement, leur permet de franchir des étapes concrètes et d'accélérer leur transformation durable.

Pour nous, la transformation RSE n'est pas une simple transition ou une adaptation, mais une véritable métamorphose qui affecte profondément la manière de penser, d'opérer et d'innover. Au cœur de l'ADN de R3 se trouve cette ambition d'insuffler un changement qui dépasse le cadre de notre entreprise pour s'étendre à l'ensemble de l'industrie, aux communautés et aux générations futures. Notre action vise à créer un impact durable et positif sur l'ensemble de la société. Guidés par cette vision ambitieuse, nous avançons avec détermination et engagement.

Je vous invite à découvrir nos engagements concrets et nos ambitions futures dans ce rapport RSE. Ensemble, construisons une entreprise qui illustre que l'excellence opérationnelle et l'engagement éthique vont de pair.

”



Frédéric Rodriguez
Président Fondateur de R3



Sommaire

4 Le projet R3

- 4 Notre histoire
- 4 Notre différence
- 5 Notre philosophie
- 6 R3 en chiffres / R3 en France
- 7 Nos expertises
- 9 Nos secteurs d'intervention
- 9 3 leviers d'accélération



10 Une identité forte

11 Notre vision : "inspirer pour changer"

12 Nos valeurs

14 Co-construction de nos valeurs : l'atelier collaboratif

15 Chronologie de notre aventure RSE

16 Le Comité Colibri

- 16 Le Comité Colibri
- 16 Les représentants
- 17 Les grandes missions
- 18 Zoom sur les réalisations
- 19 Focus diagnostic

21 Nos enjeux

- 24 La matrice de matérialité
- 24 L'enquête QVT
- 25 L'empreinte Carbone de R3

27 Agir chez nos clients

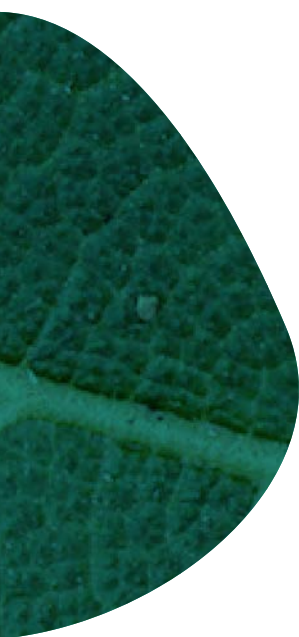
31 Prendre soin de nos collaborateurs

- 33 Quelques chiffres R3

37 Impacter positivement la société

43 Adopter un comportement exemplaire

- 45 Ambitions 2025 et plus





Le projet R3



Notre histoire

Créée en 2021 par Frédéric Rodriguez, Francine Mayer et Timothée Elkihel, R3 est composée d'une équipe d'experts, consultants et d'ingénieurs et expérimentés depuis plus d'une dizaine d'années dans la transition environnementale, sociale et énergétique. L'ambition commune

est d'accélérer le changement en aidant les entreprises à se transformer et à s'adapter aux défis environnementaux et sociétaux d'aujourd'hui et de demain.

Notre différence

R3 développe des solutions concrètes pour passer de la stratégie à l'action et favoriser le changement au sein des entreprises dans lesquelles nous sommes sollicités. Nous défendons une approche intégrée des enjeux de la transition qui permet une action optimisée, quel que soit le secteur, quelle que soit la taille de l'entreprise, quel que soit le niveau de maturité en matière de transition. Relier les enjeux RSE, de décarbonation et de performance énergétique est la clé pour rationaliser le processus de transformation et maximiser

son impact. Enfin, une fois la stratégie établie (diagnostic & feuille de route), il s'agit de passer à l'action : R3 possède les équipes spécialisées pour accompagner les entreprises dans l'exécution et le financement des ambitions.

**R3 propose
des solutions
à chaque étape
de maturité
de l'entreprise**

Démarrer sa transition

de manière réactive,
simple, efficace



Accélérer et piloter sa transition

des solutions intégrales
à impacts mesurables,
de la stratégie au reporting



S'engager durablement

des solutions intégrées
et des engagements
sur résultats





Le projet R3

Notre philosophie

Pour nous, impossible de se lancer dans une telle entreprise sans avoir nous-mêmes des ambitions et approche similaire.

Ainsi dans notre engagement envers la responsabilité sociale des entreprises (RSE), nous reconnaissons notre responsabilité envers la planète et ses habitants.

Nous sommes fermement déterminés à minimiser notre impact négatif sur l'environnement et les communautés dans

lesquelles nous opérons. À travers des pratiques durables, des initiatives de préservation de l'environnement et des partenariats communautaires, nous visons à contribuer de manière positive à la santé et au bien-être de la planète et de ses populations.

En intégrant des principes de durabilité dans toutes nos activités, nous nous efforçons de créer un avenir meilleur et plus équitable pour les générations actuelles et futures.





Le projet R3

R3 en chiffres



+ 1 400
entreprises
accompagnées



+ 3 000
dirigeants et collaborateurs
formés aux enjeux
de la transition



+ 150
collaborateurs
engagés



+ 460 M€
équipements gérés



+ 100 M€
volume d'affaires
2024



15
partenariats avec
fédérations et réseaux
d'entreprise actifs en 2024

R3 en France

Un déploiement
régional progressif
pour accompagner nos clients
au plus proche des territoires,
renforcé par le projet
de rapprochement fin 2024
avec le Bureau d'Etudes
EPM basé à Lyon.





Nos expertises

RSE



La Responsabilité Sociétale des Entreprises est un enjeu majeur des entreprises et de l'ensemble de leurs parties prenantes. R3 intègre ces problématiques dans les réflexions sur les modèles d'affaire des entreprises. L'objectif est d'aider ces dernières à s'engager dans un processus de transformation durable qui soit à la fois aligné avec les attentes de leur marché, et avec leur raison d'être et leurs valeurs.

Notre démarche consiste à sensibiliser les équipes à la RSE au sens large et à les aider à élaborer, mettre en œuvre et piloter leur stratégie RSE en s'adaptant autant à leurs ressources qu'à la réalité terrain de leur activité. En privilégiant la co-construction et les méthodes d'innovation, les experts R3 visent à intégrer des critères de durabilité dans les produits et les business models

Décarbonation



Derrière l'obligation réglementaire du bilan carbone, R3 souligne l'enjeu de construire et d'exécuter sa stratégie de réduction des gaz à effet de serre. L'objectif est d'engager nos clients vers une activité bas-carbone, de la sensibilisation de leurs collaborateurs à la réalisation du bilan carbone, et de l'élaboration de leur trajectoire décarbonation à son exécution et pilotage.

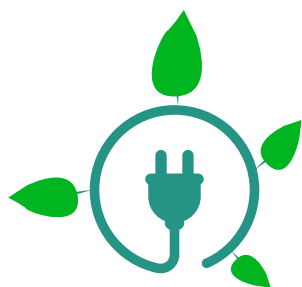
Nos experts collaborent avec les équipes client afin de construire avec elles des solutions pragmatiques, ambitieuses et cependant réalistes. Nous les assistons également dans la mise en œuvre de ces stratégies, en nous assurant de l'engagement de toutes les parties prenantes (Scope 3) pour maximiser l'efficacité à long terme de leurs initiatives bas-carbone.

Nous soutenons également les entreprises dans l'élaboration de leurs engagements, qui peuvent s'inscrire dans des programmes comme la Science Based Target Initiative.



Nos expertises

Énergie



R3 accompagne ses clients du diagnostic au contrat de performance énergétique, en passant par la mise en place de stratégie d'autoproduction via l'installation de panneaux photovoltaïques, et par la facilitation du suivi des consommations via des outils digitaux. Élément décisif dans l'exécution de ces plans d'optimisation énergétique, R3 facilite le renouvellement d'équipements et d'infrastructures via des solutions de financement qui n'impactent pas négativement le bilan des entreprises.

Les solutions de performance énergétique de R3 permettent de réduire les consommations et la facture de ses clients, de valoriser leur patrimoine immobilier, mais elles constituent aussi les premières étapes de leur démarche de décarbonation.

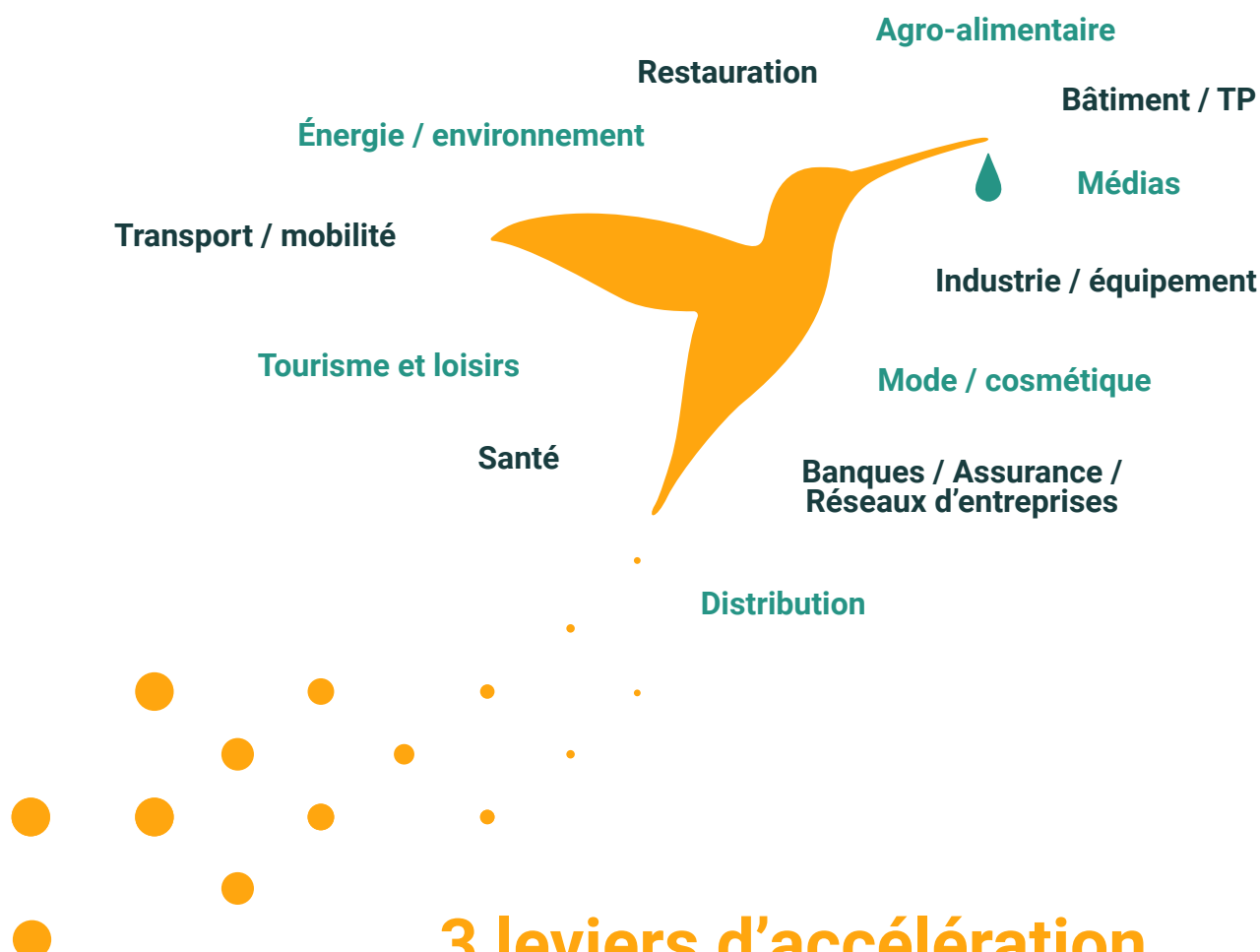
Les équipes expertes de R3 pilotent les démarches d'efficacité énergétique de bout en bout : du diagnostic, à la spécification technique des solutions, à la recherche de prestataires performants, au suivi des travaux et la mise en route & le pilotage long terme des solutions prescrites.





Le projet R3

Nos secteurs d'intervention

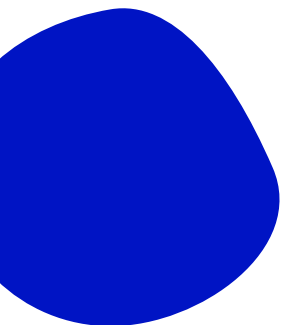


3 leviers d'accélération





Une identité forte



Notre raison d'être :

“ transformer les modèles et régénérer notre planète. ”

R3 croit au changement des modèles économiques des entreprises et dans leur capacité à influencer la société, les comportements et les croyances des consommateurs.

Nous donnons aux entreprises les moyens d'agir concrètement, de relier leurs enjeux économiques et leurs enjeux environnementaux en une seule feuille de route stratégique, pour générer de la valeur financière et extra-financière.

Nous leur permettons de repenser puis de transformer leur modèle d'affaires, pour plus de résilience et de contribution positive à leur écosystème. L'ambition de R3 est ainsi de contribuer à la transformation de la société avec des solutions qui permettent à notre planète de se régénérer.



Relier

R3 relie les feuilles de route stratégique/business et environnementale des entreprises pour ne piloter qu'une feuille de route unique.



Repenser

R3 repense les business models des entreprises en des modèles pérennes et respectueux de la planète.



Régénérer

R3 régénère la planète pour une transformation durable de la société.



Notre vision :

“ Inspirer pour changer ”



Ouvrir la porte à un futur désirable et contribuer à la création des récits pour un monde plus souhaitable est une mission qui nous tient particulièrement à cœur chez R3. La collection d'art durable « Klimatik », développée par Frédéric Rodriguez depuis 2012, unique et pionnière sur le thème de l'environnement et du développement durable, met en scène des œuvres inspirantes d'artistes engagés et visionnaires.

Les artistes de la collection “Klimatik” sont des visionnaires qui captent les signaux faibles de notre avenir et les traduisent en œuvres d'art inspirantes. En tant qu'entreprise responsable, nous avons le devoir de valoriser ces créateurs, qui portent des messages importants, en lien avec notre raison d'être.

Frédéric Rodriguez



Nous savons que la transition écologique est aussi une transition culturelle, et c'est en changeant nos représentations que nous pourrions devenir une société moins carbonée et plus partagée.

Cette collection regroupe environ 40 œuvres et grandit régulièrement, avec en moyenne l'acquisition de 3 à 5 œuvres tous les ans.

Une attention particulière est portée à la parité et à la diversité des origines des artistes : de nombreux artistes femmes et d'artistes originaires des pays du Sud nous restituent à travers leurs œuvres une représentation unique des enjeux environnementaux.

Ce qui fait la force de cette collection qui décore les locaux R3, c'est le potentiel qu'elle cultive : dans l'émotion qu'elle peut déclencher, le dialogue qu'elle peut générer, mais aussi la réflexion et le doute permis par le regard critique porté par les artistes mais aussi et surtout l'imagination qu'elle libère. Cette collection crée des moments de rencontre et de discussions uniques.

Les artistes sont pour moi à l'avant-garde d'un monde différent, ils le préfigurent.

Frédéric Rodriguez



Nos valeurs



R3, c'est avant tout une aventure humaine. Chaque nouvelle mission renforce notre collectif et participe à la construction d'une culture d'entreprise stimulante et porteuse de sens. Nos valeurs, incarnées en premier lieu par nos collaborateurs s'expriment dans chacun de nos projets et dans la relation que nous construisons avec nos clients. Elles se déclinent en 6 piliers et traduisent l'importance que nous accordons à l'épanouissement de chacun chez R3, le sens que nous plaçons dans notre travail et dans nos missions, et l'esprit de bienveillance qui prévaut dans cette aventure !

“ La cohérence



À travers nos offres digitales, nos équipes produisent et créent de nouvelles fonctionnalités en prenant en compte les critères environnementaux et sociaux. Par exemple sur notre plateforme Pilot'RSE, nos clients sont invités à limiter le stockage informatique en mettant en place des liens vers leurs serveurs cloud.

Brieuc Charier

Responsable Commercial Grand Ouest

“ L'engagement



De la sensibilisation des collaborateurs au bilan carbone, du plan de décarbonation au pilotage des émissions de gaz à effet de serre, de la stratégie d'achats responsables au financement de nouvelles installations, R3 a développé des solutions permettant à ses clients de mieux comprendre les enjeux climatiques de leur entreprise, de mesurer leurs émissions de GES et de structurer leur démarche de décarbonation afin de les réduire et les piloter.

Léa Ozaneaux

Directrice du Pôle Digital

“ L'ambition



Relier l'économie à l'écologie, c'est aussi mettre l'ambition au service de l'impact. Quand elle est collective, l'ambition porte chaque personne de l'équipe plus loin et permet de résoudre des problèmes d'une complexité inabordable dans la solitude. L'ambition est un désir de se dépasser qui fait partie du génie humain.

Ludovic Flandin

Directeur du Pôle RSE ETI GE



Nos valeurs

“ L'excellence



Chez R3, l'excellence est une quête quotidienne. Nous portons une attention particulière à la qualité de nos livrables, la précision de nos analyses et la pertinence de nos recommandations. L'excellence, c'est aussi savoir se remettre en question, apprendre et progresser ensemble. Elle nous pousse à viser haut, tout en restant fidèles à nos convictions. C'est ce qui fait de notre travail une véritable force de transformation.

Zélia Lahore
Manager du Pôle RSE ETI GE

“ L'adaptabilité



Au quotidien, je vis cette flexibilité dans notre capacité à nous adapter aux différentes évolutions de l'entreprise, à accueillir de nouvelles idées et à relever des défis inattendus avec une attitude positive. R3 nous encourage à rester agile, à apprendre continuellement et à évoluer dans notre approche, ce qui nous permet de rester pertinents et compétitifs dans un environnement en constante mutation. Cette adaptabilité cultivée au sein de R3 me donne la confiance et les outils nécessaires pour aborder les changements ou imprévus avec assurance, quelles que soient les circonstances, sachant que nous avons une réelle résilience collective.

Antoine Savard
Chargé de Marketing

“ La coopération bienveillante



Une des réelles forces et identité de R3 est la confiance accordée aux équipes et collaborateurs. Les managers et directeurs sont à l'écoute de nos besoins, le climat bienveillant permet d'évoluer rapidement et à son rythme, ainsi que de développer les sujets qui nous tiennent à cœur. Avoir une équipe sur qui compter permet de s'épanouir sereinement et nous pousse à nous challenger. C'est aussi le cas entre les différents pôles d'expertises, toujours prêts à se tirer vers le haut via le partage de pratiques inspirantes.

Marie Martin
Ingénieure d'études efficacité énergétique



Co-construction de nos valeurs

L'atelier collaboratif



Les valeurs qui animent aujourd'hui R3 sont le fruit d'un processus de **co-construction collectif**. Conscients de l'importance de fonder notre entreprise sur des principes partagés et véritablement incarnés par chacun, nous avons organisé un atelier rassemblant tous les collaborateurs de R3. L'objectif était clair : ensemble, imaginer les fondements de la structure dans laquelle nous évoluons, en accordant une place centrale à nos valeurs communes.

Cet atelier a été l'occasion pour tous les membres de R3, quelles que soient leur fonction et leur ancienneté, de contribuer activement à la **définition de notre identité et culture d'entreprise**. À travers des discussions ouvertes, des partages d'expériences et des débats constructifs, nous avons pu, ensemble, dessiner les contours d'une vision commune, riche de sens et résolument tournée vers l'humain.

La **co-construction** et la **dimension humaine** incarnée par R3 ressortent comme les piliers de notre démarche. Ce processus participatif a non seulement permis de forger un ensemble de valeurs fortes, mais a également renforcé le sentiment d'appartenance de chacun à l'entreprise. En impliquant directement nos collaborateurs dans la création des valeurs de

R3, nous avons souhaité souligner l'importance de chaque voix dans la construction de notre projet d'entreprise.

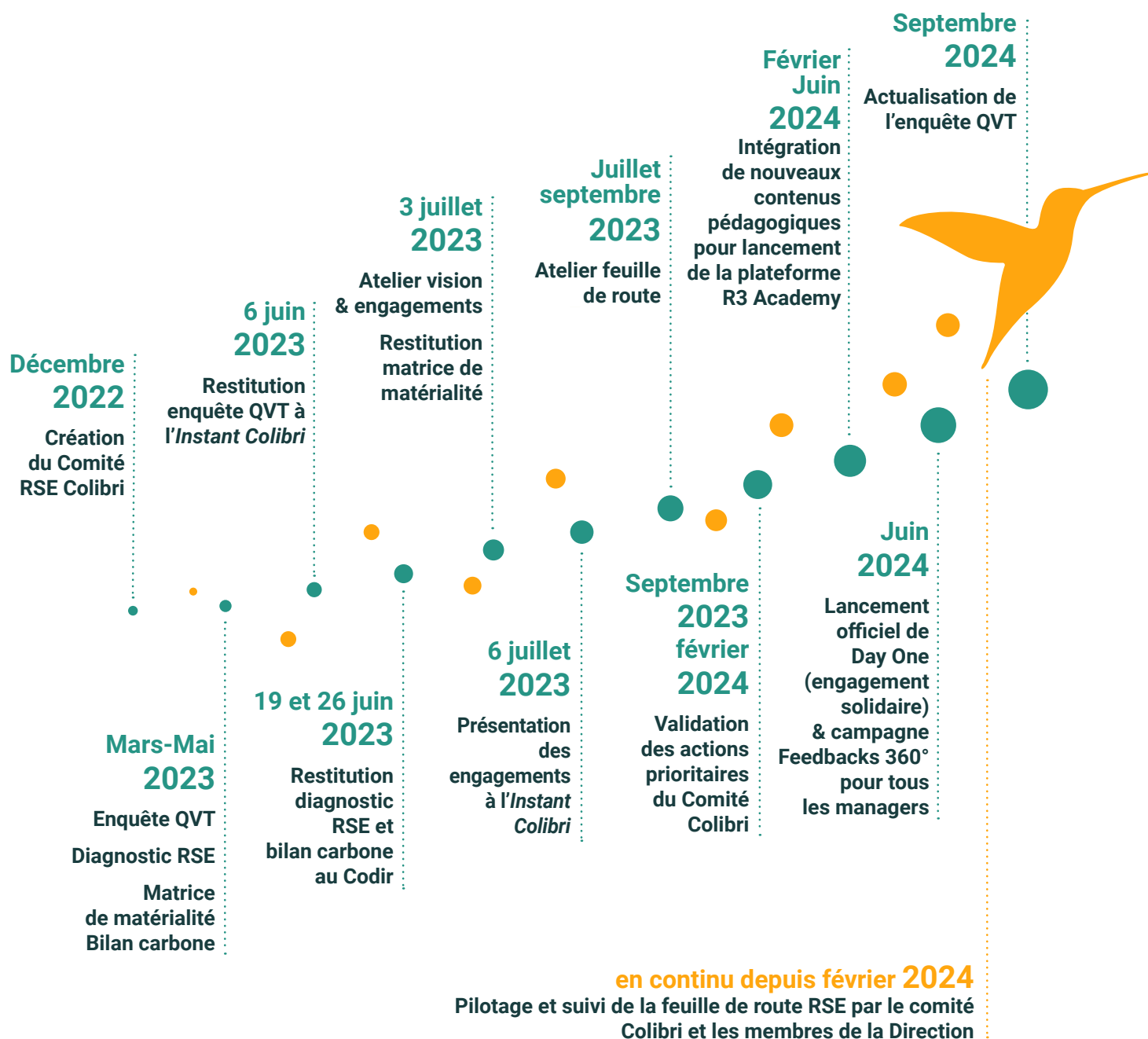
Aujourd'hui, les valeurs issues de cet atelier collaboratif guident nos décisions, nos actions et notre manière de travailler au quotidien pour le bénéfice de nos clients. Elles constituent le socle sur lequel repose notre ambition de développer une entreprise à la fois **performante** et profondément **humaine**, où la co-construction n'est pas seulement une méthode, mais une véritable philosophie d'action qui nous guide dans chacune de nos missions aux côtés des





Chronologie

de notre aventure RSE





Le Comité Colibri

Le comité

Formé en fin d'année 2022, le Comité Colibri est en charge de structurer et piloter notre démarche RSE.

R3 étant un acteur incontournable de la transition environnementale,

sociale et sociétale des entreprises, ses actions garantissent notre cohérence et notre exemplarité à l'égard de nos clients et collaborateurs.

Les représentants



Timothée Elkihel
Pôle Développement



Côme de Lassus
Pôle Carbone/Climat GE



Brieuc Charier
Pôle Commerce



Bertrand Leroy
Pôle RH



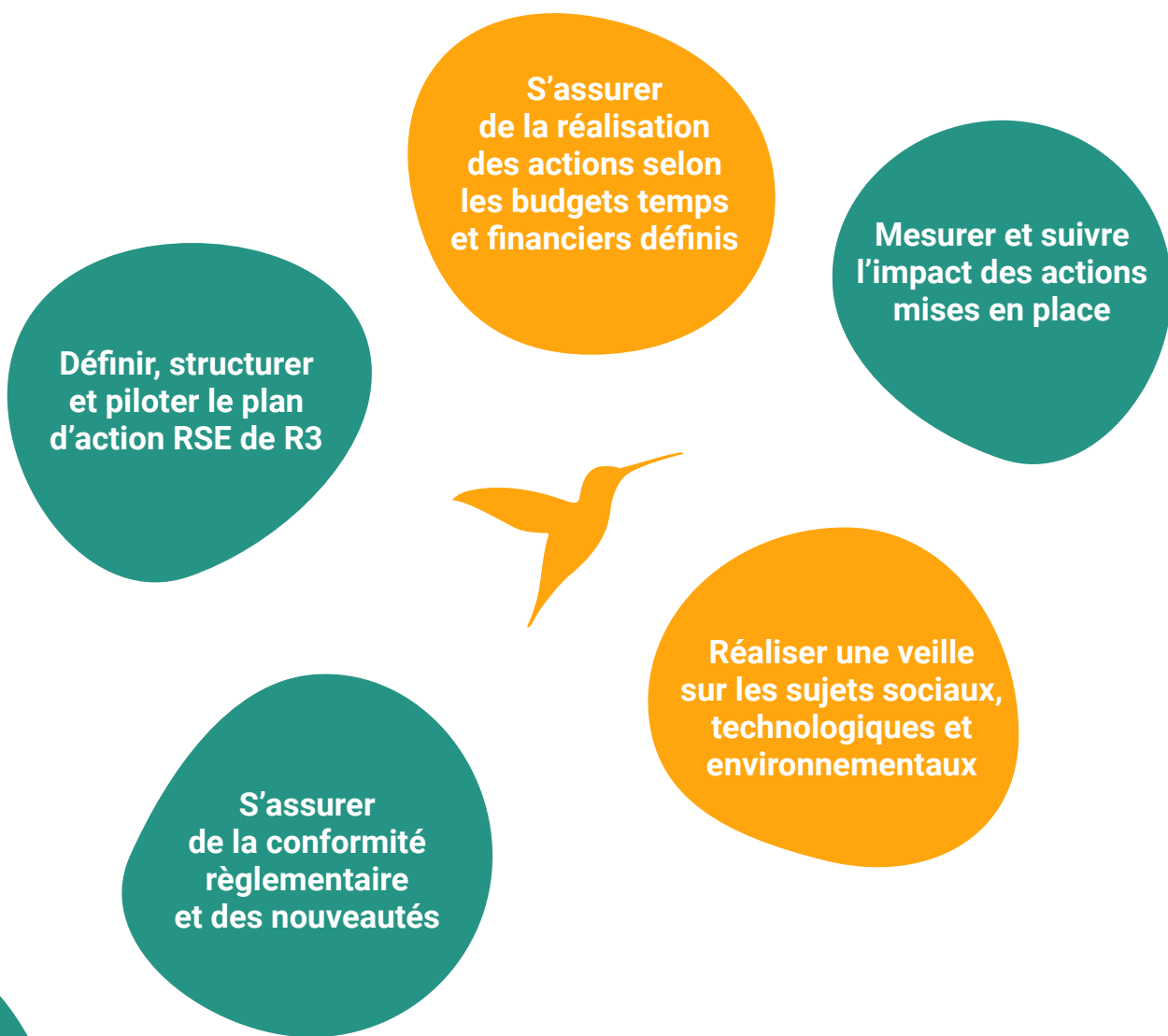
Céline Lequeux
Pôle Market/Communication



Ludovic Flandin
Pôle RSE ETI GE



Les grandes missions



Le Comité Colibri s'est réuni tous les 15 jours lors de la phase de structuration du projet. Dorénavant le rythme est mensuel et restitué systématiquement chaque mois

pendant 15 minutes sur l'heure de réunion plénière avec tous les collaborateurs de l'entreprise sur les projets, leurs avancées et les futures étapes.



Zoom sur les réalisations

Réalisation du Diagnostic RSE à 360°, comprenant également le bilan carbone, la feuille de route, la matrice de matérialité et une enquête QVT.

La production de Chartes et politiques structurantes :

RH

- Politique RH & Sociale
- Politique télétravail
- Politique Santé & Sécurité
- Charte du droit à la déconnexion
- Charte d'excellence du recrutement
- Charte de prévention contre les risques psycho-sociaux

Éthique et conformité

- Achat :
 - a. Politique d'Achats Responsables
 - b. Charte éthique fournisseur
 - c. Code de conduite Ethique et Conformité (loi Sapin II)

IT/IS

- Politique de Sécurité de l'Information

Environnement

- Politique Environnementale





Focus Diagnostic

Au même titre que ses clients, R3 a suivi le **Programme Impact RSE** animé par notre équipe spécialisée dans l'accompagnement des PME. Pendant 2 semaines nous

avons travaillé avec nos propres experts qui ont pris leur casquette de prestataire afin de dresser le diagnostic RSE de R3.



Les objectifs du diagnostic et la méthode de construction :

Présenter un état des lieux complet de la maturité de la performance de R3 sur les sujets RSE.

Comprendre nos réalités opérationnelles, nos ambitions et objectifs.

Analyser nos points forts et nos axes d'amélioration.

Construire notre démarche sur la base de standards internationaux en termes de Développement Durable.

(ISO 26 000, Global Compact, Global Reporting Initiative).

Évaluer les actions opérationnelles basées sur une profonde expérience d'accompagnement en RSE des TPE, PME et ETI.

Noter notre approche par rapport à la matérialité des enjeux de notre secteur.



Synthèse de nos points forts



Un modèle d'affaires centré sur les offres responsables et permettant l'accélération de la transition pour nos clients.



La volonté de co-construire et de structurer collectivement le projet de R3.



Une culture de l'engagement accompagné d'un cadre managérial bienveillant.



Focus Diagnostic

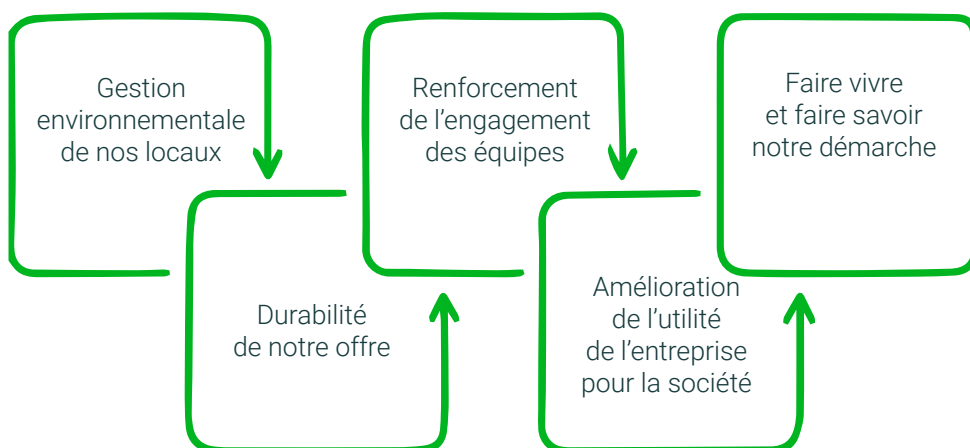


Synthèse de nos axes d'amélioration

1. **Unifier** les bonnes pratiques, les connaissances, les compétences entre les pôles pour gagner en efficacité et en ambition.
2. **Construire** un projet d'utilité sociétale et d'influence en cohérence avec notre ADN.
3. **Incarnier et valoriser** la démarche RSE en interne afin d'en faire un projet d'entreprise porteur de sens pour le collectif.



Une approche RSE autour de 5 grands piliers





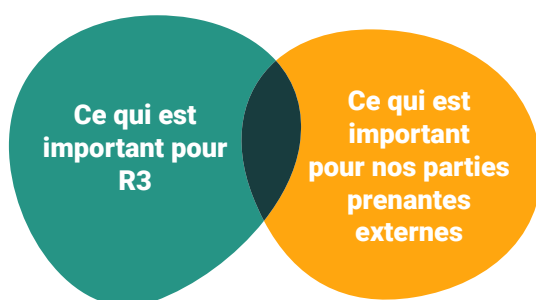
Nos enjeux

La matrice de matérialité

Ce qui est matériel

La **matrice de matérialité** de R3 est un outil précieux qui a permis à notre entreprise d'identifier

et de hiérarchiser les enjeux environnementaux, sociaux et de gouvernance (ESG) les plus importants pour notre activité. Cette matrice se base sur une analyse des perceptions internes et externes sur l'importance des enjeux RSE, et permet ainsi de prendre en compte les attentes de l'ensemble de nos parties prenantes (clients, investisseurs, collaborateurs, partenaires, etc.).



Cette démarche nous permet de :

- **Hiérarchiser** les enjeux RSE en fonction de leur importance pour R3 et ses parties prenantes ;
- **Anticiper** les sujets à prendre en compte en matière de RSE, afin de mettre en place des mesures proactives pour prévenir les risques et maximiser les opportunités ;
- **Favoriser** le dialogue avec nos parties prenantes ;
- **Nourrir** les enjeux stratégiques de R3 avec les enjeux environnementaux et sociaux importants et continuer d'ancrer la RSE dans notre business ;
- **Élaborer** une stratégie RSE en capitalisant sur les forces de R3 ;
- **Connaître** les attentes externes et internes et dégager des pistes de développement et d'innovation. En comprenant les attentes de ses parties prenantes, R3 peut identifier de nouvelles opportunités de développement et d'innovation qui contribuent à la fois à la performance de l'entreprise et à la création de valeur pour la société.



Nos enjeux

Afin de construire sa **matrice de matérialité**, R3 a mené une enquête auprès de ses parties prenantes internes et externes :

- En **interne**, 6 membres du Comité de Direction et 49 collaborateurs (soit 66% de l'effectif à cette date) ont été interrogés. Cette enquête a permis de recueillir leurs perceptions sur les enjeux RSE les plus importants pour l'entreprise.
- En **externe**, 8 clients et parties prenantes externes ont été interrogés au travers d'entretiens.



Suite à cette analyse, nous avons identifié différents sujets RSE importants pour nos activités et nos parties prenantes :

- **L'éthique des affaires et le respect de la réglementation.** Ces enjeux sont primordiaux pour R3 compte de tenu de notre activité de conseil en matière de RSE. Nos parties prenantes internes et externes placent ces sujets au cœur de leurs préoccupations, et attendent de R3 un comportement exemplaire et une forte implication en la matière.
- **Le développement de relations partenariales avec nos parties prenantes.** Nous avons conscience de l'importance d'être à l'écoute de nos parties prenantes et de faire de nos relations une force et un levier d'innovation.



Nos enjeux



- **L'exemplarité sur les enjeux de durabilité qui sont importants pour nos clients.** Nos parties prenantes expriment des attentes sur les sujets à fort impact sur leur propre activité, tels que la lutte contre le changement climatique et les achats

responsables. R3 s'engage à prendre en compte ces sujets en interne et à continuer de développer une expertise qui permettra d'accompagner nos clients dans la réduction de leurs propres impacts.

Cette démarche de consultation a également permis d'identifier parmi les sujets importants pour R3, ceux sur lesquels le groupe peut capitaliser pour continuer de grandir durablement et d'accompagner efficacement ses clients :

- **L'impact environnemental et social positif chez nos clients :** Au cœur du succès de R3 se trouve la capacité à générer un impact positif et durable chez nos clients. Nos offres spécifiques telles que le Contrat de Management de l'Energie (CME) multisites, le

Contrat de Performance Economique, Energétique et Environnemental (CP3E) ou encore notre partenariat avec Bpifrance (Banque Publique d'Investissement) pour accompagner les TPE et PME françaises en sont les premières illustrations.

- **La structuration de notre stratégie RSE :** R3 s'appuie sur une gouvernance RSE établie, qui impacte positivement l'ensemble de son activité et de son fonctionnement.
- **Bien-être au travail de nos collaborateurs et respect de la diversité :** Nos collaborateurs sont notre première préoccupation, et nous avons conscience que leur bien-être et la diversité des talents sont des clés pour favoriser notre croissance d'entreprise et l'innovation.





L'enquête QVT

Qu'est-ce que la QVT ?

La QVT, désigne les actions mises en place par une entreprise pour améliorer à la fois le bien-être de ses collaborateurs et sa performance (par exemple les attentes en termes de niveau de rémunération, le confort des espaces de travail ou encore la pertinence des missions).

L'objectif ?

Identifier les leviers de motivation de nos collaborateurs et la performance de R3 sur chacun afin de prioriser nos chantiers d'action.



En 2024, nous avons mené une nouvelle enquête QVT auprès de l'ensemble de nos collaborateurs, avec un taux de participation remarquable de 85%.

Les résultats témoignent d'un engagement fort et d'une dynamique positive :

- **80 %** des salariés recommandent de travailler chez R3.
- **82 %** des salariés déclarent se sentir fiers de travailler pour R3 (dont 28% en sont très fiers).
- « Le management bienveillant et valorisant » et « la convivialité au travail », qui figurent parmi les leviers les plus importants pour les collaborateurs, enregistrent les notes de performance les plus élevées.

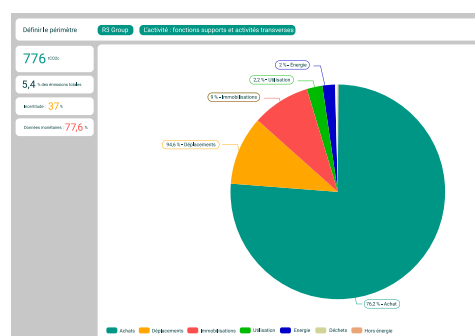
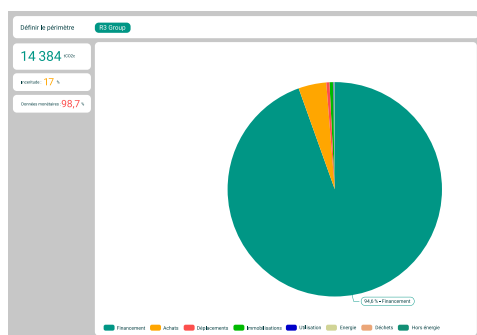
Ces résultats illustrent la cohérence de nos actions et constituent une base solide pour poursuivre l'amélioration continue de notre environnement de travail, au service du bien-être de nos collaborateurs et de la performance collective.



Nos enjeux

L'empreinte carbone de R3

Nous avons réalisé l'inventaire de nos émissions de GES 2024 suivant la méthodologie Bilan Carbone.



→ Répartition des GES par catégorie

Notre empreinte 2024 s'élève à **14,4 ktCO₂e**, issues à **95%** du financement d'équipement chez nos clients.

Hors émissions financées, la totalité des émissions dues à notre

activité est estimée à **776 tCO₂e**. Les achats comptent pour **76%**, les déplacements **10%**, le matériel informatique **4%** et enfin les consommations énergétiques **2%**.

→ Principaux indicateurs



3,9 tCO₂e

par salarié*
hors financement et sous-traitances



22 kgCO₂e

par Jour Homme**
sans financement

*Effectifs moyens 2024 utilisés : 104,2

** Base de 228 jours travaillés par salarié



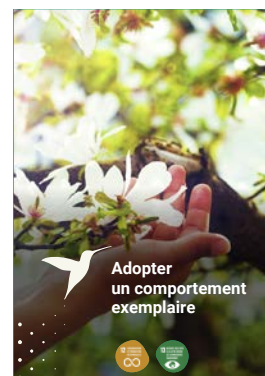
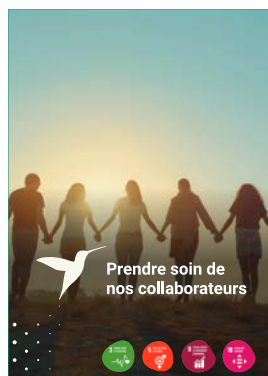
Nos engagements RSE en cohérence avec les ODD

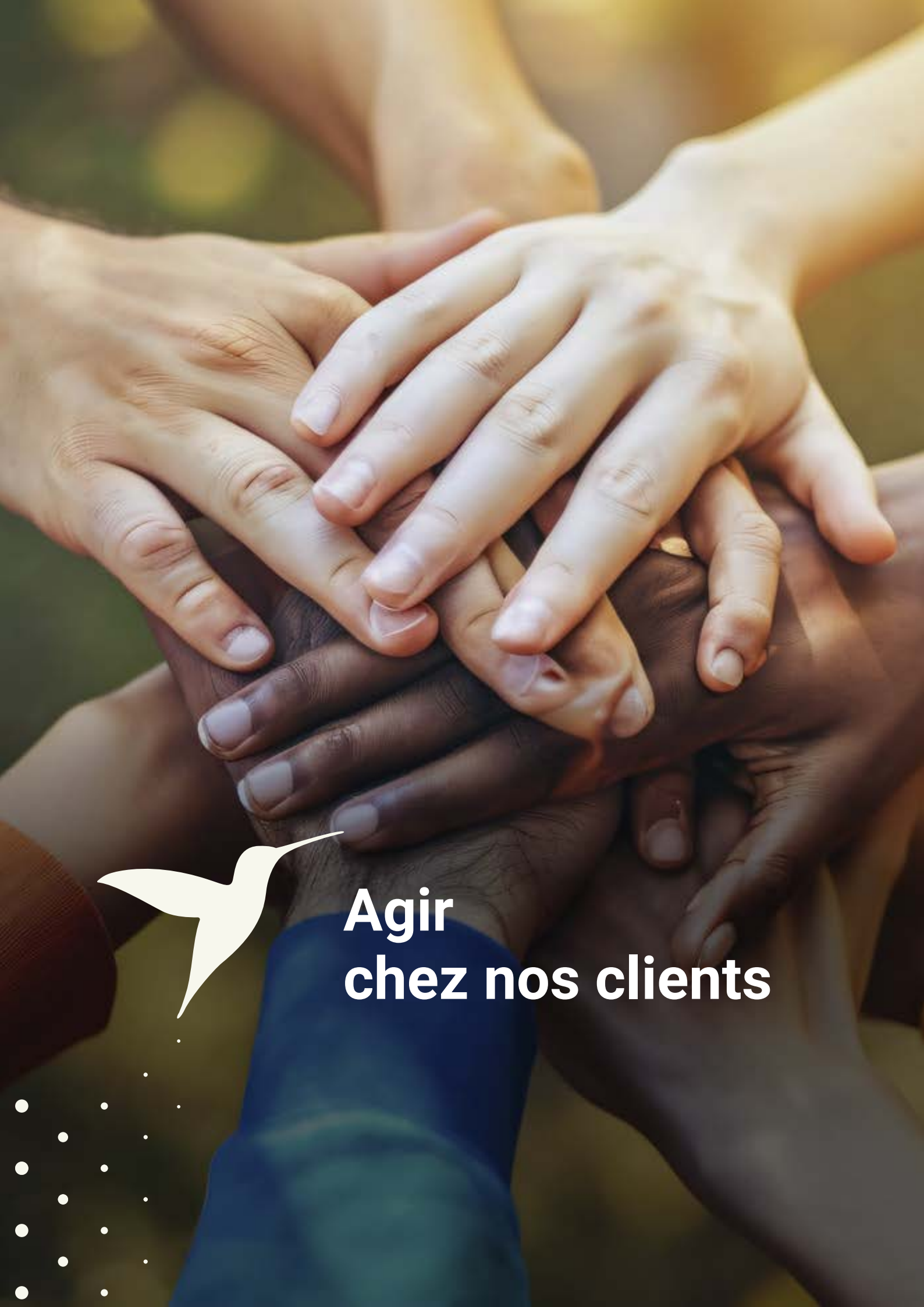
Qu'est-ce que les ODD ?

Les Objectifs de Développement Durable (ODD) sont 17 objectifs définis par l'ONU pour répondre aux défis mondiaux tels que la pauvreté, les inégalités, le climat, la biodiversité, la prospérité, la paix et la justice. Ils constituent un cadre universel pour guider les entreprises, les États et la société civile vers un développement durable à horizon 2030.



Nos 4 piliers RSE s'inscrivent pleinement dans cette démarche





**Agir
chez nos clients**





Agir chez nos clients



Nous avons conscience que le succès de nos projets est étroitement lié à la qualité des liens que nous tissons avec nos clients. Dans cette trajectoire, R3 s'engage à cultiver des relations basées sur la confiance, la transparence et l'éthique.

Ces valeurs sont au cœur de chaque mission que nous entreprenons et se reflètent dans notre approche personnalisée vis-à-vis de chaque client.

La mise en œuvre de cet engagement implique une écoute active des besoins de nos clients, une communication ouverte et un partage de connaissances, dans le but de créer une valeur ajoutée durable. Nous nous efforçons de comprendre les enjeux spécifiques de chaque client pour proposer des solutions innovantes et responsables qui répondent non seulement à leurs besoins immédiats mais soutiennent également leurs objectifs à long terme.



Chiara Jeay-Bizot

Pôle Carbone & Climat
Grands Comptes

“

Chez R3, nous accompagnons des entreprises de toutes tailles et de tous secteurs, grâce à une expertise plurielle sur les sujets environnementaux, sociaux et énergétique, et des leviers d'accélération dédiés. Cette diversité nous permet de comprendre finement les enjeux de nos clients, leur chaîne de valeur et leur écosystème concurrentiel. Nos projets reposent sur la co-construction : R3 apporte l'expertise, la compréhension technique sur la codépendance des acteurs et le conseil organisationnel nécessaire à une transition concrète, ambitieuse et réaliste. Nos clients, experts de leur métier, enrichissent cette dynamique par leur connaissance opérationnelle. Notre objectif :

intégrer durablement la réduction des impacts dans leur stratégie globale, en leur fournissant les méthodes, outils et accompagnements adaptés.





Faits marquants en 2024

La R&D au cœur des offres R3 pour transformer la transition en levier de performance

En 2024, notre R&D a été le moteur de solutions concrètes et évolutives, adaptées aux besoins réels des entreprises, qui créent de la valeur à la fois économique, environnementale et sociale. En explorant de nouvelles approches, et en développant des outils opérationnels, nous transformons les enjeux de transition en leviers de compétitivité et de résilience.

Nos initiatives traduisent cette approche en offres à forte valeur ajoutée :



- **La mise en œuvre de la CSRD** permet aux entreprises de structurer leur démarche RSE en s'appuyant sur l'analyse de double matérialité pour une vision 360° de leurs impacts, risques et opportunités, prioriser les enjeux les plus matériels et les actions à mener pour un modèle d'affaires plus résilient.
- L'offre **Biodiversité** aide les entreprises à comprendre leurs dépendances et impacts sur la nature. En intégrant la préservation du capital naturel au cœur de leur stratégie, elles renforcent la résilience de leur modèle économique, sécurisent leurs ressources et ouvrent la voie à de nouvelles opportunités de création de valeur.
- Pour **les entreprises multi-sites**, **le Contrat de Management de l'Énergie (CME)** permet d'optimiser et de piloter efficacement la performance énergétique de l'ensemble des sites. Dès la mise en œuvre des premières actions, il génère des gains économiques immédiats pouvant atteindre **jusqu'à 15 % de la facture énergétique**. Cette démarche contribue également à diminuer l'empreinte carbone et à répondre aux exigences réglementaires, sans nécessiter d'importants investissements.



Agir chez nos clients



- Avec l'approche **Achats responsables et le TCO2**, nous aidons les équipes achats à sortir de la logique court-termiste de réduction des coûts d'acquisition, pour adopter une **vision complète du coût réel d'un équipement** : son prix, son usage, sa fin de vie et son impact environnemental. Cette évaluation du coût global des équipements sur l'ensemble de leur cycle de vie permet de prendre des décisions plus durables, plus cohérentes et plus rentables.
- Notre étude sur **l'immobilier régénératif**, réalisée avec Bpifrance, propose un cadre stratégique et opérationnel pour repenser la façon de concevoir et de gérer les bâtiments. Elle montre comment dépasser la simple logique de durabilité pour adopter des modèles qui régénèrent activement les écosystèmes, les communautés et les économies locales — une vision concrète d'un immobilier créateur de valeur et d'impact positif.
- Face au besoin croissant de financer la transition, nous avons créé **le Contrat Liberté**, une offre innovante qui redonne de la souplesse aux entreprises pour agir dès maintenant. Elle permet de lever le frein à l'investissement pour mettre en œuvre les projets et accélérer les passages à l'action, sans compromis entre ambition environnementale et contraintes budgétaires.



Toutes ces initiatives illustrent notre conviction : la R&D et l'innovation intégrées à nos offres permettent de générer des gains économiques tangibles tout en renforçant l'impact positif sur l'environnement et la société. La transition devient ainsi un levier concret de performance globale.

En 2024, nous avons constaté une réduction effective de 27 % des consommations d'énergie chez nos clients, ainsi qu'un potentiel de réduction de 22 % des émissions de gaz à effet de serre, sous réserve de la mise en œuvre complète des plans d'action recommandés.



**Prendre soin de
nos collaborateurs**





Prendre soin de nos collaborateurs



En parallèle de notre Comité Colibri qui a pour mission de piloter notre démarche RSE, R3 continue d'innover afin de répondre aux attentes de ses collaborateurs et d'améliorer son impact social et sociétal.

Prendre soin de nos collaborateurs implique pour nous de créer un environnement de travail inclusif, sécurisant et stimulant, où chaque personne se sent valorisée, respectée et écoutée. Nous nous engageons à promouvoir le développement professionnel et personnel de nos équipes, en offrant des opportunités de formation continue, en encourageant la mobilité interne et en reconnaissant les performances et contributions individuelles et collectives.

Par ailleurs, nous encourageons un équilibre sain entre vie professionnelle et vie personnelle, convaincus que le bien-être de nos collaborateurs en dehors du travail est indissociable de leur épanouissement au sein de l'entreprise. En effet, l'équilibre vie professionnelle/privée est la seconde source de motivation au travail pour 22% des salariés français* (étude Workforce view in Europe 2018).

La promotion d'un climat de travail positif et collaboratif est également essentielle. Nous cultivons la communication ouverte, le partage d'idées et la coopération à travers toutes les strates de l'organisation. En instaurant un dialogue constant et constructif, nous renforçons les liens entre collaborateurs, favorisant ainsi un sentiment d'appartenance et une culture d'entreprise forte, fondée sur le respect mutuel et la solidarité.



Pauline Drouets

Pôle RH

“

Chez R3, prendre soin de nos collaborateurs est un pilier de nos valeurs. Nos collaborateurs font le choix de rejoindre l'aventure R3 pour mettre leurs compétences au service du bien-être social, en aidant nos clients à améliorer la durabilité de différents aspects de leur structure. Ce choix est reconnu et valorisé par notre groupe, qui s'engage à prendre en compte les éléments d'amélioration remontés par nos équipes. La qualité de vie au travail est un sujet abordé conjointement par nos équipes et notre direction, afin de s'assurer que nos politiques RH soient adaptées aux besoins de nos collaborateurs. Des sujets,

comme l'équilibre vie professionnelle / vie personnelle, ou encore le développement des compétences, sont suivis de près afin d'assurer un cadre de travail favorisant l'épanouissement professionnel de nos collaborateurs, et nous assurer de leur succès.





Prendre soin de nos collaborateurs

Quelques chiffres R3



104

collaborateurs en CDI
au 31/12/2024



40

offres d'emplois CDI
diffusées en 2024



6 %

Turnover
(démission)



87 %

des collaborateurs ont reçu
l'ensemble de leurs primes sur
objectifs



14 %

des collaborateurs ont eu
une promotion en 2024



71 %

des collaborateurs ont eu
une augmentation de salaire en 2024



100 %

des collaborateurs ont eu
au moins une formation dans l'année



80 %

des salariés
recommandent R3



54/46

54 % de femmes
& 46 % d'hommes



1 %

Ratio de l'écart de salaire
moyen hommes-femmes



2,7 %

Taux d'absentéisme total



0

Accident du travail



Prendre soin de nos collaborateurs

Faits marquants en 2024

Accompagner la montée en compétence des équipes : déploiement de la R3 Academy :

Dans le cadre de notre engagement à prendre soin de nos collaborateurs et à soutenir leur développement professionnel, R3 a déployé la R3 Academy, une plateforme de formation complète conçue pour structurer l'onboarding et accompagner la montée en compétence continue de nos équipes.

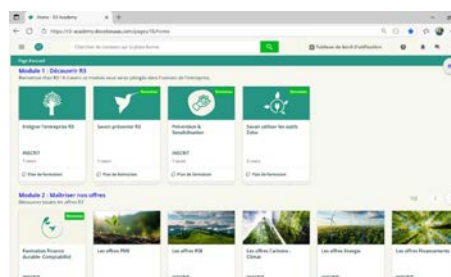
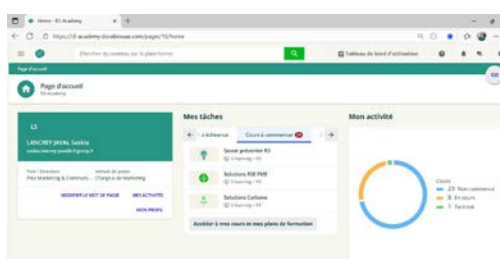
Articulée en trois modules complémentaires, la plateforme offre un parcours de développement progressif et intégré, favorisant la compréhension globale de l'entreprise et la maîtrise de nos expertises :

- **Le premier module**, « Découvrir R3 », permet à chaque collaborateur de s'approprier la culture, les valeurs et le fonctionnement de l'entreprise. Il comprend plusieurs plans de formation : 1. Intégrer l'entreprise (les éléments essentiels pour évoluer au sein de R3 : livret d'accueil, charte éthique, charte télétravail, sécurité, cybersécurité...), 2. Savoir présenter R3 (nos expertises, leviers d'accélération et références), 3. Prévention et sensibilisation ou encore 4. Savoir utiliser les outils. Ces contenus garantissent une intégration fluide et conforme à nos standards internes, tout en renforçant notre identité de marque et en diffusant un discours commun au sein de l'entreprise.
- **Le deuxième module**, « Maîtriser nos offres », a pour objectif de donner à chacun une connaissance approfondie de l'ensemble des offres de R3 afin de renforcer la vision intégrée de nos solutions. À dominante commerciale et stratégique, il se structure autour de plans de formation dédiés à chaque pôle d'expertise : RSE, carbone-climat, énergie, financement, outils digitaux, chacun comprenant plusieurs offres et leurs spécificités. Un plan de chaînage vient compléter ce dispositif pour illustrer le parcours de maturité de nos clients et mettre en lumière les complémentarités entre nos solutions, dans une logique de cohérence et d'impact renforcé.

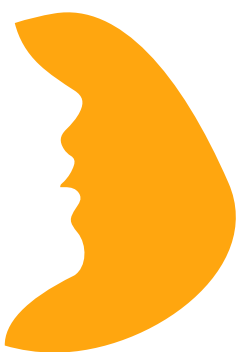


Prendre soin de nos collaborateurs

- Enfin, **le troisième module**, « Approfondir nos expertises », vise à renforcer la maîtrise technique et méthodologique des collaborateurs sur les thématiques clés de R3. Il permet d'approfondir la compréhension des enjeux de transition, de renforcer les compétences opérationnelles et de diffuser les bonnes pratiques communes. Cette montée en expertise collective reflète notre engagement à viser l'excellence dans nos accompagnements et garantit la qualité et la rigueur de ce que nous délivrons à nos clients.



Grâce à la R3 Academy, chaque collaborateur développe une vision globale et transversale des métiers du groupe, essentielle à notre approche intégrée et collaborative. Ce dispositif de formation illustre pleinement notre volonté de favoriser l'apprentissage continu, de valoriser l'expertise collective et de renforcer la synergie entre les équipes, pour assurer la cohérence et la performance de notre approche holistique au service de la transition durable de nos clients.





Prendre soin de nos collaborateurs

Encourager le bien-être et l'activité physique de tous nos collaborateurs

Fidèle à l'esprit sportif qui anime nos équipes et à notre engagement pour le bien-être (R3 Running, courses caritatives, yoga, foot en salle), R3 propose désormais Gymlib pour permettre à chacun d'accéder facilement à des infrastructures sportives variées et de qualité. Cette initiative vise à rendre l'activité physique accessible et inclusive, afin que chaque collaborateur, quel que soit son niveau ou ses préférences, puisse pratiquer régulièrement et bénéficier d'un environnement propice au bien-être physique et mental.

Favoriser le dialogue social et la transparence

En 2024, R3 a organisé 8 rendez-vous collaborateurs (dont 6 « Instant Colibri » mensuel et 2 séminaires annuels) pour favoriser le dialogue et la cohésion au sein des équipes. Ces échanges permettent de partager l'actualité de l'entreprise, présenter les nouvelles arrivées, évolutions de postes ou départs, valoriser les succès auprès de nos clients et suivre l'avancement de notre démarche RSE, renforçant ainsi transparence, inclusion et engagement collectif.





**Impacter
positivement
la société**





Impacter positivement la société

Chez R3, nous revendiquons pleinement notre rôle d'acteur engagé face aux défis majeurs de transition sociale et environnementale. Conscients de l'urgence et de la complexité des enjeux écologiques, nous adoptons une démarche volontaire, à destination de nos clients mais aussi en interne.

Notre leitmotiv « Inspirer pour Innover » incarne notre conviction que l'innovation, portée par l'inspiration et la créativité, est le moteur d'un changement positif ! Comment cela se traduit-il concrètement ?

Par le culturel d'abord ! Cette vision est relayée par la collection

d'art durable "Klimatik" qui orne les murs de nos locaux. Chaque œuvre traduit le regard singulier d'un artiste sur les enjeux du développement durable et invite à voir le monde autrement et repenser nos comportements.

Par la formation et l'éducation également, bien sûr ! Nous soutenons l'importance de former aux enjeux du développement durable pour impacter positivement la société. Nous investissons dans des programmes de formation destinés à nos collaborateurs, nos clients et la communauté élargie, afin de diffuser les connaissances et les compétences nécessaires pour agir efficacement en faveur de l'environnement.



Timothée Elkihel
Pôle Développement

“

Quand on est un pur player de la transition comme R3, on doit développer notre impact au-delà de nos engagements auprès de nos clients. Il nous faut ouvrir des voies, inspirer des vocations, rendre accessible le changement au plus grand nombre et mettre nos énergies à contribution pour résoudre les nombreux défis sociétaux de notre époque. Impacter positivement la

société est un cela un pilier central de notre engagement. Notre supplément d'âme qui nous permettra, je l'espère, de susciter autour de nous l'envie et le plaisir d'agir.



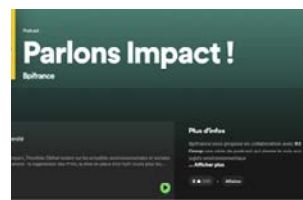
Impacter positivement la société

Faits marquants en 2024



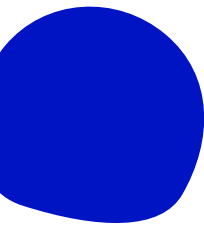
Lancé en 2023, le podcast **Parlons Impact** s'est imposé comme un espace de dialogue de référence dédié aux enjeux RSE. Il donne la parole à des experts, dirigeants d'entreprises et acteurs de la société civile, autour de thématiques clés telles que la transition écologique, l'inclusion sociale et la régénération.

En 2024, le podcast a poursuivi sa dynamique avec **21 nouveaux épisodes et plus de 2 900 écoutes**, confirmant l'intérêt croissant du public pour ces sujets et la volonté de R3 de faire vivre le débat autour des transformations durables.



Nous publions régulièrement des articles et des infographies sur nos réseaux sociaux afin de décrypter des sujets d'actualité liés à la transition, transmettre des bonnes pratiques. Ces contenus visent à **sensibiliser nos publics** aux enjeux RSE et à **partager les réflexions** de nos experts sur ces sujets.

En 2024, ce sont **135 posts** dédiés à la sensibilisation qui ont généré **175 632 impressions et 25 727 engagements** sur LinkedIn, témoignant d'une forte visibilité et d'un réel intérêt de notre communauté pour ces thématiques.





Impacter positivement la société



En 2024, nous avons animé ou coanimé une vingtaine de webinaires à destination des parties prenantes externes, réunissant **plus de 2 200 participants**. Ces moments d'échange ont favorisé la diffusion des connaissances et le partage de pratiques sur des sujets essentiels : CSRD et double matérialité, bilan carbone et stratégie de décarbonation, biodiversité, structuration et financement de la démarche

RSE, performance énergétique (CP3E), ainsi que des thématiques sectorielles et des retours d'expérience inspirants.



Nous avons mis en place un programme de mécénat de compétences en partenariat avec la plateforme Day One. Ce dispositif permet à nos collaborateurs de mettre leurs savoir-faire au service d'associations et d'entreprises à but non lucratif.

En 2024, **11 associations** ont ainsi été soutenues, à travers **41 engagements** (dont 25 actions solidaires et 16 dons ou collectes), représentant **115 heures, soit 14 jours de temps solidaire** consacrés à des projets d'intérêt général.



Entreprise

Associations

Nos offres

Intercontrat

Ressources

Connexion

Echanger avec nous !

Rendre accessible l'engagement solidaire en entreprise.

Choisissez l'expert de l'engagement solidaire en France pour permettre à tous vos types de collaborateurs : en intercontrat, en activité, en pré-retraite d'impacter le monde de demain !

Télécharger la brochure





Impacter positivement la société

Faits marquants en 2024

Retour sur l'édition 2024 du salon Produrable :



En 2024, nous avons renouvelé notre engagement en participant au Salon Produrable, le rendez-vous européen incontournable dédié à l'économie durable et à la RSE. Cet événement, placé sous le haut patronage du Ministère de la Transition Écologique, a réuni plus de **15 000 visiteurs, 750 intervenants, 200 journalistes accrédités et une communauté de 50 000 décideurs**, confirmant son rôle central pour accélérer la transition écologique et sociale.

Notre présence s'inscrit dans une démarche de cohérence et d'action : sensibiliser le grand public, embarquer les acteurs économiques et proposer des solutions concrètes.

À travers nos ateliers thématiques, nous avons partagé notre expertise et ouvert le dialogue sur des sujets clés :

« PME et ETI : 50 nuances de CSRD ou comment faire de la contrainte un levier de transformation », pour transformer la réglementation en opportunité.

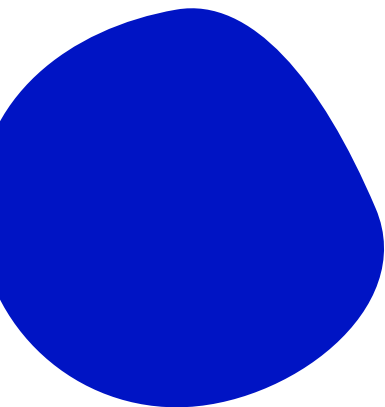
« Pourquoi le bilan carbone ne suffit pas ? Le plan de décarbonation, étape clé de votre stratégie environnementale », pour passer de la mesure à l'action.

Ces interventions ont permis de sensibiliser un public varié de **125 personnes** : dirigeants, responsables RSE, experts sectoriels et acteurs institutionnels, inspirant des solutions concrètes pour accélérer la transition.

Après avoir été présents en 2023 et 2024, nous serons de nouveau au rendez-vous en 2025, poursuivant notre mission : fédérer, inspirer et accompagner la transition vers un modèle économique durable.



Impacter positivement la société



Lancement du « Bascule Club » : Le club des décideurs qui bougent les lignes

Dans l'esprit d'oser questionner le présent pour imaginer l'avenir, R3 a créé le Bascule Club, un concept inédit qui réinvente les codes des rencontres professionnelles. Plus qu'un simple rendez-vous, c'est un format innovant, immersif et participatif, pensé pour stimuler l'intelligence collective et l'action concrète.

Accompagné par Usbek & Rica, média engagé reconnu pour ses réflexions prospectives, le Bascule Club propose aux décideurs un espace où dialogue, exploration et co-construction se conjuguent pour répondre aux grands enjeux sociétaux et environnementaux.

Pourquoi ce nom ? Parce que notre ambition est claire : favoriser la bascule. Aider les entreprises à franchir un cap, à entrer dans un nouveau paradigme créateur d'impacts positifs, en repensant leur rôle et leur influence dans un monde en profonde mutation.

Chaque session offre une expérience unique, loin des conférences descendantes : échanges ouverts, ateliers collaboratifs, regards croisés et inspirations concrètes pour imaginer des solutions audacieuses et durables.



**Adopter
un comportement
exemplaire**





Adopter un comportement exemplaire

Conscients de l'influence significative que nous, en tant qu'entreprise, exerçons sur notre environnement et sur les sociétés dans lesquelles nous opérons, nous prenons à cœur notre rôle de leader engagé dans la transition vers un modèle économique plus durable et responsable.

Afin de jouer ce rôle de premier plan, nous nous devons d'être exemplaire c'est à dire en premier

lieu d'être cohérent entre les actions que nous implémentons chez nos clients et celles en interne, chez R3.

Cet engagement reflète notre détermination à être à la hauteur des attentes de nos parties prenantes et à contribuer activement à la construction d'un avenir plus durable et plus juste pour les générations actuelles et futures.



Gautier Vandenbogaerde
Pôle PME

“

Pour moi la cohérence est importante car c'est difficile d'être légitime dans le fait de recommander à des organisations de mettre en place des petites actions si on n'est pas capable de se les appliquer à soi-même. C'est aussi important pour la culture d'entreprise, montrer l'exemple devant les collaborateurs récemment intégrés, faire changer les mentalités, limiter les impacts grandissants pour une entreprise qui se développe etc.”

Être cohérent c'est de s'appliquer un nombre d'actions que nous prescrivons à nos clients. Comme indiqué dans les pages précédentes, nous nous sommes attachés à :

- Faire notre bilan carbone et notre plan d'action ;
- Faire notre diagnostic RSE et notre plan d'action dont découle nombre de documents que nous avons produits pour structurer notre démarche et notre fonctionnement d'entreprise, du livret d'accueil en passant par toutes les politiques, chartes et formations autour de nombreux

sujets fondamentaux développés (social, environnemental, éthique, conformité, etc.) incluant objectifs et résultats à date.

Cependant, notre démarche est un processus d'amélioration continue : nous sommes une jeune entreprise, en pleine croissance, avec une équipe engagée qui grandit vite et qui est guidée par une motivation forte d'agir. Nous expérimentons au quotidien les avantages et les inconvénients d'une approche start-up : c'est-à-dire une entreprise agile et en pleine structuration.



Adopter un comportement exemplaire

Dès lors notre engagement se lit à travers notre volonté de nous améliorer en continu, de nous assurer d'inclure dans nos méthodes des retours d'expérience tant au niveau des missions avec nos parties prenantes internes et externes que dans nos modes de fonctionnement internes. Ceci dans le but d'identifier de nouvelles opportunités de progrès et de permettre une amélioration constante de nos méthodes au bénéfice de tous. Aussi nous avons déjà identifiés des actions à mettre en œuvre ou à poursuivre en 2025 et au-delà.

Ambitions 2025 & plus



Valoriser notre démarche et nous inscrire dans des standards reconnus

«Chez R3, nous sommes convaincus de l'importance et de l'utilité de la certification dans la valorisation d'une démarche RSE et de la nôtre en priorité. Elle apporte de la crédibilité à l'engagement et prouve de façon tangible que nous répondons aux normes les plus exigeantes en termes de performance sociale, sociétale et environnementale.

- Nous nous engageons à obtenir la qualité de « **société à mission** » et à inscrire notre «raison d'être» dans les statuts de la société d'ici 2025.
- Afin de poursuivre notre évaluation au regard d'un cadre reconnu, nous renouvelons notre engagement dans la démarche de certification **EcoVadis** en 2025, ce qui nous permettra de bénéficier à nouveau d'une analyse externe de nos ambitions et de nos résultats à date.
- Nous avons également choisi de réaffirmer notre participation au **UN Global Compact**, pacte qui réunit près de 24 500 adhérents dans 170 pays. À travers cette démarche, nous continuons à intégrer et promouvoir les principes relatifs aux droits de l'homme, aux normes internationales du travail, à l'environnement et à la lutte contre la corruption.

Certifiés Gold en 2024, nous poursuivons cette dynamique d'excellence avec l'objectif d'atteindre le niveau Platinum



Renforcer notre management bienveillant

• Management bienveillant et communication

R3 s'engage à renforcer un management bienveillant en formant ses collaborateurs à la facilitation et aux méthodes de communication non violentes. Nous favorisons l'horizontalité des échanges, la culture du partage et l'épanouissement professionnel. Cette cohérence entre nos pratiques managériales et notre métier de conseil renforce le sens et l'engagement des équipes.

• Espaces de dialogue et feedback

Pour garantir un environnement de travail apaisé et positif, nous avons mis en place des espaces de dialogue (individuels, collectifs, boîte à idées) favorisant l'écoute et la prise en compte des attentes. En 2024, nous avons également instauré des entretiens 360° pour permettre aux managers de recevoir du feedback de leurs équipes, pairs et hiérarchie, dans une logique d'amélioration continue.



Adopter un comportement exemplaire

- Chez R3, nous tenons à valoriser, féliciter et célébrer les réussites et le travail de chacun ainsi que la contribution au collectif. Dans ce sens, nous allons développer un programme d'incentives commerciales qui permettra de récompenser les initiatives individuelles et collectives.

→ Favoriser la diversité & l'inclusion

En 2024, nous avons renforcé notre engagement en matière d'inclusion en lançant le programme Diversité R3 avec l'appui d'une Référente Handicap indépendante (Réseau CAP & PRO France).

Parmi les actions concrètes :

- Deux webinaires de sensibilisation : « Comprendre le handicap : typologies et adaptations ».
- Des supports pédagogiques : affiches, QR codes, guides.
- Un accompagnement personnalisé pour les collaborateurs concernés.

Notre objectif : atteindre 6 % de collaborateurs en situation de handicap et promouvoir un environnement inclusif.

Cet engagement est inscrit dans notre règlement intérieur, qui réaffirme le principe de non-discrimination et le respect de la diversité. Toutes nos offres d'emploi rappellent cet engagement et comportent une adresse dédiée pour signaler toute situation jugée discriminatoire.

→ Achats responsables

- Au vu de notre bilan carbone qui indique que nos émissions de GES sont très majoritairement impactées par le financement des équipements de nos clients, nous allons enrichir nos politiques d'achats responsables avec le développement d'éco-guides pour aider nos clients à choisir des équipements énergivores moins impactants.
- Et promouvoir nos deux guides existants : Guide pratique écoresponsable au bureau / Guide sobriété numérique.

→ Empreinte environnementale

- En plus de toutes les actions déjà décrites, nous développons une calculatrice Carbone pour évaluer les émissions de GES d'une mission et transmettre l'information aux clients pour qu'ils puissent intégrer cette donnée dans leur propre scope 3 de leur bilan carbone.
- Aligner notre plan de transition carbone sur la Stratégie Nationale Bas-Carbone.
- Revoir nos livrables, présentations et autre pour alléger l'empreinte numérique.

**Merci
pour votre attention**



RELIER
REPENSER
REGÉNÉRER

www.r3.fr