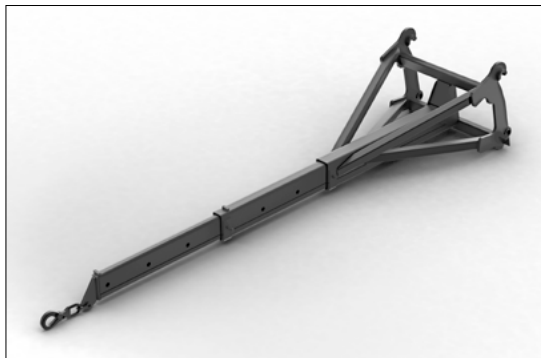


318 Volvo materialhanteringsarm



Allmänt

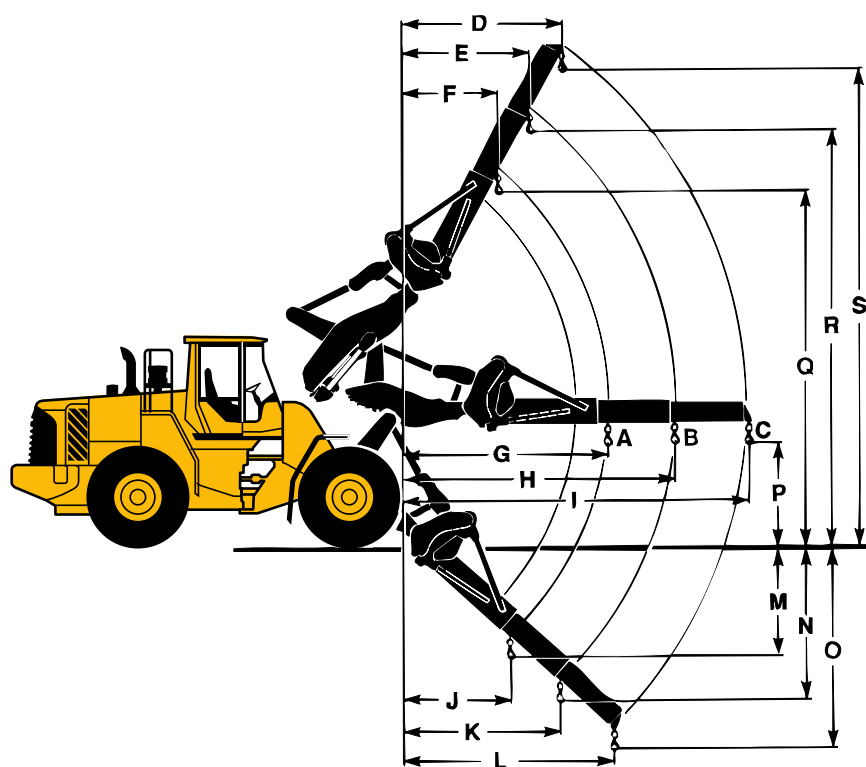
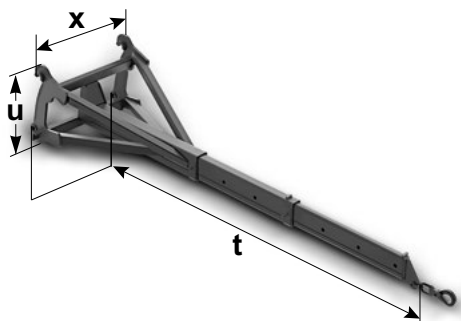
Vid arbete med materialhanteringsarmar krävs hög kapacitet och kraftigt dimensionerade komponenter på grund av de stora belastningarna som armen, maskinen och hydraulsystemet utsätts för. Det finns olika typer av materialhanteringsarmar för Volvos olika hjullastare, var och en optimalt anpassad för en viss hjullastare. Den kraftiga hydrauliken i kombination med ett lyftarmssystem som har hög brytkraft även vid högsta lyfthöjd innebär att lasten kan hanteras med fullständig kontroll i alla situationer. Då det gäller arbete med materialhanteringsarmar och säker kontroll av last står Volvos hjullastare i en klass för sig. Få av våra konkurrenter kommer ens i närheten av de laster som Volvos hjullastare är godkända för att lyfta.

Säkerhetskrav

I situationer där materialhanteringsarmar används finns det ofta människor i arbetsområdet. Myndigheterna ställer därför mycket höga säkerhetskrav på maskiner som kan utrustas med materialhanteringsarmar.

Materialhanteringsarm, 3-delad

Materialhanteringsarmen används på byggsplatser för rörläggning med mera. Den har två teleskopiska delar med inbyggda mekaniska stopp som hindrar dem från att förlängas för mycket.



L60H WLA92007			
Redskapskod			MHA H MECH
t	Längd, helt indragen	mm	2 060
u	Materialhanteringsarm, höjd	mm	850
x	Materialhanteringsarm, bredd	mm	1 170
	Materialhanteringsarm, vikt	kg	380
	Tillåtna laster*		
A	Max. last vid full sväng + max. räckvidd, min. längd	kg	1 800
B	Max. last vid full sväng + max. räckvidd, medellängd	kg	1 400
C	Max. last vid full sväng + max. räckvidd, max. längd	kg	1 150
D	Räckvidd vid max. lyft + max. bakåttilt, max. längd	mm	2 580
E	Räckvidd vid max. lyft + max. bakåttilt, medellängd	mm	1 990
F	Räckvidd vid max. lyft + max. bakåttilt, min. längd	mm	1 450
G	Räckvidd vid max. räckvidd, min. längd	mm	3 270
H	Räckvidd vid max. räckvidd, medellängd	mm	4 300
I	Räckvidd vid max. räckvidd, max. längd	mm	5 440
J	Räckvidd vid min. lyft + max. framåttilt, min. längd	mm	910
K	Räckvidd vid min. lyft + max. framåttilt, medellängd	mm	1 240
L	Räckvidd vid min. lyft + max. framåttilt, max. längd	mm	1 590
M	Höjd vid min. lyft + max. framåttilt, min. längd	mm	2 250
N	Höjd vid min. lyft + max. framåttilt, medellängd	mm	3 230
O	Höjd vid min. lyft + max. framåttilt, max. längd	mm	4 310
P	Höjd vid tippläge, alla längder	mm	1 520
Q	Höjd vid max. lyft + max. bakåttilt, min. längd	mm	5 300
R	Höjd vid max. lyft + max. bakåttilt, medellängd	mm	6 180
S	Höjd vid max. lyft + max. bakåttilt, max. längd	mm	7 150

* Enligt EN 474-3 är tipplastens utnyttjande 50%. Specifikationerna är beräknade för maskiner med 20,5 R25-däck.

L70H WLA92007			
Redskapskod			MHA H MECH
t	Längd, helt indragen	mm	2 060
u	Materialhanteringsarm, höjd	mm	850
x	Materialhanteringsarm, bredd	mm	1 170
	Materialhanteringsarm, vikt		
	Tillåtna laster*		
A	Max. last vid full sväng + max. räckvidd, min. längd	kg	2 150
B	Max. last vid full sväng + max. räckvidd, medellängd	kg	1 710
C	Max. last vid full sväng + max. räckvidd, max. längd	kg	1 400
D	Räckvidd vid max. lyft + max. bakåttilt, max. längd	mm	2 710
E	Räckvidd vid max. lyft + max. bakåttilt, medellängd	mm	2 110
F	Räckvidd vid max. lyft + max. bakåttilt, min. längd	mm	1 550
G	Räckvidd vid max. räckvidd, min. längd	mm	3 320
H	Räckvidd vid max. räckvidd, medellängd	mm	4 360
I	Räckvidd vid max. räckvidd, max. längd	mm	5 490
J	Räckvidd vid min. lyft + max. framåttilt, min. längd	mm	1 270
K	Räckvidd vid min. lyft + max. framåttilt, medellängd	mm	1 750
L	Räckvidd vid min. lyft + max. framåttilt, max. längd	mm	2 270
M	Höjd vid min. lyft + max. framåttilt, min. längd	mm	2 180
N	Höjd vid min. lyft + max. framåttilt, medellängd	mm	3 100
O	Höjd vid min. lyft + max. framåttilt, max. längd	mm	4 100
P	Höjd vid tippläge, alla längder	mm	1 520
Q	Höjd vid max. lyft + max. bakåttilt, min. längd	mm	5 300
R	Höjd vid max. lyft + max. bakåttilt, medellängd	mm	6 170
S	Höjd vid max. lyft + max. bakåttilt, max. längd	mm	7 130

* Enligt EN 474-3 är tipplastens utnyttjande 50%. Specifikationerna är beräknade för maskiner med 20,5 R25-däck.

320 Volvo materialhanteringsarm

L90H - WLA92008			
Redskapskod			MHA H MECH
t	Längd, helt indragen	mm	2 060
u	Materialhanteringsarm, höjd	mm	850
x	Materialhanteringsarm, bredd	mm	1 170
	Materialhanteringsarm, vikt	kg	500
	Tillåtna laster*		
A	Max. last vid full sväng + max. räckvidd, min. längd	kg	2 600
B	Max. last vid full sväng + max. räckvidd, medellängd	kg	2 000
C	Max. last vid full sväng + max. räckvidd, max. längd	kg	1 600
D	Räckvidd vid max. lyft + max. bakåttilt, max. längd	mm	2 570
E	Räckvidd vid max. lyft + max. bakåttilt, medellängd	mm	1 980
F	Räckvidd vid max. lyft + max. bakåttilt, min. längd	mm	1 390
G	Räckvidd vid max. räckvidd, min. längd	mm	3 270
H	Räckvidd vid max. räckvidd, medellängd	mm	4 410
I	Räckvidd vid max. räckvidd, max. längd	mm	5 540
J	Räckvidd vid min. lyft + max. framåttilt, min. längd	mm	1 390
K	Räckvidd vid min. lyft + max. framåttilt, medellängd	mm	1 940
L	Räckvidd vid min. lyft + max. framåttilt, max. längd	mm	2 500
M	Höjd vid min. lyft + max. framåttilt, min. längd	mm	2 030
N	Höjd vid min. lyft + max. framåttilt, medellängd	mm	3 020
O	Höjd vid min. lyft + max. framåttilt, max. längd	mm	4 000
P	Höjd vid tippläge, alla längder	mm	1 520
Q	Höjd vid max. lyft + max. bakåttilt, min. längd	mm	5 350
R	Höjd vid max. lyft + max. bakåttilt, medellängd	mm	6 320
S	Höjd vid max. lyft + max. bakåttilt, max. längd	mm	7 280

* Enligt EN 474-3 är tipplastens utnyttjande 50%. Specifikationerna är beräknade för maskiner med 23,5 R25-däck.

L110H - WLA92008			
Redskapskod			MHA H MECH
t	Längd, helt indragen	mm	2 050
u	Materialhanteringsarm, höjd	mm	840
x	Materialhanteringsarm, bredd	mm	1 160
	Materialhanteringsarm, vikt	kg	500
	Tillåtna laster*		
A	Max. last vid full sväng + max. räckvidd, min. längd	kg	3 300
B	Max. last vid full sväng + max. räckvidd, medellängd	kg	2 570
C	Max. last vid full sväng + max. räckvidd, max. längd	kg	2 100
D	Räckvidd vid max. lyft + max. bakåttilt, max. längd	mm	2 740
E	Räckvidd vid max. lyft + max. bakåttilt, medellängd	mm	2 120
F	Räckvidd vid max. lyft + max. bakåttilt, min. längd	mm	1 500
G	Räckvidd vid max. räckvidd, min. längd	mm	3 220
H	Räckvidd vid max. räckvidd, medellängd	mm	4 350
I	Räckvidd vid max. räckvidd, max. längd	mm	5 590
J	Räckvidd vid min. lyft + max. framåttilt, min. längd	mm	1 310
K	Räckvidd vid min. lyft + max. framåttilt, medellängd	mm	1 880
L	Räckvidd vid min. lyft + max. framåttilt, max. längd	mm	2 450
M	Höjd vid min. lyft + max. framåttilt, min. längd	mm	1 900
N	Höjd vid min. lyft + max. framåttilt, medellängd	mm	2 970
O	Höjd vid min. lyft + max. framåttilt, max. längd	mm	3 950
P	Höjd vid tippläge, alla längder	mm	1 620
Q	Höjd vid max. lyft + max. bakåttilt, min. längd	mm	5 350
R	Höjd vid max. lyft + max. bakåttilt, medellängd	mm	6 310
S	Höjd vid max. lyft + max. bakåttilt, max. längd	mm	7 250

* Enligt EN 474-3 är tipplastutnyttjandet 50 %. Specifikationer har beräknats för maskiner med däck 23,5 R25

L120H - WLA92008			
Redskapskod			MHA H MECH
t	Längd, helt indragen	mm	2 050
u	Materialhanteringsarm, höjd	mm	840
x	Materialhanteringsarm, bredd	mm	1 160
	Materialhanteringsarm, vikt	kg	500
	Tillåtna laster*		
A	Max. last vid full sväng + max. räckvidd, min. längd	kg	3 650
B	Max. last vid full sväng + max. räckvidd, medellängd	kg	2 850
C	Max. last vid full sväng + max. räckvidd, max. längd	kg	2 340
D	Räckvidd vid max. lyft + max. bakåttilt, max. längd	mm	2 850
E	Räckvidd vid max. lyft + max. bakåttilt, medellängd	mm	2 200
F	Räckvidd vid max. lyft + max. bakåttilt, min. längd	mm	1 560
G	Räckvidd vid max. räckvidd, min. längd	mm	3 290
H	Räckvidd vid max. räckvidd, medellängd	mm	4 430
I	Räckvidd vid max. räckvidd, max. längd	mm	5 560
J	Räckvidd vid min. lyft + max. framåttilt, min. längd	mm	1 360
K	Räckvidd vid min. lyft + max. framåttilt, medellängd	mm	1 900
L	Räckvidd vid min. lyft + max. framåttilt, max. längd	mm	2 450
M	Höjd vid min. lyft + max. framåttilt, min. längd	mm	2 020
N	Höjd vid min. lyft + max. framåttilt, medellängd	mm	3 000
O	Höjd vid min. lyft + max. framåttilt, max. längd	mm	4 010
P	Höjd vid tippläge, alla längder	mm	1 620
Q	Höjd vid max. lyft + max. bakåttilt, min. längd	mm	5 400
R	Höjd vid max. lyft + max. bakåttilt, medellängd	mm	6 340
S	Höjd vid max. lyft + max. bakåttilt, max. längd	mm	7 270

* Enligt EN 474-3 är tipplastutnyttjandet 50 %. Specifikationer har beräknats för maskiner med däck 23,5 R25