



**INTEC
PUMPER**

SLAMCONTAINER
Intec Pumper AS



Innhold

Før oppstart	3
Start	3
Feil	4

Før oppstart

Sjekk dreieretningen på pumpene

Dette ser man på strømtrekkeket/ulyd i pumpene. Iht. merkestrømmen på pumpene. Hvis pumpene går feil vei må faserekkefølgen på rekkeklemmen byttes.

Legg inn settpunkter for "start 1" og "start 2", "stopp" og "høyt nivå". Dette gjøres i process-datafanen.

"Speed ref." settes til 50Hz dette gjøres i hovedbilde.



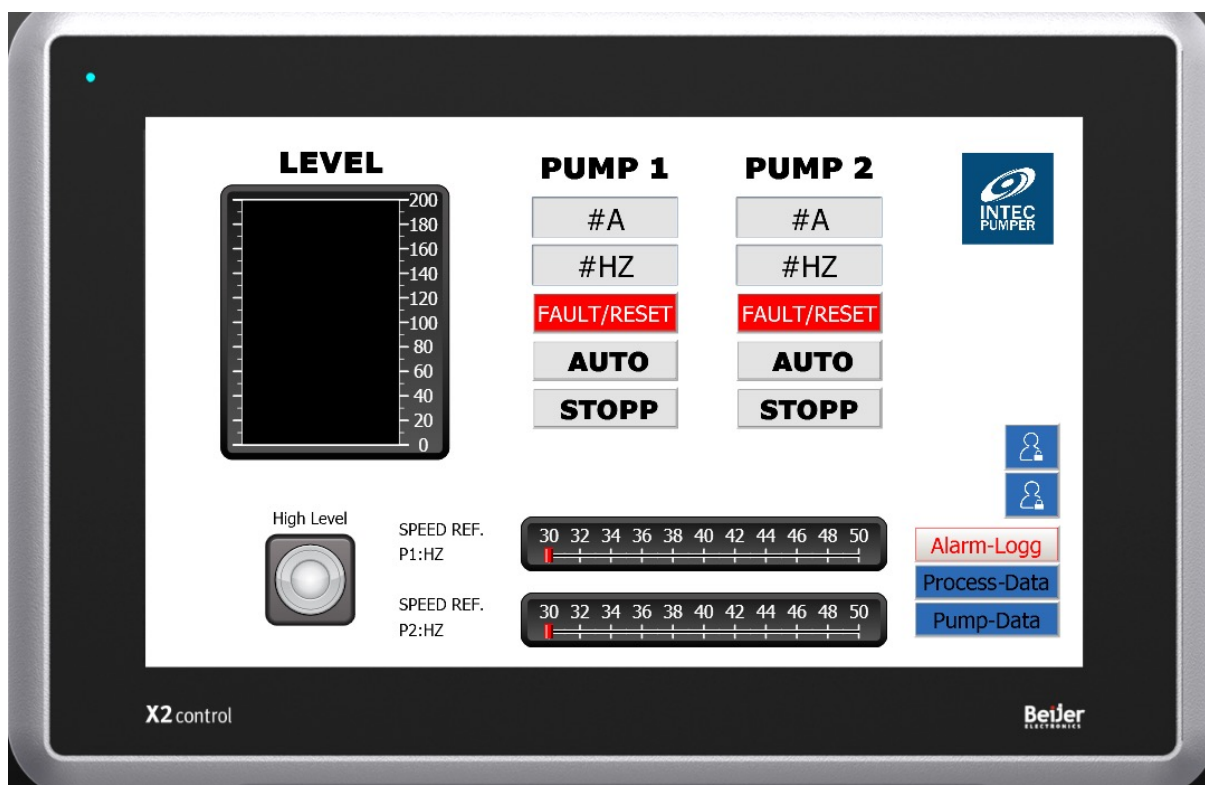
Start

Pumpene startes ved å sette pumpene i "auto" i hovedbilde

For å unngå sedimentering er det installert en omrøringspumpe i karret. Denne startes ved å vri på bryteren i tavlen.

Det er også mulig å overstyre pumpene ved å starte pumpene på vri bryteren i tavlen. Da vil pumpene gå på 50Hz kontinuerlig.

Denne funksjonen skal kun brukes ved nødstilfeller.



Feil

Hvis pumpene går i alarm finner man feilmeldingen i Alarm-logg

For å kunne starte pumpen igjen må "fault/reset" trykkes inn i hovedbilde.

