



LABEL TERRITOIRE 100% SPORT
FINANCER LES ASSOCIATIONS



À NOUS DE FAIRE (RE)VIVRE LA FLAMME

Six mois après les Jeux, une certitude s'impose : Paris 2024 a transcendé le sport. Ces moments d'unité collective, de dépassement et de partage ont révélé ce dont nous sommes capables ensemble. **Un élan historique qui nous offre aujourd'hui un socle solide pour construire l'avenir.**

Le sport en France puise sa force dans un formidable tissu associatif. Des centaines de milliers de bénévoles passionnés qui, chaque jour, font vivre ce ciment de notre société. Ces femmes et ces hommes de terrain sont les gardiens essentiels du vivre-ensemble. Il est temps d'amplifier leur action.

La Fondation 1% pour le Sport transforme cette ambition en réalité, en apportant des financements aux projets du monde associatif sportif. Notre mission : soutenir ceux qui font vivre le sport au quotidien.

1% POUR LE SPORT ENTRAIDE ET PROSPÉRITÉ MUTUELLE

Le sport est un formidable vecteur de lien social, de dépassement de soi et de bien-être collectif. Plus qu'une simple pratique, il façonne les individus et renforce les communautés. Les Jeux Olympiques et Paralympiques de Paris 2024 ont démontré avec éclat cette **force fédératrice**. Mais cet héritage ne doit pas être éphémère : il doit perdurer et se renforcer.

C'est avec cette ambition que nous avons créé la Fondation 1% Pour le Sport. **Notre mission : soutenir le tissu associatif sportif, moteur essentiel de notre société.** Derrière chaque club, chaque terrain, chaque dojo, il y a des bénévoles passionnés qui transmettent des valeurs et créent du lien. Pourtant, ces acteurs essentiels font face à des défis croissants, notamment en matière de financement.

Pour répondre à cet enjeu, nous avons lancé **le label 1% Pour le Sport, un dispositif innovant incitant les acteurs économiques**, à commencer par l'immobilier, à consacrer 1% de leurs chiffre d'affaires à des projets sportifs concrets.

Rénover un gymnase, financer une compétition locale, accompagner un jeune talent... Autant d'initiatives qui, mises bout à bout, créent un impact durable.

Notre ambition est claire : labelliser un milliard d'euros d'opérations immobilières dès cette première olympiade. Ce n'est qu'un point de départ. D'autres secteurs suivront, car nous sommes convaincus que le sport mérite une place centrale dans les politiques de développement, au même titre que la culture ou l'environnement.

Le sport est un territoire de fraternité et de rêves partagés. Il transcende les différences et construit l'avenir. L'héritage de Paris 2024 n'est pas une fin, mais le début d'un engagement collectif.

David Inquel David Douillet



David Inquel & David Douillet
Fondateurs de la Fondation 1% Pour le Sport

FONDATION 1% POUR LE SPORT ABRITÉE PAR LA FONDATION DU SPORT FRANÇAIS

THIERRY-BRAILLARD PRÉSIDENT DE LA FONDATION DU SPORT FRANÇAIS

Ancien Secrétaire d'État aux Sports (2014-2017), **Thierry Brillard consacre aujourd'hui son engagement à la Fondation du Sport Français, qu'il préside depuis 2018.**

Sous l'égide de la Fondation du sport Français, la Fondation 1% pour le sport accompagne le mouvement pour le Sport.

Le sport est un formidable levier de cohésion sociale et d'insertion. Reconnue d'utilité publique, la Fondation du Sport Français agit pour développer et soutenir des initiatives innovantes favorisant l'inclusion, l'engagement et la performance.

Grâce à ses dispositifs, elle mobilise particuliers et entreprises pour accompagner l'ensemble des acteurs de l'écosystème sportif.



“ Notre fondation est un outils au service du sport français notamment lorsque le mouvement sportif et les politiques publiques lancent des projets “

NOTRE RAISON D'ÊTRE

La Fondation 1% pour le Sport incarne une vision nouvelle de la philanthropie sportive. Notre ambition : transformer le paysage du sport français en créant des ponts entre le monde économique et le terrain.

Une initiative puissante où chaque euro investi devient un levier de changement social.

SOUTENIR



Rendre le sport accessible à tous

Notre priorité : briser les barrières. Dans les zones rurales comme urbaines, pour les personnes en situation de handicap comme pour les publics éloignés de la pratique sportive, nous créons les conditions d'un accès universel au sport.

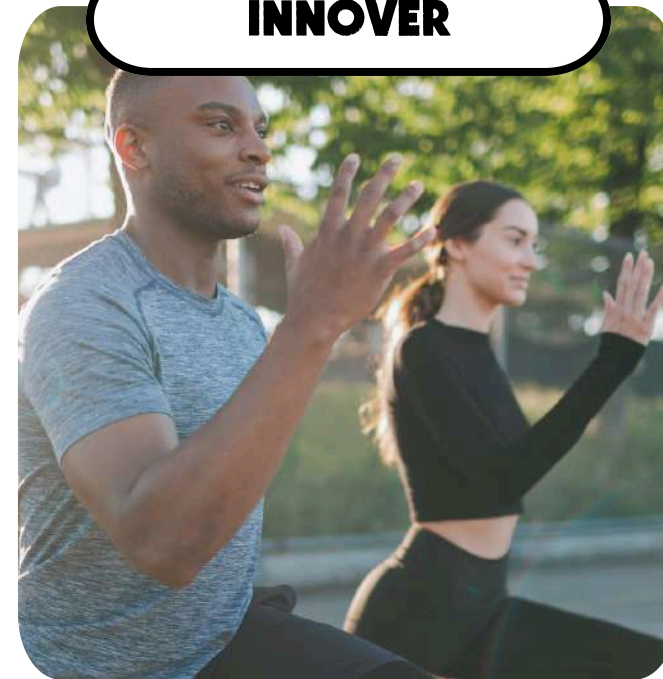
FINANCER



Catalyser le changement par le sport

Nous finançons des initiatives qui dépassent la simple pratique sportive : programmes éducatifs innovants, projets environnementaux, actions solidaires qui transforment nos territoires.

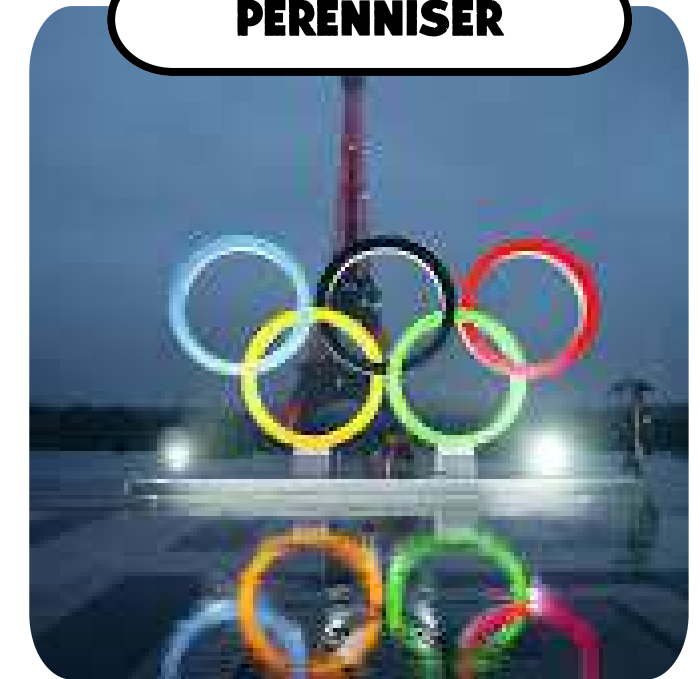
INNOVER



Soutenir l'innovation sociale par le sport

Le sport est un formidable laboratoire d'innovation sociale. Nous accompagnons les projets qui réinventent la santé, l'inclusion, l'égalité des chances et le développement durable à travers la pratique sportive.

PERENNISER



Pérenniser l'héritage de Paris 2024

Les Jeux ne sont pas une fin mais un début. Nous transformons leur élan en actions concrètes avec des équipements nouvelle génération ou des infrastructures inclusives, comme des initiatives porteuses des valeurs olympiques et paralympiques.

1 FONDATION

2 LABELS PUISSANTS

Le label **“Territoire 100% Sport”** se veut un engagement fort et tangible en faveur du sport pour tous.

Pour que cet engagement ne reste pas seulement symbolique, il s'appuie sur un mécanisme concret :

l'intégration du label immobilier 1% pour le sport dans chaque future opération immobilière menée sur le territoire.



La Fondation 1% pour le Sport a pour mission de soutenir ceux qui font vivre le sport au quotidien.



Alliance via le label territoire 100% sport pour encourager les acteurs immobiliers souhaitant s'implanter dans leur territoire à labelliser leurs programmes immobiliers



Les promoteurs s'engagent à reverser 1% du prix de revient à la fondation via son label immobilier 1% pour le sport pour soutenir le tissu associatif dans lequel il s'implante.





1% POUR LE SPORT
FONDATION
HÉRITAGE PARIS 2024

NOTRE LABEL IMMOBILIER
1% POUR LE SPORT

LE LABEL 1% POUR LE SPORT



Le Label 1% pour le sport est porté par la Fondation 1% pour le Sport* qui incarne une vision nouvelle du mécénat sportif.

Notre ambition : offrir aux résidents un meilleur accompagnement grâce au label, en intégrant le sport et ses valeurs au cœur de leur cadre de vie.

Dans l'élan de Paris 2024, qui a transcendé le sport en un moteur de lien et de dépassement, nous faisons du sport un levier d'épanouissement et de cohésion pour **mieux vivre ensemble.**

Plus qu'un label, une responsabilité sociale.

***La fondation 1% pour le sport est une Fondation sous égide de la Fondation du sport Français, Présidé par Thierry Braillard fondation reconnue d'utilité publique par décret en date du 24 aout 2011**

PANEL DE LABELS IMMOBILIERS

Labels & certifications de l'immobilier durable

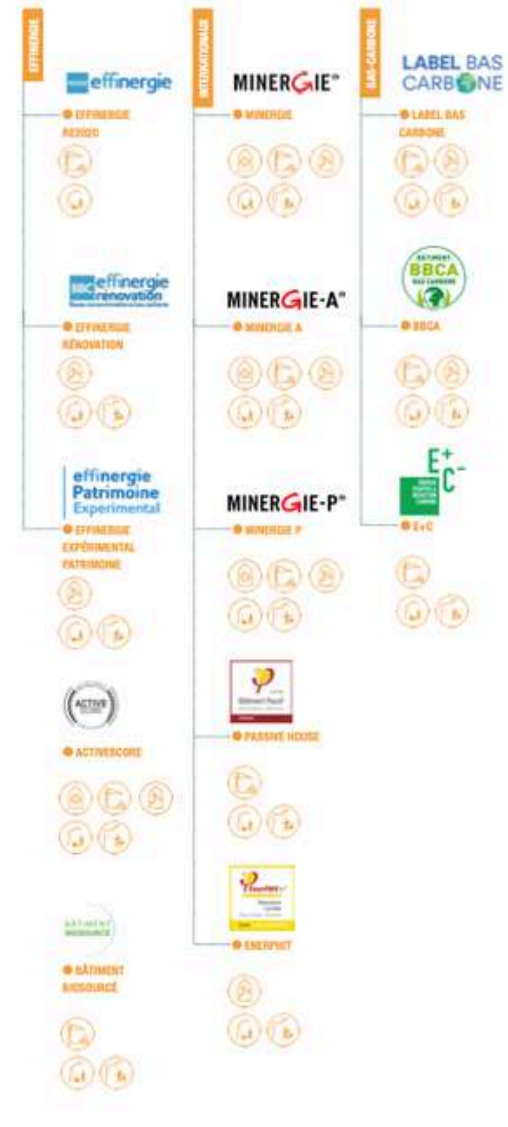
GÉNÉRALISTES

Labels et certifications dont le cahier des charges traite un grand nombre de thématiques autour de la durabilité. Les thèmes de l'adaptation et de l'atténuation du changement climatique sont traités, mais auxquels sont ajoutés des aspects sur le confort de vie des usagers, l'accessibilité, l'impact sur l'économie locale ou encore la transparence du management de projet.



ÉNERGIE/CLIMAT

Labels et certifications traitant essentiellement des enjeux de l'atténuation du changement climatique par l'impact carbone de la construction et la performance énergétique, ainsi que l'adaptation au changement climatique.



CONFORT & BIEN-ÊTRE

Labels et certifications travaillant sur la satisfaction des besoins matériels et psychologiques des occupants (luminosité, confort thermique, services proposés, matériel adapté, etc.).



CONNECTIVITÉ

Labels et certifications tournés vers les enjeux de connexion aux réseaux, tant pour le déploiement de la domotique que les enjeux énergétiques (autoproduction et consommation, pilotage de la consommation).



BIODIVERSITÉ

Labels et certifications permettant la protection ou la restauration de la biodiversité sous toutes ses formes dans les projets et actifs immobiliers.



ÉCONOMIE CIRCULAIRE

Labels et certifications facilitant la bonne intégration des principes d'économie circulaire, au-delà des exigences désormais imposées par la filière REP Bâtiment.



Le panorama classe les labels en 4 grandes familles :

- **Généralistes** : visions globales du développement durable
- **Énergie / Climat** : focus sur la performance énergétique et l'empreinte carbone
- **Confort & Bien-être** : centrés sur la qualité de vie des usagers
- **Connectivité** : intégration des technologies et du numérique

SOURCE : OBSERVATOIRE DE L'IMMOBILIER DURABLE



EXEMPLES DE LABELS & CERTIFICATIONS SUR UN PROJET IMMOBILIER

LABEL
1%
POUR
LE SPORT



CERTIFICATION HQE

Diminue l'empreinte carbone des bâtiments tout en construisant des logements décents et confortables



LABEL BIODIVERSITY

Valorise les bâtiments tertiaires en construction ou en rénovation orientés biodiversité.



LABEL OSMOZ

Valorise le bien-être des usagers, et met le bâtiment au service de ses utilisateurs finaux



LABEL 1% POUR LE SPORT

Offre aux résidents un meilleur accompagnement grâce au label, en intégrant le sport et ses valeurs au cœur de leur cadre de vie.

BÂTISSEZ PLUS QU'UN LIEU BÂTISSEZ DU LIEN



Une communication impactante :

Un atout différenciant pour attirer les résidents en valorisant une qualité de vie active.



Créer un impact positif durable : l'implication des opérateurs immobilier dans le tissu associatif favorise l'accessibilité au sport et renforce le lien social.



Un projet pérenne et durable : Un engagement responsable qui séduit les investisseurs et assure la valorisation à long terme.



Associer un projet à une dynamique locale : chaque bâtiment devient un acteur du développement territorial en accompagnant des infrastructures sportives ou des actions associatives.



Répondre aux attentes sociétales : alors que les entreprises s'engagent de plus en plus sur des critères de responsabilité sociale, ce label valorise leur contribution concrète ++++



CELA ENGAGE QUI CETTE LABELLISATION?



Sous l'égide de la Fondation du Sport Français



LA FONDATION 1% POUR LE SPORT

La Fondation 1% pour le Sport incarne une vision nouvelle de la philanthropie sportive.

Notre ambition : transformer le paysage du sport français en créant des ponts entre le monde économique et le terrain.

Une initiative puissante où chaque euro investi devient un levier de changement social.

Cette fondation est abritée par la Fondation du sport Français, reconnue d'utilité publique.

AVEC VOUS, MÉCÈNE, PROMOTEUR

Le Mécène promoteur agit en qualité de maître d'ouvrage et assure la gestion. des projets immobiliers, depuis la conception, la construction et le financement jusqu'à la commercialisation des biens immobiliers qu'il construit.

Il peut donc faire appel à toutes les parties prenantes qui l'entourent pour réaliser ce projet : maître d'oeuvre, entreprise de construction et autres partenaires nécessaires à la réalisation et à la réussite de ces programmes.

LA RÉCOLTE DU 1% : UN ENGAGEMENT PROGRESSIF & TRANSPARENT



La mise en œuvre du programme 1% pour le sport repose sur un principe fondamental : assurer une contribution fluide et transparente à chaque phase de la construction d'un projet.

Ce mécanisme permet de garantir un impact direct et mesurable, tout en impliquant l'ensemble des acteurs du chantier.

→ Conception et études préliminaires

Dès les premières étapes du projet, une estimation du 1% prévisionnel est intégrée aux études financières et techniques. Cette anticipation permet d'assurer une prévision budgétaire claire et d'aligner les parties prenantes sur l'engagement sociétal du projet.

→ Appels d'offres et contractualisation

Lors de la sélection des entreprises et partenaires, l'engagement au 1% pour le sport est précisé dans les contrats. Chaque intervenant adhère ainsi au principe de contribution, renforçant la démarche collective et responsable du projet.

→ Démarrage du chantier

Une première collecte est réalisée lors du lancement des travaux, matérialisant le passage de l'engagement à l'action. Cette phase permet de structurer la redistribution des fonds et de commencer à financer les initiatives soutenues.

→ Suivi des travaux et appels de fonds

Tout au long de la construction, le 1% est prélevé progressivement, en fonction du chemin de vie de la construction.

→ Livraison et bilan du projet

À la fin du chantier, un bilan est établi pour attester des montants collectés et des projets soutenus. Cette transparence garantit la crédibilité du dispositif et valorise l'implication des acteurs ayant contribué à la réussite du 1% pour le sport.

→ Remise de certificat de reconnaissance, médaille et trophée promoteur

Une cérémonie de remise de financement auprès des associations sportives locales ayant été sélectionnées pour recevoir une enveloppe issue des dons du programme labellisé est organisée par la Fondation 1% pour le sport pour mettre en lumière les protagonistes du projet : le promoteur, les entreprises mécènes, les associations en compagnie de la ville et des partenaires importants.

LES BÉNÉFICES À LABELLISER VOS PROGRAMMES IMMOBILIERS



IMPACT POSITIF DURABLE

Associer un **projet dynamique locale** : chaque bâtiment devient un acteur du développement territorial en finançant des infrastructures sportives ou des actions associatives.

Créer un impact **positif durable**: l'implication des promoteurs dans le tissu associatif favorise l'accessibilité au sport et renforce le lien social.

En labellisant vos projets immobiliers vous participez au tissu associatif local pour mieux accueillir les résidents des futures **opérations**.

IMPACT TERRITORIAL

Pour les **décideurs publics**, ce **label** incarne une garantie de valeur ajoutée pour la **collectivité** : il rassure sur la **qualité du projet** et son **ancrage local**, tout en renforçant son acceptabilité.

En intégrant ce **gage d'engagement**, les promoteurs disposent ainsi d'un **levier différenciant et puissant** pour accélérer le **développement** de fonciers et **favoriser** la concrétisation de leurs opérations.

IMPACT SUR LES INVESTISSEURS

Investir dans une résidence **labellisée 1% pour le sport** représente pour les **investisseurs**, qu'ils achètent en bloc ou à la découpe, bien plus qu'un simple acte immobilier. Ce label agit comme un gage de **confiance et de différenciation** sur le marché : il incarne **l'assurance** que le projet s'inscrit dans une **démarche responsable**, tournée vers **l'intérêt général** et le **développement du sport local**. Pour les investisseurs, c'est la certitude **d'associer leur capital** à un **engagement** porteur de sens, créateur de **valeur sociétale et durable**.

Ce positionnement fort renforce l'attractivité du bien, stimule la demande des futurs **acquéreurs ou locataires** sensibles à ces enjeux, et traduit un choix stratégique aligné avec les attentes actuelles en matière **d'impact** et de **responsabilité**.

IMPACT IMMOBILIER

Que vous soyez **collectivité, aménageur, promoteur, maître d'ouvrage, gestionnaire, architecte, foncière, ou investisseur**, la **labellisation 1% pour le sport** répond à vos priorités :

- **Garantir** des projets durables.
- **Optimiser** la valorisation des actifs, sécuriser les investissements renforcer l'attractivité de vos projets.

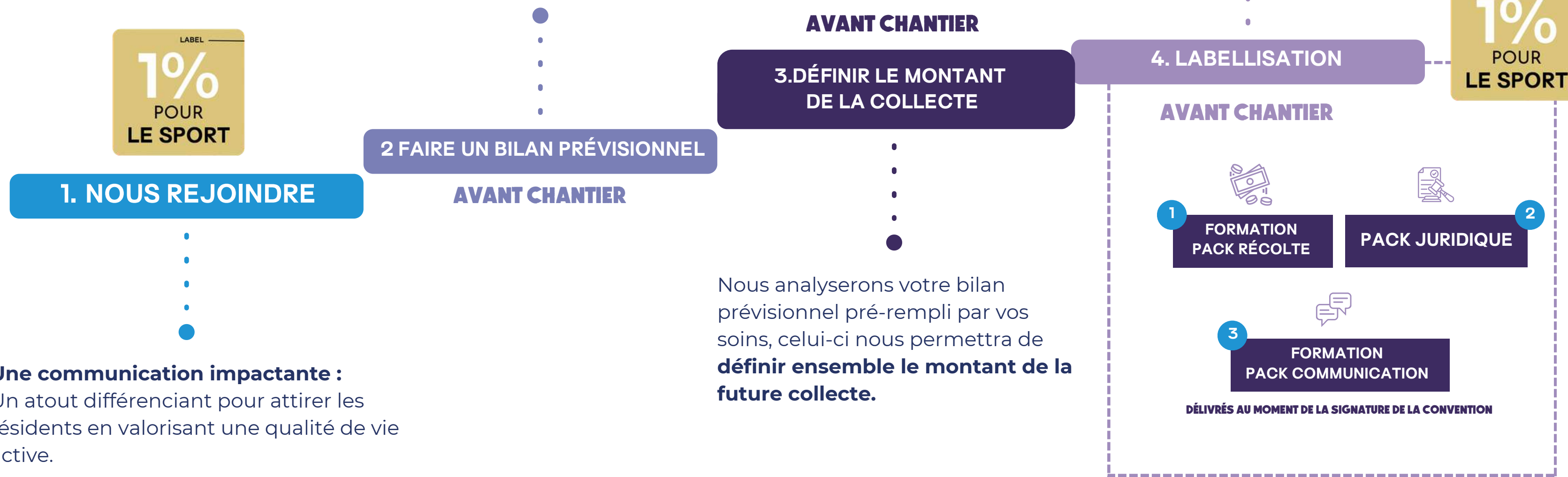
8 ÉTAPES POUR LABELLISER SON PROGRAMME



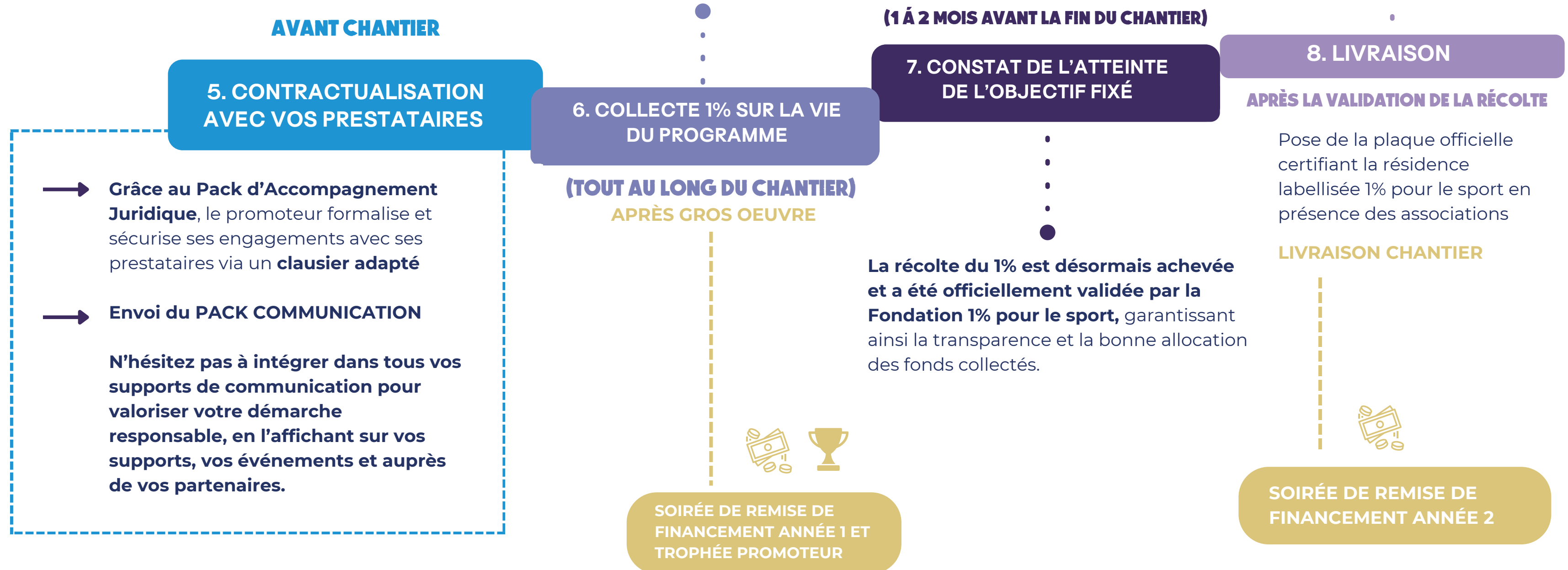
Pour rejoindre le Label 1% Immobilier, Il vous faudra dans un premier temps remplir le document suivant :

“bilan prévisionnel vierge” celui-ci qui permettra d’estimer le montant de la collecte.

Contractualisation du montant défini ensemble avec **la signature de la convention de mécénat qui donne accès 3 packs essentiels** pour structurer, sécuriser et valoriser votre programme immobilier labellisé.



Une communication impactante :
Un atout différenciant pour attirer les résidents en valorisant une qualité de vie active.



- Grâce au **tableau de suivi** vous pourrez centraliser et piloter les engagements juridiques, en assurant une traçabilité et un contrôle efficace des obligations contractuelles avec vos prestataires
- **Mise en place de réunions trimestrielles** : pour présenter l'avancée de la récolte auprès de vos prestataires.
- La **Fondation 1% pour le Sport** vous enverra les appels à don sur les sommes exigibles
- Réception des virements de la part de vos prestataires
- Une fois les sommes récoltées, La **Fondation 1% pour le Sport** vous délivrera un CERFA

 LABEL
1%
 POUR
 LE SPORT

 LABEL
1%
 POUR
 LE SPORT

ALLIANCE DU LABEL TERRITOIRE 100% POUR SPORT



PRÉSENTATION DU LABEL TERRITOIRE 100% SPORT



**La fondation 1% pour le sport est une Fondation sous égide de la Fondation du sport Français, Présidé par Thierry Braillard fondation reconnue d'utilité publique par décret en date du 24 aout 2011*

Créé par la Fondation 1% pour le Sport, **le Label Territoire 100% Sport prolonge naturellement la dynamique initiée par le label immobilier 1% pour le sport.**

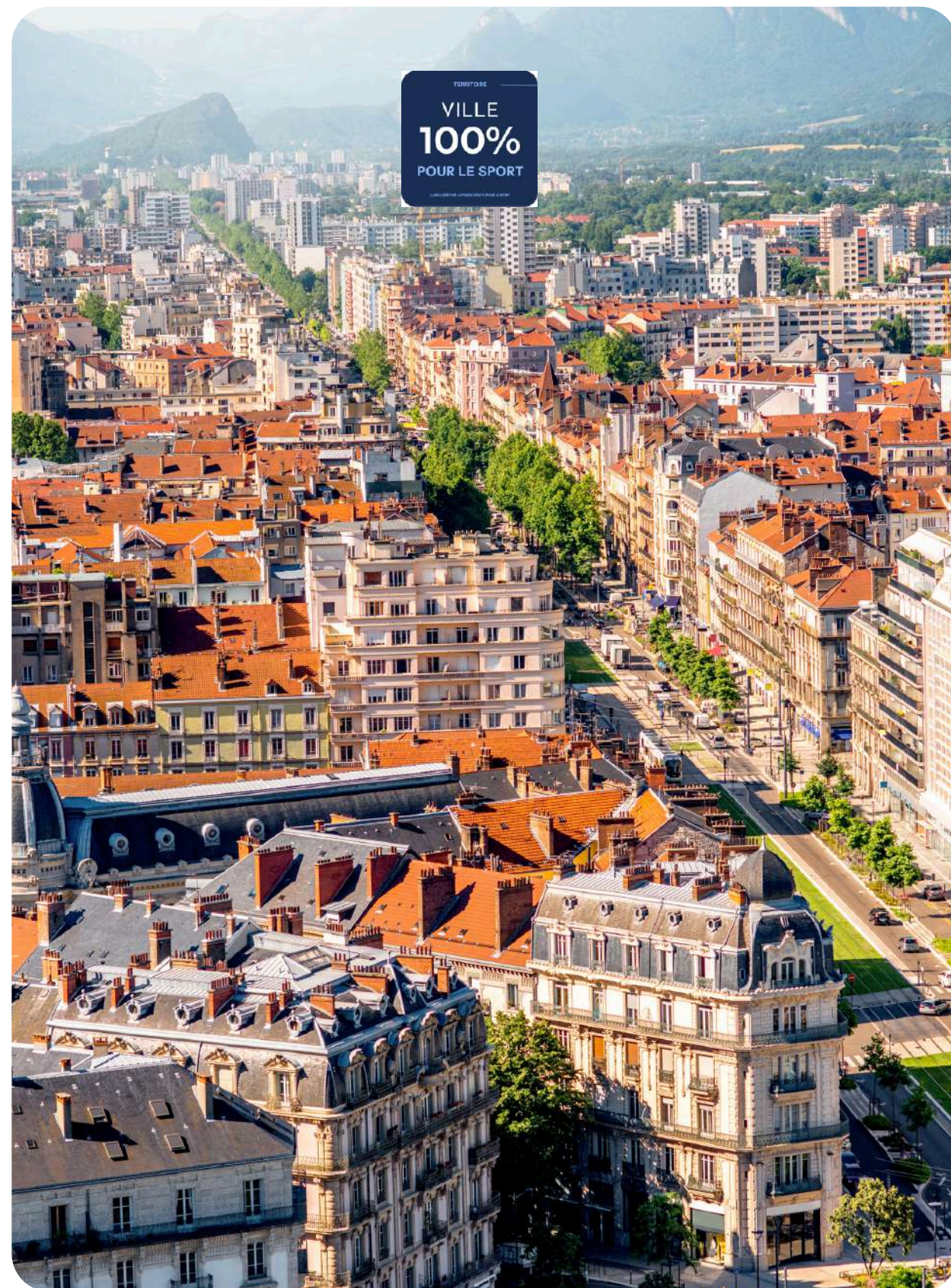
Ce nouveau dispositif renforce la mission de la Fondation : **faire du sport un véritable levier social, au service des territoires et de leurs acteurs locaux**

- La ville agit comme ambassadrice du sport pour tous

Le développement urbain devient un accélérateur d'inclusion, de bien-être, et de lien social. Il renforce le maillage associatif, soutient les clubs et fait du sport un moteur d'impact social, éducatif et économique, durablement ancré dans le territoire.

Le label "Territoire 100% Sport" se veut un engagement fort et tangible en faveur du sport pour tous.

Pour que cet engagement ne reste pas seulement symbolique, il s'appuie sur un mécanisme concret : l'intégration du label 1% pour le sport dans chaque future opération immobilière menée sur le territoire.

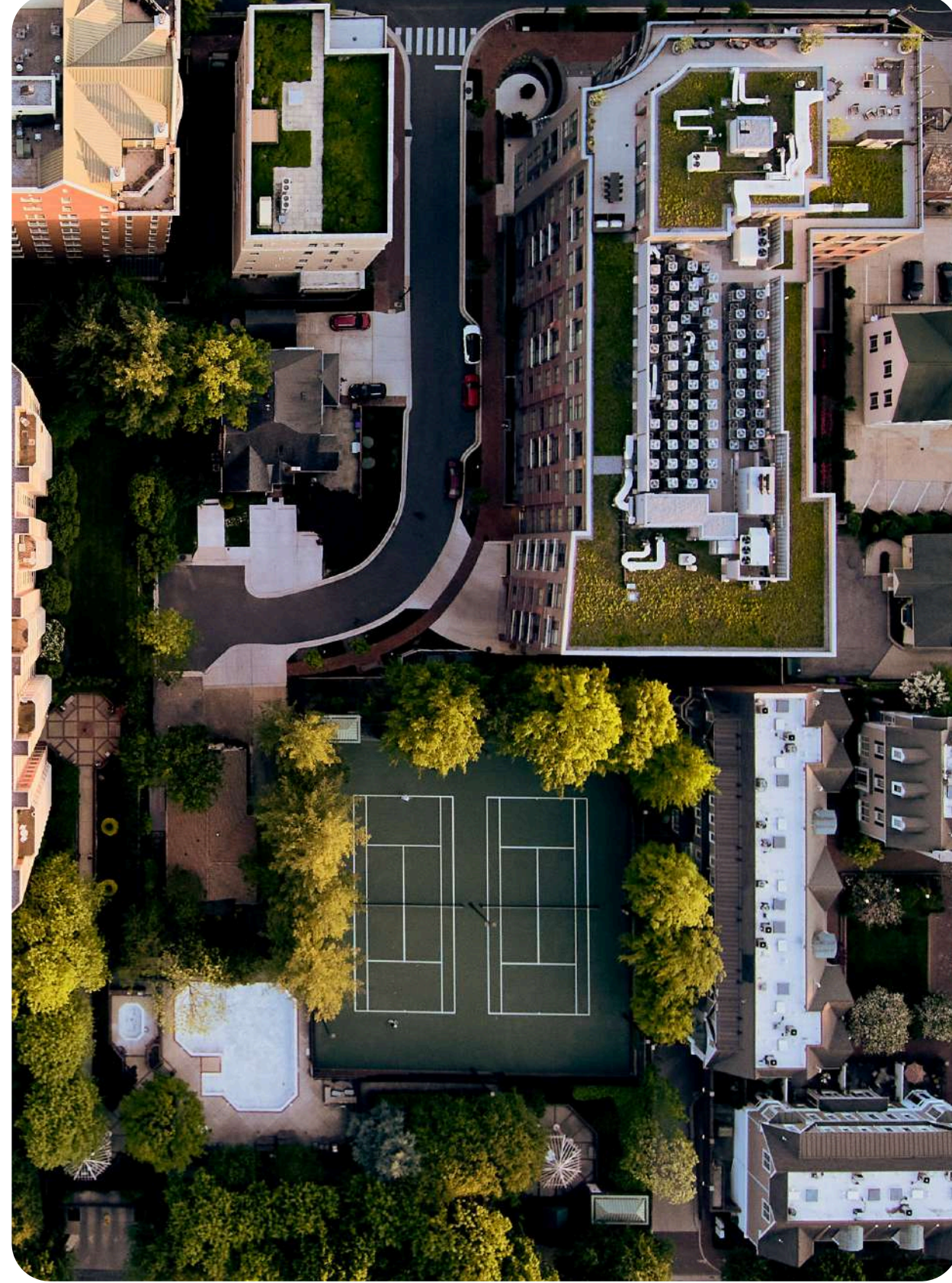


À QUI S'ADRESSE CE LABEL ?

Ce label s'adresse aux **collectivités locales** (villes, départements, régions, institutions territoriales etc), aux **aménageurs publics ou privés**, ainsi qu'à l'ensemble des **acteurs institutionnels et économiques** désireux de renforcer l'impact social de leurs projets.

Les associations sportives, coeur battant des territoires, bénéficient directement de ce dispositif qui leur apporte des moyens concrets et durables pour agir.

Parce que le sport est un langage universel, le Label Territoire 100% Sport donne aux bénévoles et clubs locaux les ressources nécessaires pour faire vivre la cohésion et l'inclusion à travers la pratique sportive.



IMPACT ET PHILOSOPHIE

Le Label Territoire 100% Sport incarne une vision durable du développement local :

- ➔ Chaque mètre carré construit devient un mètre carré utile au sport et à la cohésion sociale.
- ➔ Il s'adresse aux collectivités pionnières qui souhaitent associer leur politique d'aménagement à des valeurs fortes d'inclusion, de solidarité et d'ancrage territorial.
- ➔ En s'appuyant sur un modèle économique innovant et vertueux, il transforme le développement urbain en un véritable moteur d'utilité sociale.

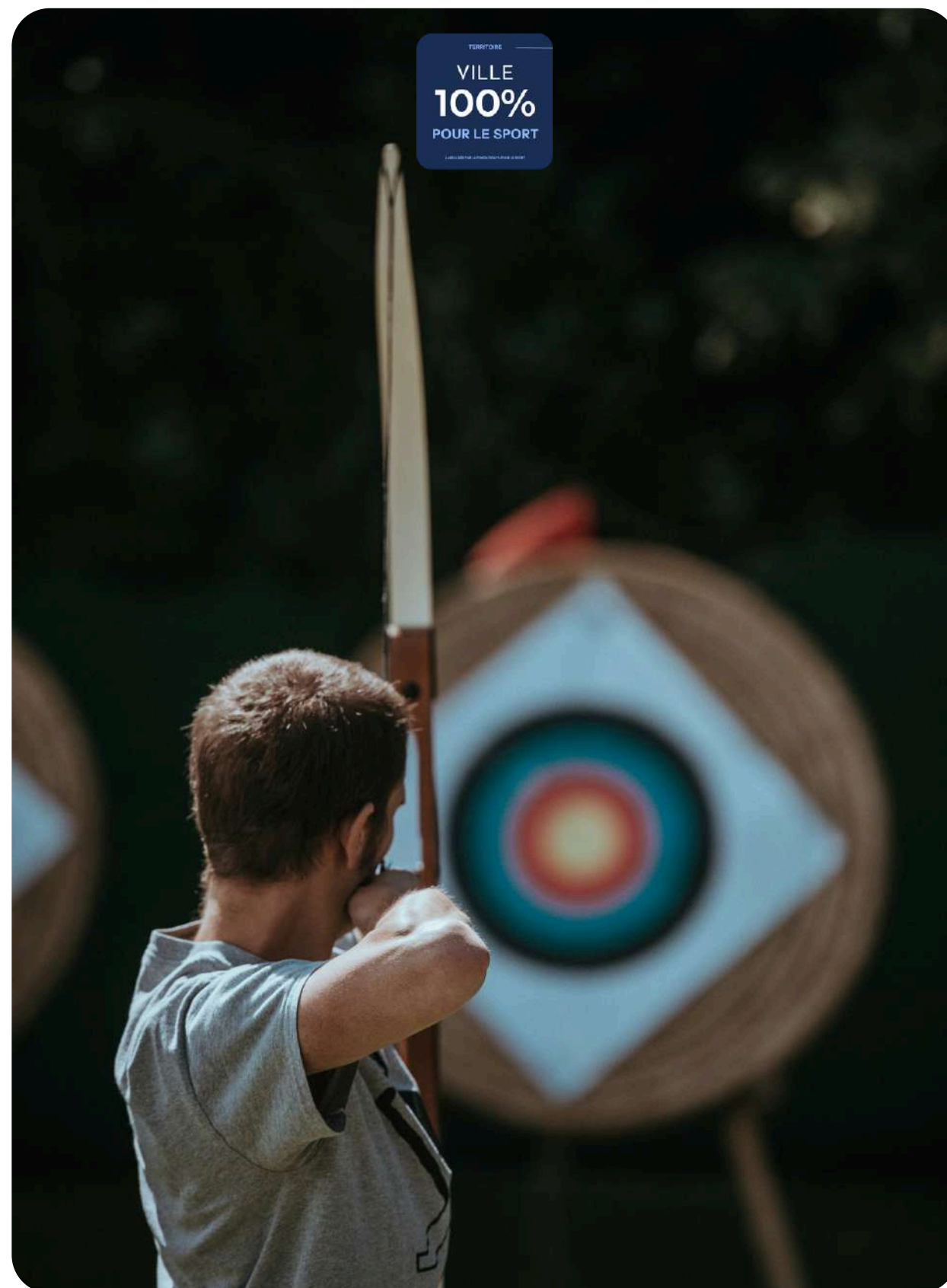


PRINCIPE FONDATEUR

Sur un **territoire labellisé**, chaque nouvelle opération immobilière collective peut contribuer au **financement du sport** local grâce au mécanisme solidaire du 1% pour le Sport.

Ainsi, 1% du prix de revient des programmes immobiliers labellisés est reversé à des **projets sportifs de proximité** : **inclusion, santé, égalité des chances, sport adapté, etc.**

Ce label fait du sport un outil de redistribution locale et d'impact social, reliant directement l'acte de construire à celui de soutenir le sport pour tous.



LES OBJECTIFS DU LABEL

Chaque labellisation permet ainsi de transformer dans votre territoire les opérations immobilières en moteurs de solidarité et de cohésion sociale.

- **Développer durablement** les ressources financières du sport local.
- **Soutenir les clubs**, associations et infrastructures sportives de proximité.
- **Favoriser une meilleure articulation entre politiques d'aménagement et actions d'inclusion par le sport.**

→ Chaque labellisation permet ainsi de **transformer dans votre territoire les opérations immobilières en moteurs de solidarité et de cohésion sociale.**



COMMENT ÇA FONCTIONNE

Avec le Label Territoire 100% Sport, l'aménagement urbain devient un moteur d'investissement direct dans le sport de proximité :

- Tout nouveau projet de construction (public ou privé) est incité à intégrer le label 1% pour le sport
- Les promoteurs participent ainsi directement au **financement de la pratique sportive locale**
- Chaque nouvel équipement, chaque résidence, chaque quartier créé **génère des ressources pour les associations sportives du territoire**
- Le développement urbain devient un catalyseur d'impact social, éducatif et de santé publique



CELA SIGNIFIE QUE L'ACTEUR TERRITORIAL :

- **Soutient et valorise** le dispositif auprès des opérateurs immobiliers du territoire;
- Désigne **un référent local** pour assurer le lien avec la Fondation 1% pour le sport;
- **Facilite les mises en relation** et peut initier des rencontres ou événements dédiés;
- **Communique** sur le partenariat et les projets soutenus.



LA FONDATION 1% POUR LE SPORT :

- Attribue officiellement le **Label Territoire 100% Sport par la signature d'une convention de partenariat**
- Accompagne la collectivité ou l'acteur labellisé dans la mise en oeuvre du dispositif
- Gère la **collecte et la redistribution** des contributions issues des programmes immobiliers
- Garantit la **transparence** de l'utilisation des fonds et valorise les impacts concrets
- Participe aux événements et à la promotion des initiatives locales soutenues

UN CERCLE VERTUEUX

La Fondation 1% pour le sport coordonne via son label Territoire 100% sport, tout l'écosystème d'une ville avec un schéma vertueux.



POUR QUI ? LE TISSU ASSOCIATIF SPORTIF LOCAL



NOS ACTIONS AU HAVRE



Le **16 décembre 2025** une deuxième cérémonie officielle de remise de financements à eu lieu au Havre.

Grâce aux contributions issues du programme immobilier Harvey Le Havre, labellisé 1% pour le sport, ce sont **25 150 €** reversés au sport local grâce au Label 1% pour le Sport !

Les associations lauréates :

- La maison du coeur
- Golli
- Don't Panik Team
- ASC Le Havre Natation
- Le Havre Estuaire Volleyball
- ASLT
- Racing Judo Club Havrais
- Cercle d'Escrime du Havre
- Meets Events



MÉCANISME DE FLÉCHAGE DES SOMMES COLLECTÉES AUX ASSOCIATIONS SPORTIVES



ON SÉLECTIONNE LES PROJETS ENSEMBLE

Notre processus de sélection, rigoureux mais accessible, ouvre la porte à toutes les structures locales porteuses d'idées prometteuses.

Chaque décision de financement repose sur des critères clairs et objectifs, garantissant que les meilleurs projets émergent naturellement.

Cette transparence est l'ADN même de notre fonctionnement.

1

IDENTIFICATION DES PRIORITÉS LOCALES :

En collaboration avec les collectivités, nous identifions les besoins prioritaires des territoires (équipements, événements, inclusion sociale, sport-santé, etc.).

2

MISE EN PLACE D'UN APPEL À PROJETS AUPRÈS DES ASSOCIATIONS SPORTIVES

Chaque année, nous lançons des appels à projets thématiques (par exemple : sport pour tous, infrastructures durables, inclusion par le sport) en partenariat avec les collectivités locales.

3

SELECTION COLLEGIALE AVEC LE COMITE CONSULTATIF

Sélection transparente des projets : Un comité consultatif, incluant des représentants des deux fondations, des collectivités, **et aussi de vous, promoteurs engagés pour sélectionner les projets retenus.**

4

SUIVI ET VALORISATION

Chaque projet soutenu fait l'objet d'un suivi rigoureux, et ses résultats sont partagés avec les donateurs et les partenaires pour valoriser leur impact.

SOIRÉE DE REMISE DE
FINANCEMENT DES PROJETS
ASSOCIATIFS SOUTENUS



MÉCANISME DE FLÉCHAGE DES SOMMES COLLECTÉES AUX ASSOCIATIONS SPORTIVES



RÉCOLTE DES FONDS AUPRÈS DE VOS PRESTATAIRES

PROMOTEUR ET SES PRESTATAIRES

Exemple :

Vous contractualisez avec l'entreprise **un marché de 1 million d'euros vous définissez le 1 % du prix de revient (soit 10 000 €)**

Une entreprise peut bénéficier d'une réduction d'impôt équivalente à 60 % du montant du don effectué à des structures éligibles (associations, fondations, organismes reconnus d'utilité publique, etc.).

Le prestataire peut déduire 6 000 € (60 % de 10 000 €) de vos impôts.

AVANTAGE FISCAL

10 000 €



déduction 60%



soit **4000 €** de don
à la fondation 1% pour le sport

MISE EN PLACE D'UN APPEL À PROJETS AUPRÈS DES ASSOCIATIONS SPORTIVES

FONDATION 1% POUR LE SPORT COLLECTIVITÉS LOCALES

Identification des priorités locales :

En collaboration avec les collectivités, nous identifions les besoins prioritaires des territoires (équipements, événements, inclusion sociale, sport-santé, etc.).

Les citoyens, constitués en associations sportives, déposent leurs projets auprès de la fondation 1% pour le sport et de la métropole dans lequel le programme immobilier sera réalisé en s'assurant qu'ils répondent bien aux besoins identifiés.

Exemple :

Dans le cadre de mon association sportive, j'ai un besoin de financement pour favoriser la pratique sportive des publics éloignés (quartiers prioritaires, zones rurales, personnes en situation de précarité).

SELECTION DU FINANCEMENT DES PROJETS SOUMIS

PROMOTEUR

+

FONDATION 1% POUR LE SPORT

+

FONDATION DU SPORT FRANÇAIS

+

COLLECTIVITÉS LOCALES

=

COMITE CONSULTATIF

Sélection transparente des projets :

Un comité consultatif, incluant des représentants des deux fondations, des collectivités, et **aussi de vous, promoteurs engagés pour sélectionner** es projets retenus.

Suivi et valorisation :

Chaque projet soutenu fait l'objet d'un suivi rigoureux, et ses résultats sont partagés avec les donateurs et les partenaires pour valoriser leur impact.

**ON SÉLECTIONNE
LES PROJETS ENSEMBLE**

UN EXEMPLE D'UNE CÉRÉMONIE DE REMISE DE FINANCEMENT



La mise en œuvre du programme 1% pour le sport repose sur un principe fondamental : assurer une contribution fluide et transparente à chaque phase de la construction d'un projet.
Ce mécanisme permet de garantir un impact direct et mesurable, tout en impliquant l'ensemble des acteurs du chantier.

- **La Fondation 1% pour le sport accompagné du promoteur** rencontre la ville pour présenter le mécanisme du label 1% pour le sport
- **La ville a connaissance de l'enveloppe** de collecte issue de la résidence labellisée sur son territoire
- **La Fondation 1% pour le sport en alliance avec la ville lance un appel à projets auprès des associations sportives locales**
- **Les dossiers sont sélectionnés par un comité de sélection**, puis valider en comité de décision en présence du promoteur, d'un représentant de la ville, de la Fondation 1% pour le sport, de la Fondation du sport Français, et d'une ou plusieurs entreprises mécènes du chantier
- **Fin de gros oeuvre** - La Fondation 1% pour le sport en lien avec la ville organise et finance la 1er cérémonie de remise de financement
 - Invitations
 - Organisation
 - Logistique
- **Une deuxième enveloppe de financements est ouverte** un fin de chantier pour une deuxième vague de sélection d'appel à projet des associations sportives locales.

UN EXEMPLE D'UNE CÉRÉMONIE DE REMISE DE FINANCEMENT



UN PROMOTEUR RECONNU POUR SON ENGAGEMENT REÇOIT UN TROPHÉE



UN MÉCÈNE RECONNU REÇOIT UNE MÉDAILLE 1% POUR LE SPORT



UN LICENCIÉ DU CLUB RECOMPENSE ET COMPRIS



UN PRÉSIDENT D'ASSOCIATION HEUREUX GRÂCE AU DON RÉCOLTÉ



UNE COLLECTIVITÉ SATISFAITE DE VOIR SA VILLE AU SERVICE DU SPORT

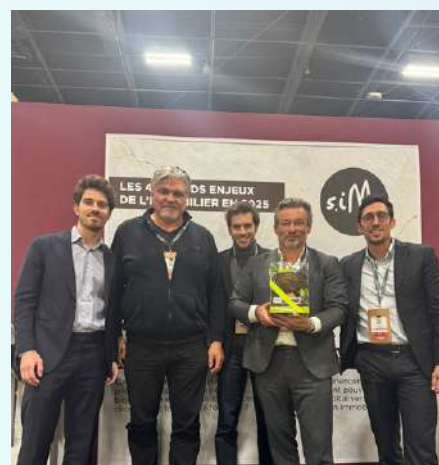


DISTINCTIONS & RÉCOMPENSES

The logo for SIMI (Société Immobilière Mécénat Innovant) is displayed in a stylized, handwritten black font on a light grey rectangular background.

LA FONDATION 1 % POUR LE SPORT, LAURÉATE DU PRIX SIMI DU MÉCÉNAT INNOVANT

Distingué au SIMI Mécénat & Solidarités dans la ville avec le soutien de la Fédération des Entreprises immobilières



RENT, LE PRIX COUP DE CŒUR DU JURY

Pour le Label immobilier 1% pour le sport reversant 1% aux associations sportives locales.





**UN TERRITOIRE ENGAGÉ AUX
CÔTÉS DE SES ASSOCIATIONS**