



Abbildung evtl. verzerrt

Neubauwohnung mit Balkon in herrlicher Lage in Lieboch ...!

IHRE ANSPRECHPERSON:

Ines Reicht

office@wertraum.at

Tel: +43 664 42 89 924

wertraum
Immobilientrehand

ÜBERSICHT

Immobilieninfos

Objektnummer: 88906503
Objektart: Eigentumswohnu
Ort: 8501 Lieboch

Größe

Grundfläche: n.a.
Wohnfläche: 48,59 m²
Zimmer: 2
Keller: 1
Terrassenfläche: 8,32 m²
Balkon: vorhanden

Ausstattung

Heizung: Fernwärme,
Badezimmer: 1
Möbiliar: n.a.
Lift: vorhanden
Zustand: Erstbezug

Infrastruktur

Stockwerk: 1
Lage: n.a.

Energieausweis: HWB B
39,40kWh/m²a

PREISINFORMATIONEN

Kaufpreis: € 154.059,00

Provision: 3% + 20% USt.
Vertragserricht.: Honorar lt. Notar
Grundbucheint.: 1,1%
Grunderw.st.: 3,5%

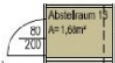
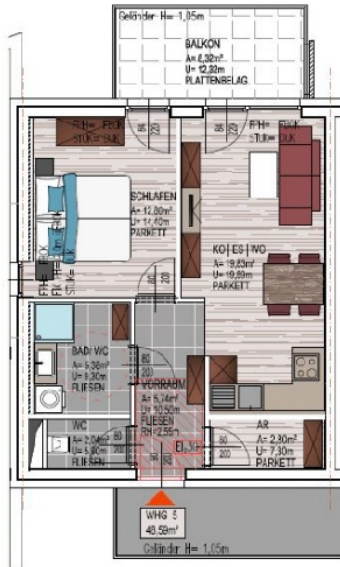
Bildergalerie



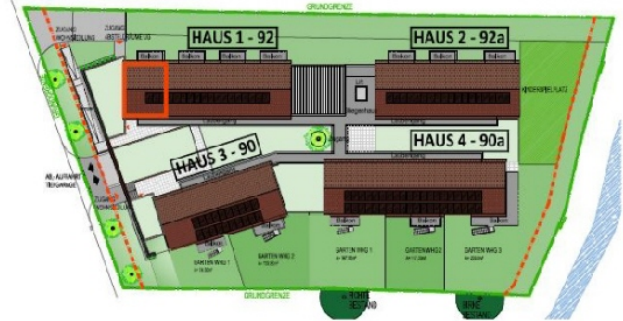
Abbildungen evtl. verzerrt

Grundriss

GRUNDRISS



ÜBERSICHT



WOHNUNG 5 - 1.OG 92/ 5

- NUTZFLÄCHE: 48,59m²
- BALKON: 8,32m²
- ABSTELLRAUM 13: 1,68m²
- TIEFGARAGENPARKPLATZ: 1

48,59m²
8,32m²
1,68m²
1

WOHNUNG 5	
Vorraum	5,74 m ²
WC	2,04 m ²
Bad	5,38 m ²
Abstellraum	2,80 m ²
Schlafen	12,80 m ²
Ko./Es./Wo.	19,83 m ²
	48,59 m²

Was es über die Immobilie zu sagen gibt...

Willkommen in Ihrem neuen Zuhause im **exklusiven Neubauprojekt in Lieboch**.

Diese **erstklassige Wohnanlage** bietet nicht nur ein **modernes Wohnerlebnis**, sondern auch eine **ausgezeichnete Lage** mit einer Vielzahl von Einkaufsmöglichkeiten, Schulen und Kindergärten in unmittelbarer Nähe.

Die **wunderbare Infrastruktur** ermöglicht eine **ideale Anbindung an den öffentlichen Verkehr** und an die **Autobahn**, was Ihnen eine bequeme und schnelle Erreichbarkeit Ihrer Ziele garantiert.

Das Projekt wurde in **Massivbauweise** errichtet und erstreckt sich über **4 Geschosse** in **4 getrennten Bauteilen** mit insgesamt **36 exklusiven Wohneinheiten**.

Von gemütlichen **49 m² bis 70 m² Wohnfläche** finden Sie hier die perfekte Größe für Ihre Bedürfnisse.

Für Ihr Wohlbefinden sorgt eine effiziente Beheizung mittels **Fernwärme** über eine **Fußbodenheizung** in allen Wohnungen. Darüber hinaus verfügen alle Wohneinheiten über ein **modernes Be- und Entlüftungssystem** für ein **angenehmes Raumklima** zu jeder Jahreszeit.

Zusätzlich zu den Wohnungen stehen Ihnen **Kellerersatzräume** zur Verfügung, um Ihren Stauraumbedarf optimal zu decken.

Auf Wunsch können Tiefgaragenplätze um **17.250,- netto** bzw. **ab 20.000,- brutto** erworben werden, um Ihr Fahrzeug sicher und komfortabel zu parken.

Genießen Sie die Sonne und frische Luft auf den **großzügigen Terrassen mit teilweise Grünflächen**, die den Erdgeschosswohnungen zugeordnet sind.

Die Obergeschosswohnungen verfügen über **gemütliche Balkone**, auf denen Sie entspannte Stunden im Freien verbringen können.

Das exklusive Neubauprojekt ist ab sofort bezugsfertig - sichern Sie sich jetzt Ihr Traumdomizil und erleben Sie Wohnen auf höchstem Niveau in Lieboch ...!

Kontakt:

Wertraum Immobilien GmbH & Co KG
Torplatz 4, A-8330 Feldbach
Ampfererweg 17, 8041 Graz
Tel. u. Fax. +43 (0) 3152/40194
office@wertraum.at, www.wertraum.at

Träume sind Räume.

