



**STIHL**

**100**  
JAHRE

**IN DER NATUR  
ZUHAUSE.  
SEIT 1926.**

JETZT JUBILÄUMSANGEBOTE SICHERN

MACHEN STATT WARTEN -  
WIR UNTERSTÜTZEN SIE DABEI!

**B&L**

**METALLHANDWERK  
FORST+GARTENGERÄTE**

**B&L GbR**

Bahnhofstraße 41  
71111 Waldenbuch  
Telefon 07157 - 73780  
info@BL-MEGA.de

**WWW.BL-MEGA.DE**

# SPITZENTECHNOLOGIE. SEIT 1926.

Innovativ, kraftvoll, durchdacht, allen Aufgaben gewachsen und einfach sowie sicher in der Anwendung – die Latte für STIHL Produkte liegt hoch. Seit 100 Jahren treibt uns unser Anspruch an, Spitzentechnologie und Qualität für die Arbeit in und mit der Natur zu entwickeln.

**STIHL. IN DER NATUR ZUHAUSE.**



BENZIN-MOTORSÄGE

## MS 162

30,1 cm<sup>3</sup> • 1,2 kW / 1,6 PS • 4,5 kg<sup>Ⓞ</sup>

- Einfache Handhabung dank Einhebelbedienung und Kombihebel mit Stopp-Funktion
- Seitliche Kettenspannung
- Komfortabel auch bei längeren Einsätzen dank STIHL Antivibrationssystem

Schienenlänge 30 cm

Bestellnummer 1148 200 0000

**199 €**



BENZIN-MOTORSÄGE

## MS 271

50,2 cm<sup>3</sup> • 2,6 kW / 3,5 PS • 5,6 kg<sup>Ⓞ</sup>

- Leistungsstarke Benzin-Motorsäge zur Brennholzernte
- Lange Serviceintervalle durch Langzeit-Luftfiltersystem
- Seitliche Kettenspannung
- Auch mit Schienenlänge 40 cm erhältlich

Schienenlänge 35 cm

Bestellnummer 1141 200 0644

**769 €**



BENZIN-MOTORSÄGE

## MS 231

42,6 cm<sup>3</sup> • 2,0 kW / 2,7 PS • 4,8 kg<sup>Ⓞ</sup>

- Leistungsstarke Benzin-Motorsäge zum Brennholzsägen
- Lange Serviceintervalle durch Langzeit-Luftfiltersystem
- Seitliche Kettenspannung
- Auch mit Schienenlänge 35 cm erhältlich

Schienenlänge 30 cm

Bestellnummer 1143 200 0216

**599 €**



BENZIN-MOTORSÄGE

## MS 261 C-M

50,2 cm<sup>3</sup> • 3,0 kW / 4,1 PS • 4,9 kg<sup>Ⓞ</sup>

- Universelle Profi-Benzin-Motorsäge
- Einfaches Starten und optimale Motorleistung dank STIHL M-Tronic
- Lange Serviceintervalle durch Langzeit-Luftfiltersystem
- Auch mit Schienenlänge 40 cm erhältlich

Schienenlänge 35 cm

Bestellnummer 1141 200 0646

**1.189 €**



Unverbindliche Preisempfehlungen des Herstellers in Euro inkl. MwSt.

Ⓞ Unbetankt, ohne Führungsschiene und Sägekette, ohne Sägekettenhaftöl

2

MS 162: L<sub>pa</sub>/L<sub>WA</sub>=100/111 dB(A); a<sub>hw</sub>=3,2/3,0 m/s<sup>2</sup> | MS 271: L<sub>pa</sub>/L<sub>WA</sub>=103/113 dB(A); a<sub>hw</sub>=4,5/4,5 m/s<sup>2</sup> | MS 231: L<sub>pa</sub>/L<sub>WA</sub>=103/113 dB(A); a<sub>hw</sub>=3,9/3,9 m/s<sup>2</sup> | MS 261 C-M: L<sub>pa</sub>/L<sub>WA</sub>=105/114 dB(A); a<sub>hw</sub>=3,5/3,5 m/s<sup>2</sup>  
L<sub>pa</sub> = Schalldruckpegel; L<sub>WA</sub> = Schallleistungspegel; a<sub>hw</sub> = Vibrationswert links/rechts; K = Unsicherheit nach Richtlinie 2006/42/EG, für Schall in dB(A) = 2,0; für Vibration in m/s<sup>2</sup> = 2

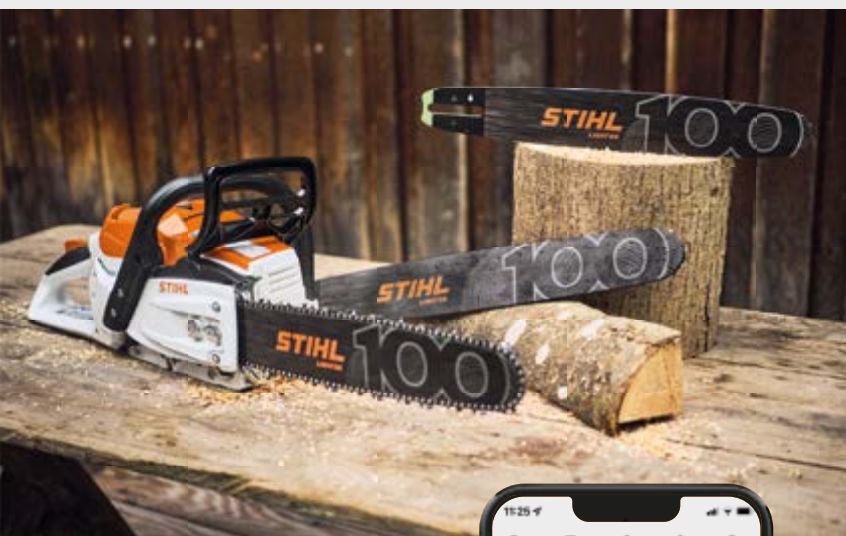
# FEIERN SIE MIT UNS!

## SONDERSCHIENE »CENTENNIAL EDITION«<sup>®</sup>

Serienführungsschiene im limitierten 100 Jahre STIHL Jubiläumsdesign.



| Bestellnummer   | Preis €      | Schienenlänge | Nutbreite | Teilung |
|-----------------|--------------|---------------|-----------|---------|
| <b>Light 01</b> |              |               |           |         |
| 3005 835 3905   | <b>57</b>    | 30 cm         | 1,1 mm    | 3/8" P  |
| <b>Light 04</b> |              |               |           |         |
| 3005 835 4809   | <b>76,90</b> | 35 cm         | 1,3 mm    | 3/8" P  |
| 3005 835 4409   | <b>81,90</b> | 35 cm         | 1,1 mm    | 3/8" P  |
| <b>Light 06</b> |              |               |           |         |
| 3003 835 5221   | <b>107</b>   | 50 cm         | 1,6 mm    | 3/8"    |



## STIHL KETTEN- UND SCHIENEN-BERATER

Scannen Sie den QR-Code und finden Sie die zu Ihrer Motorsäge passende Sägekette oder Führungsschiene ganz bequem online.



## WARTUNG CUT KITS

Die STIHL Cut Kits sind maschinenspezifische Zusammenstellungen aus jeweils zwei Sägeketten und einer Führungsschiene im Vorteilspaket.

### Inhalt

- 2 × Sägekette
- 1 × Führungsschiene

Erhältlich für verschiedene Modelle

ab **43,50 €**



## WARTUNG SERVICE KITS

Mit den Service Kits für STIHL Benzin-Motorsägen können Sie einfache Wartungsarbeiten selbst durchführen.

### Inhalt

- 1 × Zündkerze
- 1 × Kraftstofffilter
- 1 × Vlies- oder HD2-Luftfilter

Erhältlich für verschiedene Modelle

ab **15,00 €**



## REINIGUNGSSET CARE & CLEAN KIT MS

Zur Reinigung und Pflege von STIHL Kettensägen.

### Vorteilspaket

- 1 × VarioClean Eco, 500 ml
- 1 × Reinigungspinsel mit Nutreiniger
- 1 × Mikrofaser-Waschbeutel für HD2-Filter

Bestellnummer  
0782 516 8607

**26,10 €**

Unverbindliche Preisempfehlungen des Herstellers in Euro inkl. MwSt.  
© Voraussichtlich verfügbar ab Mitte März 2026



# AKKU AS-SYSTEM

Die kompakten und handlichen Geräte des AS-Systems eignen sich perfekt für gelegentliche Arbeiten rund ums Haus sowie die Gartenpflege. Die Energie, die sie dafür benötigen, liefert zuverlässig der Wechsel-Akku AS 2. Der Akku ist kompatibel mit allen Geräten des AS-Systems.

€  
↑  
**JETZT PREISVORTEIL IM SET SICHERN!**



## AKKU

AS 2

Bestellnummer  
EA02 400 6500

**42 €**



## LADEGERÄTE

|                                     |               |              |
|-------------------------------------|---------------|--------------|
| <b>NEU</b> STANDARDLADEGERÄT ALS 31 | EA17 430 2500 | <b>42 €</b>  |
| SCHNELLADGERÄT AL 5                 | EA03 430 5700 | <b>65 €</b>  |
| SCHNELLADGERÄT AL 5-2               | EA11 430 5700 | <b>109 €</b> |



## AKKU-STRAUCHSCHERE

### HSA 26

10,8 V · 0,8 kg<sup>®</sup>

- Für Formschnitte und die Pflege von Hecken sowie das Trimmen von Rasenkanten
- Hohe Präzision und Schnittleistung durch STIHL Messergeometrie
- Liegt bequem in der Hand dank des ergonomischen und gummierten Griffs



Set HSA 26 mit AS 2 und AL 1  
Bestellnummer HA03 011 3506

Sie sparen **44 €\***  
**139 €**

HSA 26 ohne Akku und Ladegerät, inkl. Strauch- und Grasmesser  
Bestellnummer HA03 011 3500

**99 €**

## AKKU-ASTSCHERE

### ASA 20

10,8 V · 0,8 kg<sup>®</sup>

- Für die Pflege von Bäumen, Büschen, Sträuchern, Ziergewächsen und Weinreben
- Spürbare Arbeitserleichterung bei Schneidearbeiten durch Akku-Unterstützung
- OLED-Display zur Anzeige des Akku-Ladezustands und des Betriebszustands



Set ASA 20 mit AS 2 und AL 1  
Bestellnummer VA05 011 6210

Sie sparen **44 €\***  
**219 €**

ASA 20 ohne Akku und Ladegerät  
Bestellnummer VA05 011 6200

**179 €**

## AKKU-GEHÖLZSCHNEIDER

### GTA 26

10,8 V · 1,1 kg<sup>®</sup>

- Für kleinere vielfältige Sägearbeiten im privaten Garten
- Mit 1/4"-PM3-Sägekette für saubere, effiziente Schnitte bei geringer Vibration
- Beidseitige Entsperrung und rutschfester Bediengriff für sehr gute Ergonomie



Set GTA 26 mit AS 2 und AL 1  
Bestellnummer GA01 011 6910

Sie sparen **44 €\***  
**169 €**

GTA 26 ohne Akku und Ladegerät, inkl. MultiOil Bio, 50 ml  
Bestellnummer GA01 011 6900

**129 €**

## AKKU-HECKENSCHERE

### HSA 30

10,8 V · 2,0 kg<sup>®</sup>

- Zum Trimmen von Büschen und Hecken im häuslichen Umfeld
- Präzise durch lasergeschliffene, diamantgeschliffene und gehärtete Messer
- Aufgeschraubter Führungsschutz für einfache Handhabung



Schnittlänge 45 cm

Set HSA 30 mit AS 2 und AL 1  
Bestellnummer HA08 011 3506

Sie sparen **44 €\***  
**159 €**

HSA 30 ohne Akku und Ladegerät  
Bestellnummer HA08 011 3500

**119 €**

AKKU-TRIMMER

**FSA 30**

10,8 V • 0,24 kW • 2,1 kg<sup>Ⓢ</sup>

- 2-in-1 Gerät: vom Trimmer einfach umbaubar zum Kantenschneider
- Leicht, klein und handlich
- Kompakt zu verstauen
- Mit längenverstellbarem Schaft

Mähwerkzeug PolyCut 3-2

Set FSA 30 mit AS 2 und AL 1  
Bestellnummer FA10 011 5710

FSA 30 ohne Akku und Ladegerät  
Bestellnummer FA10 011 5700



Sie sparen 44 €\*\*  
**159 €**

**119 €**

AKKU-HECKENSCHNEIDER

**NEU HLA 40**

(-45° bis +70°)

10,8 V • 0,30 kW • 3,5 kg<sup>Ⓢ</sup>

- Leichter Akku-Heckenschneider mit besonders hoher Reichweite
- Zum Schneiden von Hecken, Sträuchern und Bodendeckern
- Teilbarer Schaft zum platzsparenden Transport und Verstauen

Schnittlänge 45 cm

HLA 40 ohne Akku und Ladegerät  
Bestellnummer HA10 011 2900



**149 €**

AKKU-HOCHENTASTER

**NEU HTA 30**

21,6 V • 0,45 kW • 3,0 kg<sup>Ⓢ</sup>

- Stufenlos verstellbarer, führungsstabiler Teleskopschaft
- Kurze Gesamtlänge und integrierte Aufhängeöse für leichten Transport und Lagerung

Schienenlänge 20 cm

Set HTA 30 mit 2x AS 2 und ALS 31  
Bestellnummer LA05 011 6410

HTA 30 ohne Akku und Ladegerät  
Bestellnummer LA05 011 6400



Sie sparen 66 €\*\*  
**299 €**

**239 €**

AKKU-DRUCKREINIGER

**RCA 20**

10,8 V • max. 24 bar • max. 230 l/h • 1,3 kg<sup>Ⓢ</sup>

- Für kleinere Reinigungsarbeiten rund um Haus und Garten
- Reinigung ohne stationären Strom- und Wasseranschluss möglich
- Schneller Strahlwechsel durch 4-in-1-Düse



**DOPPELT SPAREN IM SET!**  
Set-Ersparnis + Cashback

Set RCA 20 mit 2x AS 2 und AL 1  
Bestellnummer RA02 011 7610

RCA 20 ohne Akku und Ladegerät  
Bestellnummer RA02 011 7600

Sie sparen 66 €\*\*  
**229 €**

**169 €**



AKKU-KOMPRESSOR

**KOA 20**

10,8 V • 1,5 kg<sup>Ⓢ</sup>

- Zum bequemen Aufpumpen/Entlüften von Freizeit- und Sportgeräten sowie Reifen
- Hochdruckfunktion oder Volumenfunktion wählbar
- Einfache Bedienung mithilfe von ergonomisch angeordnetem Display

Set KOA 20 mit AS 2 und AL 1  
Bestellnummer SA06 011 8210

KOA 20 ohne Akku und Ladegerät  
Bestellnummer SA06 011 8200



Sie sparen 44 €\*\*  
**139 €**

**99 €**

AKKU-SPRITZGERÄT

**NEU SGA 30**

10,8 V • 2,1 kg<sup>Ⓢ</sup>

- Bequemes, präzises und gleichmäßiges Ausbringen von Pflanzenschutz und -pflegemitteln für kleine bis mittelgroße Gärten
- Pumpenkopf mit stufenloser Druckeinstellung und Ladezustandsanzeige

Set SGA 30 mit AS 2 und AL 1  
Bestellnummer SA09 011 7010

SGA 30 ohne Akku und Ladegerät  
Bestellnummer SA09 011 7000



Sie sparen 44 €\*\*  
**159 €**

**119 €**

AKKU-HANDSAUGER

**SEA 20**

10,8 V • 1,1 kg<sup>Ⓢ</sup>

- Schnelle und effiziente Reinigung von kleinen Flächen im und ums Haus
- Vielseitig verwendbar dank umfangreichem Zubehör
- 2-stufiges Filtersystem mit waschbarem Vorfilter für effektive Luftfiltration

Set SEA 20 mit AS 2 und AL 1  
Bestellnummer SA03 011 7310

SEA 20 ohne Akku und Ladegerät, inkl. Düsen und Transporttasche  
Bestellnummer SA03 011 7300



Sie sparen 44 €\*\*  
**139 €**

**99 €**

AKKU-BLASGERÄT

**BGA 30**

10,8 V • 1,5 kg<sup>Ⓢ</sup>

- Für den Einsatz in lärmsensiblen Bereichen
- Für die effiziente Reinigung von kleinen bis mittelgroßen befestigten Flächen
- Schneller Wechsel von langem Blasrohr zu kurzer Düse und umgekehrt

Set BGA 30 mit 2x AS 2 und AL 1  
Bestellnummer BA08 011 5910

BGA 30 ohne Akku und Ladegerät  
Bestellnummer BA08 011 5900



Sie sparen 66 €\*\*  
**169 €**

**109 €**



# AKKU AK-SYSTEM

Das AK-System überzeugt mit hoher Leistungsstärke und Ausdauer. Mit dem breiten Geräteangebot sind Sie jeder Aufgabe im Garten gewachsen. Alle AK Akkus sind mit den Ladegeräten AL 101 und AL 301 sowie jedem Gerät aus dem AK-System kombinierbar.

## STARTER SETS

Für jede Aufgabe die richtige Menge Akku-Power. Die Starter Sets bestehen jeweils aus einem oder zwei AK Akkus und einem Ladegerät.

**DOPPELT SPAREN IM SET!**  
Set-Ersparnis + Cashback



| AKKUS                                      | Bestellnummer | Sie sparen | Preis        |
|--|---------------|------------|--------------|
| <b>AK 10</b><br>1× AK 10 + AL 101          | 4520 007 5900 | 19 €**     | <b>129 €</b> |
| <b>AK 20</b><br>1× AK 20 + AL 101          | 4520 007 5901 | 29 €**     | <b>159 €</b> |
| <b>AK 30 S</b><br>1× AK 30 S + AL 101      | 4520 007 5902 | 39 €**     | <b>189 €</b> |
| <b>AK 20 PLUS</b><br>2× AK 20 + AL 101     | 4520 007 5903 | 48 €**     | <b>279 €</b> |
| <b>AK 30 S PLUS</b><br>2× AK 30 S + AL 101 | 4520 007 5904 | 68 €**     | <b>339 €</b> |

## AKKUS

| AKKUS          | Bestellnummer | Preis        |
|----------------|---------------|--------------|
| <b>AK 10</b>   | 4520 400 6530 | <b>99 €</b>  |
| <b>AK 20</b>   | 4520 400 6535 | <b>139 €</b> |
| <b>AK 30 S</b> | 4520 400 6545 | <b>179 €</b> |



## LADEGERÄTE

| LADEGERÄTE                      | Bestellnummer | Preis        |
|---------------------------------|---------------|--------------|
| <b>STANDARDLADEGERÄT AL 101</b> | 4850 430 2520 | <b>49 €</b>  |
| <b>SCHNELLLADEGERÄT AL 301</b>  | EA09 430 5500 | <b>139 €</b> |



AKKU-MOTORSÄGE

### MSA 60 C-B

36 V • 0,9 kW • 2,5 kg<sup>Ⓞ</sup>



- Leise Akku-Motorsäge für lärmsensible Bereiche
- Gute Schnittleistung durch 1/4" PM3-Sägekette
- Einfaches Nachspannen der Kette dank STIHL Kettenschnellspannung

Schienenlänge 30 cm

MSA 60 C-B ohne Akku und Ladegerät  
Bestellnummer MA04 011 5800

**199 €**



AKKU-HECKENSCHERE

### HSA 50

36 V • 0,35 kW • 2,9 kg<sup>Ⓞ</sup>



- Präzise durch lasergeschnittene, diamantgeschliffene und gehärtete Messer
- Optimaler Halt der Zweige durch tropfenförmige Messer
- Aufgeschraubter Führungsschutz für einfache Handhabung

Schnittlänge 50 cm

HSA 50 ohne Akku und Ladegerät  
Bestellnummer 4521 011 3560

**169 €**



AKKU-HECKENSCHNEIDER

### HLA 56 (135°)

36 V • 0,35 kW • 3,8 kg<sup>Ⓞ</sup>



- Für höhere Hecken und Boden-decker im heimischen Garten
- Leicht zu handhaben und einfach zu bedienen
- Hohe Schnittleistung

Schnittlänge 45 cm

HLA 56 ohne Akku und Ladegerät  
Bestellnummer HA01 011 2910

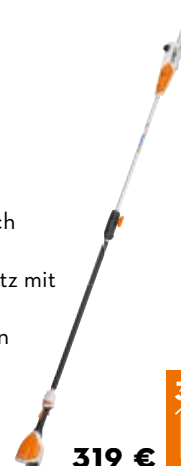
**249 €**



AKKU-HOCHENTASTER

### HTA 50

36 V • 0,83 kW • 3,6 kg<sup>Ⓞ</sup>



- Sicheres Entfernen loser Äste durch robusten Asthaken
- Intuitiver Bediengriff für den Einsatz mit der rechten oder der linken Hand
- Teilbarer Schaft für einen einfachen Transport und Lagerung

Schienenlänge 25 cm

HTA 50 ohne Akku und Ladegerät  
Bestellnummer LA02 011 6400

**319 €**





# JETZT CASHBACK SICHERN

ERHALTEN SIE BIS ZU 250 €  
CASHBACK BEIM KAUF EINES  
AUSGEWÄHLTEN STIHL GERÄTS.

So funktioniert's:



Im Aktionszeitraum eines der  
ausgewählten Geräte kaufen



Nach dem Kauf den Kaufbeleg auf  
[stihl-aktionen.de](http://stihl-aktionen.de) hochladen



Und bis zu 250 € Cashback  
als Gutschrift erhalten

Aktionszeitraum 01.03. - 30.06.2026\*\*



\*Weitere Informationen und Teilnahme-  
bedingungen unter [stihl-aktionen.de](http://stihl-aktionen.de)

AKKU-BLASGERÄT

## BGA 50

36 V • 11 N<sup>Ⓢ</sup> • 2,2 kg<sup>Ⓢ</sup>

- Für den Einsatz in lärmsensiblen Bereichen
- Konstante Blasleistung über die gesamte Akkulaufzeit
- Werkzeugloses Abnehmen des Blasrohrs vom Gehäuse



BGA 50 ohne Akku und Ladegerät  
Bestellnummer BA05 011 5930

159 €



AKKU-SAUGHÄCKSLER

## SHA 56

36 V • 4,2 kg<sup>Ⓢ</sup>

- Ergonomische Bedienung als Bläsergerät  
oder Saughäcksler mit drehbarem Handgriff
- Asymmetrisch geformter 40 l Fangsack für  
Komfort beim Saughäckseln
- Schneller Wechsel von Blas- in Saugbetrieb  
durch werkzeuglosen Umbau



SHA 56 ohne Akku und Ladegerät  
Bestellnummer SA02 011 7100

269 €



AKKU-NASS- UND TROCKENSAUGER

## NEU SEA 50 L

36 V • max. 160 mbar • 28,8 l/s • 5,8 kg<sup>Ⓢ</sup>

- Akku-Nass-/Trockensauger  
für den privaten oder  
semiprofessionellen Einsatz
- Tragbar für hohe Flexibilität  
bei Arbeiten auf Treppen  
oder in engen Räumen
- Durchdachte Zubehörunter-  
bringung für ein flexibles,  
angenehmes Arbeiten



SEA 50 L ohne Akku und Ladegerät  
Bestellnummer SA08 011 7300

189 €



AKKU-HOCHDRUCKREINIGER

## REA 60 PLUS

36 V • max. 130 bar • max. 270 l/h • 6,5 kg<sup>Ⓢ</sup>

- Hohe Flexibilität durch besonders  
kompaktes, leichtes und tragbares  
Design
- 3-in-1-Düse mit Rotor-, Flachstrahl-  
und Reinigungsmitteldüse
- Integrierte Schlauchtrommel zur  
praktischen Aufbewahrung des  
Hochdruckschlauchs



REA 60 PLUS ohne Akku und Ladegerät  
Bestellnummer RA01 011 7600

259 €



Unverbindliche Preisempfehlungen des Herstellers in Euro inkl. MwSt. \*\* Für einzelne Geräte gelten abweichende Aktionszeiträume.

Ⓢ Kraftangabe in Newton (N) zum Vergleich der Leistung von Bläsergeräten Ⓢ Ohne Akku Ⓢ Ohne Akku, betriebsbereit  
BGA 50: L<sub>pa</sub>/L<sub>wa</sub>=78/88 dB(A); a<sub>w</sub>=-/0,6 m/s<sup>2</sup> | SHA 56 Saugmodus: L<sub>pa</sub>/L<sub>wa</sub>=83/94 dB(A); a<sub>w</sub>=0,8/0,8m/s<sup>2</sup>; Blasmusmodus: L<sub>pa</sub>/L<sub>wa</sub>=81/94 dB(A); a<sub>w</sub>=1,1/- (m/s<sup>2</sup>)

SEA 50 L: L<sub>pa</sub>/L<sub>wa</sub>=68/- dB(A) | REA 60 PLUS: L<sub>pa</sub>/L<sub>wa</sub>=72/85 dB(A); a<sub>w</sub>=2,0 m/s<sup>2</sup>

L<sub>pa</sub> = Schalldruckpegel; L<sub>wa</sub> = Schallleistungspegel; a<sub>w</sub> = Vibrationswert links/rechts; K = Unsicherheit nach Richtlinie 2006/42/EG, für Schall in dB(A) = 2,0; für Vibration in m/s<sup>2</sup> = 2

AKKU-RASENMÄHER

**RMA 235**

36 V • 13,0 kg<sup>Ⓞ</sup>

- Leichter Akku-Rasenmäher
- Für den geräuscharmen Einsatz auf kleinen Rasenflächen
- Maximale Effizienz dank strömungsoptimiertem Messer

Schnittbreite 33 cm

Set RMA 235 mit AK 20 und AL 101  
Bestellnummer 6311 011 1418

RMA 235 ohne Akku und Ladegerät  
Bestellnummer 6311 011 1425



**DOPPELT SPAREN IM SET!**  
Set-Ersparnis + Cashback

Sie sparen **48 €\*\***  
**339 €** **BIS ZU 35€\***  
↑ CASH BACK  
**199 €**

AKKU-RASENMÄHER

**RMA 239 C**

36 V • 15,0 kg<sup>Ⓞ</sup>

- Für den geräuscharmen Einsatz auf kleinen bis mittelgroßen Rasenflächen
- Maximale Effizienz dank strömungsoptimiertem Messer
- Einfaches Entleeren des 40 l Grasfangkorbs durch Klappmechanismus

Schnittbreite 37 cm

Set RMA 239 C mit AK 20 und AL 101  
Bestellnummer 6320 011 1495

RMA 239 C ohne Akku und Ladegerät  
Bestellnummer 6320 011 1490



**DOPPELT SPAREN IM SET!**  
Set-Ersparnis + Cashback

Sie sparen **48 €\*\***  
**499 €** **BIS ZU 50€\***  
↑ CASH BACK  
**359 €**

AKKU-RASENMÄHER

**RMA 443**

36 V • 24,0 kg<sup>Ⓞ</sup>

- Bequeme Handhabung durch höhenverstellbaren Komfortlenker
- Einfache Schnitthöhenverstellung von 20 mm bis 100 mm
- Komfortables Arbeiten dank 52 l Grasfangkorb mit Füllstandsanzeige

Schnittbreite 41 cm

RMA 443 ohne Akku und Ladegerät  
Bestellnummer WA40 011 1400



**70€\***  
↑ CASH BACK  
**639 €**

AKKU-RASENMÄHER

**RMA 443 V**

36 V • 26,0 kg<sup>Ⓞ</sup>

- Akku-Rasenmäher mit Vario-Radantrieb
- Bequeme Handhabung durch höhenverstellbaren Komfortlenker
- Geeignet für kleinere Rasenflächen

Schnittbreite 41 cm

RMA 443 V ohne Akku und Ladegerät  
Bestellnummer WA40 011 1420



**100€\***  
↑ CASH BACK  
**719 €**

AKKU-RASENMÄHER

**RMA 448 V**

36 V • 27,0 kg<sup>Ⓞ</sup>

- Akku-Rasenmäher mit Vario-Radantrieb
- Für mittelgroße Rasenflächen
- Bequeme Handhabung durch höhenverstellbaren Komfortlenker

Schnittbreite 46 cm

RMA 448 V ohne Akku und Ladegerät  
Bestellnummer WA41 011 1400



**100€\***  
↑ CASH BACK  
**779 €**

AKKU-RASENLÜFTER

**RLA 240**

36 V • 14,0 kg<sup>Ⓞ</sup>

- Kompakter Akku-Rasenlüfter für kleinere, verwinkelte Rasenflächen
- Zum Vertikutieren und Striegeln von Rasenflächen geeignet
- Gewünschte Arbeitstiefe stufenlos einstellbar

Arbeitsbreite 34 cm

RLA 240 ohne Akku und Ladegerät  
Bestellnummer 6291 011 6610



**35€\***  
↑ CASH BACK  
**259 €**



AKKU-MOTORSENSE

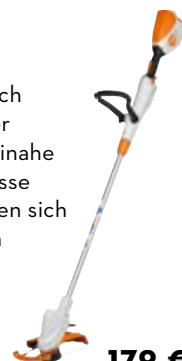
**NEU FSA 50**

36 V • 0,43 kW • 2,9 kg<sup>Ⓞ</sup>

- 2-in-1 Gerät: vom Trimmer einfach umbaubar zum Kantenschneider
- Flexibler Abstandshalter für beinahe restloses Trimmen um Hindernisse
- Schaftlänge und Bügelgriff lassen sich bequem werkzeuglos einstellen

Mähwerkzeug AutoCut C 3-2

FSA 50 ohne Akku und Ladegerät  
Bestellnummer FA11 011 5700



**25€\***  
↑ CASH BACK  
**179 €**

# STIHL KOMBISYSTEM

SO VIELFÄLTIG DIE AUFGABEN.  
SO EINZIGARTIG DER MOTOR.

Eine ganze Reihe unterschiedlicher Werkzeuge und nur ein Motor: Mit dem STIHL KombiSystem haben Sie mit minimalem Aufwand maximale Optionen bei der Arbeit.



BENZIN-KOMBIMOTOR

## KM 56 RC-E

27,2 cm<sup>3</sup> • 0,8 kW / 1,1 PS • 4,2 kg<sup>Ⓞ</sup>

- Einfaches Starten dank STIHL ErgoStart
- Manuelle Kraftstoffpumpe für einen beschleunigten Startvorgang
- Stoptaster zur schnellen Wiederaufnahme der Arbeit

**KM 56 RC-E**  
Bestellnummer  
4144 200 0016

**AKTION! 399 €**

statt 449 €\*\*



**AKKI**  
SYSTEM

AKKU-KOMBIMOTOR

## KMA 80 R

36 V • 0,8 kW • 3,4 kg<sup>Ⓞ</sup>

- Zwei Geschwindigkeitsstufen (ECO & Max) zusätzlich zur variablen Geschwindigkeitsregulierung
- Werkzeuglos verstellbarer Rundumgriff mit Softgriff

**KMA 80 R**  
ohne Akku und Ladegerät  
Bestellnummer  
FA08 011 6800

**319 €**



35€\*  
CASH BACK



**AKKI**  
SYSTEM

AKKU-KOMBIMOTOR

## KMA 120 R

36 V • 0,8 kW • 3,5 kg<sup>Ⓞ</sup>

- Für den Einsatz in lärmsensiblen Bereichen
- Zwei Geschwindigkeitsstufen (ECO & Max) zusätzlich zur variablen Geschwindigkeitsregulierung
- Werkzeuglos verstellbarer Rundumgriff mit Softgriff

**KMA 120 R** ohne Akku und Ladegerät  
Bestellnummer FA08 011 6820

**399 €**



**KOMBINIEREN SIE EINES  
DER VIELEN KOMBI-WERKZEUGE  
UND LOS GEHT'S**

**Noch mehr Auswahl an  
Kombi-Werkzeugen finden  
Sie bei uns vor Ort.**



BLASGERÄT  
**BG-KM**



- Befreit Wege und Flächen von Laub, Grasschnitt und Schnee

Bestellnummer 4606 740 5000 **209 €**

BODENFRÄSE  
**BF-KM**



- Zerkleinert auch schweren und lehmigen Untergrund

Bestellnummer 4601 740 5000 **349 €**

HECKENSCHNEIDER  
**HL-KM 145°**



- Ideal auch für den Einsatz in Bodennähe

Schnittlänge 50 cm  
Bestellnummer 4243 740 5003 **469 €**

KEHRBÜRSTE  
**KB-KM**



- Entfernt Schmutz auch aus tiefen Rillen und Furchen

Bestellnummer 4601 740 4905 **419 €**

SENSE  
**FS-KM**



- Ideal geeignet für Wiesenflächen mit zähem Gras
- Grasschneideblatt GrassCut 230-2

Bestellnummer 4180 200 0475 **169 €**

KANTENSCHNEIDER  
**FCB-KM**



- Für den Einsatz an Wegen, Zufahrten oder Beeträndern

Bestellnummer 4180 740 5002 **199 €**

\*Teilnahmebedingungen unter [stihl-aktionen.de](http://stihl-aktionen.de) \*\*Frühere unverbindliche Preisempfehlung. Alle Preise sind unverbindliche Preisempfehlungen des Herstellers in Euro inkl. MwSt.

Ⓞ Unbetankt, ohne Anbauwerkzeug

Ⓜ Ohne Akku und Anbauwerkzeug

**KM 56 RC-E:** L<sub>pa</sub>/L<sub>wa</sub>=96/106 dB(A); a<sub>hw</sub>=8,5/7,7 m/s<sup>2</sup> | **KMA 80 R:** L<sub>pa</sub>/L<sub>wa</sub>=90/102 dB(A); a<sub>hw</sub>=5,0/3,2 m/s<sup>2</sup> | **KMA 120 R:** L<sub>pa</sub>/L<sub>wa</sub>=90/102 dB(A); a<sub>hw</sub>=5,0/3,1 m/s<sup>2</sup>

L<sub>pa</sub> = Schalldruckpegel; L<sub>wa</sub> = Schallleistungspegel; a<sub>hw</sub> = Vibrationswert links/rechts; K = Unsicherheit nach Richtlinie 2006/42/EG, für Schall in dB(A) = 2,0; für Vibration in m/s<sup>2</sup> = 2



## AKKU AP-SYSTEM

Die leistungsstarken Akku-Geräte des AP-Systems sind für den täglichen professionellen Einsatz konzipiert. Sie sind so gebaut, dass sie auch widrigen Witterungsbedingungen trotzen und ihre Aufgaben mit der Leistung erledigen, die Profis erwarten.



### AKKUS

|                  | Bestellnummer |              |
|------------------|---------------|--------------|
| <b>NEU</b> AP 20 | 4850 400 6536 | <b>199 €</b> |
| AP 200 S         | 4850 400 6565 | <b>259 €</b> |
| <b>NEU</b> AP 30 | 4850 400 6546 | <b>309 €</b> |
| AP 300 S         | 4850 400 6575 | <b>409 €</b> |
| AP 500 S         | EA01 400 6505 | <b>499 €</b> |



### LADEGERÄTE

|                                | Bestellnummer |              |
|--------------------------------|---------------|--------------|
| <b>SCHNELLLADEGERÄT AL 301</b> | EA09 430 5500 | <b>139 €</b> |
| <b>SCHNELLLADEGERÄT AL 501</b> | EA09 430 5700 | <b>199 €</b> |

#### AKKU-MOTORSSENSE

### FSA 86 R

36 V • 0,65 kW • 3,3 kg<sup>①</sup>

- Variable Geschwindigkeitsregulierung
- Abstandsbügel schützt beim Arbeiten Hindernisse wie Bäume und Sträucher

**FSA 86 R** ohne Akku und Ladegerät  
Mähwerkzeug AutoCut C 6-2  
Bestellnummer FA05 011 5700



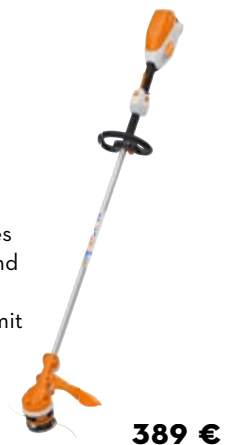
#### AKKU-MOTORSSENSE

### FSA 110 R

36 V • 1,0 kW • 3,2 kg<sup>①</sup>

- Variable Geschwindigkeitsregulierung
- Rapid Click System für ein schnelles, werkzeugloses Abnehmen des Mähkopfes
- Advanced EasySpool für ein einfaches und schnelles Bewickeln des Mähkopfes
- Werkzeuglos verstellbarer Rundumgriff mit Softgriff

**FSA 110 R** ohne Akku und Ladegerät  
Mähwerkzeug AutoCut C 12-2  
Bestellnummer FA05 011 5720



#### AKKU-HECKENSCHNEIDER

### HLA 66 (115°)

36 V • 0,4 kW • 3,8 kg<sup>②</sup>

- Für hohe und breite Hecken sowie bodendeckende Pflanzen
- Hohe Schnittleistung durch doppelseitig geschliffene Messer
- Leicht zu handhaben und einfach zu bedienen

**HLA 66** ohne Akku und Ladegerät  
Schnittlänge 50 cm  
Bestellnummer 4859 011 2910



#### AKKU-HOCHENTASTER

### HTA 66

36 V • 1,1 kW • 3,3 kg<sup>③</sup>

- Intuitiver Bediengriff für den Einsatz mit der rechten oder der linken Hand
- Sicheres Entfernen loser Äste in bis 5 m Höhe durch robusten Asthaken
- Schnelles Nachfüllen des Öltanks durch werkzeuglosen Tankdeckel

**HTA 66** ohne Akku und Ladegerät  
Schienenlänge 25 cm  
Bestellnummer LA03 200 0004



AKKU-HECKENSCHERE

**HSA 100**

36 V • 0,40 kW • 3,7 kg<sup>®</sup>



- Hohe Schnittleistung und konstante Hubzahl selbst unter Last
- Doppelseitig geschliffene Messer für präzise Schnitte
- Aufgeschraubter Schnitt- und Führungsschutz für eine erhöhte Sicherheit

**HSA 100** ohne Akku und Ladegerät  
Schnittlänge 60 cm  
Bestellnummer HA07 011 3530

**399 €**

AKKU-MOTORSÄGE

**MSA 160 C-B**

36 V • 1,5 kW • 3,1 kg<sup>®</sup>



- Leise Akku-Motorsäge für lärmsensible Bereiche
- Hohe Schnittleistung und feiner Schnitt
- Einfaches Nachspannen der Kette dank STIHL Kettenschnellspannung
- Auch mit Schienenlänge 30 cm erhältlich

**MSA 160 C-B** ohne Akku und Ladegerät  
Schienenlänge 25 cm  
Bestellnummer MA03 200 0003

**389 €**

AKKU-BLASGERÄT

**BGA 160**

36 V • 21 N • 2,6 kg<sup>®</sup>



- Zum Entfernen von Laub, Grünschnitt und Schmutz
- Konstante Blasleistung über die gesamte Akkulaufzeit
- Für den Einsatz in lärmsensiblen Bereichen

**BGA 160** ohne Akku und Ladegerät  
Bestellnummer BA09 011 5900

**359 €**

AKKU-SAUGHÄCKSLER

**SHA 140**

36 V • 5,1 kg<sup>®</sup>



- Für die schnelle und effiziente Reinigung unterschiedlicher Oberflächen
- Werkzeuglos abnehmbarer 55-l-Fangsack
- STIHL Air Flow Management unterstützt eine konstant hohe Saugleistung

**SHA 140** ohne Akku und Ladegerät  
Bestellnummer SA07 011 7100

**399 €**

AKKU-NASS- UND TROCKENSAUGER

**SEA 100 L**

36 V • max. 200 mbar • 55 l/s • 7,6 kg<sup>®</sup>

- 2 Leistungsstufen für hohe Saugleistung oder lange Akku-Laufzeit
- Durchdachte Zubehörunterbringung für ein flexibles, angenehmes Arbeiten
- Auswaschbares, wiederverwendbares PET-Filterelement



**SEA 100 L** ohne Akku und Ladegerät  
Bestellnummer SA04 011 7310

**AKTION! 269 €**

statt 299 €\*\*

AKKU-HOCHDRUCKREINIGER

**REA 100 PLUS**

36 V • max. 150 bar • max. 300 l/h • 6,7 kg<sup>®</sup>

- Ermöglicht vielseitige Reinigungsarbeiten ohne Strom- und Wasseranschluss
- Hohe Flexibilität durch besonders kompaktes, leichtes und tragbares Design
- 3-in-1-Düse mit Rotor-, Flachstrahl- und Reinigungsmitteldüse



**JETZT DOPPELT SPAREN!**  
Aktionspreis + Cashback

**50€\***  
CASH  
BACK

**REA 100 PLUS** ohne Akku und Ladegerät  
Bestellnummer RA01 011 7610

**AKTION! 349 €**

statt 379 €\*\*



\* Teilnehmende Bedingungen unter [stihl-aktionen.de](http://stihl-aktionen.de) \*\* Frühere unverbindliche Preisempfehlung. Alle Preise sind unverbindliche Preisempfehlungen des Herstellers in Euro inkl. MwSt.  
 ① Ohne Akku, mit Messer    ② Ohne Akku    ③ Ohne Akku, Führungsschiene, Sägekette und Sägekettenhaftöl  
**HSA 100:** L<sub>PA</sub>/L<sub>WA</sub>=76/84 dB(A); a<sub>hw</sub>=1,0/0,8 m/s<sup>2</sup> | **MSA 160 C-B:** L<sub>PA</sub>/L<sub>WA</sub>=85/93 dB(A); a<sub>hw</sub>=4,6/3,9 m/s<sup>2</sup> | **BGA 160:** L<sub>PA</sub>/L<sub>WA</sub>=80/57 dB(A); a<sub>hw</sub>=0,7 m/s<sup>2</sup>  
**SHA 140:** L<sub>PA</sub>/L<sub>WA</sub>=83/96 dB(A); a<sub>hw</sub>=0,6/0,7 m/s<sup>2</sup> | **SEA 100 L:** L<sub>PA</sub>/L<sub>WA</sub>=69 dB(A) | **REA 100 PLUS:** L<sub>PA</sub>/L<sub>WA</sub>=75/87 dB(A); a<sub>hw</sub>=1,7/2,0 m/s<sup>2</sup>  
 L<sub>PA</sub> = Schalldruckpegel; L<sub>WA</sub> = Schallleistungspegel; a<sub>hw</sub> = Vibrationswert links/rechts; K = Unsicherheit nach Richtlinie 2006/42/EG, für Schall in dB(A) = 2,0; für Vibration in m/s<sup>2</sup> = 2

# PERFEKTER RASEN. MIT GRATIS AKKU.

Beim Kauf eines **RMA 443 PV**, **RMA 448 PV** oder **RMA 453 PV** im Set mit dem Akku **AP 30** und dem Ladegerät **AL 301** erhalten Sie einen Gratis Akku\*\*



AKKU-RASENMÄHER  
**RMA 443 PV**  
36 V • 27,0 kg<sup>Ⓟ</sup>



- Akku-Rasenmäher mit Vario-Radantrieb
- Optimierte Leistung dank sequenzieller Akkuentladung
- Komfortables Arbeiten dank 52 l Grasfangkorb mit Füllstandsanzeige

Schnittbreite 41 cm

**RMA 443 PV**

ohne Akku und Ladegerät

Bestellnummer WA40 011 1410

**789 €**



AKKU-RASENMÄHER  
**RMA 448 PV**  
36 V • 28,0 kg<sup>Ⓟ</sup>



- Leistungsstarker Akku-Rasenmäher mit Vario-Antrieb
- Maximale Effizienz dank strömungsoptimiertem Messer und Eco-Modus
- Bequeme Handhabung durch höhenverstellbaren Komfortlenker

Schnittbreite 46 cm

**RMA 448 PV**

ohne Akku und Ladegerät

Bestellnummer WA41 011 1420

**869 €**



AKKU-RASENMÄHER  
**RMA 453 PV**  
36 V • 29,0 kg<sup>Ⓟ</sup>



- Akku-Rasenmäher mit Vario-Radantrieb
- Für mittelgroße Rasenflächen
- Optimierte Leistung dank sequenzieller Akkuentladung

Schnittbreite 51 cm

**RMA 453 PV**

ohne Akku und Ladegerät

Bestellnummer WA42 011 1400

**949 €**

**DOPPELT SPAREN IM SET!**  
Set-Ersparnis + Gratis-Akku\*\*



**NEU** Set **RMA 443 PV**  
mit AP 30 und AL 301

Sie sparen **128 €\***

Bestellnummer WA40 200 0008

**1.109 €**

**GESAMTERSPARNIS 537 €**

**DOPPELT SPAREN IM SET!**  
Set-Ersparnis + Gratis-Akku\*\*



**NEU** Set **RMA 448 PV**  
mit AP 30 und AL 301

Sie sparen **138 €\***

Bestellnummer WA41 200 0007

**1.179 €**

**GESAMTERSPARNIS 547 €**

**DOPPELT SPAREN IM SET!**  
Set-Ersparnis + Gratis-Akku\*\*



**NEU** Set **RMA 453 PV**  
mit AP 30 und AL 301

Sie sparen **138 €\***

Bestellnummer WA42 200 0007

**1.259 €**

**GESAMTERSPARNIS 547 €**

REINIGUNGSSET

## CARE & CLEAN KIT iMOW® & RASENMÄHER

Reinigungs- und Pflegemittelkit für iMOW® und Rasenmäher. Zur effektiven Reinigung von Gehäuse, Mähwerk sowie iMOW® Dockingstation.



**Vorteilspaket**

- 1 x MultiClean, 500 ml
- 1 x Reinigungsbürste mit Schaber
- 2 x Mikrofastertücher (Grau, Orange)
- 1 x Transporttasche

Bestellnummer  
0782 516 8605

**41,80 €**

## STIHL EMPFIEHLT

Um die Lebensdauer und maximale Leistung Ihrer STIHL Geräte zu unterstützen, empfehlen wir eine regelmäßige Pflege und Schmierung. Das erhöht die Freude an Ihrem Gerät und die Arbeiten gehen Ihnen leicht von der Hand.

In der Grafik rechts finden Sie die passenden Produkte für Ihren Gerätetyp. Für manuelle Produkte wie Gartenscheren eignet sich MultiSpray als Schmiermittel.



**MULTICLEAN**

Sprühflasche, 500 ml  
Bestellnummer  
0782 516 8200

**10,90 €**



**VARIOCLEAN**

Sprühflasche, 500 ml  
Bestellnummer  
0782 516 8001

**11,80 €**



**SUPERCLEAN**

Dose, 50 ml  
Bestellnummer  
0782 420 1001

**5,90 €**



**MULTISPRAY**

Dose, 50 ml  
Bestellnummer  
0730 411 7002

**3,50 €**

# BENZINGERÄTE

SIE HABEN DIE WAHL.  
WIR DAS RICHTIGE GERÄT.



AUFSITZMÄHER

## RT 4082

452 cm<sup>3</sup> • 8,2 kW / 11,1 PS • 203,0 kg<sup>Ⓞ</sup>

- Kompakter und wendiger Aufsitzmäher für exaktes Arbeiten
- Einfach bedienbare Schnitthöhenverstellung und Messerkupplung
- Für private Arbeiten und für Profis in der Garten- und Landschaftspflege



**JETZT DOPPELT SPAREN!**  
Aktionspreis + Cashback

BIS ZU **250€\***  
CASH BACK

Schnittbreite 80 cm  
Bestellnummer 6140 200 0005

**AKTION! 3.699 €**

statt 3.999 €\*\*

AUFSITZMÄHER

## RT 5097

452 cm<sup>3</sup> • 8,2 kW / 11,1 PS • 228,0 kg<sup>Ⓞ</sup>

- Leistungsstarker Aufsitzmäher für die Pflege großer Rasenflächen
- 1-Pedal-Fahrtrieb für zügiges Rangieren
- Einfach bedienbare Schnitthöhenverstellung und Messerkupplung



**JETZT DOPPELT SPAREN!**  
Aktionspreis + Cashback

BIS ZU **250€\***  
CASH BACK

Schnittbreite 95 cm  
Bestellnummer 6160 200 0023

**AKTION! 3.999 €**

statt 4.299 €\*\*

BENZIN-RASENMÄHER

## RM 443 T

139 cm<sup>3</sup> • 2,1 kW / 2,8 PS • 30,0 kg<sup>Ⓞ</sup>

- Kompakter Benzin-Rasenmäher
- Für verwinkelte und mittelgroße Rasenflächen
- Komfortables Arbeiten durch 1-Gang-Radantrieb



**JETZT DOPPELT SPAREN!**  
Aktionspreis + Cashback

BIS ZU **70€\***  
CASH BACK

Schnittbreite 41 cm  
Bestellnummer WB40 011 3410

**AKTION! 549 €**

statt 599 €\*\*

BENZIN-RASENMÄHER

## RM 448 V

166 cm<sup>3</sup> • 2,6 kW / 3,5 PS • 32,0 kg<sup>Ⓞ</sup>

- Robuster Benzin-Rasenmäher mit Vario-Radantrieb
- Für mittelgroße Rasenflächen
- Ausgerüstet mit einem höhenverstellbaren Komfortlenker



**JETZT DOPPELT SPAREN!**  
Aktionspreis + Cashback

BIS ZU **100€\***  
CASH BACK

Schnittbreite 46 cm  
Bestellnummer WB41 011 3410

**AKTION! 699 €**

statt 749 €\*\*



BENZIN-HECKENSCHERE

## HS 45

27,2 cm<sup>3</sup> • 0,75 kW / 1,0 PS • 4,8 kg<sup>Ⓞ</sup>

- Leichtes Einstiegermodell für die optimale Gehölzpflege im Hausgarten
- Komfortabel auch bei längeren Einsätzen dank STIHL Antivibrationssystem

Schnittlänge 45 cm  
Bestellnummer 4228 011 2937

**AKTION! 369 €**

statt 399 €\*\*

BENZIN-MOTORSENSE

## FS 38

27,2 cm<sup>3</sup> • 0,8 kW / 1,1 PS • 4,1 kg<sup>Ⓞ</sup>

- Manuelle Kraftstoffpumpe für einen beschleunigten Startvorgang
- STIHL ErgoStart oder STIHL ElastoStart nachrüstbar

Mähwerkzeug AutoCut C 6-2  
Bestellnummer 4140 012 2353



**AKTION! 199 €**

statt 229 €\*\*

BENZIN-MOTORSENSE

## FS 55

27,2 cm<sup>3</sup> • 0,8 kW / 1,1 PS • 4,8 kg<sup>Ⓞ</sup>

- Manuelle Kraftstoffpumpe für einen beschleunigten Startvorgang

Mähwerkzeug GrassCut 230-2  
Bestellnummer 4140 200 0522



**AKTION! 259 €**

statt 289 €\*\*

\*Teilnahmebedingungen unter [stihl-aktionen.de](http://stihl-aktionen.de) \*\*Frühere unverbindliche Preisempfehlung. Alle Preise sind unverbindliche Preisempfehlungen des Herstellers in Euro inkl. MwSt.

① Unbetankt ② Unbetankt, mit Messer ③ Unbetankt, ohne Schneidwerkzeug und Schutz

RT 4082: L<sub>pa</sub>/L<sub>wa</sub>=86/100 dB(A); a<sub>hw</sub>=3,0 m/s<sup>2</sup> | RT 5097: L<sub>pa</sub>/L<sub>wa</sub>=86/100 dB(A); a<sub>hw</sub>=2,6 m/s<sup>2</sup> | RM 443 T: L<sub>pa</sub>/L<sub>wa</sub>=79/93 dB(A); a<sub>hw</sub>=4,4 m/s<sup>2</sup> | RM 448 V: L<sub>pa</sub>/L<sub>wa</sub>=82/96 dB(A); a<sub>hw</sub>=4,4 m/s<sup>2</sup>

HS 45: L<sub>pa</sub>/L<sub>wa</sub>=97/106 dB(A); a<sub>hw</sub>=10,0/9,0 m/s<sup>2</sup> | FS 38: L<sub>pa</sub>/L<sub>wa</sub>=97/106 dB(A); a<sub>hw</sub>=9,5/8,0 m/s<sup>2</sup> | FS 55: L<sub>pa</sub>/L<sub>wa</sub>=96/106 dB(A); a<sub>hw</sub>=6,8/5,6 m/s<sup>2</sup>

L<sub>pa</sub> = Schalldruckpegel; L<sub>wa</sub> = Schallleistungspegel; a<sub>hw</sub> = Vibrationswert links/rechts; K = Unsicherheit nach Richtlinie 2006/42/EG, für Schall in dB(A) = 2,0; für Vibration in m/s<sup>2</sup> = 2

HOCHDRUCKREINIGER

## RE 80 X

230 V • 1,7 kW • 7,0 kg<sup>®</sup>

- Besonders kompakter und tragbarer Hochdruckreiniger
- Gründliche Reinigung durch Rotor- und Flachstrahldüse
- Schnellkupplung zur einfachen Verbindung des Hochdruckschlauchs und der Pistole



**JETZT DOPPELT SPAREN!**  
Aktionspreis + Cashback

Bestellnummer  
RE02 011 4505

**AKTION!**  
139 €

15€\*  
CASH  
BACK

statt 144 €\*\*

HOCHDRUCKREINIGER

## RE 90

230 V • 2,1 kW • 8,0 kg<sup>®</sup>

- Leichter und komfortabler Hochdruckreiniger
- Schnellkupplung zur einfachen Verbindung des Hochdruckschlauchs und der Pistole
- Parkposition zum Abstellen der Lanze in Arbeitspausen am Gerät



**JETZT DOPPELT SPAREN!**  
Aktionspreis + Cashback

Bestellnummer  
RE02 011 4540

**AKTION!**  
199 €

25€\*  
CASH  
BACK

statt 209 €\*\*

HOCHDRUCKREINIGER

## RE 100 PLUS CONTROL

230 V • 2,1 kW • 9,0 kg<sup>®</sup>

- Besonders komfortabler Hochdruckreiniger mit Zusatzausstattung
- Druckverstellung und LED-Druck-Anzeige direkt an der Pistole
- 3-in-1-Düse mit Rotor-, Flachstrahl- und Reinigungsmitteldüse



**JETZT DOPPELT SPAREN!**  
Aktionspreis + Cashback

Bestellnummer  
RE02 011 4529

**AKTION!**  
249 €

35€\*  
CASH  
BACK

statt 279 €\*\*



Mehr zur  
Reinigung von  
Pflastersteinen



## PFLASTERSTEINE REINIGEN

Mit einfachen Mitteln gegen Alltags- schmutz - wir zeigen, wie Sie Ihre Pflastersteine im Garten und rund ums Haus effektiv reinigen.



STEIN- & FASSADENREINIGER

## CS 100

- Für harte Stein-, Fassaden-, Beton-, Holz- oder Fliesenflächen. Löst zuverlässig hartnäckige Grünbeläge, Emissionsschmutz, Ruß und Staub.

5 l

Bestellnummer 0782 516 9500 **25,30 €**



FLÄCHENREINIGER

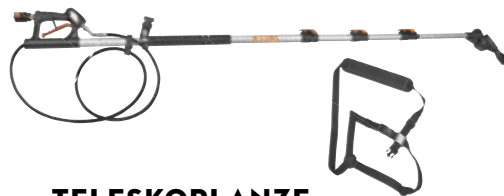
## RA 90

- Zur schnellen, spritzfreien Reinigung mittelgroßer Flächen.
- Mit Druckverstellung.
- Kompatibel mit RE 80 - RE 170, REA 60 - REA 100



Ø 25,5 cm

Bestellnummer 4910 500 3904 **47,90 €**



## TELESKOPLANZE

- Für die Reinigung schwer zugänglicher Stellen (z.B. Fassaden oder Dächer)
- Ausziehbar mit Schnellverschlüssen
- Kompatibel mit RE 80 - RE 170, REA 60 - REA 100

Länge 1,57 - 4 m

Bestellnummer 4910 550 3500 **120 €**

## ROTIERENDE BÜRSTENWALZE

- Für die schonende Reinigung größerer, empfindlicher Oberflächen (z.B. Terrassen mit Holz- oder Steinbelägen, Fassaden oder Garagentore)
- Kann je nach Bedarf direkt an der Pistole, am Strahlrohr oder auch an der STIHL Teleskoplanze montiert werden
- Kompatibel mit RE 80 - RE 170, REA 60 - REA 100



Arbeitsbreite 30 cm

Bestellnummer 4910 550 3400 **89 €**



ARBEITSBEKLEIDUNG  
FÜR EINSÄTZE MIT DER SÄGE

### DYNAMIC DUROTEC

- Erfüllt die Anforderungen an die professionelle Waldarbeit
- Gute Sichtbarkeit durch hohen Warnfarbenanteil und reflektierende Details
- Sehr guter Tragekomfort durch elastische Stoffe, elastische Verbindung zwischen Schnitenschutz und Oberstoff und individuell einstellbare Tailenweite
- Wasserdichter Abrieb- und Dornenschutz

|               |                      |              |
|---------------|----------------------|--------------|
| <b>Jacke</b>  | <b>Bestellnummer</b> | <b>229 €</b> |
| <b>Größen</b> | 0088 335 13..        |              |
| XS - 3XL, 99  |                      |              |

|  |                      |              |
|--|----------------------|--------------|
| <b>Bundhose</b>                          | <b>Bestellnummer</b> | <b>249 €</b> |
| <b>Größen</b>                            | 0088 342 32..        |              |
| XS - 3XL, S-6 - XXL-6,<br>S+6 - XL+6, 99 |                      |              |



VORDERBEINSCHUTZ

### FUNCTION CORE 270°

- Leicht und atmungsaktiv
- Für gelegentliche Anwendungen
- Hoher Tragekomfort durch elastische Gurte
- Praktisch zum schnellen Anlegen über die Hose



|                      |              |
|----------------------|--------------|
| <b>Bestellnummer</b> | <b>129 €</b> |
| 0088 521 04..        |              |

SCHNITTSCHUTZHANDSCHUHE

### NEU FUNCTION PROTECT MS

- Robuster Lederhandschuh mit Schnitenschutz und anliegendem Strickbündchen



|                      |                |
|----------------------|----------------|
| <b>Bestellnummer</b> | <b>29,90 €</b> |
| 0088 610 05..        |                |

Vervollständigen Sie die Bestellnummer (..) mit der Zahlenangabe, die Ihrer Größe entspricht: S | 8 = 08; M | 9 = 09; L | 10 = 10; XL | 11 = 11; XXL | 12 = 12

MOTORSÄGENSTIEFEL

### FUNCTION ACTIVE

- Hoher Tragekomfort bei jedem Wetter
- Besonders geeignet für gelegentliche Einsätze und privaten Gebrauch



|                      |              |
|----------------------|--------------|
| <b>Bestellnummer</b> | <b>179 €</b> |
| 0088 532 06..        |              |

.. Die Endnummer der Bestellnummer entspricht ihrer Größenangabe: 36 / 37 / 38 / 39 / 40 / 41 / 42 / 43 / 44 / 45 / 46 / 47 / 48 / 49 / 50



SCHUTZBRILLEN

### DYNAMIC LIGHT PLUS

- Robuste rahmenlose Schutzbrille mit großem Sichtfeld, weiche rutschhemmende Bügelenden, kann am Helmset DYNAMIC X-Ergo befestigt werden

|              |                      |                |
|--------------|----------------------|----------------|
| <b>Farbe</b> | <b>Bestellnummer</b> | <b>19,90 €</b> |
| Gelb         | 0000 884 0372        |                |
| Grau         | 0000 884 0371        |                |
| Transparent  | 0000 884 0370        |                |

HELMSET

### DYNAMIC LIGHT

- Helmset mit dem geringsten Gewicht im STIHL Sortiment, für private und professionelle Anwendungen
- Kopfband mit Ratschenverstellung
- Schweißband aus Kunstleder



|                      |             |
|----------------------|-------------|
| <b>Bestellnummer</b> | <b>74 €</b> |
| 0000 888 0825        |             |

AKKU-RASENMÄHER

**RMA 248 T**

36 V • 29,0 kg<sup>①</sup>

- Leistungsstarker Akku-Rasenmäher mit 1-Gang-Radantrieb
- Bequeme Handhabung durch höhenverstellbaren Komfortlenker

Schnittbreite 46 cm

RMA 248 T ohne Akku und Ladegerät

Bestellnummer WA21 011 1410



589 €

70€\*  
CASH BACK



AKKU-HECKENSCHERE

**HSA 60**

36 V • 0,4 kW • 3,5 kg<sup>②</sup>

- Präzise durch lasergeschnittene, diamantgeschliffene und gehärtete Messer
- Optimaler Halt der Zweige durch tropfenförmige Messer
- Ergonomisch durch drehbaren Multifunktionsgriff

Schnittlänge 60 cm

HSA 60 ohne Akku und Ladegerät

Bestellnummer HA06 011 3530



289 €

35€\*  
CASH BACK



AKKU-MOTORSÄGE

**MSA 80 C-B**

36 V • 1,5 kW • 2,9 kg<sup>③</sup>

- Für den Einsatz in lärmsensiblen Bereichen
- Gute Schnittleistung durch 1/4" PM3-Sägekette
- Einfaches Nachspannen der Kette dank STIHL Kettenschnellspannung

Schienenlänge 35 cm

MSA 80 C-B ohne Akku und Ladegerät

Bestellnummer MA04 011 5843



389 €

50€\*  
CASH BACK



\*Teilnahmebedingungen unter [stihl-aktionen.de](http://stihl-aktionen.de)  
 ① Ohne Akku, mit Messer  
 ② Ohne Akku, Führungsschiene, Sägekette und Sägekettenhäufel  
 ③ Ohne Akku  
 RMA 248 T: L<sub>wa</sub>/L<sub>wa</sub>=79/95 dB(A); a<sub>w</sub>=1,5/1,0 m/s<sup>2</sup> | HSA 60 C-B: L<sub>wa</sub>/L<sub>wa</sub>=85/93 dB(A); a<sub>w</sub>=4,2/3,9 m/s<sup>2</sup>  
 L<sub>pa</sub> = Schalldruckpegel; L<sub>wa</sub> = Schalleistungspegel; a<sub>w</sub> = Vibrationswert links/rechts; K = Unsicherheit nach Richtlinie 2006/42/EG, für Schall in dB(A) = 2,0; für Vibration in m/s<sup>2</sup> = 2  
 Alle Preise sind unverbindliche Preisempfehlungen des Herstellers in Euro inklusive Mehrwertsteuer. Aktionsangebote gültig nur solange Vorrat reicht.  
 Aus Angaben oder Abbildungen dieses Prospektes können keine Ansprüche geltend gemacht werden. Änderungen in Technik, Form und Ausstattung vorbehalten.

**GROßES GEWINNSPIEL**

**Mitmachen und Chance nutzen!**

Füllen Sie einfach diese Teilnahmekarte aus und geben den Abschnitt bei uns ab. Wir freuen uns über Ihren Besuch. Die STIHL Vertriebszentrale AG & Co. KG verlost folgenden Preis:



EXKLUSIVE SAMMLER-EDITION DER MS 500i

**„CENTENNIAL EDITION“  
IM WERT VON 2.499 €**

Teilnahme- und Datenschutzbedingungen: Veranstalter dieses Gewinnspiels ist die STIHL Vertriebszentrale AG & Co. KG, Robert-Bosch-Str. 13, 64807 Dieburg, Tel. +49 (0) 6071 30 55 358. Impressum: [www.stihl.de/de/legal-info/impressum](http://www.stihl.de/de/legal-info/impressum). Der Teilnahmeabschluss 31.05.2026 ausschließlich durch Abgabe der Teilnahmekarte beim Fachhändler. Die eingegangenen Teilnahmekarten werden an den Veranstalter übermittelt. Die Auslosung des Gewinners erfolgt beim Veranstalter. Teilnahmeberechtigt sind volljährige Personen ab 18 Jahren (mit Wohnsitz in Deutschland). Mitarbeitende der Unternehmensgruppe sind von der Teilnahme ausgeschlossen. Der Gewinn kann nicht ausbezahlt oder getauscht werden. STIHL informiert den Gewinner per Post, bei welchem Fachhändler der Gewinn abzuholen ist. Der konkrete Fachhändler wird über den Gewinner ausschließlich zur Gewinnabgabe an diesen informiert. Der Rechtsweg ist **16** beschloss. Verantwortlicher für die Datenverarbeitung ist der o.g. Veranstalter. Ihre personenbezogenen Daten (Name, Anschrift, Telefonnummer, Mailadresse) erheben wir über die von Ihnen ausgefüllte und beim Fachhändler abgegebene Teilnahmekarte nach Teilnahmeabschluss. Ihre Daten verarbeiten wir ausschließlich zur Durchführung, Abwicklung des Gewinnspiels inkl. Auskehrung des Gewinns mittels Übergabe durch den Fachhändler gem. Art. 6 Abs. 1 lit. b DSGVO. Wir löschen die Teilnehmerdaten spätestens 3 Monate nach Abschluss des Gewinnspiels, es sei denn, dass Gewinnerdaten gem. §§ 147 Abs. 1 AO, 257 Abs. 1 HGB einer längeren Aufbewahrung bedürfen. Ihre Betroffenenrechte gem. Art. 15f DSGVO können Sie gegenüber unserem Datenschutzbeauftragten per Mail unter [datschutz-dv@stihl.de](mailto:datschutz-dv@stihl.de) geltend machen. Detaillierte Informationen zu Teilnahme- und Datenschutzbedingungen, sowie Ihren Betroffenenrechten finden Sie unter: [www.stihl.de/de/gewinnspiel-fruehjahrsprospekt-teilnahmebedingungen](http://www.stihl.de/de/gewinnspiel-fruehjahrsprospekt-teilnahmebedingungen).

NAME \_\_\_\_\_

ANSCHRIFT \_\_\_\_\_

TELEFON \_\_\_\_\_

E-MAIL \_\_\_\_\_



TZ3

[www.blauer-engel.de/uz195](http://www.blauer-engel.de/uz195)

Dieses Druckerzeugnis wurde mit dem Blauen Engel ausgezeichnet