

WI-FI MANUAL



Download and Operation

ENGLISH

● Introduction to WI-FI Functions

This product is equipped with Wi-Fi[®] technology, allowing users to operate the air conditioner via Wi-Fi.

In order to use this feature, the system must be connected to the internet through a local router and modem.

The correct APP must also be downloaded and installed on a mobile device.

- ※ Thank you for purchasing this product.
- ※ Please read this manual carefully and thoroughly before operating the unit.
- ※ Take care of this manual for future reference.

CONTENTS

Download and install the control software 1

Add Device 2

Reset Air conditioner WI-FI module 4

Smartphone, pad or other mobile terminals connect to WI-FI or hotspot 5

WI-FI operation 5

Appendix A:<Config failed check items> 5

Download and install the control software

The control software can be downloaded and installed as follows.

1. For mobile devices such as smart phones and tablet (Android 7.0 or later, and iOS 12.0 or newer systems), search for "AUX Home" on Google Play Store for Android devices or the App Store for iOS devices to download and install the application.
2. For mobile devices (currently supporting only Android and iOS operating systems), use a third-party scanning tool to scan the "QR code" (see Fig.1), which will automatically redirect you to the AUX Home download page, where you can download and install the application.



Android version



iOS version

figure 1

ENGLISH

- ① When the APP is installed, you need to first select your region upon entering the APP. (See Fig.2)

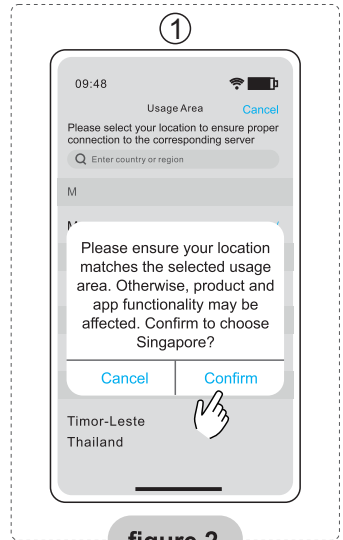


figure 2

Download and install the control software

- ② Click the "Agree" button (a privacy pop-up appears during the first login).
If you already have an account, enter your credentials to log in directly.(see Fig.3)

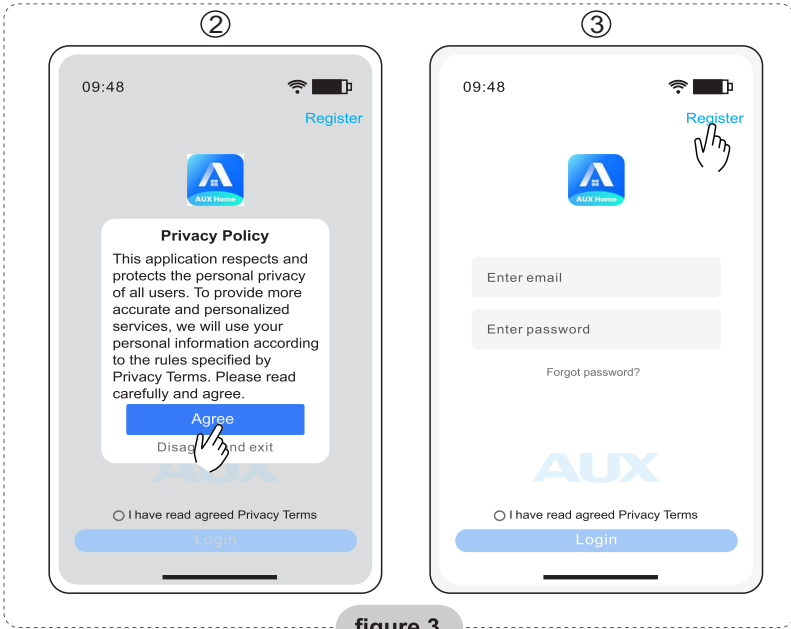


figure 3

- ③ Click "Register" to start creating your account.(see Fig.3)
- ④ Please read and agree to the User Privacy and Service Terms before registering.
- ⑤ Enter your email to register an account.

Add Device

Note:

- 1.To ensure a successful configuration, please make sure that the mobile device being used for the setup is connected to the local network.
- 2.If the configuration has failed, press "Config failed check items" to review troubleshooting steps that will help to properly reconfigure the Air Conditioner.

- ① Click the "Add Device" button.(see Fig.4)
- ② Select the device category.(see Fig.4)
- ③ Enter Wi-Fi information. Click the "Next Step" .
- ④ After powering on the device, perform a device reset (refer to the smartphone reset instructions).
- ⑤ Click "Next Step" to start connecting.(see Fig.4)
- ⑥ Device successfully added. Enter a name for the air conditioner.(see Fig.4)

Add Device

ENGLISH

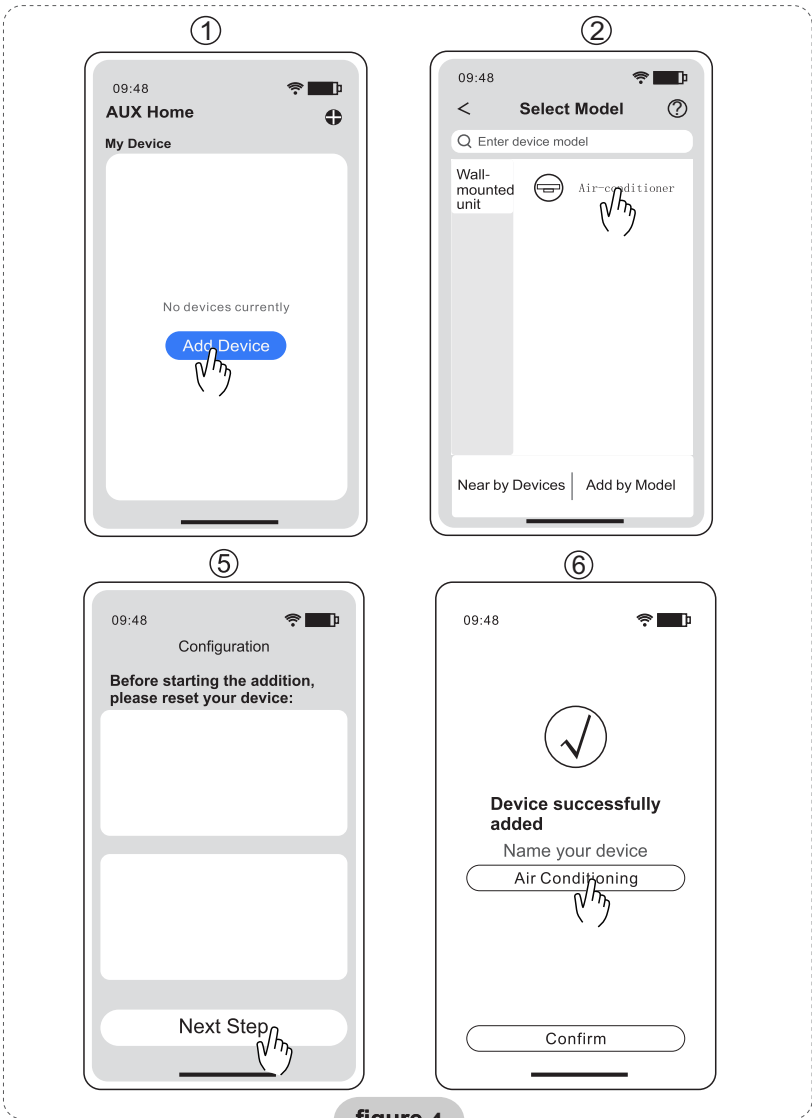


figure 4

After the configuration is successful, click the corresponding Air Conditioner name to enter the control interface for further operation.

Reset Air conditioner Wi-Fi module

The Wi-Fi® must be setup if the system has never been configured. If the local router/modem are replaced then the Wi-Fi® must be rest and then reconfigured.

There is a [📶] or [swing] or [power] button on the control panel of the Mobile room air conditioner or Dehumidifier, Long press the [📶] or [swing] or [power] button for 5 Seconds and hear a “beep” sound, indicating that the device has been reset.

Note:

The handheld controls shown below are just a few of the different types of controls available. Please rely on the handheld controller that came with your unit as many of the operations are the same.

When the Air Conditioner is running, press the “COOL”(or SOFT or TURBO or SILENCE) button and “+” button together for 3s.The reset is successful after 8 beep sounds, then a 2 second pause followed by 2 more beeps.(see Fig.5)

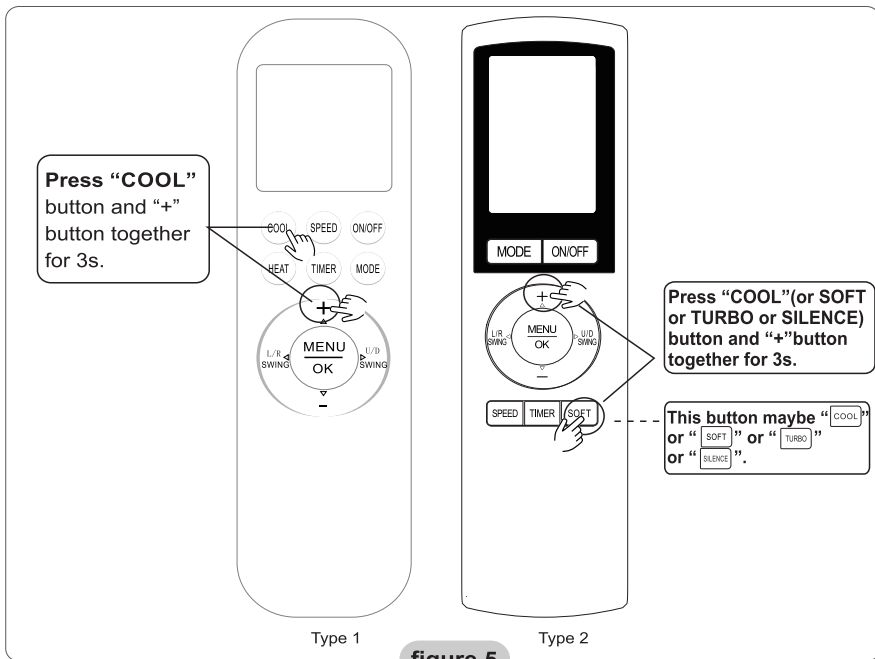


figure 5

Note:

If the device is still not connected successfully, please attempt another reset of the air conditioner Wi-Fi® as described above.

ENGLISH

Smartphone ,pad or other mobile terminals connect to Wi-Fi or hotspot

Note:

A wireless router is required for the Wi-Fi function to work. Please purchase one if you do not already have one.

- 1.Ensure your device is powered on.
- 2.When connecting, keep your mobile terminals close to the air conditioner.
- 3.Connect your phone to your home Wi-Fi network.
- 3.Enable the 2.4GHz wireless network on your router. If unsure whether your router supports 2.4GHz, please contact the manufacturer.
- 4.It's recommended to use a Wi-Fi network name containing only letters and numbers. If your network name includes special characters, please modify it in your router settings.
- 5.If you cannot retrieve Wi-Fi information, please check if you have granted the app the necessary permissions.

Wi-Fi operation

After the WIFI connection is successful, please scan the QR code below for specific usage methods.(see Fig.6)



Appendix A:<Config failed check items>

- 1.Please make sure the mobile is connected to the local Wi-Fi. It may be necessary to put the phone in airplane mode but then turn on only the Wi-Fi.
- 2.Please check whether the module was reset successfully.
For details, see "Reset Air conditioner Wi-Fi module".
- 3.Please check the Wi-Fi name of the router, it is recommended to avoid using spaces and other non-alphanumeric characters in the name.
- 4.Please check the Wi-Fi password, the password cannot contain more than 32 characters, it is also recommended not use spaces or special symbols.
- 5.Please check whether the Wi-Fi password is inputted correctly in the APP during configuration. You can check show password to confirm the Wi-Fi password.

MANUEL WIFI



Téléchargement et Fonctionnement

● Introduction aux fonctions WI-FI

Ce produit est équipé de la technologie Wi-Fi[®], permettant aux utilisateurs de faire fonctionner le climatiseur via Wi-Fi.

Pour utiliser cette fonctionnalité, le système doit être connecté à Internet via un routeur local et un modem.

L'application correcte doit également être téléchargée et installée sur un appareil mobile.

- ※ Merci d'avoir acheté ce produit.
- ※ Veuillez lire attentivement et soigneusement ce manuel avant d'utiliser l'appareil.
- ※ Conservez ce manuel pour référence future.

CONTENU

Téléchargez et installez le logiciel de contrôle 1

Ajouter un appareil 2

Réinitialiser le module WI-FI du climatiseur 4

Smartphone, tablette ou autre terminal mobile connecté au WI-FI ou au point d'accès. 5

Fonctionnement du WI-FI 5

Annexe A : <Éléments de vérification de configuration échouée> 5

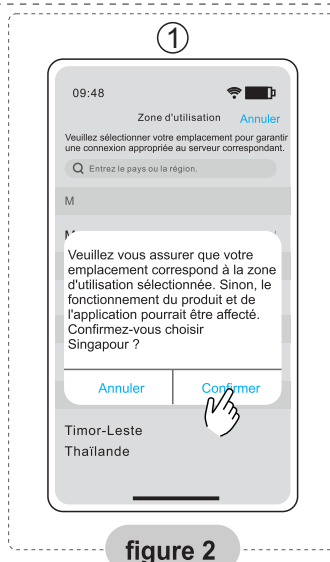
Téléchargez et installez le logiciel de contrôle

Le logiciel de contrôle peut être téléchargé et installé comme suit.

1. Pour les appareils mobiles tels que les smartphones et les tablettes (systèmes Android 7.0 ou ultérieur et iOS 12.0 ou plus récent), recherchez «AUX Home» sur Google Play Store pour les appareils Android ou sur l'App Store pour les appareils iOS afin de télécharger et installer l'application.
2. Pour les appareils mobiles (actuellement pris en charge uniquement sur les systèmes d'exploitation Android et iOS), utilisez un outil de scan tiers pour scanner le «code QR» (voir Fig.1), ce qui vous redirigera automatiquement vers la page de téléchargement de l'application AUX Home, où vous pourrez télécharger et installer l'application.



- ① Lorsque l'application est installée, vous devez d'abord sélectionner votre région en entrant dans l'application. (Voir Fig.2)



FRANÇAIS

Téléchargez et installez le logiciel de contrôle

- ② Cliquez sur le bouton «Accepter» (une fenêtre contextuelle de confidentialité apparaît lors de la première connexion).
Si vous avez déjà un compte, entrez vos identifiants pour vous connecter directement (voir Fig.3).

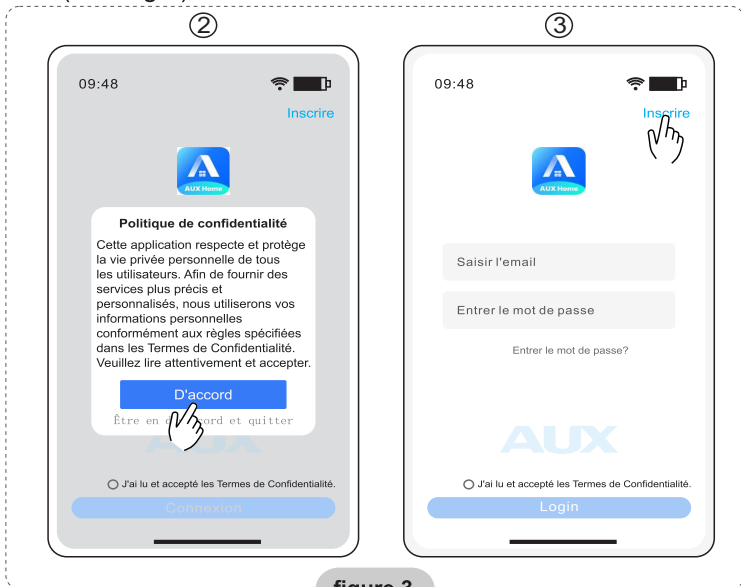


figure 3

- ③ Cliquez sur «S'inscrire» pour commencer à créer votre compte (voir Fig.3).
④ Veuillez lire et accepter les Conditions de confidentialité et de service avant de vous inscrire.
⑤ Entrez votre adresse e-mail pour enregistrer un compte.

Ajouter un appareil

Remarque :

1. Pour garantir une configuration réussie, veillez à ce que l'appareil mobile utilisé pour la configuration soit connecté au réseau local.
2. Si la configuration a échoué, appuyez sur «Éléments de vérification en cas d'échec de configuration» pour consulter les étapes de dépannage qui permettront de reconfigurer correctement le climatiseur.

- ① Cliquez sur le bouton «Ajouter un appareil» . (voir Fig.4)
② Sélectionnez la catégorie de l'appareil. (voir Fig.4)
③ Entrez les informations Wi-Fi. Cliquez sur «Étape suivante» .
④ Après avoir allumé l'appareil, effectuez une réinitialisation de l'appareil (reportez-vous aux instructions de réinitialisation du smartphone).
⑤ Cliquez sur «Étape suivante» pour commencer la connexion. (voir Fig.4)
⑥ Appareil ajouté avec succès. Entrez un nom pour le climatiseur. (voir Fig.4)

Ajouter un appareil

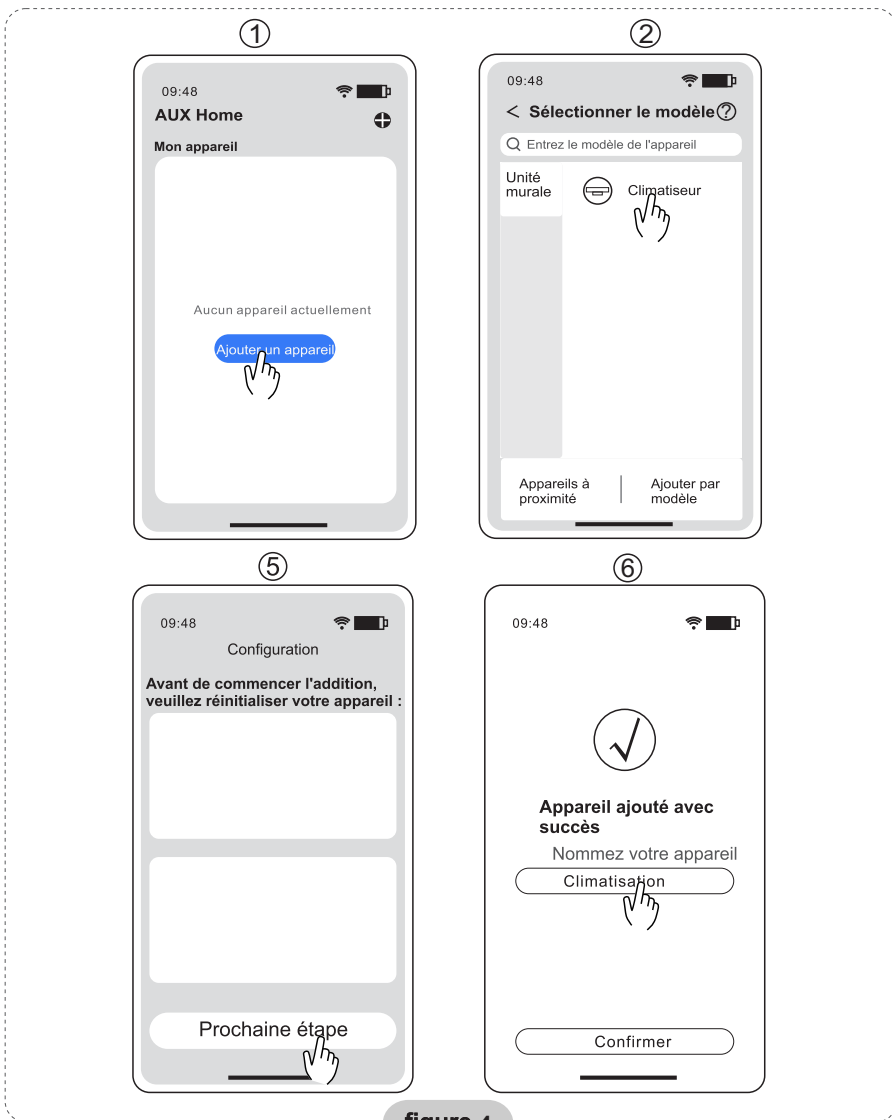


figure 4

Après la configuration réussie, cliquez sur le nom correspondant du climatiseur pour accéder à l'interface de contrôle et effectuer des opérations supplémentaires.

FRANÇAIS

Réinitialiser le module Wi-Fi du climatiseur

Le Wi-Fi® doit être configuré si le système n'a jamais été configuré. Si le routeur/modem local est remplacé, le Wi-Fi® doit être réinitialisé puis reconfiguré.

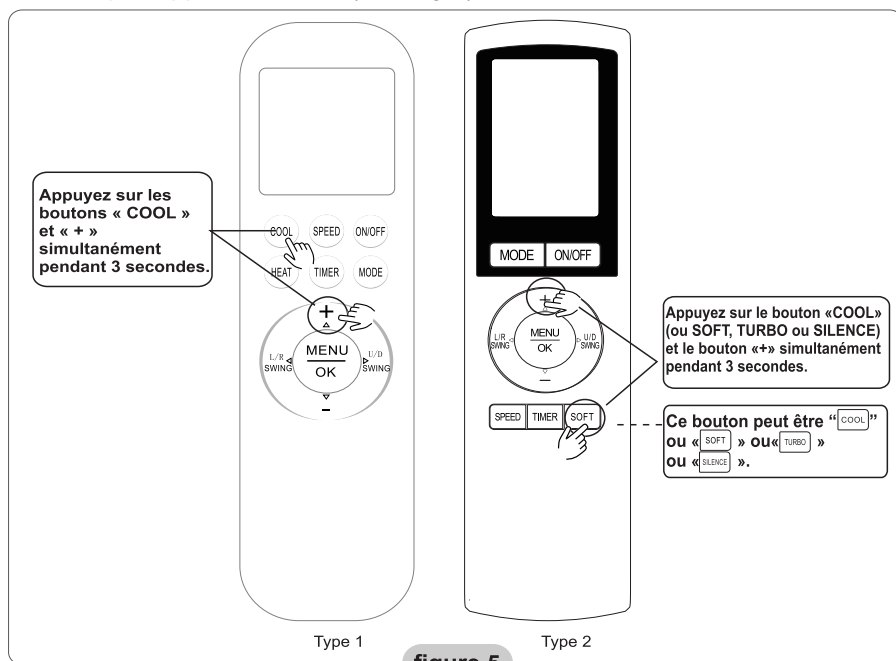
Il y a un bouton [📶] ou [swing] ou [🔘] sur le panneau de contrôle du climatiseur mobile ou du déshumidificateur.

Appuyez longuement sur le bouton [📶], [swing] ou [🔘] pendant 5 secondes jusqu'à entendre un bip sonore, indiquant que l'appareil a été réinitialisé.

Remarque :

Les commandes portables illustrées ci-dessous ne sont qu'une partie des différents types de commandes disponibles. Veuillez vous fier à la télécommande portable fournie avec votre appareil, car de nombreuses opérations sont identiques.

Lorsque le climatiseur fonctionne, appuyez simultanément sur le bouton «COOL» (ou SOFT, TURBO ou SILENCE) et sur le bouton «+» pendant 3 secondes. La réinitialisation est réussie après 8 bips sonores, suivis d'une pause de 2 secondes, puis de 2 bips supplémentaires. (voir Fig.5)



Remarque :

Si l'appareil ne se connecte toujours pas avec succès, veuillez tenter un autre réinitialisation du Wi-Fi® du climatiseur comme décrit ci-dessus.

Smartphone, tablette ou autre terminal mobile connecté au WI-FI ou au point d'accès.

Remarque :

Un routeur sans fil est nécessaire pour que la fonction Wi-Fi fonctionne. Veuillez en acheter un si vous n'en possédez pas déjà un.

1. Assurez-vous que votre appareil est allumé.
2. Lorsque vous vous connectez, gardez vos terminaux mobiles près du climatiseur.
3. Connectez votre téléphone au réseau Wi-Fi de votre domicile.
4. Activez le réseau sans fil 2.4GHz sur votre routeur. Si vous n'êtes pas sûr que votre routeur supporte le 2.4GHz, veuillez contacter le fabricant.
5. Il est recommandé d'utiliser un nom de réseau Wi-Fi contenant uniquement des lettres et des chiffres. Si le nom de votre réseau inclut des caractères spéciaux, veuillez le modifier dans les paramètres de votre routeur.
6. Si vous ne parvenez pas à récupérer les informations Wi-Fi, vérifiez si vous avez accordé à l'application les autorisations nécessaires.

Fonctionnement du WI-FI

Après la connexion WIFI réussie, veuillez scanner le code QR ci-dessous pour les méthodes d'utilisation spécifiques. (voir Fig.6)



figure 6

Appendice A : <Éléments de vérification de la configuration échouée>

1. Veuillez vous assurer que le mobile est connecté au Wi-Fi local. Il peut être nécessaire de mettre le téléphone en mode avion, puis d'activer uniquement le Wi-Fi.
2. Veuillez vérifier si le module a été réinitialisé avec succès. Pour plus de détails, voir «Réinitialiser le module Wi-Fi du climatiseur» .
3. Veuillez vérifier le nom du réseau Wi-Fi du routeur; il est recommandé d'éviter d'utiliser des espaces et d'autres caractères non alphanumériques dans le nom.
4. Veuillez vérifier le mot de passe Wi-Fi ; le mot de passe ne doit pas contenir plus de 32 caractères, et il est également recommandé de ne pas utiliser d'espaces ou de symboles spéciaux.
5. Veuillez vérifier si le mot de passe Wi-Fi a été correctement saisi dans l'application lors de la configuration. Vous pouvez afficher le mot de passe pour confirmer celui du Wi-Fi.



11326001001072