

digital out of home

# Giant Format Guide 2026



# GIANT FORMATS ROTTERDAM

---

# Introductie

## Grootformaat maakt grootse indruk.

Deze Inventory Guide draait volledig om onze Giant Impact-posities: exclusieve grootformaatreclames in de metro's van Amsterdam en Rotterdam. Campagnes die het straatbeeld domineren en onvermijdelijk opvallen bij honderdduizenden reizigers op de drukste knooppunten van de stad.

Van digitale wanden tot indrukwekkende analoge oppervlakken: elk formaat is ontworpen om maximale impact te realiseren.

In deze Inventory Guide vind je een overzicht van alle beschikbare Giant Impact-posities. Je ontdekt:

- **Locaties:** de belangrijkste metro- en stadsknooppunten
- **Bereik:** inzicht in wie je campagne ziet
- **Prijsindicaties:** direct inzicht in de investering
- **Cases & inspiratie:** merken die eerder groot uitpakten

Of het nu gaat om een lancering met maximale zichtbaarheid, een statement dat de stad domineert of een impactvolle aanvulling op je mediamix, dit overzicht helpt je de juiste positie te vinden.

Welkom in de wereld van **Giant Impact**.



# Rotterdam-Den Haag Metro(pool)kaart

# Rotterdam

## Metro(pool)kaart



# Rotterdam Beurs

## Pointed out

Het drukste metrostation van Rotterdam en hét overstappunt waar alle metrolijnen samenkomen.

Dagelijks passeren hier ruim 120.000 reizigers, studenten en forenzen op weg naar het stadscentrum, de Erasmus Universiteit of de Kop van Zuid.

De locatie bevindt zich midden in het financiële en winkelhart van Rotterdam, omringd door flagshipstores, horeca en kantoren.

Onze Giant Formats hier behoren tot de meest indrukwekkende van Nederland, met ruim 700 m<sup>2</sup> reclame-oppervlak en 18 dedicated digitaleabri's binnen de Station Domination.

Corridors, perrons, pilaren, roltrappen en de stationshal kunnen volledig worden overgenomen voor een meeslepende 360° merkervaring.

Beurs is hét toneel voor merken die het centrum van Rotterdam willen domineren.

# Rotterdam Beurs Beurs Wall

Op het Calandlijn-platform van station Beurs biedt de Beurs Wall ruim 14 m<sup>2</sup> reclame-oppervlak met een centrale Full Motion Digital Abri. Door de constante reizigersstroom en sterke zichtlijnen is dit een high-impact format in het hart van Rotterdam.

 v.a. €15.000,-



Locatiebereik  
**900.382**  
Per week



Landmark  
**Beurs WTC en  
Koopgoot**

# Rotterdam Beurs

## Roltrap bestickering

Zes roltrappen verbinden het perron van de Erasmuslijn met de Koopgoot – samen ruim 150 m<sup>2</sup> bestickerbaar oppervlak. Reizigers bewegen in één vloeiende stroom omhoog, een dynamisch contactmoment waarbij het merk met het publiek meebeweegt. De zichtlijnen naar winkelgebied en stadscentrum maken dit een high-impact route.

 v.a. €50.000,-



Locatiebereik  
**900.382**  
Per week



Landmark  
**Beurs WTC en  
Koopgoot**



# Rotterdam Beurs

## Beurs pilaren

Op de perrons van de Erasmuslijn staan twee strategisch geplaatste pilaren, elk met 5,2 m<sup>2</sup> reclame-oppervlak.  
Reizigers lopen er direct op af vanaf trappen en roltrappen, wat zorgt voor sterke first impressions en maximale zichtbaarheid.

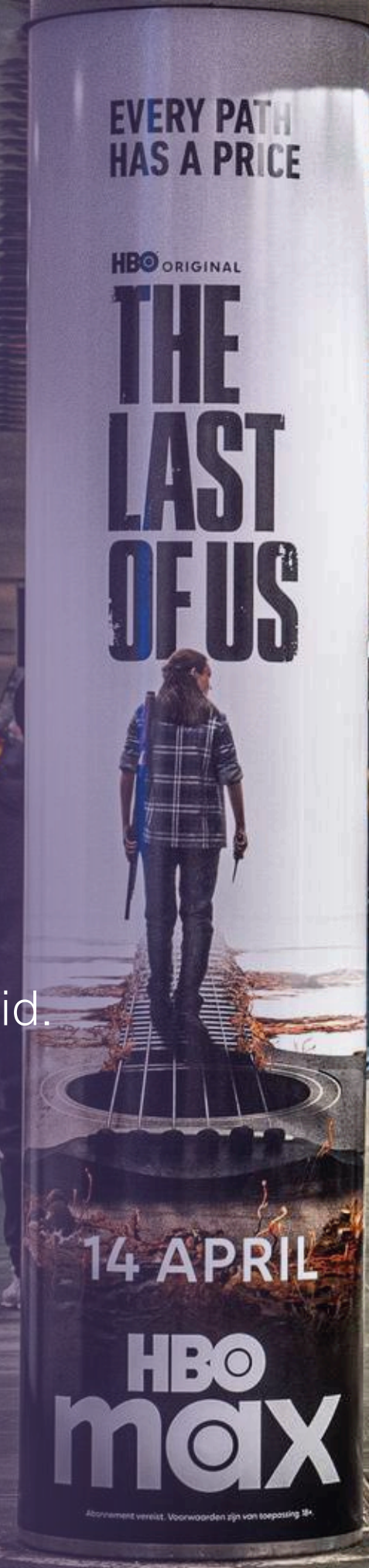
 v.a. €10.000,-



Locatiebereik  
**900.382**  
Per week



Landmark  
**Beurs WTC en  
Koopgoot**




# Rotterdam Beurs

## Beurs Walls

Op het Calandlijn-perron van station Beurs staan twee Giant Format-wanden van elk 16,5 m<sup>2</sup> hybride reclame-oppervlak.

Een centraal Full Motion Digital Screen laat digitaal en analoog samenvallen.  
De drukte op dit perron creëert een 360° zichtlijn en maximale bereikbaarheid.

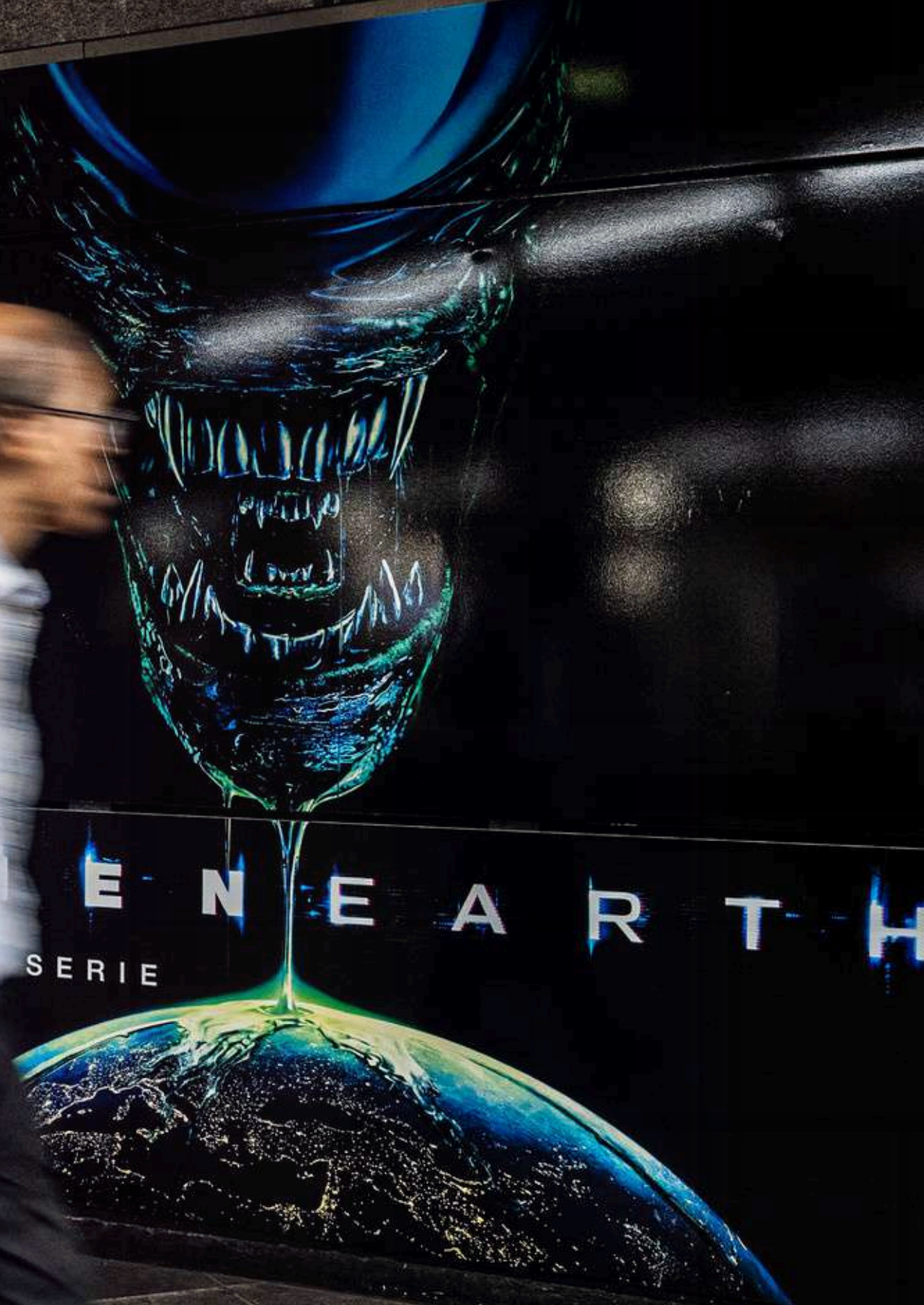
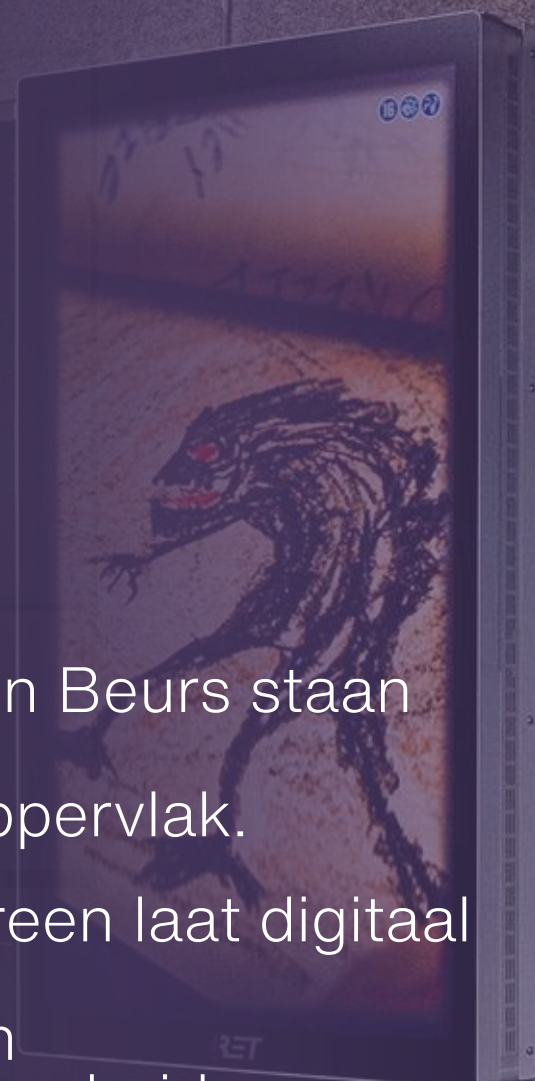
 v.a. €25.000,-



Locatiebereik  
**900.382**  
Per week



Landmark  
**Beurs WTC en  
Koopgoot**



# Rotterdam Beurs

## Beurs Corridors

Twee corridors, *elk 55 meter lang*, met gezamenlijk ruim 400 m<sup>2</sup> aan bestickerde wanden — high-traffic doorgangen tussen de lijnen van Beursideaal voor immersieve storytelling.

 v.a. €50.000,- (beide corridors, 2 weken)



Locatiebereik  
**900.382**  
Per week



Landmark  
**Beurs WTC en  
Koopgoot**



# Rotterdam Beurs

## Beurs Station *Domination*

Volledige overname van metrostation Beurs met meer dan 700 m<sup>2</sup> aan reclame-oppervlak, inclusief 18 dedicated digitaleabri's.

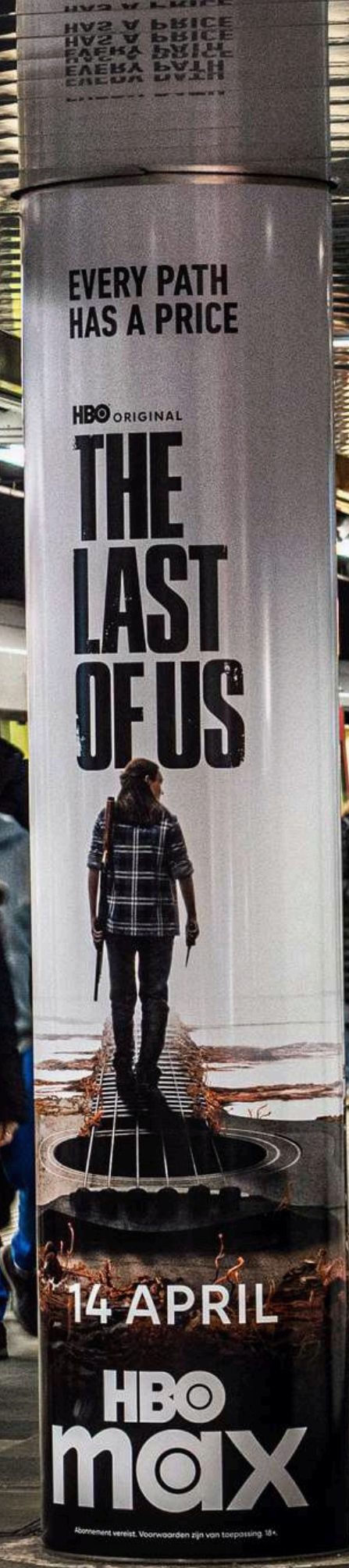
 v.a. €175.000,- voor 2 weken



Locatiebereik  
**900.382**  
Per week



Landmark  
**Beurs WTC en  
Koopgoot**





# Rotterdam Centraal Pointed out

De poort tot de stad, waar dagelijks meer dan 100.000 reizigers samenkomen uit heel Nederland.

Omringd door moderne architectuur, kantoren en horeca vormt het station een dynamische mix van forenzen, studenten en internationale bezoekers.

De centrale hal biedt uitzonderlijke zichtlijnen en hoge passantenintensiteit — perfect voor opvallende, grootschalige visuele campagnes.


Hier bevinden zich vier grote muurposities (15–32 m<sup>2</sup>) en 25 pilaren, samen goed voor bijna 150 m<sup>2</sup> reclame-oppervlak.

De variatie in formaten maakt Rotterdam Centraal uitermate geschikt voor creatieve storytelling en meerlagige activiteiten.

Een locatie met prestige, bereik en constante beweging.

# Rotterdam Centraal station Giant Format Walls

Op Rotterdam Centraal staan vier afzonderlijke Giant Format-walls van 15 tot 31 m<sup>2</sup> per stuk. Samen goed voor meer dan 80 m<sup>2</sup> zichtbaarheid in de centrale reizigersstroom. In te zetten als losse impactmomenten of als serie binnen één campagne.

 v.a. €20.000,- tot €35.000,- per stuk



Locatiebereik  
**537.328**  
Per week



Landmark  
**Delfsepoort**



# Rotterdam Centraal station

## Pilaren Centraal station

In de centrale hallen van Rotterdam Centraal staan 25 pilaren van elk 5,8 m<sup>2</sup> reclame-oppervlak — samen bijna 150 m<sup>2</sup> branding in een constante reizigersstroom.

Verspreid over alle looproutes vormen ze een dominant visueel netwerk, ideaal voor merken die continu zichtbaar willen zijn op het drukste OV-knooppunt van de stad

 v.a. €40.000,-



Locatiebereik  
**537.328**  
Per week



Landmark  
**Delfsepoort**

# Rotterdam Centraal Station Centraal Station *Domination*

De volledige overname van Rotterdam Centraal:  
4 Giant Format-walls + 25 pilaren,  
bijna 230 m<sup>2</sup> reclame-oppervlak.  
Door de spreiding over hal en hoofdlooproutes ontstaat een  
360° merkervaring.  
Het meest complete Giant Format-pakket van Rotterdam.

 v.a. €100.000,- voor 2 weken



Locatiebereik  
**537.328**  
Per week



Landmark  
**Delfsepoort**



# Rotterdam Dijkzicht Pointed out

Station Dijkzicht, de toegangspoort tot het Erasmus MC en de Hogeschool Rotterdam, bedient dagelijks een zeer gerichte doelgroep van studenten, zorgprofessionals en bezoekers.

Door een mix van digitale en analoge media op de belangrijkste looproutes te gebruiken, bouwt u een krachtige en zichtbare merkervaring. Dijkzicht is daarmee de perfecte locatie om in contact te komen met de hoogopgeleide en diverse gemeenschap in het medische en educatieve hart van de stad.

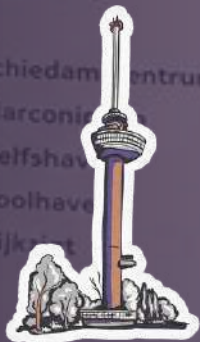
# Rotterdam Dijkzigt Wall Duo

Met twee spiegelbeeldige wall-posities (elk ±11 m<sup>2</sup>), inclusief een dedicated Digital Abri met 100% Share of Time per positie, bent u direct zichtbaar voor zowel wachtende als uitstappende reizigers. De dubbele exposure (heen én terug) in de rustige omgeving van het perron garandeert maximale aandacht zonder visuele ruis.

 v.a. €20.000,-



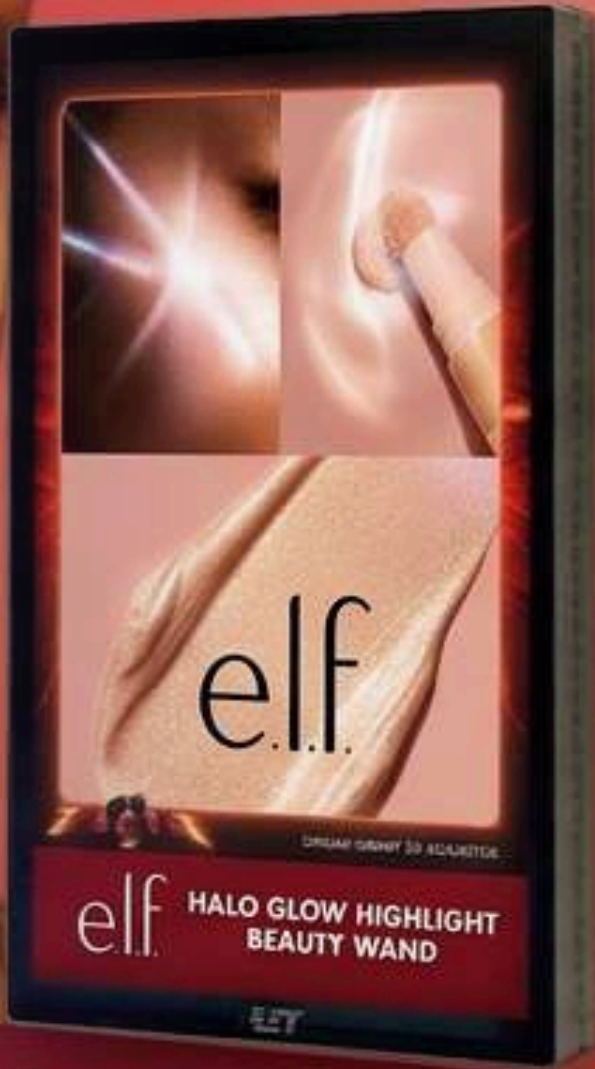
Locatiebereik  
**98.292**  
Per week



Landmark  
**Euromast**



# JKZigt



**ONTDEK JE  
HALO GLOW  
NU VERKRIJGBAAR**

**ONTDEK JE HALO GLOW**

**elf HALO GLOW HIGHLIGHT  
BEAUTY WAND**



# Rotterdam Dijkzigt Tunnel Corridors

Bereik studenten en zorgprofessionals via station Dijkzigt. De twee tunnels naar het Erasmus MC en de Hogeschool bieden met ruim 170 m<sup>2</sup> aan wandruimte een onontkoombare advertentiekans voor maximale impact.

 v.a. €40.000,- voor 2 weken tot €50.000,- voor 4 weken



Locatiebereik  
**98.292**  
Per week



Landmark  
**Euromast**

# Rotterdam Zuidplein Pointed out

Station Zuidplein is een belangrijk OV-knooppunt in Rotterdam-Zuid, direct verbonden met winkelcentrum Zuidplein en Ahoy. Dagelijks trekt het een divers publiek van shoppers, concertgangers en forenzen.

Met een station takeover, die 15 digitale abri's combineert met grote analoge uitingen, creëer je een krachtige en herkenbare merkervaring op alle looproutes. Dit maakt Zuidplein de ideale locatie voor merken die maximale zichtbaarheid willen bij de entree van Rotterdam-Zuid.

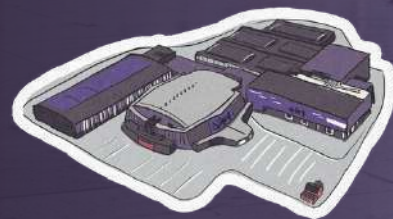
# Rotterdam Zuidplein Station Domination

Volledige overname van station Zuidplein: twee muren, een centrale trap, twee roltrappen en 15 digitale abri's. Op de hoofdlooproutes ontstaat zo een opvallende 360° merkbeleving in een van de drukste OV-hubs van Rotterdam-Zuid. Perfect voor zichtbaarheid bij Zuidplein en Ahoy.

 v.a. €100.000,- voor 2 weken



Locatiebereik  
**455.748**  
Per week



Landmark  
**Ahoy**





## ***Jouw volgende stap met CS Digital Media***

Onze Giant Formats zijn meer dan alleen opvallende reclame-uitingen. Ze zijn ontworpen om merken een plek te geven in het dagelijks leven van miljoenen reizigers en voorbijgangers. Op strategische locaties in de stad creëren we zichtbaarheid die niet te negeren is: *een ervaring die indruk maakt en blijft.*

Je ziet hier de kracht van formaat, zichtbaarheid en timing. Locaties die merken losmaken van de middelmaat. Van full motion LED tot analoge walls, van creatieve bestickering tot complete station dominations — alles draait om maximale aandacht op het juiste moment. Door schermen te combineren met hoogwaardige bestickering ontstaan bovendien ongekennde creatieve mogelijkheden, midden in de centra van Amsterdam en Rotterdam.

Of het nu gaat om een productintroductie, merkcampagne of een opvallende activatie: Giant Formats zijn er voor merken die durven.

Nieuwsgierig wat er mogelijk is?  
We denken graag met je mee.

*Neem contact met ons op!*



**Mail**

**sales@csdigitalmedia.nl**



**Telefoonnummer**

**020 6970746**