

digital out of home

Giant Format Guide 2026



GIANT FORMATS AMSTERDAM

Introductie

Grootformaat maakt grootse indruk.

Deze Inventory Guide draait volledig om onze Giant Impact-posities: exclusieve grootformaatreclames in de metro's van Amsterdam en Rotterdam. Campagnes die het straatbeeld domineren en onvermijdelijk opvallen bij honderdduizenden reizigers op de drukste knooppunten van de stad.

Van digitale wanden tot indrukwekkende analoge oppervlakken: elk formaat is ontworpen om maximale impact te realiseren.

In deze Inventory Guide vind je een overzicht van alle beschikbare Giant Impact-posities. Je ontdekt:

- **Locaties:** de belangrijkste metro- en stadsknooppunten
- **Bereik:** inzicht in wie je campagne ziet
- **Prijsindicaties:** direct inzicht in de investering
- **Cases & inspiratie:** merken die eerder groot uitpakten

Of het nu gaat om een lancering met maximale zichtbaarheid, een statement dat de stad domineert of een impactvolle aanvulling op je mediamix, dit overzicht helpt je de juiste positie te vinden.

Welkom in de wereld van **Giant Impact**.

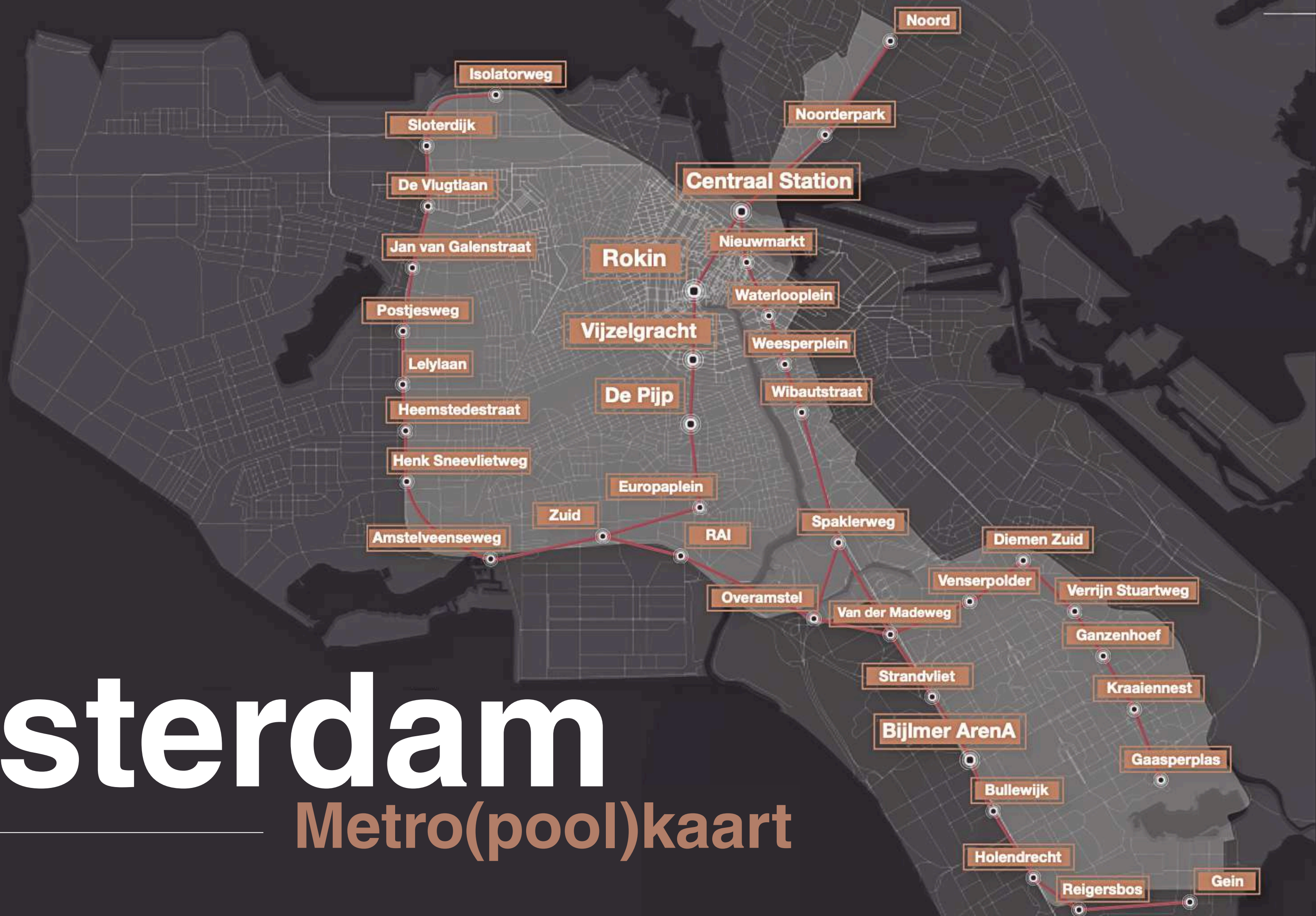
zalando

Q Wat doe ik aan bij spontane inspiratie?

Eben Badu

Amsterdam

Metro(pool)kaart



Amsterdam Centraal Pointed out

Het grootste OV-knooppunt van Nederland, waar dagelijks meer dan 100.000 reizigers passeren.

Een dynamische mix van forenzen, studenten, toeristen en stedelingen vormt hier een continu publiek in beweging.

De imposante stationshal en brede doorgangen bieden ruimte aan enkele van de meest opvallende Giant Formats in ons netwerk.

Muren, pilaren en digitale combinaties zorgen samen voor een 360° merkervaring op het drukste punt van de stad. Hier begint — en eindigt — de reis van miljoenen mensen per maand.

Amsterdam Centraal 360° Pilaren

4 keer 360° beeldschermen bij de ingang van Amsterdam centraal.

Totale oppervlakte 4 pilaren: $45,6 \text{ m}^2$ ($11,4 \text{ m}^2$ per pilaar)

 v.a. €50.000,-



Locatiebereik
465.228
Per week



Landmark
**Centraal
Station**



FROM SHONDALAND
BRIDGERTON
ALLEEN OP **NETFLIX** | DEEL 1 - NU TE ZIEN
DEEL 2 - 13 JUNI


MARVEL STUDIOS
the **Fantastic 4**
FIRST STEPS
23 JULI ALLEEN IN DE BIOSCOOP

MARVEL STUDIOS
the **Fantastic 4**
FIRST STEPS
23 JULI ALLEEN IN DE BIOSCOOP

MARVEL STUDIOS
the **Fantastic 4**
FIRST STEPS
23 JULI ALLEEN IN DE BIOSCOOP

Amsterdam Centraal Static wall

Een te bestickeren muur van 3,3 x 10 meter in de centrale verdeelhal van Amsterdam Centraal, een van de drukste OV-knooppunten van Nederland. Dankzij de directe loopstromen kan één creatief concept de hele hal domineren.

 v.a. €50.000,- voor 2 weken



Locatiebereik
465.228
Per week



Landmark
**Centraal
Station**





Amsterdam Centraal Cinema Twins

Twee full motion Cinema Screens (LED-walls) in de doorgang van de Oostlijn naar de centrale hal, aan beide zijden van het pad. Met $16,5 m^2$ bestickering per scherm ontstaat een visuele trechter waar reizigers doorheen lopen — perfect voor impactvolle storytelling.

 v.a. €50.000,-



Locatiebereik
465.228
Per week



Landmark
**Centraal
Station**





Amsterdam Centraal Kathedraal

Twee Full Motion LED-walls op het Noord/Zuidlijn-perron van Amsterdam CS, 4,5 meter hoog en met bestickering tot 6 meter. Met 43 m² per wand ontstaat een monumentale Giant Format voor maximale zichtbaarheid.

 v.a. €50.000,-



Locatiebereik
465.228
Per week



Landmark
**Centraal
Station**

BASED ON THE BEST-SELLING NOVEL BY JAMES CLAVELL



16

FX SHŌGUN

將軍 SHŌGUN

ORIGINAL SERIE Stream nu **Disney+**

FROM SHONDALAND

BRIDGERTON

ALLEEN OP **NETFLIX** | DEEL 1 - NU TE ZIEN
DEEL 2 - 13 JUNI



BRIDGERTON SEIZOEN 3

NETFLIX

12

Amsterdam Centraal Mini Kathedraal

De kleinere variant van onze Kathedraal, ideaal voor kleinere budgetten met grote impact.

Een 98" Digital Abri wordt rondom bestickerd tot een hybride Giant Format van ruim $25 m^2$, waarbij Full Motion en premium stickering één opvallend format vormen.

 v.a. €20.000,-



Locatiebereik
465.228
Per week



Landmark
**Centraal
Station**



Amsterdam Centraal North/South Platform Domination

Perrondominantie op de Noord/Zuidlijn: vier volledig bestickerde sets van dubbele 98" Digital Abri's. Deze sets dekken alle in- en uitgangen en garanderen maximale attentiewaarde door de combinatie van wachten, passeren en herhaling.

 v.a. €20.000,-



Locatiebereik
465.228
Per week



Landmark
**Centraal
Station**



NETFLIX 20 MAART

Centraal Station

Uitgang
Metro
Tram
Service & Tickets

NETFLIX

CILLIAN MURPHY

NETFLIX FILM

PEAKY BLINDERS

THE IMMORTAL MAN

ROSECA FERGUSON TIM ROTH SOPHIE KIRKLE
BARRY KEOGHAN STEPHEN GRAHAM

ALLEN OP **NETFLIX** | 20 MAART

16



Amsterdam Rokin Pointed out

Het bruisende hart van de binnenstad, tussen Dam en Munt, waar shoppers, toeristen en locals elkaar kruisen.

Omgeven door high-end winkels, horeca en cultuur is Rokin dé plek voor merken met een urban en stijlvol karakter.

Het station is compact maar intensief gebruikt, met continue reizigersstromen in alle richtingen.

Onze Giant Formats hier combineren muren en LED-walls tot unieke hybride reclameposities die alle in- en uitgangen afdekken voor maximale attentiewaarde.

Een locatie waar merken letterlijk en figuurlijk onderdeel worden van het stadsbeeld.

Amsterdam Rokin Cinema

Drie hybride Cinema-posities bij de uitgangen van station Rokin, elk $25+ m^2$ met een centrale full motion LED-wall.

In hartje Amsterdam ontstaat zo een sterke zichtlijn van perron naar stad bij aankomst.

 v.a. €50.000,-



Locatiebereik
203.334
Per week



Landmark
De Dam



Amsterdam Vijzelgracht Pointed out

Tussen binnenstad en Zuidas ligt Vijzelgracht: modern, stijlvol en met een hoogopgeleid publiek. Het station wordt dagelijks gebruikt door duizenden forenzen, bezoekers en bewoners van de grachtengordel. De architectuur is open en ruim, wat zorgt voor optimale zichtlijnen en ruimte voor creatieve expressie.

Centraal in het station ligt de imposante Vijzelwall — de grootste opzichzelfstaande Giant Format-positie van Amsterdam met ruim 136 m² reclame-oppervlak, bestaande uit digitaleabri's en high-quality stickering. Een locatie waar digitale schermen en fysieke bestickering samenkomen tot één groot visueel statement voor merken met ambitie.

Amsterdam Vijzelgracht Vijzelwall

De grootste zelfstandige Giant Format van Amsterdam: 136 m² bij de in- en uitgang van station Vijzelgracht. De 41 meter lange muur met vijf 98" Digital Abri's en premium stickering biedt maximale Full Motion zichtbaarheid.

 v.a. €50.000,-



Locatiebereik
137.246
Per week



Landmark
Rijksmuseum

ADIZERO EVO SL

ADIZERO EVO SL

Amsterdam Vijzelgracht Mini-kathedraal

De Mini kathedraal op vijzelgracht:
een 98" Digital Abri met bestickering tot 25+ m²
hybride reclame-oppervlak. Strategisch op de
zichtlijn naar de perronentree, compact maar zeer
opvallend door de mix van Full Motion en fysieke
branding.

 v.a. €15.000,-



Locatiebereik
137.246
Per week



Landmark
Rijksmuseum



Amsterdam De Pijp

Pointed out

Metrostation De Pijp ligt in het bruisende en meest levendige hart van Amsterdam. Dagelijks beweegt hier een dynamische mix van jonge professionals, creatieven, studenten en internationale bezoekers. Zij zijn op weg naar de beroemde Albert Cuypmarkt, trendy boetieks of de vele restaurants en cafés die de wijk rijk is.

De omgeving ademt een energieke, authentieke en kosmopolitische sfeer — de perfecte context voor premiummerken die willen aansluiten bij een trendbewuste en stadse doelgroep. Als centraal knooppunt van de Noord/Zuidlijn bereiken merken hier een breed en divers publiek, bouwend aan zichtbaarheid en verbinding met de creatieve geest van Amsterdam.

Amsterdam De Pijp

Entrance Domination

De onmisbare dubbele entree van station De Pijp: twee, 3 meter hoge, visueel dominante wanden bij de roltrappen van de Albert Cuyp. De combinatie van een 98" Digital Abri voor Full Motion zichtbaarheid en een tweede wand voor premium bestickering creëert een dubbele impact op elke reiziger.

 v.a. €25.000,-

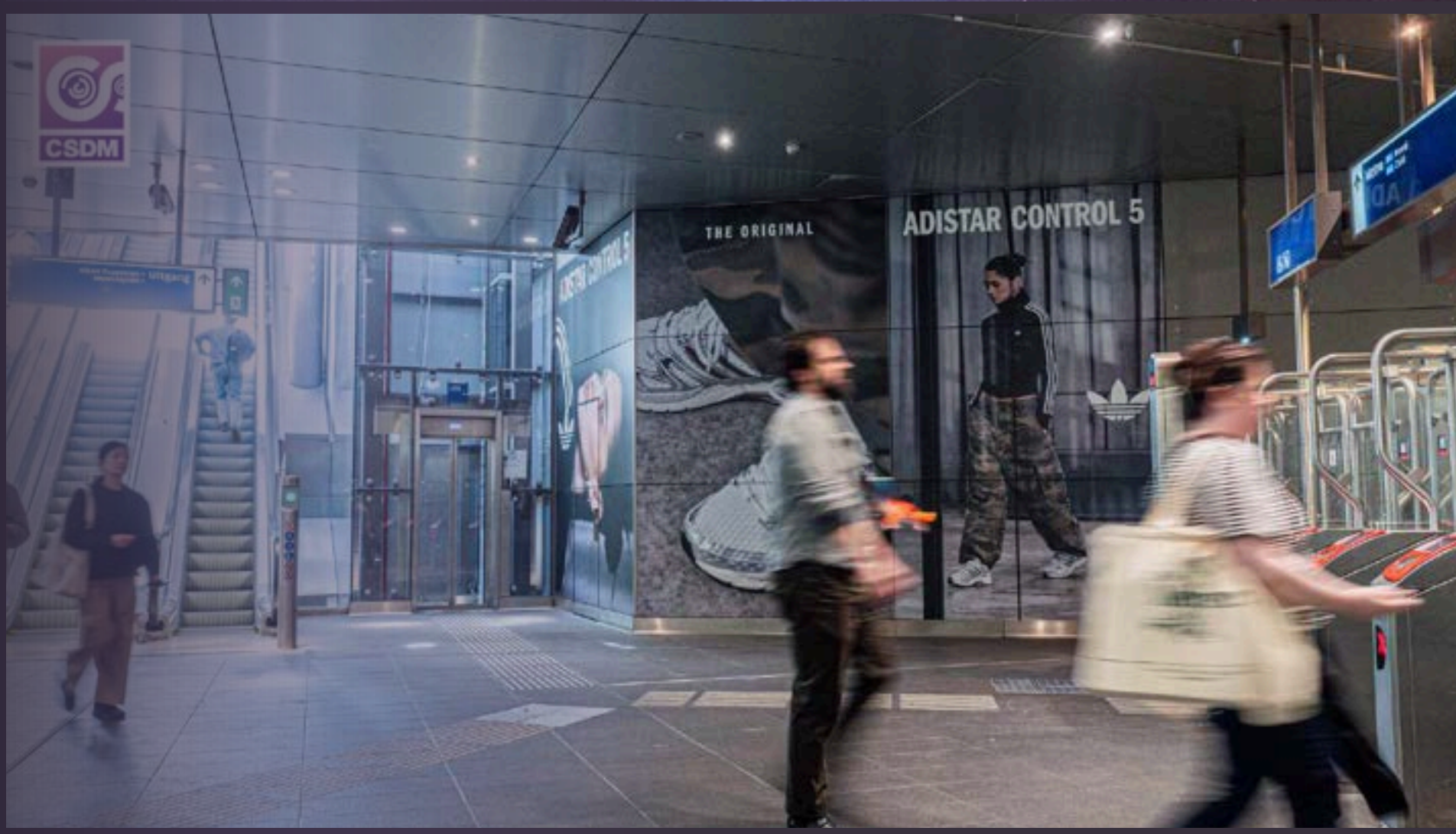


Locatiebereik
158.246
Per week



Landmark
Rijksmuseum





Amsterdam Europaplein Pointed out

Direct onder de RAI, midden in de internationale zaken- en evenementenwijk van Amsterdam.

Dagelijks passeren hier congresbezoekers, hotelgasten en forenzen op weg naar de Zuidas en Amstel.

De moderne omgeving ademt professionaliteit, innovatie en internationale allure — een ideale context voor premiummerken.

De ruimtelijke opzet biedt plaats aan grootformaat wand- en trapposities die direct in het oog springen bij binnenkomst of vertrek.

Hier bouwen merken niet alleen bereik, maar ook reputatie.

Europaplein

Amsterdam Europaplein

RAI Exhibition Wall

Bij de entree van de RAI staat een strategische *28 m² Giant Format met een 98" Digital Abri en Cinema Screen* voor full motion en hybride branding. Ideaal voor zichtbaarheid in hét internationale event- en congresknooppunt van Amsterdam.

 v.a. €30.000,-



Locatiebereik
101.897
Per week



Landmark
RAI



Amsterdam Europaplein (Rol)trap bestickering

Bij de entree van station Europaplein leiden twee trappen en twee roltrappen richting de RAI.

In totaal zijn zes zijdes te bestickeren voor maximale zichtbaarheid in beweging.

Ideaal om reizigers al vóór binnenkomst te bereiken.

 v.a €30.000,-



Locatiebereik
101.897
Per week



Landmark
RAI

Amsterdam Europaplein Balustrade bestickering

Als optionele uitbreiding kan de centrale balustrade van ruim *10 meter* lang worden meegenomen — een strategisch zichtpunt boven de looproute, beschikbaar voor €5.000 als add-on bovenop de trap- en roltrapbestickering.

Deze optie is uitsluitend aanvullend af te nemen in combinatie met de (rol)trapbestickering.

 v.a. €5.000,-



Locatiebereik
101.897
Per week



Landmark
RAI

Amsterdam Weesperplein Pointed out

Weesperplein is de studentenhub van Amsterdam — omringd door hogescholen, universiteiten en creatieve opleidingen. Dagelijks bewegen duizenden studenten en young professionals zich door dit knooppunt, van huis naar college en weer terug.

De jonge, energieke doelgroep maakt dit station ideaal voor merken die zich willen verbinden aan de volgende generatie stedelingen.

Binnen het station bieden vijftien pilaren in de centrale hal en imposante dubbele tot triple bestickeringen op het perron unieke visuele kansen.

Met een weekbereik van meer dan 250.000 reizigers is dit de plek waar merken letterlijk midden in het studentenleven staan.

Amsterdam Weesperplein

Triple bestickering

Twee gespiegeld geplaatste triple-bestickeringen op het perron van Weesperplein, elk ruim 25 m² groot.

Samen vormen ze een visuele corridor door het hart van het studentenpubliek — een format dat reizigers zowel links als rechts actief bereikt tijdens het wachten én lopen.

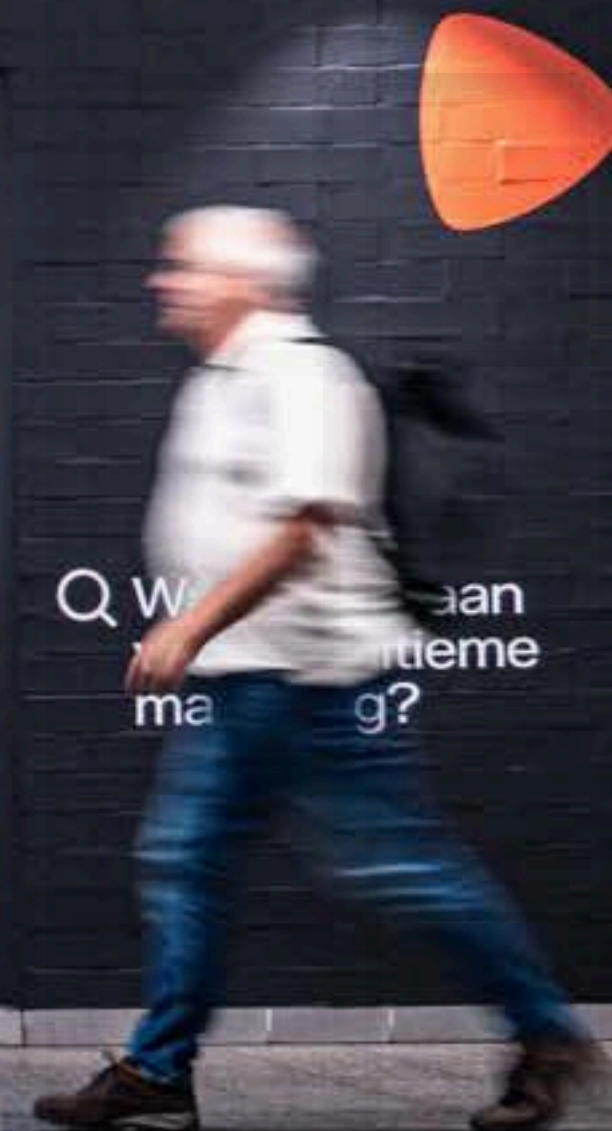
 v.a. €30.000,-



Locatiebereik
267.119
Per week



Landmark
Carré





Amsterdam Weesperplein Pilaren

In de centrale nai van Weesperplein kunnen *15 pilaren* worden gewrapped, samen goed voor *100+ m²* branding.

Perfect om dagelijks duizenden studenten en young professionals te bereiken.

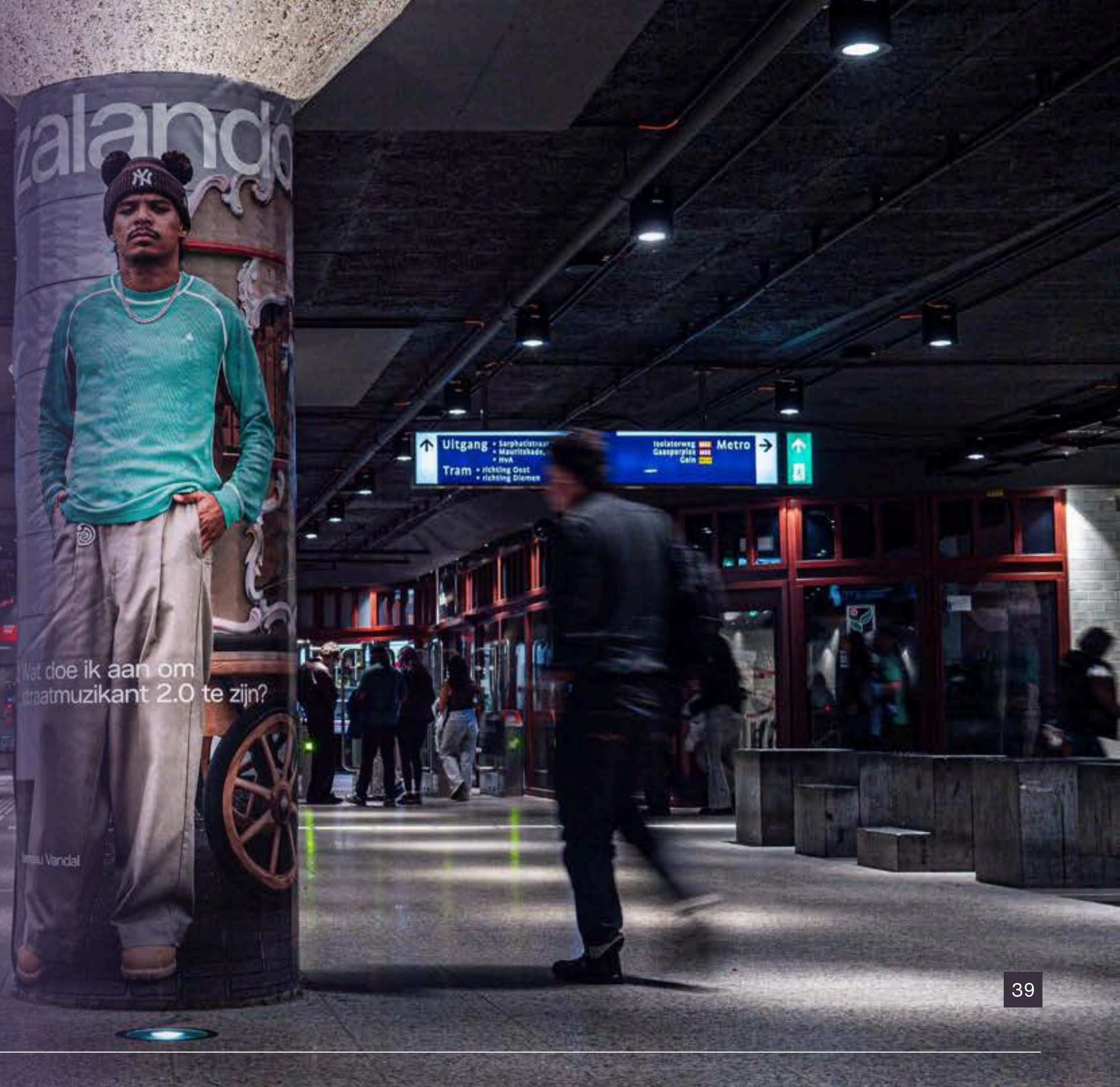
 v.a. €30.000,-



Locatiebereik
267.119
Per week



Landmark
Carré





Wachtvoorzieningen Amsterdam Pointed out

Op meer dan 20 bovengrondse metrostations in Amsterdam staan glazen wachtvoorzieningen die volledig te bestickeren zijn. Deze shelters bieden reizigers beschutting én vormen een opvallend canvas voor merken. In veel gevallen is er bovendien een dubbelzijdig digitaal scherm geïntegreerd waarop full motion video kan worden afgespeeld.

De voordelen:

- **Betaalbaar:** inzetbaar vanaf €10.000
- **Schaalbaar:** beschikbaar op ruim 20 stations in de stad
- **Flexibel bereik:** eenvoudig te combineren voor verspreide dekking

Met een mix van grootformaat bestickering en digitale zichtbaarheid zijn de wachtvoorzieningen een veelzijdige en impactvolle Giant Format-optie.





Jouw volgende stap met CS Digital Media

Onze Giant Formats zijn meer dan alleen opvallende reclame-uitingen. Ze zijn ontworpen om merken een plek te geven in het dagelijks leven van miljoenen reizigers en voorbijgangers. Op strategische locaties in de stad creëren we zichtbaarheid die niet te negeren is: *een ervaring die indruk maakt en blijft.*

Je ziet hier de kracht van formaat, zichtbaarheid en timing. Locaties die merken losmaken van de middelmaat. Van full motion LED tot analoge walls, van creatieve bestickering tot complete station dominations — alles draait om maximale aandacht op het juiste moment. Door schermen te combineren met hoogwaardige bestickering ontstaan bovendien ongekennde creatieve mogelijkheden, midden in de centra van Amsterdam en Rotterdam.

Of het nu gaat om een productintroductie, merkcampagne of een opvallende activatie: Giant Formats zijn er voor merken die durven.

Nieuwsgierig wat er mogelijk is?
We denken graag met je mee.

Neem contact met ons op!



Mail

sales@csdigitalmedia.nl



Telefoonnummer

020 6970746