



Wohnung 3.04

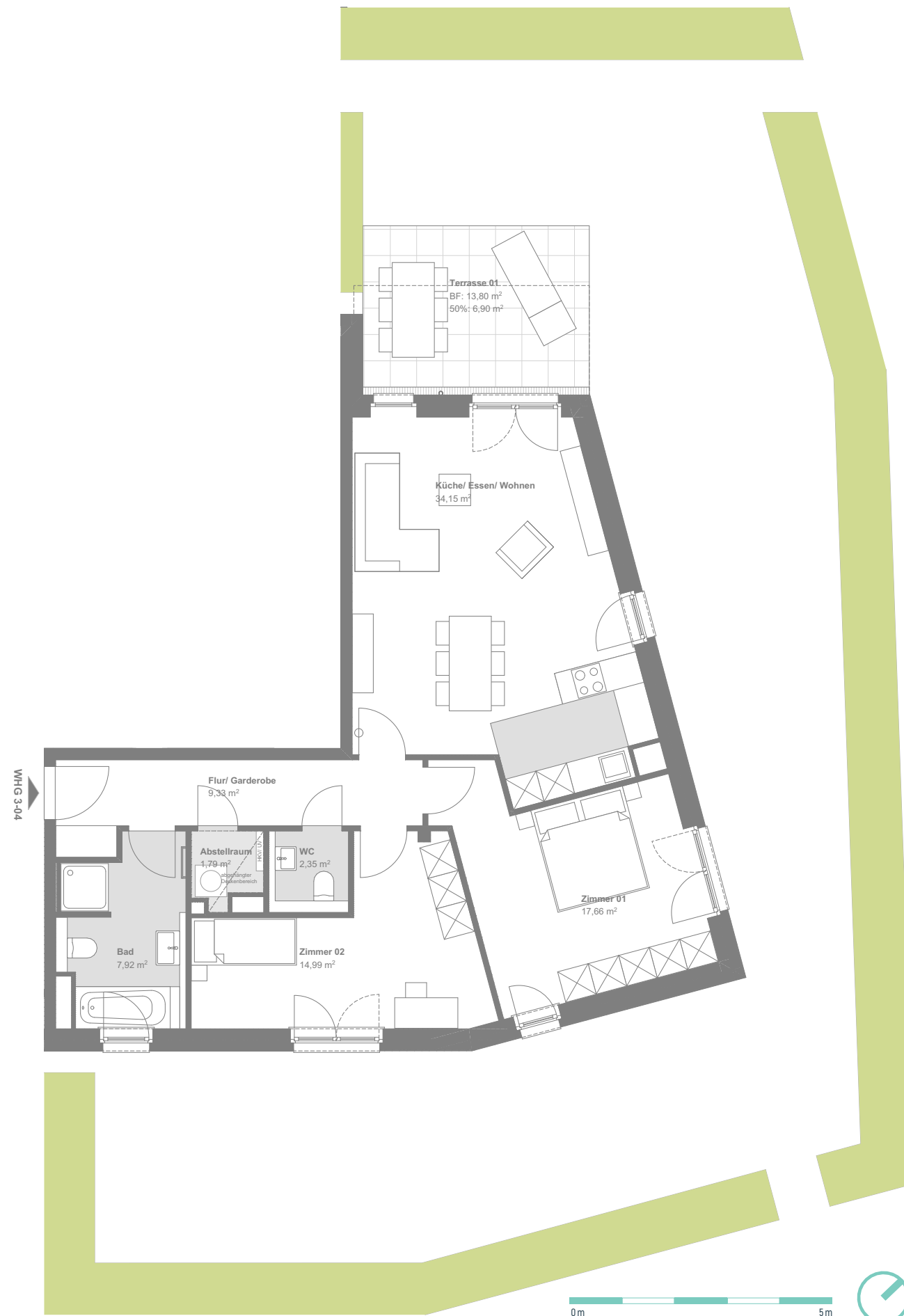
Erdgeschoss, Haus 3, 3 Zimmer, ca. 95,09 m²

Bei der Darstellung des Bauvorhabens, insbesondere den Plänen und Beschreibungen, handelt es sich um eine Abbildung des derzeitigen Planungsstandes. Der Verkäufer weist darauf hin, dass sich im weiteren Verlauf des Fortgangs des Projektes noch Änderungen hinsichtlich der Ausführung ergeben können, und behält sich daher ausdrücklich vor, Änderungen in Planung, Ausführungsart und den vorgesehenen Baustoffen vorzunehmen, insbesondere soweit sie sich technisch als zweckmäßig oder notwendig erweisen oder auf behördlichen oder gesetzlichen Anforderungen beruhen. Die Darstellung der Möblierung und Küchen ist lediglich beispielhaft, dient der Veranschaulichung und ist nicht im Lieferumfang enthalten. Ebenso ist die Darstellung der Bäder lediglich beispielhaft und die Lieferung erfolgt gemäß der Baubeschreibung. Die in der Zeichnung angegebenen Flächengrößen sind Zirkaangaben, sodass Abweichungen möglich sind. Die Wohnflächen wurden gemäß Wohnflächenverordnung (WoFV) berechnet, wobei Balkon-, Loggien-, Terrassen- und Dachterrassenflächen mit 1/2 ihrer Grundfläche enthalten sind. Diese Maße können sich im Zuge der Ausführungsplanung ändern. Planstand August 2025.

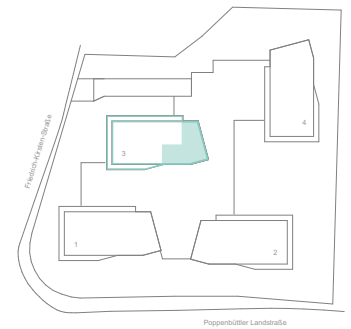
Ein Projekt von



OTTO WULFF



Lage im Quartier



Lage im Haus



Legende

HKV	Heizkreisverteiler
UV	Elektronunterverteiler
Abhangdecke	Abhangdecke
Fliesen	Fliesen
Tür mit Glasausschnitt	Tür mit Glasausschnitt