



Gestión microrred EMS

Optimiza y controla tu energía con la máxima precisión y eficiencia

Garantiza el retorno de la inversión, optimizando el funcionamiento de todos los activos.



+70

instalaciones
monitorizadas

+3^{GWh}

energía
trasegada
eficientemente

+99[%]

disponibilidad

— **INTEROPERABILIDAD CON EQUIPOS DE DISTINTAS MARCAS**

— **GESTIÓN REMOTA CON MONITORIZACIÓN 24/7**

— **CIBERSEGURIDAD CERTIFICADA Y GESTIÓN ROBUSTA DE RED**

— **ESCALABLE Y ADAPTABLE A CUALQUIER TIPO DE INSTALACIÓN**

— **OPTIMIZACIÓN AUTÓNOMA SEGÚN PRECIOS Y PREDICCIONES**

— **ACCESO A API E INTEGRACIÓN CON SISTEMAS EXTERNOS**

— **SOPORTE TÉCNICO PROPIO Y HARDWARE CERTIFICADO**

— **FLEXIBILIDAD Y PARTICIPACIÓN EN SERVICIOS DE RED**

CONTROL CENTRALIZADO: INTERFAZ WEB MULTIUSUARIO

VISIÓN GLOBAL DE LA INSTALACIÓN

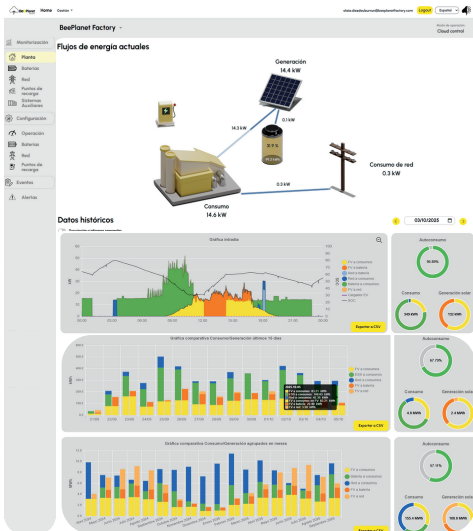
- Supervisión en tiempo real: baterías, generación FV, cargadores VE, consumos, auxiliares
- Flujos de energía
- Datos históricos

OPERACIÓN Y CONTROL REMOTO

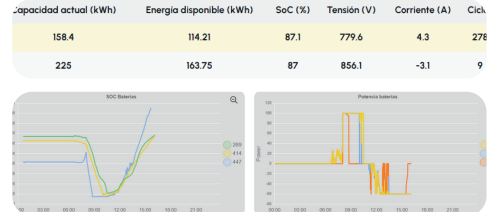
- Gestión dinámica de la instalación
- Control inmediato desde cualquier lugar
- Configuración de modos de operación y estrategias

SUPERVISIÓN Y MANTENIMIENTO PREDICTIVO

- Monitorización 24/7: capacidad, SoC, temperatura, voltajes y corrientes
- Histórico de alertas con descripción y fecha



This screenshot shows the configuration settings for the system. It includes a dropdown menu for 'Modo de operación' (Mode of operation) with options: 'Cloud control', 'Automática', 'Cloud control', and 'OPC control'. Below this, there's a section for 'Modo por defecto: modo activo en caso de no recibir comandos remotamente' (Default mode: active in case of not receiving remote commands), with radio buttons for 'Autoconsumo', 'Peak-shaving a potencia máxima', 'Estrategia por periodos', and 'Apagado'. There are also tabs for 'Config 1', 'Config 2', and 'Config 3'.



Histórico de Alertas

Descripción	Fecha inicio	Fecha fin
Alarma en batería: ESS 1	6/10/2025 7:54:13	6/10/2025 8:08:13
Alarma en batería: ESS 1	5/10/2025 21:04:13	5/10/2025 21:14:13
Alarma en batería: ESS 1	1/10/2025 18:54:13	1/10/2025 19:05:13
Alarma en batería: ESS 1	29/9/2025 22:46:13	29/9/2025 23:00:13
No publica datos	29/9/2025 17:14:42	29/9/2025 21:50:24
Alarma en batería: ESS 1	29/9/2025 1:15:13	29/9/2025 1:17:13
Alarma en batería: ESS 1	29/9/2025 0:56:13	29/9/2025 1:02:13
Alarma en batería: ESS 1	28/9/2025 17:46:13	28/9/2025 18:15:13
Alarma en batería: ESS 1	28/9/2025 17:15:13	28/9/2025 17:21:13
*Alarma en batería: ESS 1	28/9/2025 15:36:13	28/9/2025 15:41:13

ESPECIFICACIONES GENERALES

Tensión de alimentación	24 V DC
Consumo de potencia	1 A
Índice de protección	IP20
Protocolo de comunicación	ModBus TCP o RTU, OPC-UA, MQTT, REST API, FTP y VPN
Funcionalidad	Gestión de la monitorización y configuración (HMI)

NORMATIVA Y MARCADO CE

Class I, Zone 2, AEx nA IIC T4. Class I, Div. 2, Groups A, B, C, D. Ex nA IIC Gc T4	IE366272
Industrial IT Security, IACS Component	IITS2 029429 0027
cULus	E238705
Ciberseguridad	IEC 62351-3, IEC 62443-42 SL2, IEC 61850
Certificado Anti-Vertido	RD 244/2019, UNE 217001:2020