

O
L I
D E N

Oliden y Rivadavia



A photograph of a city street lined with mature trees and buildings. The scene is captured from a low angle, looking down the street. The trees have dense green foliage, and their shadows are cast on the pavement. Several cars are parked along the right side of the street. The text 'HAY UN NUEVO LINIER.' is overlaid in large, white, sans-serif capital letters across the center of the image.

**HAY
UN NUEVO
LINIER.**

A lush green park with large trees and a paved path. The text "Y VOS PODÉS VIVIR EN ÉL." is overlaid in white.

Y
VOS
PODÉS
VIVIR EN ÉL.

0

BARRIO

1

ITU NUEVO LINIERS

Un barrio que sigue siendo barrio.

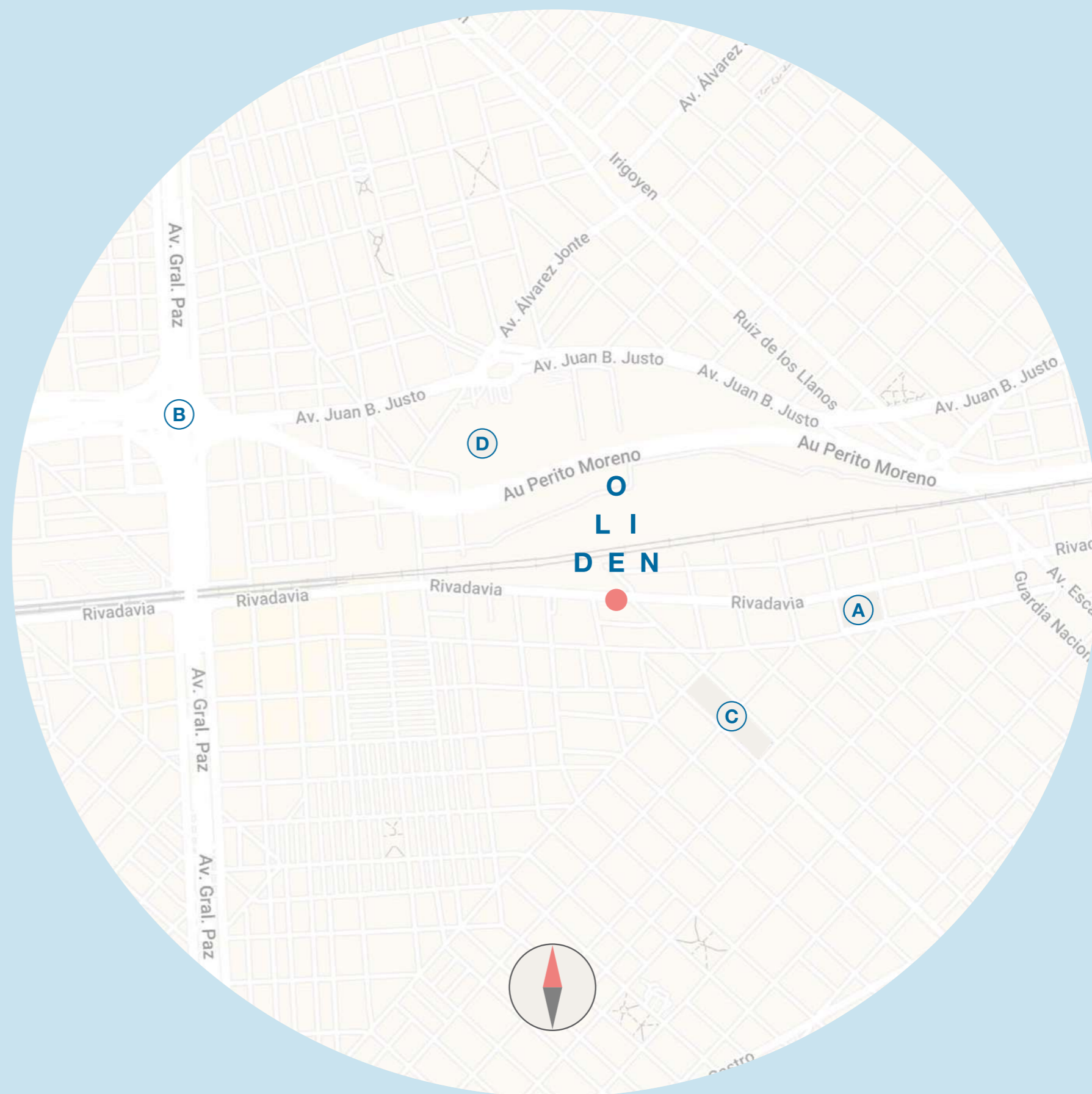
El espíritu de vivir tranquilo y al mismo tiempo conectado con todo lo que necesitás.

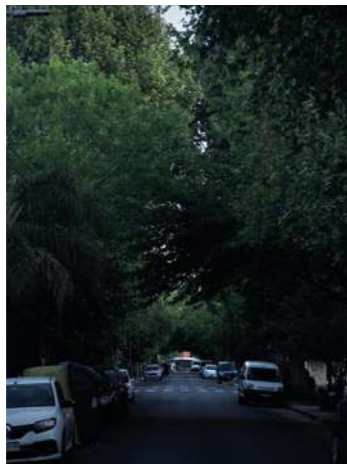
Oliden se encuentra en la esquina de Oliden y Rivadavia, perfectamente conectado con Liniers y con accesos fáciles hacia la provincia y el resto de la ciudad.

A pasos de espacios verdes como Plaza Ejército de Los Andes, Plaza Larrazabal y del centro comercial del barrio.

Oliden y Rivadavia

- A** 2 MINUTOS
de Plaza Ejército de los Andes
- B** 3 MINUTOS
de General Paz, Au. del Oeste
y Au. Perito Moreno
- C** 3 MINUTOS
de Plaza Larrazabal
- D** 5 MINUTOS
de Club Atlético Vélez Sarsfield






0

PROYECTO

2

A modern multi-story apartment building with balconies and a glass-walled ground floor. The building features a mix of light-colored panels and dark window frames. The balconies are concrete with black railings and some have plants. The ground floor has large glass windows and a wooden interior visible through the glass. The sky is a mix of blue and grey, suggesting dusk or dawn. A street lamp is visible in the foreground on the left.

OLIDEN ES CALIDAD
CONSTRUCTIVA,
VISTAS ABIERTAS
Y ESPACIOS LUMINOSOS.

O
L
I
D
E
N



O
L
I
D
E
N

- **2, 3 y 4 ambientes.**
- **Amplios balcones.**
- **Amenities que combinan estilo, variedad y comodidad.**
- **Cocheras en planta baja y primer piso.**
- **Construcción sustentable que garantiza eficiencia energética.**







0

AMENITIES

3



SUM
terrazas in/out

O
L I
D E N



SUM
encuentros sociales

O
L
I
D
E
N



**Gimnasio
semi cubierto y cubierto**

O
L
I
D
E
N



**Solarium
con duchas**

O
L
I
D
E
N



00

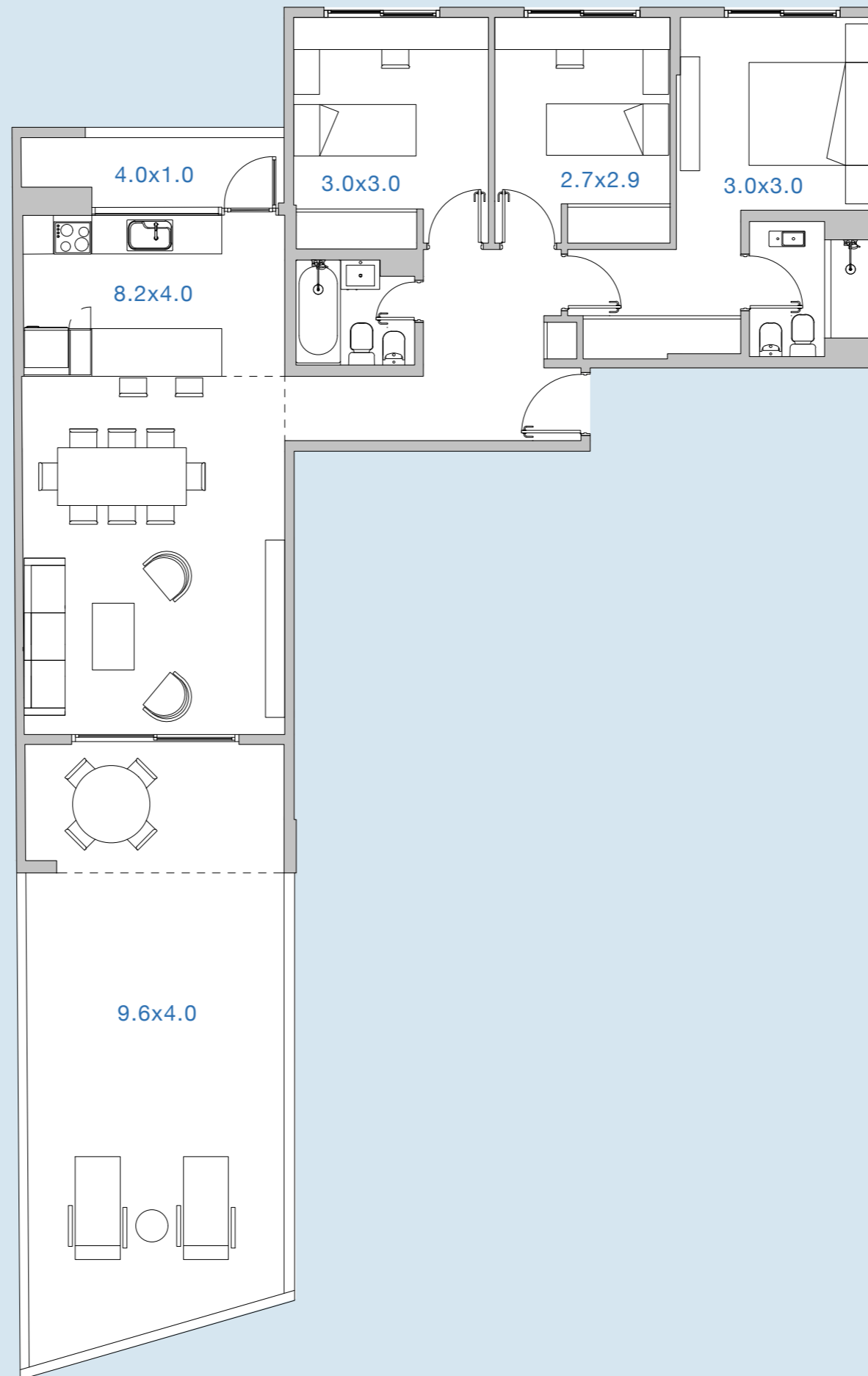
PLANTAS

4

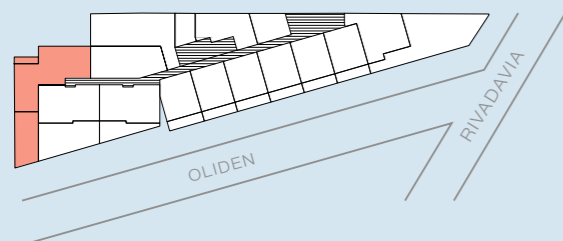
PISO 2 4 AMBIENTES

U.F. 201

Sup. Cubierta	87 m ²
Sup. Semicubierta	12 m ²
Sup. Descubierta	29 m ²
Sup. Total	128 m²



OLIDEN



OLIDENLINIERS.COM.AR

Desarrolla

GAMACA
desarrollo
inmobiliario



LO HACEMOS POSIBLE



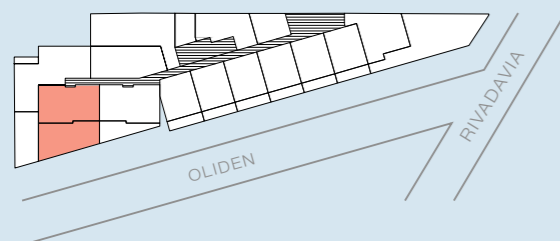
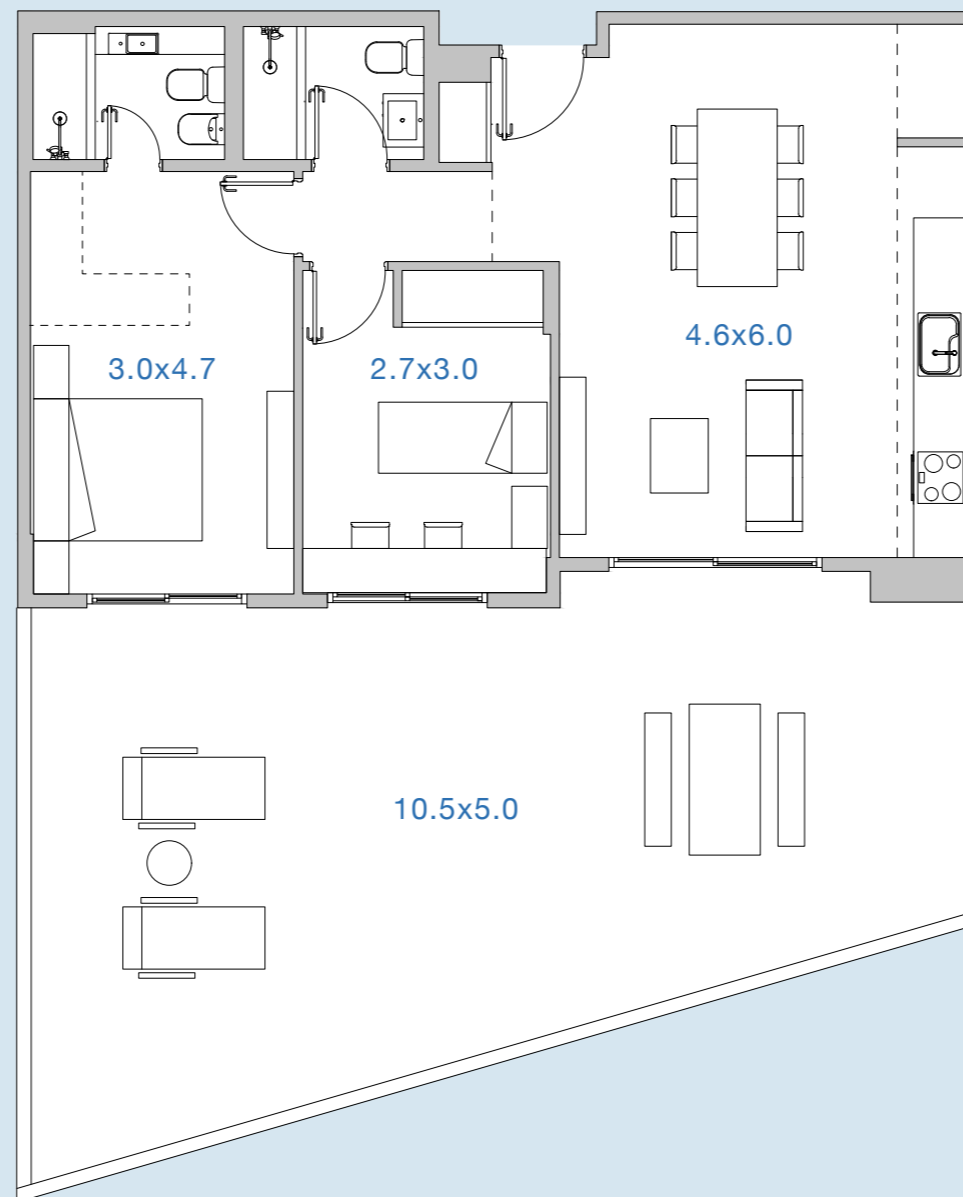
*Las medidas expresadas son referenciales y no representan compromiso contractual ni comercial. Estos planos corresponden al anteproyecto y pueden ser modificados sin previo aviso. Los valores de superficie de venta corresponden a la superficie de construcción. Los valores de superficie de escrituración serán expresados en el plano de mensura.

GSS Inmobiliario I FCIC administrado por Grupo SS SA SGFCI perteneciente al Grupo Sancor Seguros.

PISO 2 3 AMBIENTES

U.F. 202

Sup. Cubierta	65 m ²
Sup. Semicubierta	7 m ²
Sup. Descubierta	47 m ²
Sup. Total	119 m²



O
L I
D E N

OLIDENLINIERS.COM.AR

Desarrolla

GAMACA
desarrollo
inmobiliario



LO HACEMOS POSIBLE



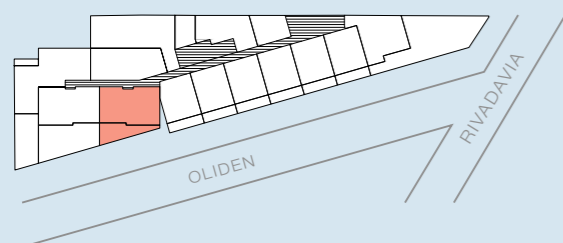
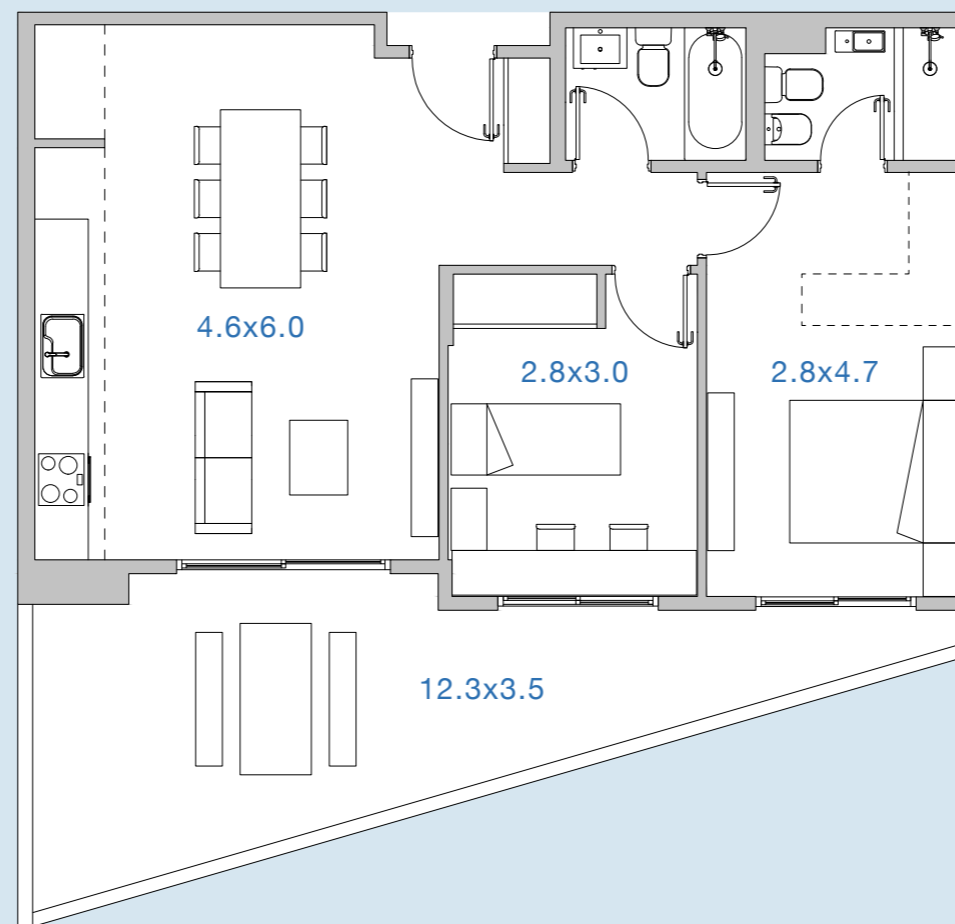
GSS Inmobiliario I FCIC administrado por Grupo SS SA SGFCI perteneciente al Grupo Sancor Seguros.

*Las medidas expresadas son referenciales y no representan compromiso contractual ni comercial. Estos planos corresponden al anteproyecto y pueden ser modificados sin previo aviso. Los valores de superficie de venta corresponden a la superficie de construcción. Los valores de superficie de escrituración serán expresados en el plano de mensura.

PISO 2 3 AMBIENTES

U.F. 203

Sup. Cubierta	65 m ²
Sup. Semicubierta	7 m ²
Sup. Descubierta	16 m ²
Sup. Total	88 m²



OLIDEN

OLIDENLINIERS.COM.AR

Desarrolla

GAMACA
desarrollo
inmobiliario



LO HACEMOS POSIBLE



GSS Inmobiliario I FCIC administrado por Grupo SS SA SGFCI perteneciente al Grupo Sancor Seguros.

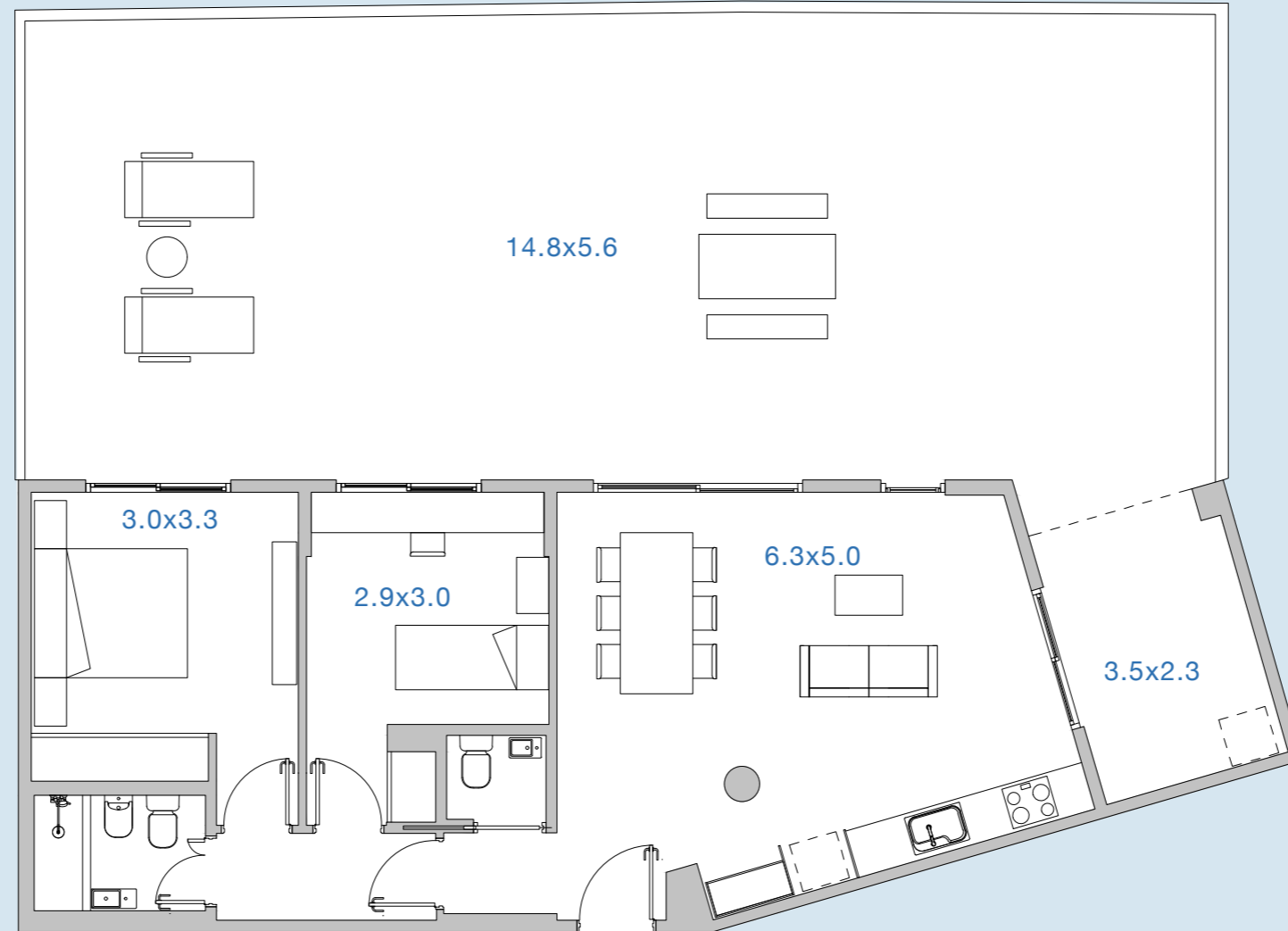
*Las medidas expresadas son referenciales y no representan compromiso contractual ni comercial. Estos planos corresponden al anteproyecto y pueden ser modificados sin previo aviso. Los valores de superficie de venta corresponden a la superficie de construcción. Los valores de superficie de escrituración serán expresados en el plano de mensura.

PISO 2 3 AMBIENTES

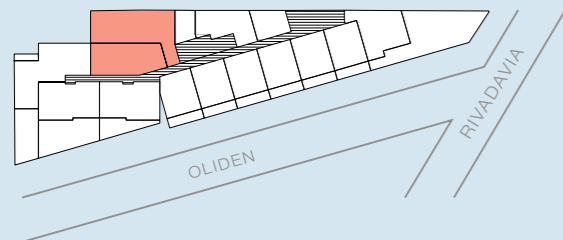
U.F. 204

Sup. Cubierta	65 m ²
Sup. Semicubierta	8 m ²
Sup. Descubierta	86 m ²
Sup. Total	159 m²

OLIDEN



OLIDENLINIERS.COM.AR



Desarrolla

GAMACA
desarrollo
inmobiliario



LO HACEMOS POSIBLE



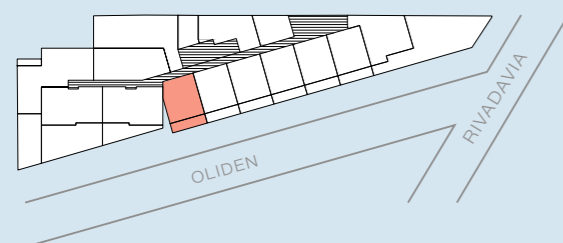
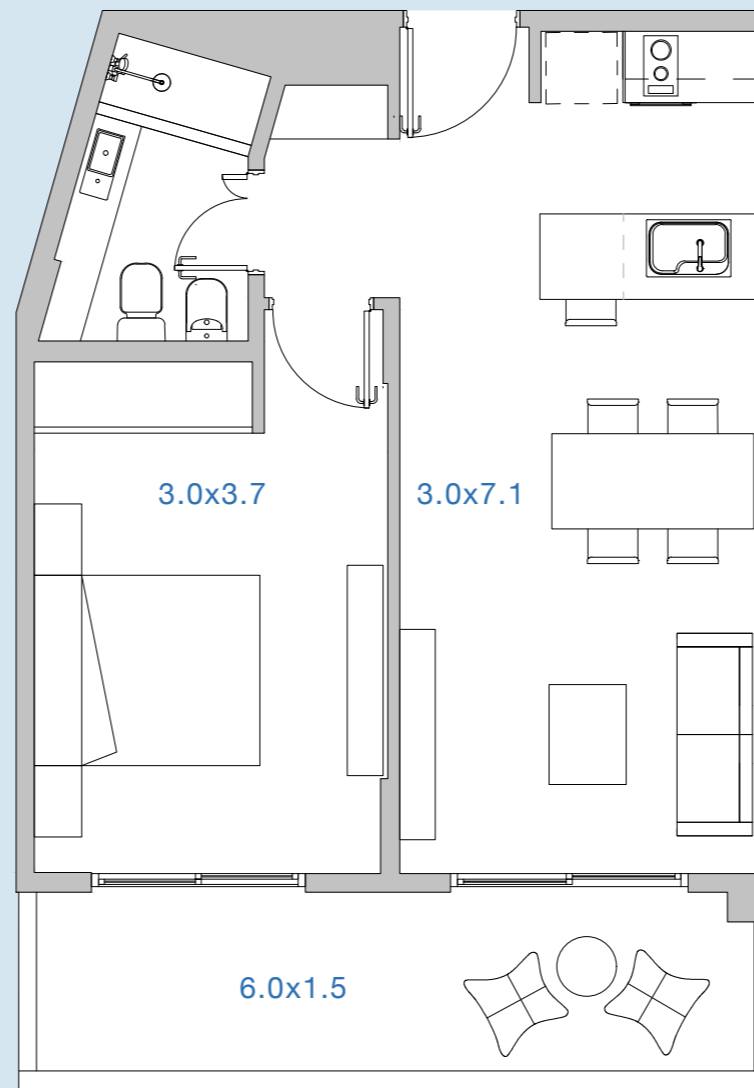
*Las medidas expresadas son referenciales y no representan compromiso contractual ni comercial. Estos planos corresponden al anteproyecto y pueden ser modificados sin previo aviso. Los valores de superficie de venta corresponden a la superficie de construcción. Los valores de superficie de escrituración serán expresados en el plano de mensura.

GSS Inmobiliario I FCIC administrado por Grupo SS SA SGFCI perteneciente al Grupo Sancor Seguros.

PISO 2 2 AMBIENTES

U.F. 206

Sup. Cubierta	42 m ²
Sup. Semicubierta	5 m ²
Sup. Descubierta	5 m ²
Sup. Total	52 m²



OLIDEN

OLIDENLINIERS.COM.AR

Desarrolla

GAMACA
desarrollo
inmobiliario



LO HACEMOS POSIBLE



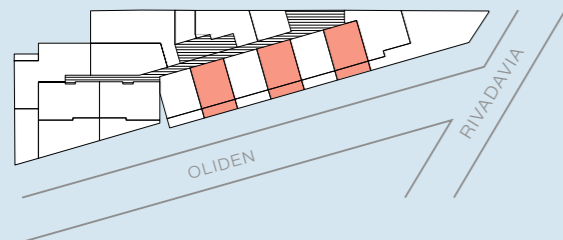
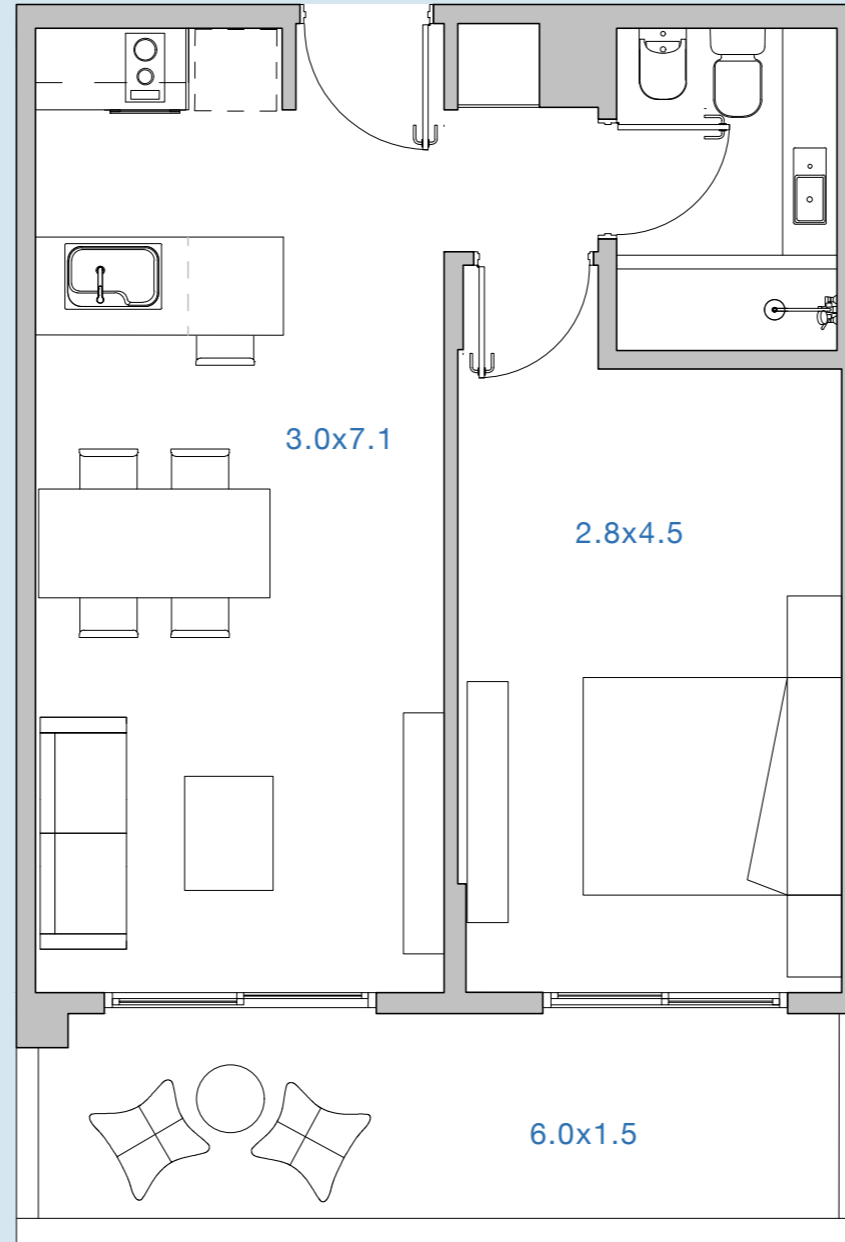
GSS Inmobiliario I FCIC administrado por Grupo SS SA SGFCI
perteneciente al Grupo Sancor Seguros.

*Las medidas expresadas son referenciales y no representan compromiso contractual ni comercial. Estos planos corresponden al anteproyecto y pueden ser modificados sin previo aviso. Los valores de superficie de venta corresponden a la superficie de construcción. Los valores de superficie de escrituración serán expresados en el plano de mensura.

PISO 2 2 AMBIENTES

U.F. 207 | 209 | 211

Sup. Cubierta	42 m ²
Sup. Semicubierta	5 m ²
Sup. Descubierta	5 m ²
Sup. Total	52 m²



OLIDEN

OLIDENLINIERS.COM.AR

Desarrolla

GAMACA
desarrollo
inmobiliario



LO HACEMOS POSIBLE



GSS Inmobiliario | FCIC administrado por Grupo SS SA SGFCI perteneciente al Grupo Sancor Seguros.

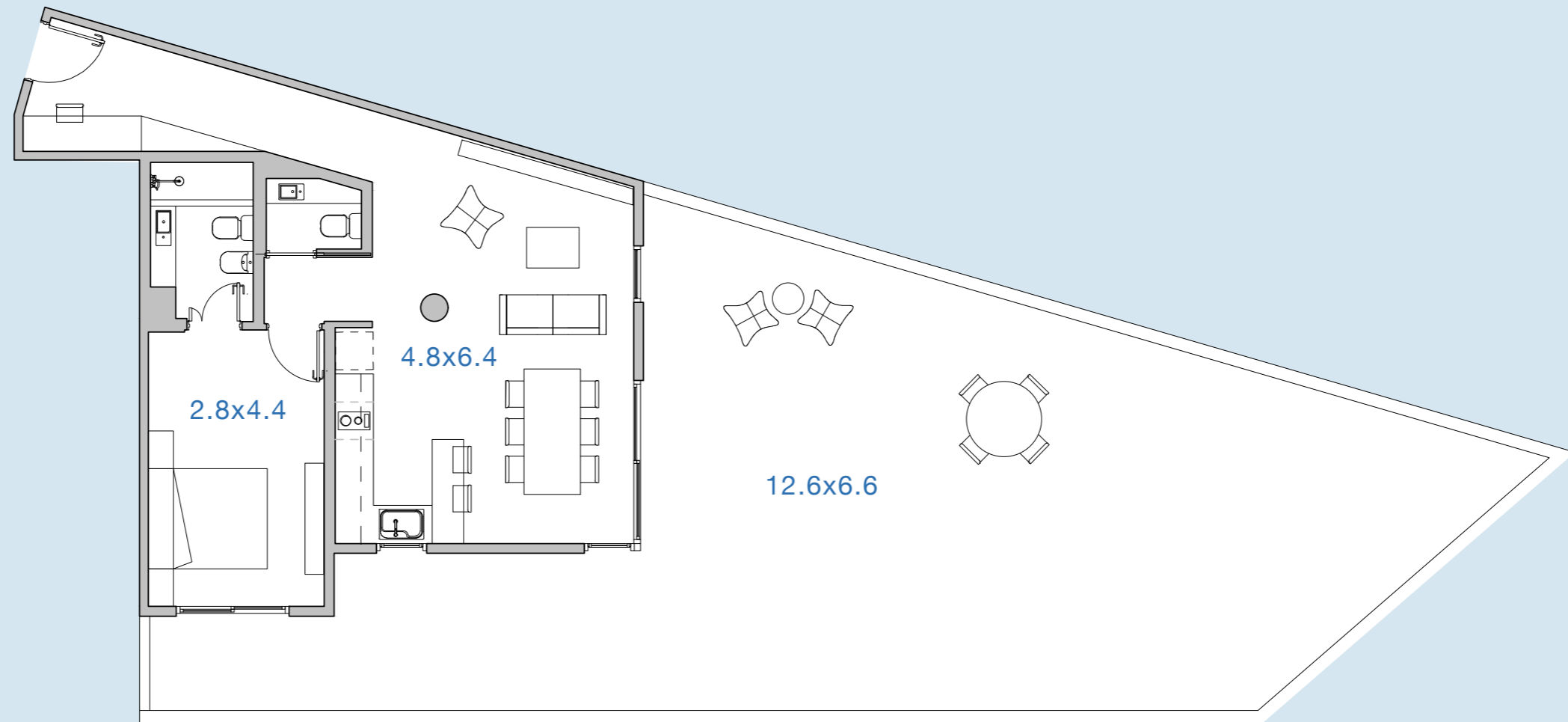
*Las medidas expresadas son referenciales y no representan compromiso contractual ni comercial. Estos planos corresponden al anteproyecto y pueden ser modificados sin previo aviso. Los valores de superficie de venta corresponden a la superficie de construcción. Los valores de superficie de escrituración serán expresados en el plano de mensura.

PISO 2 2 AMBIENTES

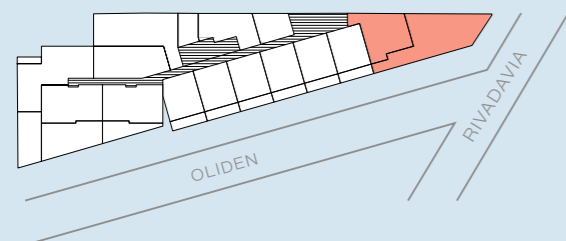
U.F. 212

Sup. Cubierta	55 m ²
Sup. Semicubierta	10 m ²
Sup. Descubierta	87 m ²
Sup. Total	152 m²

O
L I
D E N



OLIDENLINIERS.COM.AR



Desarrolla

GAMACA
desarrollo
inmobiliario



LO HACEMOS POSIBLE



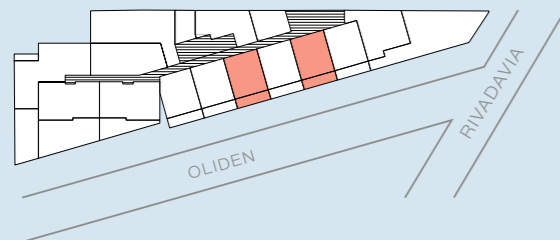
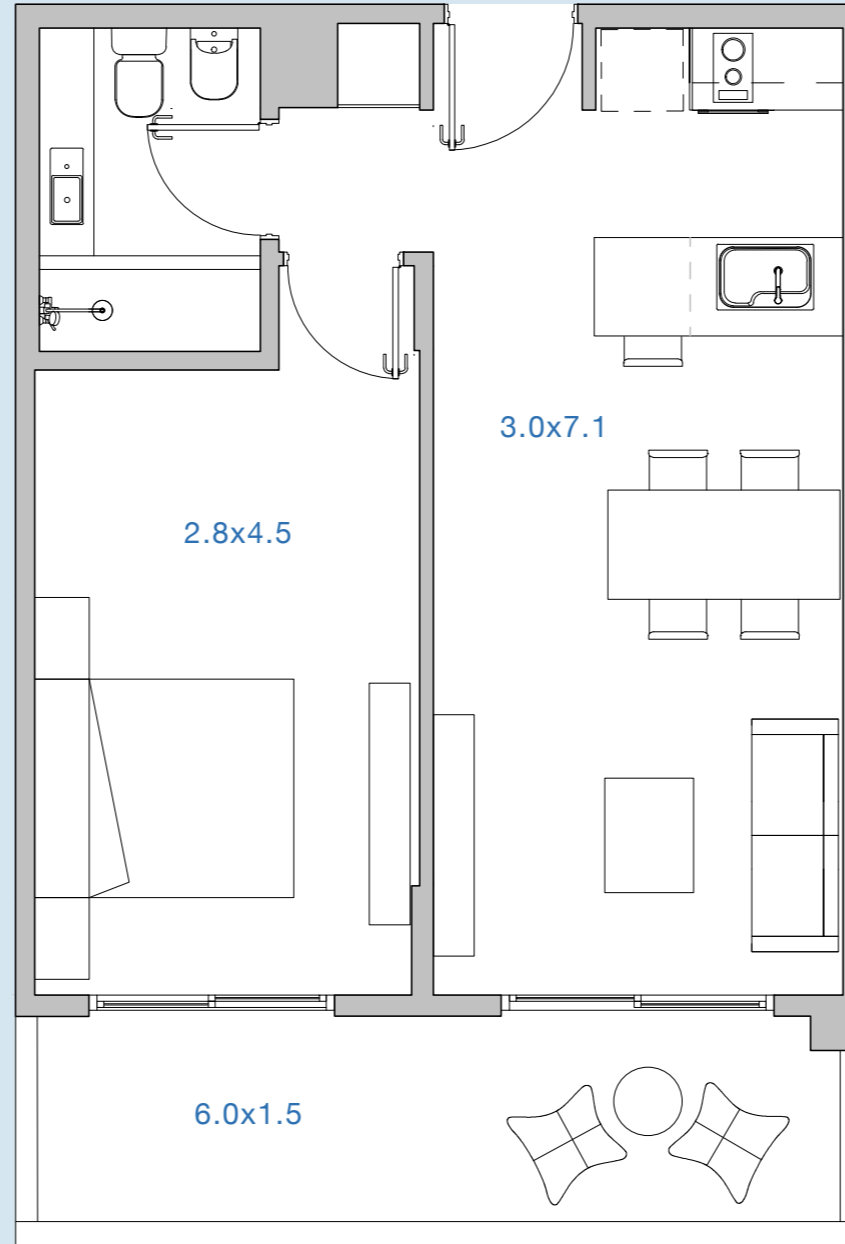
*Las medidas expresadas son referenciales y no representan compromiso contractual ni comercial. Estos planos corresponden al anteproyecto y pueden ser modificados sin previo aviso. Los valores de superficie de venta corresponden a la superficie de construcción. Los valores de superficie de escrituración serán expresados en el plano de mensura.

GSS Inmobiliario I FCIC administrado por Grupo SS SA SGFCI perteneciente al Grupo Sancor Seguros.

PISO 2 2 AMBIENTES

U.F. 208 | 210

Sup. Cubierta	42 m ²
Sup. Semicubierta	5 m ²
Sup. Descubierta	5 m ²
Sup. Total	52 m²



O
L I
D E N

OLIDENLINIERS.COM.AR

Desarrolla

GAMACA
desarrollo
inmobiliario



LO HACEMOS POSIBLE



GSS Inmobiliario | FCIC administrado por Grupo SS SA SGFCI
perteneciente al Grupo Sancor Seguros.

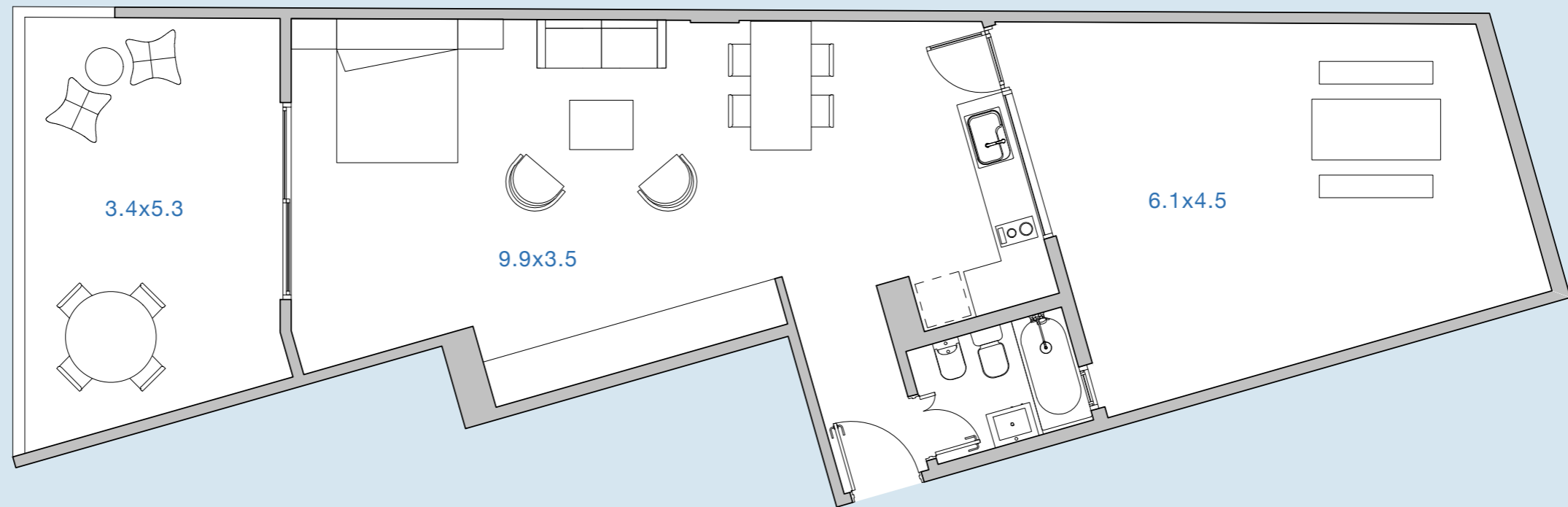
*Las medidas expresadas son referenciales y no representan compromiso contractual ni comercial. Estos planos corresponden al anteproyecto y pueden ser modificados sin previo aviso. Los valores de superficie de venta corresponden a la superficie de construcción. Los valores de superficie de escrituración serán expresados en el plano de mensura.

PISO 2 1 AMBIENTE

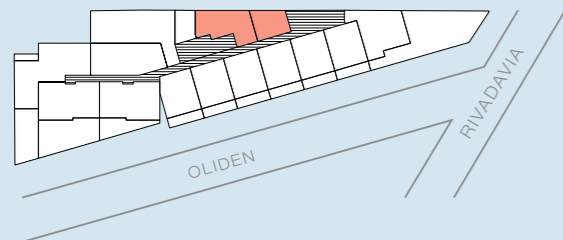
U.F. 205

Sup. Cubierta	48 m ²
Sup. Semicubierta	10 m ²
Sup. Descubierta	37 m ²
Sup. Total	95 m²

OLIDEN



OLIDENLINIERS.COM.AR



Desarrolla

GAMACA
desarrollo
inmobiliario



LO HACEMOS POSIBLE



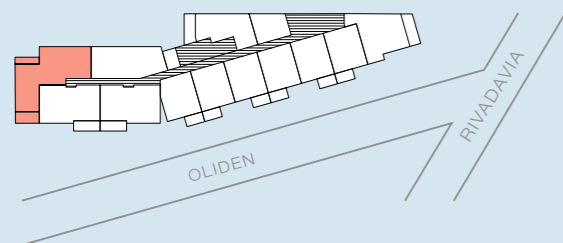
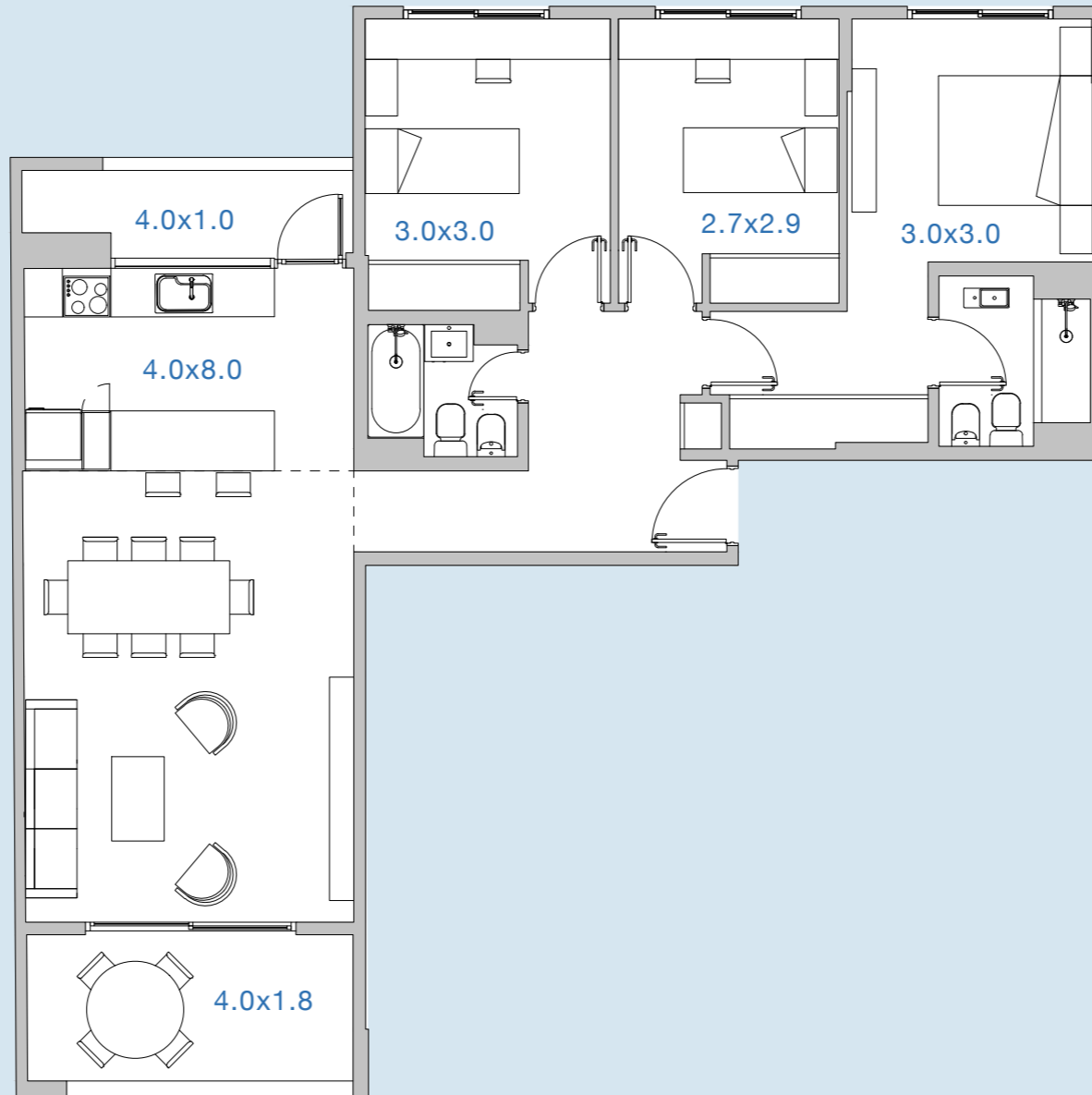
*Las medidas expresadas son referenciales y no representan compromiso contractual ni comercial. Estos planos corresponden al anteproyecto y pueden ser modificados sin previo aviso. Los valores de superficie de venta corresponden a la superficie de construcción. Los valores de superficie de escrituración serán expresados en el plano de mensura.

GSS Inmobiliario I FCIC administrado por Grupo SS SA SGFCI perteneciente al Grupo Sancor Seguros.

PISO 3 A 7 4 AMBIENTES

U.F. 301 | 401 | 501 | 601 | 701

Sup. Cubierta	87 m ²
Sup. Semicubierta	12 m ²
Sup. Descubierta	-
Sup. Total	99 m²



O
L I
D E N

OLIDENLINIERS.COM.AR

Desarrolla

GAMACA
desarrollo
inmobiliario



LO HACEMOS POSIBLE



GSS Inmobiliario | FCIC administrado por Grupo SS SA SGFCI
perteneiente al Grupo Sancor Seguros.

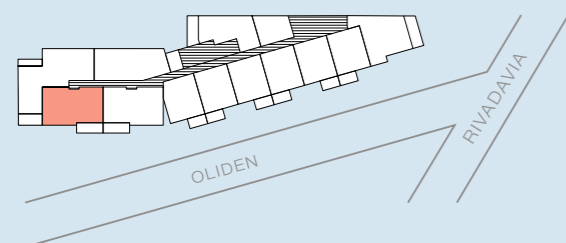
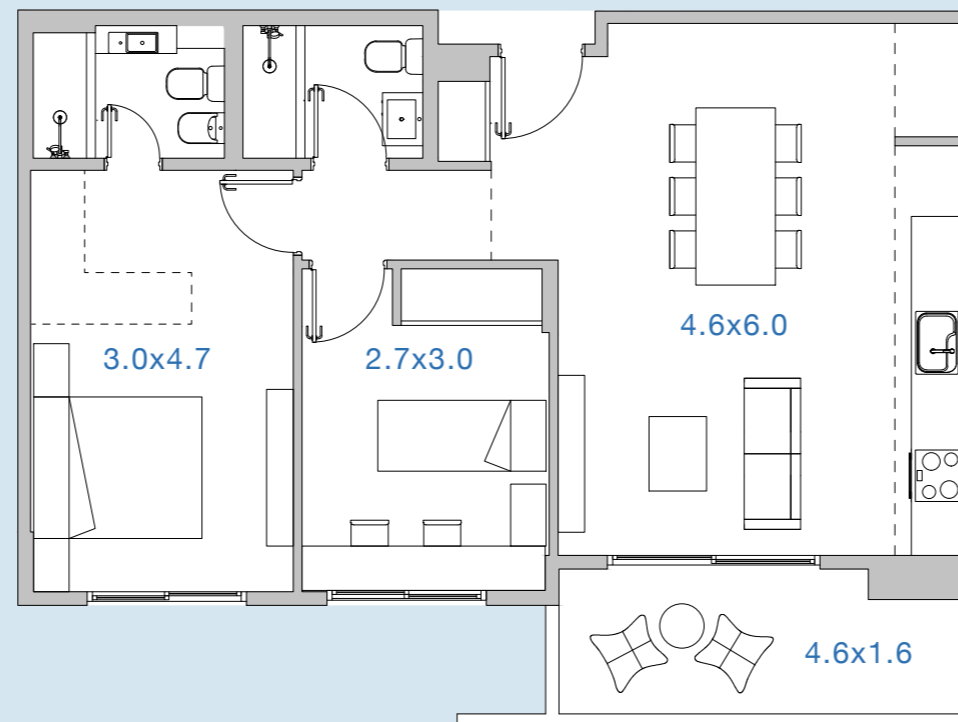
*Las medidas expresadas son referenciales y no representan compromiso contractual ni comercial. Estos planos corresponden al anteproyecto y pueden ser modificados sin previo aviso. Los valores de superficie de venta corresponden a la superficie de construcción. Los valores de superficie de escrituración serán expresados en el plano de mensura.

PISO 3 A 7

3 AMBIENTES

U.F. 302 | 402 | 502 | 602 | 702

Sup. Cubierta	65 m ²
Sup. Semicubierta	7 m ²
Sup. Descubierta	-
Sup. Total	72 m²



O
L I
D E N

OLIDENLINIERS.COM.AR

Desarrolla

GAMACA

desarrollo
inmobiliario



LO HACEMOS POSIBLE



GSS Inmobiliario | FCIC administrado por Grupo SS SA SGFCI
perteneciente al Grupo Sancor Seguros.

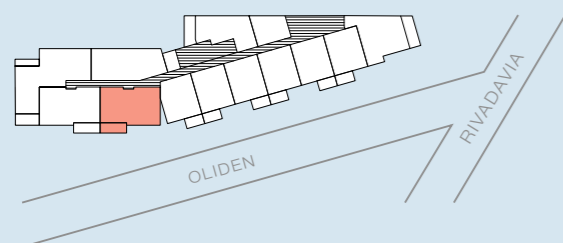
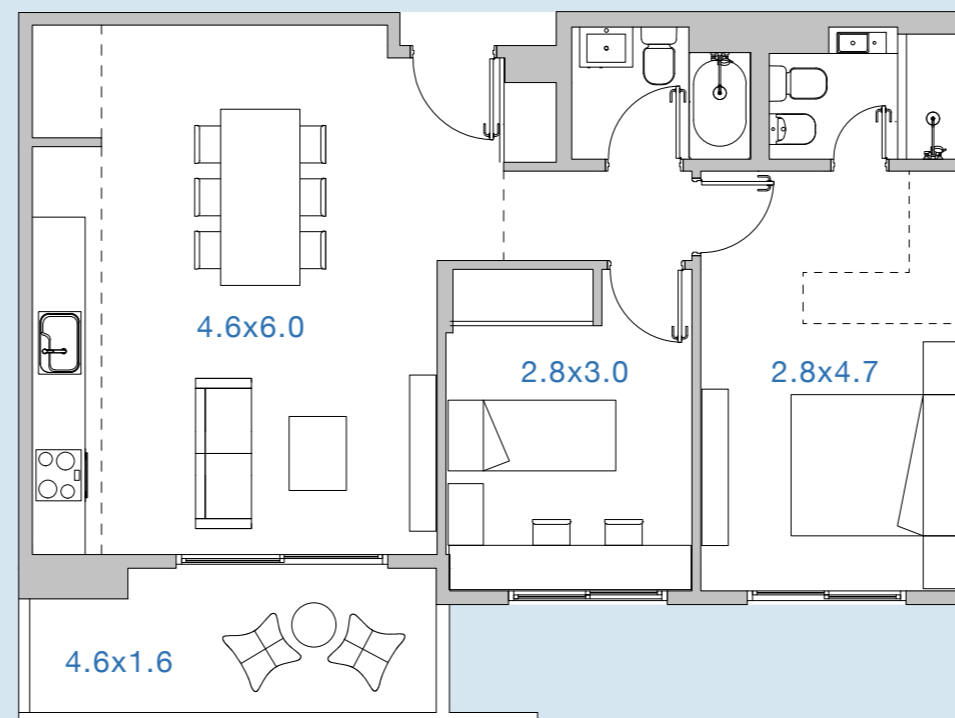
*Las medidas expresadas son referenciales y no representan compromiso contractual ni comercial. Estos planos corresponden al anteproyecto y pueden ser modificados sin previo aviso. Los valores de superficie de venta corresponden a la superficie de construcción. Los valores de superficie de escrituración serán expresados en el plano de mensura.

PISO 3 A 7

3 AMBIENTES

U.F. 303 | 403 | 503 | 603 | 703

Sup. Cubierta	65 m ²
Sup. Semicubierta	7 m ²
Sup. Descubierta	-
Sup. Total	72 m²



O
L I
D E N

OLIDENLINIERS.COM.AR

Desarrolla

GAMACA
desarrollo
inmobiliario



LO HACEMOS POSIBLE



GSS Inmobiliario | FCIC administrado por Grupo SS SA SGFCI
perteneciente al Grupo Sancor Seguros.

*Las medidas expresadas son referenciales y no representan compromiso contractual ni comercial. Estos planos corresponden al anteproyecto y pueden ser modificados sin previo aviso. Los valores de superficie de venta corresponden a la superficie de construcción. Los valores de superficie de escrituración serán expresados en el plano de mensura.

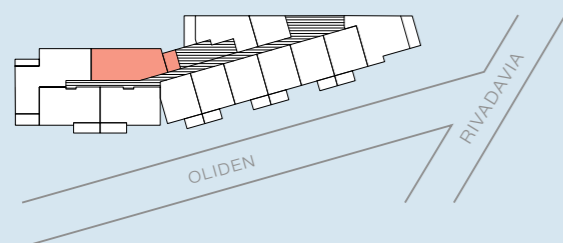
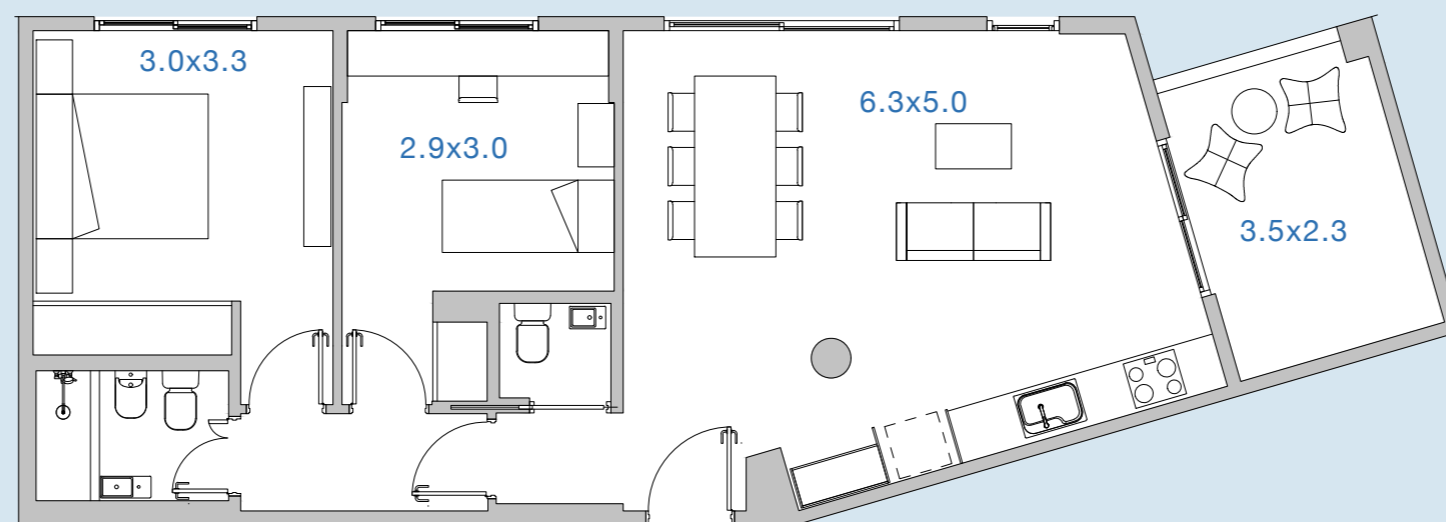
PISO 3 A 9

3 AMBIENTES

U.F. 304 | 404 | 504 | 604 | 704 | 804 | 904

Sup. Cubierta	65 m ²
Sup. Semicubierta	8 m ²
Sup. Descubierta	-
Sup. Total	73 m²

O
L I
D E N



OLIDENLINIERS.COM.AR

Desarrolla

GAMACA
desarrollo
inmobiliario



LO HACEMOS POSIBLE



*Las medidas expresadas son referenciales y no representan compromiso contractual ni comercial. Estos planos corresponden al anteproyecto y pueden ser modificados sin previo aviso. Los valores de superficie de venta corresponden a la superficie de construcción. Los valores de superficie de escrituración serán expresados en el plano de mensura.

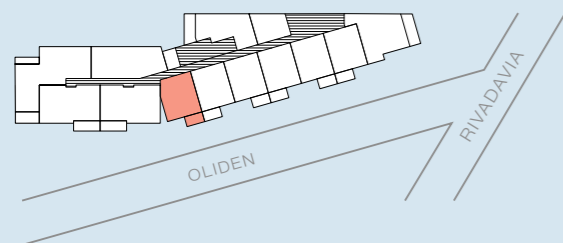
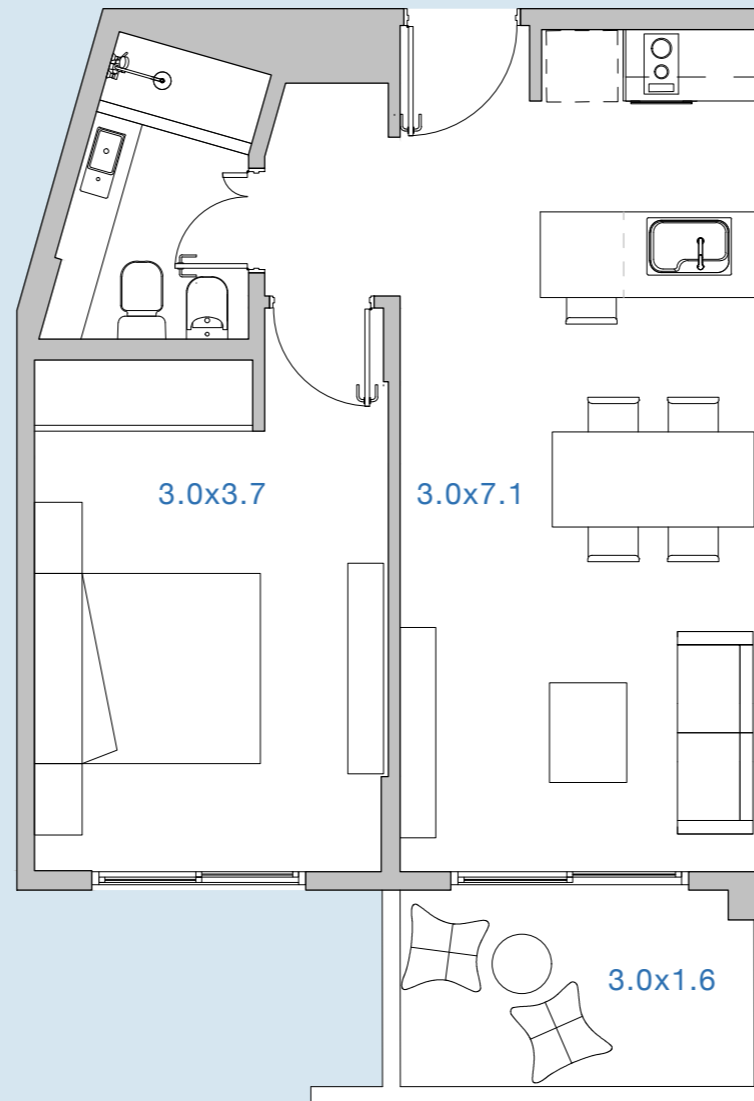
GSS Inmobiliario | FCIC administrado por Grupo SS SA SGFCI perteneciente al Grupo Sancor Seguros.

PISO 3 A 7

2 AMBIENTES

U.F. 305 | 405 | 505 | 605 | 705

Sup. Cubierta	42 m ²
Sup. Semicubierta	5 m ²
Sup. Descubierta	-
Sup. Total	47 m²



O
L I
D E N

OLIDENLINIERS.COM.AR

Desarrolla

GAMACA
desarrollo
inmobiliario



LO HACEMOS POSIBLE



GSS Inmobiliario | FCIC administrado por Grupo SS SA SGFCI
perteneiente al Grupo Sancor Seguros.

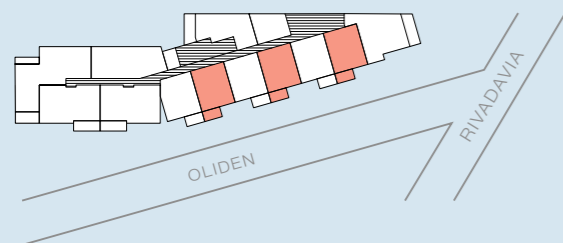
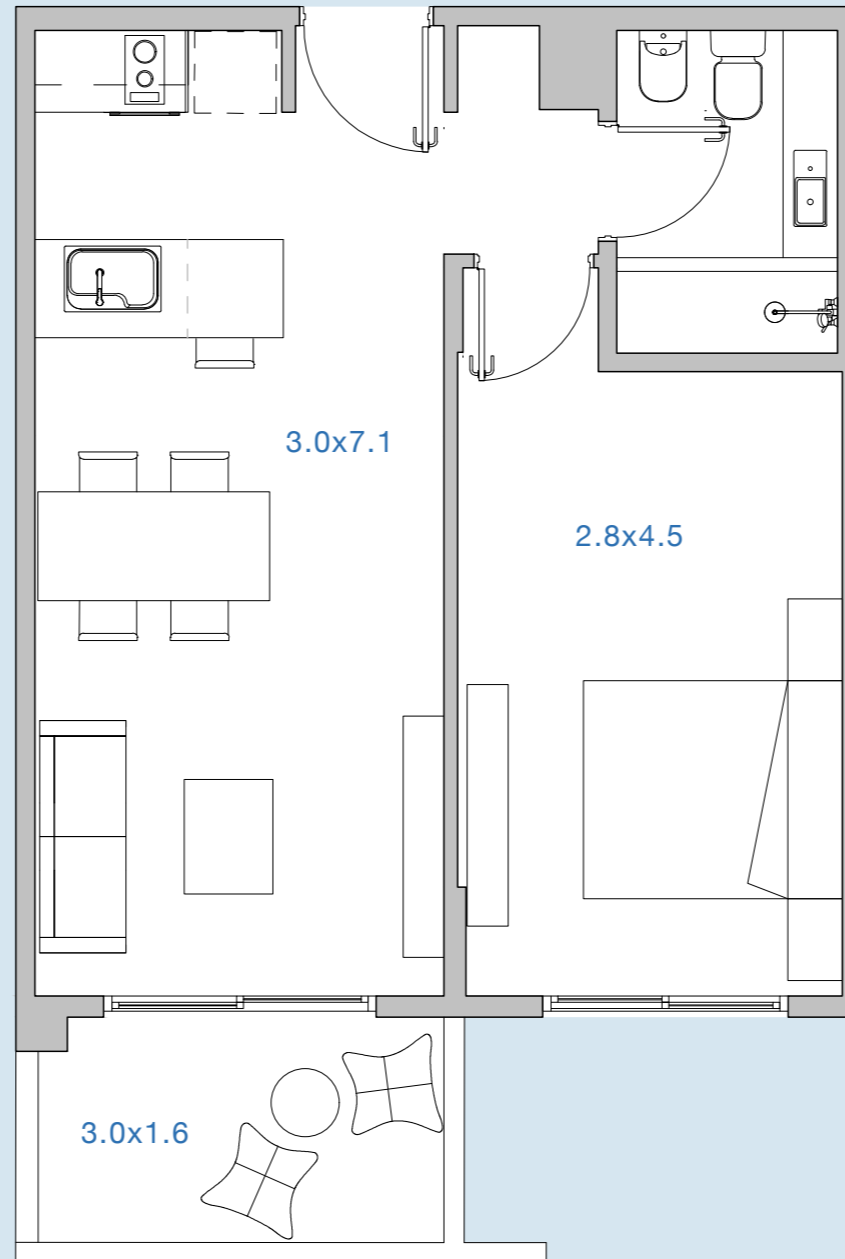
*Las medidas expresadas son referenciales y no representan compromiso contractual ni comercial. Estos planos corresponden al anteproyecto y pueden ser modificados sin previo aviso. Los valores de superficie de venta corresponden a la superficie de construcción. Los valores de superficie de escrituración serán expresados en el plano de mensura.

PISO 3 A 7

2 AMBIENTES

U.F. 306 | 308 | 310 | 406 | 408 | 410 | 506 | 508 | 510 | 606 | 608 | 610 | 706 | 708 | 710

Sup. Cubierta	42 m ²
Sup. Semicubierta	5 m ²
Sup. Descubierta	-
Sup. Total	47 m²



O
L I
D E N

OLIDENLINIERS.COM.AR

Desarrolla

GAMACA
desarrollo
inmobiliario



LO HACEMOS POSIBLE



GSS Inmobiliario | FCIC administrado por Grupo SS SA SGFCI
pertenece al Grupo Sancor Seguros.

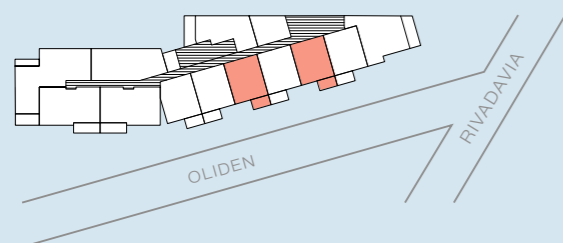
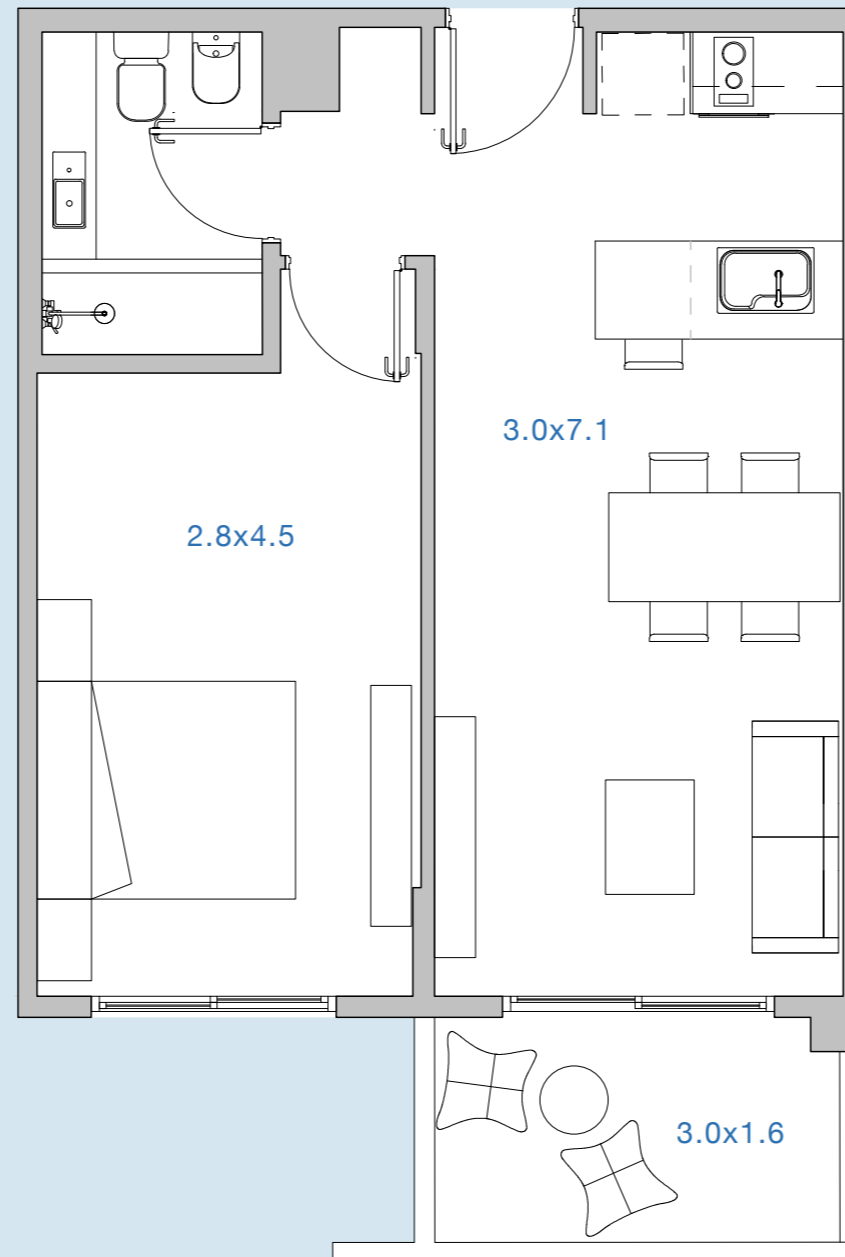
*Las medidas expresadas son referenciales y no representan compromiso contractual ni comercial. Estos planos corresponden al anteproyecto y pueden ser modificados sin previo aviso. Los valores de superficie de venta corresponden a la superficie de construcción. Los valores de superficie de escrituración serán expresados en el plano de mensura.

PISO 3 A 7

2 AMBIENTES

U.F. 307 | 309 | 407 | 409 | 507 | 509 | 607 | 609 | 707 | 709

Sup. Cubierta	42 m ²
Sup. Semicubierta	5 m ²
Sup. Descubierta	-
Sup. Total	47 m²



O
L I
D E N

OLIDENLINIERS.COM.AR

Desarrolla

GAMACA

desarrollo
inmobiliario



LO HACEMOS POSIBLE



GSS Inmobiliario | FCIC administrado por Grupo SS SA SGFCI
perteneiente al Grupo Sancor Seguros.

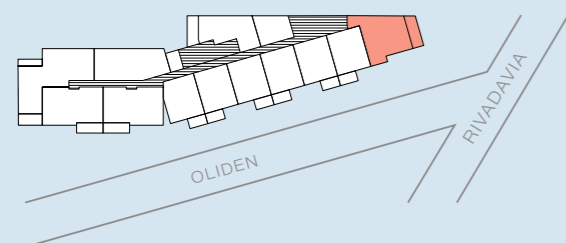
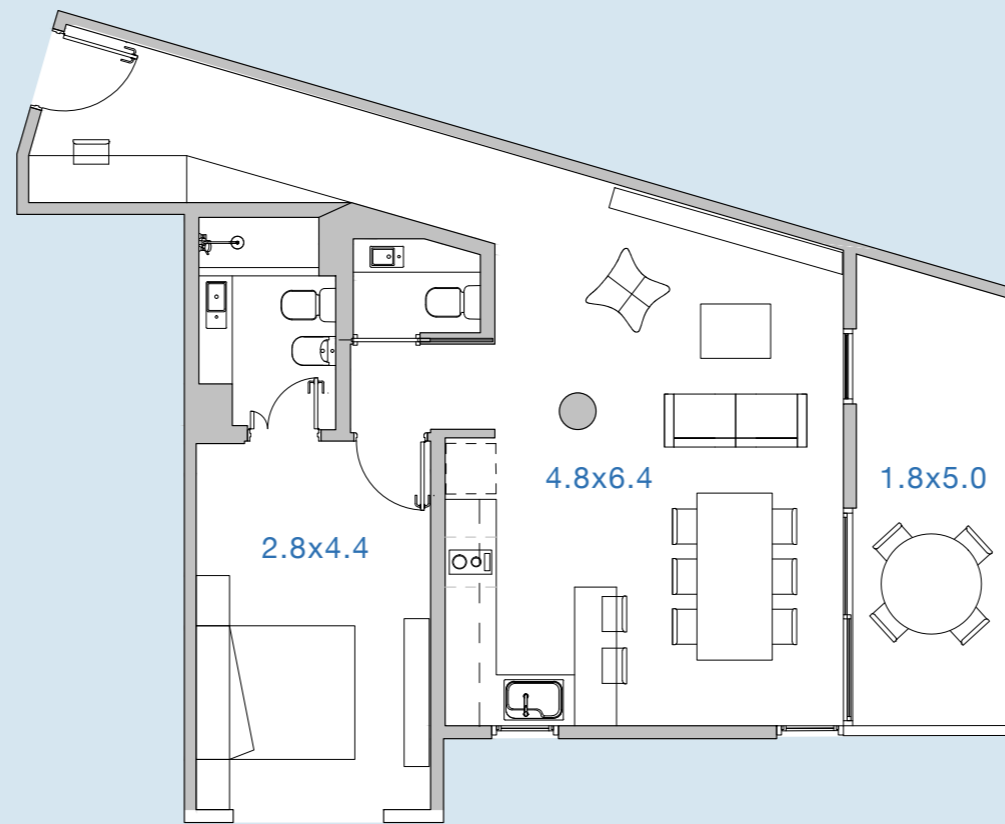
*Las medidas expresadas son referenciales y no representan compromiso contractual ni comercial. Estos planos corresponden al anteproyecto y pueden ser modificados sin previo aviso. Los valores de superficie de venta corresponden a la superficie de construcción. Los valores de superficie de escrituración serán expresados en el plano de mensura.

PISO 3 A 7

2 AMBIENTES

U.F. 311 | 411 | 511 | 611 | 711

Sup. Cubierta	55 m ²
Sup. Semicubierta	10 m ²
Sup. Descubierta	-
Sup. Total	65 m²



O
L I
D E N

OLIDENLINIERS.COM.AR

Desarrolla

GAMACA
desarrollo
inmobiliario



LO HACEMOS POSIBLE



GSS Inmobiliario | FCIC administrado por Grupo SS SA SGFCI
perteneiente al Grupo Sancor Seguros.

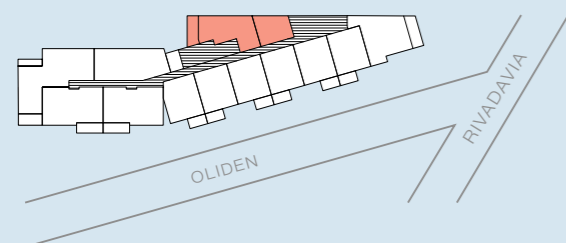
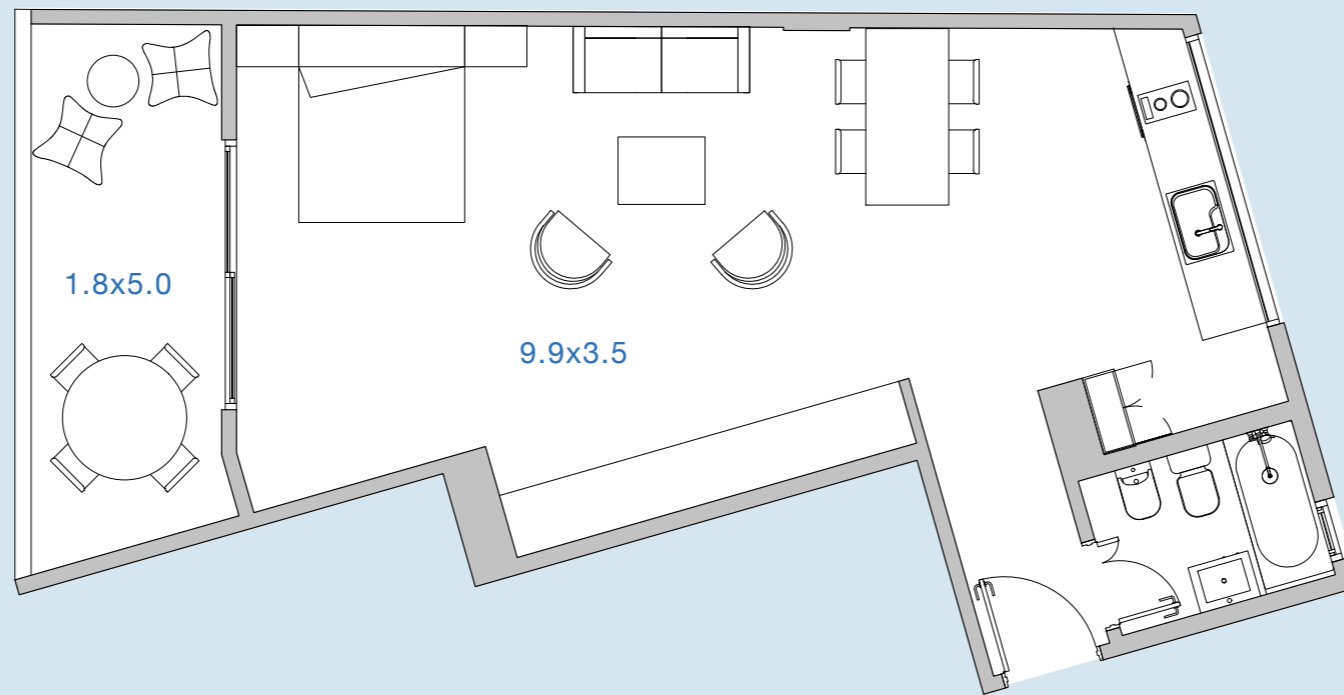
*Las medidas expresadas son referenciales y no representan compromiso contractual ni comercial. Estos planos corresponden al anteproyecto y pueden ser modificados sin previo aviso. Los valores de superficie de venta corresponden a la superficie de construcción. Los valores de superficie de escrituración serán expresados en el plano de mensura.

PISO 3 A 9

1 AMBIENTE

U.F. 312 | 412 | 512 | 612 | 712 | 812 | 912

Sup. Cubierta	48 m ²
Sup. Semicubierta	10 m ²
Sup. Descubierta	-
Sup. Total	58 m²



O
L I
D E N

OLIDENLINIERS.COM.AR

Desarrolla

GAMACA
desarrollo
inmobiliario



LO HACEMOS POSIBLE



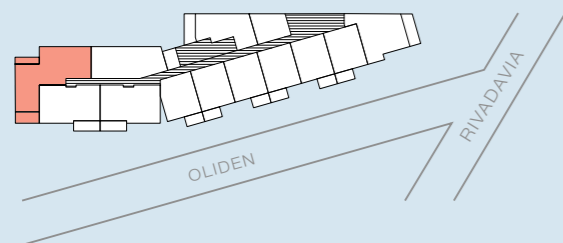
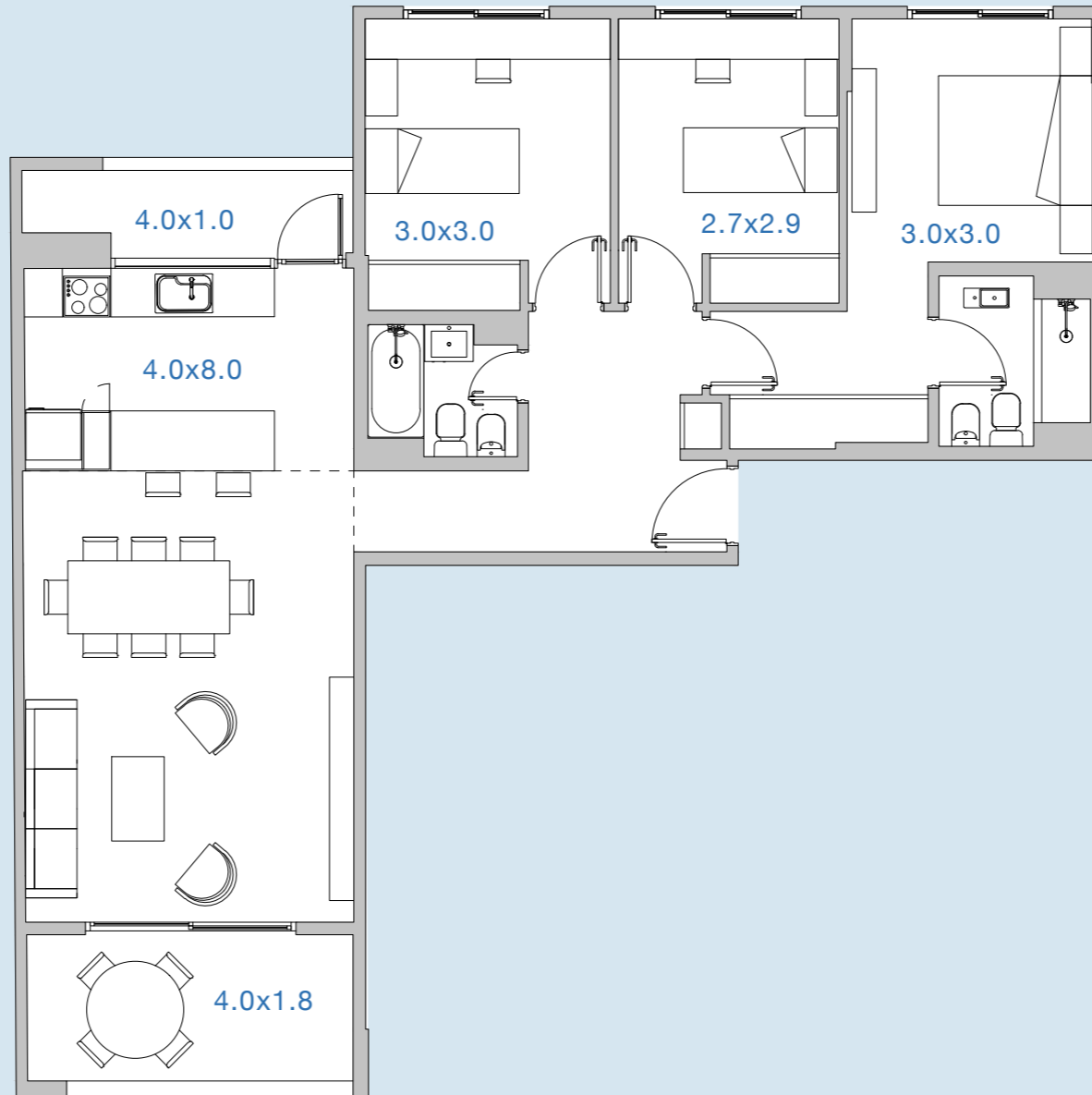
GSS Inmobiliario | FCIC administrado por Grupo SS SA SGFCI
perteneciente al Grupo Sancor Seguros.

*Las medidas expresadas son referenciales y no representan compromiso contractual ni comercial. Estos planos corresponden al anteproyecto y pueden ser modificados sin previo aviso. Los valores de superficie de venta corresponden a la superficie de construcción. Los valores de superficie de escrituración serán expresados en el plano de mensura.

PISO 8 4 AMBIENTES

U.F. 801

Sup. Cubierta	87 m ²
Sup. Semicubierta	12 m ²
Sup. Descubierta	-
Sup. Total	99 m²



OLIDEN

OLIDENLINIERS.COM.AR

Desarrolla

GAMACA
desarrollo
inmobiliario



LO HACEMOS POSIBLE



GSS Inmobiliario I FCIC administrado por Grupo SS SA SGFCI
perteneiente al Grupo Sancor Seguros.

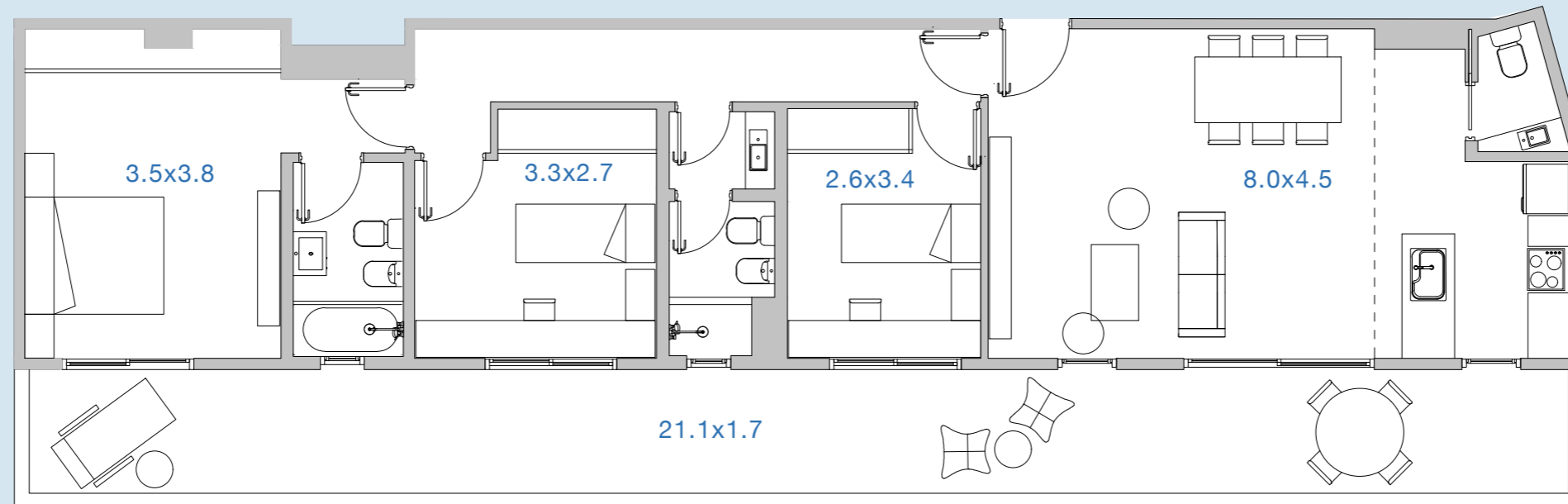
*Las medidas expresadas son referenciales y no representan compromiso contractual ni comercial. Estos planos corresponden al anteproyecto y pueden ser modificados sin previo aviso. Los valores de superficie de venta corresponden a la superficie de construcción. Los valores de superficie de escrituración serán expresados en el plano de mensura.

PISO 8 4 AMBIENTES

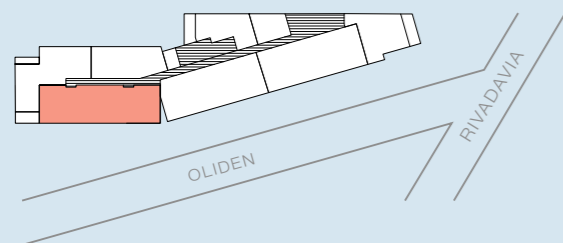
U.F. 802

Sup. Cubierta	94 m ²
Sup. Semicubierta	-
Sup. Descubierta	38 m ²
Sup. Total	132 m²

OLIDEN



OLIDENLINIERS.COM.AR



Desarrolla

GAMACA
desarrollo
inmobiliario



LO HACEMOS POSIBLE



*Las medidas expresadas son referenciales y no representan compromiso contractual ni comercial. Estos planos corresponden al anteproyecto y pueden ser modificados sin previo aviso. Los valores de superficie de venta corresponden a la superficie de construcción. Los valores de superficie de escrituración serán expresados en el plano de mensura.

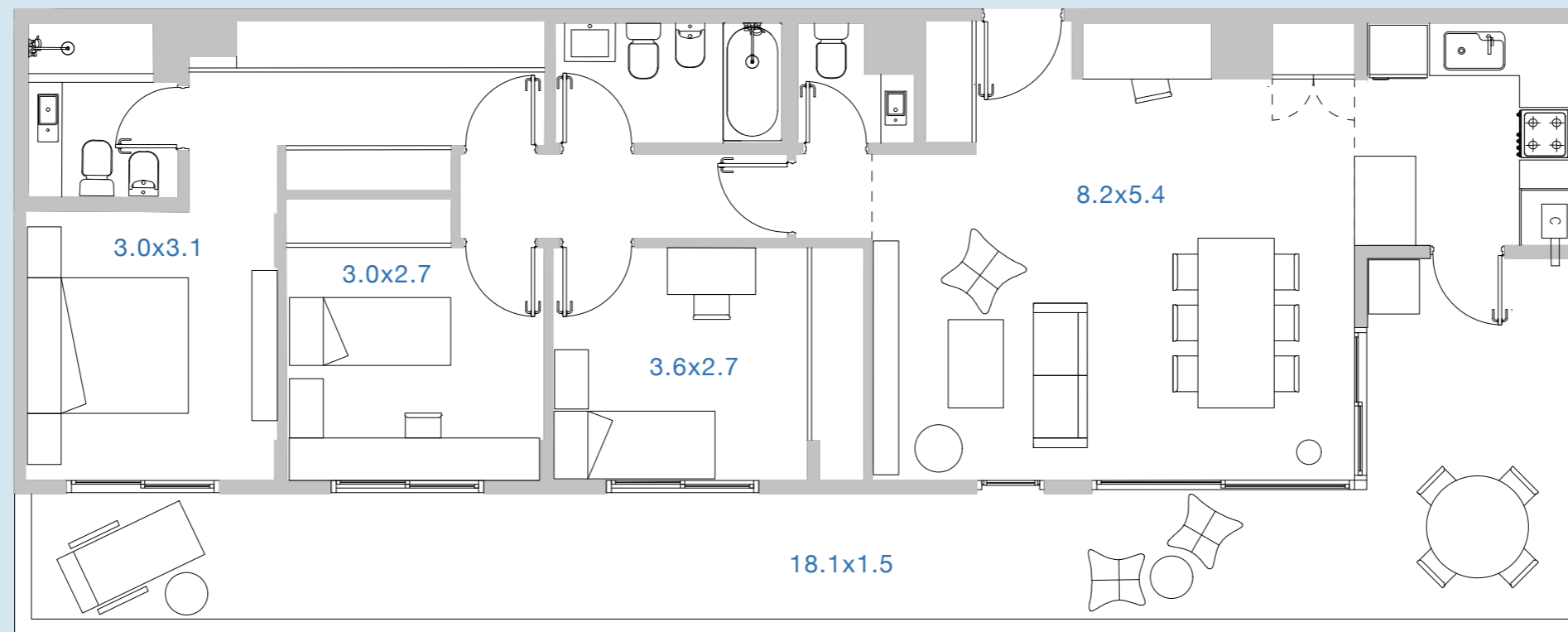
GSS Inmobiliario I FCIC administrado por Grupo SS SA SGFCI perteneciente al Grupo Sancor Seguros.

PISO 8 4 AMBIENTES

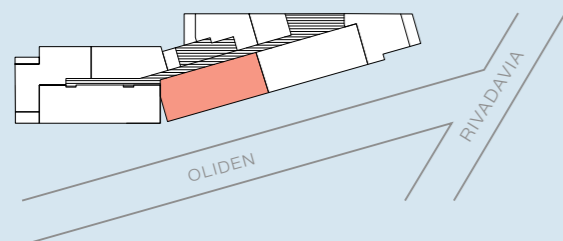
U.F. 803

Sup. Cubierta	86 m ²
Sup. Semicubierta	14 m ²
Sup. Descubierta	26 m ²
Sup. Total	126 m²

OLIDEN



OLIDENLINIERS.COM.AR



Desarrolla

GAMACA

desarrollo
inmobiliario



LO HACEMOS POSIBLE



GSS Inmobiliario I FCIC administrado por Grupo SS SA SGFCI
perteneiente al Grupo Sancor Seguros.

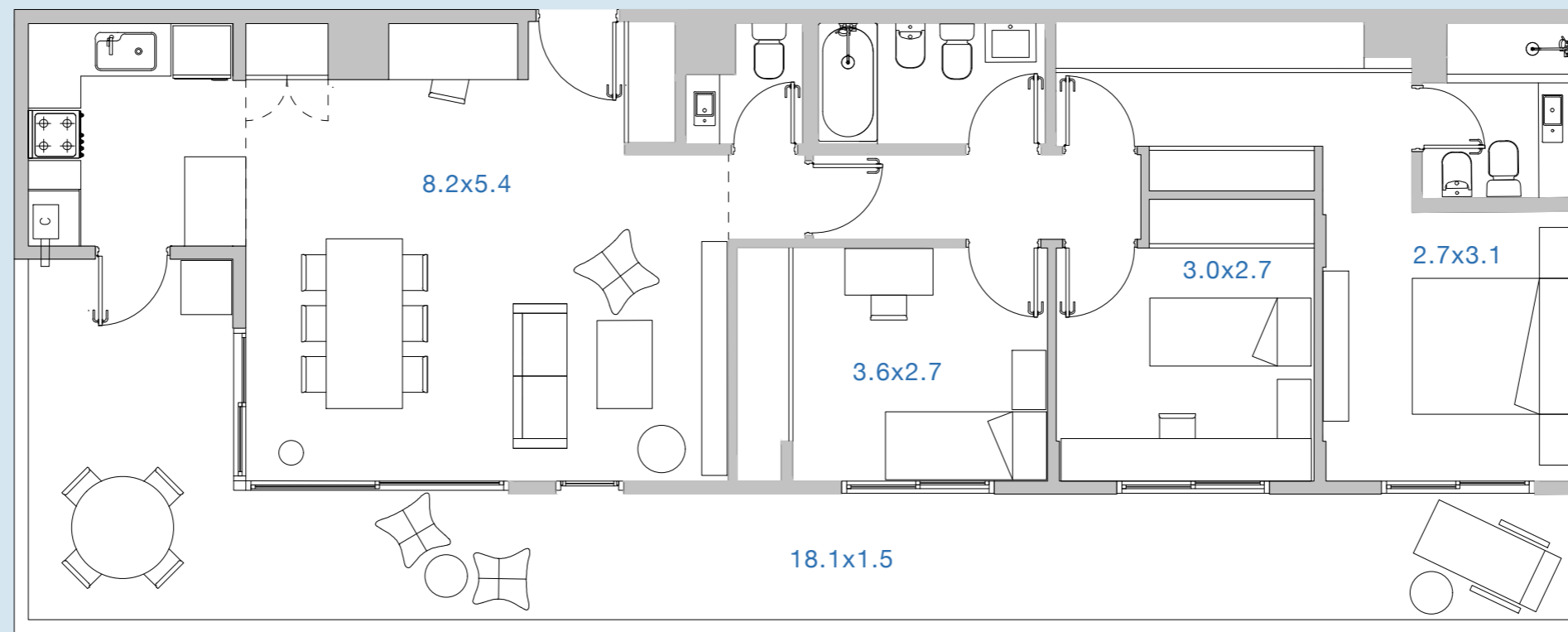
*Las medidas expresadas son referenciales y no representan compromiso contractual ni comercial. Estos planos corresponden al anteproyecto y pueden ser modificados sin previo aviso. Los valores de superficie de venta corresponden a la superficie de construcción. Los valores de superficie de escrituración serán expresados en el plano de mensura.

PISO 8 4 AMBIENTES

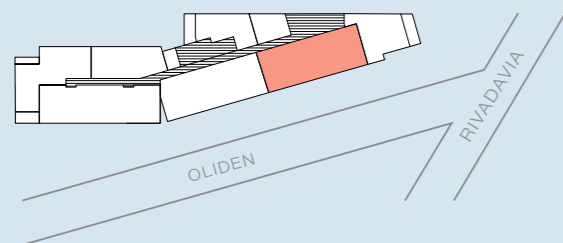
U.F. 805

Sup. Cubierta	86 m ²
Sup. Semicubierta	14 m ²
Sup. Descubierta	26 m ²
Sup. Total	126 m²

OLIDEN



OLIDENLINIERS.COM.AR



Desarrolla

GAMACA
desarrollo
inmobiliario



LO HACEMOS POSIBLE



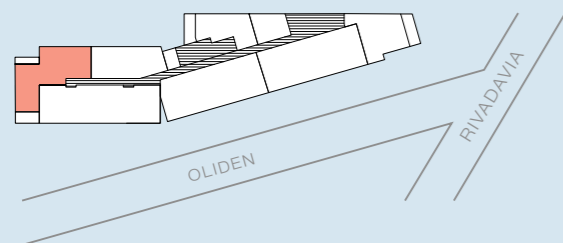
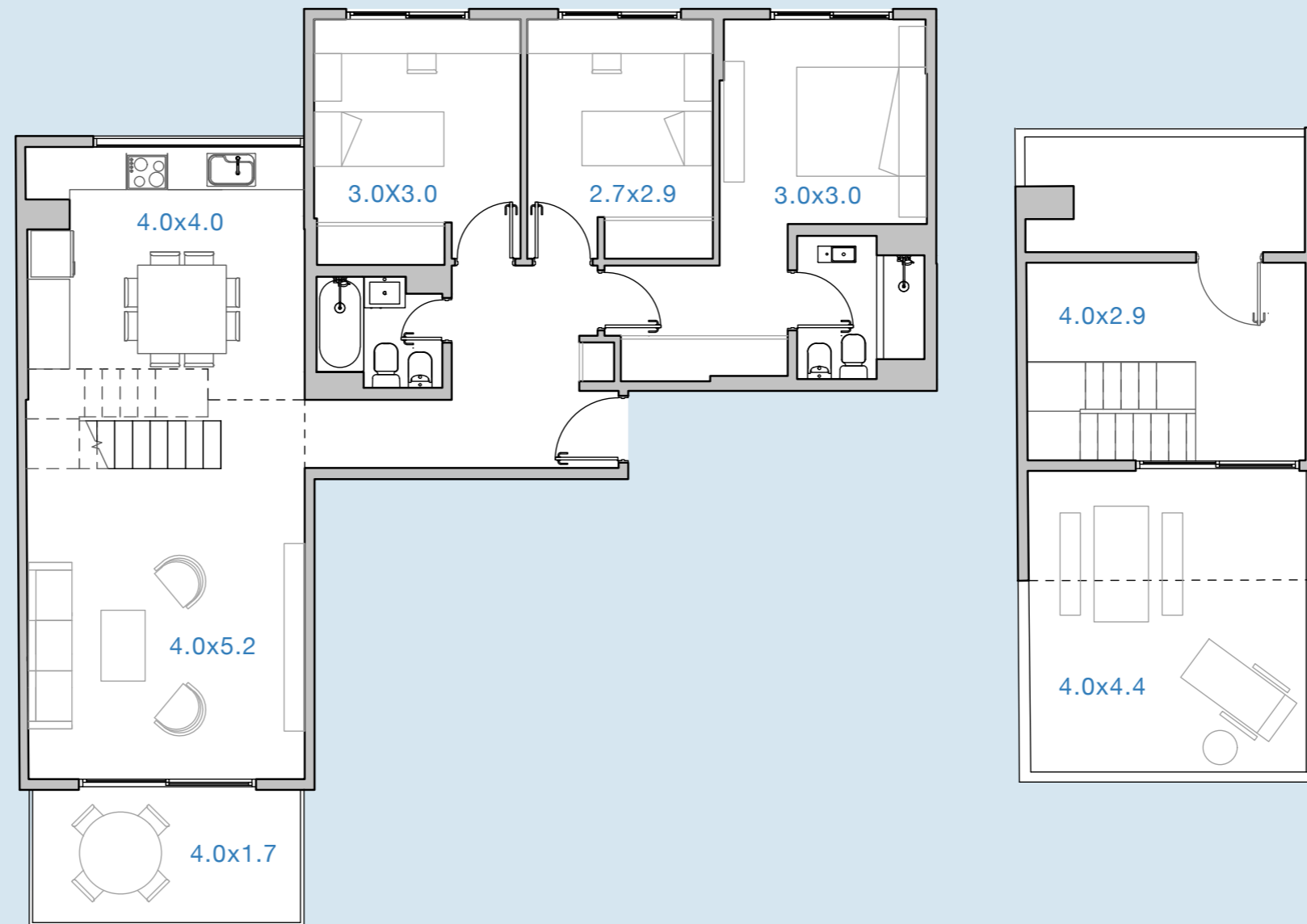
*Las medidas expresadas son referenciales y no representan compromiso contractual ni comercial. Estos planos corresponden al anteproyecto y pueden ser modificados sin previo aviso. Los valores de superficie de venta corresponden a la superficie de construcción. Los valores de superficie de escrituración serán expresados en el plano de mensura.

GSS Inmobiliario I FCIC administrado por Grupo SS SA SGFCI perteneciente al Grupo Sancor Seguros.

PISO 9 Y 10 4 AMBIENTES

U.F. 901

Sup. Cubierta	99 m ²
Sup. Semicubierta	4 m ²
Sup. Descubierta	33 m ²
Sup. Total	136 m²



OLIDEN

OLIDENLINIERS.COM.AR

Desarrolla

GAMACA

desarrollo
inmobiliario



LO HACEMOS POSIBLE



GSS Inmobiliario I FCIC administrado por Grupo SS SA SGFCI
perteneiente al Grupo Sancor Seguros.

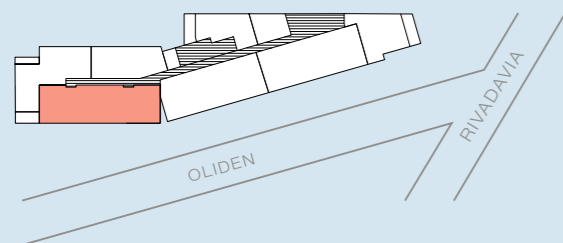
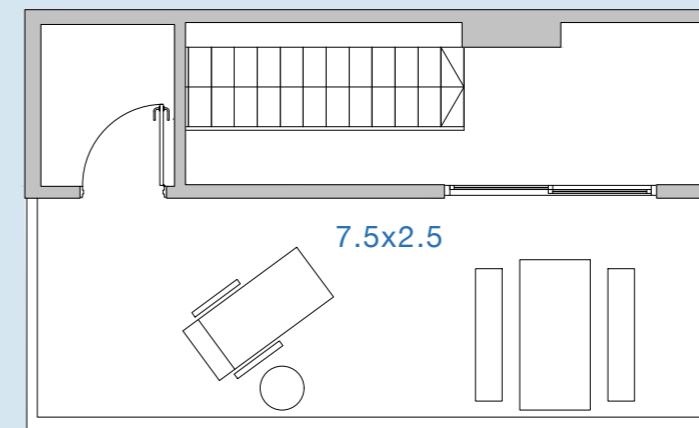
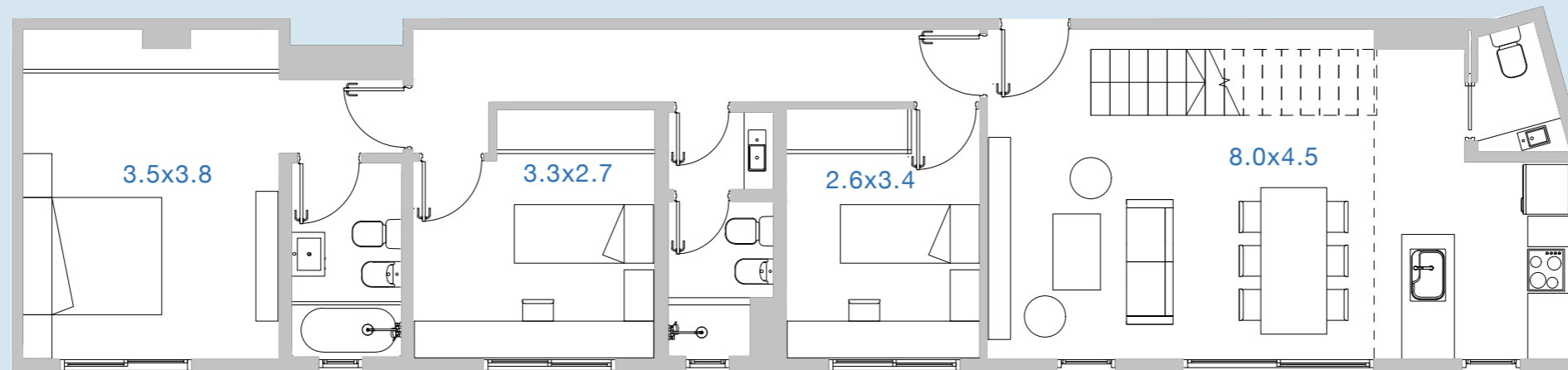
*Las medidas expresadas son referenciales y no representan compromiso contractual ni comercial. Estos planos corresponden al anteproyecto y pueden ser modificados sin previo aviso. Los valores de superficie de venta corresponden a la superficie de construcción. Los valores de superficie de escrituración serán expresados en el plano de mensura.

PISO 9 Y 10 4 AMBIENTES

U.F. 902

Sup. Cubierta	108 m ²
Sup. Semicubierta	-
Sup. Descubierta	20 m ²
Sup. Total	128 m²

OLIDEN



OLIDENLINIERS.COM.AR

Desarrolla

GAMACA
desarrollo
inmobiliario



LO HACEMOS POSIBLE



*Las medidas expresadas son referenciales y no representan compromiso contractual ni comercial. Estos planos corresponden al anteproyecto y pueden ser modificados sin previo aviso. Los valores de superficie de venta corresponden a la superficie de construcción. Los valores de superficie de escrituración serán expresados en el plano de mensura.

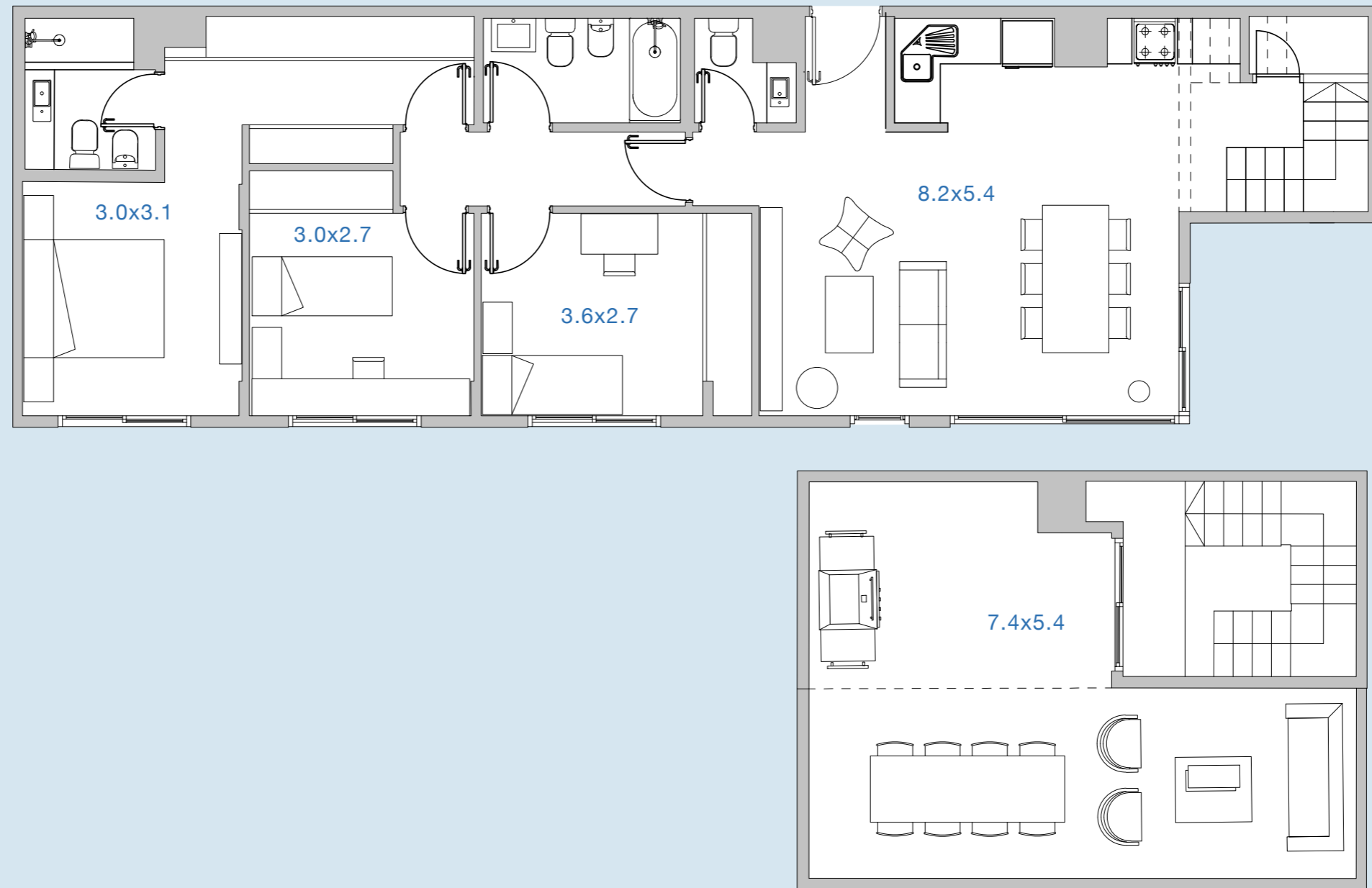
GSS Inmobiliario I FCIC administrado por Grupo SS SA SGFCI perteneciente al Grupo Sancor Seguros.

PISO 9 Y 10 4 AMBIENTES

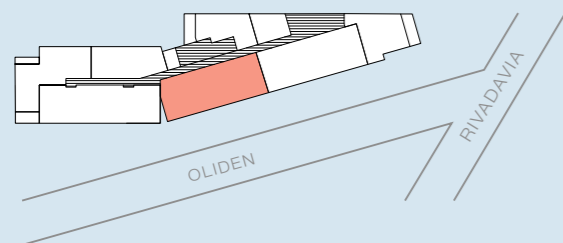
U.F. 903

Sup. Cubierta	101 m ²
Sup. Semicubierta	-
Sup. Descubierta	31 m ²
Sup. Total	132 m²

OLIDEN



OLIDENLINIERS.COM.AR



Desarrolla

GAMACA

desarrollo
inmobiliario



LO HACEMOS POSIBLE



GSS Inmobiliario I FCIC administrado por Grupo SS SA SGFCI
perteneiente al Grupo Sancor Seguros.

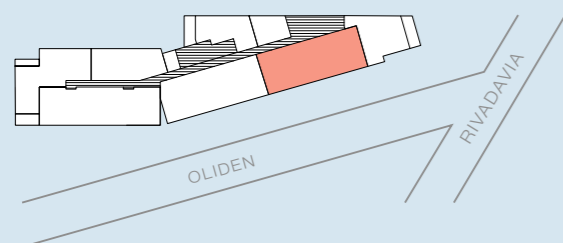
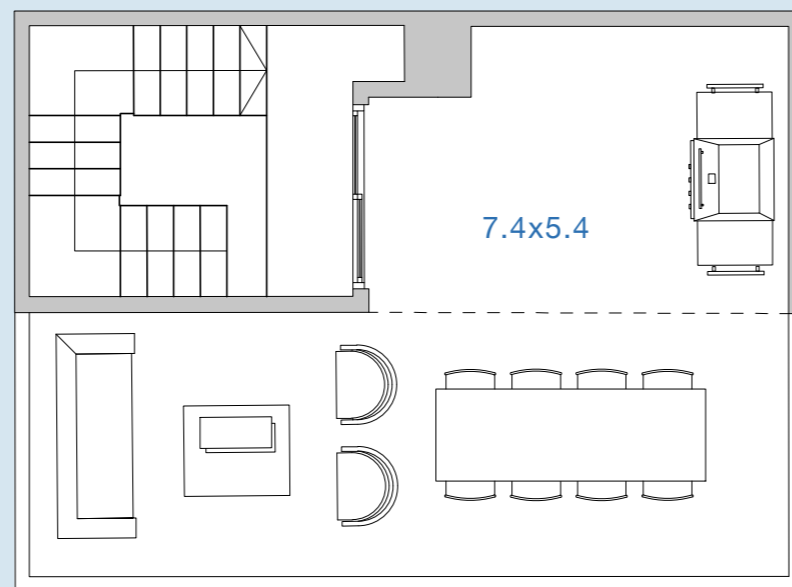
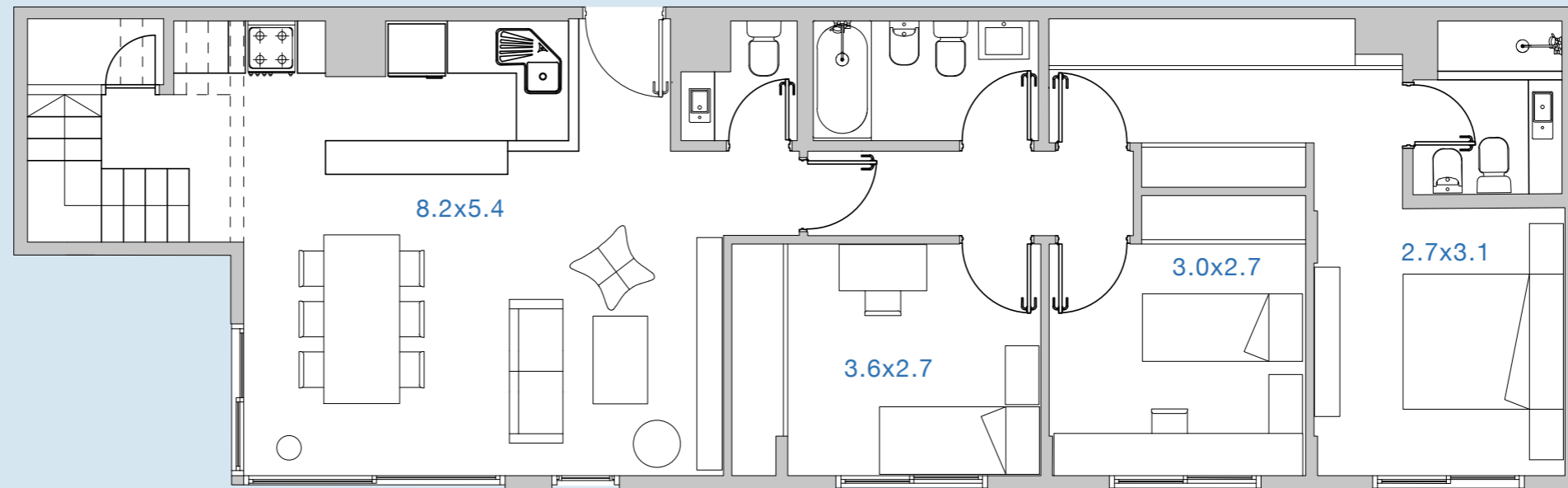
*Las medidas expresadas son referenciales y no representan compromiso contractual ni comercial. Estos planos corresponden al anteproyecto y pueden ser modificados sin previo aviso. Los valores de superficie de venta corresponden a la superficie de construcción. Los valores de superficie de escrituración serán expresados en el plano de mensura.

PISO 9 Y 10 4 AMBIENTES

U.F. 905

Sup. Cubierta	101 m ²
Sup. Semicubierta	-
Sup. Descubierta	31 m ²
Sup. Total	132 m²

OLIDEN



OLIDENLINIERS.COM.AR

Desarrolla

GAMACA
desarrollo
inmobiliario



LO HACEMOS POSIBLE



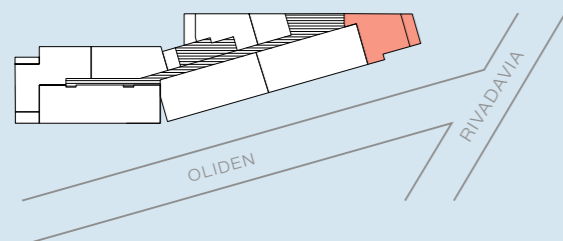
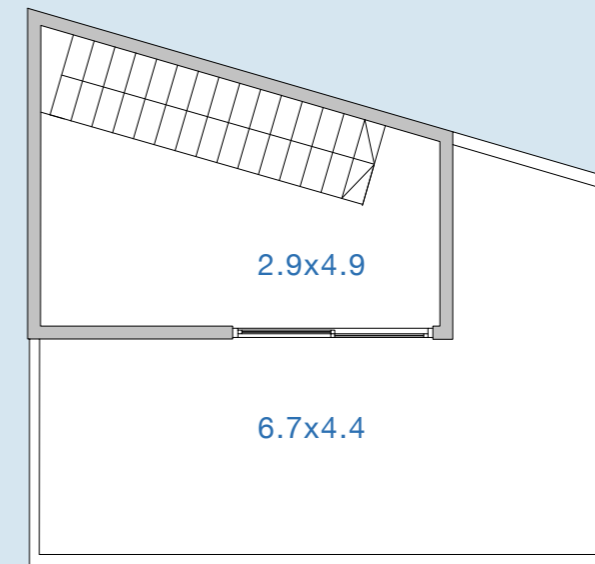
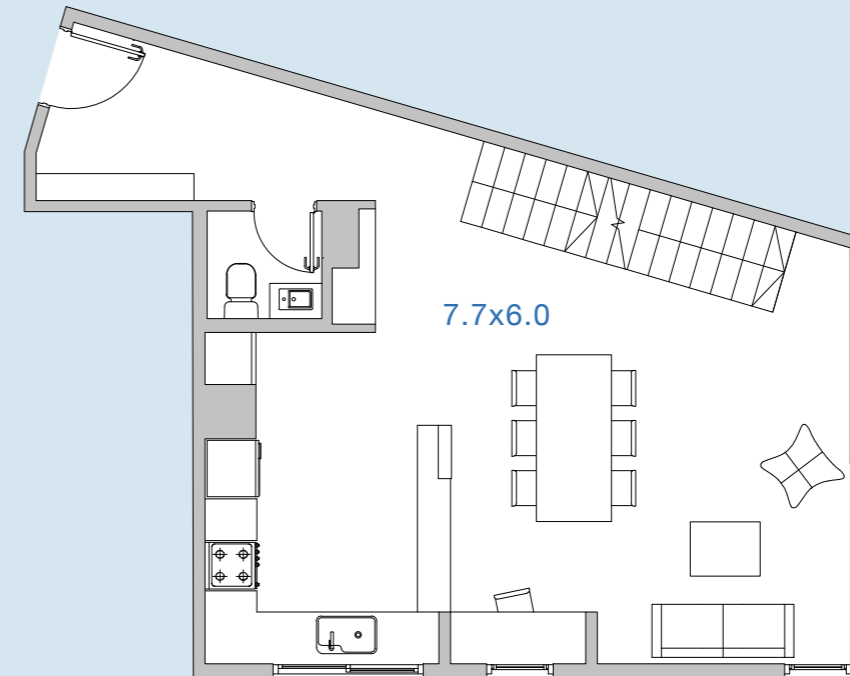
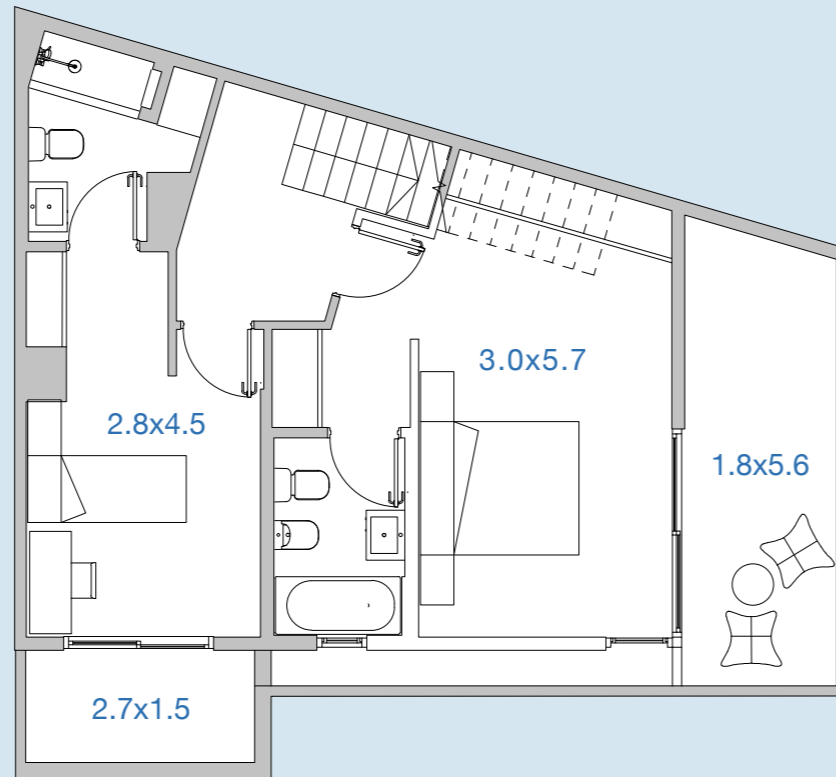
*Las medidas expresadas son referenciales y no representan compromiso contractual ni comercial. Estos planos corresponden al anteproyecto y pueden ser modificados sin previo aviso. Los valores de superficie de venta corresponden a la superficie de construcción. Los valores de superficie de escrituración serán expresados en el plano de mensura.

GSS Inmobiliario I FCIC administrado por Grupo SS SA SGFCI perteneciente al Grupo Sancor Seguros.

PISO 9 Y 10 4 AMBIENTES

U.F. 906

Sup. Cubierta	110 m ²
Sup. Semicubierta	-
Sup. Descubierta	38 m ²
Sup. Total	148 m²



OLIDEN

OLIDENLINIERS.COM.AR

Desarrolla

GAMACA
desarrollo
inmobiliario



LO HACEMOS POSIBLE



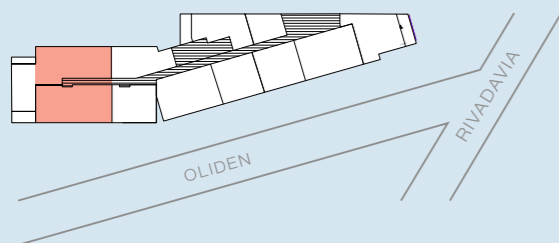
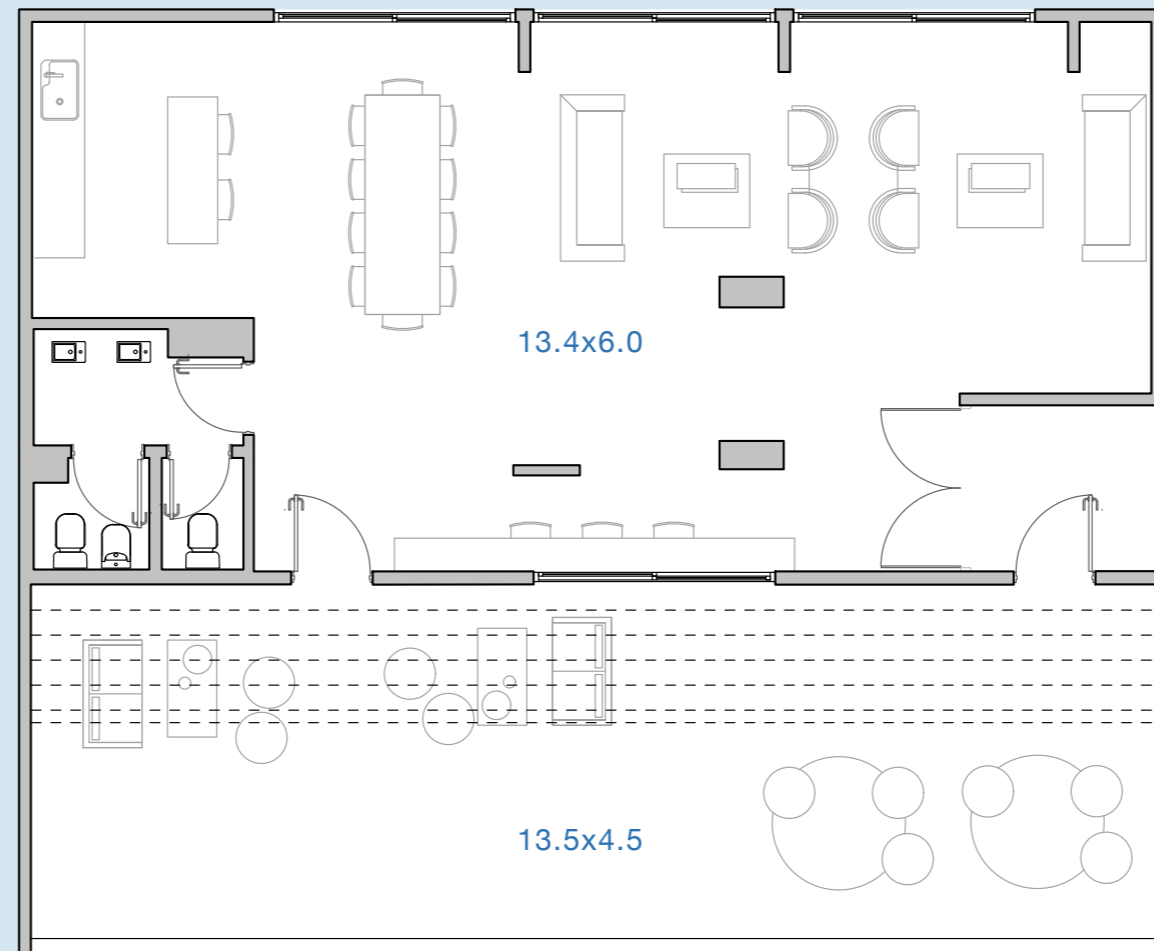
GSS Inmobiliario I FCIC administrado por Grupo SS SA SGFCI perteneciente al Grupo Sancor Seguros.

*Las medidas expresadas son referenciales y no representan compromiso contractual ni comercial. Estos planos corresponden al anteproyecto y pueden ser modificados sin previo aviso. Los valores de superficie de venta corresponden a la superficie de construcción. Los valores de superficie de escrituración serán expresados en el plano de mensura.

PISO 10 S.U.M.

OLIDEN

Sup. Cubierta	26 m ²
Sup. Semicubierta	-
Sup. Descubierta	57 m ²
Sup. Total	83 m²



OLIDENLINIERS.COM.AR

Desarrolla

GAMACA
desarrollo
inmobiliario



LO HACEMOS POSIBLE

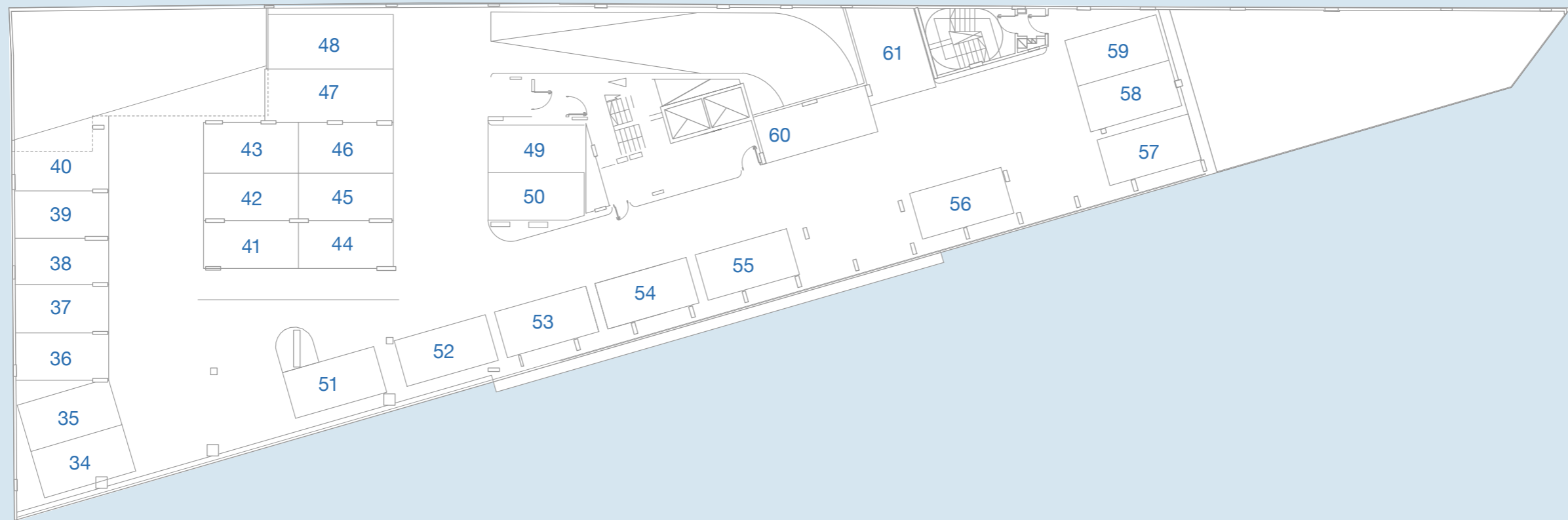


GSS Inmobiliario I FCIC administrado por Grupo SS SA SGFCI
perteneciente al Grupo Sancor Seguros.

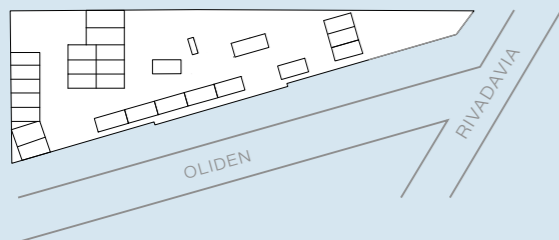
*Las medidas expresadas son referenciales y no representan compromiso contractual ni comercial. Estos planos corresponden al anteproyecto y pueden ser modificados sin previo aviso. Los valores de superficie de venta corresponden a la superficie de construcción. Los valores de superficie de escrituración serán expresados en el plano de mensura.

PISO 1 COCHERAS

OLIDEN



OLIDENLINIERS.COM.AR



Desarrolla

GAMACA
desarrollo
inmobiliario



LO HACEMOS POSIBLE

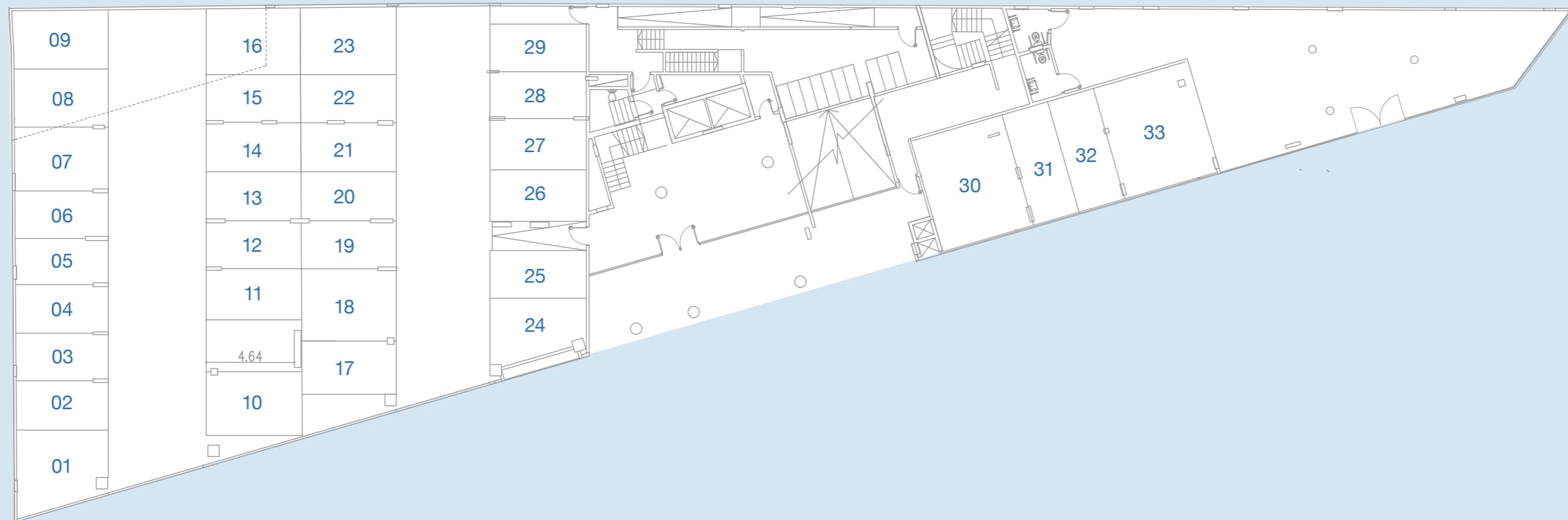


GSS Inmobiliario I FCIC administrado por Grupo SS SA SGFCI
perteneiente al Grupo Sancor Seguros.

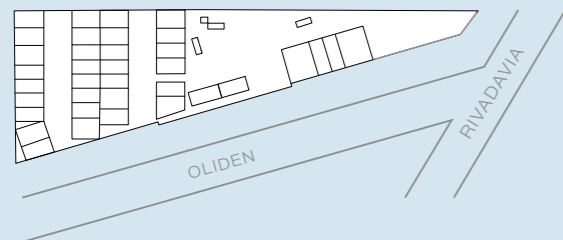
*Las medidas expresadas son referenciales y no representan compromiso contractual ni comercial. Estos planos corresponden al anteproyecto y pueden ser modificados sin previo aviso. Los valores de superficie de venta corresponden a la superficie de construcción. Los valores de superficie de escrituración serán expresados en el plano de mensura.

PLANTA BAJA COCHERAS

OLIDEN



OLIDENLINIERS.COM.AR



Desarrolla

GAMACA
desarrollo
inmobiliario



LO HACEMOS POSIBLE



*Las medidas expresadas son referenciales y no representan compromiso contractual ni comercial. Estos planos corresponden al anteproyecto y pueden ser modificados sin previo aviso. Los valores de superficie de venta corresponden a la superficie de construcción. Los valores de superficie de escrituración serán expresados en el plano de mensura.

GSS Inmobiliario I FCIC administrado por Grupo SS SA SGFCI perteneciente al Grupo Sancor Seguros.

Terminaciones generales

Generales

- Ascensores importados Schinder en batería duplex de 1.4 x 1.4 mts.
- Preinstalación de cañerías para aires acondicionados.
- Ladrillos de hormigón celular (HCCA) en la envolvente que otorgan un menor consumo energético y mayor confort.
- Paredes de unidades con terminación de yeso.

Baños

- Piso y paredes de porcelanato de primera marca.
- Artefactos Ferrum.
- Mesadas de mármol.
- Bacha de losa Piazza y Griferías FV.
- Cielorraso de placas de roca de yeso.
- Espejos en los baños.

Ambientes

- Piso de porcelanato de primera marca.
- Frentes de placares en dormitorios.

Cocinas

- Piso y revestimiento de porcelanato de primera marca.
- Cielorraso de placas de roca de yeso donde corresponda.
- Pileta en acero inoxidable en cocinas y lavaderos.
- Anafe de 4 hornallas y horno a gas en unidades de 4 ambientes y unidades de los pisos 8vo y 9no.
- Anafe eléctrico de 4 hornallas y horno eléctrico en unidades de 3 ambientes en los pisos 2do a 7mo.
- Anafe eléctrico de 2 hornallas y horno eléctrico en unidades de 1 y 2 ambientes.
- Mesada de mármol.
- Muebles de cocina con alacenas.

Terminaciones generales

Calefacción

- Caldera individual en unidades de 4 ambientes y unidades de los pisos 8vo y 9no.
- Aire acondicionado de primera marca en ambiente principal en las unidades de 1 y 2 ambientes y en las unidades de 3 ambientes en los pisos 2do a 7mo.

Balcones

- Piso de porcelanato.
- Baranda con altura reglamentaria y tubos de aluminio.

0

EQUIPO

5



GAMACA

**desarrollo
inmobiliario**

Somos una empresa especializada en el desarrollo inmobiliario residencial. Contamos con más de 40 años de experiencia y 75.000 m² construidos.

Planificamos y ejecutamos todas las tareas del proceso del desarrollo inmobiliario desde la adquisición del terreno, pasando por el diseño del proyecto, la dirección, la construcción, el planeamiento financiero hasta la post venta.

Creamos productos diferenciados basados en nuestra experiencia, conocimiento y proyección del mercado inmobiliario.



**SANCOR
SEGUROS
REAL ESTATE**

Somos **Sancor Seguros**: trayectoria, confianza y solidez.

Más de 75 años construyendo un crecimiento sostenido. Respetando los valores del cooperativismo.

Y ahora también hacemos Real Estate porque es una inversión real que nos permite aportar valor.

Tener una mirada a largo plazo y contribuir al desarrollo de la economía real de nuestro país.

Lo hacemos de forma federal realizando inversiones en todo el país.

Sabemos que para que un proyecto sea exitoso todas las partes tienen que coexistir. Por eso participamos en las etapas de un desarrollo inmobiliario con la misma energía y profesionalismo que hicimos todo hasta hoy.

Nos involucramos.
Estamos. Hacemos.

**SANCOR SEGUROS REAL ESTATE
LO HACEMOS POSIBLE.**



GSS Inmobiliario I FCIC administrado por Grupo SS SA SGFCI perteneciente al Grupo Sancor Seguros.

TU NUEVA VIDA YA EMPEZÓ.
VIVÍ EN LINIERS.

O
L I
D E N



O L I D E N

Desarrolla

GAMACA

**desarrollo
inmobiliario**

 +54 11 6847 4364

info@olidenliniers.com.ar

olidenliniers.com.ar

 **GRUPO SS**
Sociedad Gerente de Fondos Comunes de Inversión.

GSS Inmobiliario I FCIC administrado por
Grupo SS SA SGFCI perteneciente al
Grupo Sancor Seguros.

 **SANCOR
SEGUROS
REAL ESTATE**

LO HACEMOS POSIBLE