



# HABITAT

ALMAGRO + NATURALEZA



**GAMACA**  
desarrollo  
inmobiliario

Lengia S.A.

2 - 3 - 4 AMBIENTES  
+ DÚPLEX 3 - 4 AMB



BELGRANO 4022



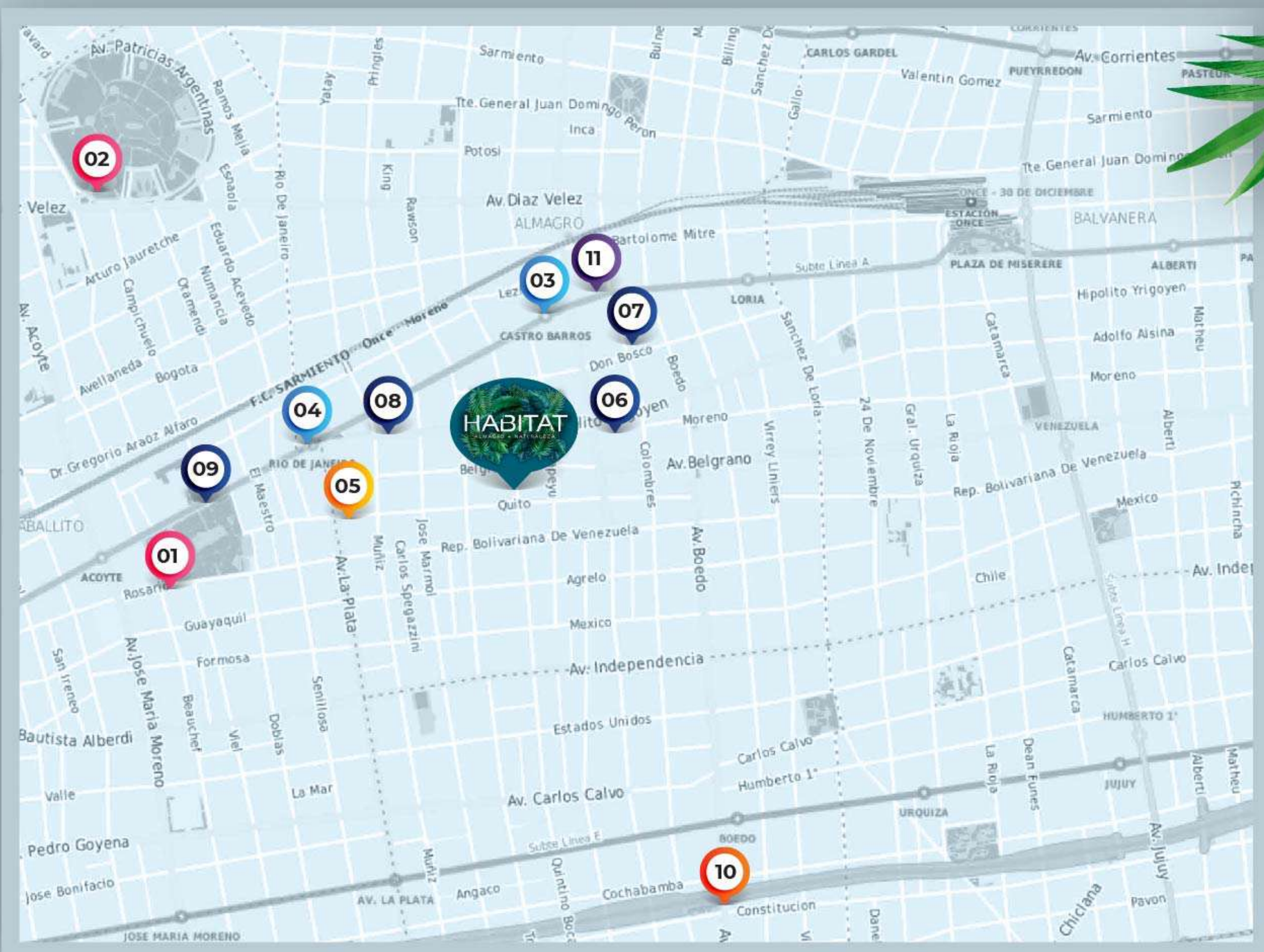
# HABITAT

2 - 3 - 4 AMBIENTES

**Ubicado en el barrio de Almagro, nace HABITAT, un complejo residencial donde proyectamos tu nueva vida rodeado de naturaleza.**

Fue creado con el concepto de mejorar tu calidad de vida diseñando cómodos espacios y grandes balcones terrazas para disfrutar.

A solo 500 mts de Av. Rivadavia y Av. La Plata con accesos a la estación de subte de la línea A (corredor Rivadavia) donde tiene lugar una gran oferta comercial, gastronómica y de entretenimiento. Además se encuentra a sólo 700 mts del Parque Rivadavia.



# UBICACIÓN

- 01 Parque Rivadavia
- 02 Parque Centenario
- 03 Subte A | Castro Barros
- 04 Subte A | Río de Janeiro
- 05 Cines
- 06 Colegio San Francisco de Sales
- 07 Casa Salesiana Pío IX
- 08 Instituto Sagrado Corazón
- 09 Escuela Normal Superior N°4
- 10 Autopista 25 de Mayo
- 11 Confitería Las Violetas



TU VIDA PIDE NATURALEZA



PISCINA, SUM Y ÁREA RECREATIVA



**ESPACIOS DE CIRCULACIÓN INTERNA**



**UNIDADES AMPLIAS, CON GRANDES BALCONES TERRAZA Y TERMINACIONES DE CALIDAD**



**UNIDADES AMPLIAS, CON GRANDES BALCONES TERRAZA Y TERMINACIONES DE CALIDAD**

A collection of tropical leaves, including palm fronds and monstera leaves, is positioned in the upper right corner of the image. The leaves are rendered in various shades of green, from light to dark, against a solid teal background. The word "PLANTAS" is centered in the lower half of the image in a white, sans-serif font.

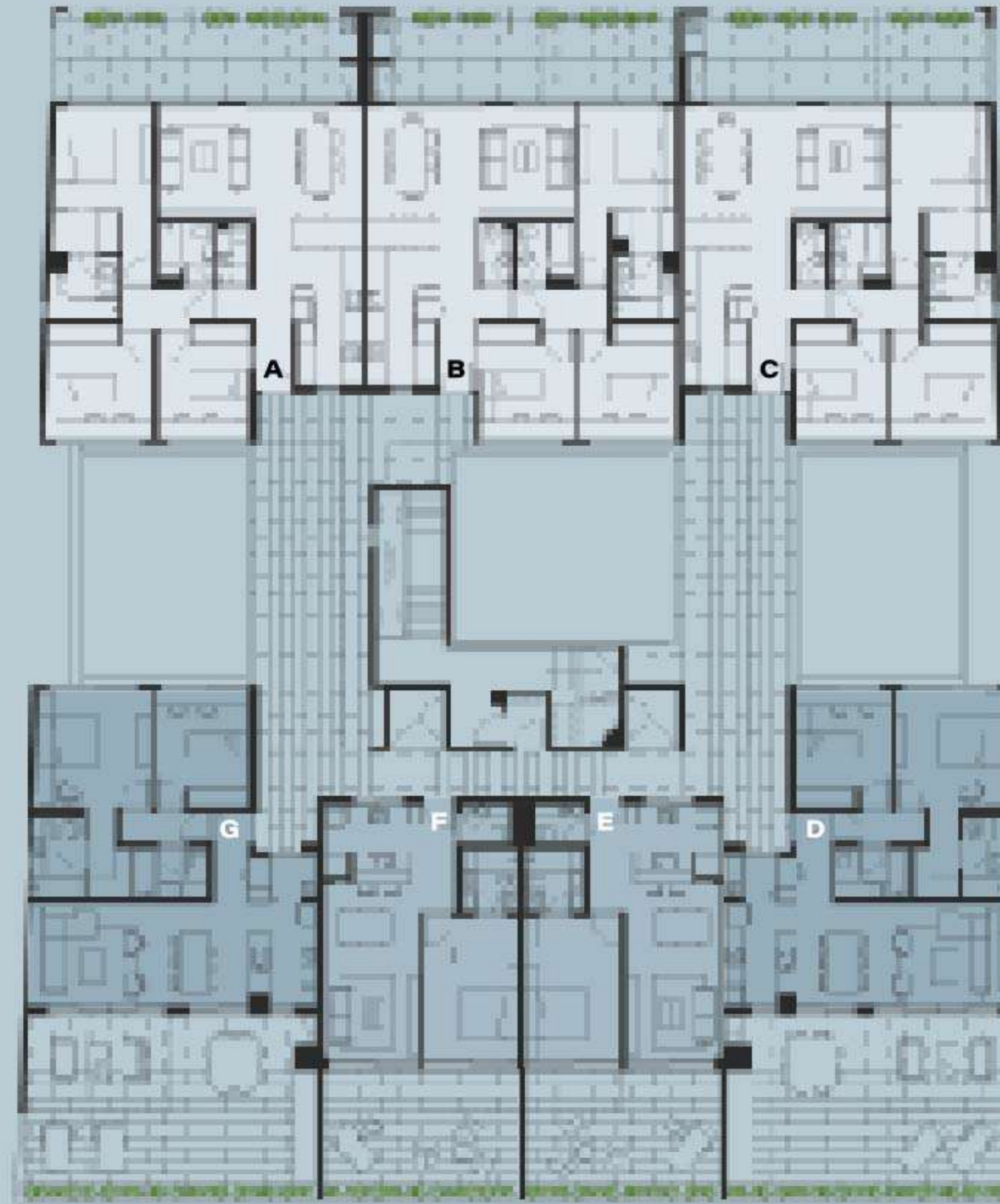
PLANTAS

PLANTAS

# SUBSUELO + PLANTA BAJA

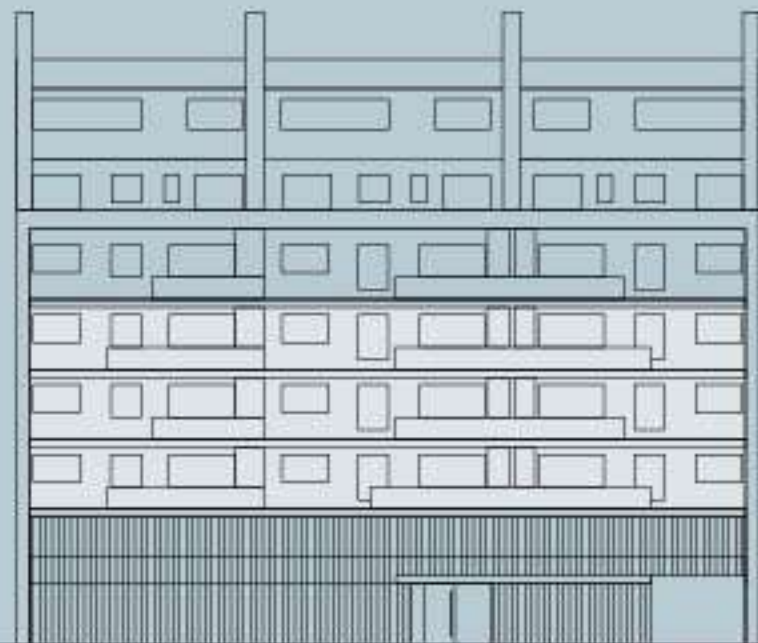
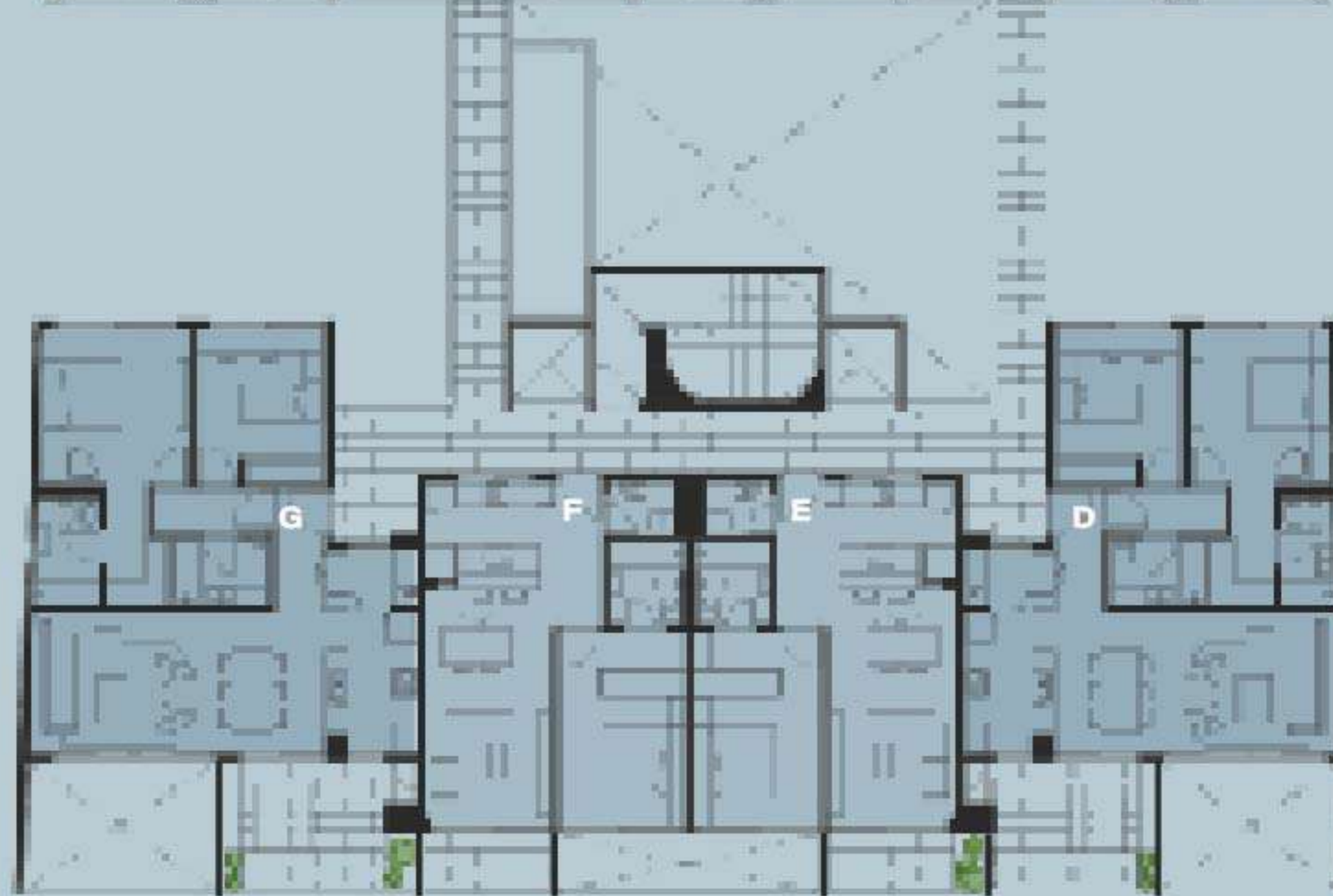
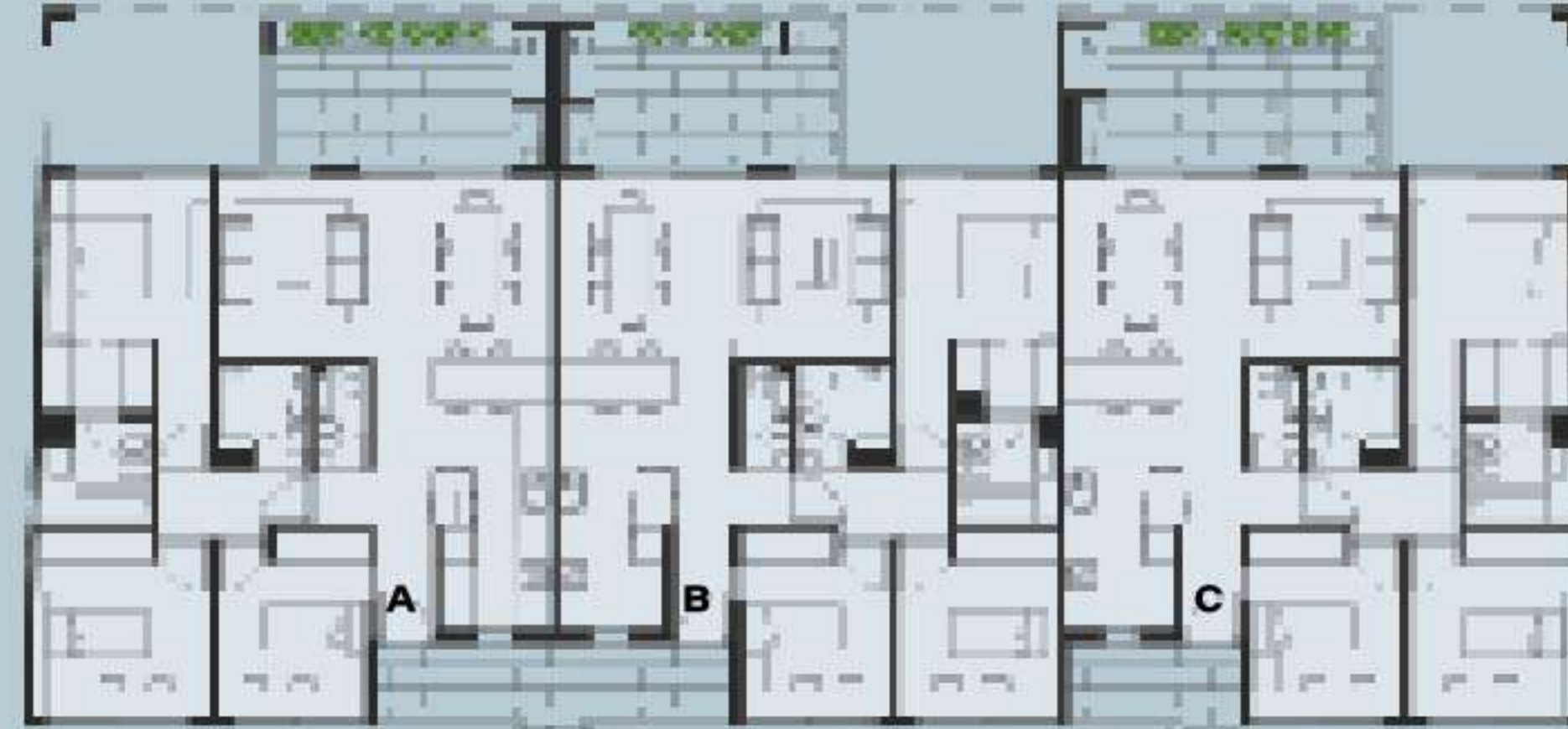


PLANTAS | PISO 01

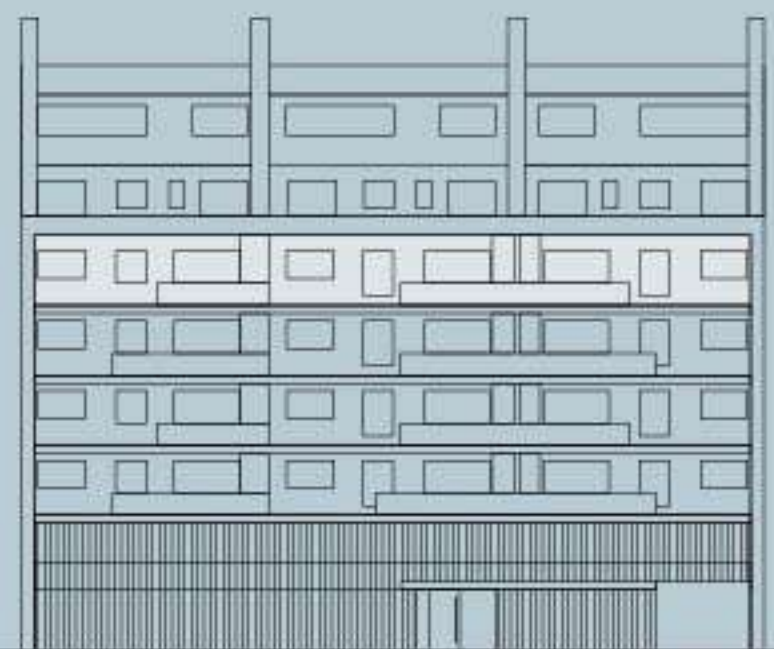
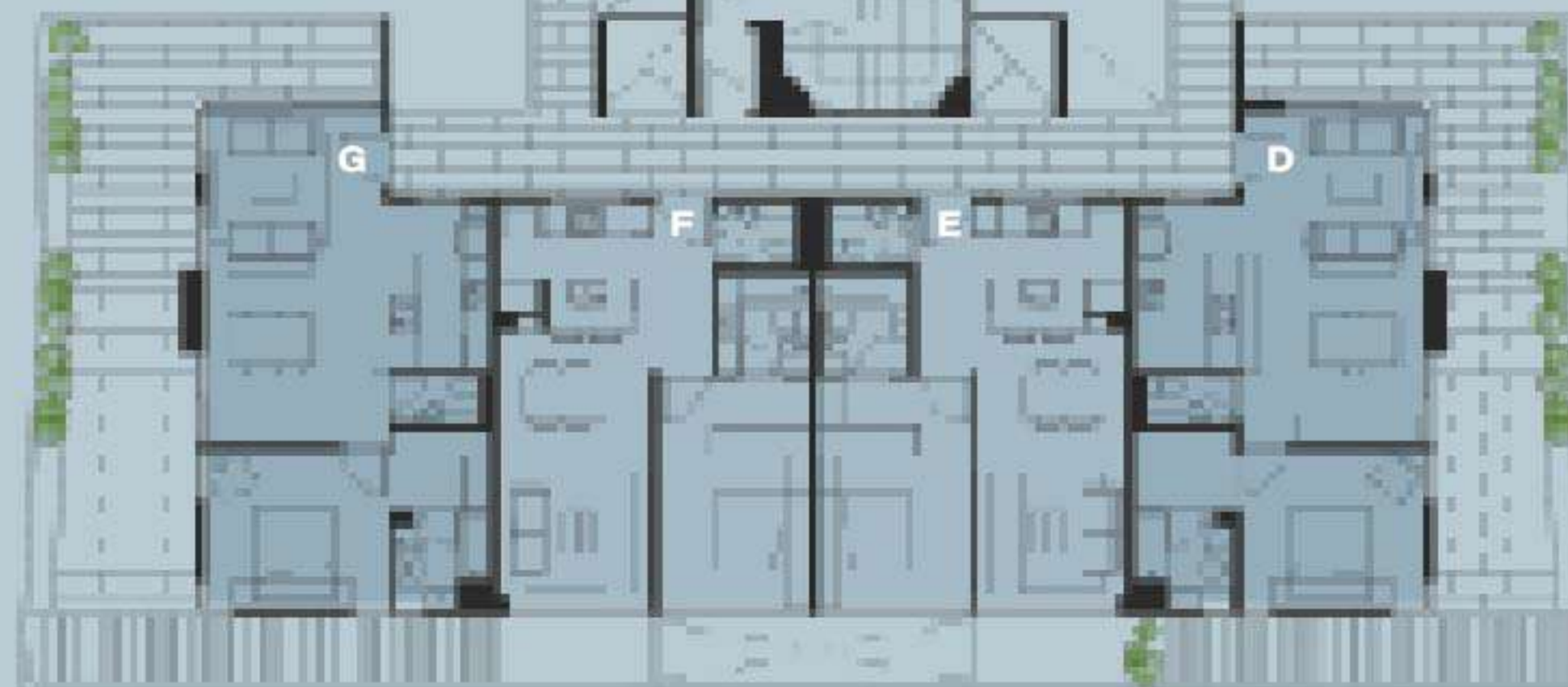
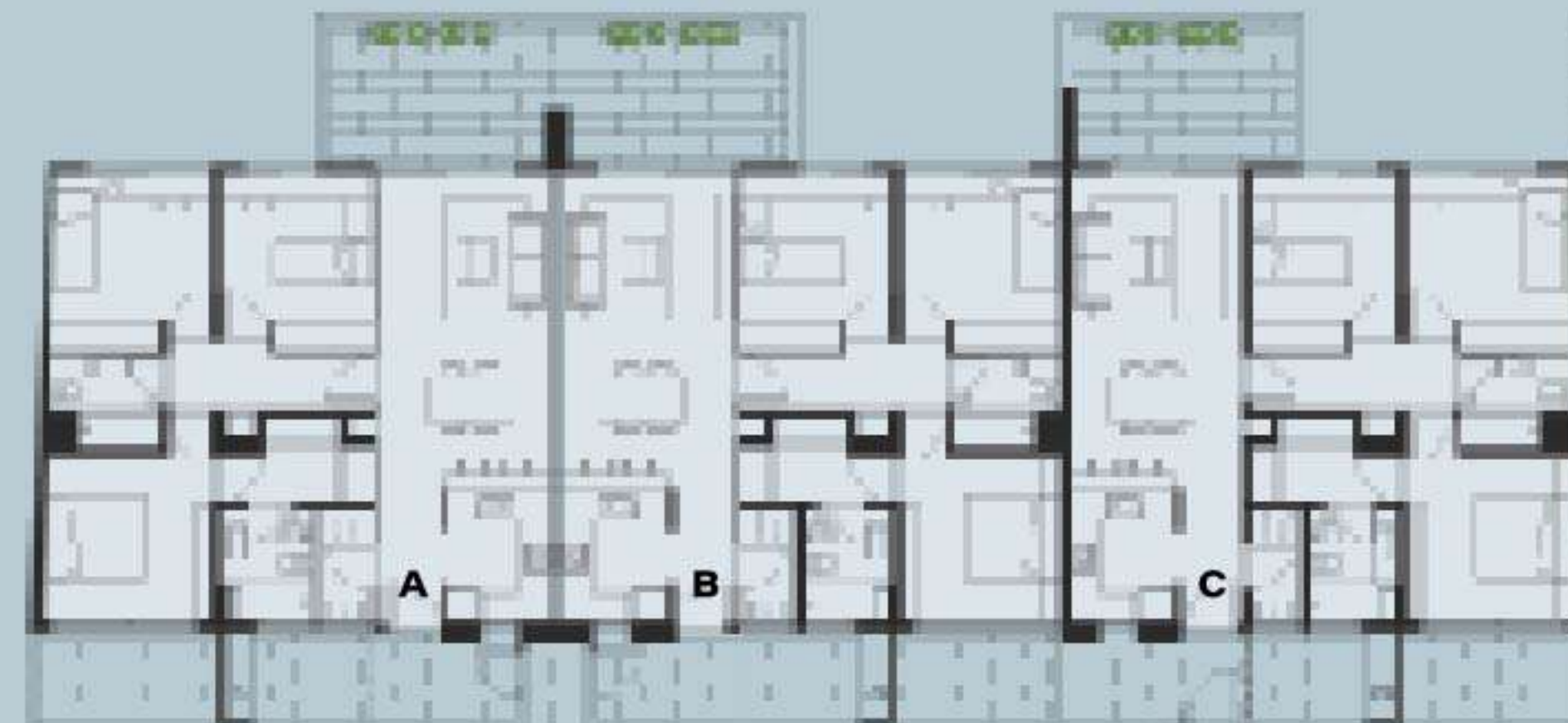


PLANTAS

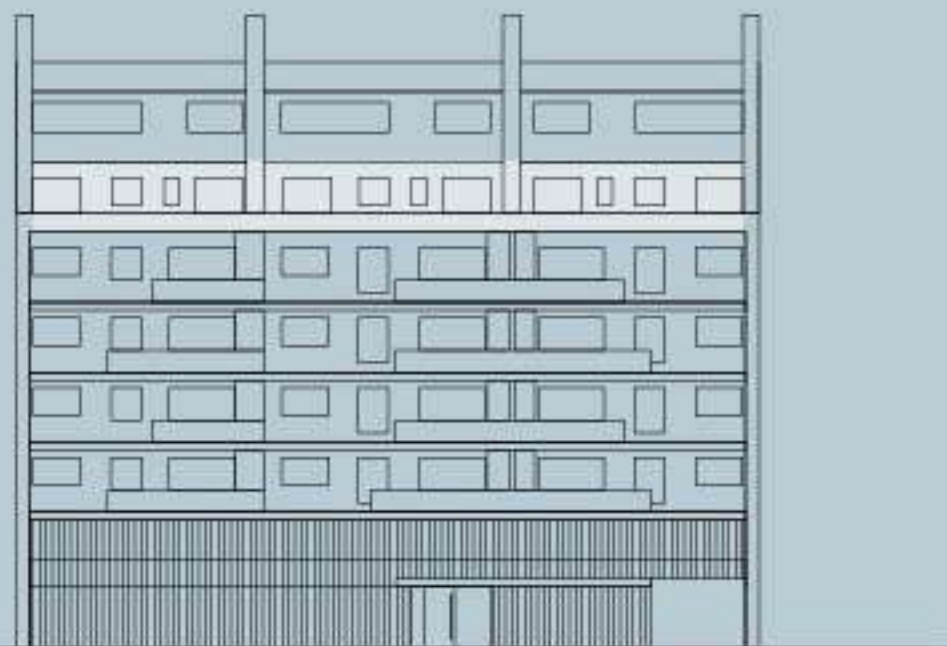
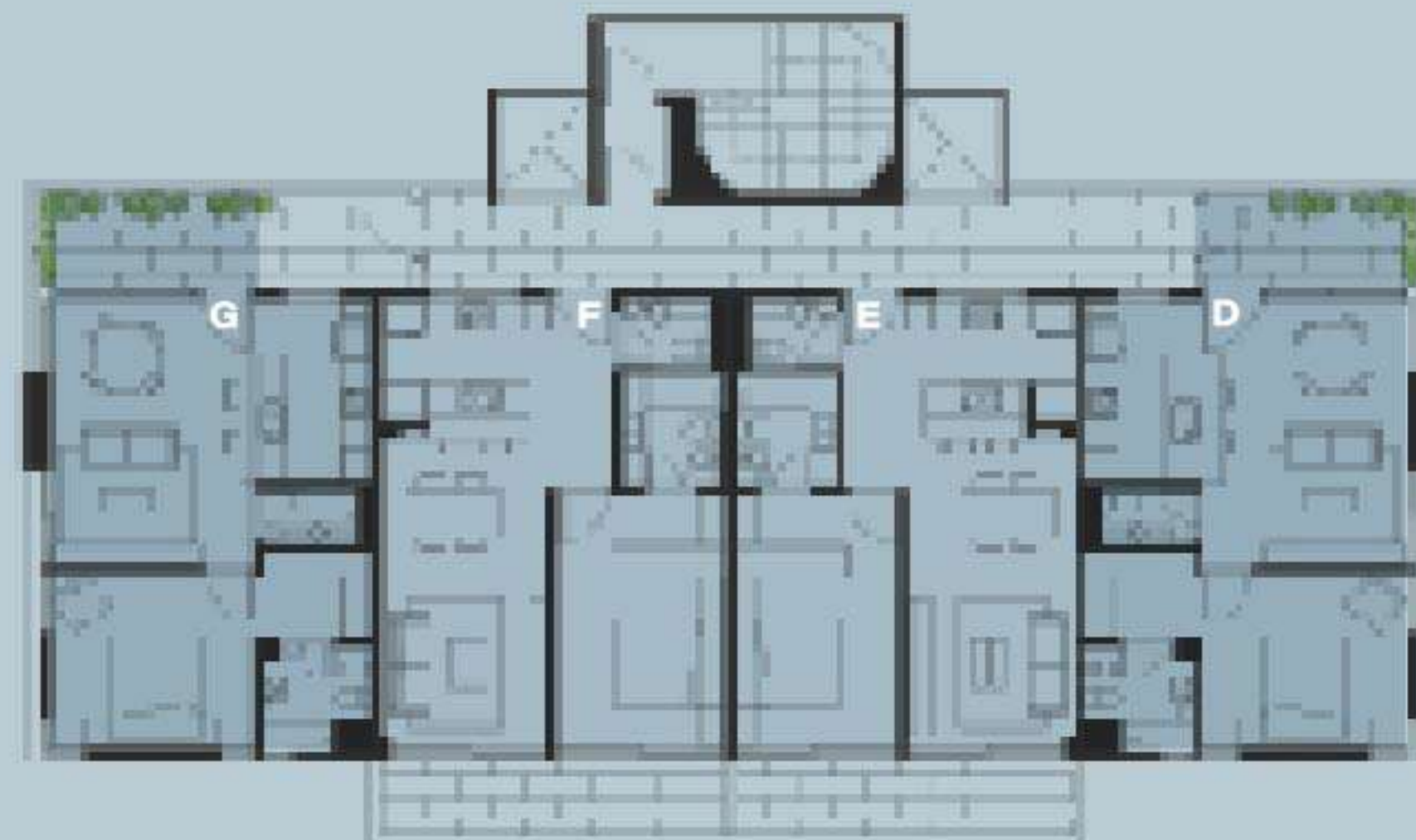
PISOS 02 A 04



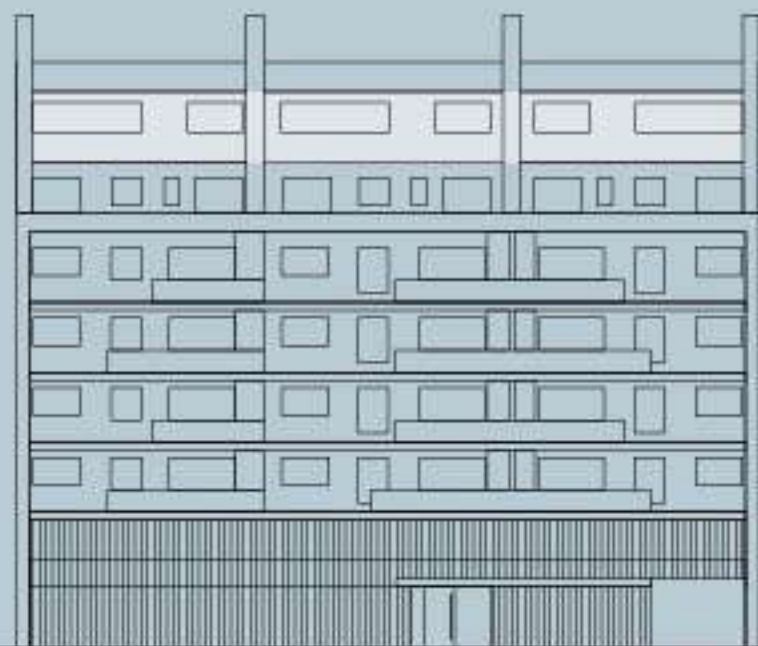
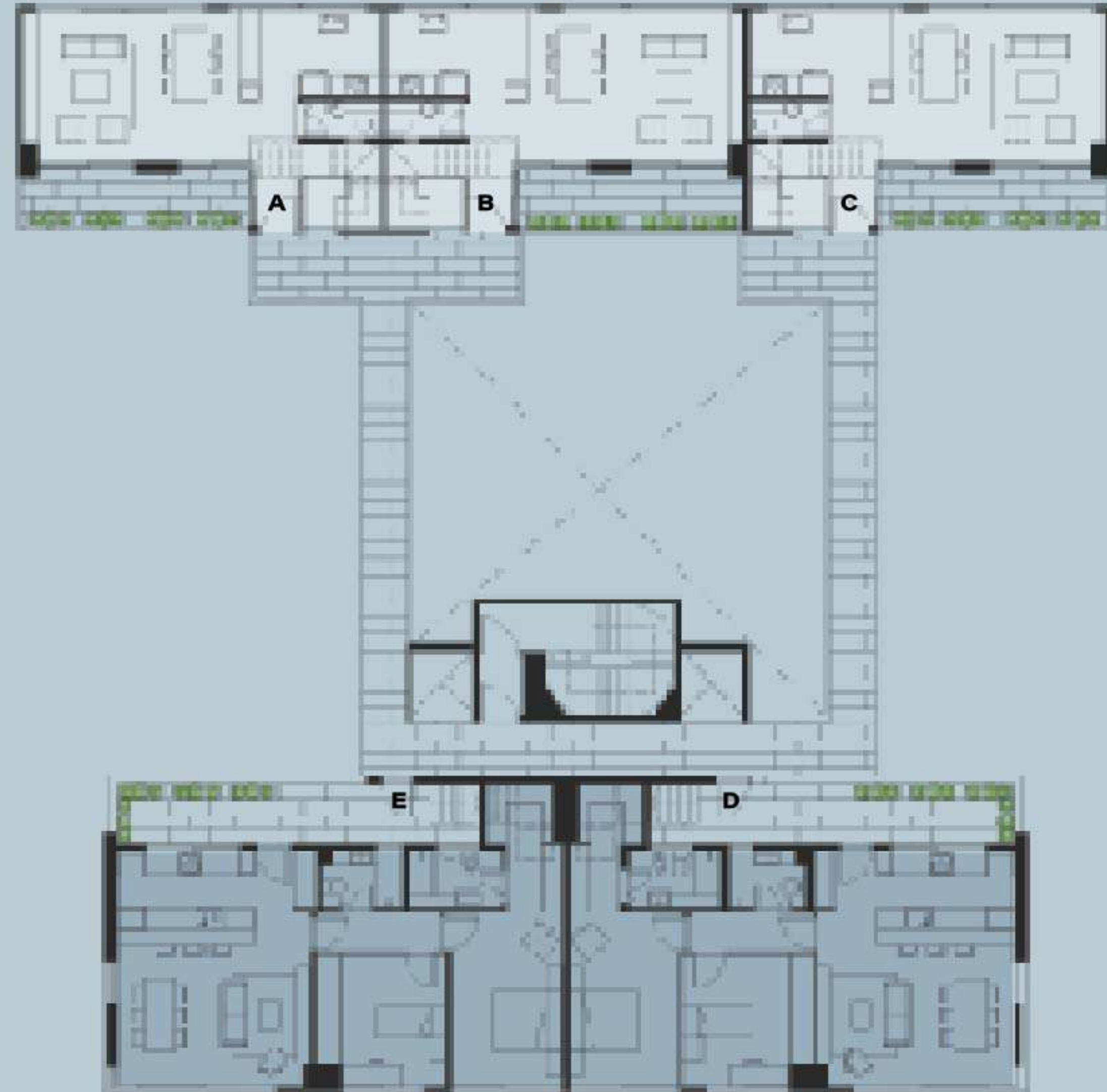
PLANTAS | PISO 05



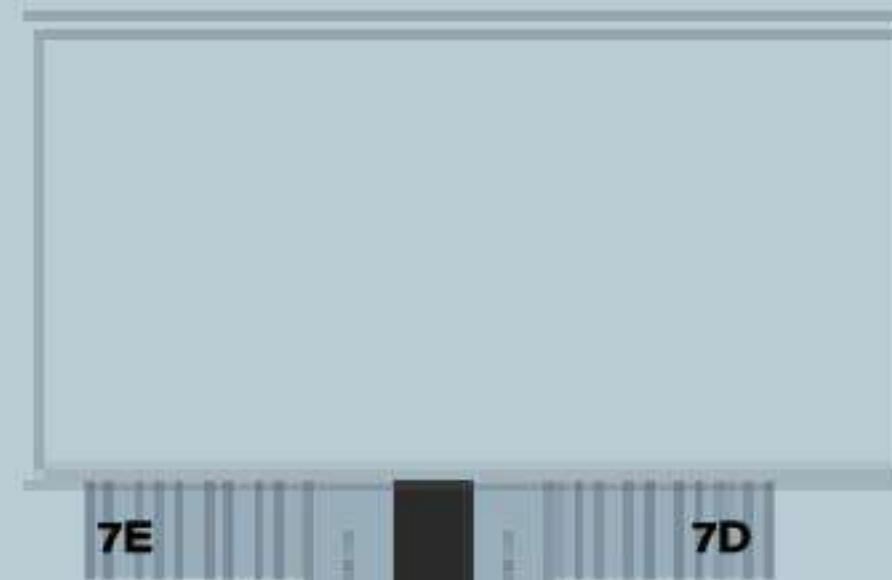
PLANTAS | PISO 06



PLANTAS | PISO 07



# PLANTAS | PISO 08



UNIDADES

PLANTA BAJA

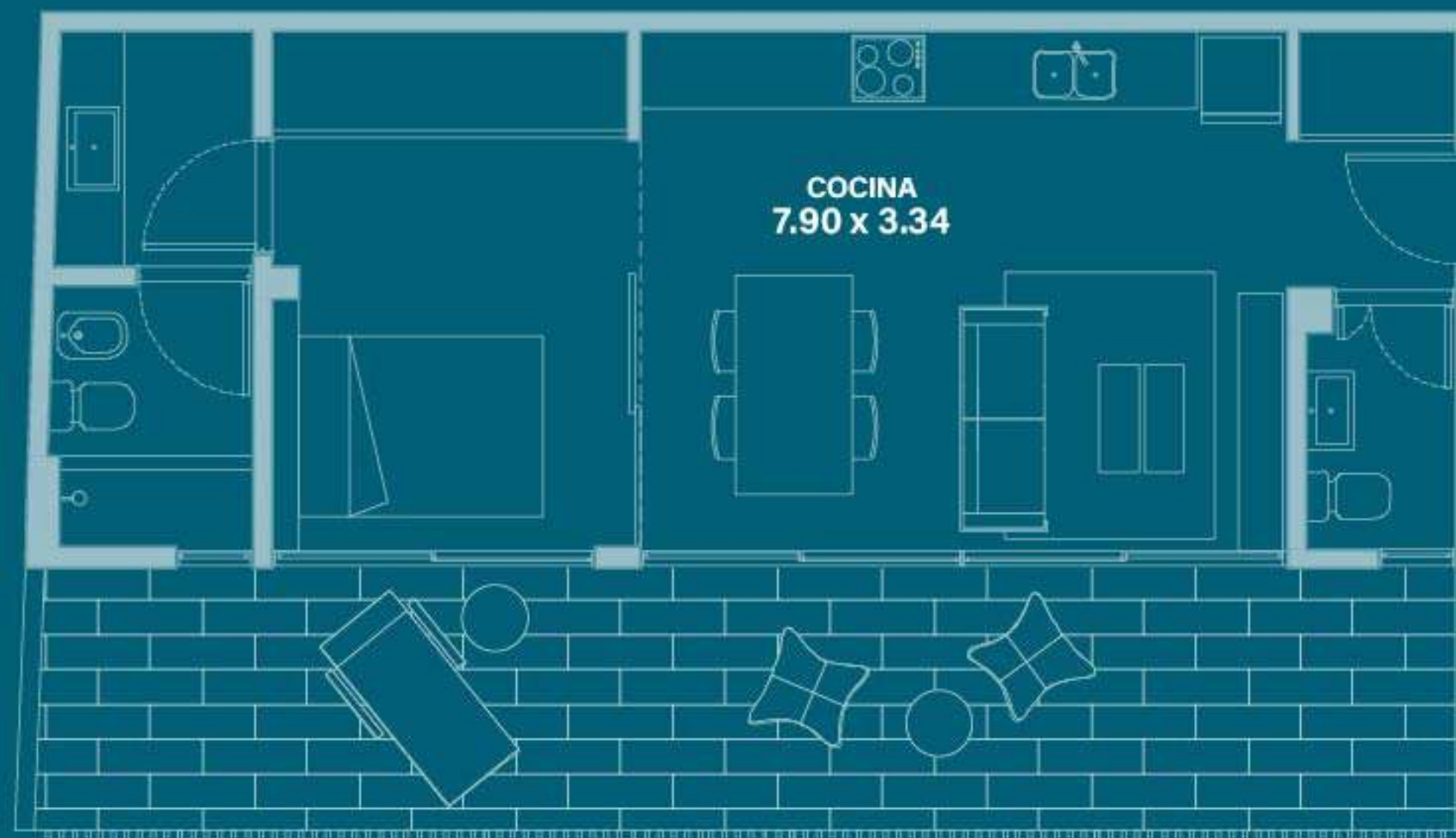
# 1 amb

DTO. A

43 m<sup>2</sup>  
cubiertos

18 m<sup>2</sup>  
balcón Terraza

**61 m<sup>2</sup>**  
**Totales**



LAS MEDIDAS DEFINITIVAS SERÁN LAS QUE SURIRAN DEL PLANO DE SUBDIVISIÓN.



UNIDADES

PLANTA BAJA

# 1 amb

DTO. B

44 m<sup>2</sup>  
cubiertos

19 m<sup>2</sup>  
balcón Terraza

**63 m<sup>2</sup>**  
**Totales**



LAS MEDIDAS DEFINITIVAS SERÁN LAS QUE SURIRAN DEL PLANO DE SUBDIVISIÓN.



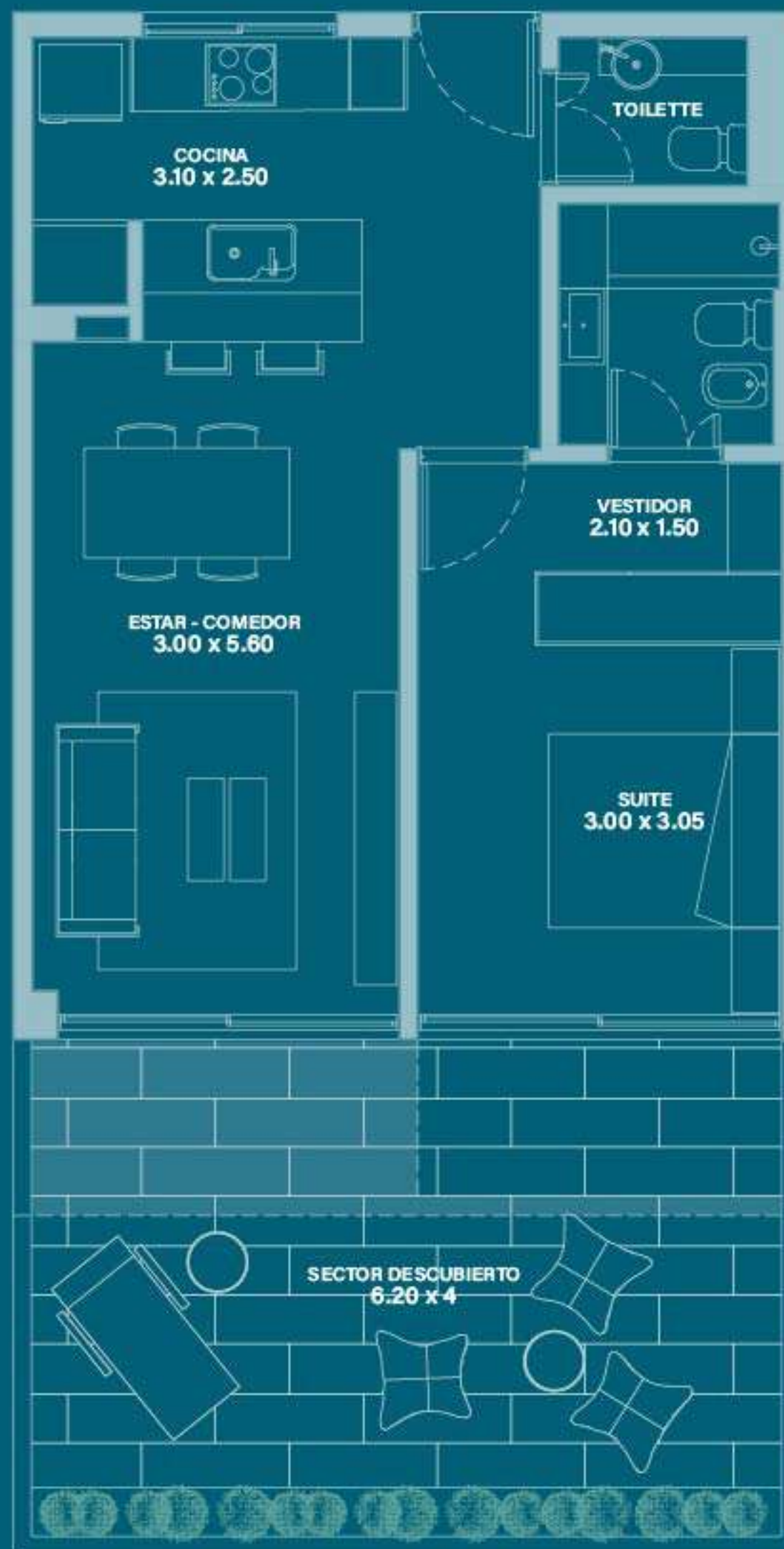
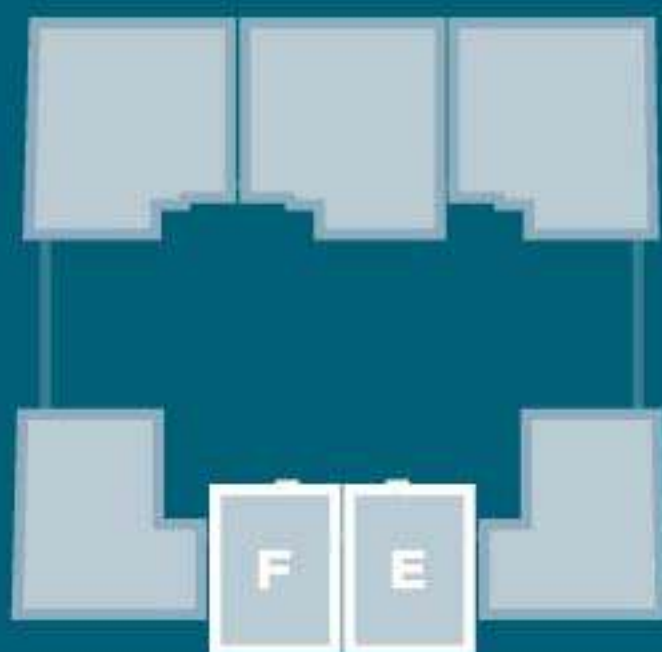
# 2 amb

DTOS. E/F

50 m<sup>2</sup>  
cubiertos

24 m<sup>2</sup>  
balcón Terraza

**74 m<sup>2</sup>**  
**Totales**



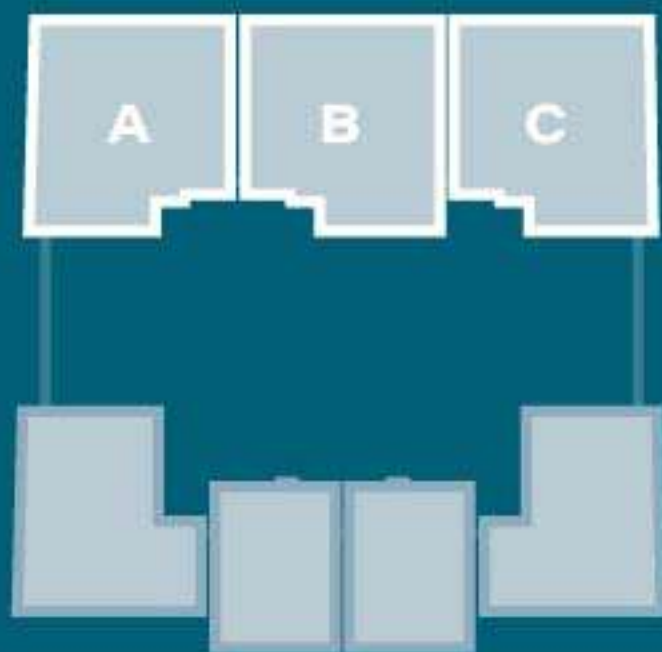
# 4 amb

DTOS. A/B/C

94 m<sup>2</sup>  
cubiertos

14 m<sup>2</sup>  
balcón Terraza

**108 m<sup>2</sup>**  
**Totales**



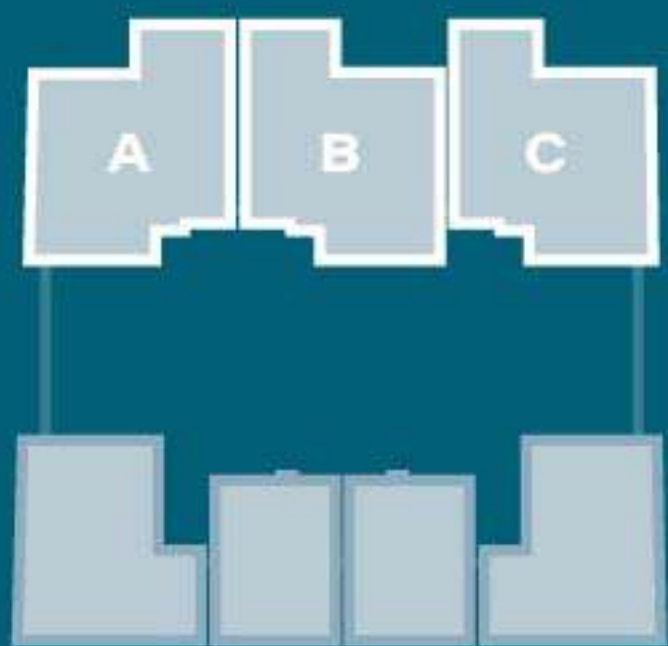
# 4 amb

DTOS. A/B/C

84 m<sup>2</sup>  
cubiertos

23 m<sup>2</sup>  
balcón Terraza

**107 m<sup>2</sup>**  
**Totales**



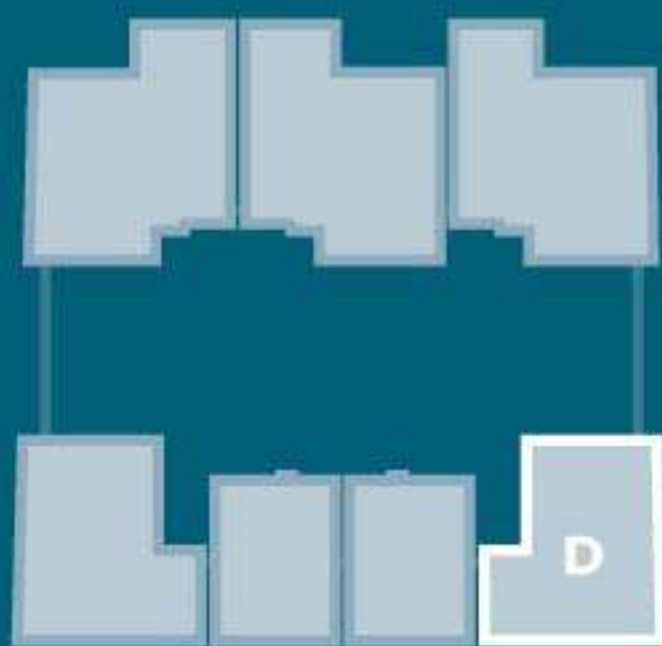
# 2 amb

DTOS. D/G

52 m<sup>2</sup>  
cubiertos

38 m<sup>2</sup>  
balcón Terraza

**90 m<sup>2</sup>**  
**Totales**



UNIDADES

# PISO 06 A 08 (DÚPLEX)

## 4 amb CON TERRAZA

DTOS. A/B/C

108 m<sup>2</sup>  
cubiertos

81 m<sup>2</sup>  
balcón Terraza

**189 m<sup>2</sup>**  
Totales



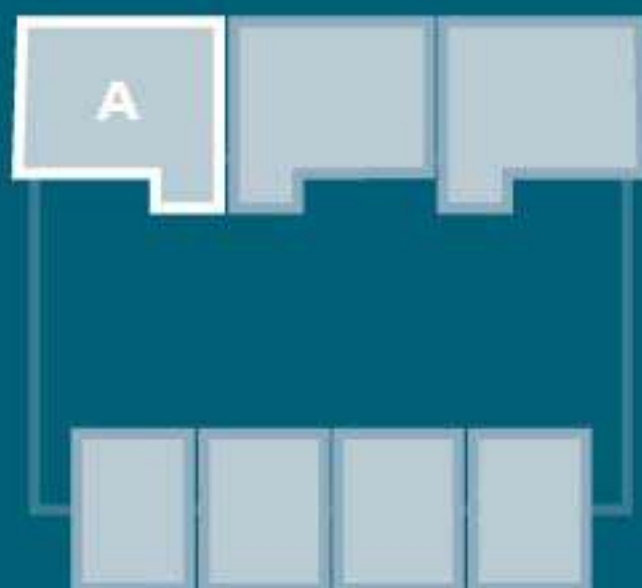
PISO 06



PISO 07



PISO 08



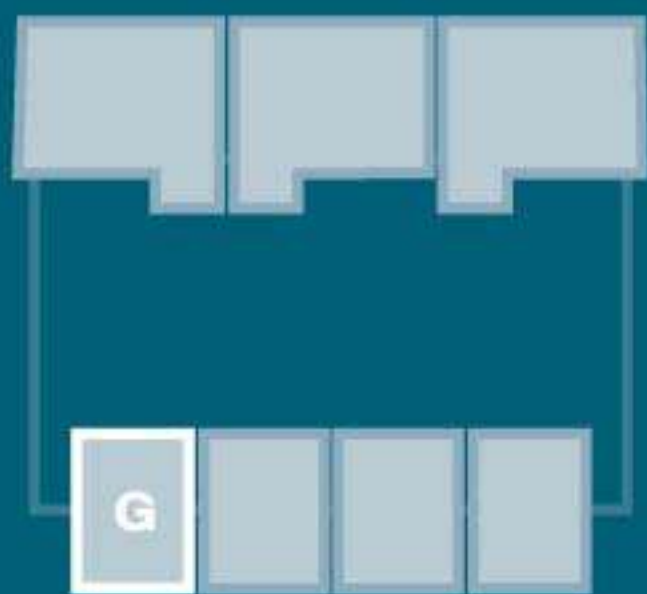
# 2 amb

DTOS. D/G

46 m<sup>2</sup>  
cubiertos

9 m<sup>2</sup>  
balcón Terraza

**55 m<sup>2</sup>**  
**Totales**



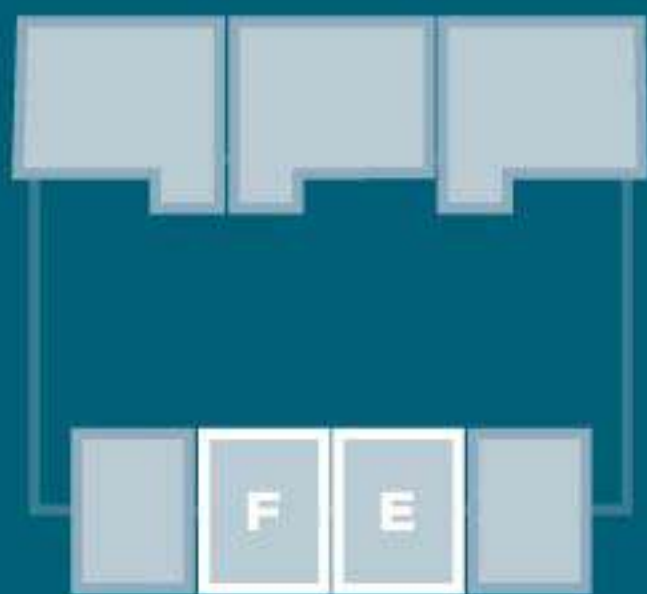
# 2 amb

DTOS. E/F

49 m<sup>2</sup>  
cubiertos

8 m<sup>2</sup>  
balcón Terraza

**57 m<sup>2</sup>**  
**Totales**



UNIDADES | PISO 07 A 08

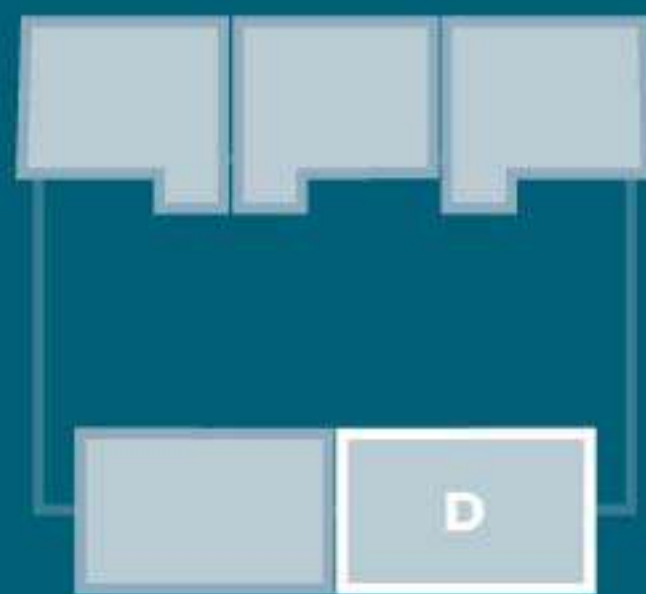
# 3 amb CON TERRAZA

DTOS. D/G

78 m<sup>2</sup>  
cubiertos

92 m<sup>2</sup>  
balcón Terraza

**170 m<sup>2</sup>**  
**Totales**



LAS MEDIDAS DEFINITIVAS SERÁN LAS QUE SURIRAN DEL PLANO DE SUBDIVISIÓN.



# ESPECIFICACIONES TÉCNICAS

## **Sistema constructivo**

Estructura independiente de hormigón armado y cerramiento de mampostería.

## **Tabiquería interior**

Mampostería de ladrillo Brimax y/o común según su ubicación, generando mayor eficiencia térmica y por lo tanto un mejor confort.

Terminado con enlucido de yeso en locales secos y revestimiento cerámico o porcelanato en cocinas y baños.

## **Cielorraso**

De yeso aplicado, yeso suspendido y/o hormigón visto.

## **Carpintería exterior**

Aluminio anodizado línea tipo móderna en ventanas y puerta ventanas a balcón. Vidrios DVH.

## **Carpintería interior**

Puerta interior compuesta por marco de chapa y hoja tipo placa. Puertas de acceso a unidades metálicas. Frentes de placares.

## **Terminación de pisos**

Las unidades se entregarán con porcelanato o piso vinílico.

## **Cocina**

Muebles de cocina bajo mesada y alacena en melamina, mesada de cuarzo o granito, bacha de acero inoxidable, grifería mono-comando, horno y anafe.

## **Baños**

Revestimientos en porcelanato o cerámicos según diseños. Artefactos Ferrum, Roca o similar. Griferías FV, Hidromet o similar.

## **Instalación eléctrica**

Cables 100% normalizados. Térmicas y disyuntores General Electric o similar. Sistema de portero eléctrico inteligente.

## **Instalación sanitaria**

Agua caliente con caldera individual o termotanque según unidad. Calefacción calderas individuales o AA frío calor instalado según unidad. Cañerías de cobre preparadas para instalación de equipo de Aire acondicionado tipo split.

## **Ascensores**

El edificio contará con dos ascensores importados marca Schindler con puerta automática y cabina según reglamentaciones del GCBA.

## **Usos comunes**

El edificio contará con jardín, piscina, solárium, salón de uso común, parrilla y bicicleteo.

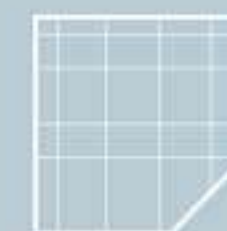
## **Usos permitidos**

Vivienda y/o apto profesional restringido.





[www.HABITATALMAGRO.com](http://www.HABITATALMAGRO.com)



**GAMACA**  
desarrollo  
inmobiliario

Lengia S.A.