



AGUILAR





*El nuevo referente de Colegiales.*



# *La historia sigue.*

Un nuevo capítulo en el legado de AVA.

AVA Aguilar nace como una continuación de la visión que dio vida a AVA Palpa: redefinir la forma de vivir en Colegiales, con el mismo compromiso de diseño, calidad y confort.



# *Una ventana a la ciudad.*

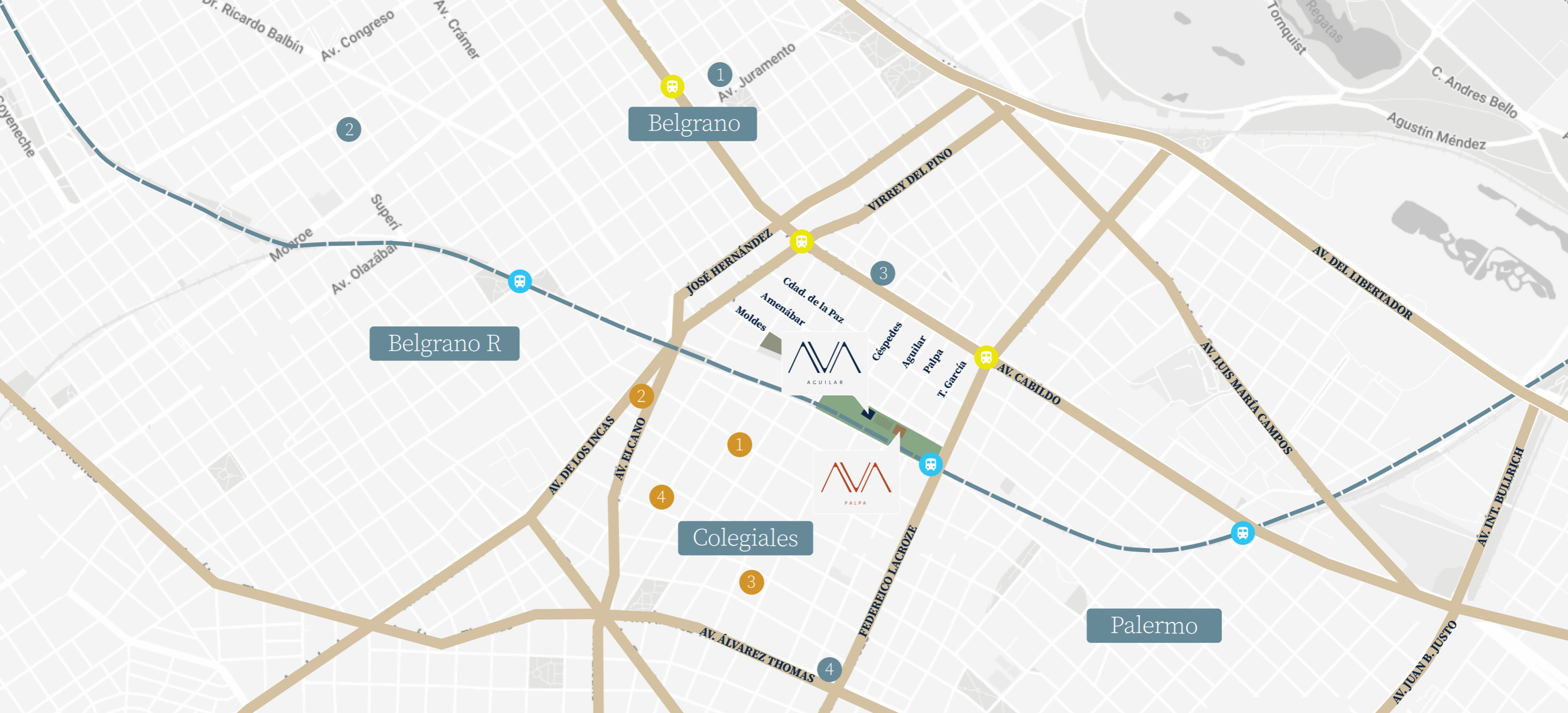
El lado más verde del barrio.



# *Todo convive en el nuevo Colegiales.*

3 hectáreas verdes a tus pies.  
 Cercanía a colegios.  
 Todos los transportes a la mano:  
 Subte, tren y ciclovías.  
 Vida barrial y conectividad.





## Cultura

1. Museo de Arte Español Enrique Larreta
2. Centro Ana Frank Argentina
3. Auditorio Belgrano
4. Teatro Vorterix

## Gastronomía

1. Loreto Garden Bar
2. Rapanui
3. La Noire
4. Anafe

## Conectividad

-  SUBTE  
Línea D  
Estación Olleros
-  TREN  
Línea Mitre  
Estación Colegiales



*Un proyecto integrado a la comunidad.*



# *Proyecto*



*Una brisa de aire fresco en medio de la ciudad.*



# *Calidad y diseño con vistas abiertas.*

AVA Aguilar es un proyecto que ofrece un diseño contemporáneo y minimalista, con una gran calidad de terminaciones para quienes buscan comodidad y exclusividad.



Un lobby de entrada de doble altura que marca el tono de sofisticación desde el primer paso.



Equipamiento de última generación en todas las unidades, pensado para maximizar el confort.



# *Unidades*



Ventanales de piso a techo con vistas a los espacios verdes y a la ciudad.



Balcones aterrizados que comparten el adentro y afuera.

# *Un espacio para conectar con tu vida.*

- Unidades de 2, 3, 4 y 5 ambientes.
- Diseñadas para ofrecer confort, estilo y versatilidad.
- Balcones aterrizados con parrilla para disfrutar del aire libre.
- Espacios de trabajo in-house que se adaptan a las necesidades de los nuevos tiempos.
- Unidades con doble orientación: vistas abiertas al parque y máxima entrada de luz natural.



# *Amenities*



# *Bienestar y confort, pensados para vos.*

**AVA Aguilar** cuenta con amenities premium que mejoran la calidad de vida de cada uno de sus residentes.



Gimnasio  
de última  
generación.



Piscina con solárium  
para disfrutar  
de los días soleados.



Espacios verdes  
para relajarte y  
conectar con  
la naturaleza.

Sala de coworking  
que integra  
productividad  
y comodidad.



Parrillas y salón  
de usos múltiples  
para compartir  
con amigos y familia.

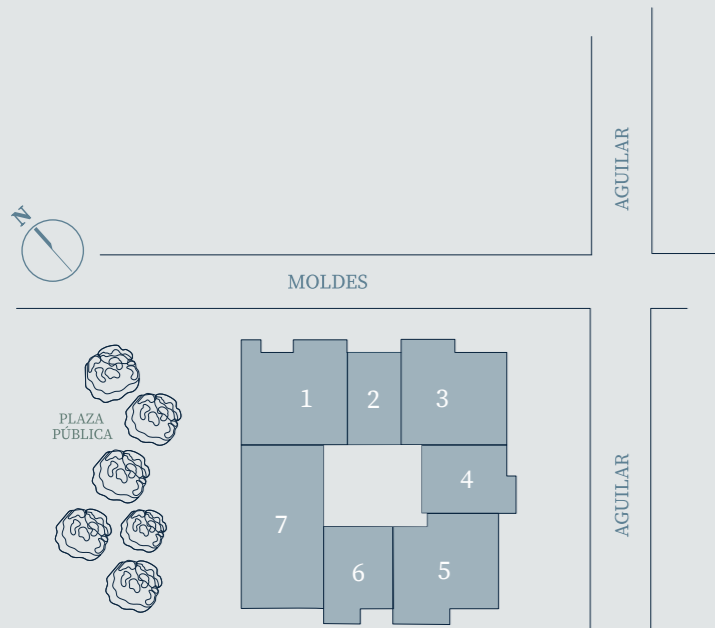




# *Plantas*

# PLANTA GENERAL

## Niveles 2 a 6



\*Las medidas expresadas son referenciales y no representan compromiso contractual ni comercial. Estos planos corresponden al anteproyecto y pueden ser modificados sin previo aviso. Los valores de superficie de venta corresponden a la superficie de construcción. Los valores de superficie de escrituración serán expresados en el plano de mensura.

Proyecto

**AISEN SON**  
ARQUITECTOS

Desarrolla

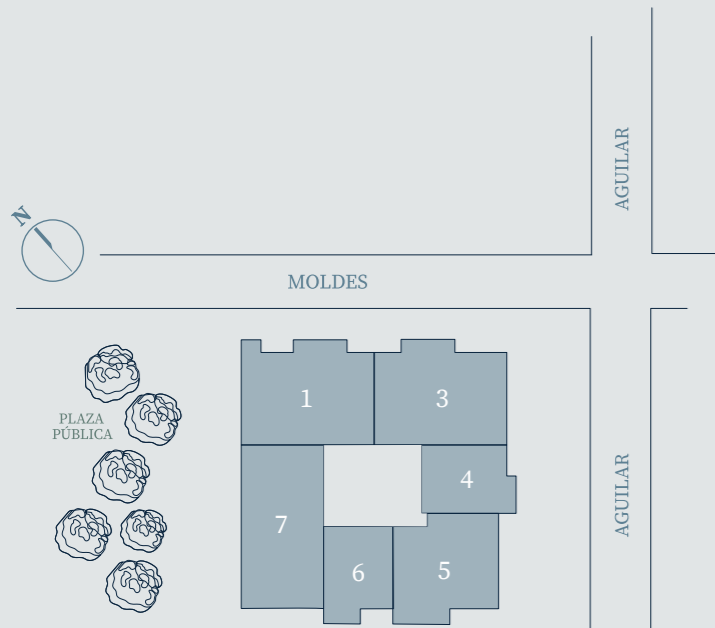
**GAMACA**  
desarrollo  
inmobiliario



LO HACEMOS POSIBLE

# PLANTA GENERAL

## Niveles 7 a 8



\*Las medidas expresadas son referenciales y no representan compromiso contractual ni comercial. Estos planos corresponden al anteproyecto y pueden ser modificados sin previo aviso. Los valores de superficie de venta corresponden a la superficie de construcción. Los valores de superficie de escrituración serán expresados en el plano de mensura.

Proyecto

**AISEN SON**  
ARQUITECTOS

Desarrolla

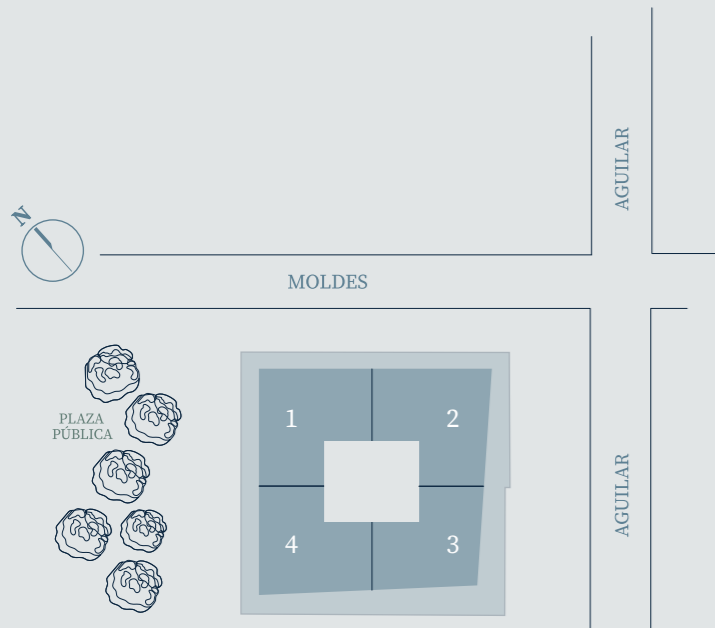
**GAMACA**  
desarrollo  
inmobiliario



LO HACEMOS POSIBLE

# PLANTA GENERAL

## Nivel 9



\*Las medidas expresadas son referenciales y no representan compromiso contractual ni comercial. Estos planos corresponden al anteproyecto y pueden ser modificados sin previo aviso. Los valores de superficie de venta corresponden a la superficie de construcción. Los valores de superficie de escrituración serán expresados en el plano de mensura.

Proyecto

**AISEN SON**  
ARQUITECTOS

Desarrolla

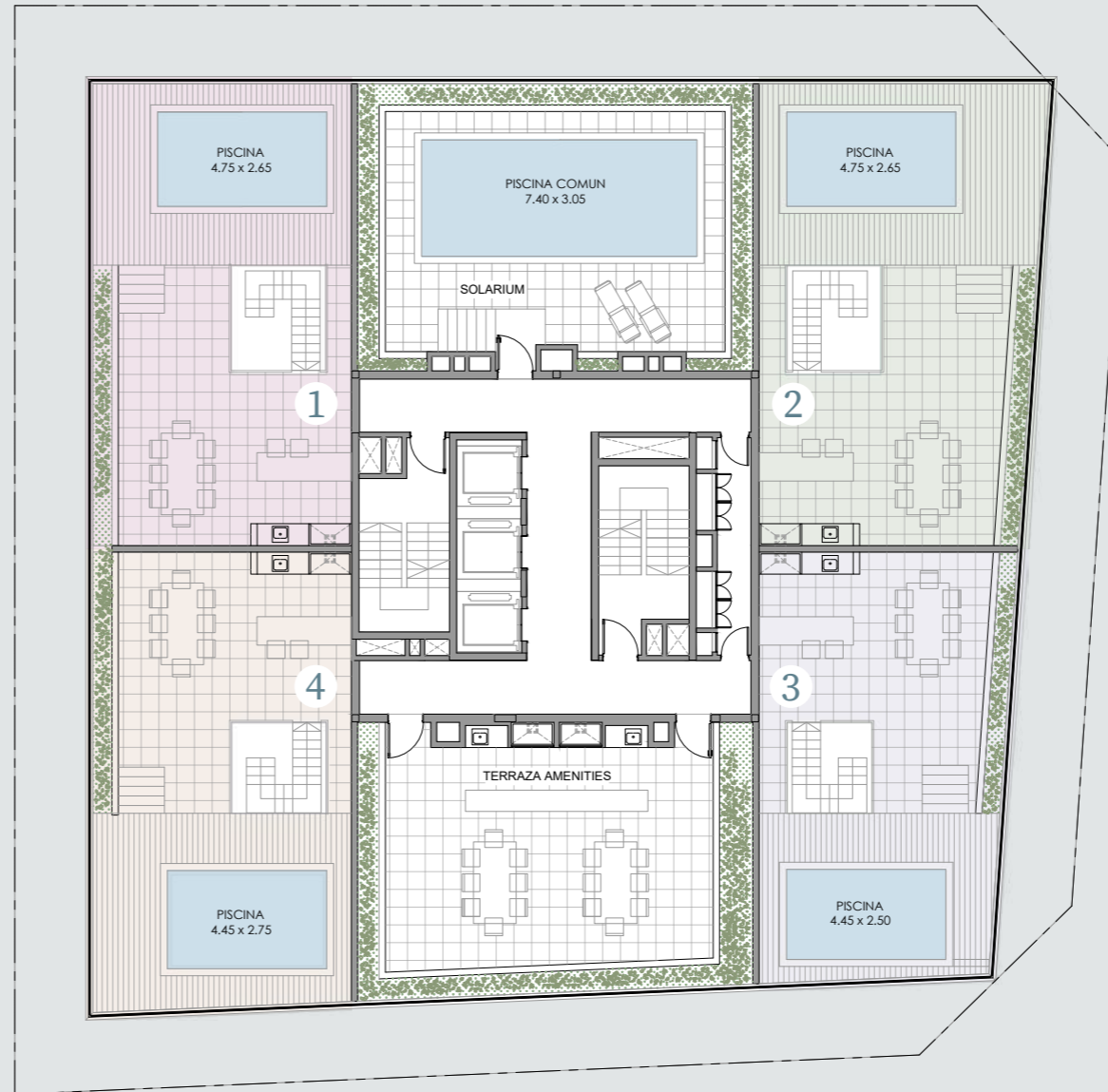
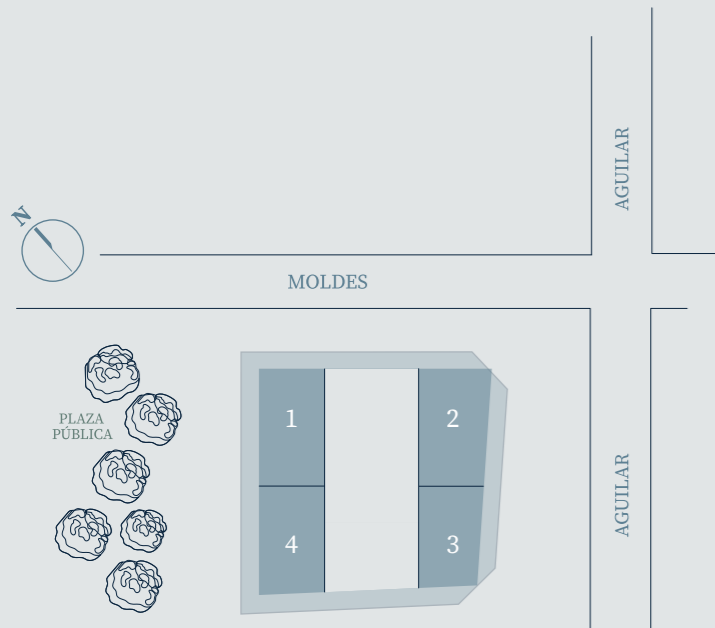
**GAMACA**  
desarrollo  
inmobiliario



LO HACEMOS POSIBLE

# PLANTA GENERAL

## Azotea



\*Las medidas expresadas son referenciales y no representan compromiso contractual ni comercial. Estos planos corresponden al anteproyecto y pueden ser modificados sin previo aviso. Los valores de superficie de venta corresponden a la superficie de construcción. Los valores de superficie de escrituración serán expresados en el plano de mensura.

Proyecto

**AISEN SON**  
ARQUITECTOS

Desarrolla

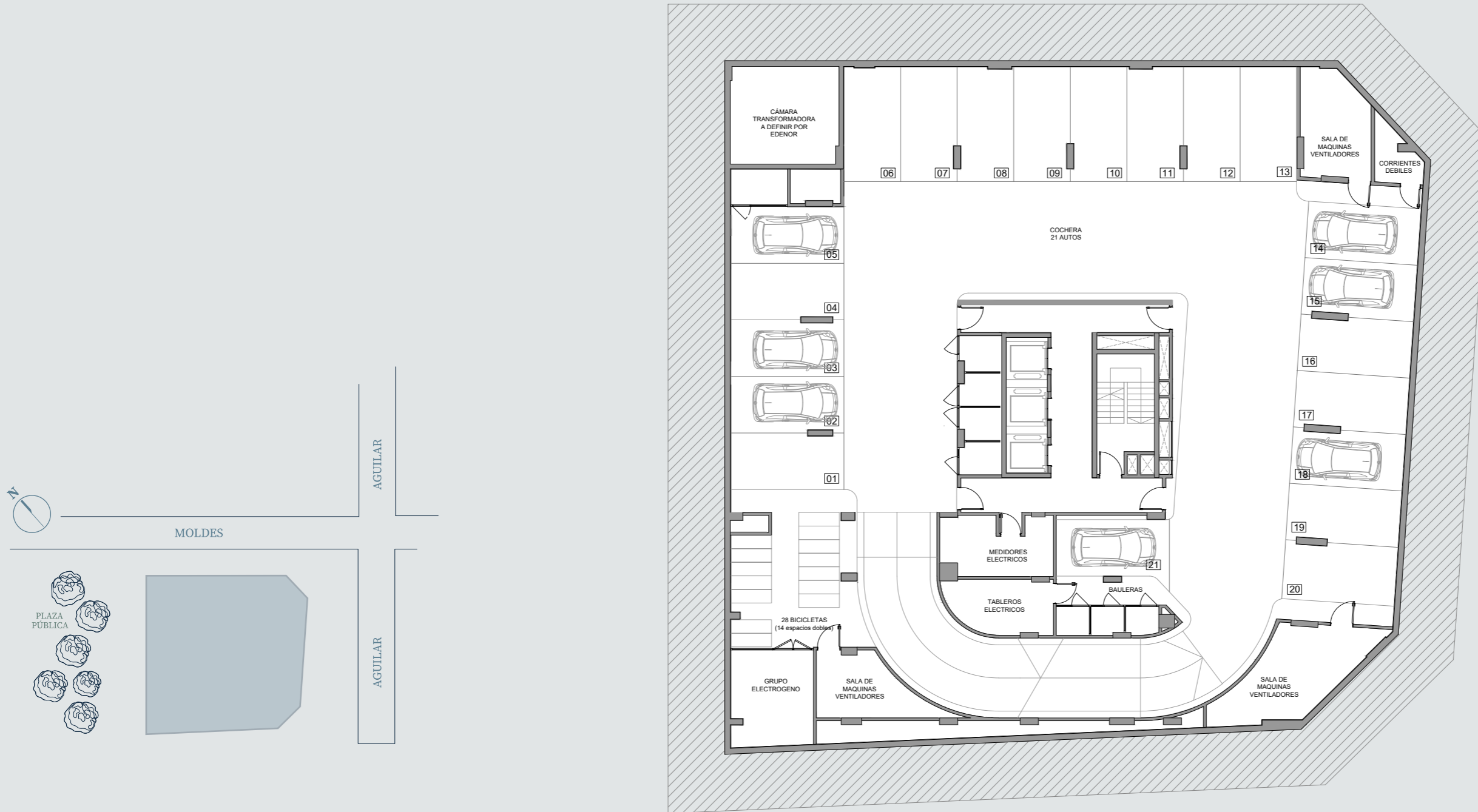
**GAMACA**  
desarrollo  
inmobiliario

**SANCOR**  
SEGUROS  
REAL ESTATE

LO HACEMOS POSIBLE

# PLANTA GENERAL

## Subsuelo 1



\*Las medidas expresadas son referenciales y no representan compromiso contractual ni comercial. Estos planos corresponden al anteproyecto y pueden ser modificados sin previo aviso. Los valores de superficie de venta corresponden a la superficie de construcción. Los valores de superficie de escrituración serán expresados en el plano de mensura.

Proyecto

**AISEN**  
ARQUITECTOS

Desarrolla

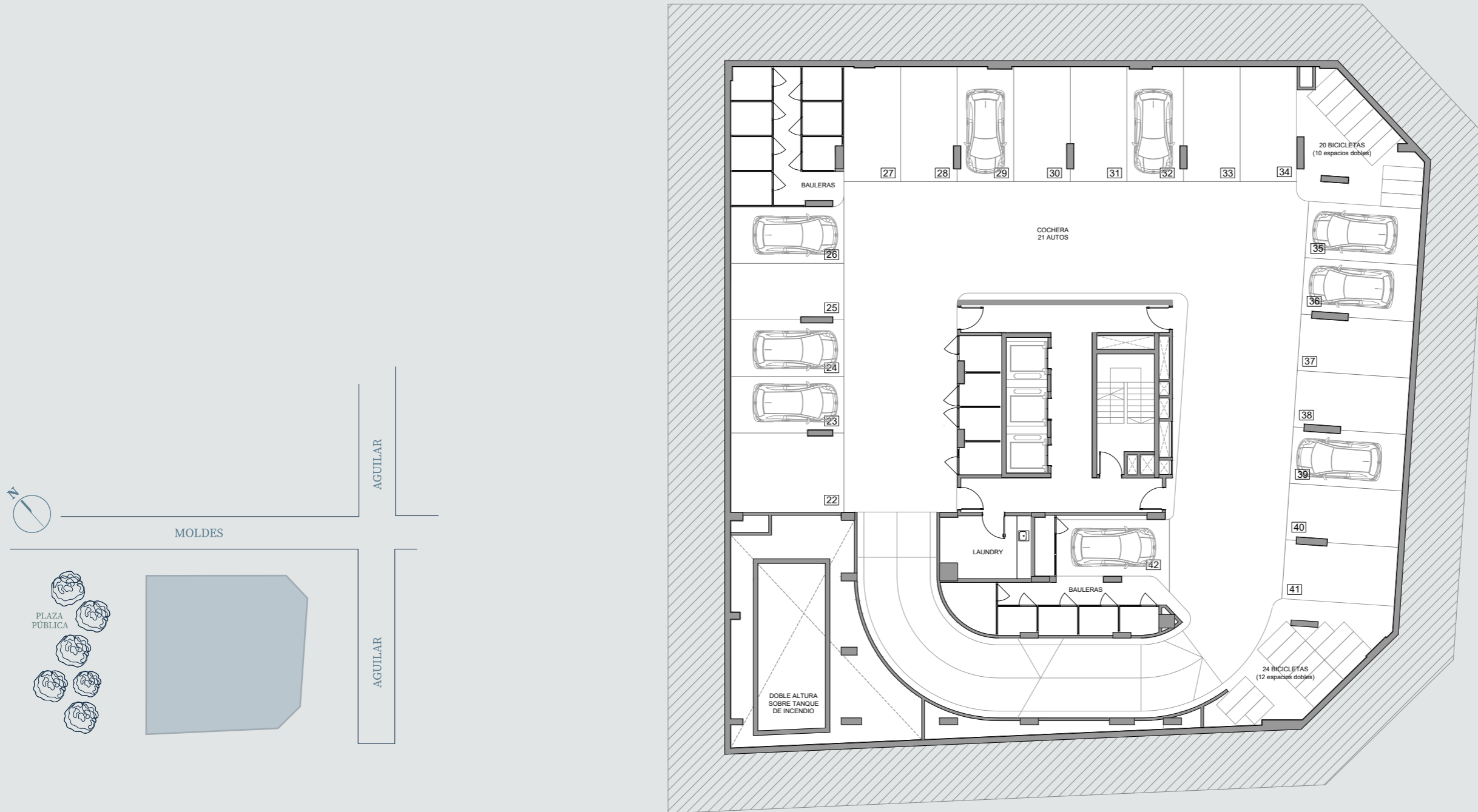
**GAMACA**  
desarrollo  
inmobiliario



LO HACEMOS POSIBLE

# PLANTA GENERAL

## Subsuelo 2



\*Las medidas expresadas son referenciales y no representan compromiso contractual ni comercial. Estos planos corresponden al anteproyecto y pueden ser modificados sin previo aviso. Los valores de superficie de venta corresponden a la superficie de construcción. Los valores de superficie de escrituración serán expresados en el plano de mensura.

Proyecto

**AISEN SON**  
ARQUITECTOS

Desarrolla

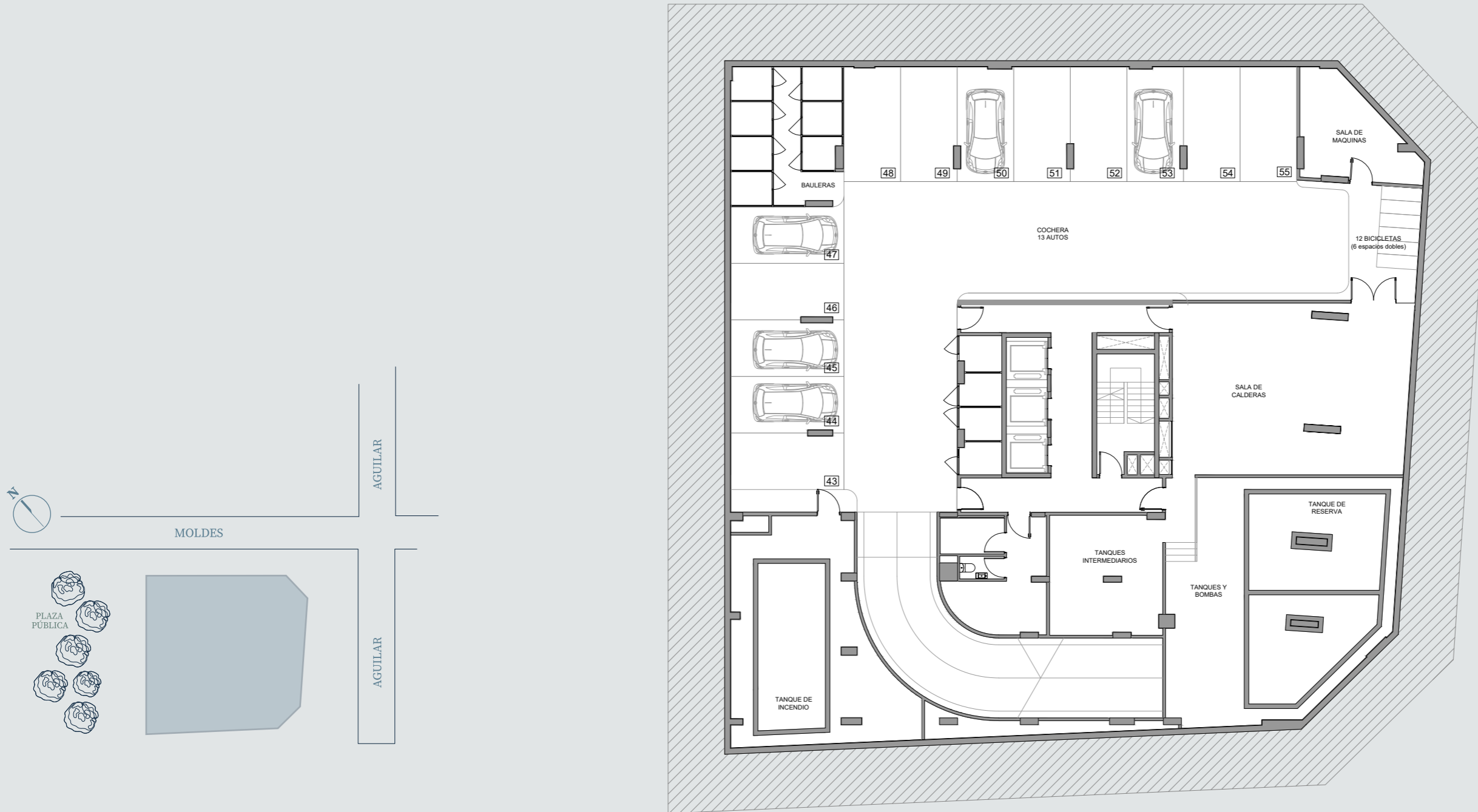
**GAMACA**  
desarrollo  
inmobiliario

**SANCOR SEGUROS**  
REAL ESTATE

LO HACEMOS POSIBLE

# PLANTA GENERAL

## Subsuelo 3



\*Las medidas expresadas son referenciales y no representan compromiso contractual ni comercial. Estos planos corresponden al anteproyecto y pueden ser modificados sin previo aviso. Los valores de superficie de venta corresponden a la superficie de construcción. Los valores de superficie de escrituración serán expresados en el plano de mensura.

Proyecto

**AISEN SON**  
ARQUITECTOS

Desarrolla

**GAMACA**  
desarrollo  
inmobiliario

**SANCOR SEGUROS**  
REAL ESTATE

LO HACEMOS POSIBLE

# PLANTA GENERAL

## Planta Baja



### Local 1

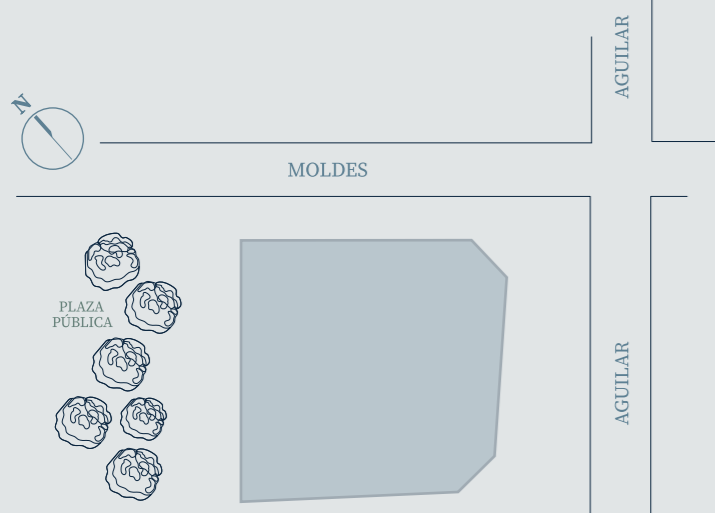
Sup. cubierta PB: 100.91 m<sup>2</sup>  
Sup. total propia: 143.63 m<sup>2</sup>  
**Sup. total con muros: 155.40 m<sup>2</sup>**

### Local 2

Sup. cubierta PB: 112.29 m<sup>2</sup>  
Sup. total propia: 162.12 m<sup>2</sup>  
**Sup. total con muros: 175.47 m<sup>2</sup>**

### Local 3

Sup. cubierta PB: 51.68 m<sup>2</sup>  
Sup. total propia: 78.38 m<sup>2</sup>  
**Sup. total con muros: 86.10 m<sup>2</sup>**



\*Las medidas expresadas son referenciales y no representan compromiso contractual ni comercial. Estos planos corresponden al anteproyecto y pueden ser modificados sin previo aviso. Los valores de superficie de venta corresponden a la superficie de construcción. Los valores de superficie de escrituración serán expresados en el plano de mensura.

Proyecto

**AISEN SON**  
ARQUITECTOS

Desarrolla

**GAMACA**  
desarrollo  
inmobiliario



LO HACEMOS POSIBLE

# PLANTA GENERAL

## Entrepiso



### Local 1

Sup. cubierta entrepiso: 42.72 m<sup>2</sup>

Sup. total propia: 143.63 m<sup>2</sup>

**Sup. total con muros: 155.40 m<sup>2</sup>**

### Local 2

Sup. cubierta entrepiso: 49.83 m<sup>2</sup>

Sup. total propia: 162.12 m<sup>2</sup>

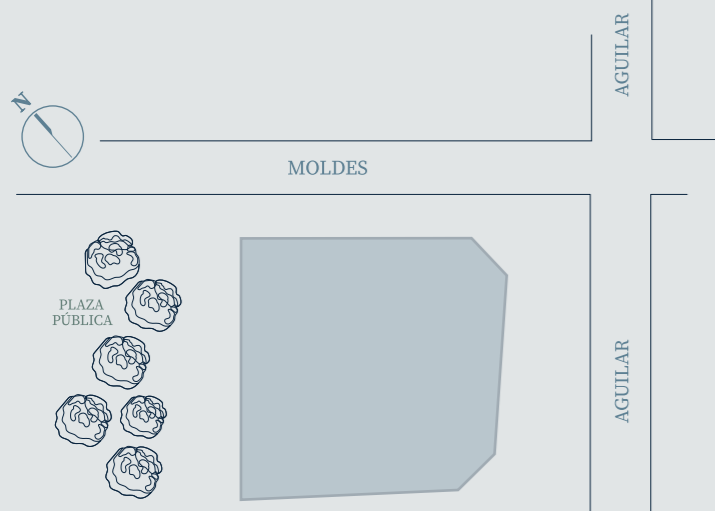
**Sup. total con muros: 175.47 m<sup>2</sup>**

### Local 3

Sup. cubierta entrepiso: 26.70 m<sup>2</sup>

Sup. total propia: 78.38 m<sup>2</sup>

**Sup. total con muros: 86.10 m<sup>2</sup>**



\*Las medidas expresadas son referenciales y no representan compromiso contractual ni comercial. Estos planos corresponden al anteproyecto y pueden ser modificados sin previo aviso. Los valores de superficie de venta corresponden a la superficie de construcción. Los valores de superficie de escrituración serán expresados en el plano de mensura.

Proyecto

**AISEN SON**  
ARQUITECTOS

Desarrolla

**GAMACA**  
desarrollo  
inmobiliario



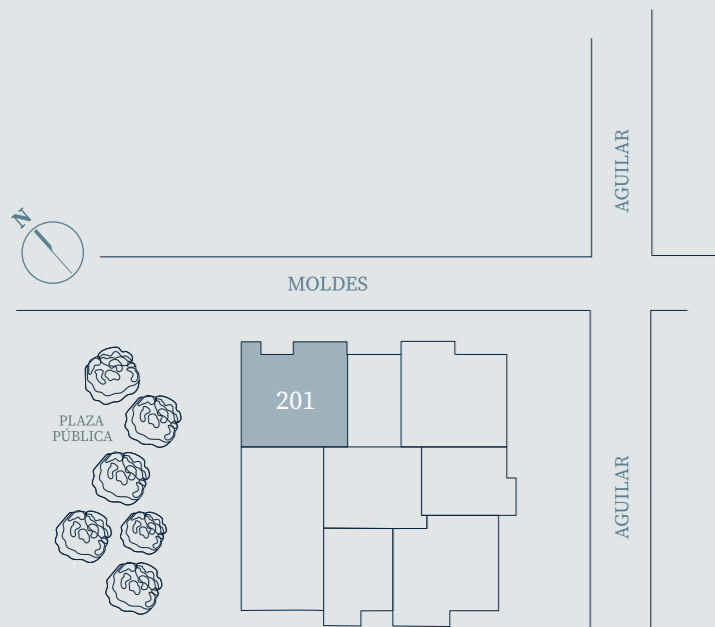
LO HACEMOS POSIBLE

# PLANTA UNIDADES 201 a 601



**4 Ambientes**  
3 Dormitorios

Sup. cubierta: 112.12 m<sup>2</sup>  
Sup. descubierta: 17.75 m<sup>2</sup>  
Sup. total propia: 129.87 m<sup>2</sup>  
**Sup. total con muros: 137.10 m<sup>2</sup>**



\*Las medidas expresadas son referenciales y no representan compromiso contractual ni comercial. Estos planos corresponden al anteproyecto y pueden ser modificados sin previo aviso. Los valores de superficie de venta corresponden a la superficie de construcción. Los valores de superficie de escrituración serán expresados en el plano de mensura.

Proyecto

**AISEN SON**  
ARQUITECTOS

Desarrolla

**GAMACA**  
desarrollo  
inmobiliario



LO HACEMOS POSIBLE

# PLANTA UNIDADES 202 a 602



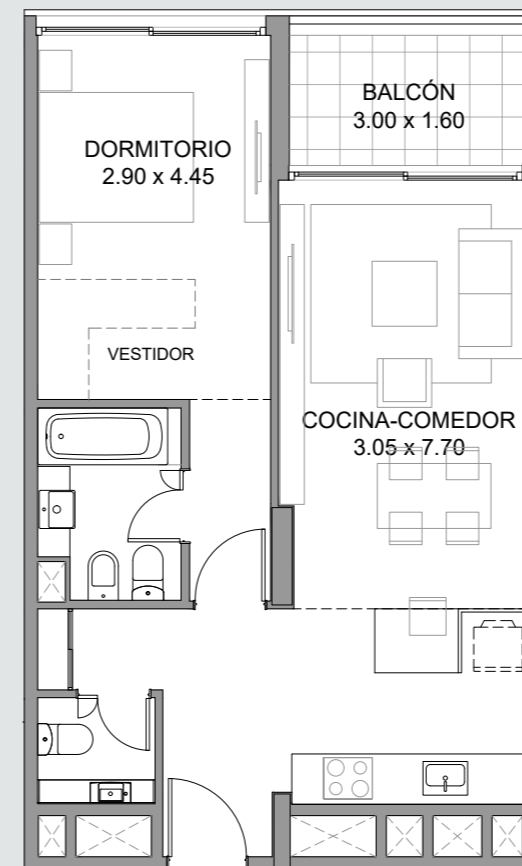
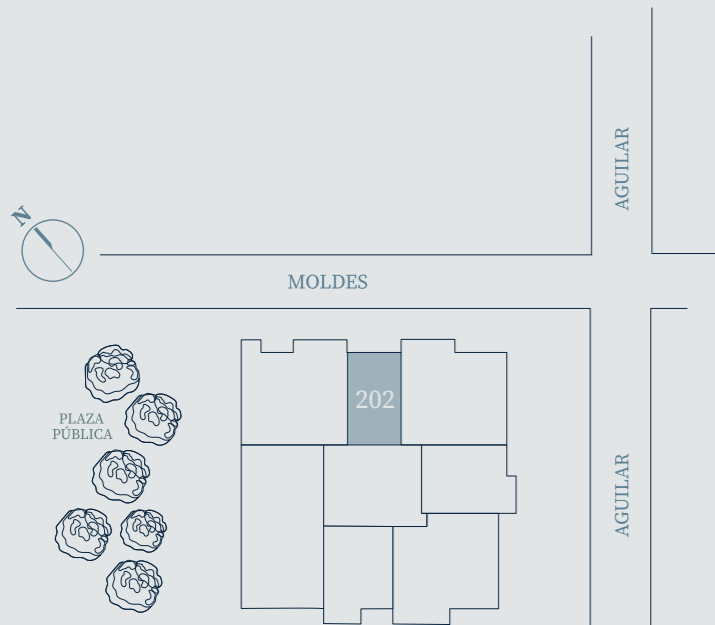
**2 Ambientes**  
1 Dormitorio

Sup. cubierta: 52.32 m<sup>2</sup>

Sup. descubierta: 5.22 m<sup>2</sup>

Sup. total propia: 57.54 m<sup>2</sup>

**Sup. total con muros: 61.71 m<sup>2</sup>**



\*Las medidas expresadas son referenciales y no representan compromiso contractual ni comercial. Estos planos corresponden al anteproyecto y pueden ser modificados sin previo aviso. Los valores de superficie de venta corresponden a la superficie de construcción. Los valores de superficie de escrituración serán expresados en el plano de mensura.

Proyecto

**AISEN SON**  
ARQUITECTOS

Desarrolla

**GAMACA**  
desarrollo  
inmobiliario

 **SANCOR  
SEGUROS**  
REAL ESTATE

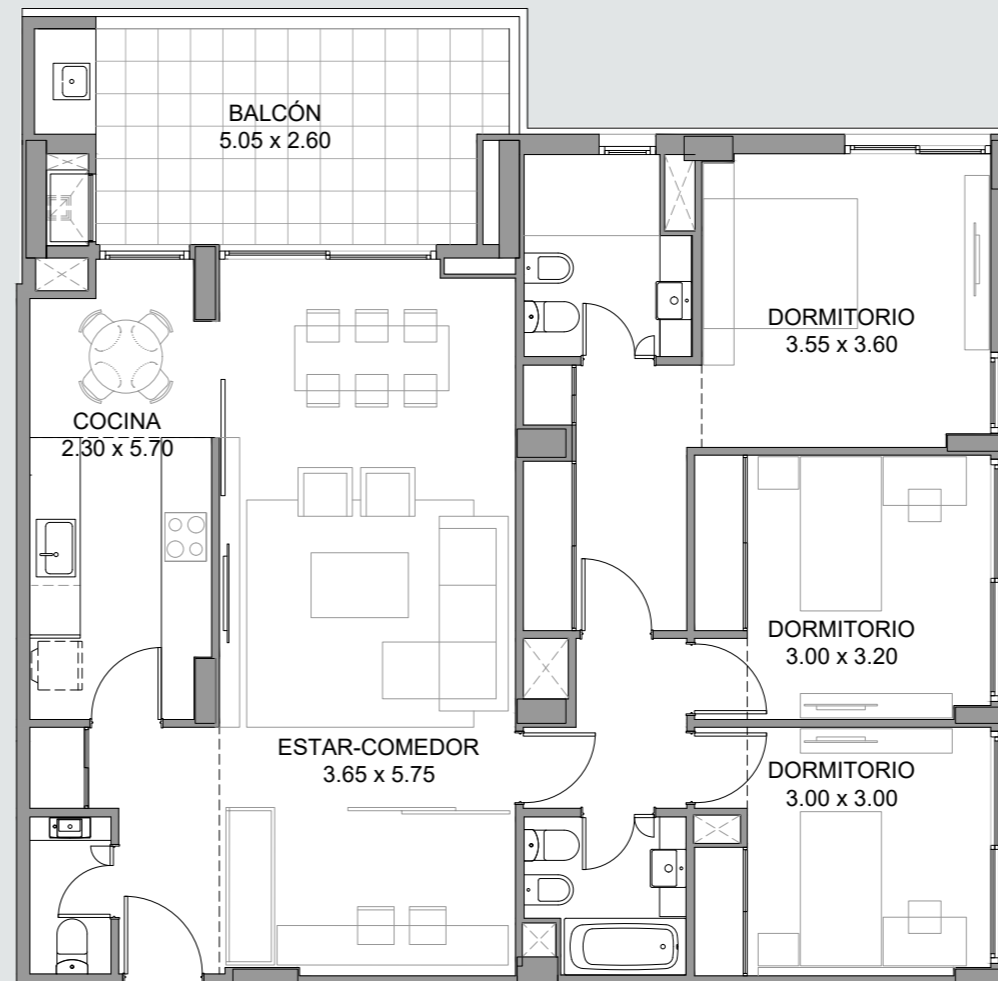
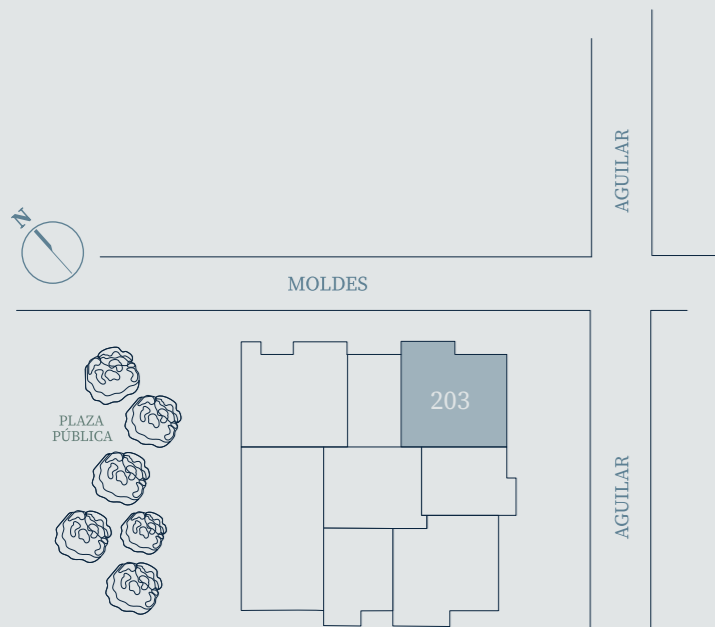
LO HACEMOS POSIBLE

# PLANTA UNIDADES 203 a 603



**4 Ambientes**  
3 Dormitorios

Sup. cubierta: 111.47 m<sup>2</sup>  
Sup. descubierta: 15.08 m<sup>2</sup>  
Sup. total propia: 126.55 m<sup>2</sup>  
**Sup. total con muros: 134 m<sup>2</sup>**



\*Las medidas expresadas son referenciales y no representan compromiso contractual ni comercial. Estos planos corresponden al anteproyecto y pueden ser modificados sin previo aviso. Los valores de superficie de venta corresponden a la superficie de construcción. Los valores de superficie de escrituración serán expresados en el plano de mensura.

Proyecto

**AISEN SON**  
ARQUITECTOS

Desarrolla

**GAMACA**  
desarrollo  
inmobiliario



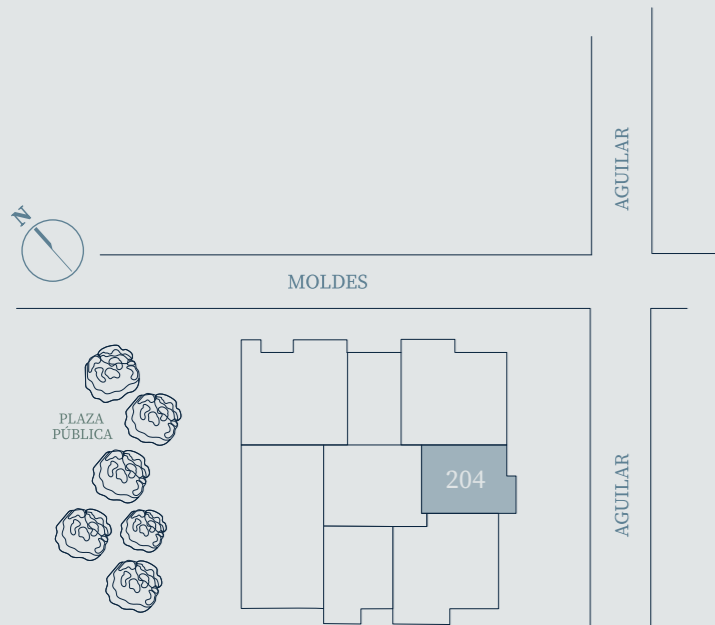
LO HACEMOS POSIBLE

# PLANTA UNIDADES 204 a 804



**3 Ambientes**  
2 Dormitorios

Sup. cubierta: 89.03 m<sup>2</sup>  
Sup. descubierta: 6.91 m<sup>2</sup>  
Sup. total propia: 95.94 m<sup>2</sup>  
**Sup. total con muros: 102.20 m<sup>2</sup>**



\*Las medidas expresadas son referenciales y no representan compromiso contractual ni comercial. Estos planos corresponden al anteproyecto y pueden ser modificados sin previo aviso. Los valores de superficie de venta corresponden a la superficie de construcción. Los valores de superficie de escrituración serán expresados en el plano de mensura.

Proyecto

**AISEN SON**  
ARQUITECTOS

Desarrolla

**GAMACA**  
desarrollo  
inmobiliario



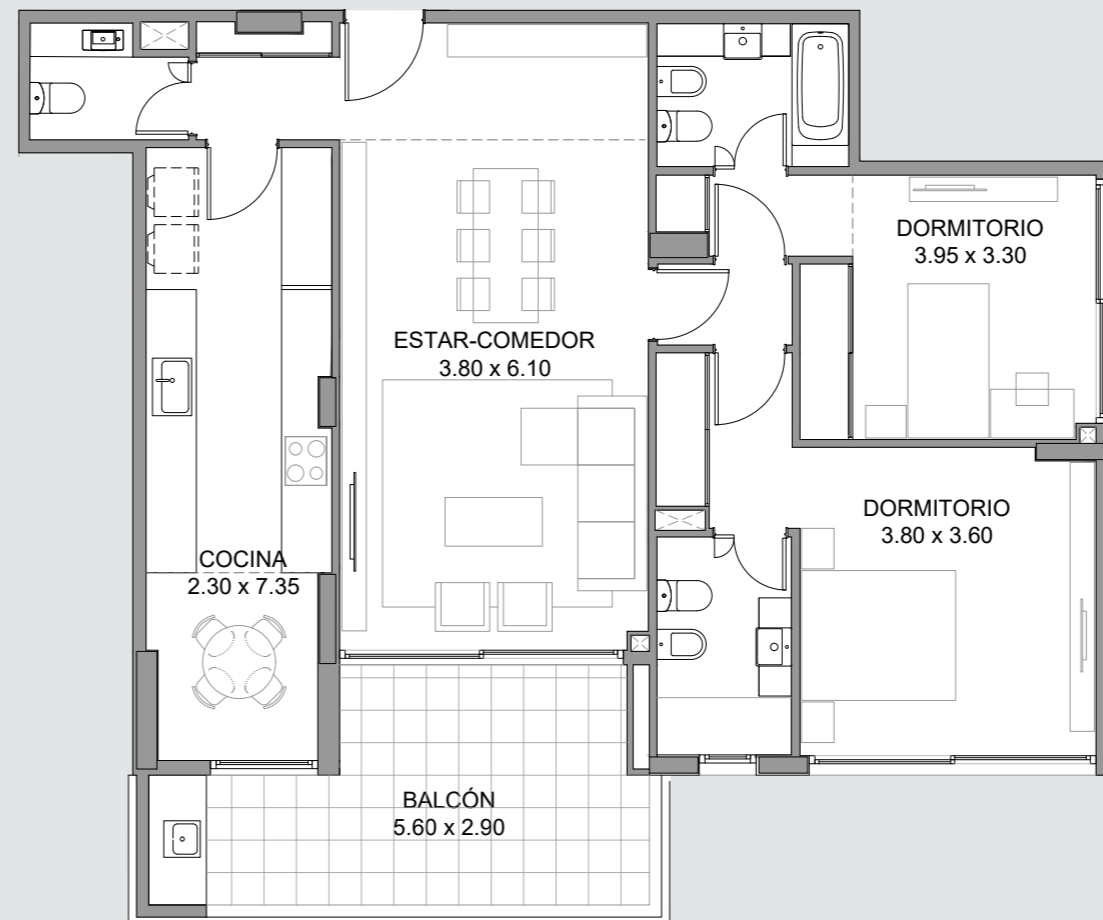
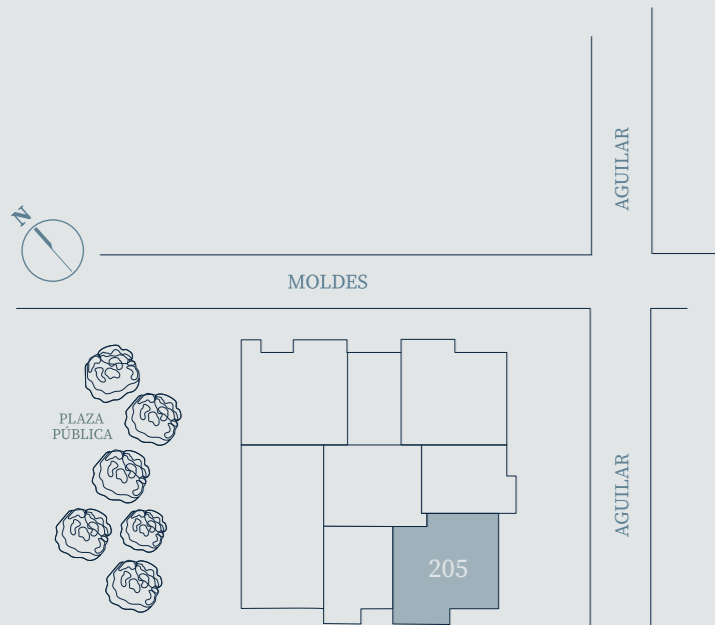
LO HACEMOS POSIBLE

# PLANTA UNIDADES 205 a 805



**3 Ambientes**  
2 Dormitorios

Sup. cubierta: 96.53 m<sup>2</sup>  
Sup. descubierta: 15.08 m<sup>2</sup>  
Sup. total propia: 111.61 m<sup>2</sup>  
**Sup. total con muros: 119.30 m<sup>2</sup>**



\*Las medidas expresadas son referenciales y no representan compromiso contractual ni comercial. Estos planos corresponden al anteproyecto y pueden ser modificados sin previo aviso. Los valores de superficie de venta corresponden a la superficie de construcción. Los valores de superficie de escrituración serán expresados en el plano de mensura.

Proyecto

**AISEN SON**  
ARQUITECTOS

Desarrolla

**GAMACA**  
desarrollo  
inmobiliario

**SANCOR  
SEGUROS**  
REAL ESTATE

LO HACEMOS POSIBLE

# PLANTA UNIDADES 206 a 806



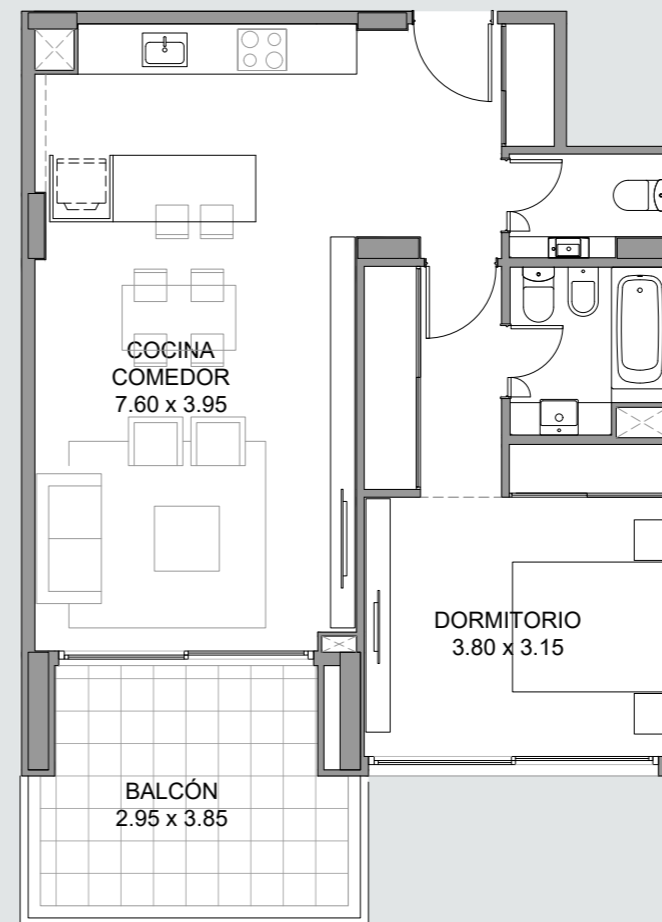
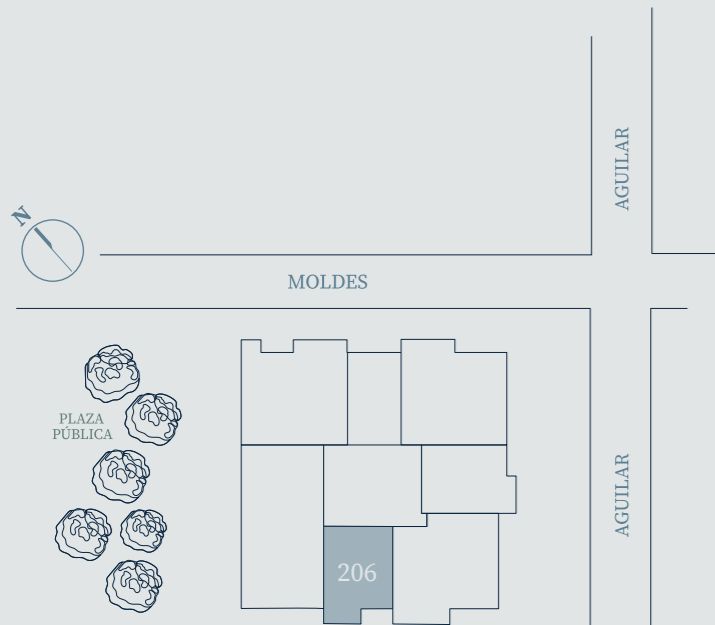
**2 Ambientes**  
1 Dormitorio

Sup. cubierta: 62.99 m<sup>2</sup>

Sup. descubierta: 10.84 m<sup>2</sup>

Sup. total propia: 73,83 m<sup>2</sup>

**Sup. total con muros: 78.33 m<sup>2</sup>**



\*Las medidas expresadas son referenciales y no representan compromiso contractual ni comercial. Estos planos corresponden al anteproyecto y pueden ser modificados sin previo aviso. Los valores de superficie de venta corresponden a la superficie de construcción. Los valores de superficie de escrituración serán expresados en el plano de mensura.

Proyecto

**AISEN SON**  
ARQUITECTOS

Desarrolla

**GAMACA**  
desarrollo  
inmobiliario



LO HACEMOS POSIBLE

# PLANTA UNIDADES 207 a 807

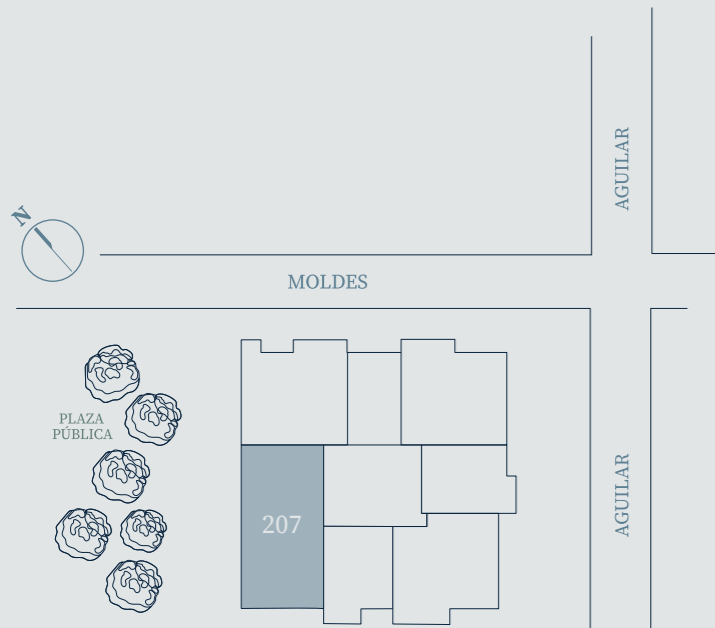
**4 Ambientes**  
3 Dormitorios

Sup. cubierta: 146.10 m<sup>2</sup>

Sup. descubierta: 21.58 m<sup>2</sup>

Sup. total propia: 167.68 m<sup>2</sup>

**Sup. total con muros: 177.59 m<sup>2</sup>**



\*Las medidas expresadas son referenciales y no representan compromiso contractual ni comercial. Estos planos corresponden al anteproyecto y pueden ser modificados sin previo aviso. Los valores de superficie de venta corresponden a la superficie de construcción. Los valores de superficie de escrituración serán expresados en el plano de mensura.

Proyecto

**AISEN SON**  
ARQUITECTOS

Desarrolla

**GAMACA**  
desarrollo  
inmobiliario



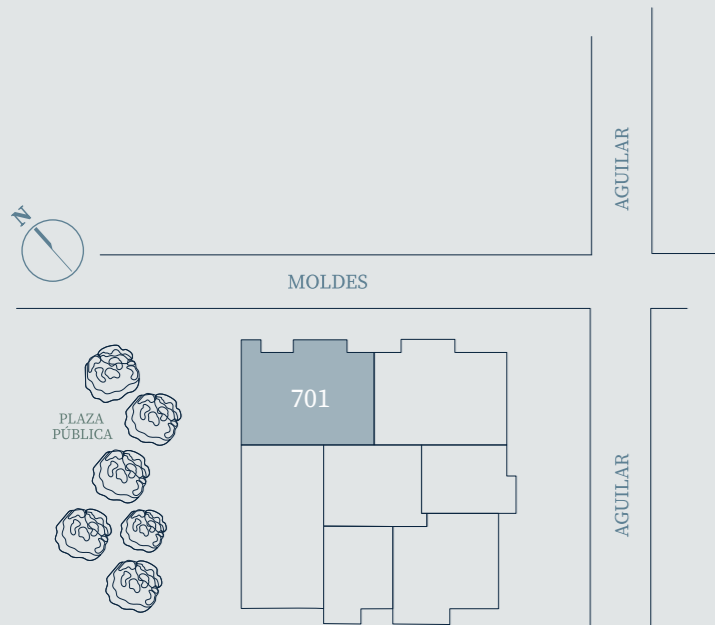
LO HACEMOS POSIBLE

# PLANTA UNIDADES 701 a 801



**5 Ambientes**  
4 Dormitorios

Sup. cubierta: 141.51 m<sup>2</sup>  
Sup. descubierta: 17.75 m<sup>2</sup>  
Sup. total propia: 159.26 m<sup>2</sup>  
**Sup. total con muros: 168.98 m<sup>2</sup>**



\*Las medidas expresadas son referenciales y no representan compromiso contractual ni comercial. Estos planos corresponden al anteproyecto y pueden ser modificados sin previo aviso. Los valores de superficie de venta corresponden a la superficie de construcción. Los valores de superficie de escrituración serán expresados en el plano de mensura.

Proyecto

**AISEN SON**  
ARQUITECTOS

Desarrolla

**GAMACA**  
desarrollo  
inmobiliario

 **SANCOR  
SEGUROS**  
REAL ESTATE

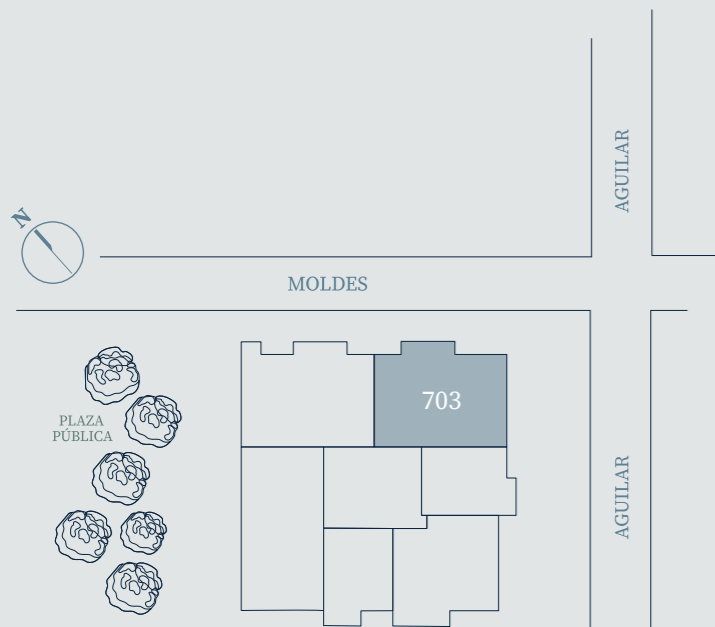
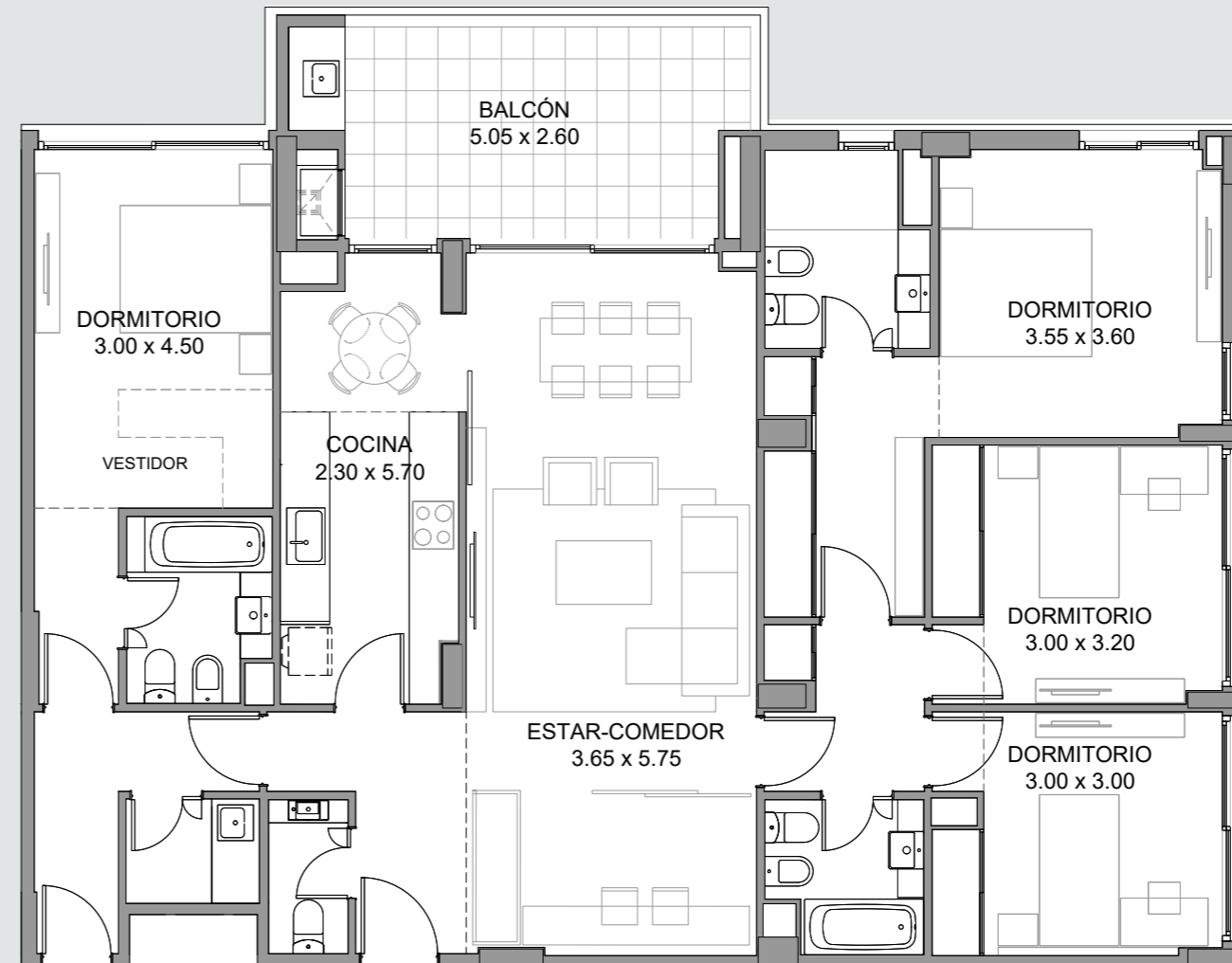
LO HACEMOS POSIBLE

# PLANTA UNIDADES 703 a 803



**5 Ambientes**  
4 Dormitorios

Sup. cubierta: 141.63 m<sup>2</sup>  
Sup. descubierta: 15.08 m<sup>2</sup>  
Sup. total propia: 156.71 m<sup>2</sup>  
**Sup. total con muros: 166.24 m<sup>2</sup>**



\*Las medidas expresadas son referenciales y no representan compromiso contractual ni comercial. Estos planos corresponden al anteproyecto y pueden ser modificados sin previo aviso. Los valores de superficie de venta corresponden a la superficie de construcción. Los valores de superficie de escrituración serán expresados en el plano de mensura.

Proyecto

**AISEN SON**  
ARQUITECTOS

Desarrolla

**GAMACA**  
desarrollo  
inmobiliario



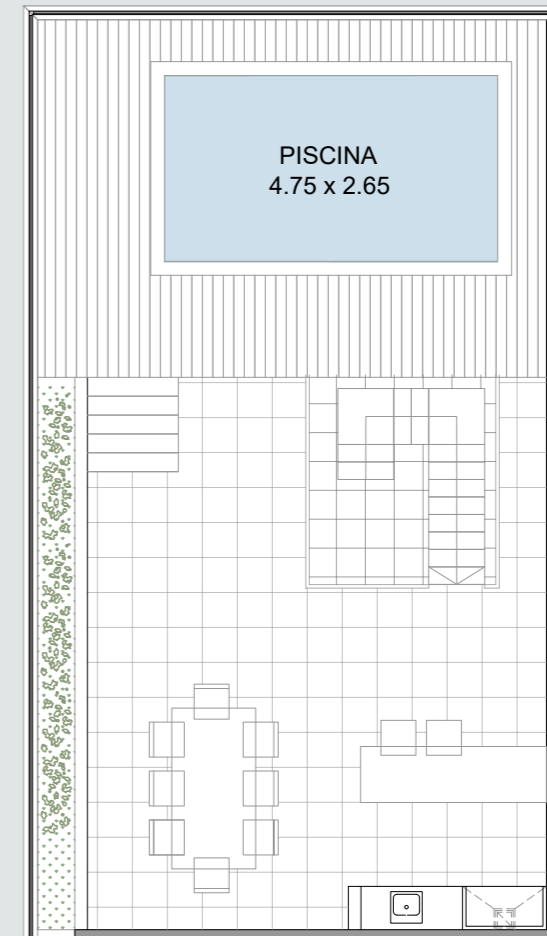
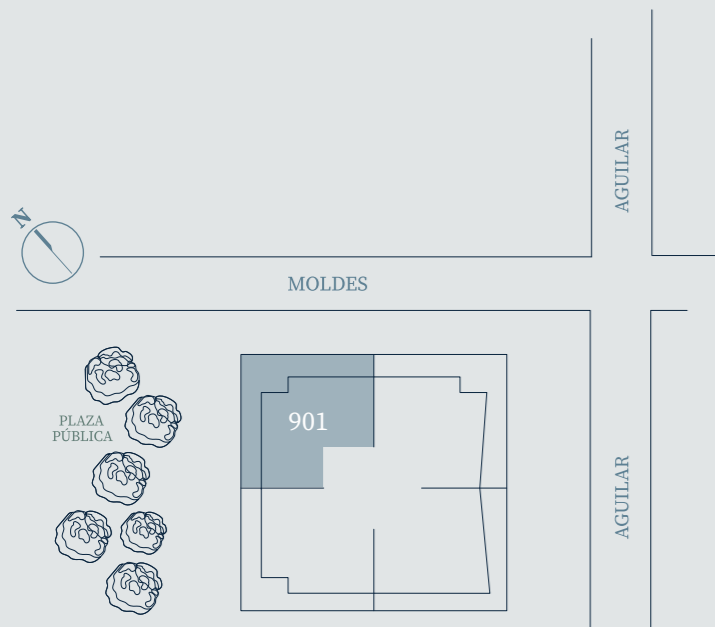
LO HACEMOS POSIBLE

# PLANTA UNIDAD 901



**4 Ambientes**  
**3 Dormitorios**

Sup. cubierta: 128.26 m<sup>2</sup>  
Sup. descubierta: 152.85 m<sup>2</sup>  
Sup. total propia: 281.11 m<sup>2</sup>  
**Sup. total con muros: 290.03 m<sup>2</sup>**



\*Las medidas expresadas son referenciales y no representan compromiso contractual ni comercial. Estos planos corresponden al anteproyecto y pueden ser modificados sin previo aviso. Los valores de superficie de venta corresponden a la superficie de construcción. Los valores de superficie de escrituración serán expresados en el plano de mensura.

Proyecto

**AISEN SON**  
ARQUITECTOS

Desarrolla

**GAMACA**  
desarrollo  
inmobiliario

**SANCOR**  
SEGUROS  
REAL ESTATE

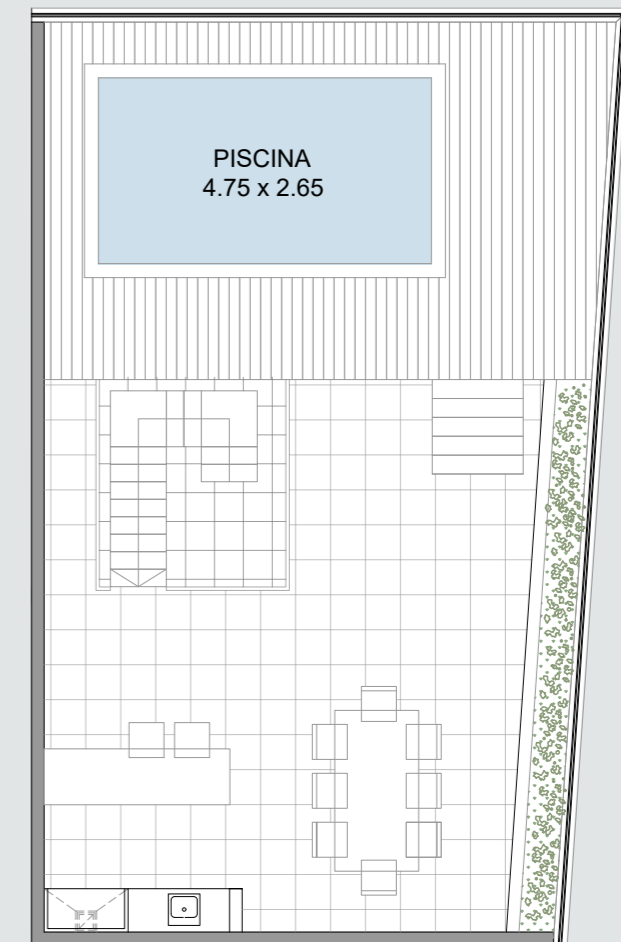
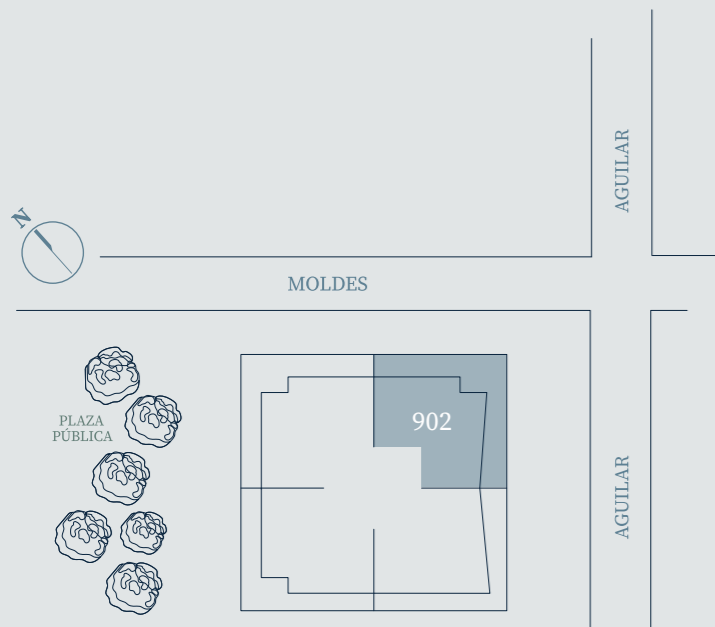
LO HACEMOS POSIBLE

# PLANTA UNIDAD 902



**4 Ambientes**  
3 Dormitorios

Sup. cubierta: 137.96 m<sup>2</sup>  
Sup. descubierta: 153.95 m<sup>2</sup>  
Sup. total propia: 291.91 m<sup>2</sup>  
**Sup. total con muros: 301.56 m<sup>2</sup>**



\*Las medidas expresadas son referenciales y no representan compromiso contractual ni comercial. Estos planos corresponden al anteproyecto y pueden ser modificados sin previo aviso. Los valores de superficie de venta corresponden a la superficie de construcción. Los valores de superficie de escrituración serán expresados en el plano de mensura.

Proyecto

**AISEN SON**  
ARQUITECTOS

Desarrolla

**GAMACA**  
desarrollo  
inmobiliario



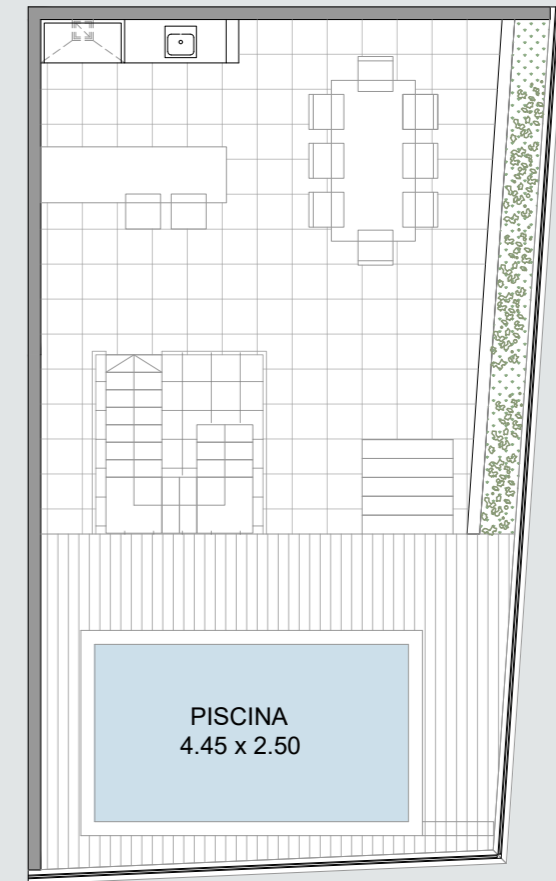
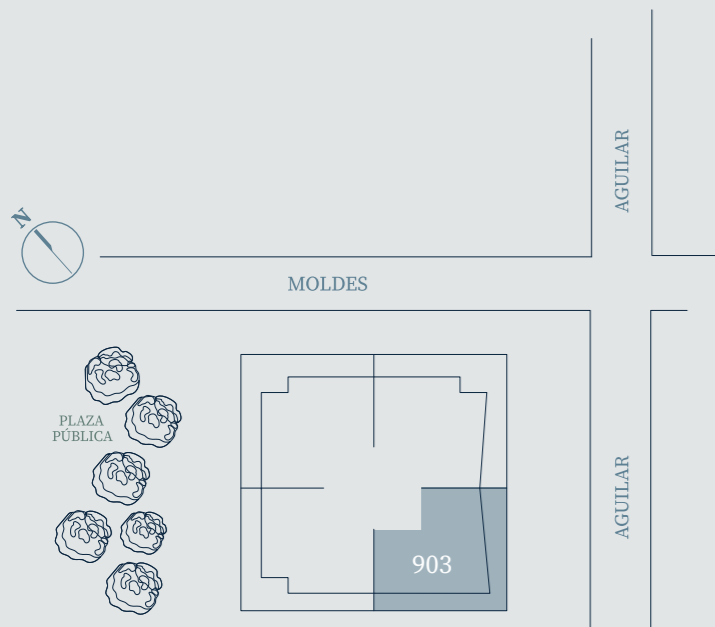
LO HACEMOS POSIBLE

# PLANTA UNIDAD 903



**4 Ambientes**  
3 Dormitorios

Sup. cubierta: 124.45 m<sup>2</sup>  
Sup. descubierta: 121.92 m<sup>2</sup>  
Sup. total propia: 246.37 m<sup>2</sup>  
**Sup. total con muros: 254.87 m<sup>2</sup>**



\*Las medidas expresadas son referenciales y no representan compromiso contractual ni comercial. Estos planos corresponden al anteproyecto y pueden ser modificados sin previo aviso. Los valores de superficie de venta corresponden a la superficie de construcción. Los valores de superficie de escrituración serán expresados en el plano de mensura.

Proyecto

**AISEN SON**  
ARQUITECTOS

Desarrolla

**GAMACA**  
desarrollo  
inmobiliario



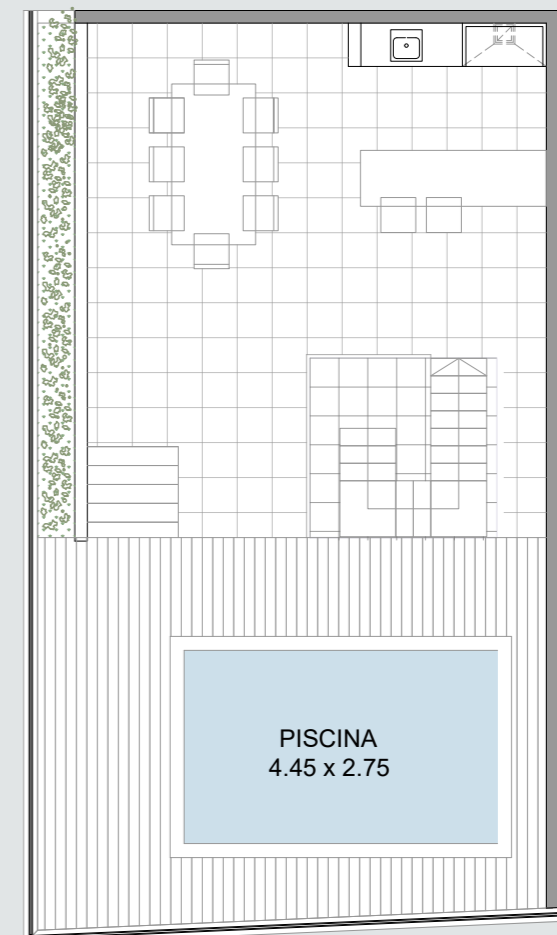
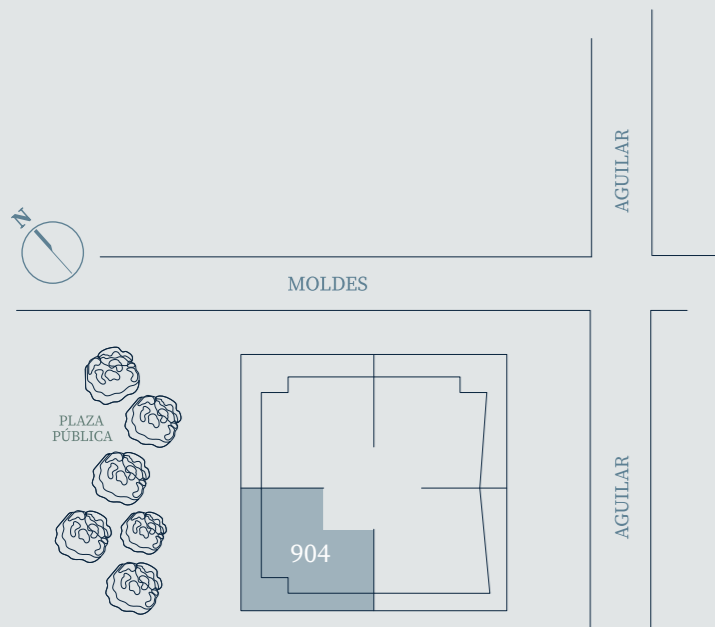
LO HACEMOS POSIBLE

# PLANTA UNIDAD 904



**4 Ambientes**  
**3 Dormitorios**

Sup. cubierta: 126.20 m<sup>2</sup>  
Sup. descubierta: 138.13 m<sup>2</sup>  
Sup. total propia: 264.33 m<sup>2</sup>  
**Sup. total con muros: 272.80 m<sup>2</sup>**



\*Las medidas expresadas son referenciales y no representan compromiso contractual ni comercial. Estos planos corresponden al anteproyecto y pueden ser modificados sin previo aviso. Los valores de superficie de venta corresponden a la superficie de construcción. Los valores de superficie de escrituración serán expresados en el plano de mensura.

Proyecto

**AISEN SON**  
ARQUITECTOS

Desarrolla

**GAMACA**  
desarrollo  
inmobiliario



LO HACEMOS POSIBLE



A G U I L A R

+54-11-6847-4364  
5372-1771  
info@avacolegiales.com.ar  
avacolegiales.com.ar

PROYECTO

**AISEN**SON  
ARQUITECTOS

DESARROLLA

**GAMACA**  
desarrollo  
inmobiliario



**SANCOR**  
**SEGUROS**  
REAL ESTATE

LO HACEMOS POSIBLE

La información comercial, planos, descripciones, medidas, superficies propias comunes y de esparcimiento, designaciones de unidades, imágenes y equipamiento representan material preliminar al solo efecto ilustrativo e informativo de las características del inmueble pudiendo estar sujeta a modificaciones y cambios sin previo aviso. Todas las imágenes, videos y maquetas presentadas como material comercial son perspectivas artísticas del emprendimiento; el mobiliario y la decoración han sido incluidos a título ilustrativo y no contractual.

Copyright © 2025 SANCOR SEGUROS REAL ESTATE. Todos los derechos reservados.