



PALPA

An aerial photograph of a modern, multi-story apartment building with a distinctive design featuring balconies with greenery. The building is situated in a dense urban environment, surrounded by lush green trees and a large park area. In the background, a city skyline with various high-rise buildings is visible under a clear sky. The overall scene conveys a sense of modern living integrated with nature.

*Rodeado de espacios verdes,  
AVA ofrece un hogar de estilo donde  
se unen el confort y la privacidad.*



# *Donde se unen Colegiales y Belgrano*

Murales, calles arboladas y adoquinadas.  
Casas bajas y zonas verdes.  
Bares, mercados, restaurantes y cafés.

Las vistas panorámicas al gran parque de alrededor permiten un contacto continuo con la naturaleza desde la comodidad de tu hogar. Una brisa de aire fresco en medio de la ciudad.



# MOLDES ESQUINA PALPA

Con una gran oferta de actividades para disfrutar, desde la naturaleza, el diseño, la gastronomía, el arte y la cultura, en Colegiales hay algo para todos los gustos.



## *Lifestyle*

- Showcase Belgrano
- Plaza Barrancas de Belgrano
- Parque Las Regatas
- El Solar Shopping
- Plaza Juan José Paso
- Polideportivo Colegiales
- Plaza Mafalda
- Distrito Arcos



## *Landmark*

- Barrio Chino
- Mercado de las Pulgas
- Pasaje Gorostiaga
- Pasaje General Paz



## *Gastronomía*

- Loreto Garden Bar
- Arredondo
- Rapanui
- Sacro
- Catalino
- Centro Montañés
- La Noire
- Buena Birra Social Club
- Anafe



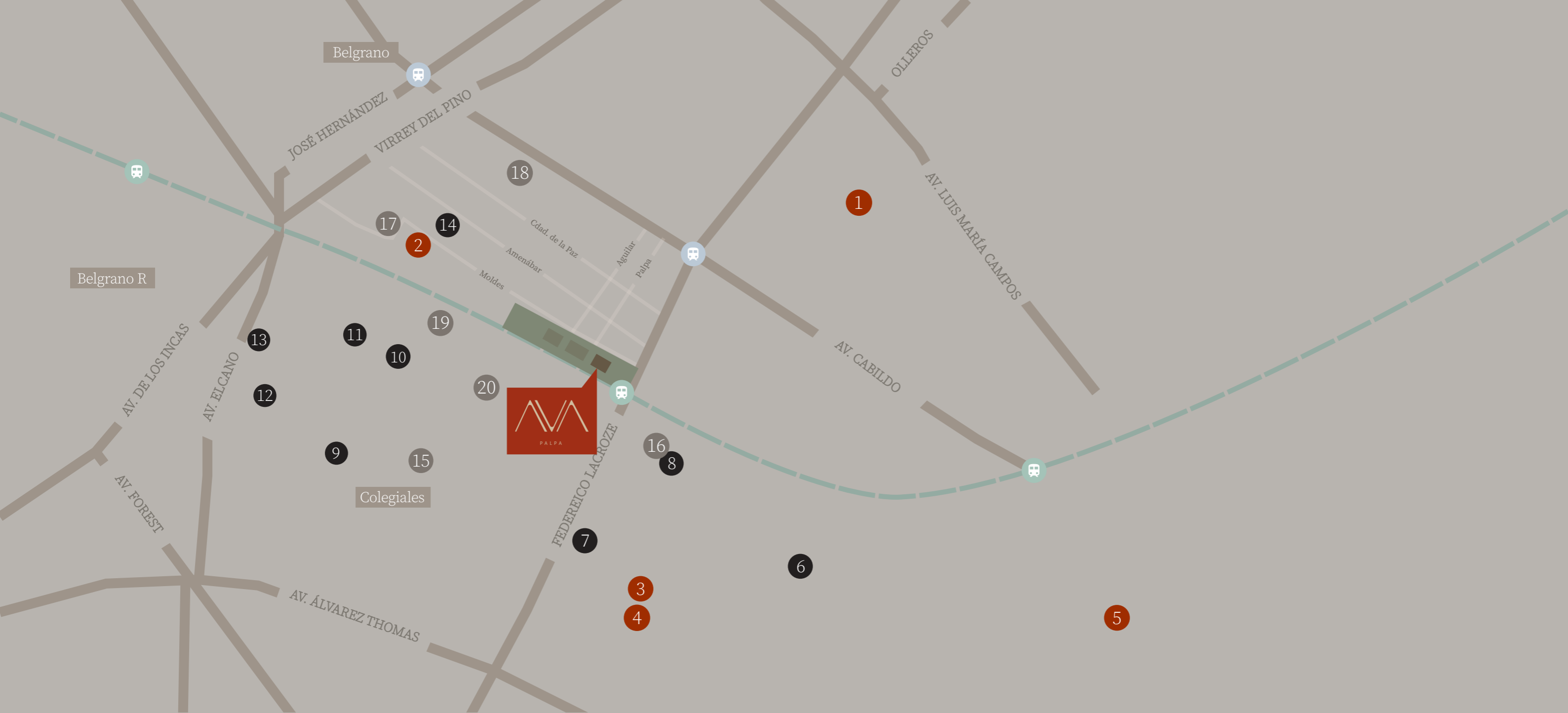
## *Cultural*

- Museo de Arte Español Enrique Larreta
- Centro Ana Frank Argentina
- Teatro Vorterix
- Auditorio de Belgrano

## *Conectividad*

- Estación Colegiales, Línea Mitre. Tren
- Estación Olleros, Línea D. Subte





● *Lifestyle*

- 1. El Solar Shopping
- 2. Plaza Juan José Paso
- 3. Polideportivo Colegiales
- 4. Plaza Mafalda
- 5. Distrito Arcos



● *Gastronomía*

- 6. Sacro
- 7. Catalino
- 8. Centro Montañés
- 9. La Noire
- 10. Loreto Garden Bar
- 11. Buena Birra Social Club
- 12. Anafe
- 13. Rapanui
- 14. Arredondo

● *Colegios*

- 15. Colegio Compañía De María
- 16. Escuela del Sol
- 17. St Matthew's College
- 18. Nuestra Sra De La Misericordia
- 19. Aequalis
- 20. Escuela del árbol

*Conectividad*

-  TREN  
Estación Colegiales, Línea Mitre
-  SUBTE  
Estación Olleros, Línea D



PROYECTO

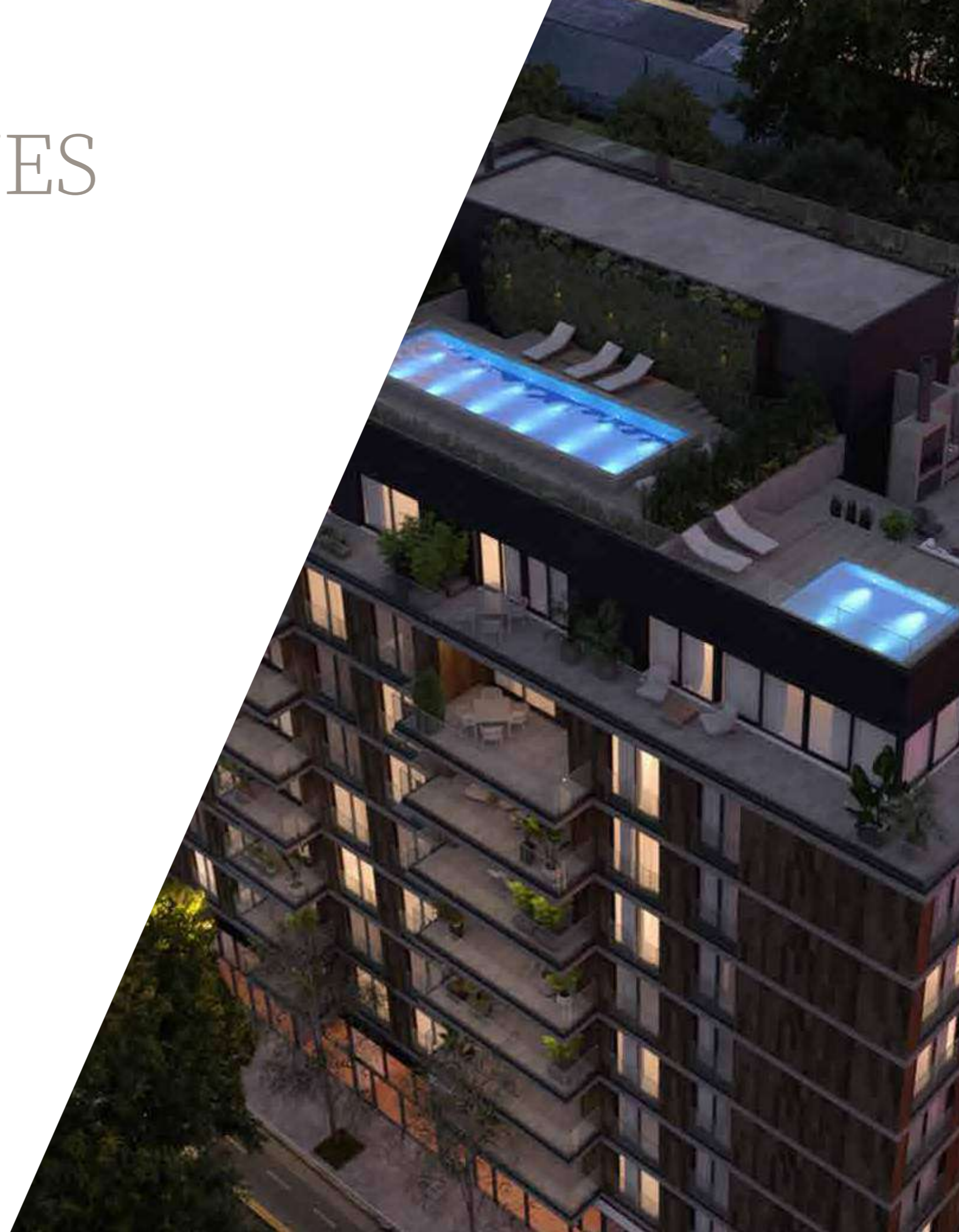


*Calidad y vistas abiertas  
para disfrutar Colegiales y Belgrano.*

# ESPECIFICACIONES GENERALES DEL EDIFICIO

Diseñado por el prestigioso estudio de arquitectura Aisenson, pensado al detalle con terminaciones de primera calidad para ser un ícono contemporáneo de Colegiales:

- Grandes ventanales de piso a techo permiten vistas abiertas a amplios espacios verdes.
- Un gran lobby de doble altura que da una sensación de amplitud al entrar.









SUSHI

SUSHI

**AM**  
PALPA





# UNIDADES

# *Un espacio para ser lo que quieras ser.*

Lleno de estilo y personalidad.

- Amplias unidades de 3, 4 y 5 ambientes.
- Vistas abiertas en todos los ambientes.
- Balcones aterrizados con parrilla.
- Espacio de trabajo in house.



Sala de estar



Cocina





Balcón con parrilla individual





Balcón con parrilla individual





Dormitorio



Baño



Espacio de trabajo in house





# AMENITIES



Parrillas en azotea



Piscina





Gimnasio





SUM



# AMENITIES QUE ELEVAN EL CONCEPTO DE BIENESTAR.

- Estacionamiento para bicicletas.
- Carga eléctrica para automóviles en subsuelo.
- Depósito para pedidos on-line.

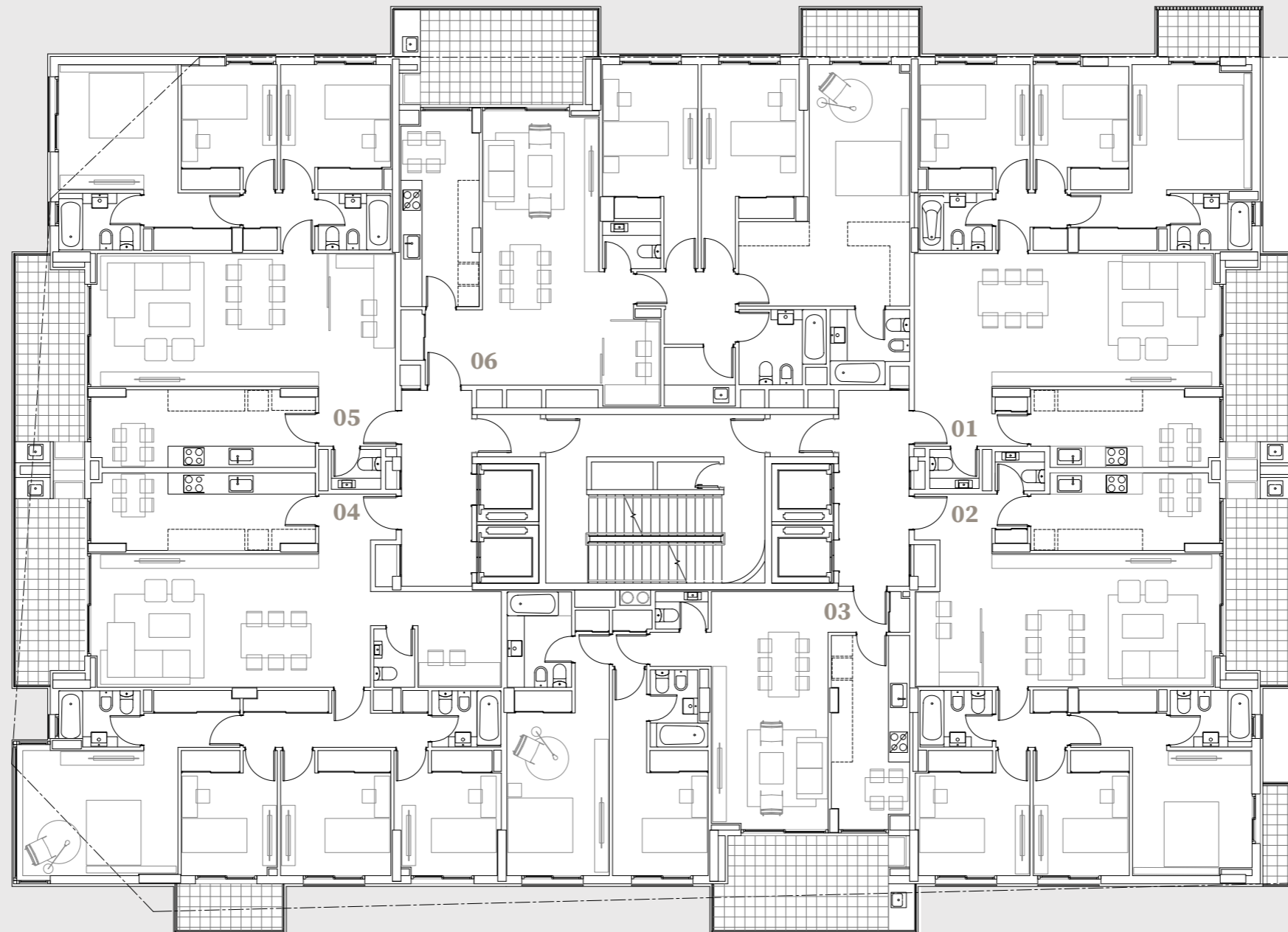


PLANTAS

# PLANTA GENERAL



Nivel 2 a 5



\*Las medidas expresadas son referenciales y no representan compromiso contractual ni comercial.  
Estos planos corresponden al anteproyecto y pueden ser modificados sin previo aviso. Los valores de superficie de venta corresponden a la superficie de construcción. Los valores de superficie de escrituración serán expresados en el plano de mensura.

Proyecto

**AISEN**  
ARQUITECTOS

Construye

**pecam**

Desarrolla

**GAMACA**  
desarrollo  
inmobiliario



LO HACEMOS POSIBLE

# UNIDADES



201 a 501

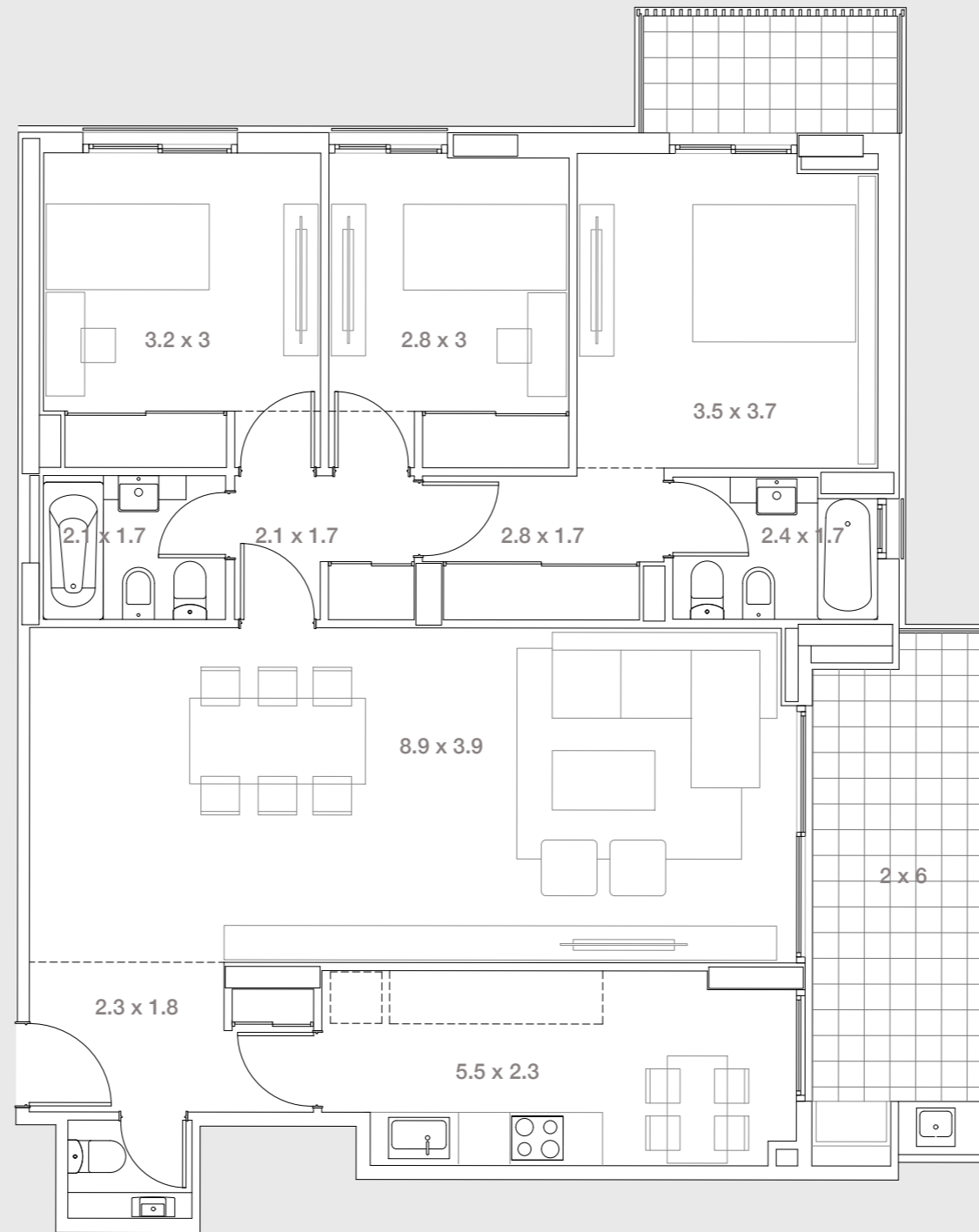
**4 Ambientes**

3 Dormitorios

Sup. cubierta: 116m<sup>2</sup>

Sup. descubierta: 17m<sup>2</sup>

**Sup. total: 133m<sup>2</sup>**



\*Las medidas expresadas son referenciales y no representan compromiso contractual ni comercial. Estos planos corresponden al anteproyecto y pueden ser modificados sin previo aviso. Los valores de superficie de venta corresponden a la superficie de construcción. Los valores de superficie de escrituración serán expresados en el plano de mensura.

Proyecto

**AISEN**  
ARQUITECTOS

Construye

**pecam**

Desarrolla

**GAMACA**  
desarrollo  
inmobiliario

**SANCOR**  
SEGUROS  
REAL ESTATE

LO HACEMOS POSIBLE

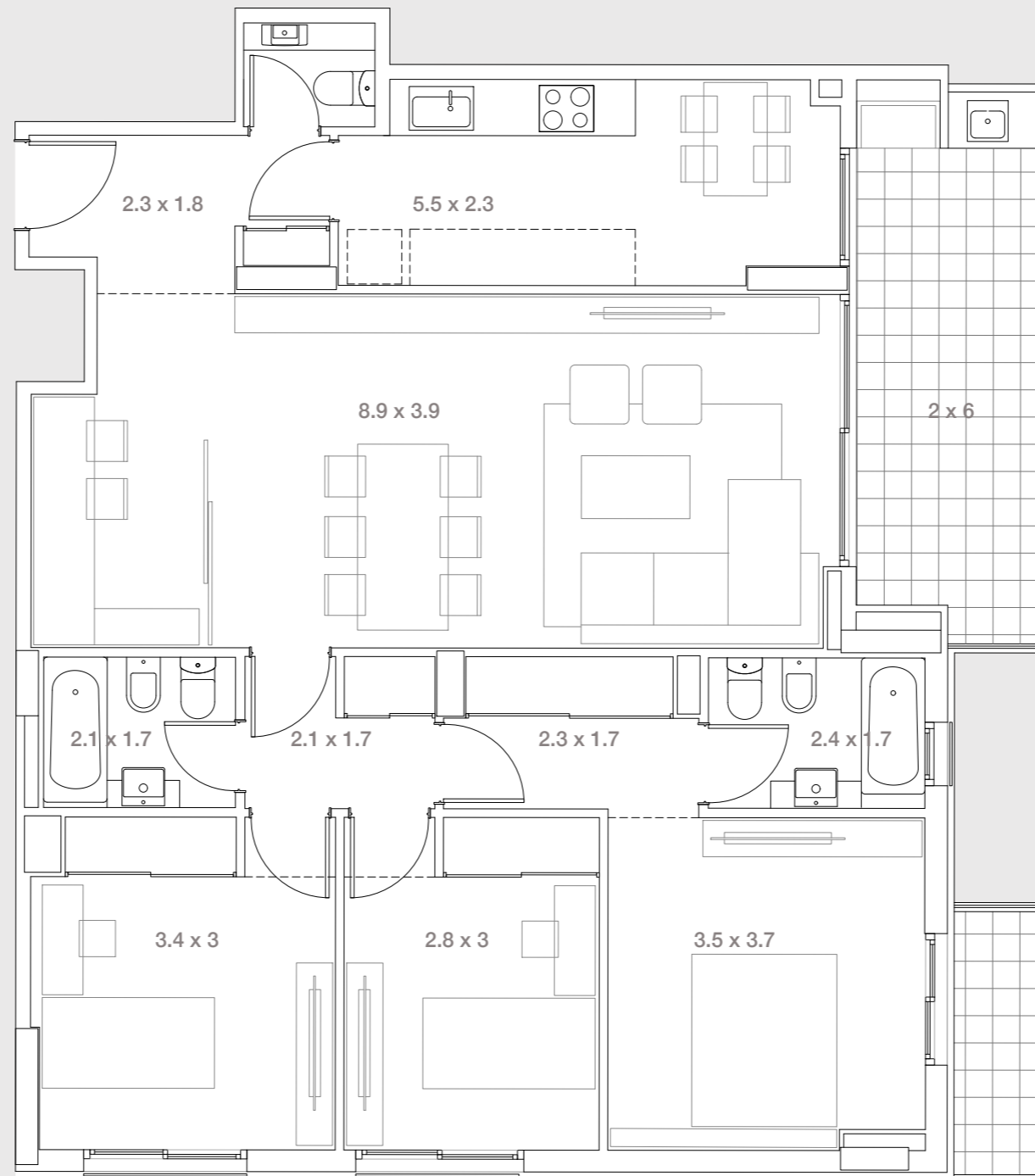
# UNIDADES



202 a 502

**4 Ambientes**  
3 Dormitorios

Sup. cubierta: 115m<sup>2</sup>  
Sup. descubierta: 15m<sup>2</sup>  
**Sup. total: 130m<sup>2</sup>**



\*Las medidas expresadas son referenciales y no representan compromiso contractual ni comercial. Estos planos corresponden al anteproyecto y pueden ser modificados sin previo aviso. Los valores de superficie de venta corresponden a la superficie de construcción. Los valores de superficie de escrituración serán expresados en el plano de mensura.

Proyecto

**AISEN**  
ARQUITECTOS

Construye

**pecam**

Desarrolla

**GAMACA**  
desarrollo  
inmobiliario

**SANCOR**  
SEGUROS  
REAL ESTATE

LO HACEMOS POSIBLE

# UNIDADES



203 a 503

**3 Ambientes**  
2 Dormitorios

Sup. cubierta: 92m<sup>2</sup>  
Sup. descubierta: 16m<sup>2</sup>  
**Sup. total: 108m<sup>2</sup>**



\*Las medidas expresadas son referenciales y no representan compromiso contractual ni comercial. Estos planos corresponden al anteproyecto y pueden ser modificados sin previo aviso. Los valores de superficie de venta corresponden a la superficie de construcción. Los valores de superficie de escrituración serán expresados en el plano de mensura.

Proyecto  
**AISEN**  
ARQUITECTOS

Construye  
**pecam**

Desarrolla  
**GAMACA**  
desarrollo  
inmobiliario

**SANCOR**  
SEGUROS  
REAL ESTATE  
LO HACEMOS POSIBLE

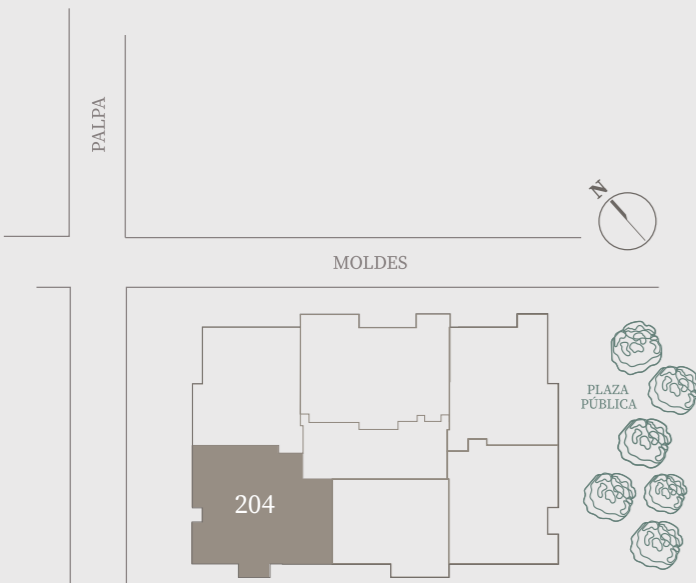
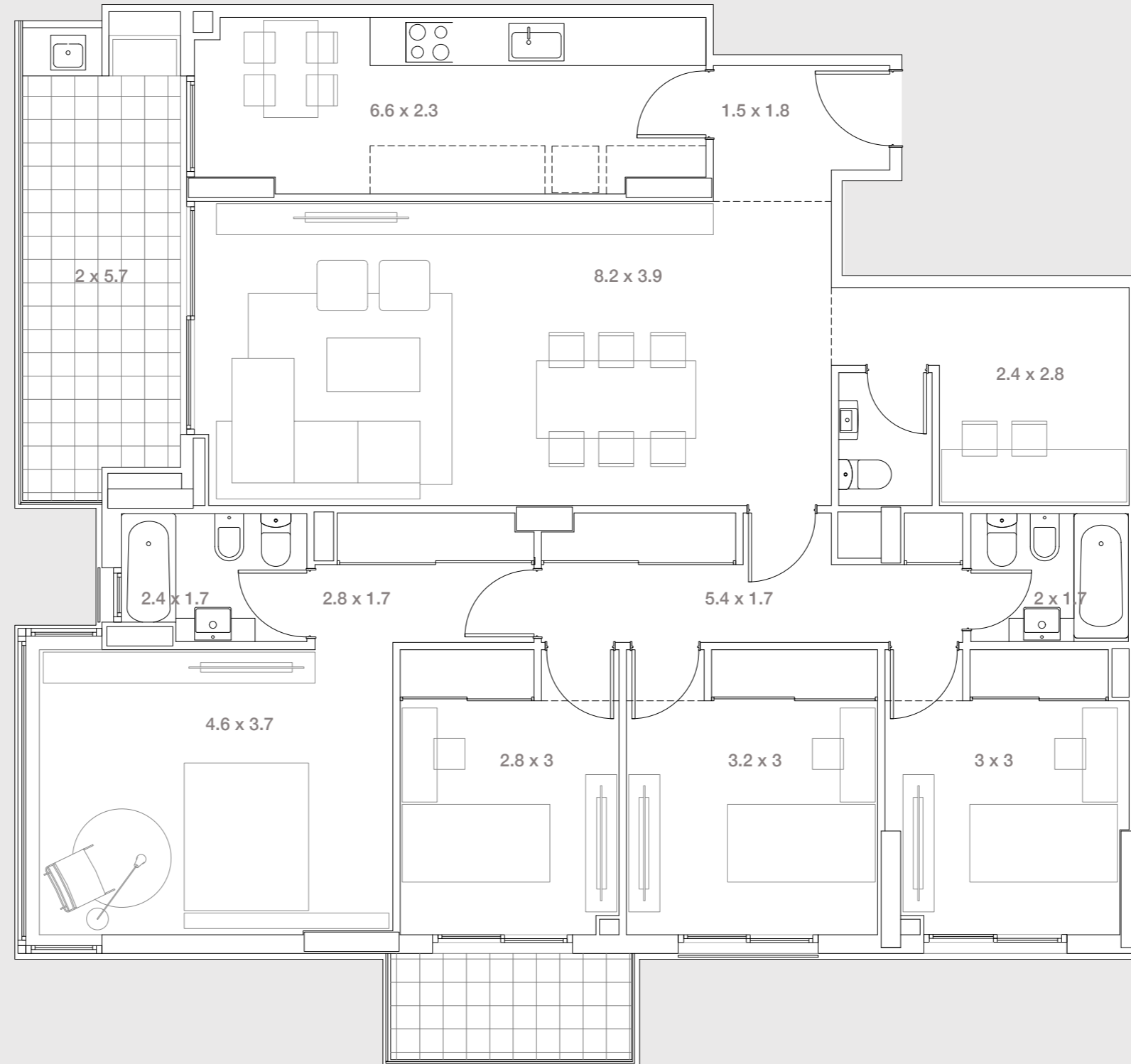
# UNIDADES



204 a 504

**5 Ambientes**  
4 Dormitorios

Sup. cubierta: 145m<sup>2</sup>  
Sup. descubierta: 16m<sup>2</sup>  
**Sup. total: 161m<sup>2</sup>**



\*Las medidas expresadas son referenciales y no representan compromiso contractual ni comercial.  
Estos planos corresponden al anteproyecto y pueden ser modificados sin previo aviso. Los valores de superficie de venta corresponden a la superficie de construcción. Los valores de superficie de escrituración serán expresados en el plano de mensura.

Proyecto

**AISEN**  
ARQUITECTOS

Construye

**pecam**

Desarrolla

**GAMACA**  
desarrollo  
inmobiliario

**SANCOR**  
SEGUROS  
REAL ESTATE

LO HACEMOS POSIBLE

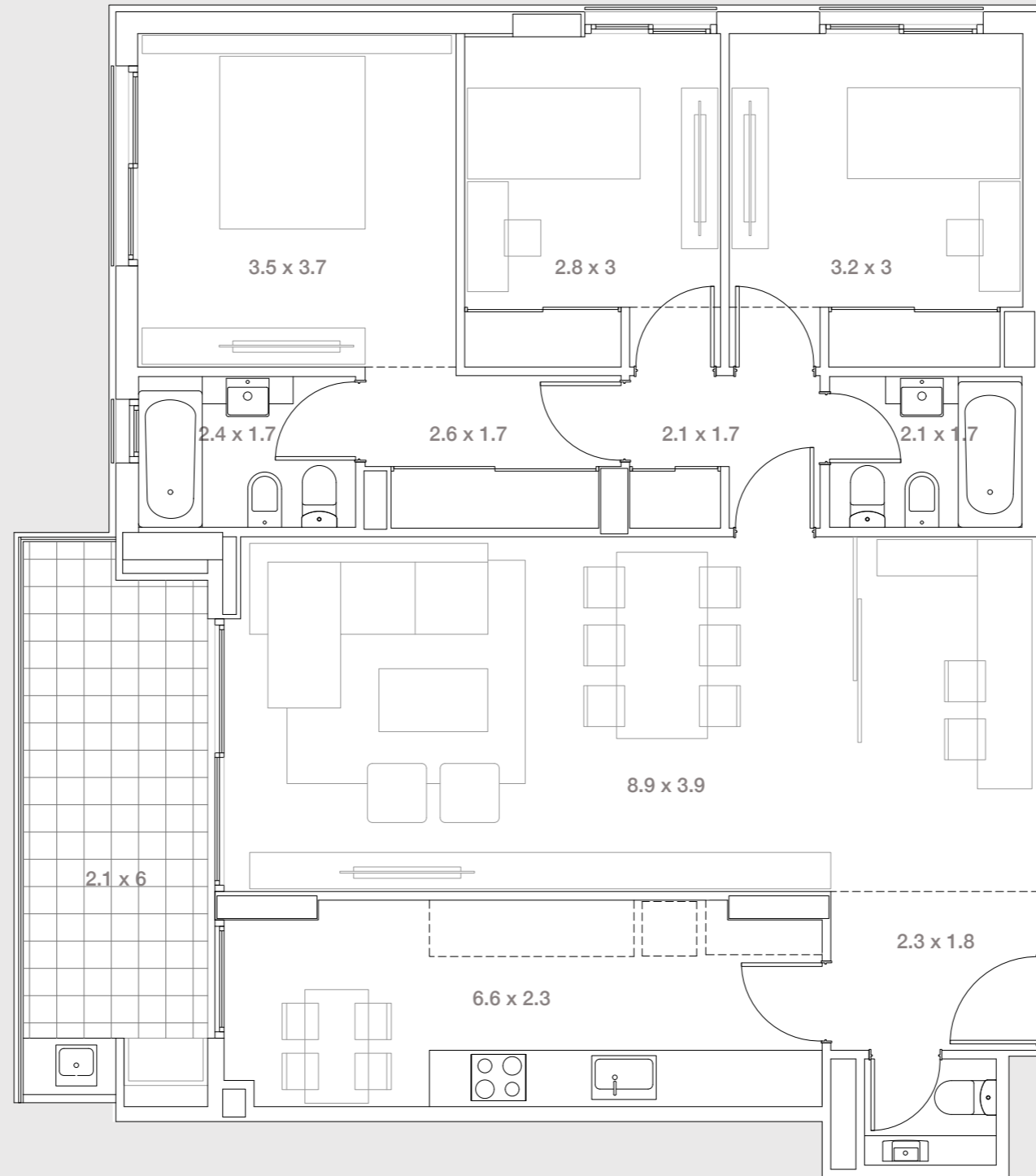
# UNIDADES



205 a 505

**4 Ambientes**  
3 Dormitorios

Sup. cubierta: 116m<sup>2</sup>  
Sup. descubierta: 12m<sup>2</sup>  
**Sup. total: 128m<sup>2</sup>**



\*Las medidas expresadas son referenciales y no representan compromiso contractual ni comercial. Estos planos corresponden al anteproyecto y pueden ser modificados sin previo aviso. Los valores de superficie de venta corresponden a la superficie de construcción. Los valores de superficie de escrituración serán expresados en el plano de mensura.

Proyecto  
**AISEN**  
ARQUITECTOS

Construye  
**pecam**

Desarrolla  
**GAMACA**  
desarrollo  
inmobiliario

SANCOR  
SEGUROS  
REAL ESTATE  
LO HACEMOS POSIBLE

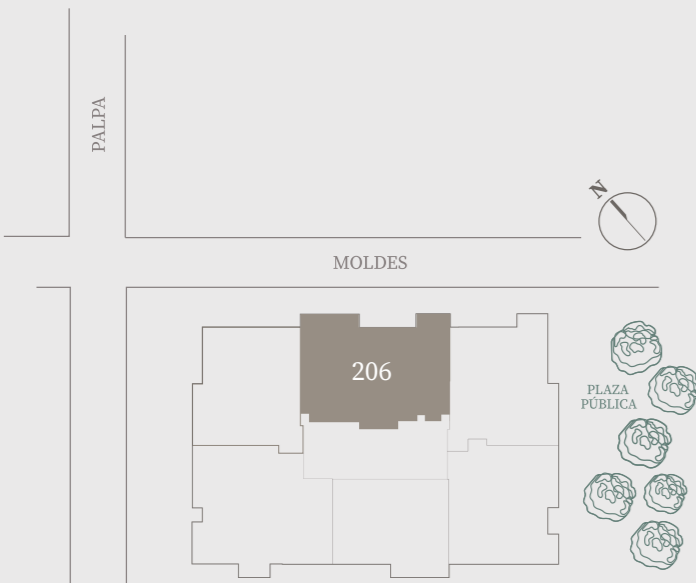
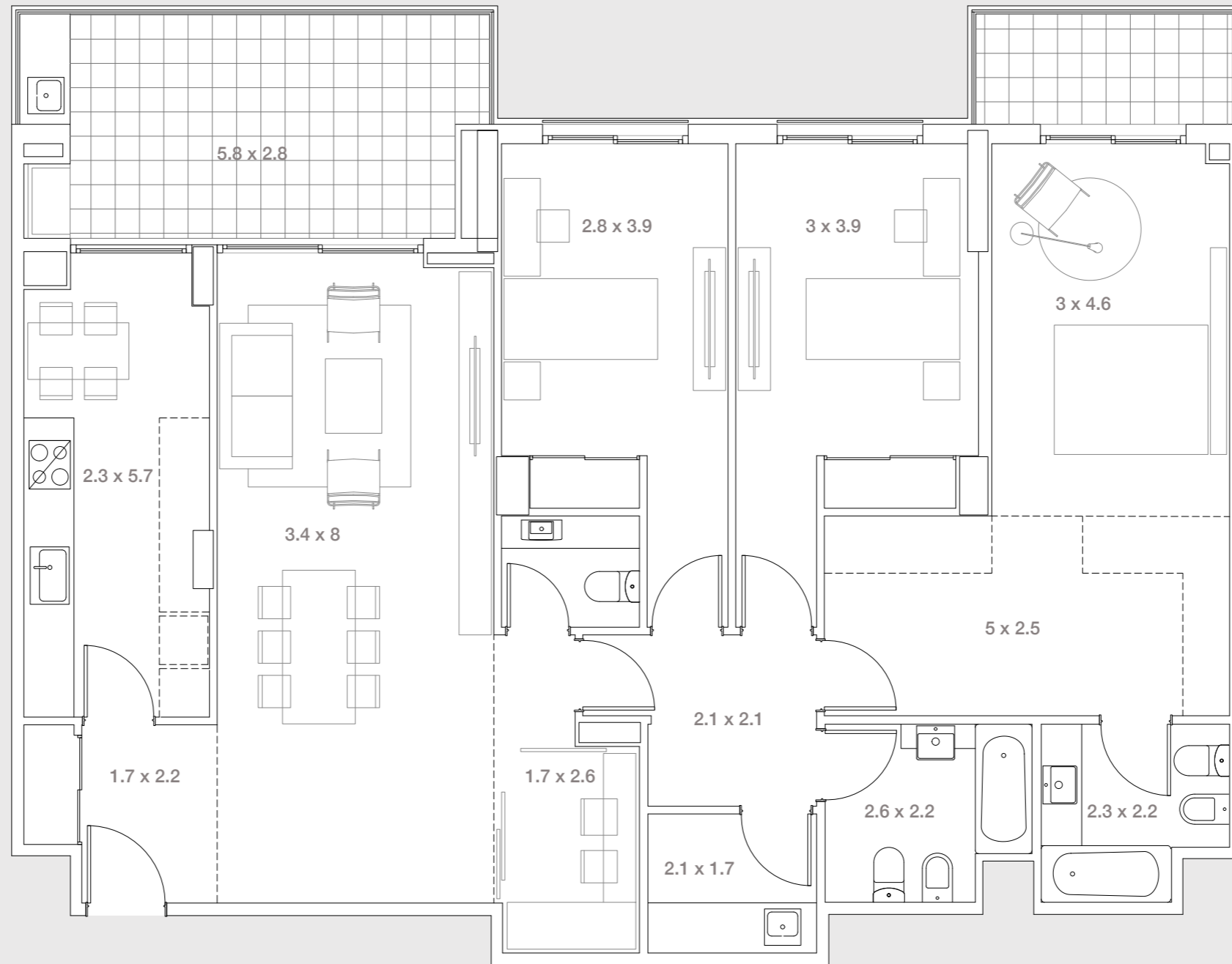
# UNIDADES



206 a 506

**4 Ambientes**  
3 Dormitorios

Sup. cubierta: 137m<sup>2</sup>  
Sup. descubierta: 21m<sup>2</sup>  
**Sup. total: 158m<sup>2</sup>**



\*Las medidas expresadas son referenciales y no representan compromiso contractual ni comercial. Estos planos corresponden al anteproyecto y pueden ser modificados sin previo aviso. Los valores de superficie de venta corresponden a la superficie de construcción. Los valores de superficie de escrituración serán expresados en el plano de mensura.

Proyecto

**AISEN**  
ARQUITECTOS

Construye

**pecam**

Desarrolla

**GAMACA**  
desarrollo  
inmobiliario

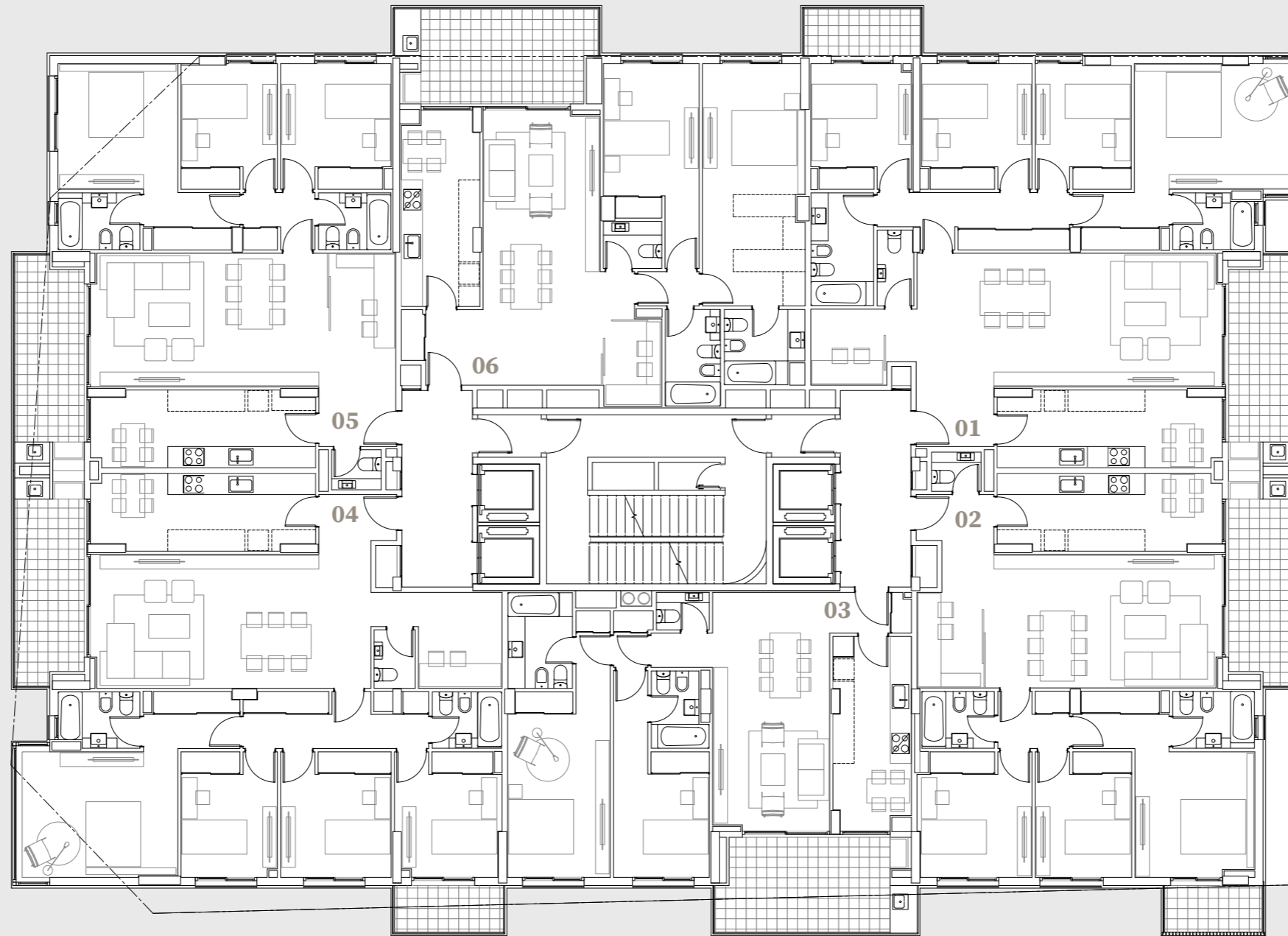
**SANCOR**  
SEGUROS  
REAL ESTATE

LO HACEMOS POSIBLE

# PLANTA GENERAL



Nivel 6 a 8



\*Las medidas expresadas son referenciales y no representan compromiso contractual ni comercial.  
Estos planos corresponden al anteproyecto y pueden ser modificados sin previo aviso. Los valores de superficie de venta corresponden a la superficie de construcción. Los valores de superficie de escrituración serán expresados en el plano de mensura.

Proyecto

**AISEN**  
ARQUITECTOS

Construye

**pecam**

Desarrolla

**GAMACA**  
desarrollo  
inmobiliario



LO HACEMOS POSIBLE

# UNIDADES



601 a 801

**5 Ambientes**  
4 Dormitorios

Sup. cubierta: 149m<sup>2</sup>  
Sup. descubierta: 17m<sup>2</sup>  
**Sup. total: 166m<sup>2</sup>**



\*Las medidas expresadas son referenciales y no representan compromiso contractual ni comercial. Estos planos corresponden al anteproyecto y pueden ser modificados sin previo aviso. Los valores de superficie de venta corresponden a la superficie de construcción. Los valores de superficie de escrituración serán expresados en el plano de mensura.

Proyecto  
**AISEN**  
ARQUITECTOS

Construye  
**pecam**

Desarrolla  
**GAMACA**  
desarrollo  
inmobiliario

**SANCOR SEGUROS REAL ESTATE**  
LO HACEMOS POSIBLE

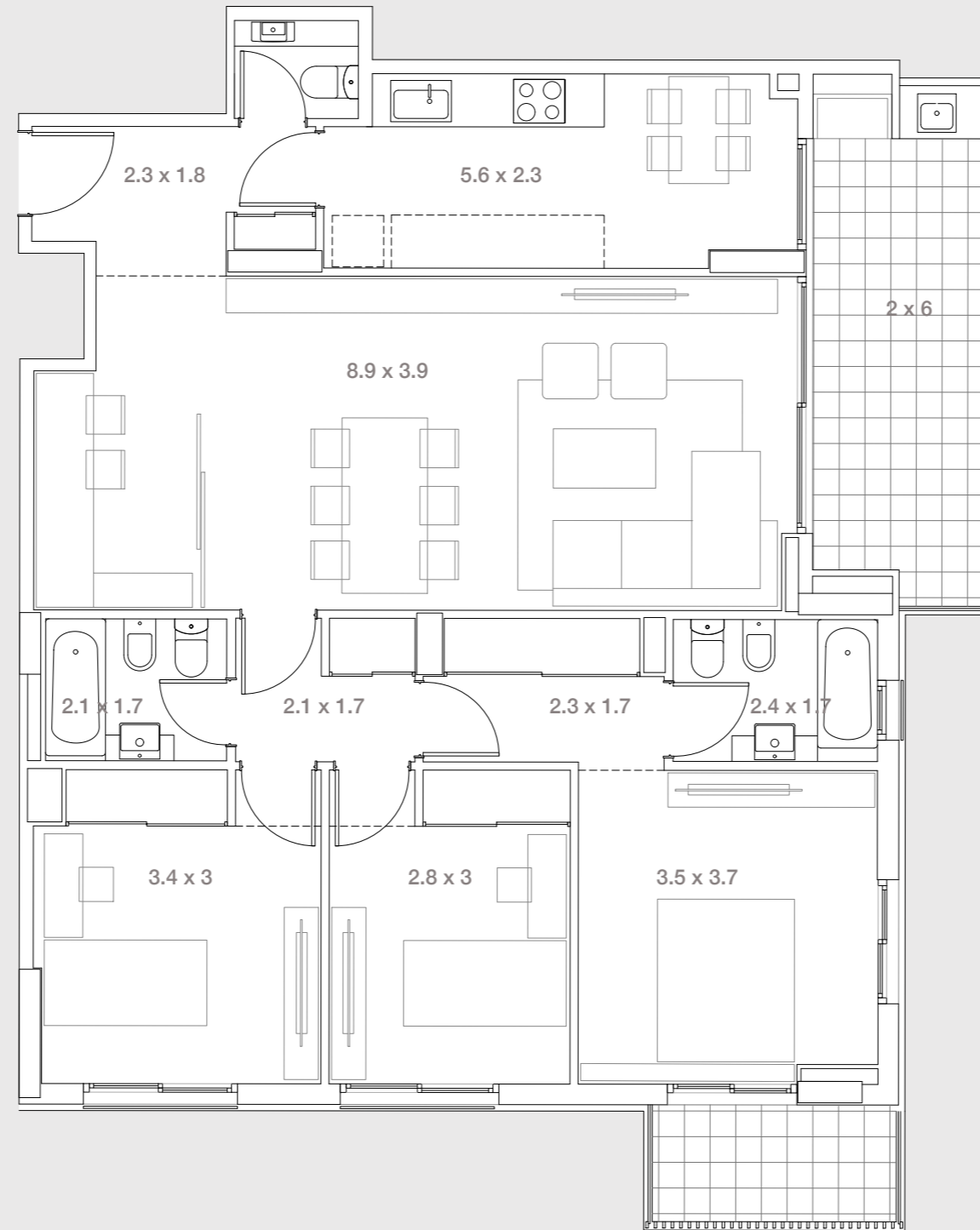
# UNIDADES



602 a 802

**4 Ambientes**  
3 Dormitorios

Sup. cubierta: 115m<sup>2</sup>  
Sup. descubierta: 16m<sup>2</sup>  
**Sup. total: 131m<sup>2</sup>**



\*Las medidas expresadas son referenciales y no representan compromiso contractual ni comercial. Estos planos corresponden al anteproyecto y pueden ser modificados sin previo aviso. Los valores de superficie de venta corresponden a la superficie de construcción. Los valores de superficie de escrituración serán expresados en el plano de mensura.

Proyecto  
**AISEN**  
ARQUITECTOS

Construye  
**pecam**

Desarrolla  
**GAMACA**  
desarrollo  
inmobiliario

**SANCOR SEGUROS**  
REAL ESTATE  
LO HACEMOS POSIBLE

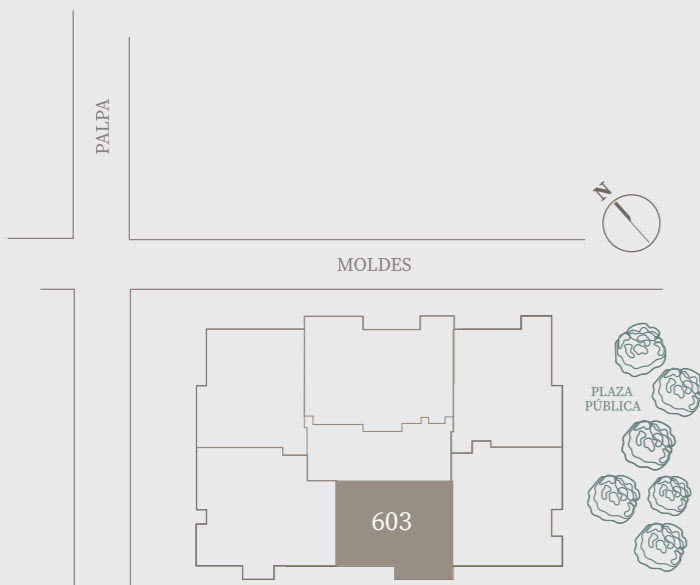
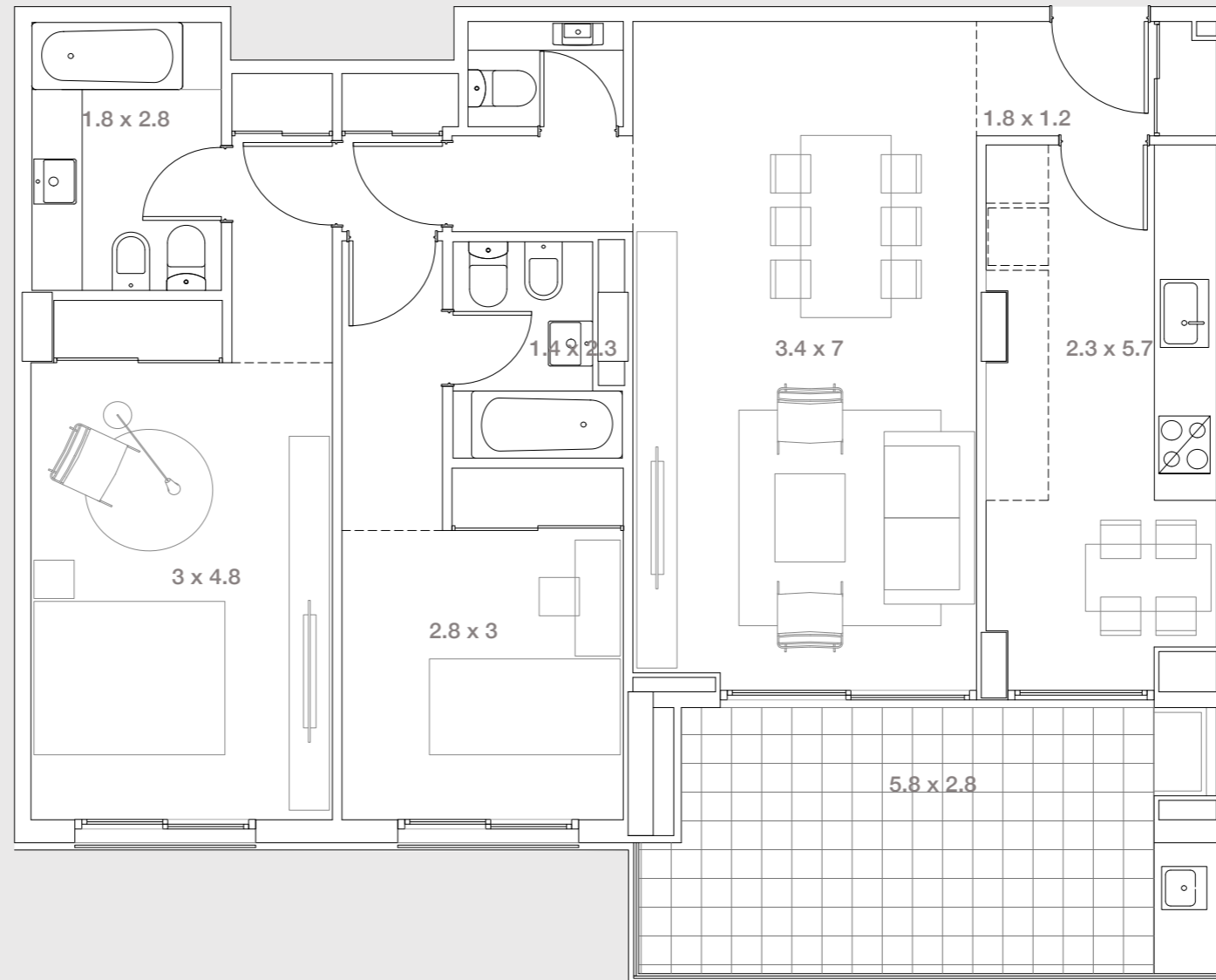
# UNIDADES



603 a 803

**3 Ambientes**  
2 Dormitorios

Sup. cubierta: 92m<sup>2</sup>  
Sup. descubierta: 16m<sup>2</sup>  
**Sup. total: 108m<sup>2</sup>**



\*Las medidas expresadas son referenciales y no representan compromiso contractual ni comercial. Estos planos corresponden al anteproyecto y pueden ser modificados sin previo aviso. Los valores de superficie de venta corresponden a la superficie de construcción. Los valores de superficie de escrituración serán expresados en el plano de mensura.

Proyecto  
**AISEN**  
ARQUITECTOS

Construye  
**pecam**

Desarrolla  
**GAMACA**  
desarrollo  
inmobiliario

**SANCOR SEGUROS**  
REAL ESTATE  
LO HACEMOS POSIBLE

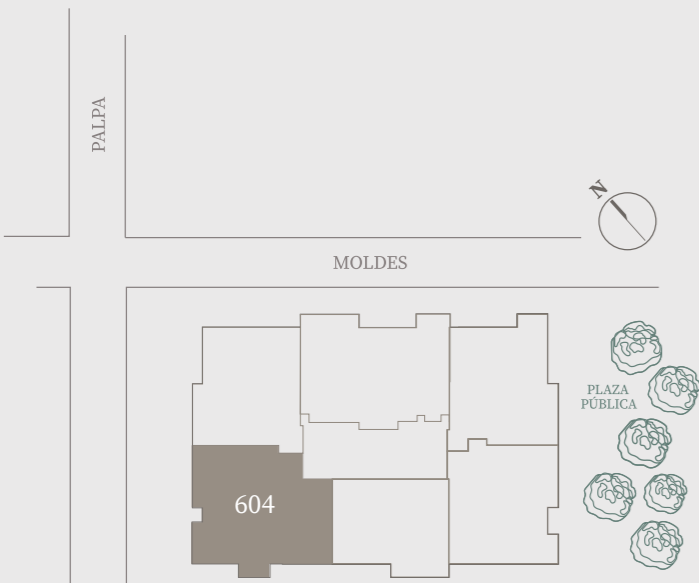
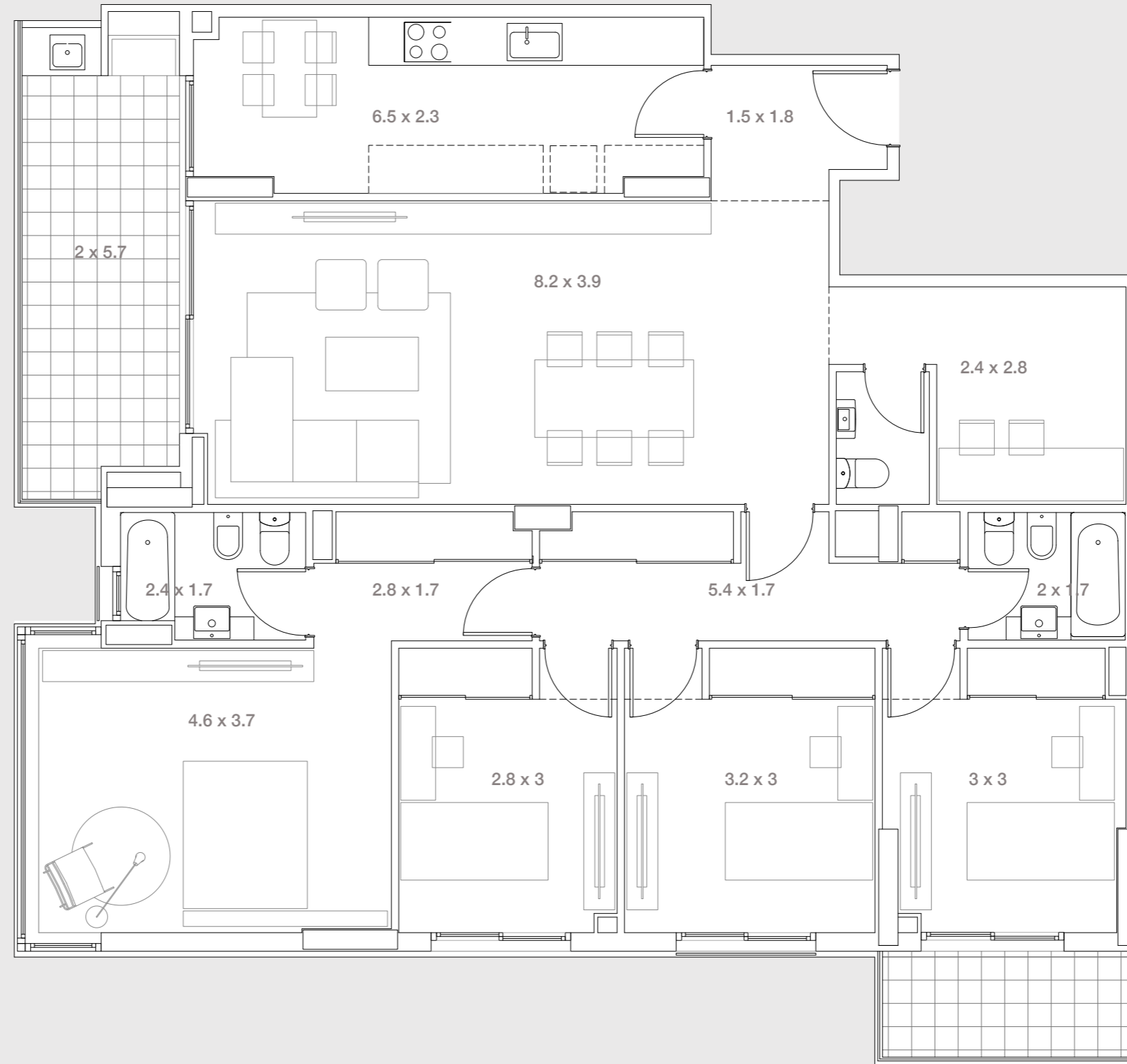
# UNIDADES



604 a 804

**5 Ambientes**  
4 Dormitorios

Sup. cubierta: 145m<sup>2</sup>  
Sup. descubierta: 17m<sup>2</sup>  
**Sup. total: 162m<sup>2</sup>**



\*Las medidas expresadas son referenciales y no representan compromiso contractual ni comercial.  
Estos planos corresponden al anteproyecto y pueden ser modificados sin previo aviso. Los valores de superficie de venta corresponden a la superficie de construcción. Los valores de superficie de escrituración serán expresados en el plano de mensura.

Proyecto

**AISEN**  
ARQUITECTOS

Construye

**pecam**

Desarrolla

**GAMACA**  
desarrollo  
inmobiliario

**SANCOR**  
SEGUROS  
REAL ESTATE

LO HACEMOS POSIBLE

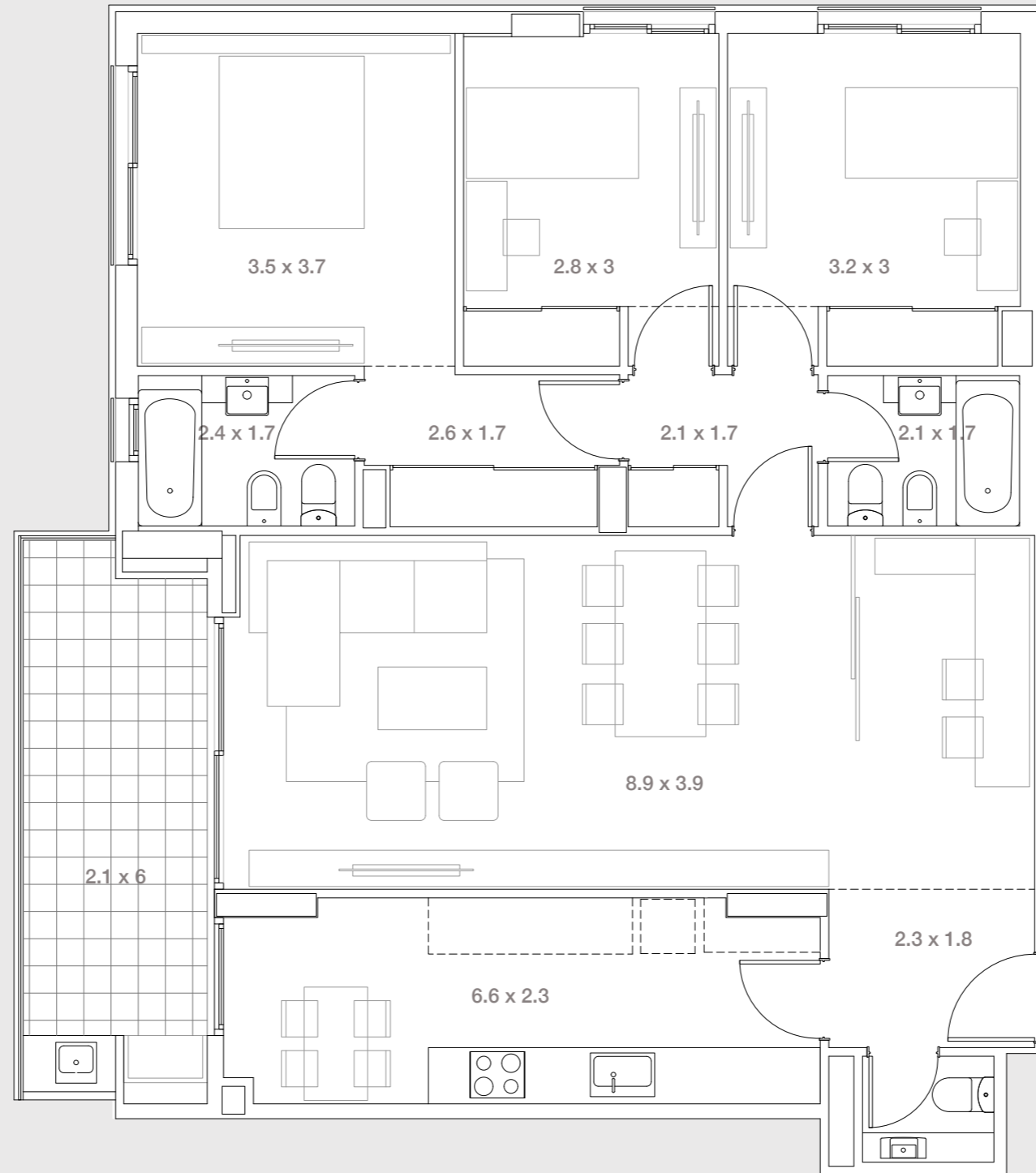
# UNIDADES



605 a 805

**4 Ambientes**  
3 Dormitorios

Sup. cubierta: 116m<sup>2</sup>  
Sup. descubierta: 12m<sup>2</sup>  
**Sup. total: 128m<sup>2</sup>**



\*Las medidas expresadas son referenciales y no representan compromiso contractual ni comercial. Estos planos corresponden al anteproyecto y pueden ser modificados sin previo aviso. Los valores de superficie de venta corresponden a la superficie de construcción. Los valores de superficie de escrituración serán expresados en el plano de mensura.

Proyecto  
**AISEN**  
ARQUITECTOS

Construye  
**pecam**

Desarrolla  
**GAMACA**  
desarrollo  
inmobiliario

**SANCOR SEGUROS**  
REAL ESTATE  
LO HACEMOS POSIBLE

# UNIDADES



606 a 806

**3 Ambientes**  
2 Dormitorios

Sup. cubierta: 108m<sup>2</sup>  
Sup. descubierta: 16m<sup>2</sup>  
**Sup. total: 124m<sup>2</sup>**



\*Las medidas expresadas son referenciales y no representan compromiso contractual ni comercial. Estos planos corresponden al anteproyecto y pueden ser modificados sin previo aviso. Los valores de superficie de venta corresponden a la superficie de construcción. Los valores de superficie de escrituración serán expresados en el plano de mensura.

Proyecto

**AISEN**  
ARQUITECTOS

Construye

**pecam**

Desarrolla

**GAMACA**  
desarrollo  
inmobiliario

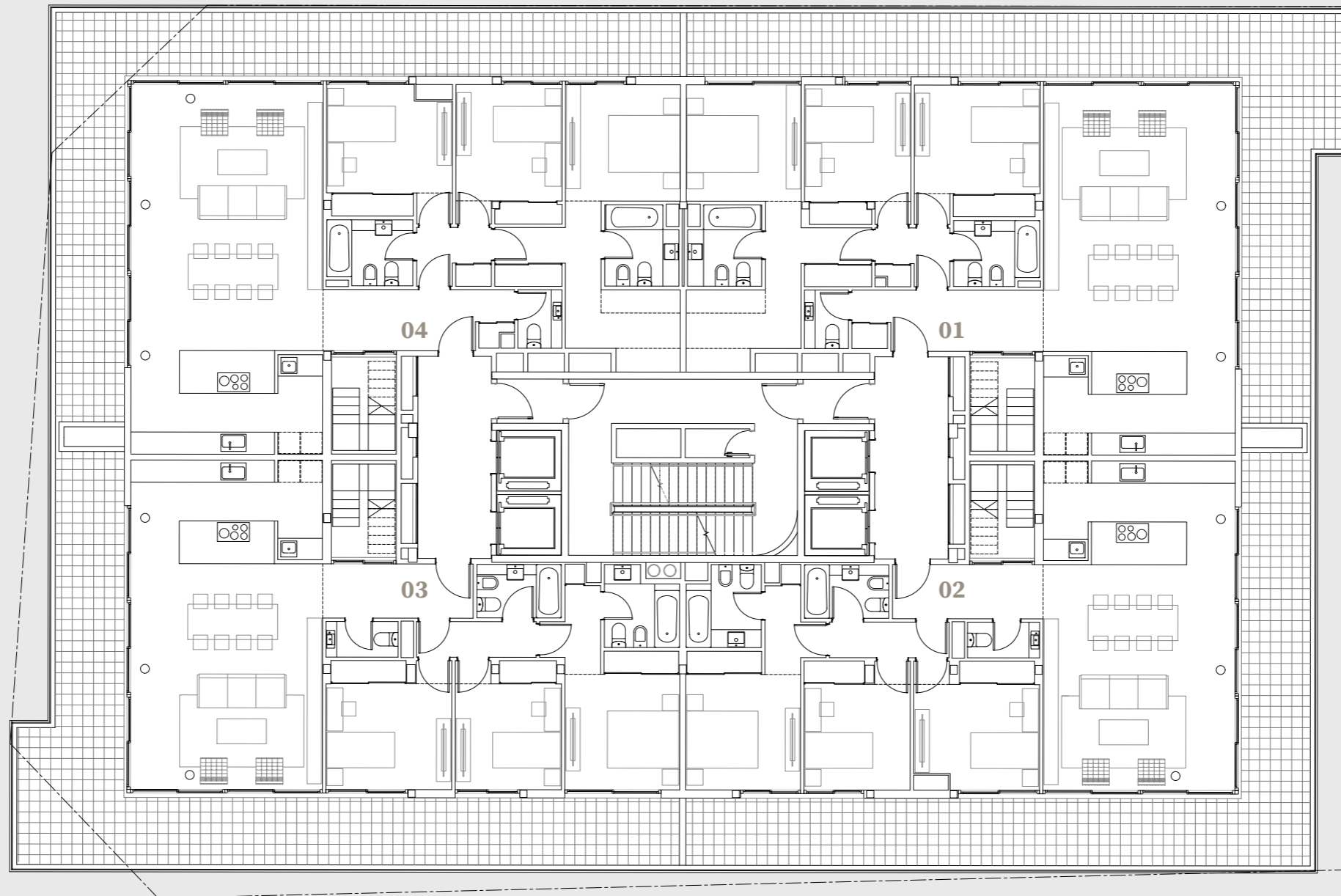
**SANCOR**  
SEGUROS  
REAL ESTATE

LO HACEMOS POSIBLE

# PLANTA GENERAL



Nivel 9



\*Las medidas expresadas son referenciales y no representan compromiso contractual ni comercial.  
Estos planos corresponden al anteproyecto y pueden ser modificados sin previo aviso. Los valores de superficie de venta corresponden a la superficie de construcción. Los valores de superficie de escrituración serán expresados en el plano de mensura.

Proyecto

**AISEN**  
ARQUITECTOS

Construye

**pecam**

Desarrolla

**GAMACA**  
desarrollo  
inmobiliario



LO HACEMOS POSIBLE

# UNIDADES



## 901 PB

**4 Ambientes**  
3 Dormitorios

Sup. cubierta: 139m<sup>2</sup>  
Sup. descubierta: 131m<sup>2</sup>  
**Sup. total: 270m<sup>2</sup>**



\*Las medidas expresadas son referenciales y no representan compromiso contractual ni comercial. Estos planos corresponden al anteproyecto y pueden ser modificados sin previo aviso. Los valores de superficie de venta corresponden a la superficie de construcción. Los valores de superficie de escrituración serán expresados en el plano de mensura.

Proyecto

**AISEN**  
ARQUITECTOS

Construye

**pecam**

Desarrolla

**GAMACA**  
desarrollo  
inmobiliario

**SANCOR**  
SEGUROS  
REAL ESTATE

LO HACEMOS POSIBLE

# UNIDADES



901 PA

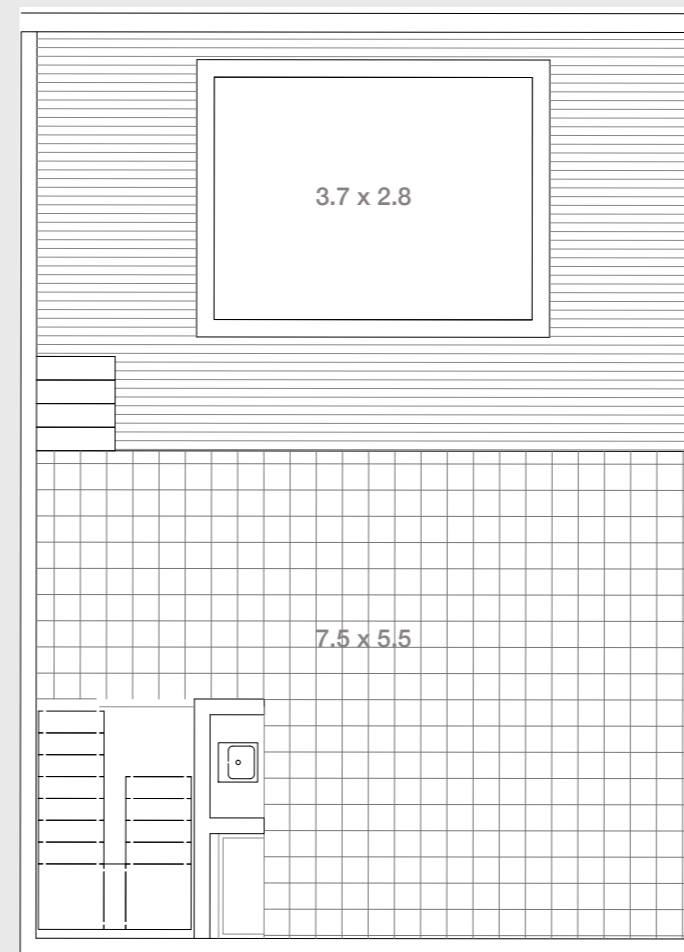
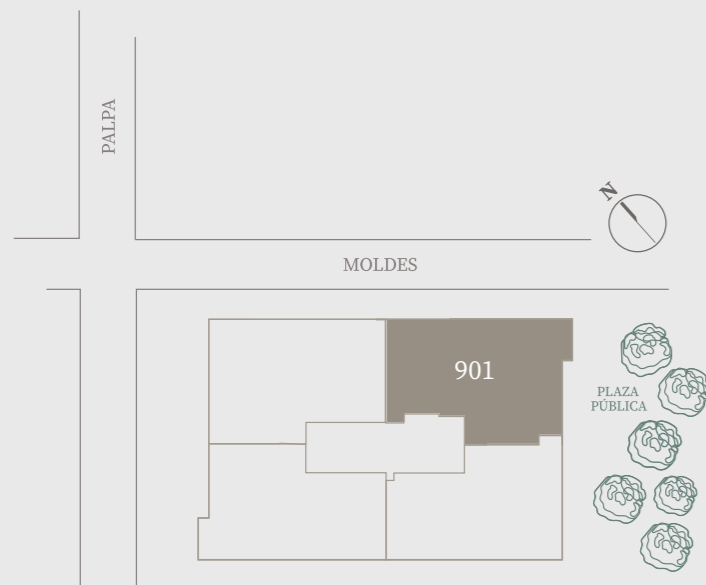
## 4 Ambientes

3 Dormitorios

Sup. cubierta: 139m<sup>2</sup>

Sup. descubierta: 131m<sup>2</sup>

**Sup. total: 270m<sup>2</sup>**



\*Las medidas expresadas son referenciales y no representan compromiso contractual ni comercial.  
Estos planos corresponden al anteproyecto y pueden ser modificados sin previo aviso. Los valores de superficie de venta corresponden a la superficie de construcción. Los valores de superficie de escrituración serán expresados en el plano de mensura.

Proyecto

**AISEN**SON  
ARQUITECTOS

Construye

pecam

Desarrolla

**GAMACA**  
desarrollo  
inmobiliario



LO HACEMOS POSIBLE

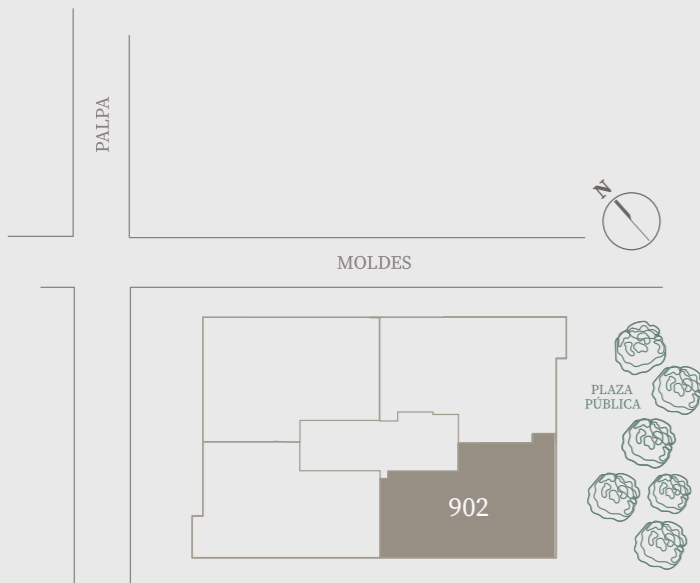
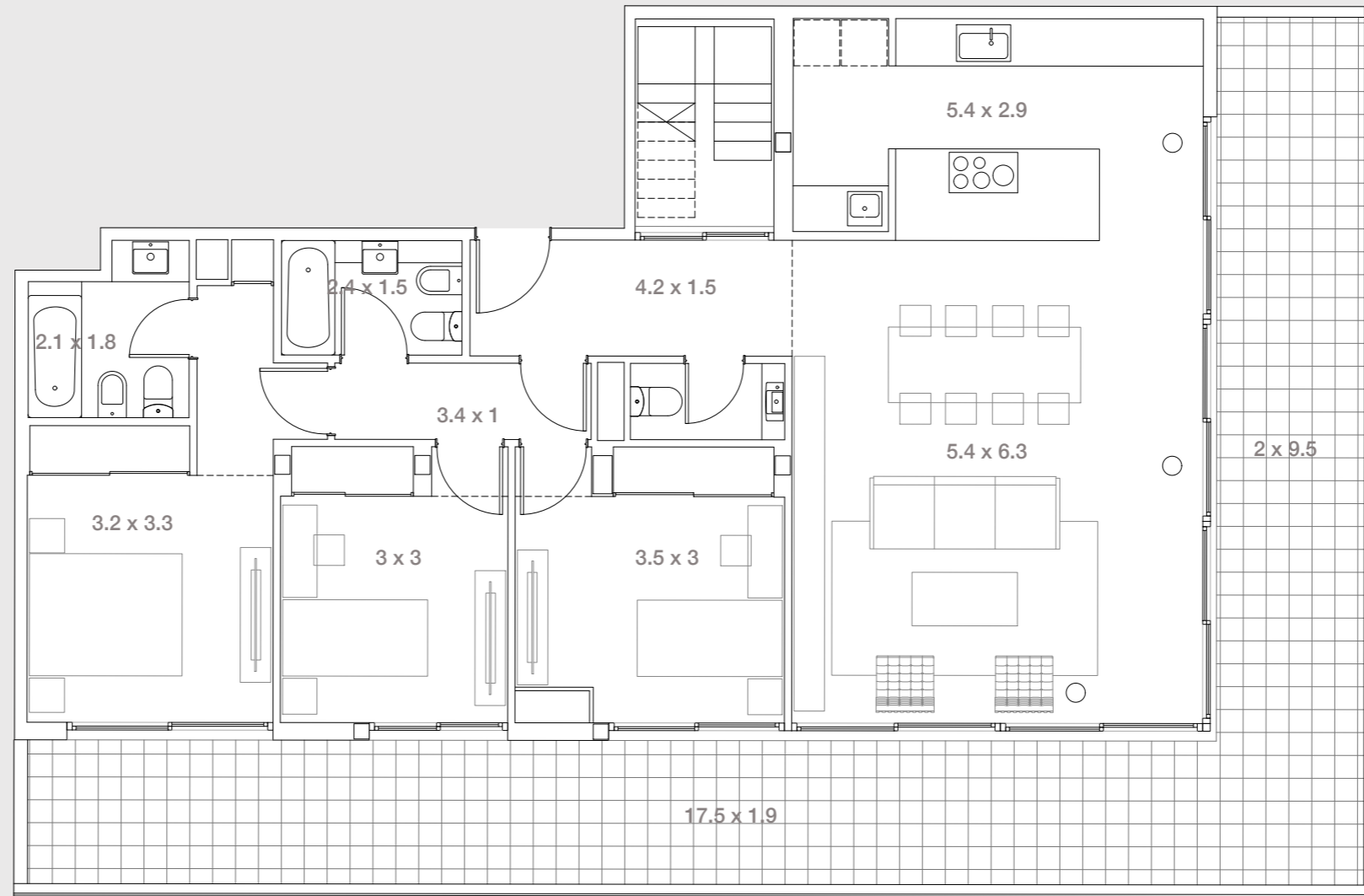
# UNIDADES



## 902 PB

**4 Ambientes**  
3 Dormitorios

Sup. cubierta: 120m<sup>2</sup>  
Sup. descubierta: 121m<sup>2</sup>  
**Sup. total: 241m<sup>2</sup>**



\*Las medidas expresadas son referenciales y no representan compromiso contractual ni comercial. Estos planos corresponden al anteproyecto y pueden ser modificados sin previo aviso. Los valores de superficie de venta corresponden a la superficie de construcción. Los valores de superficie de escrituración serán expresados en el plano de mensura.

Proyecto

**AISEN**  
ARQUITECTOS

Construye

**pecam**

Desarrolla

**GAMACA**  
desarrollo  
inmobiliario

**SANCOR**  
SEGUROS  
REAL ESTATE

LO HACEMOS POSIBLE

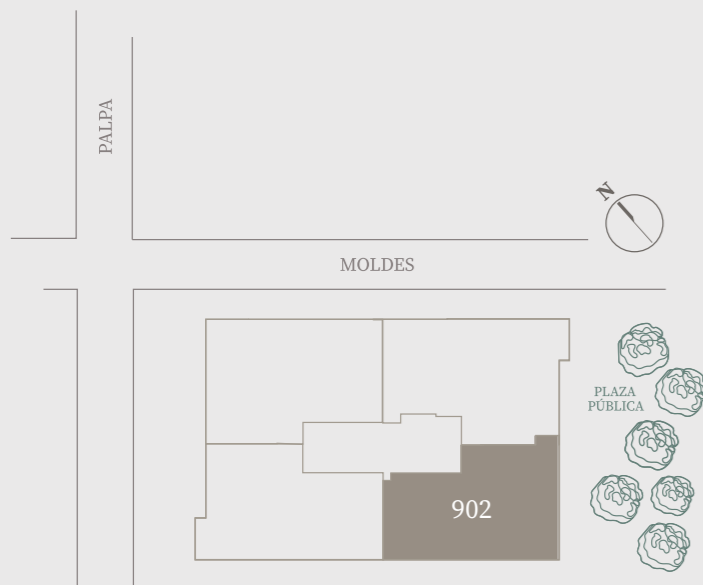
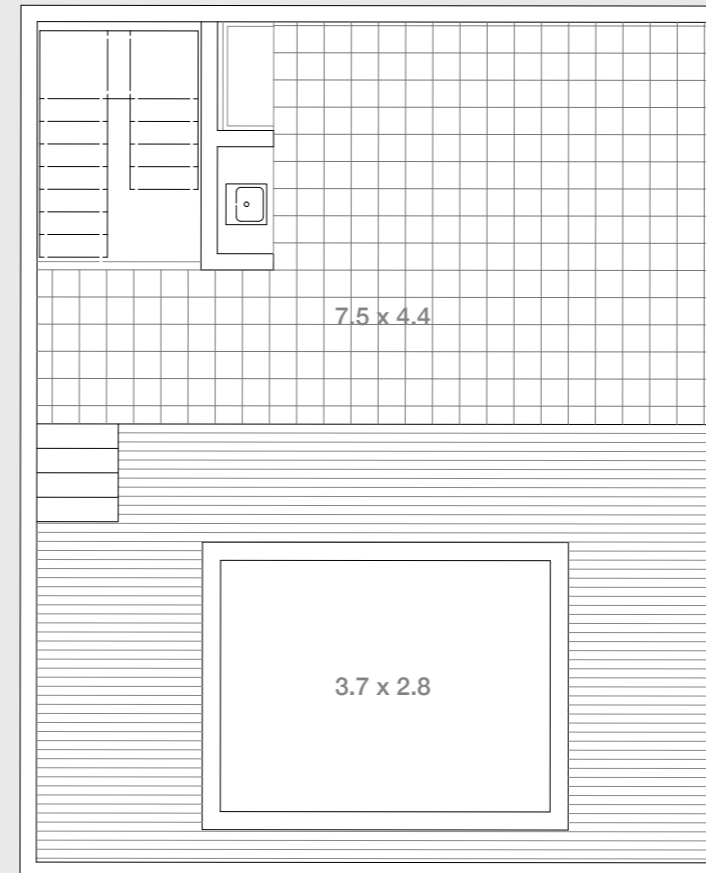
# UNIDADES



902 PA

**4 Ambientes**  
3 Dormitorios

Sup. cubierta: 120m<sup>2</sup>  
Sup. descubierta: 121m<sup>2</sup>  
**Sup. total: 241m<sup>2</sup>**



\*Las medidas expresadas son referenciales y no representan compromiso contractual ni comercial. Estos planos corresponden al anteproyecto y pueden ser modificados sin previo aviso. Los valores de superficie de venta corresponden a la superficie de construcción. Los valores de superficie de escrituración serán expresados en el plano de mensura.

Proyecto

**AISEN**  
ARQUITECTOS

Construye

**pecam**

Desarrolla

**GAMACA**  
desarrollo  
inmobiliario

**SANCOR**  
SEGUROS  
REAL ESTATE

LO HACEMOS POSIBLE

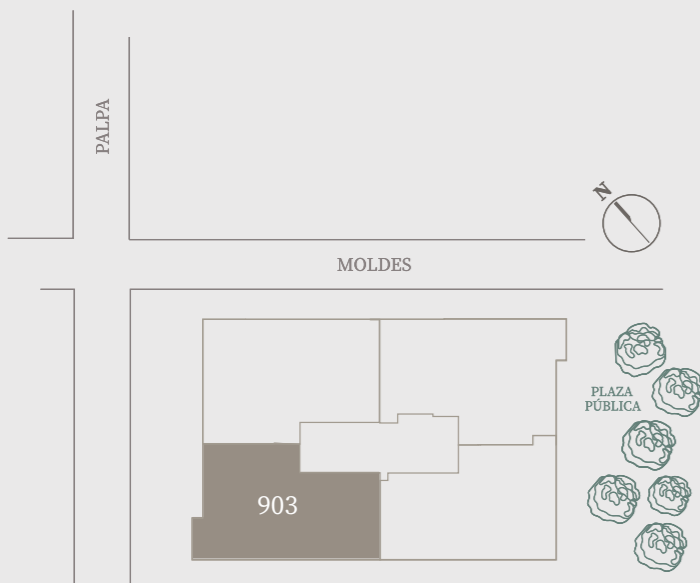
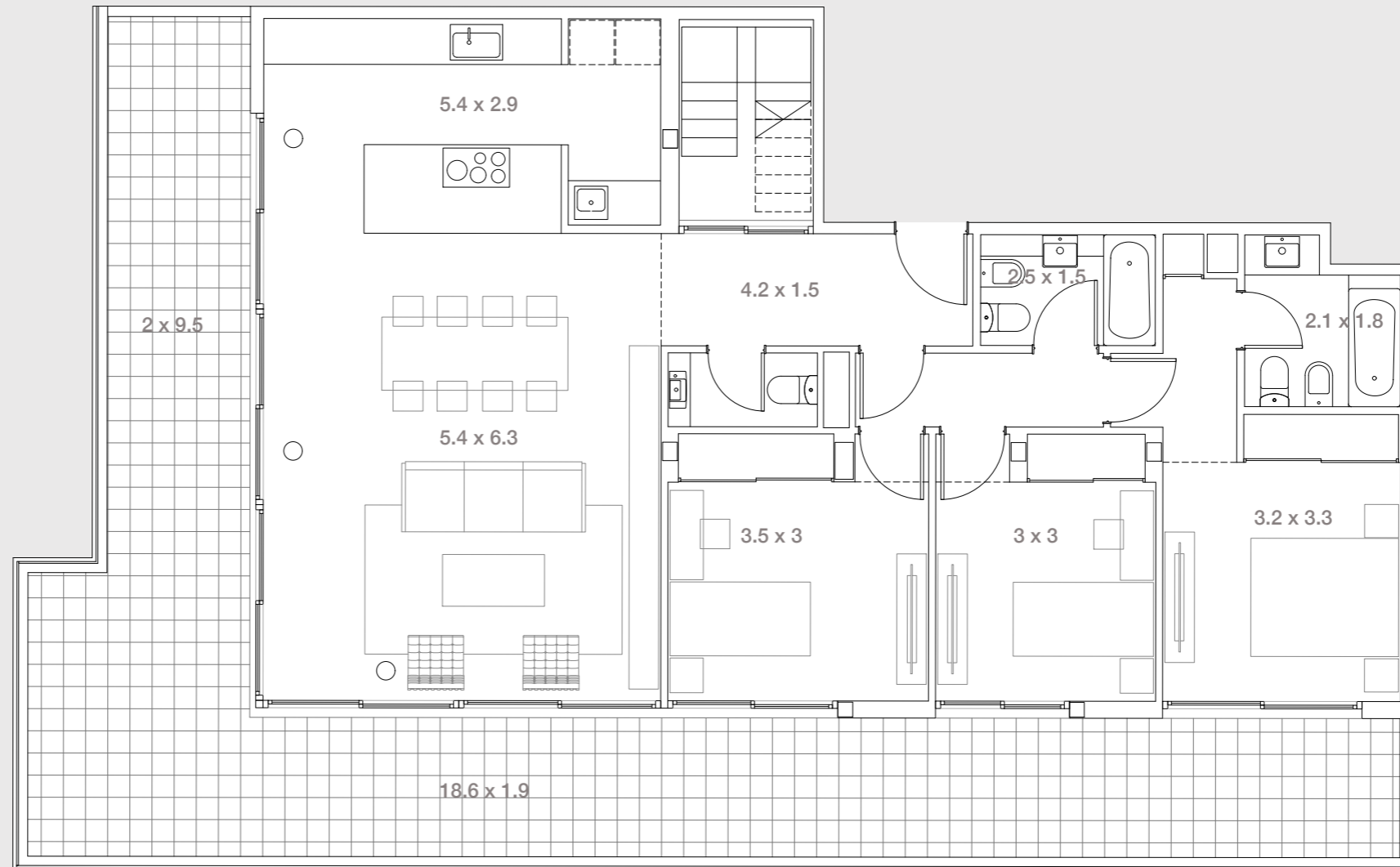
# UNIDADES



## 903 PB

**4 Ambientes**  
3 Dormitorios

Sup. cubierta: 119m<sup>2</sup>  
Sup. descubierta: 124m<sup>2</sup>  
**Sup. total: 243m<sup>2</sup>**



\*Las medidas expresadas son referenciales y no representan compromiso contractual ni comercial. Estos planos corresponden al anteproyecto y pueden ser modificados sin previo aviso. Los valores de superficie de venta corresponden a la superficie de construcción. Los valores de superficie de escrituración serán expresados en el plano de mensura.

Proyecto  
**AISEN SON**  
ARQUITECTOS

Construye  
**pecam**

Desarrolla  
**GAMACA**  
desarrollo  
inmobiliario

**SANCOR SEGUROS**  
REAL ESTATE  
LO HACEMOS POSIBLE

# UNIDADES



## 903 PA

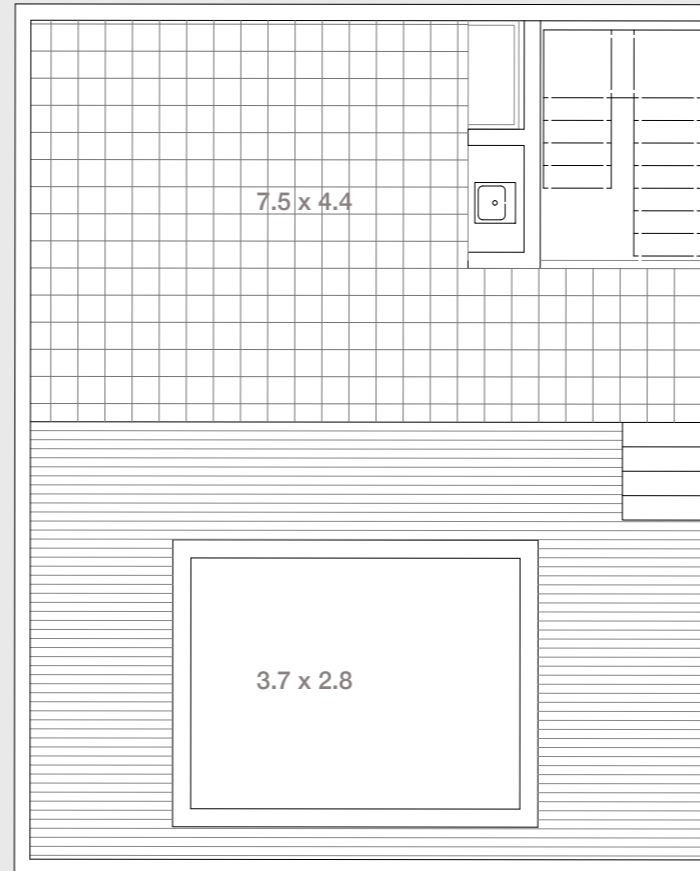
**4 Ambientes**

3 Dormitorios

Sup. cubierta: 119m<sup>2</sup>

Sup. descubierta: 124m<sup>2</sup>

**Sup. total: 243m<sup>2</sup>**



\*Las medidas expresadas son referenciales y no representan compromiso contractual ni comercial. Estos planos corresponden al anteproyecto y pueden ser modificados sin previo aviso. Los valores de superficie de venta corresponden a la superficie de construcción. Los valores de superficie de escrituración serán expresados en el plano de mensura.

Proyecto

**AISEN**  
ARQUITECTOS

Construye

**pecam**

Desarrolla

**GAMACA**  
desarrollo  
inmobiliario

**SANCOR**  
SEGUROS  
REAL ESTATE

LO HACEMOS POSIBLE

# UNIDADES



## 904 PB

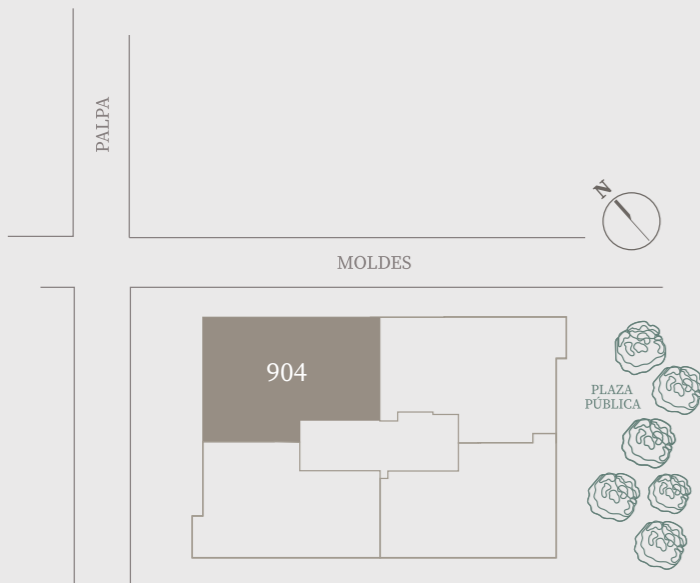
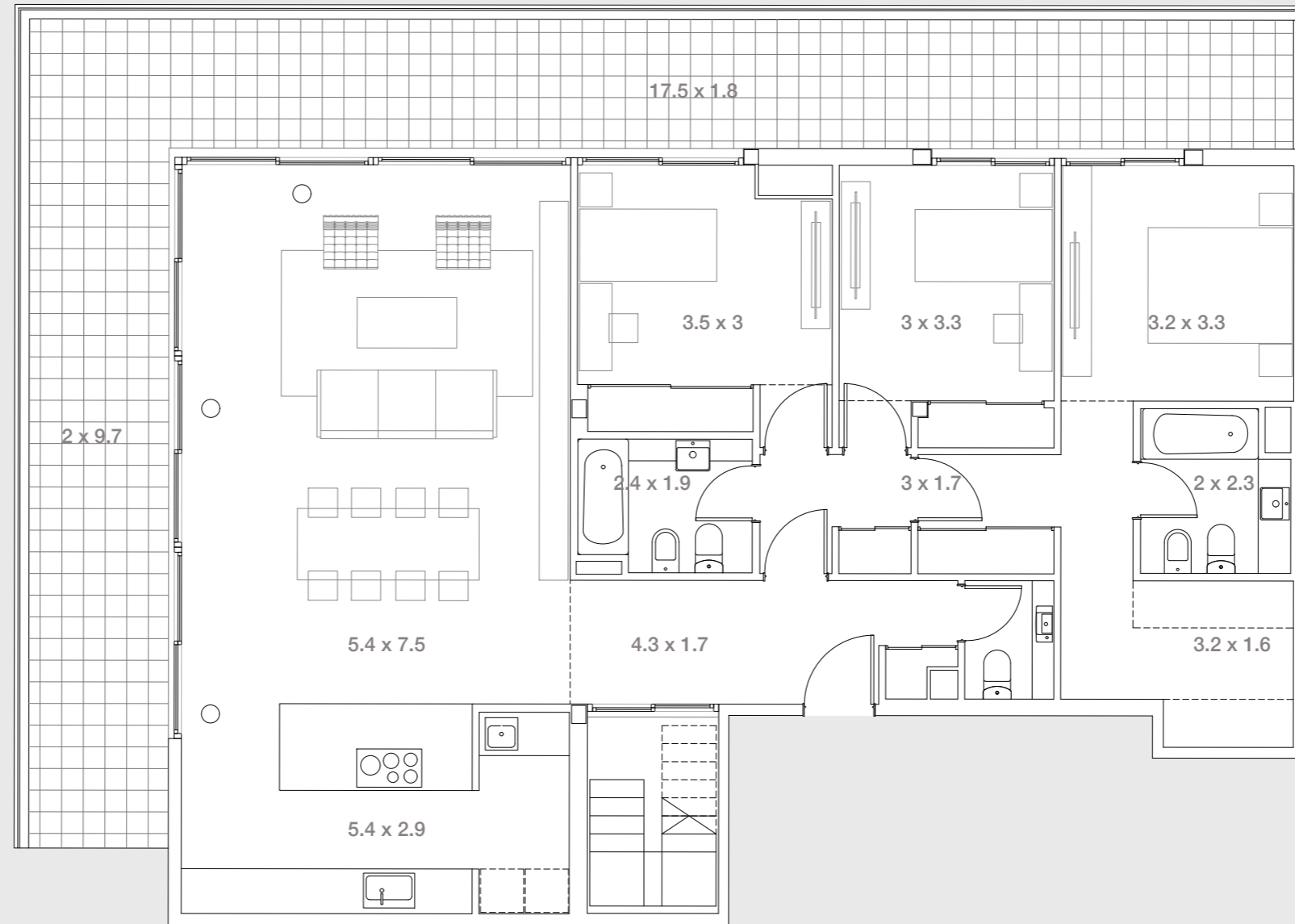
**4 Ambientes**

3 Dormitorios

Sup. cubierta: 139m<sup>2</sup>

Sup. descubierta: 127m<sup>2</sup>

**Sup. total: 266m<sup>2</sup>**



\*Las medidas expresadas son referenciales y no representan compromiso contractual ni comercial. Estos planos corresponden al anteproyecto y pueden ser modificados sin previo aviso. Los valores de superficie de venta corresponden a la superficie de construcción. Los valores de superficie de escrituración serán expresados en el plano de mensura.

Proyecto

**AISEN**  
ARQUITECTOS

Construye

**pecam**

Desarrolla

**GAMACA**  
desarrollo  
inmobiliario

**SANCOR**  
SEGUROS  
REAL ESTATE

LO HACEMOS POSIBLE

# UNIDADES



904 PA

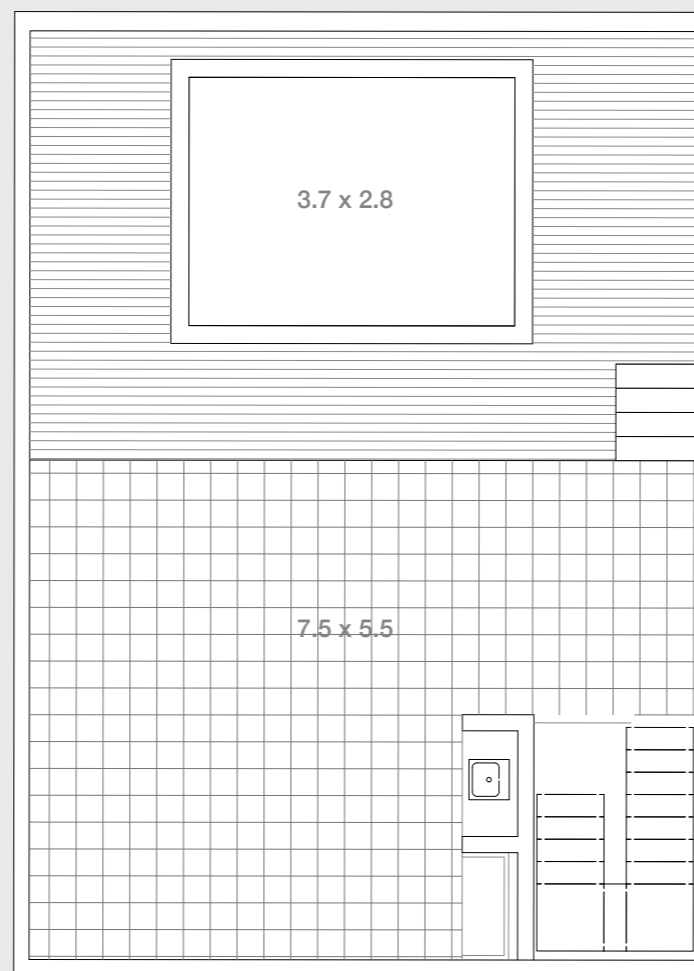
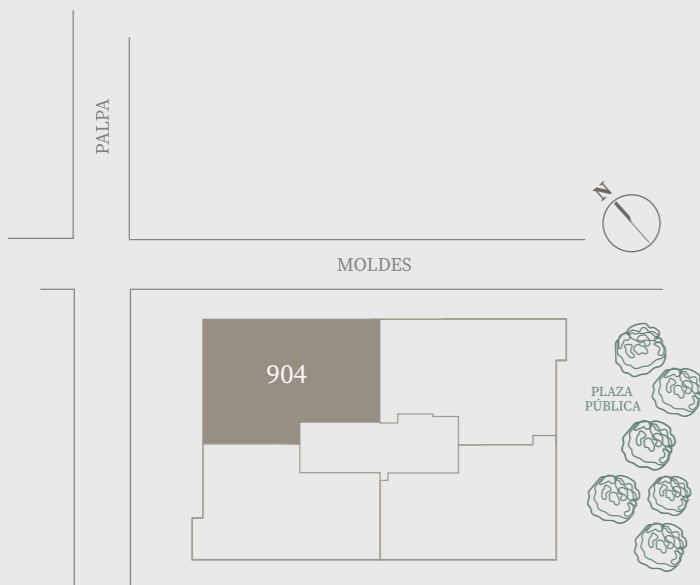
## 4 Ambientes

3 Dormitorios

Sup. cubierta: 139m<sup>2</sup>

Sup. descubierta: 127m<sup>2</sup>

**Sup. total: 266m<sup>2</sup>**



\*Las medidas expresadas son referenciales y no representan compromiso contractual ni comercial. Estos planos corresponden al anteproyecto y pueden ser modificados sin previo aviso. Los valores de superficie de venta corresponden a la superficie de construcción. Los valores de superficie de escrituración serán expresados en el plano de mensura.

Proyecto



Construye



Desarrolla



LO HACEMOS POSIBLE

# TERMINACIONES GENERALES

- Ascensores de primera marca.
- Preinstalación de cañerías para aires acondicionados.
- Ladrillos de hormigón celular (HCCA) en la envolvente que otorgan un menor consumo energético y mayor confort.
- Carpinterías de Aluminio DVH.
- Paredes de unidades con terminación de yeso.

## *Ambientes*

- Piso de porcelanato.
- Frentes de placares en dormitorios.

## *Baños*

- Piso y paredes de porcelanato o cerámica esmaltada.
- Artefactos FV o equivalente.
- Mesadas de mármol o cuarzo.
- Baha de losa marca Ferrum o equivalente.
- Cielorraso de placas de roca de yeso.
- Espejos en los baños.

## *Calefacción*

- Piso radiante con control individual.

## *Cocina*

- Piso y revestimiento de porcelanato.
- Cielorraso de placas de roca de yeso donde corresponda.
- Pileta en acero inoxidable en cocinas y lavaderos.
- Anafe de 4 hornallas y horno eléctrico.
- Mesada de granito, mármol o cuarzo.
- Muebles de cocina con alacenas.

## *Balcones*

- Piso de porcelanato.
- Parrilla individual.



EQUIPO

**AISEN**SON  
ARQUITECTOS



---

En nuestras siete décadas de trayectoria hemos realizado un significativo número de obras que suman más de 3.000.000 m<sup>2</sup> construidos. La mayoría están ubicadas en la Ciudad de Buenos Aires, donde nuestro nombre es reconocido como una marca que se identifica con la calidad de diseño y construcción, y con una respuesta eficaz a los distintos requerimientos solicitados.



pecam

---

Somos una empresa constructora y desarrolladora con presencia nacional e internacional.

En nuestros 50 años hemos realizado obras residenciales, industriales, aeropuertos y grandes obras de infraestructura, teniendo en nuestro historial alrededor de 167 obras terminadas que representan más de 1.200.000 m<sup>2</sup> construidos.



# GAMACA

**desarrollo  
inmobiliario**

---

Somos una empresa especializada en el desarrollo inmobiliario residencial. Contamos con más de 40 años de experiencia y más de 100.000 m<sup>2</sup> construidos.

Creamos productos diferenciados basados en nuestra experiencia, conocimiento y proyección del mercado inmobiliario.



**SANCOR  
SEGUROS  
REAL ESTATE**

---

Somos Sancor Seguros: trayectoria, confianza y solidez.

Más de 75 años construyendo un crecimiento sostenido, respetando los valores del cooperativismo.

Ahora también hacemos Real Estate, porque es una inversión real que nos permite aportar valor.

Somos parte de todas las etapas de un desarrollo inmobiliario, con la misma energía y profesionalismo que hicimos todo hasta hoy.

Y lo hacemos de forma federal realizando inversiones en todo el país.

Nos involucramos.  
Estamos. Hacemos.

**SANCOR SEGUROS REAL ESTATE  
LO HACEMOS POSIBLE.**

avacolegiales.com.ar



P A L P A

PROYECTO

**AISEN**SON  
ARQUITECTOS

CONSTRUYE

pecam

DESARROLLA

**GAMACA**  
desarrollo  
inmobiliario



**SANCOR**  
**SEGUROS**  
REAL ESTATE

LO HACEMOS POSIBLE

La información comercial, planos, descripciones, medidas, superficies propias comunes y de esparcimiento, designaciones de unidades, imágenes y equipamiento representan material preliminar al solo efecto ilustrativo e informativo de las características del inmueble pudiendo estar sujeta a modificaciones y cambios sin previo aviso. Todas las imágenes, videos y maquetas presentadas como material comercial son perspectivas artísticas del emprendimiento; el mobiliario y la decoración han sido incluidos a título ilustrativo y no contractual.

Copyright © 2023 SANCOR SEGUROS REAL ESTATE. Todos los derechos reservados.