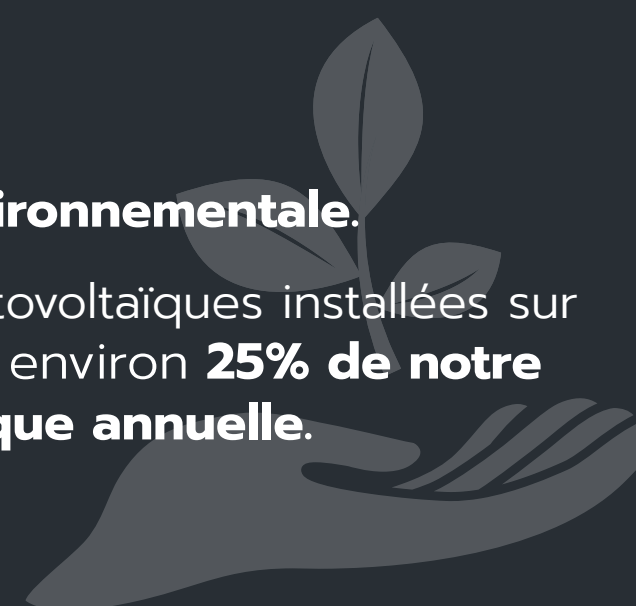




Le Groupe LE TRIANGLE  
**réduit son empreinte environnementale.**

Les installations photovoltaïques installées sur  
**nos usines** couvrent environ **25% de notre**  
**consommation électrique annuelle.**



Villeprovert - MORÉE (41160) FRANCE  
Tél. +33 (0)2 54 23 39 95

**www.le-triangle.fr**

LE 1<sup>ER</sup> CHARPENTIER MÉTALLIQUE À PROPOSER  
**DES SOLUTIONS PHOTOVOLTAÏQUES EN FRANCE**

#### SAVOIR-FAIRE INTERNE & FABRICATION FRANÇAISE

- Plus de 60 000 m<sup>2</sup> d'ateliers de production & 22 000 m<sup>2</sup> en cours de construction
- 3 sites de production en région Centre-Val de Loire (41)
- Un savoir-faire humain alliant tous corps de métiers
- Un parc machines performant







**TRIANGLE  
ÉLEVAGE**



**TRIANGLE  
ÉNERGIE**



**TRIANGLE  
AUTOCONSO**  
Le solaire chez vous



**TRIANGLE  
SOL'R**

**Spécialiste de la construction  
de bâtiments d'élevage  
équipés**  
Entité historique

**23 M€ CA 2024**  
**31,2 MW installés**  
**3 580 réalisations**

**Constructeur en bâtiments  
agricoles & expert en  
centrales photovoltaïques**  
Leader sur le marché

**158 M€ CA 2024**  
**506 MW installés**  
**5 150 réalisations**

**Sous-traitance pour des  
porteurs de projets solaires**  
Grands comptes



**61 M€ CA 2024**  
**745 MW installés**  
**1 500 réalisations**

**Spécialiste des ombrières  
de parking**  
Clé en main

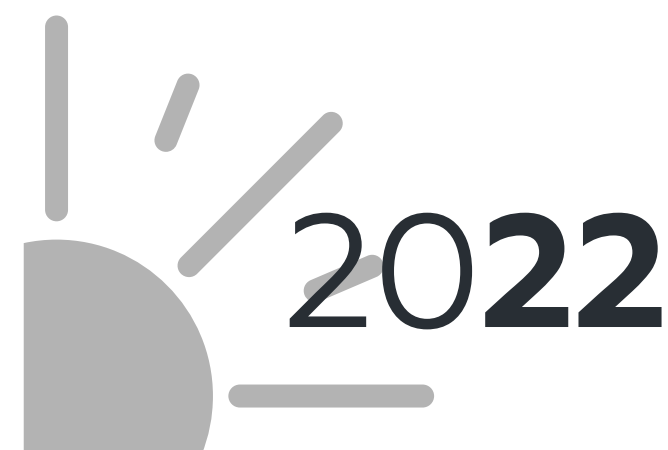
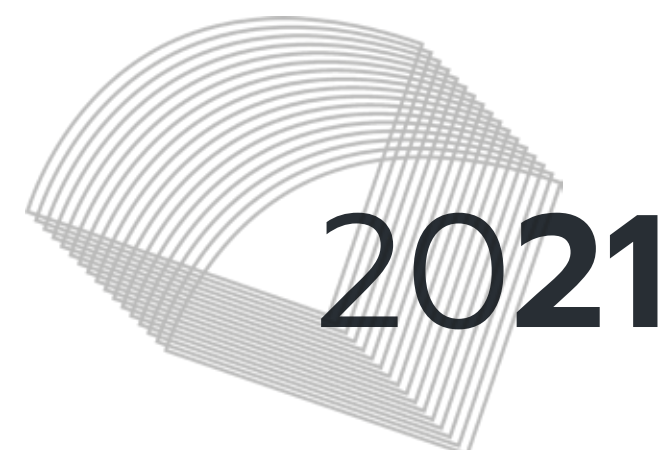
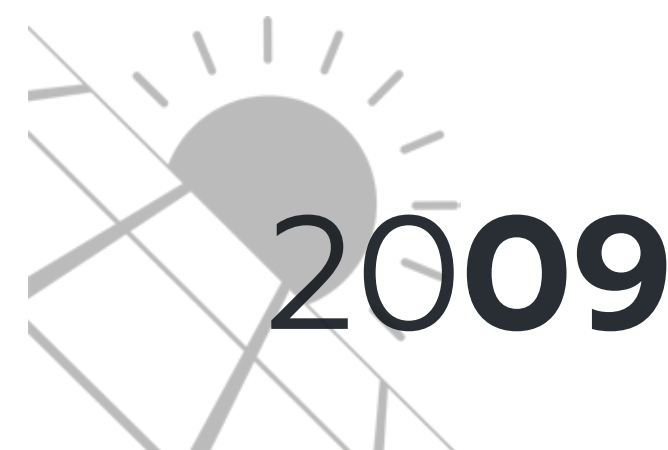
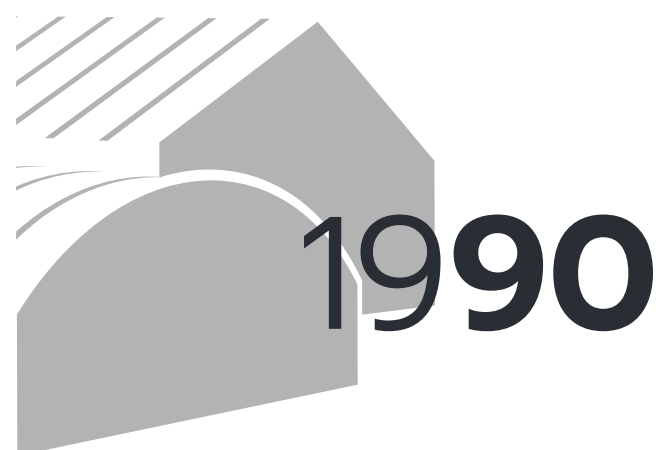
**26 M€ CA 2024**  
**83,5 MW installés**  
**250 réalisations**

**Installations solaires**  
Pour les particuliers

**1,7 M€ CA 2024**  
**1,5 MW installés**  
**1 540 réalisations**

**Champs solaires  
& Agrivoltaïsme**

**1 interlocuteur de A à Z**  
**75 MW en développement**  
Des projets jusqu'à 30 MW



**Ils font aussi partie de  
L'ÉQUIPE LE TRIANGLE**



**TRIANGLE  
APPRO**

La fabrication est française depuis plus de 30 ans. Nous maîtrisons toute la chaîne de production dans nos propres ateliers de fabrication situés dans le Centre-Val de Loire.

Le Groupe Le Triangle c'est 30 000 tonnes d'acier transformées par an grâce à des équipes impliquées et volontaires.

**LEADER**

**DU SECTEUR**

**15%**  
du solaire en France  
Agricole & GMS

**430 Millions**  
CA 2024  
**+25%** CA 2023

**1990**  
Date de création  
par Gilles Deshayes

**12 500**  
réalisations

**Industriel  
du secteur**

**1,4 GW**  
installés

**950**  
salariés

**Marchés  
photovoltaïques**  
Agricole, GMS & Particulier