

# CONGRÈS DE LA PISCINE PUBLIQUE

ÉDITION 2026



LA PISCINE  
DE DEMAIN

**Le Congrès de la Piscine Publique est un nouveau rendez-vous professionnel créé par la Piscine de Demain pour réunir, dans un format résidentiel inédit, l'ensemble des acteurs de la piscine publique et des équipements aquatiques.**

Elus des collectivités publiques, décideurs publics, responsables de services, directeurs d'équipements, chefs de projets et acteurs privés du secteur se retrouveront **les 7 et 8 décembre 2026** pour partager leurs expériences, développer leur réseau et construire ensemble les projets de demain et l'avenir des équipements aquatiques en France.

Pensé comme un véritable temps fort d'immersion, le Congrès de la Piscine Publique 2026 se déroulera intégralement au sein d'un même établissement :

**le Novotel Paris Centre Tour Eiffel \*\*\*\***

L'inscription comprend **l'hébergement sur place**, permettant à tous les participants de profiter pleinement des temps d'échanges formels et informels qui font la richesse des événements de la Piscine de Demain depuis plus de 20 ans.

Conférences, débats, rendez-vous en face-à-face personnalisés, rencontres autour des stands partenaires, déjeuner, dîner et moments de convivialité rythmeront ces deux journées dédiées aux enjeux de la piscine publique.

Cette édition 2026 se distinguera également par son **ouverture internationale**. Plusieurs délégations étrangères viendront présenter les réalités de leurs marchés nationaux, leurs défis, leurs modèles de gestion et leurs ambitions pour les années à venir. Une occasion unique de comparer les approches, de s'inspirer des meilleures pratiques et d'élargir sa vision des enjeux aquatiques à l'échelle européenne.

## AU PROGRAMME :

- ✓ Conférences et débats sur les enjeux des piscines publiques
- ✓ Rendez-vous personnalisés en face-à-face
- ✓ Temps d'échanges privilégiés autour des espaces partenaires
- ✓ Repas networking et moments de convivialité entre participants

**Deux journées pour prendre de la hauteur, développer son réseau, découvrir de nouvelles solutions et faire avancer efficacement les projets aquatiques de tous les territoires, en cours ou à venir.**

**Projets neufs, rénovations, réhabilitations, optimisations de fonctionnement, de formation ou d'animation :**

**le Congrès de la Piscine Publique contribuera à leur réussite.**

Participation sur inscription préalable sur notre site internet :

[WWW.LAPISCINEDEDEMAIN.COM](http://WWW.LAPISCINEDEDEMAIN.COM)

Places limitées afin de garantir la qualité des échanges et des rencontres.

LE LIEU

# LE NOVOTEL PARIS CENTRE TOUR EIFFEL \*\*\*\*



## UN CADRE PRESTIGIEUX ET ACCESSIBLE EN PLEIN COEUR DE PARIS

Pour cette première édition du Congrès de la Piscine Publique, les participants seront accueillis au sein du Novotel Paris Centre Tour Eiffel \*\*\*\*, idéalement situé sur les bords de Seine, dans le 15e arrondissement de Paris. À quelques minutes à pied de la célèbre Tour Eiffel, cet hôtel offre un cadre privilégié alliant accessibilité, confort et vue exceptionnelle sur la capitale.



## UN FORMAT RÉSIDENTIEL IDÉAL POUR UNE EXPÉRIENCE RÉUSSIE

L'hébergement sur place permettra à chacun de profiter pleinement de l'événement sans contrainte de déplacement. Les chambres du Novotel Paris Centre Tour Eiffel \*\*\*\* offrent un cadre moderne et confortable, idéal pour se reposer après une journée riche en échanges et en rencontres.



## DES INFRASTRUCTURES ADAPTÉES AUX GRANDS RENDEZ-VOUS PROFESSIONNELS

L'établissement dispose d'un auditorium, de nombreuses salles de réunion modulables et de vastes espaces de réception, parfaitement adaptés à l'organisation d'un congrès professionnel. Cette configuration permet de réunir dans un seul et même lieu l'ensemble des temps forts de l'événement : conférences, débats, rendez-vous professionnels en face-à-face, espaces partenaires, restauration et hébergement.



## UNE EXPÉRIENCE IMMERSIVE UNIQUE PROPICIE AUX RENCONTRES

En réunissant tous les participants sous un même toit pendant deux jours, le Congrès de la Piscine Publique favorise des échanges plus riches, des rencontres plus nombreuses et des opportunités de collaboration renforcées dans l'intérêt de l'avancement des projets de piscines publiques, en cours ou à venir.

ÉVÈNEMENT

# COMPRIS AVEC VOTRE INSCRIPTION



Liste détaillée des participants



Plaquette et annuaire de l'évènement



Temps d'échanges autour des stands



Conférences plénières



Débats participatifs et interactifs



5 rendez-vous en face-à-face programmés par société



Application interactive dédiée



Workshop sur les pratiques aquatiques internationales



Une chambre d'hôtel individuelle par participant



Tous les repas (pension complète)

# LUNDI 7 DÉCEMBRE 2026

Installation des partenaires / Temps d'échanges entre partenaires	<b>11h00 - 12h00</b>
Déjeuner des partenaires	<b>12h00 - 13h30</b>
Accueil des collectivités, temps de découverte des stands	<b>13h30 - 14h00</b>
Conférences	<b>14h00 - 16h00</b>
Temps de stands / Pause café	<b>16h00 - 17h00</b>

Séquence de RDV en face-à-face programmés entre partenaires et collectivités **17h00 - 18h50**

**17h15 - 17h30** → Créneau de rendez-vous 1

**17h35 - 17h50** → Créneau de rendez-vous 2

**17h55 - 18h10** → Créneau de rendez-vous 3

**18h15 - 18h30** → Créneau de rendez-vous 4

**18h35 - 18h50** → Créneau de rendez-vous 5

Récupération des clés et installation dans les chambres **18h50 - 20h00**

Apéritif, buffet dînatoire et soirée autour des stands **20h00 - 01h00**



# MARDI 8 DÉCEMBRE 2026

Petit déjeuner d'accueil et premiers échanges **08h30 - 09h00**

Conférences **09h00 - 10h30**

Pause café / Temps de stands **10h30 - 11h30**

Séquence de RDV en face-à-face programmés entre partenaires et collectivités **11h30 - 13h00**

**11h45 - 12h00** → Créneau de rendez-vous 6

**12h05 - 12h20** → Créneau de rendez-vous 7

**12h25 - 12h40** → Créneau de rendez-vous 8

**12h45 - 13h00** → Créneau de rendez-vous 9

Buffet déjeunatoire autour des stands **13h00 - 14h30**

Workshop - Les piscines à l'international **14h30 - 16h00**

Fin de l'événement **16h00**



# TOUTE LA CHAÎNE DE VALEUR REPRÉSENTÉE

Le Congrès de la Piscine Publique réunira pendant deux jours les collectivités publiques porteuses de projets et un ensemble d'acteurs privés, tous experts dans leurs domaines, pour contribuer à la réussite des projets aquatiques :

- **AMO / PROGRAMMISTES**
- **AVOCATS**
- **ARCHITECTES**
- **BUREAUX D'ÉTUDES & D'INGÉNIERIE**
- **ÉCONOMISTES**
- **ENTREPRISES GÉNÉRALES / CONSTRUCTEURS**
- **CONCESSIONNAIRES**
- **FABRICANTS DE CONSTRUCTIONS MODULAIRES**
- **FABRICANTS DE BASSINS**
- **CLOS COUVERT**
- **CARRELAGE / ÉTANCHÉITÉ / RÉSINES**
- **FOURNISSEURS ET PRODUCTEURS D'ÉNERGIE**
- **SOLUTIONS POUR LE TRAITEMENT DE L'EAU**
- **SOLUTIONS POUR LE TRAITEMENT DE L'AIR**
- **DÉTECTION / RÉPARATION DE FUITES D'EAU**
- **ÉQUIPEMENTS INTÉRIEURS (HORS LOCAL TECHNIQUE)**
- **AMÉNAGEMENTS INTÉRIEURS**
- **CONTRÔLE D'ACCÈS**
- **LOGICIELS DE GESTION ET D'OPTIMISATION**
- **ÉCLAIRAGES**
- **ÉQUIPEMENTS EXTÉRIEURS**
- **AMÉNAGEMENTS EXTÉRIEURS**
- **FABRICANTS / DISTRIBUTEURS MULTIPRODUITS**
- **COUVERTURES THERMIQUES**
- **INSTALLATIONS RÉCRÉATIVES**
- **INSTALLATEURS DE LOTS TECHNIQUES**
- **EXPLOITANTS ET MAINTENEURS TECHNIQUES**
- **DÉLÉGATAIRES DE SERVICE PUBLIC (DSP)**
- **ORGANISMES DE FORMATION / SÉCURITÉ**
- **ORGANISMES DE FINANCEMENT / BANQUES**
- **FÉDÉRATIONS / ASSOCIATIONS**
- **PRESSE SPÉCIALISÉE / MÉDIAS**

# A QUI S'ADRESSE LE CONGRÈS DE LA PISCINE PUBLIQUE ?

Le Congrès de la Piscine Publique est un événement conçu pour les décideurs publics, porteurs de projet, les prescripteurs et les gestionnaires des équipements sportifs et aquatiques. Il offre l'opportunité d'échanger sur les enjeux d'aujourd'hui et de demain, de partager les retours d'expérience des collectivités et de découvrir des solutions innovantes pour la conception, la rénovation et l'exploitation des équipements.

**Président  
d'intercommunalité**

**Adjoint au maire**

**Adjoint aux sports**

**Responsable  
des services des sports**

**Chargé  
d'opérations  
bâtiments**

**Vice-président  
aux sports**

**Directeur Général  
Adjoint**

**Maire**

**Directeur des  
Services Techniques**

**Directeur  
des sports**

**Directeur général  
des services**

**Responsable énergie**

**Responsable des  
équipements sportifs**

**Directeur patrimoine bâti**

**Responsable des piscines**

**Directeur de  
centre aquatique**

**Chef de projet**

# TARIFS ET OPTIONS DE PARTICIPATION

UNE OFFRE MODULABLE CONÇUE POUR RÉPONDRE AUX ENJEUX SPÉCIFIQUES DE CHAQUE ACTEUR DE LA FILIÈRE.

Tarifs Hors Taxes	Inscription Tarif de base	Participant supplémentaire	Conférence Créneau dédié	Seulement 15 packs disponibles	
				Pack de 4 Rendez-vous supplémentaires	Pack Premium visibilité maximale
Entreprises	3 600 €	700 €	1 200 €	800 €	3 500 €
Sociétés de services	2 600 €	700 €	1 200 €	800 €	3 500 €
AMO / Programmistes	1 600 €	700 €	1 200 €	800 €	3 500 €

► **Partenaires Entreprises** : Fabricants, fournisseurs, exploitants, délégataires de services publics, constructeurs, installateurs et entreprises intervenant dans le secteur aquatique.

► **Sociétés de services** : Bureaux d'études (y compris les bureaux d'études intégrant une activité d'AMO / programmiste), architectes, économistes, cabinets de conseil, experts, avocats et prestataires de services spécialisés.

► **AMO / Programmistes** : Structures spécialisées dans l'assistance à maîtrise d'ouvrage, la programmation et l'accompagnement des projets aquatiques.

*L'inscription d'une société comprend les repas des 2 journées (déjeuner des partenaires, pause café, apéritif, buffet dînatoire et soirée, petit déjeuner, déjeuner et pause café), une chambre individuelle pour la nuit du 7 au 8 décembre, 5 RDV qualifiés, un mini stand (uniquement pour la catégorie "Entreprise").*

*L'inscription d'un participant supplémentaire comprend les repas des 2 journées (déjeuner des partenaires, pause café, apéritif, buffet dînatoire et soirée, petit déjeuner, déjeuner et pause café), une chambre individuelle pour la nuit du 7 au 8 décembre.*

Pack visibilité

# POUR UNE VISIBILITÉ MAXIMALE

Réservé à seulement 15 partenaires, 1 seul par métier (exclusivité)  
Déjà 7 partenaires premium engagés > il reste donc 8 packs premium disponibles.

## Les avantages du pack premium :

- Intervention de 3 minutes devant l'ensemble des participants
- Un pack de 4 RDV qualifiés en plus des 5 prévus
- Emplacement premium pour votre mini stand
- Page entière de publicité sur l'annuaire de l'évènement
- Distribution de votre plaquette ou flyer à l'ensemble des participants
- Vidéo interview 1'30 minutes + montage + diffusion LinkedIn sur notre page
- Visibilité sur écran géant pendant l'évènement
- Post linkedin spécifique avant l'évènement
- Mise en avant sur notre site internet
- Priorité pour le pack premium pour le Congrès 2027

Si vous êtes intéressés par ce statut de **PARTENAIRE PREMIUM**, alors prenez contact avec la Piscine de Demain.



# COMMENT SE RENDRE AU NOVOTEL PARIS CENTRE TOUR EIFFEL \*\*\*\*



## EN VOITURE

- |                                  |   |  |
|----------------------------------|---|--|
| Depuis l'A1 (Lille / Roissy-CDG) | → | Rejoindre le peripherique parisien puis prendre la sortie Porte de Passy ou Porte de Saint-Cloud en direction du 15e arrondissement. |
| Depuis l'A6 (Lyon)               | → | Suivre Paris Centre, rejoindre le peripherique puis prendre la sortie Porte de Sevres  |
| Depuis l'A10 (Bordeaux) :        | → | Rejoindre l'A6 puis suivre Paris Centre et le 15e arrondissement.  |
| Depuis l'A13 (Normandie) :       | → | Suivre Paris Centre puis direction Tour Eiffel / Beaugrenelle.   |

## EN AVION

- |  |   |   |
|--|---|---|
| DEPUIS L'AEROPORT ROISSY CHARLES-DE-GAULLE (CDG) | → | - RER B jusqu'a paris, puis correspondance métro (lignes 6 ou 10).  |
| DEPUIS L'AEROPORT D'ORLY (ORY)                   | → | Métro 14 ou orlyval + rer, puis correspondance metro (lignes 6 ou 10).<br>Taxi ou vtc : environ 25 a 40 minutes selon la circulation. |
| DEPUIS L'AEROPORT DE BEAUVAIS (BVA)              | → | Navette aeroport jusqu'a paris porte maillot, puis metro ou taxi.   |



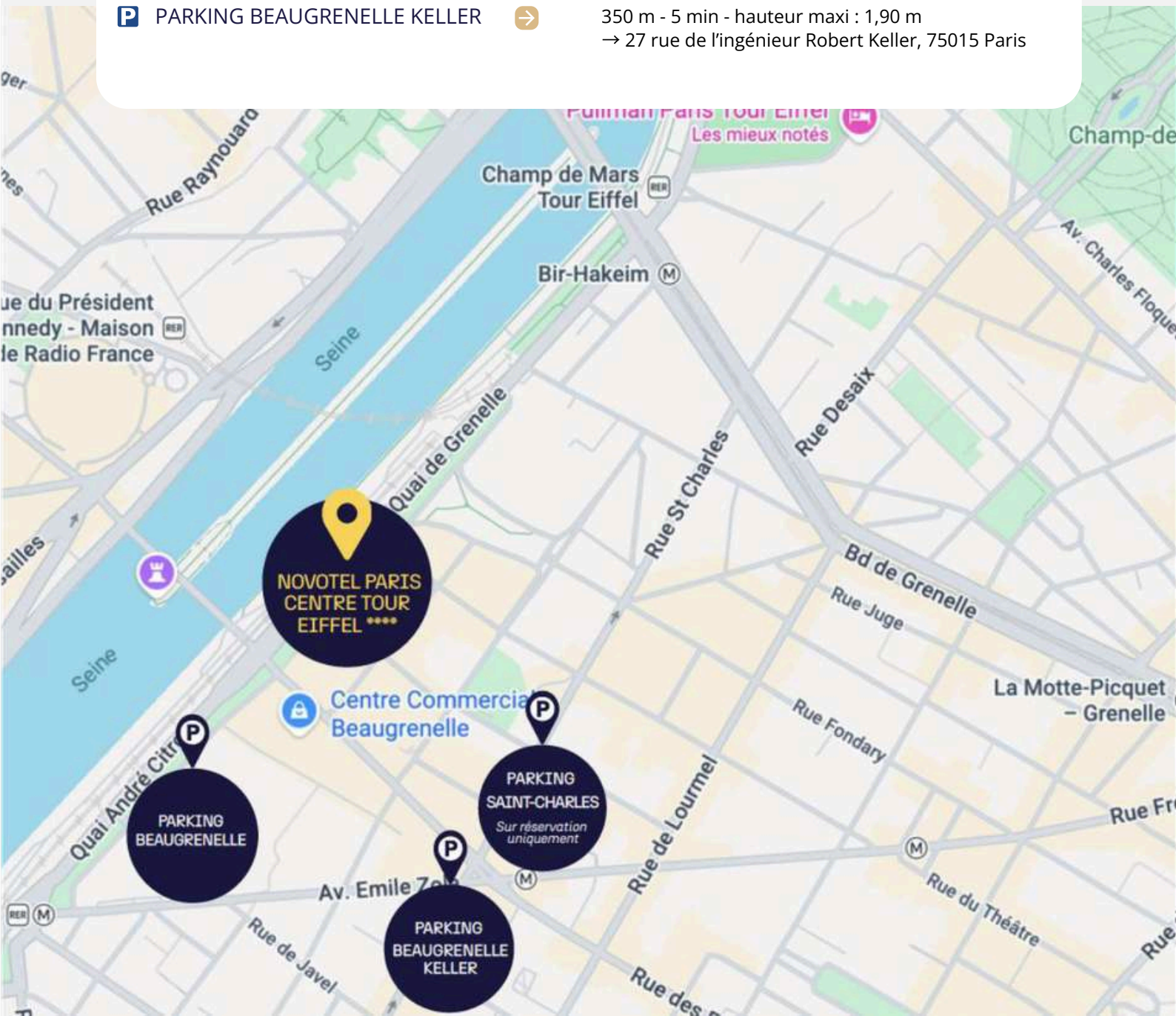
## EN TRAIN

- |   |   |  |
|---|---|--|
| GARE DE LYON / GARE DE L'EST / GARE DU NORD / GARD MONTPARNASSE | → | puis :<br>métro ligne 6 - arrêt Bir Hakeim<br>métro ligne 10 - arrêt Javel André Citroën<br><br>ou<br>taxi / uber - Novotel Paris Centre Tour Eiffel |
|---|---|--|

## PARKING

# SE GARER À PROXIMITÉ

- P** PARKING DE L'HÔTEL → 0 m - hauteur maxi : 1,80 m  
→ 61 quai de Grenelle, 75015 Paris
- P** PARKING BEAUGRENELLE → 200 m - 3 min - hauteur maxi : 1,90 m  
→ 5 quai André Citroën, 75015 Paris
- P** PARKING SAINT-CHARLES → 450 m - 6 min - hauteur maxi : 1,90 m  
→ 72 rue Saint Charles, 75015 Paris
- P** PARKING BEAUGRENELLE KELLER → 350 m - 5 min - hauteur maxi : 1,90 m  
→ 27 rue de l'ingénieur Robert Keller, 75015 Paris



# TROPHÉES DE L'INNOVATION DE LA PISCINE DE DEMAIN

Les Trophées de l'Innovation de la Piscine de Demain sont des distinctions visant à mettre en valeur chaque année les avancées technologiques, écologiques, architecturales et fonctionnelles des professionnels du secteur des piscines publiques.



## Objectifs :

Les Trophées de l'Innovation de la Piscine de Demain sont des distinctions visant à mettre en valeur chaque année les avancées technologiques, écologiques, architecturales et fonctionnelles dans le domaine des piscines publiques. Ces trophées récompensent depuis plus de 10 ans les initiatives qui transforment l'industrie de la piscine publique en apportant des solutions innovantes répondant aux enjeux actuels et à ceux de demain. Ils concernent à la fois des produits, des services et des démarches.

Les innovations sont évaluées selon plusieurs critères, notamment :

- Le caractère novateur du produit, du service, de la démarche ou de la solution
- L'impact environnemental et économique
- La faisabilité et l'applicabilité dans les infrastructures existantes
- L'amélioration de l'expérience des usagers et des gestionnaires
- La réponse pertinente à des besoins identifiés

Les 6 catégories des innovations sont :

- Innovation Produit
- Innovation Service
- Innovation Technique
- Innovation Projet architectural
- Innovation Développement durable
- Innovation Animation

Les 5 prix décernés par un jury de professionnels du secteur sont :

- 1er prix
- 2ème prix
- 3ème prix
- Prix coup de cœur du jury
- Mention spéciale du jury

**Pour candidater aux trophées des  
bonnes pratiques 2026 et faire  
connaître votre initiative au marché  
rendez-vous sur le site**

# LAURÉATS DE L'ÉDITION 2025

A l'occasion du 32ème Colloque National de la Piscine de Demain à Valence, la 9ème édition des Trophées de l'innovation a récompensé les produits et solutions les plus innovantes de l'année. Parmi les dossiers déposés, découvrez les lauréats de cette édition.

Et pour découvrir les fiches détaillées ainsi que toutes les innovations dévoilées, n'hésitez pas à visiter notre site !

<https://www.lapiscinededemain.com/trophees-innovation>



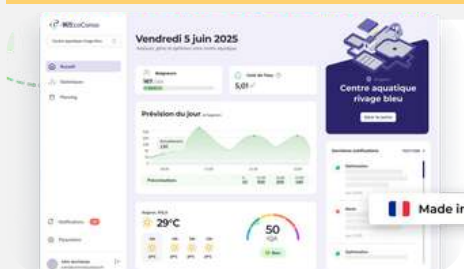
1ER PRIX

ONSEN

## ONSEN - GEYSER : LE PÉDILUVE SANS EAU

Cette innovation remplace les pédiluves traditionnels par un système sans eau, plus efficace, plus économique et respectueux de l'environnement. Grâce à une technologie de nébulisation, Geysler garantit un traitement hygiénique des pieds sans immersion, en utilisant une solution désinfectante, diffusée au-dessus d'un tapis à usage pieds nus.

<https://www.onsen-sas.com>



2ÈME PRIX

HEITZ SYSTEM

## HI!ECOCONSO : GESTION ÉNERGÉTIQUE INTELLIGENTE

Une solution prédictive qui régule en temps réel les équipements techniques de vos bâtiments pour réduire durablement vos consommations et atteindre les objectifs du décret tertiaire. L'IA de Hi!EcoConso anticipe les pics d'usage et adapte automatiquement les paramètres de fonctionnement de vos installations pour maximiser l'efficacité énergétique.

<https://hiecoconso.com>



3ÈME PRIX

CESAM

## CESAM - BAIGNADE NATURELLE EN EAU FILTRÉE

La baignade en eau naturelle est une solution novatrice, durable, modulable et écologique qui s'intègre harmonieusement dans les milieux lacustres, fluviaux ou urbains. Basées sur une structure flottante modulaire composée de pontons, de bassins (avec parois et fond) et d'un procédé de filtration naturelle breveté, l'eau est filtrée sans usage de produits chimiques assurant une baignade sécurisée et une bonne qualité d'eau.

<https://cesam-group.com/baignade-natu>



PRIX COUP DE CŒUR DU JURY O.S. GAMES

## O.S. GAMES - LE SPLASH LAB

Pensé pour favoriser l'apprentissage de l'aisance aquatique, ce dispositif crée un espace sécurisé et ludique de 40 m<sup>2</sup> propice à la découverte autonome du milieu aquatique. Sa conception repose sur un module principal, la S-Base, auquel viennent s'ajouter différents modules complémentaires. Le Splash Lab transforme le bassin en un véritable terrain d'exploration éducatif : sécurisé, modulaire, rapide à installer.

<https://www.osgames.fr>



MENTION SPÉCIALE

EVERBLUE

## EVERBLUE - APOLLO MAX

La couverture thermique Apollo Max dispose de performances d'isolation inégalées, réduisant significativement les besoins en chauffage et par voie de conséquence la facture énergétique. La couverture thermique Apollo Max dispose de performances d'isolation inégalées, réduisant significativement les besoins en chauffage et par voie de conséquence la facture énergétique.

<https://www.apollo-max.fr>

# LES PARTENAIRES



LA PISCINE  
DE DEMAIN



# CONGRÈS DE LA PISCINE PUBLIQUE

ÉDITION 2026

Pour plus d'informations ou pour vous inscrire,  
n'hésitez pas à nous contacter :

[CONTACT@LAPISCINEDEDEMAIN.COM](mailto:CONTACT@LAPISCINEDEDEMAIN.COM)

...ou à vous rendre sur notre site internet :

[WWW.LAPISCINEDEDEMAIN.COM](http://WWW.LAPISCINEDEDEMAIN.COM)



LA PISCINE  
DE DEMAIN

LE RENDEZ-VOUS ESSENTIEL DES PROFESSIONNELS DU SECTEUR