

MODELL	OEKOBOILER 04 350 LITER
BESCHREIBUNG	V4A Edelstahl Wärmepumpenboiler
Eingangsleistung WP-Aggregat	Wärmepumpe 1.2 kW
Gesamtanschlussleistung	3.0 kW
Stromversorgung/Anschlusskabel mit Stecker	230 V/50 Hz – 13 A / 3 x 1.5 mm ²
Kompressor	Panasonic / Rotary
Notheizstab (Elektroeinsetzung)	1.2 kW
Maximale Wassertemperatur	70 °C
Maximale Wassertemperatur WP	55 °C
Kältemittel (nicht meldepflichtig)	R32 / 950 g
Leistungskoeffizient COP nach EN 16147	Wärmepumpe 5,14
Lärmpegel	55 dB
WASSERTANK AUS EDELSTAHL	
Material Wassertank	Edelstahl SUS 316 / V4A
Isolationsdicke PU	50 mm
Druckleistung	0.7 MPa
Maximaldruck	1.2 MPa
HEIZLEISTUNG UND KONDENSATOREN	
Kondensatormaterial	Edelstahl SUS 316 / V4A
Zusatzregister / Solarregister	-
LÜFTUNGSSYSTEM INFORMATION	
Luftkanalgröße	Ø202 mm (reduzierbar auf 200 mm)
Luftvolumenstrom	750 m ³ /h / 6.63 m/s / 61.5 Pa.
WEITERE TECHNISCHE ANGABEN	
Arbeitsbereich mit Elektroeinsetzungunterstützung	>-15 °C
Arbeitsbereich ohne Elektroeinsetzungunterstützung	>0 °C
Legionellenschaltung	14 täglich – automatisch hinterlegt
Korrosionsschutz	Elektrische Anode und Magnesium Anode (backup)
Höhe Temperatursensor im Wassertank	972 mm
Gewicht	125 kg

Passendes Zubehör zum abgebildeten Modell

Schalungsbogen

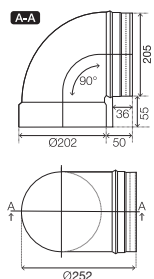
- In SAFE Ausführung
- Verzinkt

Art.-Nr. 200
070

Ø202 mm

Reduziert 202 > 200 mm

Bohrung für Wanddurchführung 210 mm



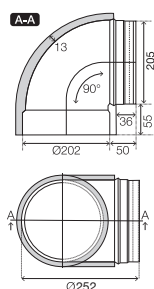
- In SAFE Ausführung
- Mit Armaflex vorisoliert, 13 mm

Art.-Nr. 200
260

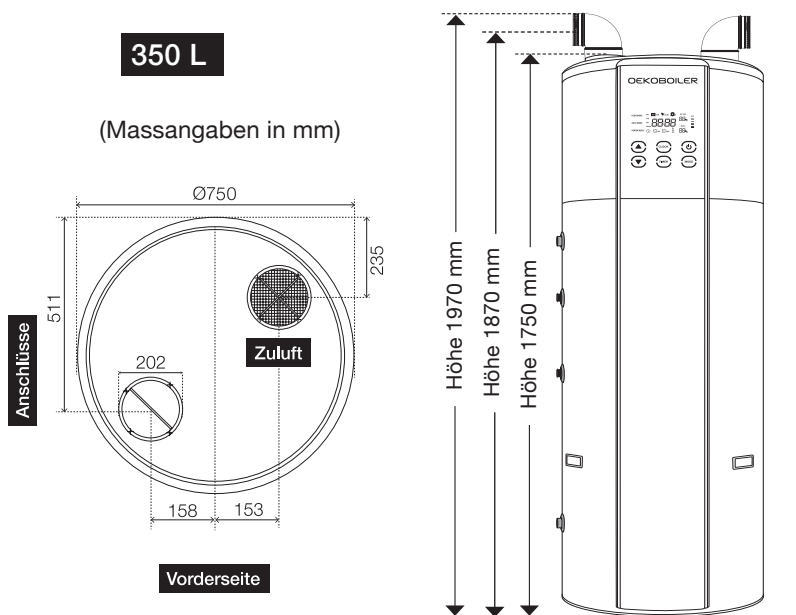
Ø202 mm

Reduziert 202 > 200 mm

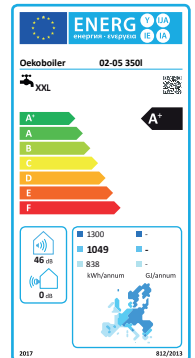
Bohrung für Wanddurchführung 230 mm



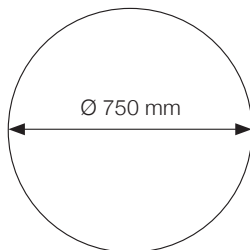
350 L
(Massangaben in mm)



Modell	Art.-Nr.	COP nach EN 16147	Elektrische Anode	Magnesium-Backup-Anode	Tankmaterial	Zusatzregister	Direktventilation
OEKOBOILER 04 / 350 L	488 350 004	COP 5,14	✓	✓	V4A		
OEKOBOILER 04 PVE / 350 L	488 350 004 PVE	mit Anschluss für externen Elektro-Einsatz					



Frontansicht



Grundriss

