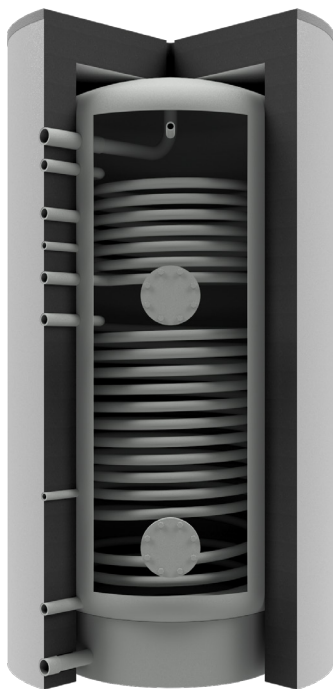


CWS2 - Datenblatt



Edelstahl Warmwasserspeicher (V4a) mit zwei Wärmetauschern

Warmwasserspeicher

- Material: Edelstahl 1.4404/1.4571 (V4a)
- Betriebsüberdruck: bis Type 1200 EU 1,0 MPa, Schweiz 0,6 MPa
ab Type 1500 0,6 MPa
- Vollbadgebeizt und passiviert
- Betriebstemperatur: 95° C
- 2 Stk. Bogenrohre für Warmwasser und Kaltwasser
- 2 Stk. Anschlüsse für Beladung

Glattrohrwärmetauscher (GWT)

- Material: Edelstahl (V4a)
- aus 1" Glattrohr gefertigt
- Betriebsüberdruck 1,0 MPa, Prüfüberdruck 1,3 MPa

Isolation

- Type 300 – 500: 100 mm HeatBlocker-Isolation mit Polystyrolmantel silbergrau
- Type 600 – 1200: 130 mm HeatBlocker-Isolation mit Polystyrolmantel silbergrau
- Type 1500 – 2000: 160 mm HeatBlocker-Isolation mit Polystyrolmantel silbergrau

Type	CWS2/300		CWS2/400		CWS2/500		CWS2/600		CWS2/800		CWS2/1000		CWS2/1200		CWS2/1500		CWS2/2000	
Inhalt	277 l		388 l		464 l		546 l		738 l		954 l		1163 l		1399 l		1951 l	
Ø roh/isoliert	500	702	600	802	600	802	650	912	750	1012	850	1112	900	1162	1000	1322	1200	1522
Höhe/isoliert	1600	1715	1640	1755	1890	2005	1910	2055	1970	2100	1970	2115	2090	2235	2090	2250	2110	2270
Kippmass	1635		1681		1928		1951		2017		2031		2154		2128		2167	
e.NLV⁽¹⁾ oben/unten	125	222	195	329	209	398	267	475	310	608	395	820	526	981	653	1134	950	1599
Bereitschaftsvolumen	68	179	95	250	123	317	143	358	184	527	244	681	269	758	358	917	412	1286
GWT unten/oben	9,9	7,1	9,9	7,1	12,7	7,1	12,8	8,5	17,0	9,9	19,9	9,9	19,9	17,0	22,7	17,0	25,6	19,9
GWT Inhalt	1,4 m ²	1,0 m ²	1,4 m ²	1,0 m ²	1,8 m ²	1,0 m ²	1,8 m ²	1,2 m ²	2,4 m ²	1,4 m ²	2,8 m ²	1,4 m ²	2,8 m ²	2,4 m ²	3,2 m ²	2,4 m ²	3,6 m ²	2,8 m ²
Einbaulänge	500		600		600		650		750		850		900		1000		1200	
EU-WHV⁽²⁾	57,6 W ◀ B		71,0 W ◀ B		80,8 W ◀ B		90,4 W ≙ C		101,4 W ≙ C		117,6 W ≙ C		111,4 W ≙ B		127,0 W ≙ C		151,2 W ≙ C	
Gewicht	108 kg		129 kg		145 kg		167 kg		203 kg		238 kg		265 kg		305 kg		396 kg	
Anschlusshöhen und -dimensionen																		
Kaltwasser	70	1½"	70	1½"	70	1½"	70	1½"	70	1½"	70	1½"	70	1½"	70	1½"	80	2"
GWT unten RL	195	1"	215	1"	215	1"	225	1"	255	1"	250	1"	265	1"	280	1"	350	1"
Flansch unten	415	Ø180	415	Ø180	415	Ø180	410	Ø180	515	Ø180	460	Ø180	475	Ø240	560	Ø240	600	Ø240
Fühler unten	500	½"	500	½"	600	½"	600	½"	600	½"	600	½"	600	½"	650	½"	550	½"
GWT unten VL	855	1"	840	1"	990	1"	950	1"	1110	1"	1150	1"	1110	1"	1080	1"	990	1"
Flansch oben	--		900	Ø180	1100	Ø180	1050	Ø180	1200	Ø180	1220	Ø180	1200	Ø180	1180	Ø180	1180	Ø180
E-Heizung	920	1½"	--		--		--		--		--		--		--		--	
GWT oben RL	980	1"	960	1"	1200	1"	1160	1"	1290	1"	1280	1"	1280	1"	1270	1"	1280	1"
Fühler oben	1080	½"	1060	½"	1300	½"	1260	½"	1390	½"	1380	½"	1380	½"	1370	½"	1380	½"
Zirkulation	1180	¾"	1160	¾"	1400	1"	1360	1"	1490	1"	1480	1"	1480	1"	1470	1"	1480	1"
GWT oben VL	1345	1"	1350	1"	1600	1"	1560	1"	1630	1"	1630	1"	1730	1"	1670	1"	1650	1"
Warmwasser	1435	1½"	1450	1½"	1700	1½"	1680	1½"	1730	1½"	1720	1½"	1830	1½"	1770	1½"	1750	2"
Thermometer	1435	½"	1450	½"	1700	½"	1680	½"	1730	½"	1720	½"	1830	½"	1770	½"	1750	½"
Entlüftung	1600	1"	1640	1"	1890	1"	1910	1"	1970	1"	1970	1"	2090	1"	2090	1"	2110	1"

◀ Energieeffizienzklasse ≙ entspricht Energieeffizienzklasse ⁽¹⁾ elektrisches Nachladevolumen ⁽²⁾ Warmhalteverlust in W/h (EU)

Leistungsdaten Glattröhrwärmetauscher

Speicher	Register Heizfläche m ²	Kessel		WW-Leistung TWW = 45 °C					WW-Leistungen TWW = 60 °C				
		Vorlauf	Rücklauf	Heizwasser		Spitzenleistung	Dauerleistung TKW = 10 °C		Heizwasser		Spitzenleistung	Dauerleistung TKW = 10 °C	
				primär	Δ p		l/h	kW	primär	Δ p		l/10 min*	l/h
		°C	°C	m ³ /h	kPa	l/10 min*	l/h	kW	m ³ /h	kPa	l/10 min*	l/h	kW
CWS 2 300	1,0 oben	50	40	0,5	0,24	92	135	5,5	-	-	-	-	-
		60	50	1,4	1,4		393	16	-	-	-	-	-
		70	60	2,3	3,4		663	27	1,4	1,5	92	293	17
		80	70	3,4	6,6		958	39	2,6	4,4	92	533	31
	1,4 unten	50	40	0,8	0,77	203	226	9,2	-	-	-	-	-
		60	50	2,1	4,1		589	24	-	-	-	-	-
		70	60	3,5	9,9		983	40	2,2	4,7	203	447	26
		80	70	5	18,7		1425	58	3,9	12	203	774	45
CWS 2 400	1,0 oben	50	40	0,5	0,24	149	135	5,5	-	-	-	-	-
		60	50	1,4	1,4		393	16	-	-	-	-	-
		70	60	2,3	3,4		663	27	1,4	1,5	149	293	17
		80	70	3,4	6,6		958	39	2,6	4,4	149	533	31
	1,4 unten	50	40	0,8	0,77	304	226	9,2	-	-	-	-	-
		60	50	2,1	4,1		589	24	-	-	-	-	-
		70	60	3,5	9,9		983	40	2,2	4,7	304	447	26
		80	70	5	18,7		1425	58	3,9	12	304	774	45
CWS 2 500	1,0 oben	50	40	0,5	0,24	152	135	5,5	-	-	-	-	-
		60	50	1,4	1,4		393	16	-	-	-	-	-
		70	60	2,3	3,4		663	27	1,4	1,5	152	293	17
		80	70	3,4	6,6		958	39	2,6	4,4	152	533	31
	1,8 unten	50	40	1,1	1,85	345	315	12,8	-	-	-	-	-
		60	50	2,8	9		786	32	-	-	-	-	-
		70	60	4,4	19,8		1265	51,5	3	10,1	345	594	34,5
		80	65	4	16,5		1695	69	3	10,1	345	895	52
CWS 2 600	1,2 oben	50	40	0,6	0,38	197	172	7	-	-	-	-	-
		60	50	1,7	2,6		492	20	-	-	-	-	-
		70	60	2,9	6,3		835	34	1,8	2,6	197	361	21
		80	70	4,2	11,7		1204	49	3,3	7,6	197	654	38
	1,8 unten	50	40	1,1	1,85	411	315	12,8	-	-	-	-	-
		60	50	2,8	9		786	32	-	-	-	-	-
		70	60	4,4	19,8		1265	51,5	3	10,1	411	594	34,5
		80	65	4	16,5		1695	69	3	10,1	411	895	52
CWS 2 800	1,4 oben	50	40	0,8	0,72	229	221	9	-	-	-	-	-
		60	50	2,1	4,1		589	24	-	-	-	-	-
		70	60	3,5	9,9		983	40	2,2	4,6	229	447	26
		80	70	5	18,7		1425	58	3,9	12	229	774	45
	2,4 unten	50	40	1,6	4,5	573	442	18	-	-	-	-	-
		60	50	3,6	19,5		1032	42	-	-	-	-	-
		70	55	3,6	19		1548	63	2,3	8,5	573	688	40
		80	65	4,3	25,2		1842	75	3,8	19,5	573	1118	65
CWS 2 1000	1,4 oben	50	40	0,8	0,72	297	221	9	-	-	-	-	-
		60	50	2,1	4,1		589	24	-	-	-	-	-
		70	60	3,5	9,9		983	40	2,2	4,6	297	447	26
		80	70	5	18,7		1425	58	3,9	12	297	774	45
	2,8 unten	50	40	1,6	4,5	733	442	18	-	-	-	-	-
		60	50	3,6	19,5		1032	42	-	-	-	-	-
		70	55	3,6	19		1548	63	2,3	8,5	733	688	40
		80	65	4,3	25,2		1842	75	3,8	19,5	733	1118	65
CWS 2 1200	2,4 oben	50	40	1,5	4	407	417	17	-	-	-	-	-
		60	50	2,3	18,6		1032	42	-	-	-	-	-
		70	60	4,3	18,1		1228	50	3,8	19	407	757	44
		80	70	5	18,7		1425	58	4,5	18,6	407	911	53
	2,8 unten	50	40	1,6	4,5	896	442	18	-	-	-	-	-
		60	50	3,6	19,5		1032	42	-	-	-	-	-
		70	55	3,6	19		1548	63	2,3	8,5	896	688	40
		80	65	4,3	25,2		1842	75	3,8	19,5	896	1118	65
CWS 2 1500	2,4 oben	50	40	1,5	4	505	417	17	-	-	-	-	-
		60	50	2,3	18,6		1032	42	-	-	-	-	-
		70	60	4,3	18,1		1228	50	3,8	19	505	757	44
		80	70	5	18,7		1425	58	4,5	18,6	505	911	53
	3,2 unten	50	40	2,2	11	1064	623	25,4	-	-	-	-	-
		60	50	3,6	19,9		1044	42,5	-	-	-	-	-
		70	50	3,2	19,8		1793	73	1,9	8,3	1064	774	45
		80	60	3,9	28		2211	90	3,5	22,6	1064	1377	80
CWS 2 2000	2,8 oben	50	40	1,8	6,6	725	516	21	-	-	-	-	-
		60	50	3,6	18,3		1032	42	-	-	-	-	-
		70	60	4,3	18,1		1228	50	3,7	18	725	739	43
		80	70	5	18,6		1425	58	4,5	18,1	725	894	52
	3,6 unten dg.	50	40	2,5	15,5	1655	712	29	-	-	-	-	-
		60	45	3,3	24,5		1400	57	-	-	-	-	-
		70	50	3,7	29		2088	85	2	9,5	1655	774	45
		80	60	3,8	30		2165	88	3,8	30	1655	1513	88

*berechnet auf den oberen Fühler

Leistungsdaten sind ermittelte Werte bei entsprechenden Voraussetzungen und können in der Praxis abweichen · Projektbezogene Daten auf Anfrage erhältlich technische Änderungen vorbehalten · Angaben ohne Gewähr