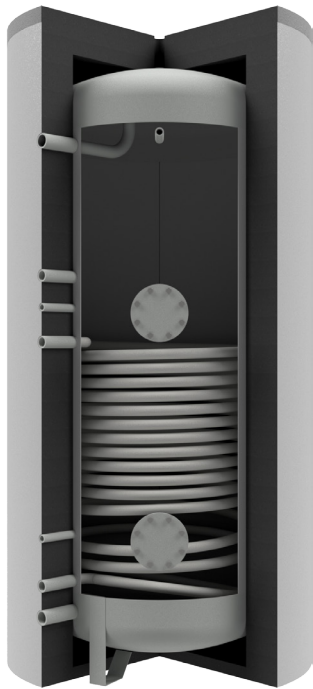


EWS1 - Datenblatt



SVGW zertifiziert nach EN 60335
Nr.0604-5073

Emaillierte Warmwasserspeicher mit einem Wärmetauscher

Warmwasserspeicher

- hochwertige Emaillierung nach DIN 4753 Teil 3
- Betriebsüberdruck: EU 1,0 MPa; Schweiz 0,6 MPa
- Prüfüberdruck: EU 1,3 MPa; Schweiz 1,2 MPa
- Betriebstemperatur: 95° C

Glattrohrwärmetauscher (GWT)

- Material: S235JR
- aus 1" Glattrohr gefertigt
- Betriebsüberdruck: 1,0 MPa
- Prüfüberdruck: 1,3 MPa
- Betriebstemperatur: 95° C

Inklusive

- Schutzanode
- Thermometer
- bis 500 Liter: Fühlertauchrohre mit Halteklammern

Isolation

- Type 300 – 600: 75 mm fix geschäumt mit Skai-Mantel silbergrau
- Type 750 – 1250: 130 mm HeatBlocker-Isolation mit Polystyrolmantel silbergrau
- Type 1500 – 2000: 160 mm HeatBlocker-Isolation mit Polystyrolmantel silbergrau

Type	EWS1/300		EWS1/400		EWS1/500		EWS1/600		EWS1/750		EWS1/1000		EWS1/1500		EWS1/2000	
Inhalt	299 l		392 l		500 l		562 l		750 l		874 l		1375 l		1912 l	
Ø roh/isoliert	-	650	-	750	-	750	-	800	790	1052	790	1052	1000	1322	1100	1422
Höhe/isoliert	-	1870	-	1700	-	1960	-	2020	1770	1900	2020	2150	2050	2210	2350	2510
Kippmass	1980		1858		2099		2173		1804		2052		2088		2394	
e.NLV ⁽¹⁾ oben	385		166		202		251		312		345		502		851	
e.NLV ⁽¹⁾ unten	516		220		437		446		548		688		1033		1546	
Bereitschaftsvolumen	155		181		208		137		476		500		847		1151	
Einbaulänge	500		600		600		650		790		790		1000		1100	
GWT	1,6 m ²		1,9 m ²		2,2 m ²		2,5 m ²		2,7 m ²		3,5 m ²		3,6 m ²		4,3 m ²	
GWT Inhalt	11,3 l		13,4 l		15,5 l		17,7 l		19,1 l		24,7 l		25,5 l		30,4 l	
EU-WHV ⁽²⁾	64,9 W B		72,0 W B		81,6 W B		85,3 W B		99,2 W C		104,4 W C		122,8 W C		161,4 W C	
Gewicht	145 kg		131 kg		143 kg		144 kg		215 kg		299 kg		392 kg		466 kg	
Anschlusshöhen und -dimensionen																
Kaltwasser	67	1"	79	1"	80	1"	280	1¼"	220	1¼"	220	1¼"	315	1½"	260	1½"
GWT-RL	230	1"	220	1"	220	1"	370	1"	320	1"	320	1"	435	1"	400	1"
Flansch unten	400	Ø180	325	Ø180	330	Ø180	505	Ø180	510	Ø180	470	Ø180	575	Ø240	580	Ø290
Fühler unten	400	Ø21	360	Ø21	360	Ø21	505	½"	510	½"	470	½"	665	½"	650	½"
GWT-VL	1000	1"	865	1"	990	1"	1030	1"	920	1"	1090	1"	1185	1"	1220	1"
Flansch oben	1080	Ø180	935	Ø180	1090	Ø180	1105	Ø180	1000	Ø180	1180	Ø180	1260	Ø180	1320	Ø180
Fühler oben	870	Ø21	740	Ø21	810	Ø21	--	--	1150	½"	1200	½"	1300	½"	1400	½"
Zirkulation	1180	¾"	1110	¾"	1270	¾"	1400	¾"	1260	1"	1300	1"	1450	1"	1520	1"
Warmwasser	1723	1"	1540	1"	1800	1"	1680	1¼"	1475	1¼"	1725	1¼"	1690	1½"	1990	1½"
Thermometer	1530	½"	1385	½"	1650	½"	1680	½"	1475	½"	1725	½"	1690	½"	1990	½"
Anode 1	1770	1¼"	1600	1¼"	250	1¼"	505	1¼"	510	1¼"	470	1¼"	2050	1¼"	2350	1¼"
Anode 2	--	--	--	--	1860	1¼"	1920	1¼"	1770	1¼"	2020	1¼"	2050	1¼"	2350	1¼"

B Energieeffizienzklasse \triangleq entspricht Energieeffizienzklasse ⁽¹⁾ elektrisches Nachladevolumen ⁽²⁾ Warmhalteverlust in W/h (EU) ⁽³⁾ Anode verbaut

Leistungsdaten Glattröhrwärmetauscher

Speicher	Register Heizfläche m ²	Kessel		WW-Leistung TWW = 45 °C					WW-Leistungen TWW = 60 °C				
				Heizwasser		Spitzenleistung	Dauerleistung TKW = 10 °C		Heizwasser		Spitzenleistung	Dauerleistung TKW = 10 °C	
		Vorlauf	Rücklauf	primär	Δ p		l/10 min*	l/h	kW	primär		Δ p	l/10 min*
		°C	°C	m ³ /h	kPa	m ³ /h				kPa			
EWS 1 300	1,6	50	40	0,86	0,98	162	245	10	-	-	-	-	-
		60	50	2,15	4,9		614	25	-	-	-	-	-
		70	60	3,6	12,1		1032	40	2,24	5,3	162	516	26
		80	70	4,8	19,9		1376	56	3,96	15,4	162	825	46
EWS 1 400	1,9	50	40	1	1,6	221	295	12	-	-	-	-	-
		60	50	2,58	9,5		786	30	-	-	-	-	-
		70	60	4,13	19		1228	48	2,75	9,3	221	585	32
		80	70	6,02	37		1400	70	4,47	20,1	221	895	52
EWS 1 500	2,2	50	40	1,29	2,8	274	368	15	-	-	-	-	-
		60	50	3,1	14		909	36	-	-	-	-	-
		70	60	4,73	27,5		1351	55	3,44	15,8	274	688	40
		80	70	4,82	18,3		1376	56	3,9	23,7	274	1170	68
EWS 1 600	2,5	50	40	1,55	4,6	278	442	18	-	-	-	-	-
		60	50	3,44	18,5		982	40	-	-	-	-	-
		70	60	3,33	17,4		1229	58	2,3	9,7	278	688	40
		80	70	4,87	33,7		2088	85	3,62	19,2	278	1084	63
EWS 1 750	2,7	50	40	1,63	5,3	239	467	19	-	-	-	-	-
		60	50	3,61	19,7		1032	42	-	-	-	-	-
		70	60	3,55	20,9		1523	62	3,7	19,3	239	740	43
		80	70	5,16	39,5		2211	90	3,9	23,7	239	1169	68
EWS 1 1000	3,5	50	40	2,15	11,6	336	615	35	-	-	-	-	-
		60	50	2,87	19,4		1228	50	-	-	-	-	-
		70	60	3,1	21,3		1769	72	2,98	19,7	336	895	52
		80	70	4,52	39,9		2580	105	3,44	24,8	336	1370	80
EWS 1 1500	3,6	50	40	2,32	13,5	471	664	27	-	-	-	-	-
		60	50	2,87	19,4		1228	50	-	-	-	-	-
		70	60	3,14	22,1		1793	73	3,7	19,3	471	740	43
		80	70	3,45	26		2457	100	2,41	13,2	471	1204	70
EWS 1 2000	4,3	50	40	2,67	19,6	775	762	31	-	-	-	-	-
		60	50	3,44	31,8		1474	60	-	-	-	-	-
		70	60	4,3	19,6		1229	50	2,37	16	775	946	55
		80	70	3,78	36,8		2162	88	4,2	43,2	775	1685	98

*berechnet auf den oberen Fühler