



FICHE TECHNIQUE

BOLLARD - Modèle MF



zilux.com



- Jusqu'à 2 500 lumens
- Lentille conforme aux normes Ciel étoilé
- Accents DEL sur les côtés de la tête et du fût (optionnel)
- Conception de structure de fût en instance de brevet
- Disponible en hauteur de 36" à 48"
- Impression numérique haute définition
- Couche protectrice DuroClear^{MC} avec peu d'entretien (pas de taches, pas de décoloration, facile à nettoyer)
- Fût précâblé – 24 VDC basse tension avec driver intégré facile d'accès
- Plaque d'ancrage sécurisée en aluminium



OPTIONS DE COMMANDE

Modèle	Accents Tête	Module DEL ¹	Texture / couleur Tête	Distribution	Température de couleur	Hauteur	Texture / Couleur Fût	Accents Fût	Driver
MF									DIM
MF - Modèle MF	40K - 4000K	2 500lm, 18W	XXXX - Voir tableau des textures	FII - Lentille affleurante Type II	27K - 2700K	36 - 36po	XXXX - Voir tableau des textures	40K - 4000K	Driver à gradation
	60K - 6000K		CU - Design personnalisé ²	FIII - Lentille affleurante Type III	30K - 3000K	42 - 42po	CU - Design personnalisé ²	60K - 6000K	
	R - Rouge			FV - Lentille affleurante Type V	36K - 3600K	48 - 48po		R - Rouge	
	G - Vert			DII - Lentille dôme Type II	40K - 4000K			G - Vert	
	B - Bleu			DIII - Lentille dôme Type III	50K - 5000K			B - Bleu	
	Y - Jaune			DV - Lentille dôme Type V	57K - 5700K			Y - Jaune	
	GB - Bleu Glacier				65K - 6500K			GB - Bleu Glacier	
	NA - Sans accent							NA - Sans accent	

¹ Valeur nominale du lumen.

² Consulter le fabricant.

■ Option conforme au Ciel étoilé.

NOTES

CONSTRUCTION

Fût conique et tête en aluminium extrudé, panneaux composites en aluminium imprimés numériquement et aluminium moulé. Les composants sont liés chimiquement pour former une structure solide, uniforme et sans joints visibles. Le fût est entièrement précâblé en usine et comporte un tenon à connexion rapide KwikLock^{MC} pour faciliter l'installation et l'entretien.

MODULES D'ÉCLAIRAGE

Modules DEL IP67 à haute efficacité, scellés, intégrant un dissipateur thermique pour optimiser l'évacuation de la chaleur et une lentille résistante aux chocs. Option de deux modèles de lentilles : lentille dôme pour maximiser le rendement ou lentille affleurante pour réduire l'éclairage vers le haut et contrôler l'éblouissement.

ACCENTS DEL

Notre conception unique intègre des accents DEL en option, recouverts d'un diffuseur acrylique imprimé assorti à la finition du luminaire sélectionné. Les accents sont situés aux quatre coins du fût et leur position sur la tête varie selon le modèle. La couleur des accents peut être spécifiée à partir d'une variété d'options.

ÉLECTRICITÉ

Homologuée CETL US pour les emplacements humides et certifiée CSA STDs C22.2 250.0, 206 et conforme à UL STDs 1598. Driver à gradation intégrale de classe II, protégé contre les surtensions, 100-277V 50/60hz, situé à la base et accessible par la trappe d'accès. Le driver à gradation est compatible avec ELV, MLV, 0-10V, 1-10V, PWM et câblé à un potentiomètre en usine. La température de fonctionnement est de -40°C à 70°C / -40°F à 158°F.

FINITION

Aluminium prétraité et revêtu d'une couche d'apprêt, puis imprimé numériquement avec la texture ou le dessin choisi. Consultez l'usine pour l'application de textures personnalisées ou pour l'intégration de logos, d'indications ou d'autres références à votre finition. La surface imprimée est recouverte de notre couche transparente DUROCLEAR, testée conformément aux normes ASTM pour les éléments suivants :



ASTM G155
Résistance aux UV



ASTM D3389
Test d'abrasion



ASTM B117
Résistance au brouillard salin

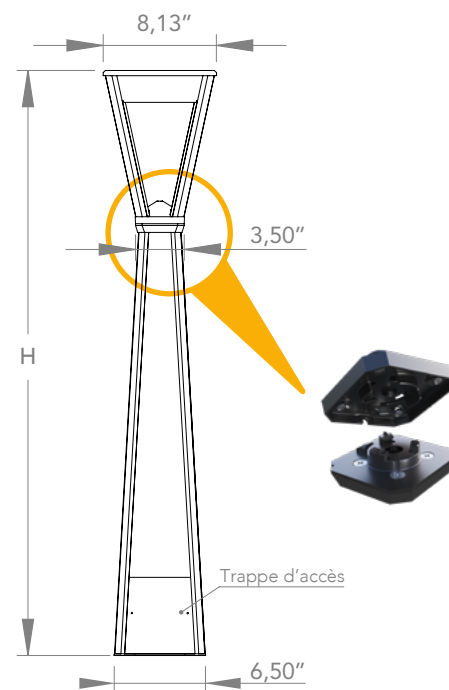


ASTM D6578
Résistance aux graffitis



ASTM D3359-B
Test d'adhésion

DIMENSIONS

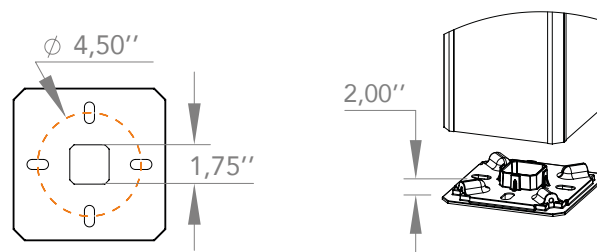


FACILITÉ D'ENTRETIEN

Le driver est accessible par la trappe d'accès située à la base du fût. La trappe d'accès est encastrée, imprimée numériquement pour s'harmoniser avec la finition du fût et sécurisée par des vis antivol. Tous les composants électriques peuvent être réparés sur place.

PLAQUE D'ANCRAGE

La plaque d'ancrage interne est fabriquée en aluminium moulé très résistant. La plaque d'ancrage est fixée directement sur la surface de montage à l'aide du matériel de montage fourni par l'usine.



*Projection recommandée du boulon d'ancrage

GARANTIE



Garantie limitée de 15 ans contre les défauts de fabrication des fûts et des têtes et contre la décoloration excessive de la finition. Les DEL sont garantis 10 ans et les drivers 7 ans. Veuillez vous référer à la section garantie de notre site web pour plus d'informations : [garantie.zilux](#)

BOIS



WD-1



WD-2



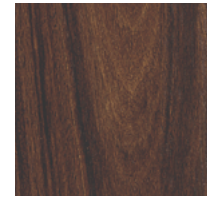
WD-3



WD-4



WD-5



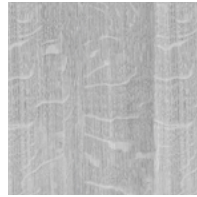
WD-6



WD-7



WD-8



WD-9



WD-10



WD-11



WD-12



WD-13



WD-14



WD-15



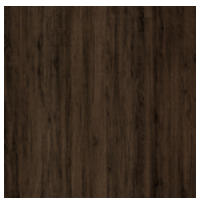
WD-16



WD-17



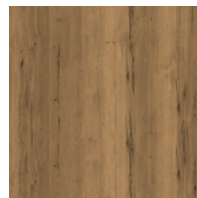
WD-18



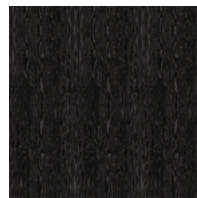
WD-19



WD-20

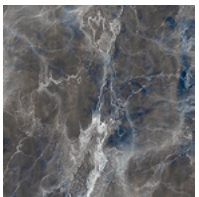


WD-21

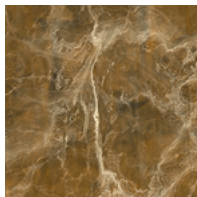


WD-22

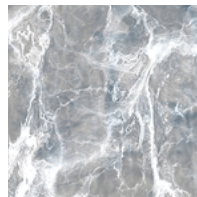
MARBRE



MB-1

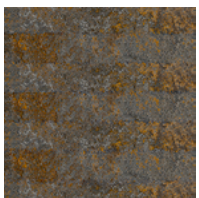


MB-2



MB-3

ROUILLE



RM-1



RM-2

DIAMANT



DM-1

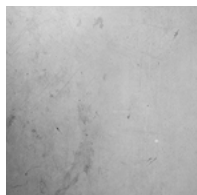


DM-3

CIMENT

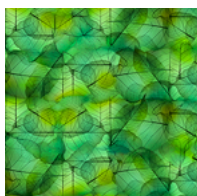


CC-1

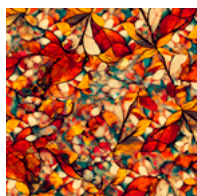


CC-2

VÉGÉTAL



VG-1



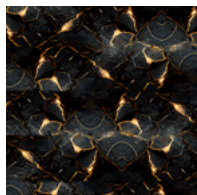
VG-2

PIERRE



ST-1

DIVERS



MISC-1



*Consultez-nous pour concevoir votre nouvelle texture



Textures en ligne