



**TA'IALA MO LE LUMANA'I
MANUIA O SAMOA
TF2026/27 - TF2030/31**



**TA'IALA MO LE LUMANA'I MANUIA O SAMOA
TF2026/27 – TF2030/31**

Apia, 2026

UPU TOMUA

E ia te a'u le agaga fa'agae'etia, e folasia ai le isi Ta'iala mo le Lumana'i Manuia o Samoa, mo le vaitau e lima tausaga, mai le TF2026/27 – TF2030/31.

O le Ta'iala muamua, na ave le fa'atāua i atina'e e toe fa'ama'ite ai le fa'atupula'ia o le tamāoaiga o le atunu'u, i le mae'a ai o le fa'ama'i o le KOVITI, e ala i fa'atinoga i vaega eseese o le tamāoaiga, ma unaia ai le galulue so'oso'o tauau ma le galulue fa'apa'aga. O atina'e fesoasoani na fa'alauteleina ina ia aofia tagatānu'u e lima vaivai ma ma'ale'ale o latou tamāoaiga, fa'amalosia auunaga i nu'u i tua, fa'aaau le fausia o atina'e eseese mo le tamāoaiga, fa'apea ma le puipuiga malu o le si'osi'omaga, aua le soifuuga lautele.



O le ta'iala fou lenei, o lo'o iai le fa'atulagana manino ma maioio, ina ia mafai ona ausia taunu'uga o lo'o fuafuaina, aua le fo'ia o lu'itau tau atina'e. O le 'auga, ina ia fa'aagava'aina nu'u ma alalafaga, fa'atūmauina pūlega lelei, una'ia avanoa tutusa, fa'apea le galulue fa'apa'aga. O le taunu'uga o ia ta'iala, o lo'o fa'avae i aga tausili o le Aiga Samoa, e fa'atāua ai so'otaga ma aga tausili, aemaise le galulue so'oso'o tauau ma le galulue fe'oe'oea'i. O le atina'ega o le atunu'u, o le matāfaioi fai fa'atasi a le Mālo, ma ona tagatānu'u uma mo le manuia lautele. E silisili atu taunu'uga tatou te ausia i le tatou galulue fa'atasi, nai lo'o le fa'atinoga to'atasi a le tatou Mālo. O le tatou matāfaioi e fai fa'atasi, o le galulue fe'oe'oea'i fa'a-le-AIGA. E moni lava, o Samoa o le Aiga Potopoto.

O le fa'amamafa fo'i lea ua ave iai le Va'aiga Taula'i o lenei Ta'iala i le isi lima (5) tausaga, ua fa'apuina:

“O se Samoa e mauā'a lona Fa'avae i le Atua ma lana Aganu'u, e mafai ona ausia se tūlaga mausalī, saogalemū ma manuia mo ona tagatānu'u uma.”

O le sini autū e una'ia ai fa'atinoga uma fa'apa'aga, ina ia ausia le Va'aiga Taula'i ua fa'apuina fa'apea:

“Fa'amausalī le atina'ega o nu'u ma alalafaga, fa'atautaia atina'e mautū ma una'ia pūlega lelei, o avanoa tutusa ma le galulue fa'atasi fa'apa'aga”

E momoli le agaga o le fa'afetai tele i le sao tāua o vaega maoti uma o le tamāoaiga, e aofia ai ma le vaega maoti o pisinisi, o fa'alapotopotoga tūma'oti mo auunaga lautele, fa'apea a tatou pa'aga fesoasoani mai i le tu'ufa'atasia o lenei Ta'iala. E pei ona fa'ailoa, o lenei Ta'iala o lo'o fa'aaau ona atagia ai atina'e e mo'omia lona fa'atinoga, auā le taula'i mo se Samoa manuia, e atia'e fa'atasi.

Ou te tu'uina atu lenei Ta'iala ia Samoa atoa, fa'apea a tatou pa'aga fesoasoani mai, mo le auunaga fai fa'atasi mo se Samoa mausalī.

Hon. Mulipola Anarosa Ale-Molio'o
(SUI PALEMIA MA LE MINISITĀ O TUPE)

FA'ASOLOGA O MATĀUPU

UPU TOMUA.....	i
VA'AIGA TAULA'I & SINI AUTŪ	1
FA'ATOMUAGA.....	2
TA'IALA AUTŪ.....	4
TA'IALA AUTŪ 1	5
VAEGA FA'AMUAMUA 1: SOIFUA MĀLŌLŌINA LAUTELE MA LE SOIFUA LELEI.....	7
Taunu'uga ua Fuafuaina 1.1: Lelei 'Ātoatoa Auaunaga Fa'asoifua Mālōlōina mo Tagata Uma	8
Taunu'uga ua Fuafuaina 1.2: Soifua Mālōlōina o Tagatānu'u.....	8
VAEGA FA'AMUAMUA 2: A'OA'OGA MA LE AGANU'U.....	10
Taunu'uga ua Fuafuaina 2.1: Avanoa Tutusa o Tagata Uma i A'oga ma A'oa'oga.....	11
Taunu'uga ua Fuafuaina 2.2: Fa'alauteleina Matāupu ma A'oa'oga Talafeagai	12
Taunu'uga ua Fuafuaina 2.3: Teumaluina o Tu ma Aga Fa'aleaganu'u	12
TA'IALA AUTŪ 2	14
VAEGA FA'AMUAMUA 3: MAUTŪ LE TULAGA O LE TAMĀO'AIGA	16
Taunu'uga ua Fuafuaina 3.1: Fa'amausalī le Tulaga Lelei o le Tamāo'aiga.....	17
Taunu'uga ua Fuafuaina 3.2: Malupuipua le Tulaga tau Tupe mo Fefa'ataua'iga ma Aitalafu ...	17
VAEGA FA'AMUAMUA 4: FA'AAGAVA'AINA O NU'U MA ALALAFAGA MO LE FA'ATAUTAIA O ATINA'E	19
Taunu'uga ua Fuafuaina 4.1: Si'itia le Tamāo'aiga mo Aiga Uma.....	20
Taunu'uga ua Fuafuaina 4.2: Si'itia le Puipuiga ma Fesoasoani mo i Latou e Ma'ale'ale le Tulaga o le Soifuaga.....	20
VAEGA FA'AMUAMUA 5: FA'ATUPULA'IA ATINA'E 'ESE'ESE MO LE VAEGA MAOTI O PISINISI.....	22
Taunu'uga ua Fuafuaina 5.1: Atina'ega Lautele o Pisinisi	23
Taunu'uga ua Fuafuaina 5.2: Si'itia Avanoa Faigaluega fa'apea Oloa ma Auaunaga Tu'uina Atu i Fafo	23
TA'IALA AUTŪ 3	25
VAEGA FA'AMUAMUA 6: AVANOA TUTUSA	27
Taunu'uga ua Fuafuaina 6.1: Puipuiga Malu mo le Saogalēmū o Nu'u ma Alalafaga	28
Taunu'uga ua Fuafuaina 6.2: Avanoa Tutusa i Fesoasoani tau Tūlafono ma Filifiliga Sa'oloto	29
VAEGA FA'AMUAMUA 7: ATINA'EGA O TOMAI MA AGAVA'A O TAGATA FAIGALUEGA UMA	30
Taunu'uga ua Fuafuaina 7.1: Si'itia le Tomai ma Agava'a o Tagata Faigaluega.....	31
Taunu'uga ua Fuafuaina 7.2: Lelei Atoatoa le Fa'atinoga o Auaunaga a le Mālo	31
VAEGA FA'AMUAMUA 8: SO'OTAGA FA'A-VA-O-MĀLO MA TŪLAGA TAU PUIPUIGA	33
Taunu'uga ua Fuafuaina 8.1: Mata'itūina Lelei o Vaega Uma e Fa'aulufale Mai fa'apea Puipuiga Fa'atekonolosi.....	34

Taunu’uga ua Fuafuaina 8.2: Si’itia Faiga Pa’aga Fa’avaomalo fa’apea le Tulaga o le Atunu’u i le Lalolagi	34
TA’IALA AUTŪ 4	36
VAEGA FA’AMUAMUA 9: PUIPUIGA, TOE FA’ALELEIA MA LE FA’ASAOINA O LE SI’OSI’OMAGA	38
Taunu’uga fa’amuamua 9.1: Una’ia se Si’osi’omaga e Mausali ma Gafataulimaina	39
Taunu’uga ua Fuafuaina 9.2: Lelei Tapena le Tali Atu i Fa’alavelave Fa’afuase’i.....	40
VAEGA FA’AMUAMUA 10: SI’ITIA MALOSI’AGA FA’AFUINA	41
Taunu’uga Ua Fuafuaina 10.1: Ia Paleni le Fa’aaogaina o Malosi’aga ‘Ese’ese	42
TA’IALA AUTŪ 5	44
VAEGA FA’AMUAMUA 11: TAUSIA LELEI O ASETA TETELE A LE MĀLO.....	46
Taunu’uga ua Fuafuaina 11.1: Lelei Fa’atino Auaunaga Lautele mo le Atunu’u.....	47
Taunu’uga ua Fuafuaina 11.2: Mausali ma Mautū Atina’e Tetele.....	47
Taunu’uga ua Fuafuaina 11.3: Si’itia Tūlaga tau Fela’ua’iga ma Femālagā’iga	48
VAEGA FA’AMUAMUA 12: ATINA’E METOTIA MA SUIGA FOU FA’ATEKONOLOSI	49
Taunu’uga ua Fuafuaina 12.1: Si’itia Atina’e Fa’atekonolosi ma Iona Fa’aaogaina	50
FESO’OTA’IGA O LE TLMS2 – SAMOA 2040 – FUAFUAGA A LE ITŪLAGI PASEFIKA 2050 – SINI O ATINA’E GAFATAULIMAINA.....	51
FESO’OTA’IGA O LE TLMS1 – TLMS2.....	52

► VA'AIGA TAULA'I & SINI AUTŪ



VA'AIGA TAULA'I

O se Samoa e Maua'a lona Fa'avae i le Atua ma lana Aganu'u, e Mafai ona Ausia se Tūlaga Mausali, Saogalemū ma Manuia mo ona Tagatānu'u Uma.



SINI AUTŪ

Fa'amausali le atina'ega o nu'u ma alalafaga, fa'atautaia atina'e mautū ma una'ia pūlega lelei, o avanoa tutusa ma le galulue fa'atasi fa'apa'aga.

FA'ATOMUAGA

I le amatalia ai o lenei fuafuaga fou, o lo'o fa'amauina le fa'atupulaia o le tamāo'aiga o Samoa mai le fa'aiti'itiga sa iai i le vaitau o a'afiaga o le fa'ama'i o le KOVITI-19. Na toe fa'atupulaia le tamāo'aiga i le TF2021/22 i le 2.3 pasene, ma toe si'itia maualuga ai i le 15.2 pasene i le TF2022/23. Na amata ona toe telegese le si'itia o le tamāo'aiga e tusa ma le 4.8 pasene i le TF2023/24 ma le 4.2 pasene i le TF2024/25. O nei tūlaga i le fa'atupula'ia o le tamāo'aiga na mafua ona o le toe fa'aleleia o vaega ma'oti o tagata tafafao maimoa, o pisinisi, ma le fa'aauuina pea o tupe fa'amomoli mai fafo. I le mae'a ai o le taligāmālō a Samoa i le Fonotaga a Fa'aulu'uluga o Mālo o le Taupulega ia Oketopa 2024, sa si'itia atili ai le igoa ma le tulaga o Samoa i le lalolagi, ma una'ia ai le tosina mai o tupe teufa'afaigaluega fou aemaise o so'otaga fa'avaomālō.

E ui i nei tulaga lelei ua ausia, ae o lo'o feagai pea Samoa ma ni lu'itau tumau e masani ona a'afia ai Atunu'u Laiti Tau Atia'e. O nei lu'itau e aofia ai le mamao ese mai maketi tetele o le lalolagi, le 'uti'uti o oloa gaosi i totonu o le atunu'u ma oloa e auina atu i fafo, atoa ai ma le maualuga o le fa'alagolago i tupe fa'amomoli mai fafo ma fesoasoani pa'aga mo atina'e. O lo'o tūmau pea le tūlaga ma'ale'ale o Samoa i suiga o le tau ma fa'alavelave fa'alēnatura, ae o lo'o alia'e mai fo'i nisi o lu'itau e ono a'afia ai le gafataulimaina o le atina'e o le atunu'u. E aofia i nei lu'itau le lē mautū o le sapolai tau malosi'aga, tūlaga gafatia o atina'e tetele, tulaga e lamatia ai feso'ota'iga fa'atekonolosi, atoa ai ma le 'uti'uti o le 'aufaigaluega. O lu'itau sa maitauina talu ai nei, e pei o le motusia ma le tau fa'asoasoina o le eletise i le amataga o le tausaga 2025, ua manino ai le tāua ma le mana'omia ona fa'aleleia ma fa'amausalī o auunaga ma atina'e autū mo le tautuaina o le atunu'u.

O nei lu'itau i le atina'e o Samoa, o lo'o fa'atonufofau ai le va'aiga taula'i o le Ta'iala mo le Lumanai Manuia o Samoa (TLMS2) mo le TF2026/27 – TF2030/31. O lenei ta'iala ma vaega ua ave iai le fa'amuamua a le Mālo, e taula'i i galuega fai fa'atasi a vaega maoti eseese. Ua faia lea tūlaga ona o nisi o lesona mai le Ta'iala mo le Lumana'i Manuia o Samoa TF2021/22 – TF2025/26 (TLMS1), lea sa ave ai le fa'amuamua ma le fa'amamafa mo le toe fa'aleleia o le tamāo'aiga ma auunaga uma a le Malo i le mae'a ai o le fa'ama'i o le KOVITI-19. E ui sa talafeagai lea fuafuaga i lenā taimi, o le TLMS2 o lo'o fa'ailoa ai le fa'atāua a le Malo, mo se fa'atūlagana manino ma maioio, ina ia lelei le fa'agasologa o galuega uma ma ia ōgatasi ma vaega o le a ave iai le fa'amuamua, ina ia mafai ona ausia ma gafataulimaina taunu'uga o lo'o fuafuaina.

O le TLMS2 ua fa'avaeina i luga o Ta'iala Autū (KSOs) e lima, fa'atasi ai ma Vaega Fa'amuamua (KPAs) e sefululua e tali atu ai i lu'itau pito sili ona ogaoga i le atina'e o Samoa – e aofia ai tūlaga tau pulega, taunu'uga fa'alētonu o a'oa'oga ma le soifua maloloina, le 'uti'uti o itu'āiga atina'e mo le fa'atupula'ia o le tamāo'aiga fa'apea le to'aitiiti o tagata faigaluega. O lu'itau ua ali'ae mai e aofia ai le fa'aogaina o fualaau fa'asaina ma soligātūlāfono e mafua mai ai fa'apea le tūlaga i le lamatia o feso'ota'iga ma fa'amatalaga fa'atekonolosi. O lo'o tumau isi lu'itau e aofia ai fa'afitauli tau malosiaga, tūlaga fa'alētonu o atina'e tetele ma feso'ota'iga, fa'apea le tulaga ma'ale'ale o Samoa i fa'alavelave fa'alēnatura ma isi a'afiaga. O lenei fa'atulagana o lo'o fa'amalosia ai le ōgatasi o galuega fai fa'atasi a Vaega Maoti e tusa lea ma le Fa'ava'a mo le Fa'ata'atiaga o Fuafuaga a le Mālo (National Planning Framework), ma ia mautinoa ai o lo'o feso'ota'i vaega fa'amuamua a le Mālo ma lu'itau o lo'o taula'i i ai taumafaiga, atoa ai ma le fa'aauuina pea o le fa'agasologa o taunu'uga mai le TLMS1.

O vaega ua ave iai le fa'amuamua a le Mālo, o lo'o ōgatasi ma fuafuaga ma taunu'uga fa'avaomalo fa'apea le itūlagi o lo'o aofia ai Samoa. E aofia ai le Ta'iala a le Itūlagi o le Pasefika 2050 (2050 Strategy for the Blue Pacific Continent) fa'apea le Fuafuaga mo Atina'e Gafataulimaina a le Lalolagi 2030 (2030 Agenda for Sustainable Development), ma ua fa'amautūina ai le feso'otaiga o fuafuaga mamao a le Mālo o Samoa ma ana tiute tausi fa'avāomalo. O lo'o atagia i Ta'iala Autu uma nei le naunauta'iga a le Malo ina ia fa'atāuina i ana fuafuaga uma tulaga i le tali atu i suiga o le tau fa'apea auunaga sauo'o ma le amanaia o aiā tatau ma

avanoa tutusa mo tagata uma, e aofia ai ma i latou e iai a'afiaga tūmau o le soifuaga. O nei vaega ua ave iai le fa'amuumua a vaega maoti uma i a latou fuafuaga ma le mata'itūina o galuega fa'atino.

O le fa'avae ma aga tausī o le Aiga Samoa, o le fatu lea o lenei Ta'iala, lea e fa'atāua ai atina'e e mausalī ai le Aiga. O le aganu'u Samoa o le Aiga, o lo'o atagia ai so'otaga vāvālalata o le soifua manuia lautele, o atina'e manuia, o le si'osi'omaga malupuipuia, ma pulega lelei. O taunu'uga o atina'e ma taumafaiga uma, e i'u lava i le manuia o aiga ma nu'u. O Ta'iala Autū e lima o le TLMS2, o lo'o fa'apea ona taula'i i vaega eseese o le Aiga; o aiga mālōlōina ma le a'oa'oina, o aiga e mautū le tamā'o'aiga, o nu'u ma alalafaga saogalēmū ma pulea lelei, o le si'osi'omaga malupuipuia, ma atina'e tetele mausalī e lagolagoina ai le soifua manuia o tagata.

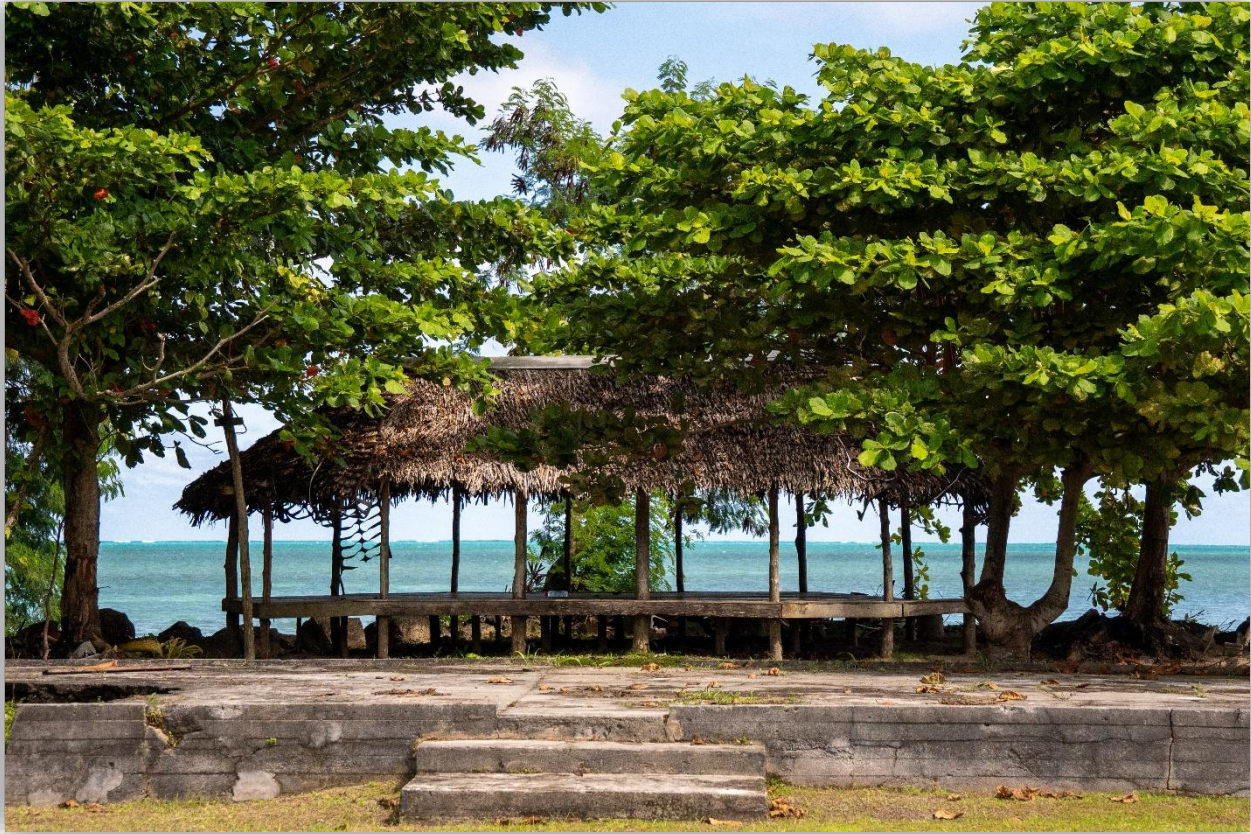
O lenei fa'ata'atiaga, o lo'o manino ai le fa'aaogāina o le fa'avae o le Aiga e fai ma ata fa'ata'ita'i o le fa'atulagana o vaega maoti ta'itasi o lo'o iai i le taimi nei, fa'apea le manino i fuafuaga a le Mālo. O lo'o saga una'ia ai le galulue so'oso'otauau o le Malo ma ana pa'aga uma ina ia mautinoa ma maua'a le soifua manuia o aiga uma, e ala i le tapenaina ma le fa'atūlagaina lelei o atina'e ma faiga fa'avae ma auunaga eseese.

O fa'amaumauga ma fautuaga o le iloiloga o le fa'atinoga o le TLMS1 i ona tausaga muamua e tolu, fa'apea le iloiloga a'o totoe ai le ono masina o lona fa'atinoga, sa fa'avae ai le tu'ufaatasiga o le TLMS2 atoa ai ma fa'atalatalanoaga na fa'atautaia ma vaega maoti ma pa'aga eseese. Ua atagia lea i le fa'ata'atiaga ua iai nei le Ta'iala i ona vaega fa'amuumua, fa'apea le Fa'ava'a mo le Mata'itūina ma le Iloiloga (MEL) o le TLMS2.

O le a fa'aaogaina le Fa'ava'a mo le Mata'itūina ma le Iloiloga o le TLMS2 – fa'atasi ai ma isi faiga fa'atekonolosi mo fa'amaumauga – e mata'itūina ai le fa'agasologa o vaega ua ave iai le fa'amuumua a le Mālo, e fua i faailoilo ma tapula'a ua uma ona feso'ota'i ma fua i Fuafuaga a Vaega Maoti e 14, fa'apea fuafuaga a Ofisa ma Fa'alapotopotoga a le Mālo ma Fuafuaga a Itūmālo. O le Komiti o le Kapeneta mo Atina'e (KKA) o le a avea ma komiti autū e mata'ituina ma lipoti iai le TLMS2, i le mae'a o le lua ma le afa tausaga muamua fa'apea le lipoti o iloiloga pe a mae'a le lima tausaga. E lagolagoina ai fo'i le fa'atinoina o lipoti a Vaega Maoti ta'itasi i le KKA, e ta'i ono masina ma lipoti i le fa'agasologa o atina'e e ausia ai taunu'uga aoatetele i le TLMS. O le a fa'aaogaina fo'i le Komiti a le Kapeneta mo le Tala o le Tupe, e tu'uina iai tala lata mai o le fa'agasologa o le TLMS2, ma o le a lagolagoina ai le fa'atulagaga o lo'o iai nei le fa'avaeina o komiti a le Kapeneta e mata'itūina galuega ma atina'e autū a le Mālo.

I lenei vaitau o le fa'atuputeleina o suiga ma lu'itau i le lalolagi ma le itūlagi, o lo'o tauala atu i le TLMS2 se ta'iala manino mo le atina'e o le atunu'u – o se ta'iala e ōgatasi atina'e mausalī ma avanoa tutusa, fa'apea ai ma naunauta'iga mo taunu'uga lelei ma le fa'avae malosī o aiga o lo'o avea pea ma sini autū o le atina'eina o Samoa.

TA'IALA AUTŪ



TA'IALA AUTU 1:
ATINA'EGA O LE SOIFUAGA LAUTELE

VAEGA FA'AMUAMUA 1: SOIFUA MALŌLŌINA
LAUTELE MA LE SOIFUA LELEI
VAEGA FA'AMUAMUA 2: A'OA'OGA MA LE
AGANU'U



TA'IALA AUTU 2
TAMĀO'AIGA GAFATAULIMAINA

VAEGA FA'AMUAMUA 3: MAUTŪ LE TŪLAGA O LE TAMĀO'AIGA
VAEGA FA'AMUAMUA 4: FA'AAGAVA'AINA O NU'U MA
ALALAFAGA MO LE FA'ATAUTAIA O ATINA'E
VAEGA FA'AMUAMUA 5: FA'ATUPULAIA ATINA'E ESEESE MO LE
VAEGA MAOTI O PISINISI



TA'IALA AUTU 3
FA'ATUATUAINA O PŪLEGA LELEI,
FA'AMAMALUINA O TŪLAFONO, MA LE
SAOGALĒMŪ

VAEGA FA'AMUAMUA 6: AVANOA TUTUSA
VAEGA FA'AMUAMUA 7: ATINA'EGA O TOMAI MA AGAVA'A O
TAGATA FAIGALUEGA UMA
VAEGA FA'AMUAMUA 8: SO'OTAGA FA'A-VA-O-MALO MA
TŪLAGA TAU PUIPUIGA



TA'IALA AUTU 4
O SE SI'OSI'OMAGA MALUPUIPIUA MAI
A'AFIAGA O LE TAU

VAEGA FA'AMUAMUA 9: PUIPUIGA, TOE
FA'ALELEIA MA LE FA'ASAOINA O LE SI'OSI'OMAGA
VAEGA FA'AMUAMUA 10: SI'ITIA MALOSIAGA
FA'AFUINA



TA'IALA AUTU 5
LELEI FA'ATULAGA GALUEGA TETELE MA
GAFATAULIMAINA ATINA'E TETELE A LE
MĀLO

VAEGA FA'AMUAMUA 11: TAUSIA LELEI O ASETA
TETELE A LE MALO
VAEGA FA'AMUAMUA 12: ATINA'E METOTIA MA
SUIGA FOU FA'ATEKONOLOSI

TA'IALA AUTŪ 1 ATINA'EGA O LE SOIFUAGA LAUTELE

“Ua atoa usu taeao e ono ia Fulu'ulalefanua”



VAEGA FA'AMUAMUA 1

SOIFUA MALŌLŌINA LAUTELE MA LE SOIFUA
LELEI

TAUNU'UGA UA FUAFUAINA:

- LELEI ATOATOA AUAUNAGA FA'ASOIFUA
MALŌLŌINA MO TAGATA UMA
- SOIFUA MALŌLŌINA O TAGATANU'U



VAEGA FA'AMUAMUA 2

A'OA'OGA MA LE AGANU'U

TAUNU'UGA UA FUAFUAINA:

- AVANOA TUTUSA O TAGATA UMA I A'OGA MA
A'OA'OGA
- FA'ALAUATELEINA MATĀUPU MA A'OA'OGA
TALAFEAGAI
- TEUMALUINA O TU MA AGA FA'ALEAGANU'U

TA'IALA AUTŪ 1: ATINA'EGA O LE SOIFUAGA LAUTELE

FAIGA FA'AVAE AUTŪ

Polokalame: Amata mai i le fa'atoa' tuputupu a'e agai i tausaga matua

- Soifua Maloloina Lautele
- Fa'atuina o le Matagaluega mo Atina'ega o Aiga ma Aga Feso'ota'i
- Penefiti mo Pepe fananau agai i le 3 tausaga
- Aoga fua i Kolisi e ala atu i le Fesoasoani a le Malo mo Aoga
- Taumafataga mo Aoga Faata'ita'i ma Aoga Amata
- Fesoasoani mo pili aoga mo Aoga Maualuga e ala atu i le Polokalame Sikolasipi ma Atina'e a Fono Faavae
- Penisiona mo Tagata Matutua (aofia ai ma le fesoasoani fua fa'a soifua maloloina.
- Polokalame Faapitoa mo Gasegase Auina atu i Fafu

O atina'e tau le soifuaga lautele, o loo atagia ai le fa'amamafa ma le fa'atāua a le Malo mo le soifua maloloina, a'oa'oga, o tū ma aganuu, fa'apea le soifua laulelei o tagatānu'u. O lo'o amanaia manino ai le tatau ona ō fa'atasi o le atina'e o le tamāo'aiga ma le atina'ega o tagatanu'u, ma e atagia ai le atina'ega o le atunuu atoa, e le gata i lona tamāo'aiga, ae o le soifua manuia o tagata Samoa uma.

O le Taiala Autu lenei o lo'o taga'i i le feso'otaiga o vaega pito sili ona ave iai le faatāua – soifua maloloina & soifua lelei o le atunuu, ma le mauā'a, talafeagai o aoga ma a'oa'oga, e aofia ai ma le aganu'u. O se atunuu soifua maloloina ona tagata, e vave lona a'oa'oina ma lo latou atamai, ma o se atunu'u a'oa'oina lelei, e faatino fautuaga talafeagai mo le soifua maloloina, aua le nofo sauni mo fa'alavelave fa'afuase'i. O le aganuu ma aga tausii faa-Samoa o loo fai ma fusi o vaega taua nei. O taunu'uga ua fuafuaina i le Taiala Autu lenei, o lo'o

fa'ailoa manino ai le so'otaga mo le galulue fa'atasi o pa'aga uma.

O Vaega Fa'amuamua o lenei Taiala Autu o lo'o fa'aaoga mai lesona i le TLMS1. O le iloiloga o le TLMS1 lea na fa'ailoa ai vaega e fia fa'aleleia mo falema'i fa'a itumalo, e aofia ai pepe maliliu i le fananau mai, o le siitia o i latou e a'afia i fa'ama'i lē pipisi. Ua faamauina ai ma le lēlava o 'au'aunaga ma mea faigaluega e tali atu ai ma fō'ia fa'afitauli.

O le vaega o Aoga, o lo'o mo'omia le fa'atāua mo le si'itia o taunu'uga fa'alea'oa'oga i vasega uma, ma le ūna'ia o aoga amata fa'ata'ita'i, ina ia ōgatasi a'oa'oga ma manaoga mo tagata faigaluega. E ave fa'atasi fo'i le faatāua i le Gagana Samoa ma le Aganuu, ona o le faasinomaga e ao ona teu malu aua tupulaga o fai mai.

O le naunautaiga o le Malo ina ia aofia tagata uma i atina'ega o le soifuaga lautele, e amata mai lava i tausaga amata o le soifuaga seia paia tausaga mulimuli o le soifuaga, e pei ona faailoa.

VAEGA FA'AMUAMUA 1: SOIFUA MĀLŌLŌINA LAUTELE MA LE SOIFUA LELEI



PC: MWCSD (*Sailigamalo for Women and Girls of Samoa*)

O lo’o tūmau le fa’atāua a le Mālo o Samoa i le tu’uina atu o auaunaga tau soifua mālōlōina lelei ‘ātoatoa mo tagata uma, fa’atasi ai ma taumafaiga ina ia fa’aleleia taunu’uga tau soifua mālōlōina. O lenei vaega fa’amuamua, e taula’i i le mautinoa lea o auaunaga tau soifua mālōlōina pito sili ona lelei auā le tautuaina o nu’u ma alalafaga uma.

E ui i nisi o tulaga na ausia i le fa’atinoga o le TLMS1 e pei o le fa’aleleia o falema’i ma le si’itia o i latou na aofia i polokalame mo tui puipui, na alia’e mai i le Iloiloga o Tausaga e Tolu Muamua o le TLMS1 vaega e ao ona ave iai le fa’amuamua ma le fa’amamafa. O nei vaega e aofia ai le fa’aleleia o auaunaga i falema’i fa’aitūmālo, le si’itia o le fuainumera o pepe fou e maliliu, le alualu pea i luga o le tulaga i fa’ama’i lē pipisi, ma le fa’atupula’ia o fa’ama’i e ala i feūsua’iga. O le soifua mālōlōina o le mafaufau, o se vaega ua alia’e mai le tāua tele ma e mana’omia ai le fa’amuamua. O nei lu’itau tau soifua mālōlōina, e fa’atupula’ia atili ona o le tūlaga ma’ale’ale o Samoa i suiga o le tau ma fa’alavelave fa’afuase’i, e ono āfaina ai le tu’uina atu o auaunaga ma si’itia ai tūlaga tau fa’ama’i i taimi o fa’alavelave.

O taunu’uga ua fuafuaina mo lenei vaega fa’amuamua e taula’i i le fa’aleleia o falema’i ma auaunaga tau falema’i, aemaise le fa’aleleia ma le si’itia o le tulaga soifua mālōlōina o tagatānu’u uma. E ōgatasi nei taunu’uga ma isi fuafuaga fa’aitūlagi ma fa’avāomālo ua saina lima iai Samoa, e aofia ai le Vaega Autū 2: Atina’e e Fa’atāuaina Tagata a le Ta’iala a le Itūlagi o le Pasefika 2050 aemaise o Sini mo Atina’e

Gafataulimaina (SDGs) nei: SDG 1: Leai se Mativa, SDG 2: Leai se Fia'ai, SDG 3: Soifua Mālōlōina ma le Soifua Manuia, SDG 6: Suāvai Mamā ma le Ola Tūmamā, ma le SDG 10: Fa'aitiitia o le Avanoa Lē Tutusa.

Taunu'uga ua Fuafuaina 1.1: Lelei 'Ātoatoa Auaunaga Fa'asoifua Mālōlōina mo Tagata Uma



PC: Ministry of Health

O auaunaga tau soifua mālōlōina 'ātoatoa, o auaunaga e o'oo'o i tagata uma ma mafai ona maua i so'o se taimi e mo'omia ai. O lenei taunu'uga e tali atu ai i lu'itau na alia'e mai i le iloiloga o le fa'atinoga o le TLMS1. O nei tūlaga e aofia ai auaunaga i falema'i fa'aitūmālo ma le faigatā ona maua e tagatānu'u o lo'o nonofo i nu'u i tua o auaunaga, fa'apea fesoasoani tau soifua mālōlōina talafeagai.

O le a ausia lenei taunu'uga e ala i le fa'amuamua a le Mālo i le fa'aleleia o atina'e tau soifua mālōlōina ma falema'i, e aofia ai le fa'aleleia o falema'i fa'aitūmālo ina ia ausia le tūlaga maualuga o nei auaunaga ma atina'e o lo'o naunau iai le Mālo. O le a fa'aleleia fo'i le fa'afoeina ma le mata'itūina o fuāla'au ma vaila'au ina ia mautinoa le maua o togafitiga talafeagai i taimi uma e mo'omia ai. O le a fa'aauau pea taumafaiga e si'itia tomā ma agava'a aemaise o le fa'asoasoina o foma'i ma tausī ma'i i le falema'i tele fa'apea falema'i fa'aitūmālo. O se taumafaiga ina ia maua e tagata uma avanoa tutusa i auaunaga fa'asoifua mālōlōina. O le a galulue fa'atasi le Vaega Maoti o le Soifua Mālōlōina i le fa'atinoga o vaega e aofia ai sisitema fa'atekonolosi mo le soifua mālōlōina e fa'aleleia ai le tu'uina atu o auaunaga ma fa'amatalaga sa'o i le mata'itūina o le soifua mālōlōina lautele i ona tūlaga eseese. O nei taumafaiga uma, o lo'o atagia ai le fa'atāua a le Mālo i le fa'aleleia o soifua mālōlōina e ala i auaunaga ma atina'e, aemaise o le fa'amautinoa lea o lo'o tu'uina atu nei auaunaga i se auala e fesoasoani ma tautuaina lelei ai tagatānu'u uma. Ona o lea, o le a mata'itūina lelei i le Ta'iala lenei le fa'amalieina o tagatānu'u e fa'aaogaina auaunaga fa'asoifua mālōlōina.

Taunu'uga ua Fuafuaina 1.2: Soifua Mālōlōina o Tagatānu'u



O lu'itau masani ma nisi o lu'itau ua alia'e mai o lo'o a'afia ai le tūlaga tau soifua mālōlōina i Samoa, lea o lo'o taula'i iai taumafaiga o lenei taunu'uga. O lo'o fa'amauiina ai vaega o lo'o tele ai le fa'alētonu o le soifua mālōlōina i Samoa e aofia ai fa'ama'i pipisi ma fa'ama'i lē pipisi, o le soifua mālōlōina o tinā ma fanau, o le soifua mālōlōina o le mafaufau fa'apea le soifua mālōlōina tau feūsua'iga.

O vaega o le a ave iai le fa'amuamua e aofia ai le tali atu i le si'itia o le fuainumera o pepe fou maliliu e ala i le fa'aleleia o le tūlaga i tausiga mo tinā ma'itaga ma le si'itia o le tomā ma agava'a o foma'i ma tausī ma'i e nafa ma le va'aia o tinā ma pepe i le taimi e fanau ai, aemaise o le mata'itūina pea o le soifua mālōlōina lelei o le tinā ma le pepe fou. O le a fa'amālosia fo'i le faiga ma auala o feso'ota'iga mo le au faigaluega i falema'i fa'aitūmālo ma le falema'i tele. O le a fa'aauau pea le fa'atinoina ma le fa'alauteleina o le aofa'i o tagata e maua tui puipui, e ala i le fa'aaogaina o foma'i, tausī ma'i ma isi pa'aga i nu'u ma alalafaga ina ia o'o nei auaunaga i tagata uma.

O le fa'atupula'ia pea o le a'afia o a tatou tagata i fa'ama'i lē pipisi, o se lu'itau ogaoga lea i le atina'e ma le soifua mālōlōina lautele o Samoa. O le ma'i suka, toto maua, ma'i fatu ma le tino puta ua avea nei ma nisi o māfua'aga autū o le vave maua i a'afiaga tūmau o le tino ma le vave maliliu fo'i o nisi. O lea ua fa'atāuaina ai ma ave le fa'amamafa i puipuiga mai fa'ama'i e ala i le fa'amālosia o le silafia ma le malamalama o tagata uma i le tausia lelei o le soifua mālōlōina ma le lagolagoina o ta'alogā ma fa'amālositino mo tagata uma. E aofia ai fo'i le toe fa'atinoina o polokalame i a'oga e fa'atāua ai meaa'i paleni, atoa ai ma le fa'alauteleina o polokalame i nu'u ma alalafaga mo le mata'itūina ma le vave togafitia o fa'ama'i lē pipisi.

O le fa'atinoina o fa'amālositino masani, o se tasi lea o faiga autū mo le fa'aititia o fa'ama'i lē pipisi, o le puipuia o le soifua mālōlōina o le mafaufau, fa'apea le fa'aleleia o le soifua manuia lautele. Ua ave le fa'amamafa a le Mālo i le fa'aaogaina o ta'alogā ma le fa'agaioina o le tino ma auala e una'ia ai le soifua mālōlōina, e ala i le fa'atāuaina lea i a'oga, o nu'u ma alalafaga, o fale faigaluega ma isi nofoaga lautele. O nisi o auala o le a una'ia ai nei taunu'uga, e aofia ai le fa'amālosia o polokalame tau a'oa'oga, fa'alauteleina o ta'alogā i nu'u ma alalafaga e ala i le Polokalame mo le Atina'e o Itūmālo, fa'apea le fa'aleleia o fale ta'alo, malae ta'alo ma isi nofoaga lautele mo le fa'amālositino ma fa'afiafiaga.

O se tasi vaega tāua o lena taunu'uga, o le soifua mālōlōina lea o le mafaufau ma le si'itia o lona mata'itūina ina ia maua fa'amaumau mautū mo fuafuaga tatau mo lena vaega. O nisi o lu'itau tau le soifua mālōlōina o le mafaufau e aofia ai tūlaga mātūiā e o'o iai le mafaufau mafatia ma le popole, o le fa'aaogaina o fuāla'au fa'asāina, fa'apea a'afiaga fa'alemafaufau o fa'alavelave fa'afuase'i ma fa'afitāuli tau tamāoa'iga. O nei lu'itau sa ititi lava se fa'amamafa na ave iai i le tūlaga tau auaunaga fa'asoifua mālōlōina. Ua fa'amālosia nei e ala i lena taunu'uga le si'itia o auaunaga mo le soifua mālōlōina o le mafaufau, le fa'aititia o mafauauga sesē ma fa'aailoga tagata aga'i ia i latou e a'afia i nei fa'afitāuli, e ala i faiga pa'aga ma nu'u ma alalafaga, atoa ai ma le mautinoa o lo'o iai auaunaga mo le mata'itūina o le soifua mālōlōina o le mafaufau i totonu o falema'i.

O le a ave fo'i le fa'amamafa i le tali atu i le fa'atupula'ia o fa'ama'i pipisi e ala i feūsua'iga, e ala i le galulue fa'atasi o vaega maoti eseese ma pa'aga i nu'u ma alalafaga i polokalame e una'ia ai le nofo malamalama ma le a'oa'oina, fa'atinoina su'esu'ega ma togafitiga, ma fa'aititia le tagataeseina o i latou ua a'afia i nei fa'ama'i. O le a fa'aaau fo'i polokalame mo le si'itia o le mata'itūina ma le tali atu i isi fa'ama'i pipisi.

VAEGA FA'AMUAMUA 2: A'O'A'OGA MA LE AGANU'U



PC: Radio New Zealand

O tulaga tau a'oaoga o se tasi lea o atina'e pito sili ona taua a Samoa mo le lumana'i o ona tagata faigaluega. E saunia ai tagata ta'ito'atasi ina ia maua le poto, o tomai ma uiga tausili e ta'itaina ai o latou olaga ma fa'amalieina ai mana'oga taua o le soifuaga. E le gata i lea, e ūna'ia ai fo'i le atina'eina o tagata faigaluega, ma fausia ai tomai o tagata lautele e mo'omia mo se malo fa'atemokalasi (malo sa'oloto). A fa'avae i luga o le aganu'u ma tu fa'a Samoa, o le a avea a'oaoga ma auala e ūna'i ai le tu'u fa'asolo o fa'asinomaga, o le gagana ma lagona o le lotonu'u— o measina tāua fa'agalo gatā i augatupulaga.

O lenei Vaega Fa'amuamua o lo'o fa'avae lona fausiaina mai i taunu'uga sa ausia i le TLMS 1, aemaise vaega e taulimaina lu'itau sa alia'e mai i lona iloiloga. E ui ua fa'aleleia avanoa maua tau a'oaoga, i le faitau tusi ma le numera a fanau i aoga tulagalua ma aoga maualuluga, o lo'o fa'atumauina pea le paū o tulaga e mo'omia mo le saunia o fanau a Samoa mo a'oaoga fa'aauau ma avanoa faigaluega. O le si'itia mai aoga tulagalua ma aoga maualuluga i a'oa'oga fa'aauau aemaise ai le si'itia mai aoga fa'aauau i manaoga o tau galuega, e mo'omia ai le talafeagai o fesoasoani i le fa'afeso'ota'iiga o taiala mo mataupu o a'oaoga ma polokalame tau a'oaoga mo tomai fa'apitoa ma mana'oga o fale faigaluega. E le gata i lea, o le fa'amaumauina, puipuiga ma le fa'aauuina o le tu'u fa'asolo o measina fa'aleaganuu a Samoa e aofia ai le Gagana Samoa, e mo'omia ai le mautu lelei ma le lava tapena o auala mo le fa'afoeina.

O taunu'uga e tolu i lalo o lenei Vaega Fa'amuamua e atagia ai se fuafuaga e ō gatasi ma feso'ota'i lona fa'atinoina i le fa'aleleia o tulaga tau a'oa'oga sauso'o, mai lava i a'oga amata se'ia o'o i a'oga maualuluga, o le fa'alauteleina ai tulaga talafeagai ma le feso'ota'i i aoga fa'aauau aemaise a'oaoga mo tomai fa'apitoa mo tagata faigaluega, ae le gata i lea o le tali atu i manaoga mo le atina'e o le atunu'u aemaise o le puipuia ma le fa'aolaolaina o measina a Samoa. O se tamaititi Samoa e a'oa'oina lelei, maua tomai talafeagai ma e maua'a i le aganu'u fa'a Samoa, o le a avea ma poutu malosī mo le lumana'i o le atun'u.

O ta'iala ua fa'ata'atia o lo'o fa'avae i luga o fa'ava'a o atina'e fa'avaomalo ma le itulagi e aofia ai le Fuafuaga mo Atina'e Gafataulimaina a le Lalolagi 2030 (SDGs), e patino i le SDG 4 i A'oaoga Lelei, aemaise le SDG 8 i Galuega Talafeagai ma le SDG 11 i Nu'u ma Atunu'u Gafataulimaina. O lo'o fa'amalosia atili lenei vaega fa'amuamua e le Ta'iala a le Itulagi o le Pasefika 2050 e pei ona fa'atulaga ai a'oaoga, aganu'u ma fa'asinomaga ma poutu e fa'amausalī, itu tau atina'e e aofia ai tagata uma ma le fa'amaua'a o tulaga i tuto'atasi fa'alēitulagi.

Taunu'uga ua Fuafuaina 2.1: Avanoa Tutusa o Tagata Uma i A'oga ma A'oa'oga



PC: Government of Samoa

O lenei taunu'uga, e taula'i i le lelei o vaega sa a'oaoina fa'apea le lelei o le tapu'eina o nei a'oaoga ma le tutusa o avanoa maua e auai ai. O le fa'aleleia o le taunu'uga o mataupu a'oa'oina e mo'omia ai le fa'amausaliina o atina'e o tulaga lelei o a'oa'oga i vaega uma tau a'oa'oga. Mo le vaega ma'oti, o le a ave le fa'amuamua a le Malo i a'oaoga fa'aolioli ma a'oaoga fa'alotoifale mo le atina'eina o tulaga tauoloa o faiaoga. O le a fa'atinoina fo'i iloiloaga masani mo le fa'afouina o ta'iala mo mataupu o a'oa'oga ina ia mautinoa ai le talafeagai ma le maua'a aemaise le fa'amalosia o ta'itaiga ma pulega o a'oga. O le a mafai ona maua taunu'uga o le gasologa o tamaiti

aoga, mai le Fuataga a A'oga mo vasega 8 ma le 12 fa'apea le si'itia mai a'oga tulagalua i a'oga mauululuga ma le si'itia mai a'oga mauululuga i a'oga fa'aaau. O nei taunu'uga o le a fa'aaoga e una'i ai polokalame fesoasoani e patino mo a'oga ma itumalo o lo'o fa'aletonu ta'unu'uga o nei iloiloaga.

O lo'o aloa'ia pea le sao o Aoga Amata i atina'e fa'ata'atitia tau a'oaoga. O lo'o tumau pea le ese'esega o le numera o tama'iti e auai i a'oga amata i vaega eseese o itumalo aemaise tulaga fa'aleā'iga ma le tamāo'aiga. O lenei taunu'uga e taula'i i le fa'alauteleina o avanoa lelei tau a'oga amata, aemaise lava mo nu'u ma aiga o lo'o feagai pea ma lu'itau tau tamāo'aiga e fa'afaigata ai le ola aoaoina. O le a galulue fa'atasi le Matagaluega o A'oga ma Aganu'u ma le Fono Fa'atonu o A'oa'oga Amata e fa'amautinoa le ausia e A'oga Amata o tulaga lelei ma ia lava tapena fesoasoani ma a'oa'oga fa'amasani e lagolago ai. O nei taumafaiga o le a lagolago ai galuega aoatetele i lalo o le Fa'ava'a mo le Atina'e o Fanauti ma o le a galulue fa'atasi ai vaega ma'oti o Aiga ma Nuu manuia, Soifua Maloloina ma A'oaoga i lona fa'atinoina.

O le aofia ai o fanau a'oga e i ai a'afiaga tumau i totonu o a'oga lautele aemaise i nofoaga fa'apitoa mo a'oa'oga sauso'o o le fua lea ua patino ma maioio ai lea taunitoga i lalo o lea taunu'uga. Ua fa'ailoa e le Malo le feagai ai pea o fanau ma tupulaga talavou o i ai a'afiaga tumau ma lu'itau o lo'o fai ma pā puipui e auai ai i a'oaoga ma o le a faia ni la'asaga e ala i le fa'alelei o faleaoga, a'oa'oga mo faiaoga, o le i ai o tulaga mo le fa'atinoina o a'oaoga fa'apea le fa'amalosia o auauanga fesoasoani ina ia aveeseina ai nei pa puipui.

Taunu'uga ua Fuafuaina 2.2: Fa'alauteleina Matāupu ma A'oa'oga Talafeagai



National University of Samoa – TVET

O le lelei ma le malosi o le fa'atautaia o A'oa'oga Fa'auau, e taua mo le ausia e Samoa o tulaga mo'omia tau tagata faigaluega fa'apea le tapenaina o tupulaga talavou a Samoa i alafua mo avanoa faigaluega ma le auai ai i tulaga fa'aletamāo'aiga. O lenei taunu'uga o le a fo'ia ai le vala i polokalame o fausiaina i a'oga fa'auau ma vaega o mo'omia e fale faigaluega fa'apea fuafuaga mo le atina'eina o le atunu'u.

O le faalauteleina o polokalame mo a'oga fa'auau o le a una'ia e se iloiloga o manaoga o fale faigaluega o lo'o iai nei fa'apea fo'i nisi ua alia'e mai. O vaega ma'oti ua fa'ailoa le ave i ai o le fa'amuumua mo le atina'eina o tagata faigaluega e aofia ai Tagata Tafafao Maimoa ma Faletalimalo, auunaga Fa'a-le-soifua maloloina, Feso'otaiga ma Fa'amatalaga Fa'atekonolosi. E aofia ai fo'i ma auunaga o atina'e tetele ma tomai fa'ainisinia, vaega tau i le si'osi'omaga ma le fuaina o fanua fa'apea fa'atoaga ma faigafaiva. O nisi o la'asaga ua taumafai e una'ia ai ia tulaga e aofia ai le a'oa'oina o le mataupu tau ta'alogā i le Univesete Aoao o Samoa fa'apea nisi o fesuiaiga i polokalame a le aoga o tomai i luga o va'a (maligi) e fa'amoemoe i le fa'aleleia o agava'a ma le tausisia o aiaiga o le atunu'u ma fa'avaomalo mo tagata faigaluega i luga o va'a. O se tasi o tiute autu a le Pulega o Fa'ailoga ma Tusipasi Tauāloa, o le fa'amautinoaina lea o lo'o ausia e fa'ailoga, tulaga ma aiaiga fa'aleitulagi ma fa'avaomalo, ma ia fa'auau pea le mafai e le faava'a mo faailoga ona tali atu i fesuia'iga i aiaiga o fale faigaluega.

O le fa'amalosia o sootaga i le va o A'oga Fa'auau ma Vaega Tumaoti e tāua tele mo lenei taunu'uga fuafuaina. O le a fesoasoani le Malo e faatūina ni faiga paaga mo alamanuia e mafai ai ona i ai se sao o tagata faigaluega e fa'aleo ai manatu i le tapenaina o mataupu tau a'oa'oga ma maua ai e fanau a'oga avanoa i a'oa'oga ua patino i galuega. E lē gata i lea, ae o le a fausia ai fo'i ni alafua e patino i polokalame fa'amasani ma fa'asauni atu ai mo le fa'a faigaluegaina. O le a fesoasoani fo'i i le Univesete Aoao o Samoa ma isi auunaga tumaoti ua iai fa'amaoniga i Samoa aemaise tulaga faavaomalo ina ia fausia ma fa'amautu nei faiga fa'apaaga, e atagia nisi o a latou tiute autū.

Taunu'uga ua Fuafuaina 2.3: Teumaluina o Tu ma Aga Fa'aleaganu'u



O le fa'asinomaga faaleaganu'u a Samoa e maua'a i le Fa'a-Samoa ma le Gagana Samoa ma le 'oa o tu ma aga faa-le-aganu'u i lauga, faafiafiaga, galuega taulima, sauniga ma aga feso'ota'i. O se punāoa o tomai, aga tausisi ma lagona o le lotonu'u o lo'o faamatalaina ai le uiga o le avea ma tagata Samoa i nei onapo ma e tapena ai fo'i tupulaga o le lumanai e fa'atonu folau ai i lenei lalolagi ae o lo'o mautinoa i lo latou faasinomaga. E lua vaega ua ta'utino ai le Malo i lalo o lea taunu'uga fuafuaina e aofia ai le malu puipuia o ia measina ia aua nei mou atu ma ia fa'amautinoa le tu'ufaasolo o nei vaega uma aemaise lona fa'aaogaina ma le fa'amanatuina. O le a fa'auau le fa'aaogaina o le Gagana Samoa i totonu o tualumaga a le Palemene, Kapeneta ma ofisa uma a le Malo ina ia

fa'asaoina ai le tatou Gagana Samoa.

O a'oaoga o se auala taua mo le Malo e una'ia ai le tu'u fa'asolo ma faasoa ai le aganau'u. O le avea ai o le Gagana Samoa ma se tasi o mataupu autu i vaega uma o a'oa'oga e taua tele e fa'amautinoa ai le fa'aumauina

pea o le olaola o le gagana. O polokalamae fa'a-le-aganu'u o lo'o faatinoina i totonu o aoga ma le Polokalame o Atina'e i Itumalo ua maua ai avanoa mo tupulaga talavou e auai ai i tusiga ata, faafiafiaga, sauniga ma galuega taulima. O le a fa'aaau e le Malo ona faalateleina, faamalosia ma faaolaola nei polokalame, ma tapena tulaga e fesoasoani ai mo le fa'atautaia o nei a'oaoga fa'a-le-aganu'u, aemaise le lagolagina o tiute o matai, ma tagata matutua o loo iai le tomai fa'aleaganu'u i le a'oa'oina ma le teu maluina o nei measina.

O le puipuiga o measina faitino e iai oloa mai anamua, nofoaga ua fai ma pine faamau i tala faasolopito, fa'amauga, fale tuai e mo'omia ai le manino o se fa'ava'a e fa'amaioio ai tiute ma galuega fai fa'atasi. O le a gafa le Matagaluega o A'oga ma Aaganu'u ma le fausiaina ma le mata'ituina o se lesitala mo le atunu'u atoa e fa'amaumau ai vaega uma fa'a-le-aganu'u e tau ala atu i le Fale Mataaga a le Atunu'u. O le a galulue fo'i ma nu'u, ekalesia, fa'alapotopotoga tuma'oti ma pa'aga o le fa'a-le-itulagi ma fa'avaomalo e faatuina ni auala mausali mo le puipuiga o nei vaega uma.

O le a atili fa'amalosia fo'i le fesoasoani i nei taumafaiga e tauala mai i le auai ai o Samoa i maliega faavaomalo ma le UNESCO i tulaga tau le puipuiina o measina fa'a-le-aganu'u aemaise fo'i faigapa'aga ma isi fa'alapotopotoga a le itulagi a le Pasefika. O le atina'eina o measina Samoa o le a atili ona fa'amalosia e ala i le faamamafa i le fa'ateleina o lomiga e fa'atatau i le gagana fa'apea le aganu'u a Samoa e tauala atu i le Iunivesete Aoao o Samoa ma isi vaega. O mataupu fo'i e fa'atatau i measina fa'a-le-aganu'u o le a fesoasoani fo'i i le fa'asoaina o nei measina ma o le a fa'apea fo'i ona fesoasoani ia i latou ua faau'u, e togi sao i le fa'asoaina o nei tomai i tupulaga o le lumana'i.

TA'IALA AUTŪ 2 TAMĀO'AIGA GAFATAULIMAINA

“Ua utupūpū fulu o le sega'ula”



PC: Buy Local



VAEGA FA'AMUAMUA 3
MAUTŪ LE TŪLAGA O LE TAMĀO'AIGA

TAUNU'UGA UA FUAFUAINA:

- FA'AMAUSALĪ LE TŪLAGA LELEI O LE TAMĀO'AIGA
- MALUPIPIUIA LE TŪLAGA TAU TUPE MO FEFA'ATAUA'IGA MA AITALAFU



VAEGA FA'AMUAMUA 4
FA'AAGAVA'AINA O NU'U MA ALALAFAGA
MO LE FA'ATAUTAIA O ATINA'E

TAUNU'UGA UA FUAFUAINA:

- SI'ITIA LE TAMĀO'AIGA O AIGA UMA
- SI'ITIA LE PUIPIUGA MA FESOASOANI MO I LATOU E MA'ALE'ALE LE TŪLAGA O LE SOIFUAGA



VAEGA FA'AMUAMUA 5
FA'ATUPULAIA ATINA'E ESEESE MO LE VAEGA
MAOTI O PISINISI

TAUNU'UGA UA FUAFUAINA:

- ATINA'EGA LAUTELE O PISINISI
- SI'ITIA AVANOFA FAIGALUEGA FA'APEA OLOA MA AUAUNAGA TU'UINA ATU I FAFO

TA'IALA AUTŪ 2: TAMĀO'AIGA GAFATAULIMAINA

FAIGA FA'AVAE AUTŪ

- Tu'ueseeseina o le Matagaluega o Fa'atoaga ma le Matagaluega o Faigāfaiva ma Punā'oa o le Gataifale.
- Fa'atūina o le Pulega mo Atina'e o Itumalo
- Alafua mo Fesoasoani Lautele – Penefiti mo Pepe Fou ma Tamaiti, Penisiona mo Tagata Matutua, Penefiti mo i latou e iai a'afiaga tumau o le tino, Fesoasoani mo Fale ma Apitaga
- Iloiloga ma le Si'itaga o le Totogi Mauualalo
- Polokalame mo le Ulua'i Seleselega
- Fesoasoani mo Nonogatupe Fa'a-māmā Avega i le Fa'alapotopotoga mo Fale o Samoa
- Fesoasoani mo Nonogatupe Fa'amāmā Avega i le Faletupe mo Atina'e o Samoa ma le Fa'alapotopotoga mo Pisinisi a Samoa, mo oloa auina atu i fafo, gaosiaina o oloa, ma pisinisi tau tagata tafafao maimoa mai

O se tamāo'aiga gafataulimaina e ao ona sailiili ma iloilo tulaga o loo iai atina'ega faa-va-o-malo mai lea taimi i lea taimi, aemaise atunu'u laiti tau atia'e e pei o Samoa, e ma'ale'ale tele ona a'afiaga i ni fa'aletonu e tutupu i le lalolagi, ma e ao ona fa'aauau le fausia o taiala mautu, ina ia mautinoa se tamāo'aiga mausali. E fa'aauau pea e le Malo galuega mo le si'itia o le tamāo'aiga o le atunu'u, ma ia mautinoa o loo fa'asoa tutusa i tagatanu'u uma – e aofia ai pisinisi ma atina'e i nu'u ma alalafaga.

O lo'o fa'aauau pea le fa'atāua mai le TLMS1 i le Taiala Autu leni, ina ia fa'agasolo pea fuafuaga e fa'amausali ai pea le tamāo'aiga, ae o le ā taga'i toto'a i le atina'ega o pisinisi ma vaega tumaoti, fa'apea le fa'aagava'aina o nu'u ma

alalafaga mo le fa'atautaia o atina'e. O ia taumafaiga uma ina ia fa'alauteleina le tamāo'aiga, ma ia nofo tapena ai i a'afiaga e ono tutupu mai i le lalolagi. O le 'auga autū, ina ia ausia se tamāo'aiga mausali, e mafai e tagata uma, ona tali atu i so'o se a'afiaga e tula'i mai.

O fuafuaga autu o le a patino i galuega fa'apitoa e atia'e ma puipuia ai le soifua atina'e i nuu ma alalafaga, fa'apea alafua mo le unaia o pisinisi, e lagolago ai le fa'alauteleina o le tamāo'aiga ma atina'e fou.

VAEGA FA'AMUAMUA 3: MAUTŪ LE TULAGA O LE TAMĀO'AIGA



O lenei Vaega Fa'amuamua ua fa'atāua ai le mautū o le tamāo'aiga a Samoa e tali atu ai i suiga ma luitau o le lalolagi, ina ia atagia ai le va'aiga autū o le Ta'iala mo le Lumana'i Manuia o Samoa (TLMS). E fa'avae lenei ta'iala i luga o le toe si'itia ma le toe fa'aleleia o le tamāo'aiga i tausaga ua tuana'i, ma taula'i i le fausia o se tamāo'aiga e mausalī, gafataulimaina, ma mafai ona tali atu i suiga ma a'afiaga mai fafo.

E le gata i lea, ua atagia i le ta'iala fa'avae a le Mālō le aga'i ese mai le toe fa'aleleia o le tamāo'aiga ina ua mae'a le Koviti-19 i lalo o le TLMS1, ae ua taula'i nei i le fa'amalosia o le tamāo'aiga ina ia gafatia ma tali atu i luitau o le lumana'i aemaise suiga ma fete'ena'iga o lo'o tutupu pea i le lalolagi. E ui ua amata ona toe si'itia le tamāo'aiga, ae ua fa'ailoa mai e nei lu'itau le tāua o le fausiaina o se tamāo'aiga e sili atu lona mausalī, gafataulimaina, ma fa'aititia lona fa'alagolago i fesoasoani mai fafo. O lea ua taula'i ai le Malo i le fa'amalosia o fa'avae tau tamāo'aiga e ala i faiga tau tupe ma pulega tau tamāo'aiga e fa'autauta ma mausalī, ina ia lagolagoina le fa'atupula'ia le gafataulimaina o le tamāo'aiga.

O nei taumafaiga ua lagolagoina fo'i e polokalame ma faiga fa'avae a le Malo e pei o le fa'alauteleina o le Polokalame o Atina'e o Itumālō (DDP), fesoasoani tau lafoga, fetuuna'iga o totogi maualalo, atoa ai ma auala fa'avae e fa'atāua ai aiga ma afi'oga, ina ia fa'amalosia le mausalī o aiga ma lagolagoina galuega ma gaioga tau tamāo'aiga i totonu o le atunu'u. O lo'o fa'auauina fo'i tupe fa'afaigaluega i vaega gaosi oloa, atina'e tetele, ma le gafatia e Samoa ona talimalo i fonotaga ma fa'amoemoe tetele fa'aitulagi ma fa'ava-o-malo, lea ua atagia ai taumafaiga faifaipea e fa'auau le si'itia o le tamāo'aiga ma fa'amalosia lona gafatia e tali atu ai i suiga ma luitau mai fafo. O lo'o lagolagoina nei galuega e le Matagaluega o Tupe, Faletupe Tutotonu o Samoa, Matagaluega mo Tiute ma Tupe Maua, fa'apea le Pulega o Tupe Fa'ava-o-Malo a Samoa (SIFA), e ala i le puleaina lelei o tupe, faiga tau tupe, pulega o tupe maua, ma le fa'amalosia o tulafono ma ta'iala tau tausisia.

O lenei Vaega Fa'amuamua e feso'ota'i ma Sini Autū mo Atina'e Gafataulimaina (SDGs) 8 ma le 9 e ala i le lagolagoina o le fa'aauauina o le si'itia o le tamāo'aiga, atina'eina o vaega gaosi oloa, fouvalega ma atina'e tetele. E fesoasoani fo'i i le Ta'iala 2050 a le Itulagi o le Pasefika i lalo o le Vaega Autū 4: Puna'oa ma Atina'e Tau Tamāo'aiga, e ala i taumafaiga e fa'amalosia le mausalī o le tamāo'aiga, tulaga tau tupe, ma atina'e gafataulimaina.

Taunu'uga ua Fuafuaina 3.1: Fa'amausalī le Tulaga Lelei o le Tamāo'aiga



PC: Central Bank of Samoa

O le a fa'aauauina le mausalī o le tamāo'aiga o Samoa e ala i le fa'atautaiga lelei o tupe a le Malo, e aofia ai le puleaina lelei o aitalafu, le fa'amalosia o tupe maua i totonu o le atunu'u, atoa ai ma le fa'aauauina o suiga fou i faiga fa'avae tau tupe a le Malo. I le si'itia ai o le tausisia o tulafono ma le fa'aleleia o faiga e aoina ai tupe maua, fa'apea le atina'eina o fefa'ataua'iga i totonu o le atunu'u, o le a mafai ai e Samoa ona fa'aitiitia lona fa'alagolago i fesoasoani tau tupe mai fafo ma fa'alauteleina ai avanoa tau tupe e fa'atino ai galuega ma atina'e fa'amuamua a le Malo.

O lenei taunu'uga e lagolagoina ai le tapula'a ua fa'ata'atia e le Malo ia ausia le 3 pasene o le si'itia o le tamāo'aiga fa'aletausaga, atoa ai ma le si'itaga e lē lalo ifo o le 30 pasene o tupe maua i totonu o le atunu'u i le fa'ai'uga o le TLMS2. O le a iai fo'i le polokalame o suiga fou ma atina'e ua fuafuaina e una'ia ai galuega ma gaioiga i vaega tāua eseese o le tamāo'aiga. Fa'atasi ai ma nei taumafaiga, o le a fa'aauauina le mata'itūina ma le fa'atonutonuina lelei o le tau o oloa ma auaunaga, fa'atasi ai ma faiga fa'avae tau tupe ina ia fesoasoani e fa'atumauiina le tau o le soifuaga i totonu o le tapula'a e 3 pasene.

E lē gata i lea, o lo'o fa'aauau pea suiga ma taumafaiga e fa'amalosia ai le mataituina lelei o tupe maua ma le tausisia o lafoga, aua le gafataulimaina o tulaga tau tupe maua a le Malo. O lo'o fa'aauauina e le Matagaluega o Tupe Maua polokalame fa'atekonolosi e pei o le Sisitema mo le Maitaituina o Lafoga (TIMS), lea o lo'o fuafuaina e fa'aleleia atili ai le lelei, le manino, ma le mata'itūina o tupe maua. O nei taumafaiga o lo'o lagolagoina fo'i le vaega fa'amuamua fa'atekonolosi, e ala i le fa'amalosia o faiga tausisia, le fa'aleleia o le puleaina o fa'amaumauga, ma le si'itia o le lelei atoatoa o pulega tau tupe a le Malo.

Taunu'uga ua Fuafuaina 3.2: Malupuipua le Tulaga tau Tupe mo Fefa'ataua'iga ma Aitalafu



PC: Samoa Observer

O lo'o taula'i lenei taunu'uga e fa'atulaga Samoa i se tulaga e mafai ona tali atu ai i a'afiaga mai fafo, e ala i le puleaina lelei ma le mausalī o faiga tau tupe ma tulaga tau tupe. O lo'o lagolagoina fo'i taumafaiga mo le fa'aauauina o le lelei o le tamāo'aiga, e ala i le fa'amalosia o maketi tau tupe i totonu o le atunu'u ma le puleaina lelei o tupe fa'aagaga mai fafo. O vaega fa'amuamua e aofia ai le fa'amalosia o le puleaina lelei o tupe fa'aagaga mai fafo ia mautinoa ai le iai o tupe mo oloa fa'atauina mai fafo, fa'apea le fa'amalosia o taumafaiga e tetele atu ai i le fa'amamāina o tupe fa'asolitulafono ma le fa'amalosia o ta'iala ma tulafono tau tausisia, e aofia ai ma le iloiloina o taumafaiga fou e pei o tupe fa'atekonolosi (crypto currency). O nei taumafaiga uma o le a

fesoasoani e fa'amautū ai se tamāo'aiga mausali ma fa'atuatuaina i fafo, e lagolagoina ai le si'itia o tupe teufa'afaigaluega mai fafo fa'apea ma le fa'atuatuaina o faiga tau tupe.

Ua fa'aitiitia nei le tulaga lamatia o le gafatia e Samoa ona totogi ana nōnōgātupe, mai le tulaga maualuga i le tulaga feololo, lea ua fa'aauau ai e le Malo taumafaiga e fa'atumauiina le puleaina lelei o ana nonōgātupe, ma o lo'o lagolagoina e le Ta'iala Fa'avaitaimi o Nonōgātupe a Samoa (Samoa Medium Term Debt Strategy). O le a fa'aauau le mata'itūina pea e le Malo lona tulaga tau aitalafu, ma taula'i atu i tupe teufa'afaigaluega e mausalī ma aogā i le tamāo'aiga, ma lagolagoina le gafataulimaina o le tamāo'aiga i le lumana'i.

O atina'e e fa'avae i luga o iloiloiga ma fa'amaumauga fa'amaonia o le a ave iai le fa'amuamua, fa'atasi ai ma le tausisia o tapula'a ua fa'ata'atitia, ina ia fa'amalosia atili ai le fa'atuatuaina o Samoa ma lagolagoina ai se tulaga tau tamāo'aiga fa'avāomalo e mausalī ma mafai ona tali atu i luitau.

VAEGA FA'AMUAMUA 4: FA'AAGAVA'AINA O NU'U MA ALALAFAGA MO LE FA'ATAUTAIA O ATINA'E



PC: Government of Samoa

O lenei Vaega Fa'amumua o lo'o una'ia ai le galulue fa'atasi o itu tino uma o le Malo mo le atina'eina ma le fa'aagava'aina o nu'u ma alalafaga. O le a ave le fa'amumua a le Malo i le atina'eina o le lē ola fa'alagolago o nu'u e fa'aitiitia ai le ola fa'alagolago, soifuaga manuaia ma le mausali o nu'u e una'ia e le Polokalame mo Atina'e a le Malo. O lea faiga e tu'ufa'atasi uma ai avanaoa tau tamāo'aiga, fa'amāmāavega mo auunaga lautele ma le fa'amalosia atili o le Polokalame o Atina'e a le Malo ina ia mautinoa le fa'aoloina o nu'u ma alalafaga uma i Samoa i vaega e mo'omia e fesoasoani ai i le fa'amausali'ina o le lē ola fa'alagolago.

O nei taunu'uga ua fuafuaina o lo'o o gātasi ma Fuafuaga mo le Atina'e Gafataulimaina a le Lalolagi 2030 e ala i le fa'amalosia o avanaoa tutusa e auai ai i tulaga tau i le tamāo'aiga, fa'aitiitia tulaga ma'aleale o le soifuaga fa'apea le fa'amalosia o puipuiaga lautele ma fesoasoani fa'amāmāavega mo auunaga lautele, e mafai ai ona maua taunu'uga tutusa tau atina'e. E le gata i lea, o lo'o atagia ai fo'i fuafuaga taula'i mo le Fuafuaga a le Itulagi o le Pasefika 2050 e ala i le ave o le fa'amumua i le fa'amausali'ina ma le tu'uitiitia o le ola fa'alagolago o nu'u ma alalafaga fa'apea le fa'amalosia o le atina'eina o tagata faigaluega. O lea tulaga, o le a una'ia ai atina'e tau tamāo'aiga ina ia mafai e nu'u ma alalafaga ona nofo sauni, tali atu ma mafai ona toe fa'aleleia a'afiaga mai fa'alavelave e tutupu ae o lo'o fa'amautinoa ai pea le soifuaga manuaia.

Taunu'uga ua Fuafuaina 4.1: Si'itia le Tamāo'aiga mo Aiga Uma



O lenei taunu'uga o lo'o una'ia ai le fausiaina o avanoa gafataulimaina tau tupe maua, ma e taula'i i tinā ma tagata o lo'o ma'aleale le soifuaga. E lagolagoina ai fo'i polokalame fa'apitoa a le vaega maoti e taula i le fa'atinoina o le Polokalame mo Atina'e a le Malo, e aofia ai fa'ato'aga ma faigafaiva, vaega tau tagata tafafao maimoa ma le atina'eina o ta'aloga e una'ia ai atina'e i nu'u ma alalafaga. E le gata i lea, o le a fa'amalosia ai fo'i nu'u uma ina ia silasila i le fa'atinoina o atina'e mo tupe maua e pei o le fa'amoemoe taula'i o le Polokalame mo Atina'e a le Malo.

O nisi o polokalame ua fuafuaina mo le fa'aleleia o tupe maua a aiga e aofia ai le toe fa'aolaolaina o le polokalame o le Talomua ma galuega fa'aauau i le toe totōina o laau e taula i le vaega ma'oti o Fa'atoaga ma Faigafaiva. O le a lagolagoina nei vaega i polokalame fa'atino a nisi o pa'aga e pei o le Women in Business Development Incorporated (WIBDI), Asosi o le Au Faifa'ato'aga, Asosi a le au Tautai, Fa'alapotopotoga mo Atina'e o Pisinisi Laiti ma isi Fa'alapotopotoga Tumaoti. O nei polokalame e fesoasoani ai i le una'ia o pisinisi e fa'afoeina e tupulaga talavou ma tama'ita'i, fa'aaogaina o 'oa faa-le-aganu'u ma gafatia ona tali atu i a'afiaga o fesuiaiga o le tau. O galuega fa'avaitaimi i atunu'u i fafo o le isi lea auala e fa'aleleia ai tupe maua a aiga fa'apea avanoa faigaluega. O le a fa'atautaia e le Malo se auala e paleni ai le fa'atinoina o nei polokalame (Pacific Australia Labour Mobility Scheme ma le Recognised Seasonal Employer Scheme), ina ia lē avea fo'i le tamoaiga ma ala e fevaevae'i ai le nofo lelei o aiga ma nu'u. O nei polokalame ua na o ni auala lē tumau e maua ai avanoa faigaluega mo tagata e leai ausia agava'a i nisi o galuega. O fa'amanuiaga e tau ala mai i tupe fa'amomoli mai fafo ma le fa'alauteleina o tomai a o tatou tagata pe a toe taliu mai o le a fesoasoani lea i le atina'eina o tagata faigaluega a Samoa.

O le fa'atūina o le pulega fou mo atina'e o itumalo o le a fesoasoani i le fa'atautaiga lelei o itū tau i le puleaina, fa'atinoina ma le mata'ituina o le Polokalame mo Atina'e a le Malo. O le a atili fa'amalosia ai le sini taula'i o lea polokalame ina ia avea ma auala e una'ia ai le mafai e aiga ona maua alagatupe ma si'itia tulaga o le soifuaga. O le sini o lo'o taula'i i le fa'aleleia o le soifuaga mo tagata uma ma mautinoa le puleaina ma le ta'itaina e nu'u ma alalafaga. O lea tulaga e fa'amalosia ai aiga ina ia mafai ona fa'alagolago i latou lava ia galuega e una'ia ai le lava ma le maloloina o meaai taumafa e atagia ai le ta'utinoga a le Malo e fa'aitiitia le lē tagolima.

Taunu'uga ua Fuafuaina 4.2: Si'itia le Puipuiga ma Fesoasoani mo i Latou e Ma'ale'ale le Tulaga o le Soifuaga



PC: Ministry of Women, Community and Social Development

O lo'o feagai pea nu'u ma alalafaga o Samoa ma lamatiaga tau i fa'alavelave fa'alenua, tulaga lē mautu o maketi aemaise le fesusia'i o tagata faigaluega. Ua fa'atia e le Malo lana ta'utinoga i le puipua o le soifuaga lautele o tagata o lo'o ma'aleale le tamāo'aiga e ala i le fa'amaotinoainia o le mausalī o nu'u e tali atu ai lu'itau ma ia tausi malu ma una'i le gafataulima o alagaoa. E aofia i nei taumafaiga e fa'amalosia le puipuiga o le soifuaga lautele ma ia mautinoa le maua o avanoa i auaunaga autu ina ia leai se tasi e tu'ua a'o aga'i pea Samoa e una'i le atina'eina o lona tamāo'aiga.

O le fa'atuina o le Matagaluega fou o Mataupu Tau i Aiga ma le Soifuaga Lautele o lo'o atagia ai le galulue fa'atasi o itu tino uma mo le atina'eina o aiga. O lea tulaga o lo'o una'ia ai fo'i avanoa tutusa o tagata uma aemaise le auai o tagata uma e aofia ai, alii, tamaitai, tupulaga talavou ma fanau. E tumau pea le ta'utinoga a le Malo i le tuuina atu o le lagolago talafeagai e ala i polokalame

fa'apitoa e fa'amamaavega ai mo nisi o auauunaga lautele. O le a fa'auuauina pea polokalame o lo'o fa'atinoina ma o nisi o le a fa'alauaitelina le fesoasoani ina ia tali atu ai i nisi o manaoga o lo'o alia'e pea ma tulaga ma'aleale o nai o tatou tagata. O nei taumafaiga e aofia ai le Fesoasoani mo tagata e i ai a'afiaga tumau o le tino, Penisiona mo tagata matutua, fesoasoani mo le fausiaina o fale mo e ma'aleale le tamāo'aiga fa'apea nonōgatupe e tau ala atu i le Fa'alapotopotoga mo Fale a Samoa mo i latou fa'atoa fausia latou fale ma nai tagata lima vaivai. O nisi o fesoasoani e aofia ai, tupe fa'ameaalofa mo Fa'alapotopotoga Tumaoti fa'apea Nofoaga e Tausia ai Tagata Matutua ma le vaega a le Samoa Victim Support. O le a fa'auau fo'i le faatupeina o a'oga tulagalua ma a'oga mauualuluga e ala i le fesoasoani a le Malo mo le totogina o piliaoga o fanau, e tauala atu i Fono Fa'avae a itumalo ta'itasi ina ia mautinoa le faatinoina lelei o nei polokalame fa'atasi ai ma taumafaiga tau a'oa'oga i lalo o le Polokalame mo le Atina'e o Itumalo.

E le gata i lea, o le fesoasoani mo le soifua maloloina o fanau o le a fa'atinoina e fa'aaoga ai auauunaga o lo'o i lalo o le Faava'a mo le atina'eina o soifua manuia o fanau iti (ECD). O lea tulaga o lo'o atagia ai fesoasoani fa'ata'atitia a le Malo e patino mo i latou e ma'aleale le tamāo'aiga ma atili fa'amalosia ai le ta'utinoga a le Malo i le tausia lelei o soifua o ona tagata e amata mai lava a'o i le manava se'ia o'o i le tu'ugamau.

VAEGA FA'AMUAMUA 5: FA'ATUPULA'IA ATINA'E 'ESE'ESE MO LE VAEGA MAOTI O PISINISI



PC: Government of Samoa (FERO Samoa)

O lo'o fa'aauau pea le fa'amuamua a le Mālo i le fa'atupula'ia o atina'e eseese mo le vaega maoti o pisinisi. O le a mata'itūina le atina'e ma le sao o vaega eseese o le tamāoa'iga e aofia ai le vaega o tagata tafafao maimao mai fafo, fa'atoaga ma faigāfaiva, oloa gaosi fa'apea isi vaega fou e pei o ta'aloga, ina ia mautinoa o lo'o fesoasoani le Mālo i le galuea'ina lelei o nei vaega. O le a ave fo'i le fa'amuamua i le si'itia o avanoa faigaluega fa'apea le fa'atupula'ia o pisinisi e tu'uina atu i fafo a latou oloa ma auaunaga.

O lu'itau sa maitauina i le iloiloga o le TLMS1 e aofia ai le tu'uitiitia o le lesitala o pisinisi, le lē mautū ma gafataulimaina o oloa tu'uina atu i fafo, fa'apea fe'ese'esea'iga i fa'amaumauga mo pisinisi laiti; ma o lu'itau nei o lo'o taula'i iai taumafaiga i lalo o lenei vaega fa'amuamua. O nei taumafaiga e aofia ai le si'itia o le atina'ega lautele o pisinisi ina ia gafataulimaina le tūlaga tau tamāoa'iga, ma una'ia ai le fa'aaogāina o faiga fou ma auala fa'atekonolosi. O le gafataulimaina o le fa'atupula'ia o pisinisi, o se auala lea e mautinoa ai le mausalī o le atina'e ma le tamāoa'iga mo tausaga i luma, e tusa ai ma nanauta'iga a le Mālo fa'apea fuafuaga a le Vaega Maoti. O le a ave le fa'amuamua a le Mālo i le atina'eina o auaunaga mo pisinisi ina ia si'itia ai avanoa faigaluega, o atina'e ma tupe teu fa'afaigaluega, aemaise o le fa'alau'iteleina o le tamāoa'iga.

O taunu'uga i lenei vaega fa'amuamua e feso'ota'i lea i le Vaega Autū 4: Atina'eina o le Tamāoa'iga a le Fuafuaga a le Itulagi o le Pasefika 2050 aemaise o Sini o Atina'e Gafataulimaina (SDGs) 8, 9 ma le 12 o lo'o fa'atāua ai avanoa faigaluega talafeagai fa'apea le atina'eina o pisinisi.

Taunu'uga ua Fuafuaina 5.1: Atina'ega Lautele o Pisinisi



PC: Greenology Samoa Limited

O le taunu'uga leni o lo'o taula'i iai le va'aiga mamao mo le fa'atupula'ia o le atina'e o pisinisi e ala i le si'itia o le tūlaga ma agava'a o pisinisi eseese. O le a lē gata i le tuliloaina o tupe maua mo pisinisi, ae o le a fa'atāuaina le mausalī ma le fa'alaua'iteleina o pisinisi ina ia mautinoa ai le gafataulimaina o le tūlaga ma'ale'ale o le tamāo'aiga.

O le a ausia e Samoa se tūlaga mautū o le tamāo'aiga e ala i le si'itia o le atina'ega lautele o pisinisi i vaega e aofia ai tagata tafafao maimoa mai fafo, oloa gaosi, fa'apea fa'atoaga ma faigāfaiva. E ōgatusa nei taumafaiga ma vaega ua ave iai le fa'amuumua a le Mālo

e aofia ai le si'itia o avanoa tau tupe mo pisinisi, o le fa'aleleia o tūlaga tau tupe teu fa'afaigaluega, fa'apea le tagataga'i i auala e tofu sao mai ai a tatou tagatānu'u i atunu'u i fafo i le atin'ae o Samoa. O le a fa'aauau le tu'uina atu e le Mālo o fesoasoani mo nonōgātupe e māmā tului, e tauala atu i le Faletupe mo Atina'e o Samoa (Development Bank of Samoa) ma le Fa'alapotopotoga mo Pisinisi Laiti o Samoa (Samoa Business Hub), e fa'alauateleina ai avanoa mo nonōgātupe mo pisinisi aemaise pisinisi e fa'atautaia e tinā ma tama'ita'i, o tupulaga talavou, fa'apea pisinisi e i nu'u i tua ma pisinisi e tu'uina atu i fafo oloa. O le a fa'aleleia fo'i tūlaga tau tupe teufa'afaigaluega mai fafo, ona o se tasi nei o vaega tele o lo'o maua ai ālaga'oa mo le atina'e o Samoa. O lea o le a iloilo ma toe teuteu faiga fa'avae mo atina'e ma teuga tupe fa'afaigaluega ina ia 'ātoatoa ma manino.

O le ausia o leni taunu'uga, e fa'amoemoe i le tu'uititia o tau e feagai ma le au fai pisinisi ma fa'aleleia auunaga mo le atina'eina o pisinisi, e fo'ia ai lu'itau o lo'o feagai ma le au faipisinisi i le taugatā ma le fa'afaigatā o le atina'eina o pisinisi. O le a tuliloa e le Mālo polokalame e fa'afaigofie ai ma tu'uititia ai le taimi ma le tau mo le lesitala, laisene ma isi vaega mo'omia mo pisinisi. O le a ave le fa'amamafa i lu'itau o lo'o feagai ma pisinisi laiti e a'afia tele i le maualuluga o tau mo le fa'agaioiina o tūlaga uma e mo'omia mo le fa'atautaia o pisinisi. O le a fa'aauau fo'i faiga fa'apa'aga ma le Fa'alapotopotoga o le Aufaipisinisi Ālāmanuia o Samoa e ala i le fa'atūlagaina lelei ma le fa'atautaia o feso'ota'iga i le vā o le Mālo ma le vaega tūmaoti. O nei taumafaiga uma o le a fesoasoani e si'itia ai le atina'e o pisinisi, tu'uititia ai lu'itau o lo'o feagai ma le aufaipisinisi, ma mautinoa ai le mautū o le fa'avae e limata'ita'ia ai le atina'e o pisinisi i vaega eseese o le tamāo'aiga.

Taunu'uga ua Fuafuaina 5.2: Si'itia Avanoa Faigaluega fa'apea Oloa ma Auunaga Tu'uina Atu i Fafo



O leni taunu'uga o lo'o aofia ai taumafaiga e tali atu i le tu'uititia o avanoa ma tagata faigaluega aemaise le tūlaga ma'ale'ale o oloa auina atu i fafo. O le a ave le fa'amamafa i le atina'eina o le vaega o tagata tafafao maimoa mai fafo, le atina'e fa'apisinisi o fa'atoaga ma faigāfaiva, ma le atina'eina o le vaega o oloa gaosi ma isi vaega e auina atu i fafo a latou auunaga. O nei taumafaiga e lagolagoina ai le fa'amuumua a le Mālo i le fa'atautaia lelei o oloa auina atu i fafo, o le fa'atupula'ia o avanoa faigaluega, ma le fa'atupula'ia o atina'e ma tupe maua mai tagata tafafao maimoa mai. E ōgatusa fo'i nei taumafaiga ma fuafuaga a Vaega Maoti, o lo'o patino tonu lea i avanoa i maketi i fafo, o le atina'eina o tagata faigaluega, fa'apea atina'e tetele mo fefa'ataua'iga.

I le atina'e o fa'atoaga ma faigāfaiva, o le a fitoitonu fesoasoani a le Mālo i le si'itia o le gaosia o oloa i totonu lava o le atunu'u, aemaise le gaosiga o oloa fou fa'atasi ai ma le gafatia ona auina atu i fafo. O le tatalaina o le Fale mo Oloa Auina Atu i Fafo i Atele fa'apea le Poloketi mo Masini e Fa'aaogaina mo Fa'atoaga, o nisi nei o atina'e e atagia ai le fa'amuumua a le Mālo o lo'o ave i le si'itia o avanoa fa'apisinisi mo le au faifa'ato'aga ma le au faifaiva, ina ia si'itia ai le sao o lenei vaega maoti i avanoa faigaluega ma oloa auina atu i fafo. O le tu'ueseeseina o le Matāgaluega o Fa'atoaga ma Faigāfaiva, i le Matagaluega o Fa'atoaga ma le Matagaluega o Faigāfaiva ma Puna'oa o le Gataifale, e atagia ai le naunauta'iga a le Mālo i le si'itia o le tūlaga ma le sao o le vaega o fa'atoaga ma faigāfaiva i le fa'alaua'iteleina o le tamā'o'aiga o le atunu'u. O le a fa'amoemoe le ausia o nei taunu'uga i le fa'atinoga o le Fuafuaga a le Vaega Maoti o Fa'atoaga ma Faigāfaiva, lea o lo'o iai galuega fa'atino autū e aofia ai le fa'amālosia o puipuiga malu lautele o fua o fa'atoaga, fa'aleleia o auala mo le gaosia o oloa tau fa'atoaga, tu'uina atu o auunaga faufautua tau fa'atoaga ma faigāfaiva, o le fa'alauteleina o agava'a mo faigāfaiva i le gataifale ma faigāfaiva i le ōgāsami loloto, atoa ai ma le fa'aleleia o atina'e mo le mae'a ai o seleselega. O le fa'atinoina o nei atina'e, o le a si'itia ai le tūlaga mausalī o le vaega o fa'atoaga ma faigāfaiva, ma fa'atupula'ia ai lona sao i le tamā'o'aiga o Samoa.

O le vaega o tagata tafafao maimoa mai, o lea ua atagia i totonu o le Vaega Maoti o Fefa'ataua'iga, Pisinisi ma Oloa Gaosi, e tauala atu i lona sao i tupe maua, avanoa faigaluega ma le fa'atupula'ia o le tamā'o'aiga. O le a fa'aaau pea taumafaiga e si'itia le fuainumera o tagata tafafao maimoa mai fafo, le fa'atuputeleina o atina'e ma oloa e fa'alauiloina ai mata'aga fa'alēnatura ma fa'aleaganu'u a Samoa, atoa ai ma le avea o le atina'eina o ta'alogā o se auala e si'itia ai tagata tafafao maimoa mai fafo. O le a fa'atupula'ia fo'i le atina'e o tagata tafafao maimoa mai fafo e ala i le si'itia o fa'alauiloina i maketi i fafo ma le si'itia o atina'e mo tagata tafafao maimoa mai fafo, atoa ai ma le una'ia o atina'e e gafataulimaina e galulue fa'atasi ai ma pa'aga o lenei vaega fa'apea le fa'aaogaina o le Polokalame o Atina'e o Itūmālo.

O le fa'atūina o le Vaega Maoti o Ta'alogā ma Ālagāoa mo le Fiafia o Tagata, ua atagia ai le āmana'ia e le Mālo o le sao tāua o ta'alogā i le atina'e o le tamā'o'aiga a Samoa. O le a tulimata'ia e le Mālo le tūlaga maualuga o le amana'ia o Samoa i ta'alogā fa'avāomālo e si'itia ai avanoa faigaluega fa'apea auunaga auina atu i fafo, e tauala atu i ta'alogā ma tauvaga fa'aitūlagi ma fa'aitūmālo. O lo'o fa'aaau fo'i le tu'uina atu e le Mālo o le fesoasoani tau tupe mo le atina'eina o ta'alogā i itūmālo aemaise o isi tūlaga e mafai ai ona o'o atu i tauvaga fa'avāomālo. O nei taumafaiga o le a atina'e atili ai le vaega o ta'alogā ma si'itia ai lona sao i vaega eseese o le tamā'o'aiga.

O le va'aiga mamao a le Mālo aga'i i le si'itia o avanoa faigaluega ma oloa auina atu i fafo, e atagia ai taumafaiga ina ia mausalī ma gafataulimaina le tamā'o'aiga o Samoa. O nei taumafaiga uma o lo'o fa'atinoina ina ia fa'amautūina ai le tūlaga o Samoa e tali atu ai i lu'itau tau avanoa faigaluega ma le si'itia o atina'e mo le fa'atupula'ia o le tamā'o'aiga ma tupe maua e ala i faiga fa'apa'aga atoa ai ma le fa'atinoga lelei o Fuafuaga o Vaega Maoti.

TA'IALA AUTŪ 3 FA'ATUATUAINA O PŪLEGA LELEI, FA'AMAMALUINA O TŪLAFONO, MA LE SAOGALĒMŪ

“‘Aua le pō'ia Faleolo, sua le mulipou ae saili le i'a a le ali'i”



VAEGA FA'AMUAMUA 6 AVANOA TUTUSA

TAUNU'UGA UA FUAFUAINA:

- PUIPIUGA MALU MO LE SAOGALEMU O NU'U MA ALALAFAGA
- AVANOA TUTUSA I FESOASOANI TAU TULAFONO MA FILIFILIGA SAOLOTO



VAEGA FA'AMUAMUA 7 ATINA'EGA O TOMAI MA AGAVA'A O TAGATA FAIGALUEGA UMA

TAUNU'UGA UA FUAFUAINA:

- SI'ITIA LE TOMAI MA AGAVA'A O TAGATA FAIGALUEGA
- LELEI ATOATOATA LE FA'ATINGO O AUAUNAGA A LE MALO



VAEGA FA'AMUAMUA 8 SO'OTAGA FA'A-VA-O-MALO MA TULAGA TAU PUIPIUGA

TAUNU'UGA UA FUAFUAINA:

- MATA'ITUINA LELEI O VAEGA UMA E FA'AULUFALE MAI FA'APEA PUIPIUGA FA'ATEKONOLOSI
- SI'ITIA FAIGA PA'AGA FA'AVAOMALO FA'APEA LE TULAGA O LE ATUNU'U I LE LALOLAGI

TA'IALA AUTŪ 3: FA'ATUATUAINA O PŪLEGA LELEI, FA'AMAMALUINA O TŪLAFONO, MA LE SAOGALĒMŪ

FAIGA FA'AVAE AUTŪ

- Fa'atinoga o le Fuafuaga mo le Si'itia o Tomai ma Agava'a o Tagata Faigaluega Uma 2025/26 – 2039/40
- Faiga Fa'avae mo le Puipuiga o Samoa 2024
- Fa'alateleina o Fesoasoani Tau Loia mo Soligatulafono Eseese
- Polokalame Fa'alauiloa e Tete'e atu i Fualaau Faasāina i le Atunuu
- Fa'amalosia Tulafono tau Fualaau Faasaina fa'apea le Umia o Aupega Malosi
- Fausia le Tulafono e Malu Puipuia ai Fa'amatalaga o Tagata Taitoatasi.
- Fa'alateleina o Auaunaga tau Faamasinoga i Savaii.
- Fa'alateleina o Auaunaga tau Faiga Palota – Palota mai o Tagatānu'u Samoa i Fafu

O pulega fa'atuatuaina, tausisia le faamamaluina o tulafono, ma le unaia o le saogalemu lautele, o le faavae lea o se Samoa mausali mo le lumana'i. E ave pea le fa'atāua a le Malo i mataupu tau le saogalemu, amiotonu, ma ia aofia tagata uma. E ao fo'i ona faatino auaunaga uma ma le fa'amaoni, ia puipuia tagata uma, ma ia saofia tagatānu'u i avanoa tutusa mo auaunaga eseese tau fa'amasinoga, fa'apea avanoa eseese e fa'aleo ai manatu ma finagalo.

Ua afua mai lesona ma le faagasologa o le TLMS1, le faaauau ai pea le faamāmafa o le Taiala Autu lenei i le fa'atāuaina o pulega lelei ma ia fa'atuatuaina. E afua atu lenei taumafaiga, i galuega fuafua lelei e unaia ai avanoa tutusa, agava'a o tagata faigaluega uma, so'otaga fa'a-vā-o-Malo ma tulaga tau puipuiga. O pulega lelei, e afua mai i

fa'atulagana mautu o pulega ma ona tulafono, ma e faalagolago fo'i i tomai ma agavaa o nuu ma alalafaga, fa'apea tagata faigaluega uma, aemaise ta'ita'iga lelei, ina ia mafai ona tu'uina atu auaunaga eseese o loo moomia e le atunuu atoa.

O lenei Taiala Autu o loo aofia fa'atasi ai Vaega Maoti o Tulafono ma le Amiotonu, Atina'e o Nuu ma Alalafaga, Vaega o Pulega ma Taiala o Auaunaga fa'apea le Vaega mo Ta'aloga ma Alaga'ōa mo le Fiafia o Tagata. E ala atu i le galulue so'oso'o tauau o ia Vaega Maoti eseese, o le a fa'auau atu ai e le Malo le fa'amalosia o le fa'amaoni ma le manino o auaunaga uma, ma ia laugatasia uma ai galuega a le Malo, ina ia fo'ia ai fa'afitauli o lo'o a'afia ai le saogalemu i nuu ma alalafaga. O le a ave fo'i le fa'amuumua i le fa'atinoga o le Fuafuaga mo le Si'itia o Tomai ma Agava'a o Tagata Faigaluega Uma, e lagolago ai i le fa'atinoga o lenei taumafaiga.

Ua maitauina fo'i nisi o lu'itau o loo tutupu mai pea i le lalolagi, ma o le a fa'auau pea ona unaia faiga pa'aga fa'avā-o-malo, ma fa'a itulagi, fa'apea feso'otaiga ma isi fa'alapotopotoga a le lalolagi, aua lava mataupu fa'a tāua mo Samoa ma lona saogalemu.

VAEGA FA'AMUAMUA 6: AVANOA TUTUSA



PC: Radio Samoa Auckland

lo'o naunau le Mālō e fausiaina se sosaiete e tu'ufa'atasia, saogalēmū ma amiotonu, lea e amana'ia ma puipuia ai 'aiā tatau o tagata uma. O lenei Vaega Fa'amuamua o lo'o taula'i i le fa'amālosia o le avanoa tutusa e ala i le si'itia o le saogalēmū o nu'u ma afio'aga ma le auai o tagata i so'o se vaega, amata mai i fa'alapotopotoga tetele a le atunu'u se'ia o'o atu i nu'u ma aiga. O lo'o tu'ufa'atasia ai le fa'amalosia o tūlāfono, le mausalī o fa'avae tau tulafono ma le naunauta'iga fa'atasi i 'aiā tatau a tagata ma le fa'amamaluina o tulafono ina ia mautinoa e tutusa avanoa mo tagata uma.

O lo'o fa'aauau pea ona feagai Samoa ma lu'itau ogaoga tau atina'e e pei o le fa'atupula'ia o le fa'aaogāina o fuala'au fa'asāina ma soligātūlafono e mafua ai. O le 'auga o lenei vaega fa'amuamua o le puipuia lea o tagata lautele mai a'afiaga o le soifua, tulaga lē tutusa ma le lē tutusa o le tu'uina atu o auunaga. O lo'o amana'ia ai le tāua o le manuia o tagata ta'ito'atasi ma alalafaga uma, i soo se tulaga po'o le afioaga, mai vaega fa'atino tau saogalēmū ma fa'amasinoga. O lo'o fa'amamafa fo'i e lenei Vaega Fa'amuamua le mana'omia o le fausia ma le tausisia o fa'avae tau tulafono fa'atasi ai ma faiga o fa'ai'uga fa'aleaganu'u. O lo'o amana'ia ma fa'aalologia ai le sao tāua o pulega a nu'u ma fa'alapotopotoga fa'alelotu i le fa'atumauina o le saogalēmū, nofo fealofani ma le filemu i totonu o alalafaga. O fa'avae o tu ma aganu'u e tumau pea lona tāua i le fo'ia o fe'ese'ese'iga, puipuiga ma le nofo fealofani.

E lē gata i lea, o lenei vaega fa'amuamua o lo'o fa'amamafa ai le tāua o le fa'amālosia o fa'alapotopotoga i totonu o nu'u ma alalafaga ma ofisa a le Mālō ina ia fa'atinoina le tulafono i se auala amiotonu ma manino mo le manuia lautele. O le a mafai ona fa'atumauina le filemu ma le nofo fealofani i le atunu'u ato e ala i le fa'amālosia o le fa'atuatuaina o auunaga a fa'alapotopotoga. O nei taumafaiga o lo'o lagolagoina fo'i e ala i le tu'ufa'atasia o mataupu fa'amuamua e feso'ota'i ai vaega uma, aemaise le Tutusa o Ali'i ma Tama'ita'i, Tagata e iai Mana'oga Fa'apitoa ma le Fa'aaofia Lautele (GEDSI), ina ia mautinoa o lo'o aofia uma tagata i totonu o vaega fa'atino tau saogalēmū ma le amiotonu.

O nei taunu'uga e o'gatasi ma le Vaega Autū 3 (Filemu ma le Saogalēmū) o le Ta'iala a le Itulagi o le Pasefika 2050 ma le Sini o Atina'e Gafataulimaina 16 (SDG 16) lea e ūna'ia ai le Filemu, Amiotonu ma Fa'alapotopotoga Mausali. O nei taunu'uga o lo'o ta'ita'ia e faiga fa'avae autū a le atunu'u, aemaise le Faiga Fa'avae mo le Saogalēmū o le Atunu'u 2024 (Samoa ia Mausali) ma le Faiga Fa'avae mo Fesoasoani Tau Fa'amasinoga 2025. O nei faiga fa'avae autū e mautinoa ai le tu'ufa'atasia o taumafaiga tau saogalēmū ma le amiotonu mo le puipuia o le pūlea o Samoa ma le fa'amālosia o le fa'amamaluina o le tulafono.

Taunu'uga ua fuafuaina 6.1: Puipuiga Malu mo le Saogalēmū o Nu'u ma Alalafaga



PC: Government of Samoa

O lenei taunu'uga ua fuafuaina o lo'o ave ai le fa'amuumua i le fa'amālosia o puipuiga i totonu o alalafaga e aofia ai le nofo sauniuni, lipotiina o fa'alavelave, ma polokalame toe fuata'ina i totonu o sosaiete, e tali atu ai i lu'itau ogaoga e aofia ai sauaga i totonu o aiga, sauaga fa'asaga i itupā eseese, fa'apea le fa'aogāina ma le tagofia o fuala'au fa'asāina. O le a lagolagoina lenei galuega e ala i le naunauta'iga a le Mālō i faiga pā'aga ma le galulue fa'atasi, lea o le a fa'atinoina ai polokalame ma galuega fa'apitoa ua fuafuaina.

O le a toe iloiloina ma fa'afouina tūlāfono ina ia mautinoa o lo'o iai fa'avae tau tulafono mo le puipuiga o tagata Samoa. O lea ua amatalia e le Vaega Ma'oti o Tulafono ma le Fa'amasinoga le Tulafono mo Fuala'au Fa'asāina e sui ai le Narcotics Act 1967, se Tulafono mo Auupega e sui ai le Arms Ordinance 1960, fa'apea le fausiaina o se Tulafono fou mo le Puipuiga o Fa'amatalaga Patino ma le Saogalēmū i luga o le Initaneti, lea o lo'o fuafua e fa'amae'a i le TLMS2. O le a lagolagoina fo'i nei galuega e ala i le fa'aleleia o vaega fa'atino e pulea ai soligātūlāfono ina ia tali atu i mana'oga lautele o le atunu'u, ma ave ai le fa'amuumua i le fa'aleleia o sisitema fa'aleoleo, meafaigaluega ma nofoaga mo fa'asa'oga e si'itia ai le lelei ma le atoatoa o galuega fa'atino. O le a fa'amālosia fo'i galuega fa'a-leoleo i totonu o alalafaga e ala i nofoaga ua mae'a fa'atūina, fa'apea ma le si'itia o le tomai ma le agava'a o leoleo. O nei taumafaiga o le a ala atu i le A'oga Fa'a-leoleo a Samoa, e aofia ai polokalame fa'atulagaina i le fa'amālosia o tūlāfono, amio taualoga, galuega fa'a-leoleo i totonu o nu'u ma alalafaga ma tomai fa'atino.

O le a ave le fa'amamafa i auala mo le puipuiga ma le fo'ia o fa'afitauli e ala i le galulue fa'atasi ma nu'u ma alalafaga i tu ma aga fa'asamoa ma le atina'eina o le ola fa'aleagaga. O faiga fa'apa'aga ma fa'alapotopotoga fa'alelotu, o isi fa'alapotopotoga tuma'oti, fono fa'avae a nu'u ma le lautele o le atunu'u e tāua tele i le tu'uina atu o galuega ma polokalame e feso'ota'i ma talafeagai ma le aganu'u. O isi taumafaiga i lalo o lenei taunu'uga ua fuafuaina e aofia ai le fa'amālosia o polokalame fa'alauiloa ma le nofo sauni i totonu o alalafaga, fa'aleleia auala e lipotia ai fa'alavelave ma vaega fa'atino e lagolago ai ē ua a'afia. O le a lagolagoina fo'i galuega fa'amuumua a le Vaega Ma'oti ina ia fa'aleleia ai auaunaga mo le tali atu i fa'alavelave i totonu o ofisa e aofia i le Vaega Ma'oti o Tulafono ma le Amiotonu, fa'apea ma le lagolagoina o polokalame mo le toe fa'aleleia ma le toe fuata'ina atu i totonu o le sosaiete o ē ua soli tulafono ma i latou ua a'afia.

Taunu'uga ua Fuafuaina 6.2: Avanoa Tutusa i Fesoasoani tau Tūlafono ma Filifiliga Sa'oloto



PC: Office of the Electoral Commission

O lenei taunu'uga o lo'o taula'i i le fa'alateleina o le mafai ona maua atu o auaunaga tau fa'amasinoga ma vaega fa'atino fa'atemokalasi a Samoa, ina ia mautinoa o lo'o aofia ai tagata uma, e tutusa ma puipuia ai aiā tataua a tagata i le tu'uina atu o fesoasoani tau fa'amasinoga. E aofia ai galuega e fo'ia ai fa'afitauli o lo'o taofia ai le maua atu o auaunaga tau fa'amasinoga ma puipuia ai fa'avae o 'aiā tataua e ala i le tonu ma vave o le fa'agasologa o galuega tau fa'amasinoga. O galuega autū e aofia ai le fa'alateleina o auaunaga a fa'amasinoga i Savai'i ina ia mautinoa e faigofie ona maua e tagata uma le saogalēmū ma le fa'atinoga tau fa'amasino, fa'apea ma le

fa'atinoina lelei o vaega e tolu o le Fa'amasinoga o Fanua ma Suafa. O lenei tulaga o lo'o toe fa'amaonia ai le naunauta'iga a le Mālō e fa'atumauina le paleni i le va o polokalame aloa'ia tau tulafono ma pulega fa'aleaganu'u, a'o ave pea le fa'amuamua i le amiotonu, aofia ai o tagata uma ma le soifua manuia o nu'u ma alalafaga.

O le ūna'ia o avanoa tutusa i totonu o le sosaiete, o le a lagolagoina e le Mālō auala e soalaupule ai fe'ese'ese'iga e aunoa ma le fa'amasinoga aloa'ia e ala i le fa'amautūina o auala soalaupule i totonu o Fa'amasinoga o Aiga, Tupulaga Talavou ma Fanua ma Suafa, lea e mafai ai ona maua auala e talafeagai ma le aganu'u mo le ausiaina o le amiotonu. O vaega autū o lo'o taula'i iai e aofia ai le fa'alateleina o avanoa i fesoasoani ma sui tau fa'amasino, aemaise le si'itia o le aofa'i o talosaga ua taliaina mo fesoasoani tau fa'amasino, fa'apea ma le fa'atupulaia o le agava'a o fa'alapotopotoga e fai ma sui tula'i i se auala e tonu ma lelei. O le si'itia ai o nei avanoa, ua atagia i le fa'alateleina o auaunaga fesoasoani tau fa'amasino e aofia ai mataupu e feagai ma le Fa'amasinoga Fa'aitūmālō, Fa'amasinoga mo Tupulaga Talavou, Fa'amasinoga o Aiga ma le Fa'amasinoga o Mataupu Tau Apili.

O le a taula'i fo'i galuega i le fa'amālosia o vaega fa'atino a le atunu'u mo 'aiā tataua a tagata, ma o le a ta'ita'ia taumafaiga e le Ofisa o le Komesina o Sulufa'iga (Office of the Ombudsman) ina ia tausisia tulaga lelei o pulega lelei ma le fa'amamaluina o tulafono. O galuega e aofia ai le fa'aleleia o auala e soalaupule ai faitioga i totonu o ofisa a le Mālō ma isi. O le a tuliloaina fo'i le fa'afouina o le faiga palota, e aofia ai le fa'alateleina o avanoa palota mo tagatānu'u Samoa o lo'o aumau i atunu'u i fafo, ina ia mautinoa le auai uma o tagatānu'u uma o Samoa.

VAEGA FA'AMUAMUA 7: ATINA'EGA O TOMAI MA AGAVA'A O TAGATA FAIGALUEGA UMA



Olo’o fa’atumauiina pea ona a’afia Samoa i fa’afitauli tau tagata faigaluega, e pei lava o isi atumotu laiti tau atia’e, e aofia ai le lē ausia o agava’a mo’omia, o le utiuti o avanoa faigaluega, ma le taumafaiga e fa’atumauiina tagata faigaluega i totonu o le Malo. O nei fa’afitauli e a’afia ai le gafatia e le Malo ona tuuina atu auaunaga lelei atoatoa ma le tutusa i tagatanu’u uma o Samoa, aemaise ai itumalo, nu’u ma alalafaga.

O lenei vaega fa’amuamua e fa’amaonia ai le tāua o le tapena lelei o tagata faigaluega a le atunu’u ae fa’apea fo’i le fa’amalosia lea o agava’a o Fono Fa’avae ma fa’alapotopotoga i tua o itumalo. O le ausiaina o lenei vaega fa’amuamua e faamoemoe lea i le fa’atinoina lelei e le Malo o le Fuafuaga mo Tagata Faigaluega 2025/26 – 2039/40 ia mautinoa ai le lē toe iai o se lape i agava’a o tagata faigaluega fa’apea le fa’asoasoina lelei o avanoa i auaunaga uma a le Malo ma vaega tumaoti. O le sini autu, ia mautinoa o lo’o talafeagai ma mausali le maketi o galuega, e lagolagoina e tagata lautele ma e fa’atuatuaina e tagata nu’u o loo gaululue ai. E le gata i lea, o taumafaiga e atia’e tagata faigaluega o le a faalauaitele atu i tulaga uma o le Malo ina ia mautinoa le faatumauiina o auaunaga lelei, faigofie ma vave le tali atu i mana’oga moomia.

O lenei vaega e tali sa’o atu lu’itau tau atina’e e fa’atatau i fa’afitauli tau ‘aufaigaluega ma le pulega lelei, ma e ō gatasi fo’i ma le Vaega Autu o le Ta’ita’iga Faaupufai ma le Fa’aitulagi i le Ta’iala a le Itulagi o le Pasefika 2050. I le tulaga fa’avāomalo, e feso’otai fo’i nei taunu’uga ma Sini o Atina’e Gafataulimaina (SDGs) o le SDG 16: Filemu, Amiotonu ma Fa’alapotopotoga Mausali ma le Sini o Atina’e Gafataulimaina SDG 17: Faiga Fa’apa’aga mo le Ausia o Sini.

Taunu'uga ua Fuafuaina 7.1: Si'itia le Tomai ma Agava'a o Tagata Faigaluega



O se 'aufaigaluega e maualuga le a'oa'oina ma fa'aupegaina i tomiai ma agava'a tataui, o le poutū lea o le fa'atinoina lelei o auauaunaga a le Malo. O lea, o le a taula'i le Malo i le fa'aleleia o auauaunaga tau tagata faigaluega, ma ia mautinoa le o'gatasi o a'oa'oga ma manaoga mo avanoa faigaluega i le taimi nei fa'apea le lumana'i. O le a fa'apea fo'i ona faia galuega ia mautinoa le fa'atinoina o le Fuafuaga mo Tagata Faigaluega (NWP), e lagolagoina e le matāfaiioi tāua a le Pulega o Fa'aailoga ma Tusi Pasi Taualoa o Samoa, fa'apea le galulue faatasi faifaipea ma A'oa'oga Fa'auau – e aofia ai a'oa'oga i matātā

eseese atoa ai ma vaega tumaoti maualuga o lo'o tuuina atu auauaunaga tau a'oa'oga – fa'apea ma fa'alapotopotoga fai pisinisi, ina ia mautinoa o lo'o talafeagai ma fetui mata'upu o lo'o a'oa'oina. O lo'o tumau pea le fa'amuumua a le Malo i le fa'alauteleina ma le fa'afaigofieina o auala e si'itia ai le tomiai o le aufaigaluega, ina ia si'itia ai auauaunaga i se tulaga maualuga. O lea, o le a fa'auau pea le Aoga Fa'a-Leoleo e avea ma se nofoaga autū e a'otauina ai i latou o lo'o fa'amalosia tulafono, fa'atasi ai ma le fa'alauaitelina o lenei aoga e avea ma nofoaga autū mo 'ao'aoga fa'a-leoleo i le Pasefika.

O le fa'amalosia o ta'iala fa'ata'atitia mai le mae'a ai o a'oa'oga i le ulufale atu i galuega o se vaega tāua tele. O le a fa'auau pea ma fa'alauteleina e le Malo so'otaga ma Iunivesite lea o lo'o taulamua ai le Komiti o Sikolasipi, ina ia mautinoa le nofo tapena o fanau i auauaunaga tau le Mālo. E lē gata i lea, o le a o'atu fo'i le atina'e'ina o le aufaigaluega i tūlaga uma a le Mālo, e aofia ai Ofisa o Fono Fa'avae a Itumalo, ma fa'apea ona atia'e ai le tomiai e tu'uina atu auauaunaga tutusa i le lotoifale ma tali atu i mana'aoga o nu'u ma alalafaga.

O lenei taunu'uga o lo'o fa'amalosia e le Taiala ma Faiga Fa'avae Fa'alotoifale mo Tulaga Lelei Atoatoa o Oloa ma Auauaunaga (NQP), o lo'o māioio ai le fa'ava'a mo le fa'amautinoaina o le lelei o auauaunaga ma tulaga fa'atatau i a'oa'oga i le vaega lautele a le malo ma le atunuu atoa.

Taunu'uga ua Fuafuaina 7.2: Lelei Atoatoa le Fa'atinoga o Auauaunaga a le Mālo



O le fa'atuatuaga o tagata e lē tu'uina fua mai, ae e ausia i le tu'uina atu o auauaunaga e tūmau, e tonu, e manino ma vave le tali atu. Ona o lea, o lo'o naunau le Malo e atina'e ma faatumauiina le fa'atuatua o auauaunaga a le Malo, e aofia ai le mautinoa o le iai ma le manino o fa'ava'a e fa'atino ai galuega, le fa'atūaina ma lagolago malosi ona tagata faigaluega, fa'apea ma le fa'atumauiina o se aufaigaluega fa'amaoni ma le amio pūlea i galuega fa'atino a le Malo. O le a lagolagoina fo'i tagata faigaluega a le Malo, e ala i le mata'ituina lelei o galuega fa'atino, o avanoa e si'itia ai agava'a, fa'apea ni auala e amanaia ai i latou ua maoa'e lo latou tautua.

O le ausiaina o lea tulaga, o le a ave ai le fa'amamafa a le Malo e tali atu i faiga fa'aalatua e ala lea i le fa'amalosia o le fa'atuatua o fa'alapotopotoga a le Malo, fa'apea auauaunaga fa'asuetusi fa'alotoifale, ma ia mautinoa le fa'atinoina o le Faiga Fa'avae mo le Tete'e atu i Faiga Fa'aalatua 2024/25 – 2028/29. O le a fa'amalosia le galuega tūtoatasi o le Komesina o Sulufaiga fa'atasi ai ma le Ofisa o le Pule ma le Su'etusi Sili, e lagolago ai galuega tau suesuega o fa'aseā, o le mataituina o auauaunaga a le Malo, ae fa'apea le puipuiga o le latou saogalemu. E le gata i lea, o lo'o fa'auau pea le o'gatasi o le fa'avaa mo le tete'e atu i faiga fa'aalatua a Samoa ma fuafuaga fa'a-va-o-malo ma le itulagi.

O le a 'auai fo'i nuu ma alalafaga i le mata'ituina lea o auauaunaga a le Malo, e ala atu i ni auala e mafai ai ona tuuina mai ni manatu e fa'aleleia ai auauaunaga ma le naunautaga ia vave ona tali atu i fa'aseā e tuuina mai. O

le a ave le fa'amuamua ia fa'amautinoa avanoa tutusa mo i latou i nuu mamao, o i latou e iai a'afiaga tumau o le tino, tamaita'i, tupulaga talavou ma isi vaega ma'ale'ale o le soifuaga, ina ia mafai ona latou fa'aogaina auaunaga uma a le Malo. O lo'o taula'i le vaai a le Malo e fa'atumauiina le fa'atuatua o auaunaga uma a le Malo, e ala lea i le fa'avaeina o se auaunaga fa'amaoni, e tali vave atu i manaoga lautele, ae fa'apea se auaunaga e taulāmuia i ta'ita'iga lelei.

VAEGA FA'AMUAMUA 8: SO'OTAGA FA'A-VA-O-MĀLO MA TŪLAGA TAU PUIPUIGA



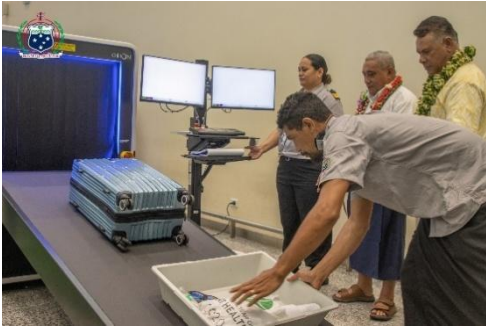
PC: Government of Samoa

O le a si'itia le tulaga o Samoa i le lalolagi, e ala i le fuafuaina lelei o so'otaga ma faigapa'aga fa'avaomalo e fa'amautūina ai atina'e o lo'o ave iai le fa'amuumua a le Malo ma maua ai avanoa e fa'aauau e fesoasoani mai ai pea a tatou pa'aga i le atina'ega o le atunu'u.

O lenei vaega fa'amuumua e aofia ai le taumafaiga o le saogalemu o le atunu'u, e o'gatusa ma le Faiga Fa'avae o le Saogalemu a Samoa, e aofia ai fo'i le puipuiga o le saogalemu ma le lelei o le fa'atumauiina o faiga fa'atekonolosi a Samoa, fa'apea le fa'aleleia o le puleaina o fa'amatalaga. O lo'o ave fo'i le fa'amuumua i fuafuaga a Samoa mo ana so'otaga fa'avaomalo ma ana pa'aga mo atina'e. O nei taumafaiga e tali atu ai i le tele o lu'itau tau atina'e e a'afia ai le saogalemu o Samoa fa'apea lona tulaga i le lalolagi. O nei lu'itau e aofia ai tulaga tau pulega, o lu'itau ua ali'ae mai i soligatulafono e mafua i le fa'aogaina o fuala'au fa'asaina, fa'apea le tulaga tau puipuiga o feso'ota'iga fa'atekonolosi, a'o aga'i pea Samoa i le atina'eina o metotia ma suiga fou fa'atekonolosi.

O le a mafai e Samoa ona fa'amausali ana pulega, tausisi i atina'e o lo'o ave iai le fa'amuumua, ma si'itia lona tulaga aloa'ia i faiga fa'a-vā-o-malo, e ala i le fa'amalosia o ana faiga pa'aga fa'a-vā-o-malo, fa'aleleia o le tulaga i galuega faifa'atasi a fa'alapotopotoga a le Malo ma le fa'amausaliina o le gafatia ona tali atu i lu'itau ma lamatiaga i le itulagi ma le lalolagi ua alia'e mai. O lenei vaega fa'amuumua e o'gatasi ma Sini o Atina'e Gafataulimaina (SDGs) e aofia ai le SDG 17 e fa'atatau i Faiga Fa'apa'aga mo le Ausia o nei Sini (Partnerships for the Goals), ma e fetauti fo'i ma vaega fa'amuumua o le Ta'iala a le Itulagi o le Pasefika 2050, aemaise lava i le Vaega Autū 1: Ta'ita'iga Faapolokiti ma Fa'aitulagi (Political Leadership and Regionalism), ma lagolagoina ai le tautinoga a Samoa i le galulue i fa'aitulagi, saogalemu, ma le auai i mataupu fa'avaomalo.

Taunu’uga ua Fuafuaina 8.1: Mata’itūina Lelei o Vaega Uma e Fa’aulufale Mai fa’apea Puipuiga Fa’atekonolosi



PC: Government of Samoa

O lo’o ave le fa’amuamua a le Malo i le malupuipua o ana tua’oi fa’ a-vā-o-malo fa’apea tua’oi fa’atekonolosi. O le fa’aulufaleina mai o oloa fa’asāina, e aofia ai fuala’au fa’asāina ma isi oloa e lē fa’atagaina, o le a avea ma vaega e fa’amamafa iai galuega fa’atino mo le saogalemu a vaega ma’oti eseese. O nei faiga e fa’atinoina mo le puipuiga o tuaoi ma le taofia o fualaau fa’asāina, e aofia ai le fa’aaogaina o masini su’esu’e aua le sa’ilia o fuala’au fa’asāina atoa ai ma a’oa’oga fa’apitoa mo le aufaigaluega o lo’o gafa ma nei tiute, ina ia fa’aleleia atili le taofia o fuala’au fa’asāina ma isi oloa e le fa’atagaina. E le gata i lea, o le a fa’amalosia galuega fa’atino i

malaeva’alele ma uafu i tulaga tau asiasiga ma le tausisia o tulafono e aofia ai le fa’a’ogaina o tekonolosi fou mo su’esu’ega (Dual-view X-ray), fa’apea ai ma le fa’amalosia o galuega felagolagoma’i i tua’oi e tete’e atu ai i fefa’ataua’iga o fuala’au fa’asāina ma isi lamatiaga e sopoia tua’oi fa’a-vā-ō-malo.

O le a fa’amalosia le saogalemu o le atunu’u e ala i so’otaga ma itulagi fa’a-vā-ō-malo, ina ia fa’aleleia ai le fefa’asoa’i o fa’amatalaga fa’alilolilo, fo’ia o soligatulafono e sopo’ia tuaoi fa’a-vā-ō-malo, fa’apea ai ma le galulue fa’atasi o i latou olo’o mataituina tua’oi o Samoa ma fa’amalosia tulafono. O nei taumafaiga e fa’amoemoe e fa’aleleia atili ai le mataituina o lamatiaga, ma le fa’aleleia o galuega fai fa’atasi e tali atu i lamatiaga o le saogalemu.

O le a fa’amuamua ai fo’i le puipua o fa’amatalaga tāua, fa’aitiitia o lamatiaga mai feso’ota’iga faatekonolosi, ma le fa’amautinoaina o loo malu puipua le teuina ma le fa’aaogāina o fa’amatalaga i se auala mautu ma talafeagai. O nei taumafaiga o lo’o limataita’ia e le Fuafuaga a le Atunuu mo le Puipuiga o Feso’ota’iga ma Fa’amatalaga Fa’atekonolosi (National Cybersecurity Strategy 2025/26–2030/31) ma le Faiga Fa’avae mo le Puipuiga o Fa’amatalaga (Information Security Policy), lea e fa’amalosia ai le puipua o fa’amatalaga i ofisa ma matagaluega a le Malo, atoa ai ma auala e mafai ai ona iloa ma tali atu i lamatiaga faatekonolosi. E aofia ai fo’i le galueaina o le matafai’o a le Samoa Computer Emergency Response Team (SamCERT) i le fa’atinoina o iloiloiga masani ma lipoti i le saogalemu o atina’e ma sisitema autu fa’atekonolosi. E le gata i lea, o le a fa’alauteleina polokalame fa’alauiloa i le atunu’u, o pisinisi, ma tagata faigaluega a le Malo mo le si’itia o le silafia i mata’upu fa’atekonolosi, ma ia malamalama i auala saogalemu mo le fa’aogaina o upega tafailagi, ma isi auala o feso’ota’iga fa’atekonolosi.

O nei faiga ua fuafuaina e faamalosi ai faiga fa’atekonolosi e fa’amoemoeina e le atunuu ma una’ia ai pea le saogalemu ma le fa’atuatua o feso’ota’iga fa’atekonolosi i totonu le va o le Malo, pisinisi, ma tagata lautele.

Taunu’uga ua Fuafuaina 8.2: Si’itia Faiga Pa’aga Fa’avaomalo fa’apea le Tulaga o le Atunu’u i le Lalolagi



PC: PacificAusSports

O le a fa’atauaina le tulaga a Samoa i le lalolagi e tusa ai ma naunautai a le Malo ina ia si’itia ana faigapa’aga fa’a-vā-ō-malo. O lenei tulaga e aofia ai le auai o Samoa i feagaiga ma maliega fa’a-vā-ō-malo aemaise le fa’atulagaina lelei o so’otaga ma pa’aga ma fesoasoani aloaia mo atina’e (Official Development Assistance), ina ia ōgatasi ma vaega ua ave iai le fa’amuamua a le Malo, fa’apea le fuafuaina lelei o le auai atu o Samoa i ta’aloga fa’a itulagi ma isi atunu’u o le lalolagi. O nei so’otaga fa’a-vā-ō-malo o le a si’itia ai le

tulaga a Samoa i le lalolagi, maua ai alaga'oa mo atina'e gafataulimaina, ma tuliloaina ai pea le fa'atinoaina o atina'e o lo'o ave iai le fa'amuamua a le Malo.

Talu ai o Samoa o se Atumotu Laititi Tau Atia'e, o lo'o maualuga le tulaga ma'ale'ale i suiga o le tau, o lea o lo'o tumau ai pea le fa'atāua a Samoa i le fa'aleoaina o nei a'afiaga i ana so'otaga fa'a-vā-ō-malo. O nei taumafaiga e aofia ai le faaitiitia o kasa o'ona i le lalolagi, le fa'atupulaia le fa'atupeina o atina'e e tali atu ai i suiga o le tau, fa'apea ma le amana'ia o lu'itau o lo'o feagai ma atumotu laiti ona o puna'oa e fa'aleagaina ona o suiga o le tau. O so'otaga tau fefa'ataua'iga ma le tamāo'aiga, o le a taulai i maliega mo fefa'ataua'iga fa'aitulagi ma fa'a-vā-ō-malo e fa'alauaitelaina ai tulaga lelei mo Samoa, e aofia ai le PACER Plus. O galuega so'oso'o tau'au a vaega maoti eseese, o le a fa'amalosia ai so'otaga ma pa'aga masani ma pa'aga fou, ma fa'alauaitelaina ai nei avanoa ma fa'amausaliina ai le atina'e o le tamāo'aiga.

O fa'amalosia pea le tulaga a Samoa i le lalolagi, e ala i le fa'atulagaina lelei o tofiga ma le atina'eina o tomaiti o sui fa'a-vā-ō-malo, le fa'aleleia o le fa'atinoaina o faiga fa'avae fa'a-vā-ō-malo, ma le si'itia o le galulue so'otaga ma faalapotopotoga fa'aitulagi ma fa'avaomalo. O le a ave fo'i le fa'amuamua i le fa'amalosia o so'otaga ma tagatanu'u Samoa o loo aumau i Niu Sila, Ausetalia, Amerika ma isi atunu'u, ona o le tāua o le latou sao i le atina'e o le atunuu e ala i le fa'alauiloaina o le atunuu, teumaluina o le aganuu, si'itia o tupe teu fa'afagaluega, ma le una'ia o atina'e tau tagata tafafao maimoa mai.

Ua iai nei le Vaega Maoti mo Ta'aloga ma Alaga'oa mo Fiafiaga o Tagata, ma ua aloa'ia e le Malo le tulaga maualuga o Samoa i le lalolagi i le itu tau taaloga. O lenei tulaga ua amana'ia ai e le Malo le sao tāua o ta'aloga i le tamāo'aiga o Samoa, ma ua fa'atulaga ai fuafuaga mo le fa'amausaliina ma le gafataulimaina o atina'e tau ta'aloga. O lenei fa'atāua a le Malo o lo'o atagia i le fa'avaeina o le Matāgaluega mo Ta'aloga ma Alaga'oa mo Fiafiaga o Tagata, ua fa'ailoa ai i Fa'alapotopotoga Fa'a-vā-ō-malo o Taaloga (International Federations), le aloa'ia ma le lagolagoina e le Malo le atina'ega o ta'aloga.

O ta'aloga taualoa ma ta'aloga tulaga maualuga, o le a taula'i taumafaiga a le atunuu i le fa'atumauiina ma le fa'alautelaina o avanoa e auai ma tauva i tauvaga fa'aitulagi ma fa'a-vā-ō-malo, e aofia ai Ta'aloga a le Pasefika, Ta'aloga a Malo Taupulega, Ta'aloga o le Olimipeka, fa'apea ai ma fa'agātama fa'a-vā-ō-malo i le lakapi, fusu'aga, si'isi'iga u'amea mamafa ma isi taaloga. O le a taula'i fo'i taumafaiga i le fa'atumauiina o le tulaga maualuga o le au ta'a'alo a Samoa ma fa'alapotopotoga tau taaloga, i tauvaga fa'aitulagi ma fa'a-vā-ō-malo ma saga fa'amalosia ai le amana'ia o Samoa, o se atunuu e maualuga le ausia o taunu'uga tau ta'aloga. O le a fa'ataua fo'i le sao a au ta'a'alo a Samoa o lo'o tausiniō i tauvaga maualuluga ma aumau i atunu'u i fafo, e ala i le fa'atulagaina lelei o polokalame e aloa'ia ai le avea o i latou ma sui e fa'alauiloaina Samoa. O nei taumafaiga uma o le a auili'ili ma maioio i le Fuafuaga mo le Vaega Maoti o Taaloga ma Alaga'oa mo Fiafiaga o Tagata o lo'o tapena nei, lea o le a fa'atāua ai fo'i le atina'ega o ta'aloga mo tamaitai, ma amana'ia ai taleni ma agava'a a o tatou tagata ma una'ia ai avanoa tutusa.

TA'IALA AUTŪ 4 O SE SI'OSI'OMAGA MALUPUIPUA MAI A'AFIAGA O LE TAU

“Moe i le ufu ae to'a i le paipai”



VAEGA FA'AMUAMUA 9
PUIPUIGA, TOE FA'ALELEIA MA LE
FA'ASAOINA O LE SI'OSI'OMAGA

TAUNU'UGA UA FUAFUAINA:

- UNAIA SE SI'OSI'OMAGA E MAUSALI MA GAFATAULIMAINA
- LELEI TAPENA LE TALI ATU I FA'ALAVELAVE FA'AFUASE'I



VAEGA FA'AMUAMUA 10
SI'ITIA MALOSIAGA FA'AFUAINA

TAUNU'UGA UA FUAFUAINA:

- IA PALENI LE FA'AAOGAINA O MALOSIAGA ESESE

TA'IALA AUTŪ 4: O SE SI'OSI'OMAGA MALUPUIPUIA MAI A'AFIAGA O LE TAU

FAIGA FA'AVAE AUTŪ

- Fa'alateleina o Auaunaga mo Otaota Lafoai
- Fa'atinoga o le Fuafuaga a Samoa e Saofagā ai i le Fa'aitiitia o Aafiaga o le Tau (NDC3.0)
- Ia maua pea le Puna'oa Suavai e ala i le puleaina lelei o Punāvai, fa'apea le fa'atinoga o Faiga Fa'avae mo Taimi o Lāmala (vaitaimi mugalā)
- Fa'alateleina Atina'e ma Auaunaga tau Malosiaga Eese e ala i le Si'itia o Suau'u e Teuina, fa'apea laina fou mo le Eletise
- Atina'e tau Malosi'aga Fa'afouina – Poloketi mo le Malosi'aga e maua ma i le Lā
- Fa'atinoina o le Taiala a Samoa mo le Puipuga o ona Ogasami 2020-2030
- Fa'atinoina o le Tu'utu'u La'au Fa'amanuiti (Samoa Environment Youth Engagement Framework 2026 – 2029)

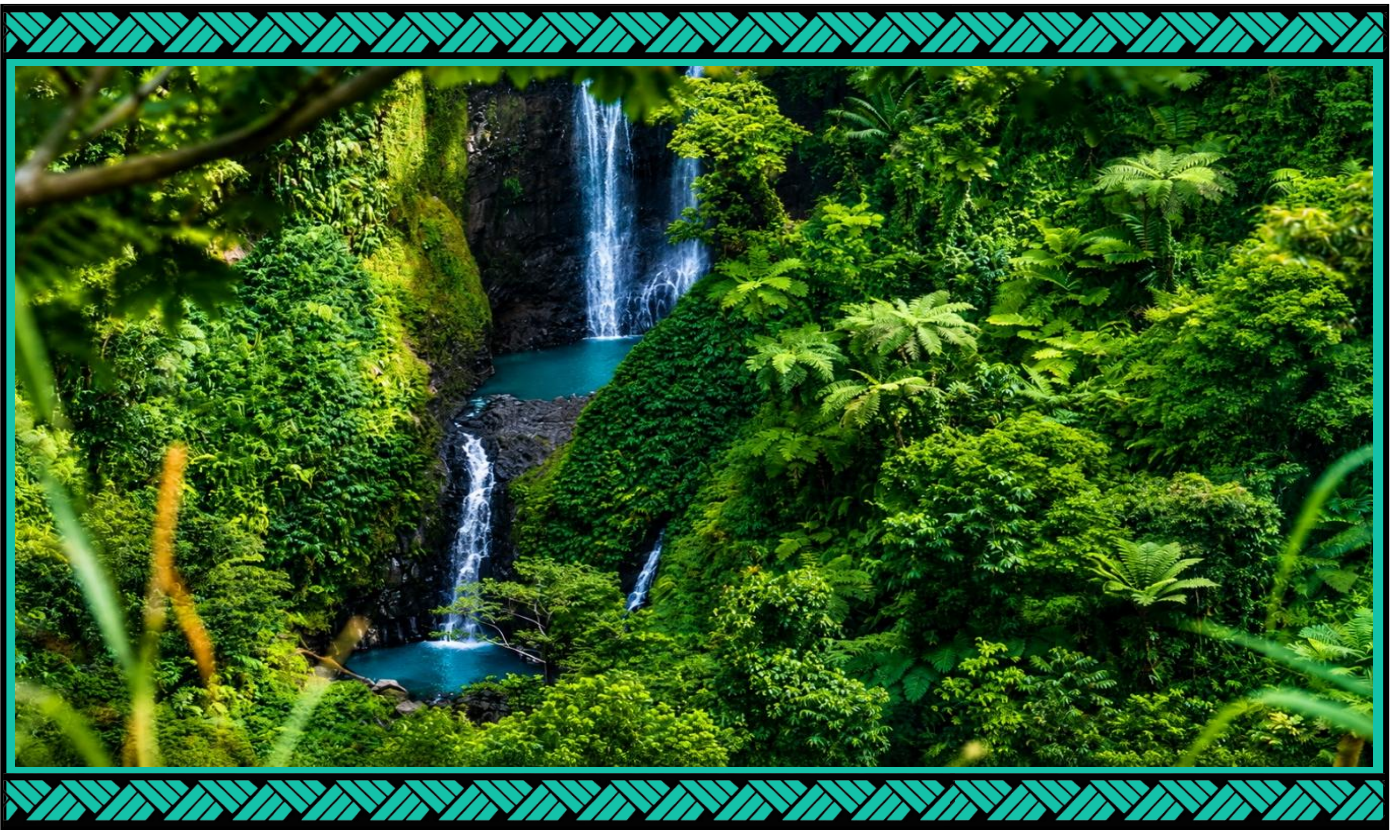
O Samoa, o se tasi o atunu'u o le lalolagi e pito sili ona mā'ale'ale lona a'afiaga i suiga o le tau, ma o ia a'afiaga i le si'osi'omaga, ua a'afia ai fo'i le soifua ma le ola o tagātanu'u. Ua avea ma tulaga fa'apopoleina le fa'aleagaina o le si'osi'omaga fa'ale-natura, tulaga fa'asoa i le suavai, fa'afitauli tau otaota lafoa'i, fa'apea le fa'ateleina o fa'alavelave e afua mai i le suiga o le tau.

O lo'o ave pea le fa'amuamua a le Malo ina ia unaia se si'osi'omaga mausali ma gafataulimaina, e ala i le fa'amalasia o alafua mo puipuga pe a fa'atino atina'e tetele, puleaina lelei o otaota lafoai, fa'apea le puipui malu ma le toe fa'aleleia o puna'oa ma le si'osi'omaga fa'ale-natura. O le naunauta'iga, e mo se Samoa e malu puipua lona si'osi'omaga fa'ale-natura ma tauluola, e fa'alagolago iai le atunu'u fa'apea

le aga'i atu i le lumana'i. O le a lagolagoina fo'i nei taumafaiga i le fa'aleleia o masini ma tekonoosi mo lapata'iga vave mo fa'alavelave tutupu, fa'apea le tapena lelei o alalafaga i alafua e tali vave atu ai, i taimi o fa'alavelave fa'afuasei.

O le Taiala Autu leni, e aofia ai fo'i taumafaiga e unaia ai atina'e tetele tau malosiaga fa'afouina ma lona fa'aaogaina tatau. O lo'o fa'aaauu pea galuega e si'itia ai atina'e mo malosiaga fa'afouina e gaosia ai le eletise, fa'apea le fa'aaogaina lelei o oloa tau suau'u i le vaega maoti o Fela'ua'iga, ina ia ausia le tapula'a e fa'aitiitia ai kasa o lo'o a'afia ai suiga o le tau. O lo'o fa'aaauu le fa'alauiloa ma fa'amalasia pea le fa'aaogaina o oloa e itiiti le eletise e fa'aaoga ai, ma o loo saofagā fo'i i le ausia ai o le tapula'a.

VAEGA FA'AMUAMUA 9: PUIPUIGA, TOE FA'ALELEIA MA LE FA'ASAOINA O LE SI'OSI'OMAGA



Ile avea ai o Samoa ma Atumotu Laiti, o lo'o maualuga ai lona tulaga ma'ale'ale i a'afiaga o suiga o le tau ma mala fa'alenua, e aofia ai le si'isi'i o le sami, o le fa'ateteleina o le malosi o afā, lāmala umi (drought), ma le sōloia o puna'oa a le gataifale. O nei atugaluga i le si'osi'omaga fa'atasi ai ma luitau i le fa'aleagaina pea o le si'osi'omaga, meaaola ma la'au fa'alafuā, fa'apea tulaga o le lē gafataulimaina o otaota lafoai, o lo'o lamatia ai le soifua manuia o tagata, soifua maloloina, fa'atasi ai ma measina fa'aleaganu'u a nu'u ma alalafaga. Ona o lea, o lo'o taula'i le vaai a le Malo i se lotoifale manuia ma gafataulimaina lona atina'e e fa'avae mai i se si'osi'omaga puipuia. O lenei vaega fa'amamua, o lo'o tali atu i luitau tau atina'e e pei o le tulaga ma'ale'ale i luitau ma suiga fa'alotoifale fa'apea mala fa'alenua, aemaise ai taumafaiga e tali atu i suiga o le tau. O le fa'atamauina pea o nei taumafaiga mo tupulaga o le lumana'i, lea o le a fa'aauai ai e le Malo le fa'atinoina o le Fa'ava'a mo Tupulaga Talavou – Tu'utu'u La'au Fa'amanuiti 2026 – 2029, lea o lo'o fa'amalosia ai le sao o tupulaga i se si'osi'omaga malupuipuia.

O se si'osi'omaga e gafatia suiga o le tau, o se si'osi'omaga lea e mafai e Faiga faalenatura ma faiga pulega a tagata ona tete'e atu, fetuutuuna'i, ma toe fa'aleleia mai a'afiaga i suiga o le tau, a o fa'aauai pea ona puipuia meaaola ma punaoa fa'alenua lea o lo'o lagolago ai le soifua manuia o tagata. E fa'aata mai ai fo'i se auala fuafuaina ma sauniuni mamao e tu'ufaatasia ai le puipuiga o le si'osi'omaga, o le tali atu i suiga ma'ale'ale o le tau, fa'aititia o a'afiaga, ma le gafataulimaina mo se lumana'i manuia. O lea, o le a taulamua le Malo e fa'avaeina se fa'avaa faaitumalo mo gaioiga e tu'ufaatasi ai taumafaiga uma e puipuia le si'osi'omaga, ma o fuafuaga o vaega maoti lea ole'ā galuea'ina le fa'atinoina lelei o nei galuega taua. O nei taumafaiga uma o le a lagolago fo'i i le galulue so'oso'o tauau o vaega maoti uma i le tu'ufaatasia lea o galuega fa'atino i le tali atu i suiga o le tau i totonu o latou fuafuaga mamao.

O lenei vaega fa'amuamua o lo'o o gatasi ma le vaega autu o le Vasa (Ogasami) ma le Si'osi'omaga i totonu o le Ta'iala a le Itūlagi o le Pasefika 2050, ma e toe fa'amausali ai tautinoga fa'aitulagi a Samoa i le soifua maloloina o ogāsami, le tausia lelei o le si'osi'omaga, ma le galulue fa'atasi e tali atu ai i lu'itau. O lo'o iai fo'i le sao o lenei vaega fa'amuamua i le Sini o Atina'e Gafataulimalina (SDG) 11 e o'o i le 15.

Taunu'uga fa'amuamua 9.1: Una'ia se Si'osi'omaga e Mausali ma Gafataulimaina



PC: MNRE (Tree Planting)

O le puleaina lelei o le si'osi'omaga o le fa'avae autū lea e fa'alagolago i ai le toe fa'aleleia o le si'osi'omaga ma le fa'asaoina o punaoa fa'alenua. O le ausiaina o se si'osi'omaga mausali, o le a taula'i Samoa e una'ia le fa'amalosia o Tulafono ma le usita'ia o taiala ma faiga fa'avae, e fō'ia ai lu'itau sa maitauina i le lipoti o le iloiloiga mo le tolu tausaga fa'aletupe muamua o le TLMS1 ma le Lipoti o le Tulaga o lo'o iai le Si'osi'omaga 2023. Lea o le ave le fa'amuamua i le va'avaaiga ma le fa'amalosia o Tulafono fa'atonutonu, ma unaia le usitaia o nei Tulafono e mafai ai ona ausia

e Samoa se si'osi'omaga gafataulimaina, ma ia sosolo lava ma galuega fa'atino a le vaega maoti o le Si'osi'omaga. O le a fa'aauau e le Malo le fa'amalosia ma le fa'atinoina o puipuiga mo le si'osi'omaga e ala i le iloiloiga lelei o a'afiaga i le si'osi'omaga ma le fa'aleleia o fuafuaga mo le fa'aogaina o fanua e fa'aitiitia ai lamatiaga e afua mai i atina'e e lē pulea lelei. O le a ave fo'i le fa'amuamua a le Malo i le puleaina lelei o eleele, e ala lea i le tuufa'atasia uma o eleele a le Malo ma le su'esu'eina o ni gaioina lelei e fa'aoga lelei ai nei puna'oa.

O le fo'ia o luitau i le puleaina lelei o otaota lafoai o le isi vaega taua i le ausiaina o lenei vaega fa'amuamua. Ona o luitau e pei o le utiuti o le avanoa i nofoaga e lafoai ai otaota ma le vaivai o le mataituina o otaota ogaoga ona aafiaga, lea o lo'o una'ia ai e le Malo le mataituina lelei ma le lafoaina tatau o otaota fa'apea metotia e fa'amalosia ai le toe fa'aogaina o otaota ae fa'apea auala e liliuina ai otaota i malosia. Ona o lea, o le a fa'aauau le lagolagoina ma le fa'alauaitelina e le Malo o polokalame a Asosi o loo faatinoina auunaga tau otaota lafoai. O nei taumafaiga e aofia ai polokalame o le "toe fa'afo'i ma maua le totogi", faatasi ai ma le Lafoga e Fa'ae atu i luga o Otaota Lafoai (Waste Levy) ma le fa'asaina o oloa una e na o le fa'a tasi lona fa'aaoga (Single Use Plastics), ina ia fa'aaititia ai le fa'alapisi ma si'itia ai le fua fa'atau mo le toe fa'aogaina o otaota.

Fa'avae i luga o nei taumafaiga tau pulega lelei ma le mataituina lelei o otaota lafoa'i, o le a tulitulioa e le Malo le toe fa'aleleia o le si'osi'omaga, ogāsami, o le talafatai o le gataifale, fa'apea fo'i ma le puleaina lelei o meaaola ma la'au fa'alafuā. O nei fuafuaga e tali atu ai i fa'amaumauga i le fa'aitiitia o meaaola ma puna'oa, le fa'aleagaina o fanua, ma le tulaga o le fa'aitiitia o fa'asao togātogo, fa'apea le fa'atāua o le auai o nu'u ma alalafaga i taumafaiga fa'asao. O lea, o lo'o fa'aauau pea ona ave le fa'amuamua a le Malo i le fa'aleleia o le puna'oa mai le tuasivi se'ia pā'ia le gataifale, ma le feso'ota'iga tāua i le va o nofoaga maualuluga, o le ogāsami, o le gataifale ma le sao o ia vaega taitasi i le soifua maloloina o le si'osi'omaga atoa ai ma le gafataulimaina o nuu ma alalafaga. E ala i le faatinoina o faiga fa'avae ma ta'iala 'autu – e aofia ai le Taiala a Samoa mo le Puipuiga o ona Ogasami (2020 – 2030) ma le Ta'iala ma Fuafuaga o le Ola Fa'ale-natura (2025

– 2030) – lea o le a fa’amautinoa ai e le Malo le fa’aleleia ma le fa’asaoina o le si’osi’omaga ma le punaoa fa’alenatura a Samoa.

O le mautinoaina o le saogalemu o puna’oa suavai o lo’o tu’u fa’atasia fo’i i lalo o lenei ta’iala, e ala atu i le mataituina lelei o eleele apovai, fa’apea fuafuaga e fa’aitiitia ai lamatiaga o lāmala ma lologa, e pei ona faailoa mai e le Faiga Fa’avae mo le Tau Lāmala i le Atunuu. O naunauta’iga ia me’i mai i faiga masani o le fa’asao aga’i atu i le toe fa’aleleia o le si’osi’omaga. A tu’u fa’atasi nei taumafaiga, o le a malu puipuia ai le si’osi’omaga fa’alenatura a Samoa mo le tupulaga o le lumana’i ma fa’aitiitia ai a’afiaga o le tamāo’aiga e ono alia’e mai ‘ona o tulaga tau meaaola ma la’au fa’alafuā, le fa’aleagaina o fanua, ma le lē mautonu o le saogalemu o puna’oa suavai.

Taunu’uga ua Fuafuaina 9.2: Lelei Tapena le Tali Atu i Fa’alavelave Fa’afuase’i



PC: Samoa Fire & Emergency Services Authority (SFESA)

O le mautinoaina o le lava tapena e tali atu i fa’alavelave fa’afuase’i e manaomia ai le galulue fa’atasi o le atunuu atoa e fa’amalosia le tulaga o agava’a ma tomai, e mafai ai ona tali atu ma nofo tapenapena i fa’alavelave tutupu fa’afuase’i ma mala fa’alenatura. O le a tu’u fa’atasia e Samoa ana taumafaiga i le lotoifale fa’apea nu’u ma alalafaga ina ia mautinoa le vave ma le lelei o gaoiga fa’atino pe a tulai mai fa’alavelave. I le tulaga fa’avaomalolo, o le a fa’aaau pea le unaia e le Malo o ‘a’afiaga ogaoga o suiga o le tau i lo tatou atumotu laitititi, ma amanaia ai o se lu’itau tele lea i le atina’e o le atunuu fa’apea le manuia lautele o ona tagata. O lo’o faamoemoe le Malo e

fa’aleleia le gafatia e Samoa e valo’ia, tali atu, ma toe fa’aleleia tulaga mai faalavelave tau suiga o le tau ma mala fa’alenatura e ala i taumafaiga mo ni auala e tali atu ai, fa’apea le fa’ava’a mo puna’oa e fa’aleagaina ona o suiga o le tau, ma galuega e fa’aitiitia ai aafiaga, e aofia ai ma le fa’atinoina lelei o le Fuafuaga a Samoa e Saofagā ai i le Fa’aitiitia o Aafiaga o le Tau (Samoa’s 3rd Nationally Determined Contribution) ma galuega o lo’o fa’atino aga’i atu i Iloiloga Tau Kaponi ma faiga fa’avae.

O le ausiaina o nei fuafuaga, o lea ua tautino ai le Malo e fa’alauaiteleina le fa’asopolia o auaunaga tau i le logoina vave o le mamalu o le atunuu i fa’alavelave tutupu fa’afuasei, ae fa’apea le fa’atumauina pea o le nofo sauniuni e ala atu i polokalame o lo’o fa’atino i tua i nu’u ma alalafaga “Community Disaster and Climate Resilience Management (CDCRM)”. O nei taumafaiga o le a fa’amautinoa ai le nofo sauniuni lelei o nuu ma alalafaga uma, e aofia ai nu’u i tua e fa’aagava’aina ai e tali atu pe a tula’i mai fa’alavelave. O le a fa’amautinoa fo’i e le Malo le fa’atinoina lelei o le Poloketi a le Pasefika e Tali atu ai i A’afiaga o le Tau (PREPARE) ina ia atili mausali ai tapenaga a Samoa mo fa’alavelave, ma le gafatia e Samoa ona tali atu i tulaga ma’ale’ale o suiga o le tau fa’apea fa’alavelave tutupu fa’afuase’i.

O le Fuafuaga mo Galuega e Tali Atu Ai I Suiga Ma’aleale o le Tau a Samoa, e ala i lona vaega lona lua, o le a taula’i i le toe fa’afouina o Fuafuaga a Nuu ma Afioaga e tali atu ai i suiga o le tau (CIM Plans), e fesoasoani ai e toe iloilo ma fa’amalosia ā latou fuafuaga talafeagai e tali atu ai i lamatiaga ua alia’e mai i suiga o le tau ma luitau o lo’o feagai ma nuu ma alalafaga ta’itasi.

VAEGA FA'AMUAMUA 10: SI'TIA MALOSI'AGA FA'AFUINA



PC: Zheng Construction

I le tulaga o le unaia o le mālosi'aga fa'afouina, o lo'o iai le va'aiga taula'i a le Malō mo le fausiaina o se 'auaunaga e malu puipua, taugōfie, ma ia fa'aitiitia ai kasa oona, ina ia mafai ona tali atu i a'afiaga o suiga o le tau ma fa'aitiitia ai le a'afiaga i tulaga ma'ale'ale mai fafo. O lenei vaega fa'amuamua e fa'atāua ai le gaosiaina o mālosi'aga e gafataulimaina ma fa'atupula'ia ai le tamā'o'aiga, fa'aleleia o le soifuaga manuia o tagata, puipuiga o le si'osi'omaga, mo se lumana'i mausalī. O le a taula lenei galuega e unaia suiga mai le fa'agaoina o suā'u mai fafo i puna'oa o mālosi'aga fa'afouina i totonu o le atunu'u, fa'apea ma le fa'alauiloina o auala e fa'aaogāina tatau ma lelei ai le malosi'aga i vaega uma o le tamā'o'aiga. O le fa'atulagaina lelei o atina'e ma faiga fa'avae, o le galulue fa'atasi o fa'alapotopotoga fa'apea faigapā'aga ma le vaega tūma'oti, o lo'o fuafua ai le Mālo e fausia se lumana'i tau mālosi'aga māmā, lava tapena ma mafai ona tali atu i a'afiaga o suiga o le tau.

O le fa'atinoina o galuega i lalo o lenei vaega fa'amuamua o le a fa'amālosia ai le tausisia o tūlāfono mo le fa'aaogāina o le malosi'aga, fa'aleleia auala mo le mata'itūina ma le lipotia o galuega, ma fa'amautinoa o lo'o maua gofie tekonoosi talafeagai e fesoasoani i le fa'asaoina o le malosi'aga mo aiga ma pisinisi. O le a fa'aaau pea ona mata'itūina ma tausisia tūlaga o le Taiala o le Soifua Maloloina, Saogalemu, Puipuiga ma le Siosiomaga (HSSE guideline), aemaise i le pulea lelei o fale pamu penisini ma fa'atauina o le suā'u. O nei taumafaiga mo le mata'itūina o galuega ma atina'e ua fa'atulaga i lalo o lenei vaega fa'amuamua, mo le fa'aleleia, mausalī ma le gafataulimaina o auunaga mālosiaga.

O lenei vaega fa'amuamua e ōgatasi ma le va'aiga taula'i a le Fuafuaga a le Vaega Maoti o Mālosi'aga 2023/24 – 2027/28, fa'apea ma Sini o Atina'e Gafataulimalina (SDG), e pei o le SDG 7: mo Mālosi'aga taugōfie ma māmā ma le SDG 13: mo Galuega Fa'atino i Suiga o le Tau, o lo'o lagolagoina ai fo'i tautinoga a Samoa i lalo o le Fa'atinoga o le Fuafuaga a Samoa e Saofagā ai i le Fa'aitiitia o Aafiaga o le Tau (NDCs). O lo'o atagia ai fo'i le ōgatasi o fuafuaga i lalo o le Ta'iala a le Itulagi o le Pasefika 2050, lea e fa'amamafa ai le

malu puipuia ma le mausalī o mālosi’aga, ma le si’itia o atina’e e fa’aitiitia ai kasa oona i atunu’u o le Pasefika. O le tali atu i suiga o le tau, o avanoa tutusa mo tagata uma, ma le fa’aaogāina o auala fa’atekonolosi, o nisi nei o vaega e aafia ai vaega maoti uma ma o le a aofia ai i taumafaiga uma i lalo o lenei vaega fa’amuamua ina ia mautinoa ai le mafai ona tali atu i tulaga lamatia o le tau, maua e tagata uma nei auaunaga tāua ma lagolagoina e ala i le lelei atoatoa o fa’amaumauga, o le mata’itūina, ma sisitema tau malosī’aga.

Taunu’uga Ua Fuafuafuaina 10.1: Ia Paleni le Fa’aaogaina o Malosi’aga ‘Ese’ese



PC: Electric Power Corporation

O lenei taunu’uga o lo’o fa’amuamua ai le fa’alauteleina o le gaosiga o mālosi’aga fa’afouina fa’ataasi ai ma le si’itia o faiga ma le fa’aaogāina o oloa e itiiti le eletise e fa’aalu ai. O le a aofia ai le gafataulimaina ma le fa’atupulaia o atina’e o mālosi’aga mai le lā, suavai, savili ma le susunuina o la’au, fa’apea ma le fa’aleleia o atina’e tau mālosi’aga e mafai ona tali atu i a’afiaga i suiga o le tau. O le a una’ia fo’i le fa’aaogāina tatau o le malosī’aga i totonu o aiga, pisinisi ma le vaega o femalaga’iga i lalo o lenei taunu’uga. O nei taumafaiga o le a fesoasoani i le fa’aitiitia o le fa’alagolago i suāu’u auina mai fafo, fa’aleleia ma fa’amausali tulaga tau malosīaga, ma tu’uitiitia le tau o malosīaga i le aga’i i luma ma fa’aitiitia ai kasa oona. E lē gata i lea, o le a fa’amālosia le tausisia o tūlāfono mo le fa’aaogāina tatau o le malosī’aga, fa’aleleia auala mo le mata’itūina ma le lipotia o galuega tau malosī’aga, ma si’itia le silafia ma le fa’aaogāina o auala e fa’asao ai le malosī’aga i Vaega Maoti uma.

O nei galuega o lo’o fa’atinoina i lalo o le Fuafuaga Mamao a le Fa’alapotopotoga Malosiaga Fa’aelitise 2024–2034 e ala i galuega tetele ua fuafuaina e fa’amālosia ai le gaosiga o le eletise ma le fa’aleleia o le auaunaga. O atina’e fa’amuamua e lagolago ina ai le fa’aleleia ma le fa’alauteleina o auaunaga eseese ma auaunaga fou tau malosīaga, e aofia ai le fa’aogaina o ma’a lapopo’a e teu malu ai malosīaga, o le fa’aogaina o malosīaga fa’afouina i nofoaga e le’o au ai le eletise fa’apea galuega fa’aleleia mo laina eletise, ma lagolagoina ai le fa’alauaitelina ma le fa’aleleia o le fa’aogaina o malosīaga eseese, fa’apea auaunaga tau mālosi’aga fa’aonaponei. O nei atina’e e aofia ai nisi o poloketi tetele mo Ma’a e teu malu ai malosī’aga i Salelologa ma Fiaga. O lo’o sālī fo’i e le Malō auala fou e fa’alautele ai puna’oa mālosi’aga fa’afouina, e aofia ai galuega mo malosīaga e maua mai otaota lafoa’i o lo’o galulue fa’ataasi ai ma pa’aga fa’aitulagi, lea e fesoasoani i le si’itia o le gaosia o malosīaga fa’afouina ma le puleaina lelei o otaota lafoa’i.

O fuafuaga i lalo o lenei taunu’uga o lo’o aofia ai taumafaiga i lalo o le vaega maoti o Fela’ua’iga, e una’ia ai fela’ua’iga ma femalaga’iga gafataulimaina ma fa’aoga tatau ai malosī’aga. O le poloketi o le Ta’iala mo le Tali Atu i Suiga o le Tau i Vaega tau Femalaga’iga a Atunu’u Lāiti (CAP-IT) o lo’o una’ia ai le fa’aaogāina o ta’avale e itiiti le suāu’u e fa’aaogāina ai ma ta’avale e alu i le eletise, fa’apea atina’e ma faiga fa’avae talafeagai e lagolagoina ai nei taumafaiga. O isi e aofia ai le una’ia o aiga ma pisinisi i le fa’aaogāina o tekonolosi tau malosīaga fa’afouina ma oloa e itiiti le eletise e fa’aalu ai, ina ia fa’aitiitia ai le fa’alagolago i le eletise e gaosia mai i le tiso.

O nei fuafuaga o le a lagolagoina i le fa’amalosia o faiga fa’avae ma tūlāfono e fa’atupulaia ai tupe teufa’afaigaluega ma atina’e a le Malo ma le vaega tūma’oti, si’itia auala ma metotia fou ma una’ia le galulue fa’ataasi o vaega maoti eseese. O lo’o fa’amalosia pea taumafaiga i vaega o le si’osi’omaga, malosī’aga, felauaiga ma atina’e tetele auā le unaia o atina’e e fa’aitiitia ai kasa oona, fa’alauteleina o avanoa ma tupe teufa’afaigaluega mo nei fuafuaga ma fa’amalosia ai pea le sao a Samoa i le fa’aitiitia o a’afiaga o suiga o le tau. O lo’o fa’aaauu pea le fa’amuamua a le Mālō i le fa’aogaina tatau o malosī’aga e aofia ai le fa’aitiitia o le tau e totogi e aiga ma pisinisi ma tu’uitiitia ai le lē gafatia o le fa’asoasoina o le eletise i le atunu’u, ma una’ia ai taunu’uga mo le fa’aitiitia o kasa oona. O le naunauta’iga ina ia fa’aogaina tatau malosīaga e Samoa atoa o le a ausia e ala i polokalame fa’alauiloa ma a’oa’oga, o fesoasoani fa’apitoa, ma fa’amālosia o tūlāfono, ma faiga pā’aga ma le vaega tūma’oti. E lagolagoina e nei taumafaiga le fa’amausiliina o le tamāo’aiga,

malupuipuia o le si'osi'omaga, ma le ausia o le sini ua fa'ata'atia e Samoa mo le tausaga 2031 ina ia ausia le 70 pasene o malosi'aga i le atunu'u e maua mai i malosi'aga fa'afouina.

TA'IALA AUTŪ 5 LELEI FA'ATŪLAGA GALUEGA TETELE MA GAFATAULIMAINA ATINA'E TETELE A LE MĀLO

“Ua ōgatasi le lavelau ma le tu'ulau”



PC: Land Transport Authority



VAEGA FA'AMUAMUA 11

TAUSIA LELEI O ASETA TETELE A LE MALO

TAUNU'UGA UA FUAFUAINA:

- LELEI FA'ATINO AUAUNAGA LAUTELE MO LE ATUNU'U
- MAUSALI MA MAUTU ATINAE TETELE
- SI'ITIA TULAGA TAU FELAAU'IGA MA FEMALAGA'IGA



VAEGA FA'AMUAMUA 12

ATINA'E METOTIA MA SUIGA FOU
FA'ATEKONOLOSI

TAUNU'UGA UA FUAFUAINA:

- SI'ITIA ATINAE FA'ATEKONOLOSI MA LONA FA'AAOGAINA

TA'IALA AUTŪ 5: LELEI FA'ATULAGA GALUEGA TETELE MA GAFATAULIMAINA ATINA'E TETELE A LE MĀLO

FAIGA FA'AVAE AUTŪ

- Toe tapena se Va'alele mo Femālagā'iga i Atunu'u i Fafō i lalo o le Kamupani Va'alele a Samoa.
- Saunia ma Fa'atino le Polokalame Fa'atekonolosi e Resitala ma Mataituina Lelei ai Aseta Tetele a le Malo
- Fa'aleleia le Uafu i Asau.
- Fa'aleleia ma Fa'alautele Malae Va'alele i Asau ma Maota
- Fa'ationoina o le Taiala Fa'alotoifale mo Fefa'atauaiga i Auala Fa'atekonolosi 2025 - 2030
- Saunia ma Fa'atino le Auaunga mo le Resitala Fa'atekonolosi o Tagata

O lo'o fa'atumauiina ona ave le fa'atāua ma le fa'amamafa i le puleaina ma le mata'ituina lelei o Aseta ma Atina'e Tetele a le Malo, fa'apea Atina'e Eeseese Fa'a-tekonolosi.

O lo'o fa'aauau e le Malo ia galuega mo'omia mo le mata'ituina lelei o aseta tetele ina ia mautū, mausalī ma mafai ona tu'uina atu le auaunaga mo'omia i taimi uma. O galuega fa'aleleia o le a fa'aauau pea mo auaunaga mo'omia e pei o le eletise, suavai fa'amamāina, fa'apea feso'otaiga fa'a-tekonolosi, ina ia aua ne'i toe motusia. O le a fa'amalosia le tapenaina ma le fa'atinoina o fuafuaga taua mo le puleaina lelei o aseta, ma unaia le mulimulita'ia o alafua tau puipuiga ma saogalemu mo atina'e tetele a le Malo.

O le a fa'aauau fo'i atina'e tau fela'uaiga ma femālagā'iga, e aofia ai auala tetele, uafu ma taulaga, fa'apea malae va'alele fa'alotoifale i Upolu ma Savai'i. O se tasi o atina'e taua, o le toe tapenaina o se Va'alele mo Femālagā'iga i Atunu'u i Fafō, i lalo o le Kamupani Va'alele a Samoa – o le ave fu'a mo le atunuu.

O lo'o fa'agasolo pea galuega fa'aauau mo Atina'e Eeseese Fa'a-Tekonolosi, e tapena ai le atunu'u agai i suiga fou ma suiga vave i tulaga tau tekonolosi i le lalolagi. O le a fa'aauau galuega fa'aleleia mo le fa'alauteleina o aseta tetele tau feso'otaiga o lo'o iai i le taimi nei, ina ia lelei atili feso'otaiga fa'apea lona gafataulimaina. O le a taga'i fo'i i nisi atina'e fou ia saga fa'aleleia ai tulaga o feso'otaiga i le lumana'i. O le fa'amautuina lelei o atina'e ma auaunaga tau tekonolosi, o le a fesoasoani ma lagolago tele i le fa'atinoga o isi auaunga taua, e pei o le Soifua Maloloina ma A'oa'oga.

VAEGA FA'AMUAMUA 11: TAUSIA LELEI O ASETA TETELE A LE MĀLO



PC: Samoa Water Authority

Olenei Vaega Fa'amuamua o lo'o tu'ufa'atasia ai taumafaiga a le Mālo ina ia mautinoa le lelei 'ātoatoa o atina'e tetele ma auaunaga lautele e tautuaina ai nu'u ma alalafaga, ma e aofia ai le puleaina ma le mata'itūina lelei o aseta. O lo'o aofia ai fo'i le fa'aleleia o feso'ota'iga tau femālagā'iga i le lau'ele'ele, sami ma le 'ea.

O le a ave le fa'amamafa i le fa'alauteleina ma le fa'aleleia o auaunaga lautele e tali atu ai ma tautuaina le atunu'u, o le tausia lelei o aseta tetele, ma le mata'itūina lelei o atina'e tetele ina ia mausalī. O nei taumafaiga, e fa'atinoina ina ia tali atu ai i lu'itau na alia'e mai i le fa'atinoga o le TLMS1, i le tūlaga fa'alētonu o le va'ava'aia lelei o atina'e tetele ma feso'ota'iga. O lea na atagia ai le mo'omia o le galulue fa'atasi o le Vaega Maoti o Fela'ua'iga ma Atina'e Tetele ina ia mautinoa o lo'o mata'itūina lelei ma atagia galuega a itūtino eseese o le vaega maoti ma lo latou sao i le si'itia o le mausalī ma le saogalēmū o atina'e tetele.

O taumafaiga uma i lenei Vaega Fa'amuamua e feso'ota'i i le Fa'ava'a o Faiga Fa'avae mo le Pūleaina o Aseta a le Mālo 2024, fa'apea le Ta'iala a le Itulagi o le Pasefika 2050 e patino i Suiga o le Tau ma Fa'alavelave Fa'afuase'i, fa'apea Faiga Fa'atekonolosi ma Feso'ota'iga. E ōgatasi fo'i nei taunu'uga ma Sini o Atina'e Gafataulimaina (SDGs) numera 9, 11 ma le 13.

Taunu'uga ua Fuafuaina 11.1: Lelei Fa'atino Auaunaga Lautele mo le Atunu'u



PC: Samoa Water Authority

O le 'ātoatoa o le fa'atinoga o auaunaga lautele mo le atunu'u, o le fa'avae lea o le soifua manuia o aiga ma le atina'e mautū o pisinisi. O lenei taunu'uga e aofia ai taumafaiga ina ia fa'aitiitia le motusia fa'afuase'i o auaunaga lautele, le fa'atūmauina o le maua pea o nei auaunaga ma le mautinoa o le maua e tagata uma o nei auaunaga. E ui ua tele se vaega o le atunu'u ua maua auaunaga tau suāvai mama, eletise ma le initaneti, ua taula'i nei taumafaiga i le fa'amautūina, le gafatiaina o le tologiina o le tau, atoa ai ma le fa'atuatuaina o nei auaunaga e lagolagoina ai le soifuaga lautele.

Ua lata i le 98 pasene o Samoa ua mafai ona maua auaunaga tau eletise ma suāvai mamā. Ae peita'i, o lo'o tūmau pea lu'itau i le motusia fa'afuase'i o nei auaunaga fa'apea le tele o tausaga o atina'e tetele ua mo'omia ai le toe fa'aleleia. O nei lu'itau e a'afia ai aiga, pisinisi ma auaunaga a le Mālo, e ala i le si'itia o le tau o le fa'afocina o galuega fa'atino fa'apea le fa'aitiitia o le mausalī o nu'u ma alalafaga, aemaise lava i nofoaga ma'ale'ale ma maotua.

O lea ua ave ai le fa'amuamua a le Mālo i le fa'aleleia ma le fa'amausalīina atina'e tetele, le una'ia o le tausia ma le mata'itūina lelei o nei auaunaga e ala i le fa'aauau pea o vaegatupe e tu'uina atu mo galuega fa'atino a le Fa'alapotopotoga o Malosiaga Fa'aletise ma le Pulega o Suāvai. O le a fa'alauteleina fo'i auaunaga gafataulimaina mo vai lafoa'i e ala i le galulue fa'apa'aga o le Vaega Maoti o Fela'ua'iga ma Atina'e Tetele ma le Vaega Maoti o Suāvai ma Vai Lafoa'i. O nei taumafaiga o le a fa'atāua ai le fa'aleleia o atina'e tetele mo otaota ma vai lafoa'i e malupuipua ai le soifua mālōlōina lautele, puipua ai puna'oa fa'alēnatura ma fa'atupula'ia ai atina'e gafataulimaina i le taulaga ma nu'u i tua.

Taunu'uga ua Fuafuaina 11.2: Mausalī ma Mautū Atina'e Tetele



CBS Off-site Building

O lenei taunu'uga o loo fa'amamafa ai le fa'atāua a le Malo i le fa'amalosia o le fuafuaina, mata'itūina, tausia ma le puleaina o atina'e tetele. O le sini ina ia au tausagā le aogā ma le lelei 'ātoatoa o nei aseta. E tāua tele lenei tulaga ona o lu'itau e mafua mai i aseta ua mae'a tausaga fa'atulagaina atoa ai ma a'afiaga ona o le lē tausia lelei fa'apea fo'i a'afiaga o le tau o lo'o lamatia ai nei atina'e. Ua taula'i taumafaiga a le Mālo e tali atu i lesona ma vaega na alia'e mai i le fa'atinoga o le TLMS1, e ala lea i le una'ia o le puleaina lelei o aseta ma atina'e, ma ia mautinoa le fa'atinoina o nei atina'e e tusa ai ma tulaga fa'ainisinia ma isi tūlaga e mautinoa ai le saogalēmū.

I le Vaega Maoti o Fela'ua'iga ma Atina'e Tetele, o se tasi o fuafuaga autū o le fa'avaeina ma le fa'atinoina lea o se Sisitema mo le Pūleaina o Aseta. I le taimi nei, o lo'o utiuti fa'amaumauga mo aseta uma a le Mālo, lē 'ātoatoa le fa'atinoina ma le mata'itūina o le Fa'ava'a mo le Pūleaina o Aseta Tetele a Samoa, fa'apea le lē atoatoa o le fa'agasologa o iloiloga o nei aseta. O le fa'aleleia o sisitema mo fa'amaumauga ma auala e mata'tūina ai aseta, o le a fesoasoani i le faia o fa'ai'uga talafeagai ma fuafuaga mamao mo atina'e tetele. O le a fa'aauau fo'i le tapenaina ma le fa'atinoga o fuafuaga mamao aoatetele a nisi o fa'alapotopotoga autū o le vaega maoti, atoa ai ma le toe fa'aleleia o atina'e tetele tāua aua le tautuaina o le atunu'u nei ma ā taeao.

O le a ave fo'i le fa'amuamua a le Mālo i le fa'amālosia o le tausia lelei o ana aseta ma atina'e, ina ia fa'aitiitia ai le tau e toe fa'aleleia ai, ona o le lē tausia lelei ma fa'atupula'ia ai tupe fa'aalu ma fa'aletonu ai auaunaga. O le fa'atāuaina o nei taunu'uga, o le a malupuipua ma umi ai ona aogā aseta tetele, e fa'amausalī ai auaunaga, ma mautinoa ai le fa'aaogāina tatau o tupe ma alaga'oa a le Mālo.

Ona o le a'afia gofie o Samoa i afā, o lōlōga, o le sōloia o puna'oa o le gataifale ma isi fa'alavelave tau suiga o le tau, e tāua ai le mautinoa o lo'o atagia ma aofia nei vaega i fuafuaga uma mo le fausia ma le tausia o atina'e tetele. E aofia ai i nei fuafuaga le fa'amālosia o le tausisia o vaega mo'omia mo le saogalēmu o atina'e tetele, atoa ai ma le fa'atāuaina o faiga fa'ainisia e āmana'ia ai a'afiaga o suiga o le tau, ma ia mautinoa o le si'itia ai o le malupuipua ma le gafataulimaina o le soifuaga lautele e ala i nei atina'e.

Taunu'uga ua Fuafuaina 11.3: Si'itia Tūlaga tau Fela'ua'iga ma Femālagā'iga



PC: Samoa Airways

O lenei taunu'uga o lo'o tuliloaina ai le fa'aleleia o auauanaga tau femalaga'iga i totonu lava o Samoa atoa ai ma le aga'i atu i atunu'u i fafo. O le fa'aleleia o feso'ota'iga tau femalaga'iga i le lau'ele'ele, sami ma le vāteatea, e tāua tele lea mo femalaga'iga a tagata aemaise le fela'ua'iga o oloa ma auauanga. O nei auauanaga o lo'o taula iai le atina'e o le tamāo'aiga, o feso'ota'iga ma atunu'u o le itūlagi, o le fa'afaigofieine o le fela'ua'iga o oloa ma auauanaga fa'apea le auai o Samoa i le atina'e o le tamāo'aiga o le lalolagi.

Ona o auala o lo'o ave ma fa'amoemoe autu mo femalaga'iga a le atunu'u, o lea o lo'o fa'atūmauina ai pea le fa'atāua a le Mālo i lona atina'eina ina ia saogalēmū ma mausalī mai a'afiaga o suiga o le tau. O le fa'atuputeleina o le ma'ale'ale o le tūlaga i atina'e tau fela'ua'iga – aemaise lava auala o femālagā'iga – i suiga o le tau ma isi fa'alavelave fa'afuase'i, e ao ai ona fa'aleleia nei atina'e ma auauanaga e ala i le mautinoa o lo'o fausia e tusa ma tūlaga mo'omia, ma mata'itūina le tausia lelei ma le gafatia ona tali atu i a'afiaga o le suiga o le tau.

O lo'o aofia fo'i i lenei taunu'uga le fa'aleleia o auauanaga tau femālagā'iga fa'alotoifale i le sami ma le ea, fa'apea femālagā'iga i atunu'u i fafo. O le fa'aleleia o atina'e tetele o uafu, o le fa'alaua'iteleina o avanoa mo femālagā'iga saogalēmū i le vā o motu o Samoa, atoa ai ma auauanaga mo le fela'ua'iga o oloa, o nisi nei o auauanaga o le a lagolagoina le si'itia o le fa'aleleia o auauanaga tau femālagā'iga i totonu o le atunu'u ma le atina'eina o le tamāo'aiga, e aofia ai galuega toe fa'aleleia mo le uafu i Asau.

I le tūlaga tau femālagā'iga i le 'ea, o lo'o iai le naunauta'iga a le Mālo ina ia toe iai se va'alele a Samoa ma fa'alauteleina avanoa mo femālagā'iga i atunu'u i fafo. O le fa'amoemoeina o auauanaga tau femālagā'iga i le 'ea, e tāua tele lea mo le atina'e o tagata tafafao maimoa mai fafo, o fefa'ataua'iga, ma le fa'aauauina o so'otaga mautū mo le soifuaga lautele ma le tamāo'aiga ma pa'aga fa'avāomālo ma o tatou tagatānu'u o lo'o aumau i atunu'u i fafo. O nei taumafaiga, e aofia ai le fa'atāua ua ave i le atina'eina o malaeva'alele i Asau ma Maota.

I lona aotelega, o lenei taunu'uga o lo'o atagia ai le naunauta'iga mo auala o fela'ua'iga saogalēmū ma mausalī, e fa'aleleia ai auala o femālagā'iga, lagolagoina ai avanoa mo le atina'ega o le tamāo'aiga, ma si'itia ai le tūlaga o le feso'ota'i atu o Samoa i ana pa'aga fa'alotoifale atoa ai ma pa'aga fa'aitūlagi ma fa'avāomālo.

VAEGA FA'AMUAMUA 12: ATINA'E METOTIA MA SUIGA FOU FA'ATEKONOLOSI



PC: Samoa Pocket Guide

Ua fa'atāuaina e le Malo le una'ia o le suiga fa'atekonolosi i Samoa e ala i le fa'alauaiteleina o atina'e fa'atekonolosi lelei ma fa'atuatuaaina e aofia ai tagata uma, fa'apea le fa'amalosia o puipuiga o feso'ota'iga mai lamatiaga fa'atekonolosi ma faiga e pulea ai fa'amatalaga. O le va'aiga taula'i ina ia fa'aaogāina lelei ala fa'atekonolosi i totonu o le Malo, pisinisi ma le atunu'u lautele, ina ia maua luga le tu'uina atu o auaunaga, si'itia le lelei ma le vave o galuega fa'atino, ma una'ia ai manatu lelei ma suiga fou. O le fa'amautinoaina o le saogalemu ma le mausali o tekonolosi, e lagolagoina ai le si'itia o le tamā'o'aiga, fa'apea le tulaga o le soifuaga, ae le gata i lea o le fa'amautinoaina o le auai o tagata uma i atina'e fa'atekonolosi.

O lenei Vaega Fa'amuamua e aofia ai vaega maoti uma, ma lagolagoina ai le fa'aleleia o galuega ma auaunaga a le Malo, pisinisi ma vaega lautele o le soifuaga. O sisitema fa'atekonolosi e fesoasoani lea i le manino ma le lelei o le fa'atinoina o auaunaga a le Malo, fa'apea le fesoasoani lea i pisinisi i le fa'alauaiteleina o a latou auaunaga e ala i le fa'aogaina o auala fa'atekonolosi ma fa'aleleia ai fo'i le tu'uina atu o auaunaga lelei atoatoa a isi vaega e pei o le soifua mālōlōina, a'oa'oga ma auaunaga tau tupe.

Ua maitauina fo'i le si'itia o fa'atinoga a le Vaega Maoti o Feso'ota'iga ma Fa'amatalaga Fa'atekonolosi (ICT) i le fa'alauaiteleina o auaunaga tau initaneti, fa'amalosia o le puipuiga o feso'ota'iga fa'a tekonolosi ma le fa'atupulaia o auaunaga fa'atekonolosi. Ae peita'i, o lo'o tumau pea nisi o lu'itau tau atina'e, e aofia ai le maua luga o le tau o feso'ota'iga, le utiuti o atina'e tetele fa'atekonolosi aemaise lava i nu'u i tua, fa'apea ai ma le utiuti o le tomai ma le malamalama i le fa'aaogāina o tekonolosi fa'aonapōnei. Ua amana'ia e le Malo nei lu'itau e ala i le una'ia o atina'e fa'atekonolosi tetele e mausali ma taugofie ai auaunaga mo tagata uma, fa'amalosia o polokalame mo le atina'eina o tomai ma agava'a fa'atekonolosi, fa'apea ai ma le fa'atinoina lelei o faiga fa'avae ma ta'iala talafeagai. O nei taumfaiga o le'ā ma'utinoā ai le lelei ma le saogalemu o le fa'aaogāina o Feso'otaiga ma Fa'amatalaga Fa'atekonolosi, atoa ai ma le tausisia pea o ta'iala mo le atina'e o

Samoa, fa'apea le Ta'iala a le Itulagi o le Pasefika 2050 (Vaega Autu 7: Feso'ota'iga Fa'atekonolosi), atoa ai ma le sao i Sini mo Atina'e Gafataulimaina (SDGs), SDG 11: Nu'u ma Atunu'u Gafataulimaina

Taunu'uga ua Fuafuaina 12.1: Si'itia Atina'e Fa'atekonolosi ma lona Fa'aogaina

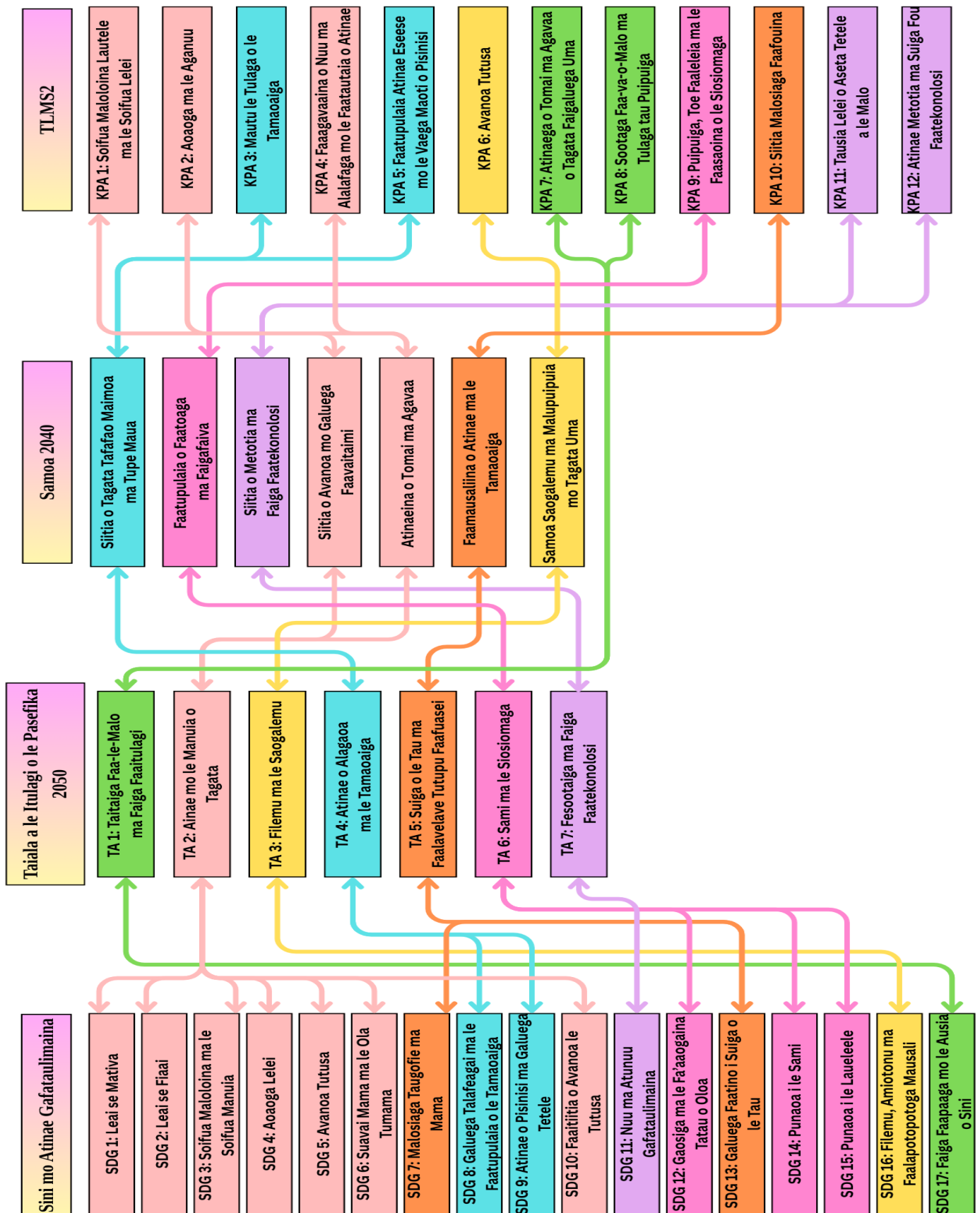


O lenei taunu'uga o lo'o taula'i i auala e fa'alauitele ai auaunaga ma metotia fa'atekonolosi e fa'atuatua ma gafatia e tagata lautele, ina ia maua e nu'u, pisinisi, ma tagata ta'ito'atasi avanoa lelei i a'oa'oga, auaunaga tau soifua mālōlōina, fa'apea fefa'ataua'iga fa'atekonolosi. O le fa'amalosia polokalame fa'alauiloa mo le si'itia o le tomai fa'atekonolosi, lagolagoina o pisinisi laiti ma pisinisi feololo i le fa'aaogāina o auala fa'atekonolosi fefa'ataua'iga, fa'apea le una'ia o le atina'eina o pisinisi fa'atekonolosi o le a fesoasoani lea i le si'itia i le auai o pisinisi ma tagata lautele i nei atina'e fa'atekonolosi.

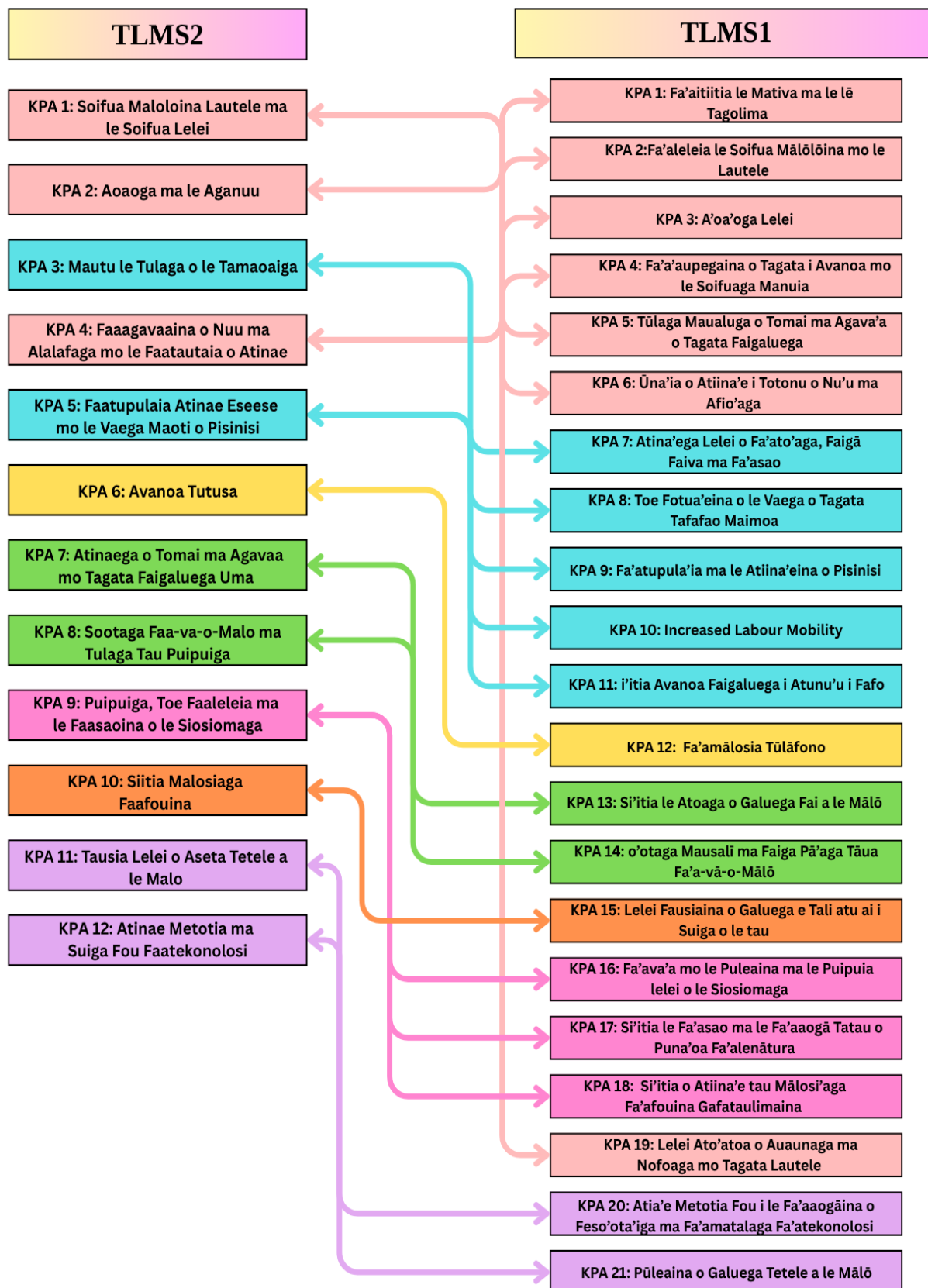
O le si'itia o nei avanoa fa'atekonolosi o le a una'ia ai se tamao'aiga gafataulimaina ma mausalī mo tagata uma, atoa ai ma le fa'aleleia o auaunaga vaega maoti eseese e ala i le fa'aogaina o fa'amatalaga ma feso'ota'iga fa'atekonolosi. O nei taumafaiga o le a mafai ona ausia e ala i le fa'aleleia ma le fa'aogaina o metotia fou mo atina'e tau Feso'otaiga ma Fa'amatalaga Fa'atekonolosi. E aofia ai atina'e o laina o feso'ota'iga i le sami ma satellite mo feso'otaiga fa'atekonolosi ina ia fa'aleleia atili ma mausali auaunaga tau initaneti ma feso'otaiga, aemaise lava i vaega o le atunu'u e le'o au iai nei auaunaga, ina ia mautinoa o lo'o o'gatasi atina'e a Samoa ma le televave ua iai nei suiga fa'atekonolosi i le lalolagi.

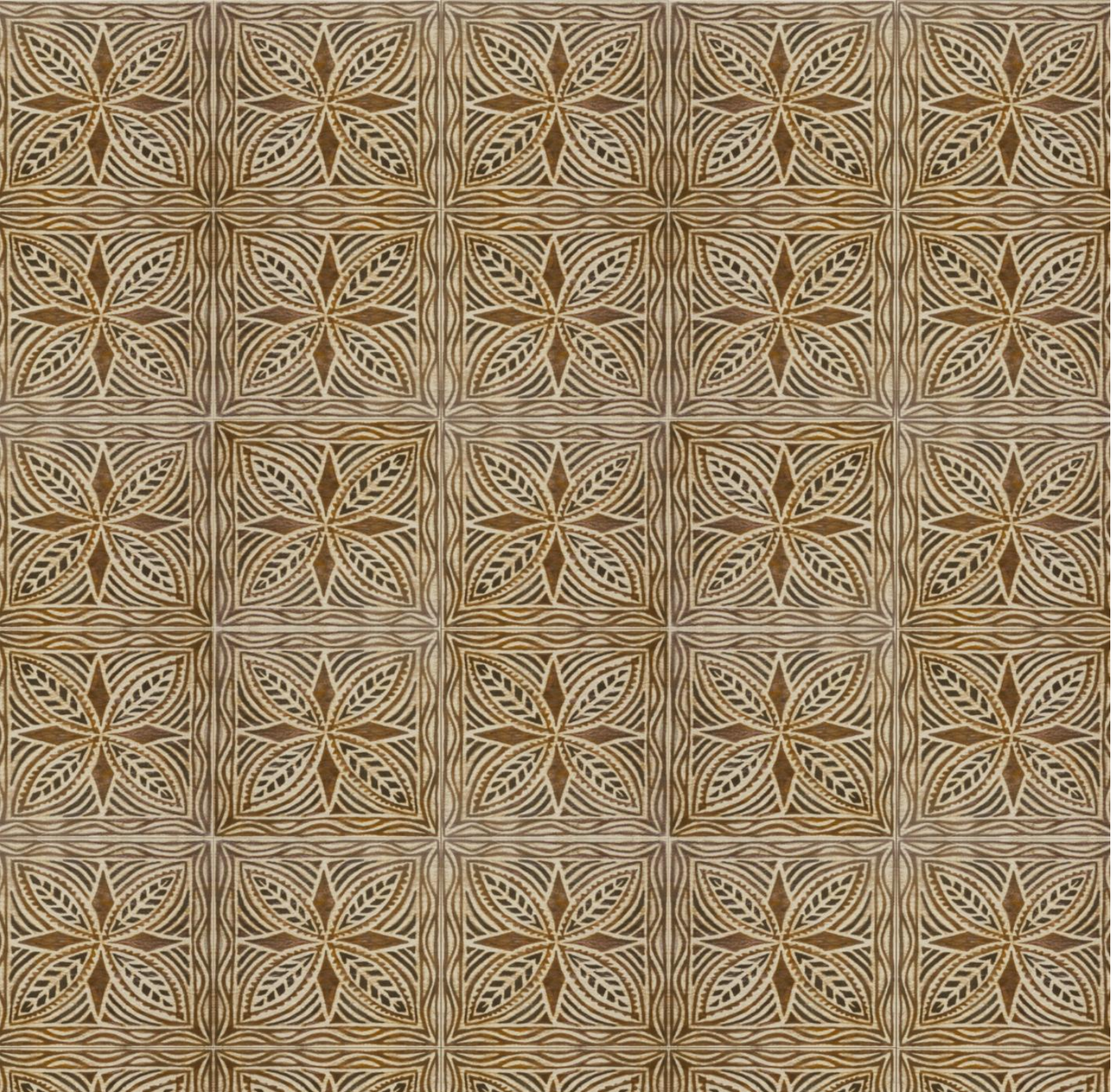
O lo'o tumau pea fa'amuamua a le Malo i le fa'aleleia o ana auaunaga eseese i le atunu'u, e pei ona atagia i taumafaiga e si'itia ai le maua e tagata uma o nei auaunaga e ala i le fa'aogaina o auala fa'atekonolosi. O se tasi o atina'e tele o lo'o fa'agasolo nei, o le Fa'amaoniga Aloa'ia Fa'atekonolosi a Samoa (National Digital ID), lea e fa'amoemoe e fa'aleleia ma fa'afaigofie ai le tu'uina atu o auaunaga i tagatānu'u uma o Samoa.

FESO'OTA'IGA O LE TLMS2 – SAMOA 2040 – FUAFUAGA A LE ITŪLAGI PASEFIKA 2050 – SINI O ATINA'E GAFATAULIMAINA



FESO'OTA'IGA O LE TLMS1 – TLMS2





+685 34333



information@mof.gov.ws



www.mof.gov.ws

