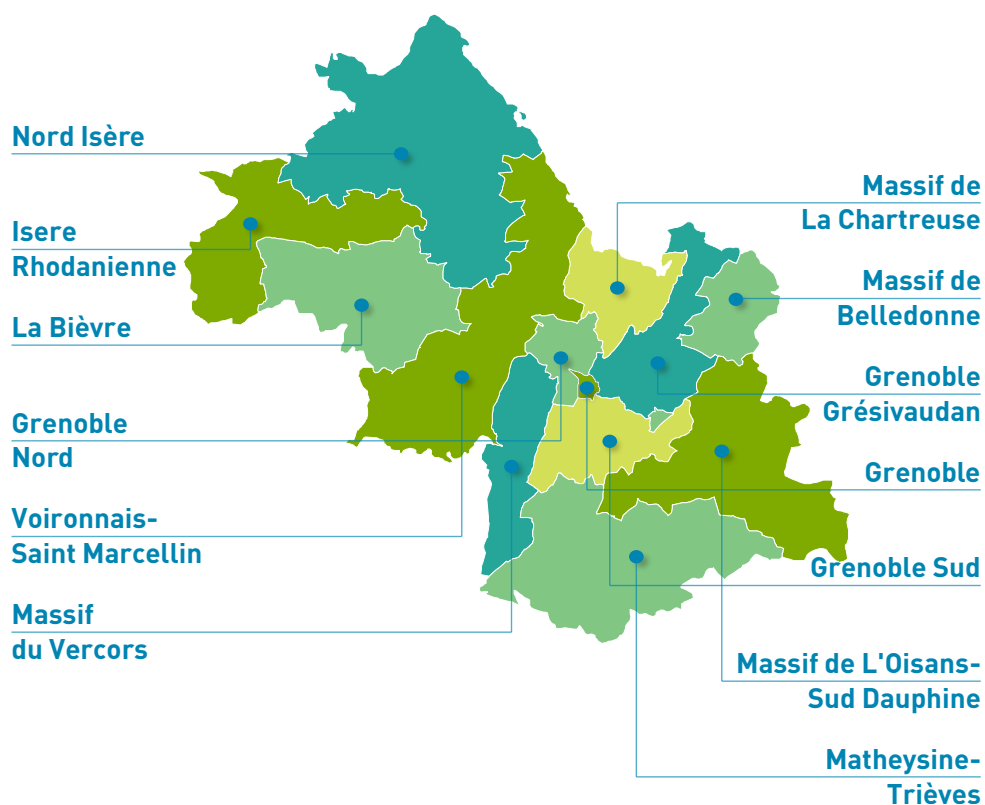


Mars 2026

Conjoncture Immobilière Départementale



38 - Isère

Période d'étude : du 1er janvier au 31 décembre 2025



1. Marché immobilier des appartements anciens

Appartements anciens		Studios	2 pièces	3 pièces	4 pièces	5 pièces et plus	Ensemble
ISÈRE (D-38)	Part et nb. ventes	13,3%	22,5%	31,5%	24,2%	8,4%	7 842
	Prix/m ² médian	2 990 €	2 660 €	2 410 €	2 140 €	2 160 €	+1,1% 2 440 €
	Prix médian	74 800 €	115 500 €	152 100 €	166 400 €	222 800 €	139 900 €
	Surf. hab. médiane	25 m ²	44 m ²	64 m ²	80 m ²	102 m ²	63 m ²
Grenoble (S-3801)	Part et nb. ventes	14,4%	22,5%	30,4%	22,7%	9,9%	2 285
	Prix/m ² médian	2 910 €	2 500 €	2 310 €	2 240 €	2 320 €	+1,7% 2 420 €
	Prix médian	68 000 €	105 500 €	141 000 €	173 200 €	242 100 €	129 900 €
	Surf. hab. médiane	25 m ²	44 m ²	62 m ²	79 m ²	103 m ²	60 m ²
Allies-Alpins (Q-3818501)	Part et nb. ventes	3,6%	21,3%	42,0%	27,2%	5,9%	169
	Prix/m ² médian	2 570 €	2 250 €	2 080 €	1 850 €	1 680 €	+6,0% 2 050 €
	Prix médian	61 600 €	95 000 €	124 000 €	131 200 €	217 100 €	119 000 €
	Surf. hab. médiane	25 m ²	45 m ²	62 m ²	69 m ²	93 m ²	63 m ²
Chorier-Berriat (Q-3818502)	Part et nb. ventes	17,7%	34,2%	26,2%	16,5%	5,4%	389
	Prix/m ² médian	2 940 €	2 420 €	2 520 €	2 480 €	2 420 €	-3,8% 2 530 €
	Prix médian	64 000 €	102 300 €	148 900 €	206 400 €	242 400 €	116 500 €
	Surf. hab. médiane	21 m ²	43 m ²	62 m ²	83 m ²	100 m ²	50 m ²
Europole-CEA (Q-3818503)	Part et nb. ventes	2,3%	39,5%	46,5%	7,0%	4,7%	43
	Prix/m ² médian		3 110 €	3 780 €			+4,3% 3 510 €
	Prix médian		138 300 €	247 500 €			165 000 €
	Surf. hab. médiane		43 m ²	66 m ²			63 m ²
Grands Boulevards (Q-3818504)	Part et nb. ventes	13,6%	20,8%	28,4%	23,9%	13,3%	264
	Prix/m ² médian	3 180 €	2 510 €	2 250 €	2 400 €	2 210 €	-0,6% 2 470 €
	Prix médian	75 000 €	111 800 €	143 000 €	191 800 €	226 600 €	147 900 €
	Surf. hab. médiane	26 m ²	44 m ²	61 m ²	81 m ²	100 m ²	62 m ²
Hyper Centre (Q-3818505)	Part et nb. ventes	21,3%	21,3%	29,2%	16,6%	11,6%	466
	Prix/m ² médian	3 210 €	2 870 €	2 790 €	2 880 €	2 760 €	-0,3% 2 880 €
	Prix médian	78 000 €	122 700 €	178 100 €	250 000 €	334 300 €	158 200 €
	Surf. hab. médiane	25 m ²	44 m ²	63 m ²	84 m ²	130 m ²	59 m ²
Ile Verte (Q-3818506)	Part et nb. ventes	18,3%	20,2%	30,3%	20,2%	11,0%	109
	Prix/m ² médian	3 130 €	3 070 €	2 960 €	3 270 €	2 640 €	+3,5% 3 040 €
	Prix médian	82 300 €	136 600 €	185 300 €	289 500 €	278 000 €	177 000 €
	Surf. hab. médiane	28 m ²	44 m ²	63 m ²	89 m ²	117 m ²	61 m ²
La Capuche (Q-3818507)	Part et nb. ventes	10,0%	18,9%	33,2%	28,4%	9,5%	190
	Prix/m ² médian	2 670 €	2 160 €	2 170 €	2 130 €	2 220 €	-5,1% 2 200 €
	Prix médian	67 000 €	101 900 €	131 000 €	144 100 €	230 800 €	126 000 €
	Surf. hab. médiane	26 m ²	47 m ²	56 m ²	68 m ²	102 m ²	62 m ²
Le Rondeau (Q-3818508)	Part et nb. ventes	5,0%	25,0%	35,0%	25,0%	10,0%	20
	Prix/m ² médian		1 540 €	1 820 €	1 760 €		1 740 €
	Prix médian		81 000 €	104 500 €	128 900 €		108 900 €
	Surf. hab. médiane		54 m ²	56 m ²	76 m ²		61 m ²

Type de zone géographique : D = Département, S = Secteur, C = Commune, Q = Quartier

Appartements anciens		Studios	2 pièces	3 pièces	4 pièces	5 pièces et plus	Ensemble
Les Eaux Claires (Q-3818509)	Part et nb. ventes	16,1%	20,1%	24,6%	25,1%	14,1%	199
	Prix/m ² médian	1 970 €	2 120 €	1 980 €	1 920 €	2 070 €	+0,3% 1 980 €
	Prix médian	55 500 €	90 000 €	117 000 €	138 100 €	180 300 €	114 300 €
	Surf. hab. médiane	29 m ²	46 m ²	59 m ²	71 m ²	98 m ²	61 m ²
Patinoire-Bajatiere (Q-3818510)	Part et nb. ventes	12,5%	18,0%	30,1%	30,1%	9,2%	272
	Prix/m ² médian	2 830 €	2 450 €	2 240 €	2 140 €	2 340 €	+0,9% 2 320 €
	Prix médian	61 200 €	101 000 €	129 700 €	150 200 €	218 500 €	129 200 €
	Surf. hab. médiane	21 m ²	43 m ²	61 m ²	71 m ²	89 m ²	63 m ²
Teisseire (Q-3818511)	Part et nb. ventes	4,4%	15,6%	48,9%	26,7%	4,4%	45
	Prix/m ² médian		2 340 €	1 670 €	2 090 €		2 010 €
	Prix médian		109 300 €	98 000 €	175 100 €		118 800 €
	Surf. hab. médiane		51 m ²	59 m ²	84 m ²		63 m ²
Villeneuve-Village Olympique (Q-3818512)	Part et nb. ventes	8,4%	13,4%	29,4%	34,5%	14,3%	119
	Prix/m ² médian	2 140 €	1 730 €	1 730 €	1 480 €	1 380 €	+5,5% 1 660 €
	Prix médian	45 500 €	88 000 €	111 000 €	120 000 €	131 900 €	102 500 €
	Surf. hab. médiane	20 m ²	48 m ²	67 m ²	79 m ²	101 m ²	71 m ²
Grenoble Sud (S-3802)	Part et nb. ventes	5,9%	17,3%	31,6%	35,8%	9,5%	1 007
	Prix/m ² médian	2 910 €	2 490 €	2 380 €	1 940 €	1 750 €	+5,0% 2 190 €
	Prix médian	73 400 €	112 000 €	154 400 €	140 000 €	177 400 €	135 200 €
	Surf. hab. médiane	27 m ²	46 m ²	65 m ²	76 m ²	98 m ²	67 m ²
Claix (C-38111)	Part et nb. ventes	6,1%	9,1%	36,4%	42,4%	6,1%	33
	Prix/m ² médian			3 150 €	3 160 €		-1,4% 3 060 €
	Prix médian			222 100 €	261 600 €		245 000 €
	Surf. hab. médiane			68 m ²	84 m ²		71 m ²
Échirolles (C-38151)	Part et nb. ventes	3,9%	14,8%	27,8%	39,1%	14,3%	230
	Prix/m ² médian	1 890 €	2 380 €	2 090 €	1 530 €	1 490 €	+6,4% 1 750 €
	Prix médian	58 000 €	110 400 €	140 900 €	121 000 €	156 500 €	124 300 €
	Surf. hab. médiane	28 m ²	47 m ²	66 m ²	81 m ²	100 m ²	73 m ²
Ouest (Q-3815101)	Part et nb. ventes	7,7%	15,4%	19,2%	43,6%	14,1%	78
	Prix/m ² médian	1 970 €	1 670 €	1 620 €	1 430 €	1 500 €	+6,0% 1 500 €
	Prix médian	59 700 €	84 700 €	131 600 €	99 700 €	170 000 €	99 700 €
	Surf. hab. médiane	34 m ²	50 m ²	65 m ²	76 m ²	111 m ²	71 m ²
Centre (Q-3815102)	Part et nb. ventes	4,5%	22,7%	27,3%	36,4%	9,1%	22
	Prix/m ² médian		2 620 €	1 990 €	1 830 €		-2,1% 1 920 €
	Prix médian		124 000 €	131 300 €	152 900 €		129 900 €
	Surf. hab. médiane		45 m ²	66 m ²	78 m ²		67 m ²
Villeuneuve (Q-3815103)	Part et nb. ventes		4,3%	27,7%	44,7%	23,4%	47
	Prix/m ² médian			1 630 €	1 050 €	1 090 €	+5,0% 1 160 €
	Prix médian			117 300 €	84 500 €	112 000 €	103 000 €
	Surf. hab. médiane			69 m ²	82 m ²	101 m ²	81 m ²
Est (Q-3815104)	Part et nb. ventes	2,6%	18,2%	37,7%	29,9%	11,7%	77
	Prix/m ² médian		2 410 €	2 220 €	2 110 €	2 070 €	+6,5% 2 210 €
	Prix médian		108 000 €	150 000 €	175 000 €	222 500 €	150 100 €
	Surf. hab. médiane		46 m ²	65 m ²	81 m ²	96 m ²	68 m ²
Eybens (C-38158)	Part et nb. ventes	5,5%	12,1%	41,8%	33,0%	7,7%	91
	Prix/m ² médian	2 180 €	3 060 €	2 760 €	2 500 €	2 230 €	-2,0% 2 650 €
	Prix médian	61 000 €	143 700 €	179 300 €	205 200 €	225 500 €	173 000 €
	Surf. hab. médiane	28 m ²	49 m ²	66 m ²	80 m ²	98 m ²	69 m ²

Type de zone géographique : D = Département, S = Secteur, C = Commune, Q = Quartier

Appartements anciens		Studios	2 pièces	3 pièces	4 pièces	5 pièces et plus	Ensemble
Gières (C-38179)	Part et nb. ventes	18,2%	21,8%	25,5%	23,6%	10,9%	55
	Prix/m ² médian	3 240 €	3 100 €	3 270 €	2 830 €	2 500 €	+1,4% 3 040 €
	Prix médian	82 300 €	143 000 €	207 900 €	219 900 €	235 900 €	175 700 €
	Surf. hab. médiane	28 m ²	47 m ²	67 m ²	72 m ²	104 m ²	62 m ²
Le Pont-de-Claix (C-38317)	Part et nb. ventes		23,6%	21,3%	47,2%	7,9%	89
	Prix/m ² médian		1 950 €	1 860 €	1 390 €	1 350 €	-0,5% 1 630 €
	Prix médian		82 000 €	114 000 €	98 300 €	126 700 €	97 000 €
	Surf. hab. médiane		42 m ²	64 m ²	73 m ²	94 m ²	68 m ²
Saint-Martin-d'Hères (C-38421)	Part et nb. ventes	5,4%	12,4%	35,0%	40,4%	6,7%	315
	Prix/m ² médian	3 320 €	2 540 €	2 040 €	1 960 €	1 880 €	+0,2% 2 050 €
	Prix médian	81 800 €	109 700 €	125 200 €	130 000 €	143 600 €	126 000 €
	Surf. hab. médiane	25 m ²	45 m ²	64 m ²	70 m ²	88 m ²	66 m ²
Croizat (Q-3842101)	Part et nb. ventes	8,2%	17,6%	29,4%	36,5%	8,2%	86
	Prix/m ² médian	3 320 €	2 340 €	1 910 €	2 050 €	1 880 €	-2,4% 2 080 €
	Prix médian	75 900 €	93 100 €	125 000 €	143 400 €	141 000 €	125 500 €
	Surf. hab. médiane	22 m ²	40 m ²	65 m ²	68 m ²	75 m ²	65 m ²
Centre (Q-3842102)	Part et nb. ventes	2,5%	20,0%	42,5%	25,0%	10,0%	40
	Prix/m ² médian		2 990 €	2 700 €	2 720 €		+0,5% 2 730 €
	Prix médian		145 100 €	191 100 €	211 700 €		173 000 €
	Surf. hab. médiane		49 m ²	66 m ²	79 m ²		67 m ²
Teyssère (Q-3842103)	Part et nb. ventes	1,8%	3,6%	28,6%	55,4%	10,7%	56
	Prix/m ² médian			1 860 €	1 860 €	1 570 €	+0,4% 1 850 €
	Prix médian			105 900 €	125 000 €	131 200 €	121 000 €
	Surf. hab. médiane			61 m ²	70 m ²	86 m ²	69 m ²
Romain Rolland (Q-3842104)	Part et nb. ventes		4,1%	38,8%	51,0%	6,1%	49
	Prix/m ² médian			1 810 €	1 800 €		+0,5% 1 810 €
	Prix médian			104 200 €	127 000 €		123 000 €
	Surf. hab. médiane			57 m ²	72 m ²		64 m ²
Galochère (Q-3842105)	Part et nb. ventes	8,8%	11,8%	32,4%	44,1%	2,9%	34
	Prix/m ² médian			2 300 €	1 740 €		+5,7% 2 060 €
	Prix médian			130 100 €	121 300 €		117 900 €
	Surf. hab. médiane			58 m ²	67 m ²		63 m ²
Bidal - Péri (Q-3842106)	Part et nb. ventes	13,2%	13,2%	42,1%	31,6%		38
	Prix/m ² médian	3 230 €	2 940 €	2 570 €	2 130 €		+5,2% 2 570 €
	Prix médian	81 800 €	108 000 €	160 500 €	142 600 €		136 300 €
	Surf. hab. médiane	26 m ²	46 m ²	64 m ²	67 m ²		60 m ²
Varcis-Allières-et-Risset (C-38524)	Part et nb. ventes	3,6%	35,7%	14,3%	39,3%	7,1%	28
	Prix/m ² médian		2 170 €		3 160 €		2 640 €
	Prix médian		99 000 €		263 000 €		198 000 €
	Surf. hab. médiane		49 m ²		86 m ²		62 m ²
Vaulnaveys-le-Haut (C-38529)	Part et nb. ventes	31,8%	13,6%	40,9%	13,6%		23
	Prix/m ² médian	3 750 €		3 590 €			3 450 €
	Prix médian	75 000 €		229 500 €			208 600 €
	Surf. hab. médiane	25 m ²		69 m ²			62 m ²
Vif (C-38545)	Part et nb. ventes	10,0%	46,7%	26,7%	13,3%	3,3%	30
	Prix/m ² médian		3 180 €	3 230 €			-0,5% 3 190 €
	Prix médian		156 000 €	216 500 €			159 500 €
	Surf. hab. médiane		49 m ²	67 m ²			52 m ²

Type de zone géographique : D = Département, S = Secteur, C = Commune, Q = Quartier

Appartements anciens		Studios	2 pièces	3 pièces	4 pièces	5 pièces et plus	Ensemble
Vizille (C-38562)	Part et nb. ventes	8,9%	37,8%	22,2%	20,0%	11,1%	45
	Prix/m ² médian	2 260 €	2 460 €	2 260 €	2 260 €	1 320 €	+19,7% 2 120 €
	Prix médian	98 700 €	118 800 €	201 800 €	201 800 €	111 600 €	99 000 €
	Surf. hab. médiane	45 m ²	63 m ²	80 m ²	80 m ²	93 m ²	58 m ²
Grenoble Nord (S-3803)	Part et nb. ventes	2,4%	13,8%	36,7%	35,6%	11,7%	720
	Prix/m ² médian	2 690 €	2 650 €	2 240 €	2 140 €	2 200 €	+4,2% 2 280 €
	Prix médian	71 000 €	117 600 €	143 300 €	155 500 €	214 300 €	146 900 €
	Surf. hab. médiane	28 m ²	46 m ²	65 m ²	75 m ²	95 m ²	67 m ²
Fontaine (C-38169)	Part et nb. ventes	2,5%	8,9%	40,6%	40,6%	7,4%	202
	Prix/m ² médian	2 260 €	2 320 €	1 820 €	1 690 €	1 870 €	+1,1% 1 790 €
	Prix médian	67 200 €	97 000 €	112 000 €	117 000 €	175 000 €	115 000 €
	Surf. hab. médiane	28 m ²	44 m ²	62 m ²	73 m ²	94 m ²	65 m ²
Saint-Égrève (C-38382)	Part et nb. ventes	0,8%	14,4%	36,0%	32,8%	16,0%	125
	Prix/m ² médian	2 930 €	2 430 €	2 430 €	2 400 €	2 570 €	+4,6% 2 480 €
	Prix médian	137 000 €	145 000 €	145 000 €	174 300 €	253 600 €	166 700 €
	Surf. hab. médiane	45 m ²	62 m ²	62 m ²	78 m ²	98 m ²	66 m ²
Ouest (Q-3838201)	Part et nb. ventes	1,2%	18,8%	27,1%	31,8%	21,2%	85
	Prix/m ² médian	2 930 €	2 460 €	2 460 €	2 400 €	2 590 €	+1,4% 2 580 €
	Prix médian	137 000 €	167 000 €	167 000 €	213 800 €	253 600 €	182 000 €
	Surf. hab. médiane	44 m ²	66 m ²	66 m ²	80 m ²	98 m ²	73 m ²
Est (Q-3838202)	Part et nb. ventes	5,7%	51,4%	40,0%	40,0%	2,9%	35
	Prix/m ² médian	2 280 €	2 280 €	2 370 €	2 370 €		+9,0% 2 340 €
	Prix médian		130 600 €	150 700 €	150 700 €		139 400 €
	Surf. hab. médiane		57 m ²	66 m ²	66 m ²		63 m ²
Saint-Martin-le-Vinoux (C-38423)	Part et nb. ventes	3,6%	18,2%	43,6%	25,5%	9,1%	55
	Prix/m ² médian	2 660 €	2 540 €	2 540 €	2 210 €	1 750 €	+4,5% 2 410 €
	Prix médian	113 700 €	182 800 €	182 800 €	158 900 €	138 600 €	145 000 €
	Surf. hab. médiane	43 m ²	66 m ²	66 m ²	76 m ²	84 m ²	66 m ²
Sassenage (C-38474)	Part et nb. ventes	2,6%	27,3%	28,6%	28,6%	13,0%	77
	Prix/m ² médian	2 570 €	2 950 €	2 950 €	2 300 €	1 660 €	+6,1% 2 500 €
	Prix médian	100 000 €	206 400 €	206 400 €	189 900 €	150 500 €	155 000 €
	Surf. hab. médiane	43 m ²	67 m ²	67 m ²	78 m ²	87 m ²	67 m ²
Seyssinet-Pariset (C-38485)	Part et nb. ventes	1,5%	7,5%	38,8%	40,3%	11,9%	134
	Prix/m ² médian	2 070 €	2 070 €	2 010 €	2 220 €	2 150 €	-3,1% 2 140 €
	Prix médian	99 300 €	118 500 €	118 500 €	154 000 €	179 800 €	136 800 €
	Surf. hab. médiane	50 m ²	63 m ²	63 m ²	70 m ²	85 m ²	66 m ²
Seyssins (C-38486)	Part et nb. ventes	1,7%	6,8%	35,6%	37,3%	18,6%	59
	Prix/m ² médian			3 290 €	2 560 €	2 590 €	-6,1% 2 810 €
	Prix médian			217 100 €	213 100 €	239 100 €	214 000 €
	Surf. hab. médiane			68 m ²	82 m ²	98 m ²	80 m ²
Voreppe (C-38565)	Part et nb. ventes	8,2%	32,7%	28,6%	24,5%	6,1%	49
	Prix/m ² médian	2 750 €	2 750 €	2 680 €	2 720 €		+7,6% 2 580 €
	Prix médian	131 400 €	190 900 €	190 900 €	225 300 €		171 500 €
	Surf. hab. médiane	49 m ²	68 m ²	68 m ²	83 m ²		66 m ²
Grenoble Grésivaudan (S-3804)	Part et nb. ventes	6,3%	17,0%	36,9%	27,2%	12,7%	673
	Prix/m ² médian	3 350 €	3 230 €	3 280 €	3 040 €	2 940 €	+0,6% 3 190 €
	Prix médian	92 800 €	150 200 €	218 700 €	255 000 €	285 000 €	218 000 €
	Surf. hab. médiane	27 m ²	46 m ²	66 m ²	83 m ²	106 m ²	69 m ²

Type de zone géographique : D = Département, S = Secteur, C = Commune, Q = Quartier

Appartements anciens		Studios	2 pièces	3 pièces	4 pièces	5 pièces et plus	Ensemble	
Crolles (C-38140)	Part et nb. ventes		33,3%	12,5%	45,8%	8,3%	24	
	Prix/m ² médian		4 320 €		3 370 €		4 050 €	
	Prix médian		183 600 €		308 000 €		263 700 €	
	Surf. hab. médiane		48 m ²		84 m ²		74 m ²	
Domène (C-38150)	Part et nb. ventes	8,7%	15,2%	37,0%	39,1%		46	
	Prix/m ² médian		2 600 €	2 640 €	2 480 €		-1,9%	2 610 €
	Prix médian		109 000 €	131 700 €	187 800 €			143 800 €
	Surf. hab. médiane		46 m ²	52 m ²	77 m ²			61 m ²
Frogès (C-38175)	Part et nb. ventes		27,3%	50,0%	9,1%	13,6%	22	
	Prix/m ² médian		2 750 €	2 420 €			2 570 €	
	Prix médian		127 500 €	160 000 €			159 600 €	
	Surf. hab. médiane		47 m ²	64 m ²			62 m ²	
Meylan (C-38229)	Part et nb. ventes	8,1%	15,2%	32,9%	29,0%	14,8%	210	
	Prix/m ² médian	3 580 €	3 370 €	3 340 €	3 130 €	3 170 €	-4,9%	3 280 €
	Prix médian	95 000 €	157 600 €	239 800 €	275 000 €	362 200 €		239 600 €
	Surf. hab. médiane	27 m ²	47 m ²	69 m ²	88 m ²	108 m ²		73 m ²
Centre ville (Q-3822901)	Part et nb. ventes	10,3%	20,6%	30,9%	26,5%	11,8%	68	
	Prix/m ² médian	3 300 €	3 540 €	3 210 €	3 200 €	3 220 €	+0,8%	3 290 €
	Prix médian	77 000 €	159 300 €	243 400 €	264 400 €	342 600 €		237 100 €
	Surf. hab. médiane	24 m ²	48 m ²	73 m ²	82 m ²	106 m ²		77 m ²
Ayguinards - Plaine Fleurie (Q-3822902)	Part et nb. ventes	5,8%	11,6%	29,1%	36,0%	17,4%	86	
	Prix/m ² médian	3 550 €	3 200 €	3 040 €	2 970 €	2 940 €	+0,7%	3 030 €
	Prix médian	100 300 €	155 000 €	200 500 €	241 500 €	264 000 €		226 900 €
	Surf. hab. médiane	28 m ²	48 m ²	61 m ²	91 m ²	105 m ²		76 m ²
Haut Meylan - Charlaix (Q-3822903)	Part et nb. ventes	11,1%	13,9%	38,9%	22,2%	13,9%	36	
	Prix/m ² médian		3 700 €	3 770 €	4 340 €	3 690 €	-4,8%	3 840 €
	Prix médian		185 300 €	263 200 €	471 000 €	458 700 €		284 200 €
	Surf. hab. médiane		45 m ²	73 m ²	103 m ²	124 m ²		73 m ²
Montbonnot-Saint- Martin (C-38249)	Part et nb. ventes	5,9%	14,7%	29,4%	26,5%	23,5%	34	
	Prix/m ² médian		4 180 €	4 460 €	4 010 €	3 930 €	+7,4%	4 070 €
	Prix médian		208 000 €	297 900 €	364 700 €	399 600 €		324 200 €
	Surf. hab. médiane		49 m ²	68 m ²	89 m ²	114 m ²		76 m ²
Pontcharra (C-38314)	Part et nb. ventes	7,1%	17,9%	33,9%	23,2%	17,9%	56	
	Prix/m ² médian		3 200 €	3 130 €	2 150 €	1 960 €	+1,9%	2 790 €
	Prix médian		135 200 €	199 000 €	173 000 €	208 300 €		178 600 €
	Surf. hab. médiane		45 m ²	67 m ²	81 m ²	110 m ²		69 m ²
Saint-Ismier (C-38397)	Part et nb. ventes		8,3%	62,5%	12,5%	16,7%	24	
	Prix/m ² médian			4 350 €			-0,8%	4 200 €
	Prix médian			285 000 €				285 300 €
	Surf. hab. médiane			68 m ²				70 m ²
Saint-Martin- d'Uriage (C-38422)	Part et nb. ventes	15,4%	26,9%	30,8%	11,5%	15,4%	27	
	Prix/m ² médian		2 810 €	3 500 €				3 040 €
	Prix médian		109 300 €	240 000 €				201 000 €
	Surf. hab. médiane		38 m ²	69 m ²				67 m ²
La Tronche (C-38516)	Part et nb. ventes	10,2%	18,4%	40,8%	20,4%	10,2%	51	
	Prix/m ² médian	2 910 €	3 230 €	3 740 €	3 270 €	2 090 €	+3,3%	3 230 €
	Prix médian	101 000 €	164 000 €	248 100 €	247 700 €	231 000 €		229 700 €
	Surf. hab. médiane	27 m ²	46 m ²	67 m ²	79 m ²	114 m ²		67 m ²

Type de zone géographique : D = Département, S = Secteur, C = Commune, Q = Quartier

Appartements anciens		Studios	2 pièces	3 pièces	4 pièces	5 pièces et plus	Ensemble
Villard-Bonnot (C-38547)	Part et nb. ventes	3,0%	12,1%	33,3%	34,8%	16,7%	66
	Prix/m ² médian		1 820 €	2 400 €	2 480 €	2 220 €	-6,1%
	Prix médian		76 600 €	167 100 €	160 500 €	202 800 €	2 350 €
	Surf. hab. médiane		43 m ²	65 m ²	81 m ²	90 m ²	164 400 €
Isère rhodanienne (S-3805)	Part et nb. ventes	3,2%	25,7%	38,9%	24,1%	8,1%	503
	Prix/m ² médian		2 360 €	2 290 €	2 160 €	2 040 €	+3,6%
	Prix médian		72 000 €	113 500 €	140 000 €	161 000 €	2 150 €
	Surf. hab. médiane		28 m ²	47 m ²	66 m ²	81 m ²	211 300 €
Le Péage-de-Roussillon (C-38298)	Part et nb. ventes		13,8%	51,7%	31,0%	3,4%	29
	Prix/m ² médian			1 740 €	1 110 €		+10,7%
	Prix médian			130 500 €	92 000 €		1 600 €
	Surf. hab. médiane			73 m ²	84 m ²		125 000 €
Pont-Évêque (C-38318)	Part et nb. ventes	1,9%	28,8%	40,4%	28,8%		56
	Prix/m ² médian		2 290 €	2 120 €	1 880 €		+1,8%
	Prix médian		120 000 €	138 800 €	150 000 €		2 030 €
	Surf. hab. médiane		47 m ²	66 m ²	79 m ²		140 200 €
Roussillon (C-38344)	Part et nb. ventes	5,6%	27,8%	47,2%	13,9%	5,6%	36
	Prix/m ² médian		1 590 €	1 540 €	1 440 €		-0,1%
	Prix médian		75 500 €	123 100 €	86 300 €		1 550 €
	Surf. hab. médiane		46 m ²	67 m ²	61 m ²		93 800 €
Vienne (C-38544)	Part et nb. ventes	4,8%	24,3%	36,0%	24,6%	10,3%	273
	Prix/m ² médian		2 380 €	2 270 €	2 160 €	2 000 €	+1,7%
	Prix médian		74 000 €	105 800 €	137 500 €	170 000 €	2 180 €
	Surf. hab. médiane		35 m ²	46 m ²	66 m ²	81 m ²	220 600 €
L'Isle (Q-3854401)	Part et nb. ventes	5,3%	24,0%	37,3%	25,3%	8,0%	75
	Prix/m ² médian		2 650 €	2 420 €	2 290 €	2 660 €	+5,6%
	Prix médian		115 500 €	140 800 €	167 500 €	273 300 €	2 430 €
	Surf. hab. médiane		47 m ²	60 m ²	79 m ²	109 m ²	145 000 €
Centre ville (Q-3854402)	Part et nb. ventes	5,2%	33,8%	31,2%	19,5%	10,4%	78
	Prix/m ² médian		2 170 €	1 990 €	2 460 €	2 210 €	-2,9%
	Prix médian		102 800 €	136 500 €	239 000 €	245 700 €	2 220 €
	Surf. hab. médiane		45 m ²	72 m ²	82 m ²	105 m ²	126 600 €
Saint Martin (Q-3854403)	Part et nb. ventes	4,8%	21,4%	38,1%	26,2%	9,5%	42
	Prix/m ² médian		2 070 €	1 680 €	1 920 €		-1,1%
	Prix médian		78 500 €	121 900 €	157 500 €		1 840 €
	Surf. hab. médiane		38 m ²	59 m ²	82 m ²		113 100 €
Estressin (Q-3854404)	Part et nb. ventes	4,1%	16,2%	37,8%	29,7%	12,2%	74
	Prix/m ² médian		2 840 €	2 210 €	1 930 €	1 850 €	+11,7%
	Prix médian		128 000 €	157 600 €	155 000 €	181 000 €	2 120 €
	Surf. hab. médiane		46 m ²	67 m ²	81 m ²	96 m ²	147 500 €
La Bièvre (S-3806)	Part et nb. ventes	4,0%	17,3%	44,0%	22,7%	12,0%	76
	Prix/m ² médian		1 950 €	1 420 €	1 710 €	1 320 €	-1,2%
	Prix médian		98 000 €	93 000 €	125 100 €	132 000 €	1 600 €
	Surf. hab. médiane		50 m ²	66 m ²	79 m ²	100 m ²	110 000 €
La Côte-Saint-André (C-38130)	Part et nb. ventes	6,9%	20,7%	41,4%	24,1%	6,9%	30
	Prix/m ² médian		1 780 €	1 720 €	1 710 €		1 680 €
	Prix médian		89 000 €	109 100 €	125 100 €		105 600 €
	Surf. hab. médiane		48 m ²	60 m ²	74 m ²		62 m ²

Type de zone géographique : D = Département, S = Secteur, C = Commune, Q = Quartier

Appartements anciens		Studios	2 pièces	3 pièces	4 pièces	5 pièces et plus	Ensemble
Massif de Belledonne (S-3807)	Part et nb. ventes	41,6%	37,0%	14,8%	5,4%	1,2%	261
	Prix/m ² médian	2 580 €	2 670 €	2 760 €	2 090 €		-1,7% 2 540 €
	Prix médian	53 200 €	90 000 €	113 000 €	162 600 €		76 700 €
	Surf. hab. médiane	22 m ²	33 m ²	40 m ²	79 m ²		29 m ²
Les Adrets (C-38002)	Part et nb. ventes	58,5%	35,8%	5,7%			53
	Prix/m ² médian	2 330 €	3 270 €				-8,0% 2 770 €
	Prix médian	45 400 €	91 800 €				59 300 €
	Surf. hab. médiane	19 m ²	29 m ²				22 m ²
Allevard (C-38006)	Part et nb. ventes	24,4%	38,5%	16,7%	16,7%	3,8%	80
	Prix/m ² médian	1 850 €	1 930 €	2 010 €	2 090 €		+3,1% 1 960 €
	Prix médian	50 000 €	59 500 €	110 000 €	172 400 €		67 000 €
	Surf. hab. médiane	27 m ²	36 m ²	63 m ²	80 m ²		38 m ²
Chamrousse (C-38567)	Part et nb. ventes	44,4%	34,3%	20,4%	0,9%		108
	Prix/m ² médian	2 970 €	2 930 €	2 990 €			+3,9% 2 950 €
	Prix médian	67 100 €	115 000 €	113 000 €			87 800 €
	Surf. hab. médiane	22 m ²	36 m ²	35 m ²			32 m ²
Massif de L'Oisans-Sud Dauphine (S-3808)	Part et nb. ventes	47,2%	30,8%	14,7%	5,7%	1,7%	479
	Prix/m ² médian	6 140 €	6 150 €	6 410 €	5 290 €	3 600 €	+11,8% 6 030 €
	Prix médian	144 200 €	191 000 €	275 400 €	330 400 €	303 800 €	177 000 €
	Surf. hab. médiane	25 m ²	34 m ²	52 m ²	79 m ²	111 m ²	31 m ²
Huez (C-38191)	Part et nb. ventes	50,6%	33,7%	9,6%	5,1%	1,1%	180
	Prix/m ² médian	7 320 €	7 660 €	7 870 €	8 870 €		+9,1% 7 500 €
	Prix médian	190 200 €	254 200 €	488 000 €	665 000 €		228 900 €
	Surf. hab. médiane	26 m ²	34 m ²	60 m ²	77 m ²		30 m ²
Les Deux Alpes (C-38253)	Part et nb. ventes	52,6%	30,2%	13,5%	2,6%	1,0%	192
	Prix/m ² médian	5 760 €	5 780 €	7 010 €	5 700 €		+12,0% 5 840 €
	Prix médian	141 000 €	160 700 €	311 700 €	439 000 €		161 600 €
	Surf. hab. médiane	25 m ²	31 m ²	46 m ²	77 m ²		29 m ²
La Morte (C-38264)	Part et nb. ventes	15,6%	15,6%	40,6%	15,6%	12,5%	32
	Prix/m ² médian	2 060 €	2 050 €	1 280 €	2 200 €		-0,9% 1 800 €
	Prix médian	47 500 €	88 200 €	78 000 €	200 500 €		89 000 €
	Surf. hab. médiane	25 m ²	43 m ²	56 m ²	91 m ²		54 m ²
Massif de La Chartreuse (S-3809)	Part et nb. ventes	21,1%	28,9%	23,7%	23,7%	2,6%	38
	Prix/m ² médian	2 660 €	2 170 €	2 600 €	1 730 €		+7,5% 2 560 €
	Prix médian	56 600 €	92 400 €	188 100 €	164 000 €		110 000 €
	Surf. hab. médiane	21 m ²	33 m ²	66 m ²	72 m ²		57 m ²
Massif du Vercors (S-3810)	Part et nb. ventes	46,7%	26,1%	14,1%	8,2%	4,9%	307
	Prix/m ² médian	2 800 €	3 550 €	3 730 €	3 610 €	3 610 €	+0,2% 3 160 €
	Prix médian	64 200 €	123 900 €	245 000 €	301 200 €	318 000 €	101 000 €
	Surf. hab. médiane	23 m ²	36 m ²	61 m ²	82 m ²	106 m ²	32 m ²
Gresse-en-Vercors (C-38186)	Part et nb. ventes	70,6%	23,5%	5,9%			34
	Prix/m ² médian	1 760 €	2 010 €				-5,5% 1 870 €
	Prix médian	39 500 €	59 300 €				44 400 €
	Surf. hab. médiane	25 m ²	31 m ²				26 m ²
Lans-en-Vercors (C-38205)	Part et nb. ventes	60,0%	15,0%	5,0%	15,0%	5,0%	20
	Prix/m ² médian	2 990 €					-7,7% 3 420 €
	Prix médian	65 100 €					90 400 €
	Surf. hab. médiane	23 m ²					25 m ²

Type de zone géographique : D = Département, S = Secteur, C = Commune, Q = Quartier

Appartements anciens		Studios	2 pièces	3 pièces	4 pièces	5 pièces et plus	Ensemble
Autrans-Méaudre en Vercors (C-38225)	Part et nb. ventes	33,3%	38,5%	12,8%	7,7%	7,7%	39
	Prix/m ² médian	2 920 €	3 290 €	3 060 €			+1,0% 3 000 €
	Prix médian	75 700 €	115 600 €	210 300 €			103 400 €
	Surf. hab. médiane	26 m ²	38 m ²	70 m ²			35 m ²
Villard-de-Lans (C-38548)	Part et nb. ventes	43,6%	25,5%	17,6%	7,4%	5,9%	189
	Prix/m ² médian	3 020 €	3 900 €	3 850 €	3 180 €	3 750 €	+2,4% 3 550 €
	Prix médian	71 800 €	138 000 €	250 300 €	275 000 €	364 000 €	125 000 €
	Surf. hab. médiane	23 m ²	39 m ²	63 m ²	87 m ²	98 m ²	35 m ²
Matheysine-Trièves (S-3811)	Part et nb. ventes	20,8%	16,7%	25,0%	25,0%	12,5%	24
	Prix/m ² médian	5 300 €		2 000 €	2 050 €		2 230 €
	Prix médian	137 300 €		110 000 €	124 000 €		117 500 €
	Surf. hab. médiane	23 m ²		60 m ²	74 m ²		55 m ²
Nord Isère (S-3812)	Part et nb. ventes	4,9%	28,7%	38,7%	23,0%	4,7%	848
	Prix/m ² médian	2 660 €	2 670 €	2 340 €	1 940 €	1 630 €	+0,7% 2 280 €
	Prix médian	76 000 €	120 000 €	150 000 €	159 200 €	181 300 €	139 000 €
	Surf. hab. médiane	31 m ²	45 m ²	65 m ²	82 m ²	110 m ²	64 m ²
Bourgoin-Jallieu (C-38053)	Part et nb. ventes	4,6%	28,3%	33,8%	26,3%	7,1%	242
	Prix/m ² médian	2 680 €	2 730 €	2 400 €	1 950 €	1 770 €	+3,5% 2 370 €
	Prix médian	75 000 €	125 500 €	145 100 €	160 000 €	197 600 €	143 400 €
	Surf. hab. médiane	29 m ²	46 m ²	63 m ²	82 m ²	104 m ²	63 m ²
Oiselet (Q-3805301)	Part et nb. ventes	10,1%	31,6%	36,7%	13,9%	7,6%	80
	Prix/m ² médian	2 620 €	2 850 €	2 410 €	1 770 €	1 800 €	-0,2% 2 470 €
	Prix médian	65 500 €	123 800 €	153 000 €	165 800 €	209 500 €	138 900 €
	Surf. hab. médiane	33 m ²	43 m ²	64 m ²	85 m ²	112 m ²	60 m ²
Champaret (Q-3805302)	Part et nb. ventes	1,4%	22,9%	38,6%	34,3%	2,9%	70
	Prix/m ² médian		2 370 €	2 090 €	1 910 €		-1,6% 2 140 €
	Prix médian		116 300 €	126 400 €	161 400 €		134 500 €
	Surf. hab. médiane		48 m ²	59 m ²	82 m ²		65 m ²
Pré bénit - Montbernier (Q-3805303)	Part et nb. ventes	3,2%	27,4%	30,6%	27,4%	11,3%	62
	Prix/m ² médian		2 910 €	2 640 €	2 080 €	1 990 €	+19,9% 2 620 €
	Prix médian		130 000 €	175 000 €	189 000 €	170 000 €	153 200 €
	Surf. hab. médiane		46 m ²	67 m ²	82 m ²	96 m ²	66 m ²
Champfleuri (Q-3805304)	Part et nb. ventes		31,8%	18,2%	40,9%	9,1%	23
	Prix/m ² médian		2 300 €		1 980 €		-1,1% 2 100 €
	Prix médian		100 000 €		145 000 €		138 600 €
	Surf. hab. médiane		45 m ²		75 m ²		65 m ²
Charavines (C-38082)	Part et nb. ventes	15,0%	60,0%	15,0%	10,0%		20
	Prix/m ² médian		2 300 €				2 090 €
	Prix médian		82 800 €				82 800 €
	Surf. hab. médiane		42 m ²				42 m ²
Heyrieux (C-38189)	Part et nb. ventes	4,8%	28,6%	47,6%	19,0%		21
	Prix/m ² médian		3 410 €	3 100 €			3 250 €
	Prix médian		162 200 €	168 700 €			165 000 €
	Surf. hab. médiane		48 m ²	57 m ²			53 m ²
L'Isle-d'Abeau (C-38193)	Part et nb. ventes	1,3%	35,4%	41,8%	19,0%	2,5%	79
	Prix/m ² médian		3 170 €	2 410 €	2 100 €		+1,2% 2 650 €
	Prix médian		126 000 €	158 500 €	157 000 €		142 500 €
	Surf. hab. médiane		42 m ²	65 m ²	83 m ²		64 m ²

Type de zone géographique : D = Département, S = Secteur, C = Commune, Q = Quartier

Appartements anciens		Studios	2 pièces	3 pièces	4 pièces	5 pièces et plus	Ensemble
Le Pont-de-Beauvoisin (C-38315)	Part et nb. ventes	3,8%	42,3%	30,8%	15,4%	7,7%	26
	Prix/m ² médian		1 670 €	1 520 €			1 620 €
	Prix médian		80 000 €	96 500 €			94 800 €
	Surf. hab. médiane		49 m ²	62 m ²			61 m ²
Pont-de-Chéruy (C-38316)	Part et nb. ventes	4,5%	20,5%	43,2%	27,3%	4,5%	44
	Prix/m ² médian		2 630 €	2 410 €	1 810 €		+3,0% 2 250 €
	Prix médian		115 000 €	150 300 €	141 600 €		144 700 €
	Surf. hab. médiane		49 m ²	62 m ²	74 m ²		63 m ²
La Tour-du-Pin (C-38509)	Part et nb. ventes	6,3%	28,6%	39,7%	22,2%	3,2%	65
	Prix/m ² médian		1 930 €	2 020 €	1 710 €		-8,8% 1 910 €
	Prix médian		88 000 €	123 000 €	133 800 €		110 000 €
	Surf. hab. médiane		45 m ²	61 m ²	78 m ²		61 m ²
La Verpillière (C-38537)	Part et nb. ventes	13,5%	28,8%	30,8%	25,0%	1,9%	52
	Prix/m ² médian		3 520 €	3 120 €	2 260 €	2 090 €	-11,4% 2 490 €
	Prix médian		89 500 €	112 600 €	145 500 €	166 000 €	126 100 €
	Surf. hab. médiane		25 m ²	42 m ²	67 m ²	82 m ²	62 m ²
Villefontaine (C-38553)	Part et nb. ventes	4,0%	34,0%	36,0%	18,0%	8,0%	50
	Prix/m ² médian		2 150 €	2 100 €	1 670 €		+1,8% 1 970 €
	Prix médian		103 200 €	143 700 €	150 900 €		127 500 €
	Surf. hab. médiane		46 m ²	67 m ²	83 m ²		66 m ²
Voironnais-Saint Marcellin (S-3813)	Part et nb. ventes	7,6%	22,7%	35,8%	26,4%	7,6%	621
	Prix/m ² médian		2 040 €	2 300 €	2 190 €	1 930 €	+5,7% 2 060 €
	Prix médian		61 000 €	102 900 €	141 500 €	161 000 €	196 600 € 132 600 €
	Surf. hab. médiane		30 m ²	45 m ²	66 m ²	84 m ²	104 m ² 66 m ²
Moirans (C-38239)	Part et nb. ventes	13,8%	27,6%	31,0%	17,2%	10,3%	29
	Prix/m ² médian		2 270 €	2 060 €	1 770 €		+13,4% 2 130 €
	Prix médian		103 400 €	122 000 €	141 300 €		122 000 €
	Surf. hab. médiane		44 m ²	66 m ²	83 m ²		63 m ²
Rives (C-38337)	Part et nb. ventes	1,7%	17,2%	50,0%	24,1%	6,9%	58
	Prix/m ² médian		2 380 €	2 180 €	2 170 €		+18,7% 2 190 €
	Prix médian		102 000 €	136 000 €	176 300 €		136 400 €
	Surf. hab. médiane		43 m ²	66 m ²	80 m ²		70 m ²
Saint-Marcellin (C-38416)	Part et nb. ventes	14,5%	21,1%	36,8%	21,1%	6,6%	76
	Prix/m ² médian		1 740 €	2 000 €	1 960 €	1 480 €	+7,6% 1 810 €
	Prix médian		57 400 €	85 500 €	133 600 €	131 500 €	144 700 € 111 100 €
	Surf. hab. médiane		33 m ²	43 m ²	67 m ²	89 m ²	93 m ² 64 m ²
Tullins (C-38517)	Part et nb. ventes	10,6%	19,1%	29,8%	36,2%	4,3%	47
	Prix/m ² médian		1 690 €	1 880 €	1 850 €	1 890 €	+10,1% 1 780 €
	Prix médian		50 000 €	82 000 €	114 100 €	158 700 €	114 000 €
	Surf. hab. médiane		30 m ²	44 m ²	65 m ²	83 m ²	65 m ²
Vinay (C-38559)	Part et nb. ventes	4,0%	16,0%	28,0%	40,0%	12,0%	25
	Prix/m ² médian			2 410 €	1 860 €		-7,5% 1 960 €
	Prix médian			133 400 €	155 000 €		133 400 €
	Surf. hab. médiane			64 m ²	81 m ²		79 m ²
Voiron (C-38563)	Part et nb. ventes	8,7%	24,2%	32,5%	27,4%	7,1%	254
	Prix/m ² médian		2 380 €	2 320 €	2 270 €	2 110 €	+4,2% 2 220 €
	Prix médian		68 800 €	109 000 €	145 800 €	170 000 €	208 800 € 136 200 €
	Surf. hab. médiane		31 m ²	46 m ²	66 m ²	85 m ²	103 m ² 65 m ²

Type de zone géographique : D = Département, S = Secteur, C = Commune, Q = Quartier



2. Marché immobilier des appartements neufs

Appartements neufs		Studios	2 pièces	3 pièces	4 pièces	5 pièces et plus	Ensemble
ISÈRE (D-38)	Part et nb. ventes	2,2%	27,8%	45,5%	21,7%	2,8%	1 037
	Prix/m ² médian	5 860 €	4 000 €	3 910 €	3 920 €	4 050 €	-0,9% 3 960 €
	Prix médian	129 700 €	186 000 €	260 000 €	328 900 €	417 600 €	255 800 €
	Surf. hab. médiane	27 m ²	47 m ²	66 m ²	85 m ²	99 m ²	66 m ²
Grenoble (S-3801)	Part et nb. ventes	3,1%	21,9%	46,9%	15,6%	12,5%	32
	Prix/m ² médian		4 610 €	4 600 €	3 990 €		+15,1% 4 560 €
	Prix médian		208 000 €	304 900 €	326 900 €		308 600 €
	Surf. hab. médiane		46 m ²	65 m ²	82 m ²		65 m ²
Grenoble Sud (S-3802)	Part et nb. ventes	4,9%	27,8%	44,4%	20,8%	2,1%	284
	Prix/m ² médian	5 420 €	3 770 €	3 840 €	3 910 €	4 020 €	-5,2% 3 910 €
	Prix médian	125 300 €	179 000 €	252 600 €	328 700 €	382 400 €	232 500 €
	Surf. hab. médiane	25 m ²	47 m ²	66 m ²	84 m ²	96 m ²	65 m ²
Échirolles (C-38151)	Part et nb. ventes		38,7%	48,4%	9,7%	3,2%	62
	Prix/m ² médian		2 880 €	2 860 €	3 630 €		2 870 €
	Prix médian		142 300 €	199 300 €	326 600 €		199 300 €
	Surf. hab. médiane		49 m ²	67 m ²	89 m ²		65 m ²
Villeneuve (Q-3815103)	Part et nb. ventes		41,7%	58,3%			36
	Prix/m ² médian		2 860 €	2 860 €			2 860 €
	Prix médian		141 600 €	199 300 €			188 500 €
	Surf. hab. médiane		50 m ²	70 m ²			66 m ²
Eybens (C-38158)	Part et nb. ventes		41,0%	38,5%	17,9%	2,6%	39
	Prix/m ² médian		3 760 €	3 750 €	2 750 €		3 750 €
	Prix médian		182 000 €	247 200 €	248 000 €		208 200 €
	Surf. hab. médiane		48 m ²	66 m ²	82 m ²		62 m ²
Gières (C-38179)	Part et nb. ventes	15,6%	18,9%	43,3%	21,1%	1,1%	90
	Prix/m ² médian	5 420 €	4 060 €	3 910 €	3 910 €		3 920 €
	Prix médian	125 300 €	186 600 €	255 800 €	328 700 €		235 400 €
	Surf. hab. médiane	25 m ²	46 m ²	68 m ²	84 m ²		65 m ²
Grenoble Nord (S-3803)	Part et nb. ventes		15,0%	52,5%	27,5%	5,0%	40
	Prix/m ² médian		3 620 €	3 880 €	3 830 €		-2,8% 3 860 €
	Prix médian		166 800 €	260 000 €	332 500 €		280 800 €
	Surf. hab. médiane		46 m ²	67 m ²	87 m ²		69 m ²
Grenoble Grésivaudan (S-3804)	Part et nb. ventes	0,8%	23,5%	46,2%	25,2%	4,2%	119
	Prix/m ² médian		5 080 €	4 880 €	4 650 €	5 030 €	+16,7% 4 900 €
	Prix médian		249 800 €	337 000 €	421 700 €	652 000 €	332 000 €
	Surf. hab. médiane		47 m ²	68 m ²	87 m ²	124 m ²	68 m ²
Meylan (C-38229)	Part et nb. ventes		13,0%	60,9%	21,7%	4,3%	23
	Prix/m ² médian			4 890 €	5 310 €		+14,2% 4 910 €
	Prix médian			332 500 €	425 000 €		332 000 €
	Surf. hab. médiane			69 m ²	80 m ²		69 m ²

Type de zone géographique : D = Département, S = Secteur, C = Commune, Q = Quartier

Appartements neufs		Studios	2 pièces	3 pièces	4 pièces	5 pièces et plus	Ensemble
Le Versoud (C-38538)	Part et nb. ventes	5,0%	15,0%	45,0%	35,0%		20
	Prix/m ² médian			4 300 €	4 240 €		4 290 €
	Prix médian			275 000 €	373 000 €		285 500 €
	Surf. hab. médiane			66 m ²	87 m ²		67 m ²
Isère rhodanienne (S-3805)	Part et nb. ventes	0,7%	33,8%	43,9%	19,4%	2,2%	139
	Prix/m ² médian		3 500 €	3 500 €	3 370 €		-4,6% 3 480 €
	Prix médian		165 000 €	227 500 €	285 900 €		212 100 €
	Surf. hab. médiane		48 m ²	66 m ²	84 m ²		65 m ²
Serpaize (C-38484)	Part et nb. ventes		33,3%	58,3%	8,3%		24
	Prix/m ² médian		4 200 €	3 750 €			3 810 €
	Prix médian		172 000 €	231 300 €			220 700 €
	Surf. hab. médiane		41 m ²	66 m ²			61 m ²
La Bièvre (S-3806)	Part et nb. ventes		36,4%	13,6%	45,5%	4,5%	22
	Prix/m ² médian		3 550 €		2 950 €		+1,3% 3 050 €
	Prix médian		167 900 €		265 500 €		180 000 €
	Surf. hab. médiane		47 m ²		88 m ²		80 m ²
Massif de L'Oisans- Sud Dauphine (S-3808)	Part et nb. ventes	3,0%	27,8%	43,6%	22,6%	3,0%	133
	Prix/m ² médian		8 480 €	9 430 €	8 020 €		-11,4% 8 860 €
	Prix médian		394 800 €	633 900 €	613 600 €		526 000 €
	Surf. hab. médiane		44 m ²	64 m ²	80 m ²		63 m ²
Le Bourg-d'Oisans (C-38052)	Part et nb. ventes	5,0%	40,0%	45,0%	10,0%		20
	Prix/m ² médian		4 040 €	3 650 €			3 910 €
	Prix médian		169 000 €	227 100 €			220 300 €
	Surf. hab. médiane		41 m ²	62 m ²			56 m ²
Huez (C-38191)	Part et nb. ventes		33,3%	47,2%	19,4%		36
	Prix/m ² médian		10 640 €	10 770 €	10 480 €		+1,7% 10 640 €
	Prix médian		492 600 €	763 500 €	911 500 €		684 800 €
	Surf. hab. médiane		45 m ²	69 m ²	79 m ²		69 m ²
Les Deux Alpes (C-38253)	Part et nb. ventes	3,0%	22,4%	43,3%	26,9%	4,5%	67
	Prix/m ² médian		8 350 €	9 610 €	8 020 €		9 390 €
	Prix médian		424 500 €	622 800 €	613 600 €		558 300 €
	Surf. hab. médiane		48 m ²	64 m ²	80 m ²		64 m ²
Nord Isère (S-3812)	Part et nb. ventes		31,6%	48,5%	18,7%	1,2%	171
	Prix/m ² médian		3 950 €	3 690 €	3 410 €		-1,7% 3 690 €
	Prix médian		185 400 €	237 100 €	282 300 €		230 000 €
	Surf. hab. médiane		48 m ²	67 m ²	85 m ²		65 m ²
Bourgoin-Jallieu (C-38053)	Part et nb. ventes		21,2%	45,5%	33,3%		33
	Prix/m ² médian		4 310 €	3 880 €	3 630 €		-2,2% 3 880 €
	Prix médian		204 000 €	260 100 €	331 200 €		267 800 €
	Surf. hab. médiane		48 m ²	67 m ²	84 m ²		67 m ²
Champfleuri (Q-3805304)	Part et nb. ventes		13,6%	45,5%	40,9%		22
	Prix/m ² médian			3 840 €	3 560 €		-5,4% 3 780 €
	Prix médian			236 600 €	317 400 €		262 000 €
	Surf. hab. médiane			65 m ²	84 m ²		67 m ²
Pont-de-Chéruy (C-38316)	Part et nb. ventes		55,9%	38,2%	5,9%		34
	Prix/m ² médian		3 820 €	3 850 €			3 800 €
	Prix médian		179 900 €	250 900 €			217 400 €
	Surf. hab. médiane		48 m ²	68 m ²			60 m ²

Type de zone géographique : D = Département, S = Secteur, C = Commune, Q = Quartier

Appartements neufs		Studios	2 pièces	3 pièces	4 pièces	5 pièces et plus	Ensemble
La Verpillière (C-38537)	Part et nb. ventes		24,1%	55,2%	20,7%		29
	Prix/m ² médian		4 450 €	3 280 €	3 210 €		-6,8% 3 370 €
	Prix médian		195 000 €	227 000 €	272 100 €		228 000 €
	Surf. hab. médiane		46 m ²	67 m ²	85 m ²		67 m ²
Voironnais-Saint Marcellin (S-3813)	Part et nb. ventes	1,2%	22,4%	54,1%	20,0%	2,4%	85
	Prix/m ² médian		4 280 €	4 240 €	3 800 €		+11,9% 4 220 €
	Prix médian		195 000 €	293 800 €	330 600 €		283 000 €
	Surf. hab. médiane		48 m ²	68 m ²	91 m ²		68 m ²
Voiron (C-38563)	Part et nb. ventes		20,5%	59,1%	20,5%		44
	Prix/m ² médian		4 760 €	4 590 €	4 530 €		+2,1% 4 650 €
	Prix médian		220 000 €	302 300 €	457 300 €		302 300 €
	Surf. hab. médiane		45 m ²	66 m ²	97 m ²		66 m ²

Type de zone géographique : D = Département, S = Secteur, C = Commune, Q = Quartier



3. Marché immobilier des maisons anciennes

Maisons anciennes		3 pièces et moins	4 pièces	5 pièces	6 pièces et plus	Ensemble
ISÈRE (D-38)	Part et nb. ventes	12,4%	29,0%	31,3%	27,3%	6 664
	Prix médian	168 300 €	247 000 €	282 700 €	325 000 €	+1,4% 267 200 €
	Surf. hab. médiane	73 m ²	95 m ²	110 m ²	141 m ²	107 m ²
	Surf. ter. médiane	500 m ²	630 m ²	800 m ²	1 010 m ²	800 m ²
Grenoble (S-3801)	Part et nb. ventes	14,8%	24,6%	23,0%	37,7%	63
	Prix médian	269 700 €	291 000 €	307 500 €	370 000 €	-13,1% 311 600 €
	Surf. hab. médiane	70 m ²	97 m ²	102 m ²	144 m ²	108 m ²
	Surf. ter. médiane	210 m ²	330 m ²	360 m ²	450 m ²	340 m ²
Grenoble Sud (S-3802)	Part et nb. ventes	9,5%	27,8%	30,5%	32,1%	521
	Prix médian	174 200 €	300 000 €	338 500 €	394 000 €	+3,5% 325 000 €
	Surf. hab. médiane	72 m ²	92 m ²	108 m ²	144 m ²	109 m ²
	Surf. ter. médiane	380 m ²	530 m ²	650 m ²	790 m ²	660 m ²
Champ-sur-Drac (C-38071)	Part et nb. ventes	8,0%	24,0%	44,0%	24,0%	26
	Prix médian		287 800 €	278 900 €	361 800 €	287 800 €
	Surf. hab. médiane		84 m ²	98 m ²	136 m ²	96 m ²
	Surf. ter. médiane		360 m ²	420 m ²	730 m ²	410 m ²
Claix (C-38111)	Part et nb. ventes	2,2%	20,0%	28,9%	48,9%	45
	Prix médian		263 700 €	354 400 €	456 000 €	+9,7% 401 100 €
	Surf. hab. médiane		101 m ²	109 m ²	146 m ²	121 m ²
	Surf. ter. médiane		980 m ²	1 010 m ²	800 m ²	880 m ²
Échirolles (C-38151)	Part et nb. ventes	10,5%	18,4%	39,5%	31,6%	38
	Prix médian		240 000 €	307 800 €	292 800 €	-1,1% 280 000 €
	Surf. hab. médiane		67 m ²	106 m ²	122 m ²	105 m ²
	Surf. ter. médiane		480 m ²	470 m ²	500 m ²	480 m ²
Est (Q-3815104)	Part et nb. ventes	8,3%	16,7%	45,8%	29,2%	24
	Prix médian			325 400 €	285 600 €	-0,1% 282 800 €
	Surf. hab. médiane			110 m ²	122 m ²	108 m ²
	Surf. ter. médiane			470 m ²	490 m ²	470 m ²
Eybens (C-38158)	Part et nb. ventes	16,1%	29,0%	29,0%	25,8%	31
	Prix médian	125 000 €	303 900 €	341 500 €	390 500 €	-7,1% 320 000 €
	Surf. hab. médiane	68 m ²	100 m ²	113 m ²	143 m ²	105 m ²
	Surf. ter. médiane	90 m ²	560 m ²	780 m ²	780 m ²	620 m ²
Jarrie (C-38200)	Part et nb. ventes	9,1%	45,5%	18,2%	27,3%	22
	Prix médian		302 700 €		442 200 €	-17,3% 329 700 €
	Surf. hab. médiane		98 m ²		147 m ²	105 m ²
	Surf. ter. médiane		640 m ²		650 m ²	720 m ²
Saint-Martin- d'Hères (C-38421)	Part et nb. ventes	4,9%	29,3%	39,0%	26,8%	41
	Prix médian		303 100 €	312 100 €	394 000 €	+1,5% 315 200 €
	Surf. hab. médiane		91 m ²	119 m ²	116 m ²	109 m ²
	Surf. ter. médiane		280 m ²	410 m ²	640 m ²	460 m ²

Type de zone géographique : D = Département, S = Secteur, C = Commune, Q = Quartier

Maisons anciennes		3 pièces et moins	4 pièces	5 pièces	6 pièces et plus	Ensemble	
Vercès-Allières-et-Risset (C-38524)	Part et nb. ventes	15,6%	31,3%	31,3%	21,9%		32
	Prix médian	200 000 €	380 300 €	384 500 €	368 600 €	+16,9%	366 200 €
	Surf. hab. médiane	66 m ²	96 m ²	109 m ²	146 m ²		103 m ²
	Surf. ter. médiane	100 m ²	810 m ²	820 m ²	730 m ²		770 m ²
Vaulnaveys-le-Haut (C-38529)	Part et nb. ventes	8,7%	39,1%	30,4%	21,7%		23
	Prix médian		320 000 €	377 000 €	394 500 €	-10,2%	339 400 €
	Surf. hab. médiane		102 m ²	110 m ²	171 m ²		110 m ²
	Surf. ter. médiane		830 m ²	500 m ²	1 100 m ²		750 m ²
Vif (C-38545)	Part et nb. ventes	10,2%	26,5%	30,6%	32,7%		49
	Prix médian	296 100 €	322 700 €	374 100 €	397 000 €	+5,2%	366 700 €
	Surf. hab. médiane	94 m ²	96 m ²	108 m ²	138 m ²		107 m ²
	Surf. ter. médiane	600 m ²	530 m ²	620 m ²	650 m ²		620 m ²
Vizille (C-38562)	Part et nb. ventes	8,0%	44,0%	28,0%	20,0%		26
	Prix médian		210 600 €	270 000 €	250 000 €	+9,3%	248 000 €
	Surf. hab. médiane		91 m ²	110 m ²	153 m ²		97 m ²
	Surf. ter. médiane		360 m ²	830 m ²	710 m ²		490 m ²
Grenoble Nord (S-3803)	Part et nb. ventes	8,9%	26,2%	33,8%	31,1%		308
	Prix médian	250 000 €	308 600 €	344 700 €	402 000 €	+1,5%	341 000 €
	Surf. hab. médiane	77 m ²	97 m ²	115 m ²	139 m ²		109 m ²
	Surf. ter. médiane	380 m ²	430 m ²	620 m ²	760 m ²		560 m ²
Fontaine (C-38169)	Part et nb. ventes	19,1%	23,4%	27,7%	29,8%		47
	Prix médian	250 000 €	271 200 €	308 500 €	323 300 €	-6,5%	285 000 €
	Surf. hab. médiane	85 m ²	97 m ²	116 m ²	136 m ²		100 m ²
	Surf. ter. médiane	580 m ²	400 m ²	620 m ²	620 m ²		530 m ²
Noyarey (C-38281)	Part et nb. ventes	4,0%	24,0%	32,0%	40,0%		26
	Prix médian		245 000 €	345 000 €	336 300 €		315 500 €
	Surf. hab. médiane		105 m ²	115 m ²	129 m ²		115 m ²
	Surf. ter. médiane		700 m ²	860 m ²	460 m ²		590 m ²
Saint-Égrève (C-38382)	Part et nb. ventes	10,4%	33,3%	31,3%	25,0%		48
	Prix médian	225 000 €	362 600 €	363 500 €	456 800 €	+2,5%	366 100 €
	Surf. hab. médiane	75 m ²	98 m ²	105 m ²	135 m ²		105 m ²
	Surf. ter. médiane	380 m ²	450 m ²	600 m ²	830 m ²		530 m ²
Est (Q-3838202)	Part et nb. ventes	13,3%	30,0%	30,0%	26,7%		30
	Prix médian		356 100 €	366 100 €	451 100 €	+1,6%	362 600 €
	Surf. hab. médiane		96 m ²	93 m ²	126 m ²		102 m ²
	Surf. ter. médiane		450 m ²	450 m ²	690 m ²		450 m ²
Sassenage (C-38474)	Part et nb. ventes	9,3%	23,3%	41,9%	25,6%		44
	Prix médian		363 500 €	335 700 €	380 900 €	+6,0%	345 600 €
	Surf. hab. médiane		89 m ²	102 m ²	131 m ²		102 m ²
	Surf. ter. médiane		420 m ²	490 m ²	480 m ²		470 m ²
Seyssinet-Pariset (C-38485)	Part et nb. ventes	5,0%	25,0%	30,0%	40,0%		20
	Prix médian		325 900 €	381 600 €	433 500 €	-8,4%	379 400 €
	Surf. hab. médiane		100 m ²	110 m ²	166 m ²		116 m ²
	Surf. ter. médiane		490 m ²	490 m ²	680 m ²		510 m ²
Seyssins (C-38486)	Part et nb. ventes		17,9%	39,3%	42,9%		28
	Prix médian		381 000 €	490 000 €	576 800 €	+10,6%	487 900 €
	Surf. hab. médiane		99 m ²	140 m ²	168 m ²		142 m ²
	Surf. ter. médiane		250 m ²	1 000 m ²	1 040 m ²		750 m ²

Type de zone géographique : D = Département, S = Secteur, C = Commune, Q = Quartier

Maisons anciennes		3 pièces et moins	4 pièces	5 pièces	6 pièces et plus	Ensemble	
Voreppe (C-38565)	Part et nb. ventes	5,6%	38,9%	33,3%	22,2%		54
	Prix médian		245 000 €	320 100 €	383 500 €	+4,4%	311 900 €
	Surf. hab. médiane		90 m ²	102 m ²	143 m ²		102 m ²
	Surf. ter. médiane		360 m ²	750 m ²	1 040 m ²		570 m ²
Grenoble Grésivaudan (S-3804)	Part et nb. ventes	11,0%	23,0%	33,0%	33,0%		729
	Prix médian		228 000 €	329 000 €	367 500 €	-4,2%	369 900 €
	Surf. hab. médiane		71 m ²	97 m ²	110 m ²		113 m ²
	Surf. ter. médiane		360 m ²	550 m ²	660 m ²		740 m ²
Barraux (C-38027)	Part et nb. ventes	15,8%	31,6%	21,1%	31,6%		21
	Prix médian		226 300 €		310 700 €		236 600 €
	Surf. hab. médiane		90 m ²		151 m ²		112 m ²
	Surf. ter. médiane		340 m ²		920 m ²		650 m ²
Bernin (C-38039)	Part et nb. ventes	16,0%	24,0%	28,0%	32,0%		25
	Prix médian		423 700 €	520 000 €	553 000 €		433 700 €
	Surf. hab. médiane		101 m ²	126 m ²	147 m ²		126 m ²
	Surf. ter. médiane		330 m ²	560 m ²	820 m ²		550 m ²
Biviers (C-38045)	Part et nb. ventes	10,0%	15,0%	25,0%	50,0%		20
	Prix médian			544 300 €	614 700 €		541 000 €
	Surf. hab. médiane			155 m ²	169 m ²		142 m ²
	Surf. ter. médiane			1 000 m ²	1 470 m ²		950 m ²
Chapareillan (C-38075)	Part et nb. ventes	13,8%	20,7%	20,7%	44,8%		31
	Prix médian		354 900 €	303 500 €	370 300 €	-7,6%	299 500 €
	Surf. hab. médiane		87 m ²	109 m ²	121 m ²		108 m ²
	Surf. ter. médiane		690 m ²	920 m ²	420 m ²		540 m ²
Corenc (C-38126)	Part et nb. ventes	3,7%	11,1%	18,5%	66,7%		27
	Prix médian			525 300 €	631 800 €	+12,5%	624 000 €
	Surf. hab. médiane			136 m ²	164 m ²		150 m ²
	Surf. ter. médiane			830 m ²	1 060 m ²		1 000 m ²
Crolles (C-38140)	Part et nb. ventes	6,5%	28,3%	30,4%	34,8%		48
	Prix médian		403 000 €	435 300 €	492 500 €	-1,9%	429 300 €
	Surf. hab. médiane		113 m ²	111 m ²	137 m ²		119 m ²
	Surf. ter. médiane		790 m ²	530 m ²	680 m ²		610 m ²
Domène (C-38150)	Part et nb. ventes	19,0%	9,5%	42,9%	28,6%		21
	Prix médian			338 100 €	393 700 €	-0,3%	342 000 €
	Surf. hab. médiane			101 m ²	143 m ²		102 m ²
	Surf. ter. médiane			510 m ²	660 m ²		510 m ²
Frogès (C-38175)	Part et nb. ventes	17,6%	23,5%	35,3%	23,5%		34
	Prix médian		216 800 €	313 300 €	298 300 €	+7,3%	306 800 €
	Surf. hab. médiane		92 m ²	99 m ²	103 m ²		104 m ²
	Surf. ter. médiane		800 m ²	690 m ²	550 m ²		780 m ²
Meylan (C-38229)	Part et nb. ventes	6,1%	18,4%	30,6%	44,9%		49
	Prix médian		514 000 €	469 600 €	597 300 €	-6,4%	523 000 €
	Surf. hab. médiane		116 m ²	135 m ²	151 m ²		135 m ²
	Surf. ter. médiane		830 m ²	970 m ²	1 090 m ²		930 m ²
Haut Meylan - Charlaix (Q-3822903)	Part et nb. ventes	3,2%	22,6%	25,8%	48,4%		31
	Prix médian		514 000 €	641 700 €	662 400 €	+4,5%	606 100 €
	Surf. hab. médiane		116 m ²	142 m ²	162 m ²		149 m ²
	Surf. ter. médiane		900 m ²	1 120 m ²	1 180 m ²		1 080 m ²

Type de zone géographique : D = Département, S = Secteur, C = Commune, Q = Quartier

Maisons anciennes		3 pièces et moins	4 pièces	5 pièces	6 pièces et plus	Ensemble
Montbonnot-Saint-Martin (C-38249)	Part et nb. ventes		4,2%	54,2%	41,7%	24
	Prix médian			479 200 €	764 000 €	+17,1% 580 600 €
	Surf. hab. médiane			110 m ²	161 m ²	126 m ²
	Surf. ter. médiane			460 m ²	1 010 m ²	790 m ²
Pontcharra (C-38314)	Part et nb. ventes	9,1%	24,2%	36,4%	30,3%	33
	Prix médian		245 100 €	282 500 €	261 600 €	-4,4% 262 600 €
	Surf. hab. médiane		88 m ²	103 m ²	148 m ²	103 m ²
	Surf. ter. médiane		220 m ²	510 m ²	770 m ²	480 m ²
Saint-Ismier (C-38397)	Part et nb. ventes	12,2%	24,5%	24,5%	38,8%	49
	Prix médian	299 200 €	450 100 €	548 400 €	576 000 €	-4,6% 524 500 €
	Surf. hab. médiane	79 m ²	114 m ²	130 m ²	163 m ²	131 m ²
	Surf. ter. médiane	470 m ²	800 m ²	1 070 m ²	1 230 m ²	1 140 m ²
Saint-Martin-d'Uriage (C-38422)	Part et nb. ventes	14,3%	8,6%	34,3%	42,9%	35
	Prix médian	228 000 €		397 500 €	470 500 €	+0,3% 439 700 €
	Surf. hab. médiane	68 m ²		119 m ²	145 m ²	128 m ²
	Surf. ter. médiane	1 930 m ²		1 290 m ²	1 110 m ²	1 420 m ²
Saint-Nazaire-les-Eymes (C-38431)	Part et nb. ventes	7,1%	21,4%	46,4%	25,0%	28
	Prix médian		384 600 €	442 100 €	449 000 €	442 000 €
	Surf. hab. médiane		93 m ²	114 m ²	136 m ²	113 m ²
	Surf. ter. médiane		560 m ²	1 040 m ²	770 m ²	840 m ²
Saint-Vincent-de-Mercuze (C-38466)	Part et nb. ventes	10,0%	40,0%	25,0%	25,0%	20
	Prix médian		287 600 €	323 800 €	240 000 €	286 100 €
	Surf. hab. médiane		103 m ²	130 m ²	130 m ²	112 m ²
	Surf. ter. médiane		420 m ²	1 230 m ²	640 m ²	630 m ²
Le Touvet (C-38511)	Part et nb. ventes	8,3%	29,2%	37,5%	25,0%	25
	Prix médian		308 700 €	300 000 €	400 100 €	300 900 €
	Surf. hab. médiane		97 m ²	101 m ²	118 m ²	100 m ²
	Surf. ter. médiane		410 m ²	770 m ²	860 m ²	770 m ²
Le Versoud (C-38538)	Part et nb. ventes	11,8%	26,5%	29,4%	32,4%	34
	Prix médian		380 000 €	310 500 €	344 000 €	-2,0% 319 800 €
	Surf. hab. médiane		98 m ²	106 m ²	130 m ²	106 m ²
	Surf. ter. médiane		340 m ²	560 m ²	650 m ²	660 m ²
Villard-Bonnot (C-38547)	Part et nb. ventes	6,5%	32,6%	41,3%	19,6%	46
	Prix médian		267 000 €	358 000 €	306 100 €	+2,8% 306 500 €
	Surf. hab. médiane		87 m ²	106 m ²	143 m ²	103 m ²
	Surf. ter. médiane		400 m ²	580 m ²	700 m ²	520 m ²
Isère rhodanienne (S-3805)	Part et nb. ventes	10,6%	33,2%	32,8%	23,4%	934
	Prix médian	151 800 €	235 700 €	273 400 €	296 400 €	+0,8% 257 600 €
	Surf. hab. médiane	77 m ²	98 m ²	110 m ²	142 m ²	106 m ²
	Surf. ter. médiane	500 m ²	720 m ²	830 m ²	1 060 m ²	840 m ²
Assieu (C-38017)	Part et nb. ventes	5,0%	25,0%	55,0%	15,0%	20
	Prix médian		219 000 €	328 700 €		298 800 €
	Surf. hab. médiane		96 m ²	129 m ²		127 m ²
	Surf. ter. médiane		600 m ²	800 m ²		860 m ²
Chanas (C-38072)	Part et nb. ventes	4,3%	43,5%	39,1%	13,0%	23
	Prix médian		176 100 €	230 000 €		199 000 €
	Surf. hab. médiane		99 m ²	125 m ²		106 m ²
	Surf. ter. médiane		770 m ²	1 000 m ²		930 m ²

Type de zone géographique : D = Département, S = Secteur, C = Commune, Q = Quartier

Maisons anciennes		3 pièces et moins	4 pièces	5 pièces	6 pièces et plus	Ensemble
Chasse-sur-Rhône (C-38087)	Part et nb. ventes	12,1%	39,4%	39,4%	9,1%	33
	Prix médian		272 900 €	355 300 €		276 000 €
	Surf. hab. médiane		102 m ²	105 m ²		102 m ²
	Surf. ter. médiane		400 m ²	490 m ²		400 m ²
Châtonnay (C-38094)	Part et nb. ventes	16,7%	37,5%	12,5%	33,3%	24
	Prix médian		184 100 €		246 400 €	+6,2% 205 500 €
	Surf. hab. médiane		87 m ²		146 m ²	107 m ²
	Surf. ter. médiane		440 m ²		1 400 m ²	780 m ²
Les Côtes-d'Arey (C-38131)	Part et nb. ventes	9,5%	28,6%	28,6%	33,3%	21
	Prix médian		280 500 €	409 000 €	450 000 €	370 000 €
	Surf. hab. médiane		103 m ²	118 m ²	190 m ²	123 m ²
	Surf. ter. médiane		1 270 m ²	1 060 m ²	1 200 m ²	1 030 m ²
Estrablin (C-38157)	Part et nb. ventes		52,2%	26,1%	21,7%	23
	Prix médian		250 900 €	262 300 €	382 000 €	-15,5% 280 000 €
	Surf. hab. médiane		108 m ²	116 m ²	146 m ²	115 m ²
	Surf. ter. médiane		1 100 m ²	750 m ²	1 520 m ²	1 090 m ²
Jardin (C-38199)	Part et nb. ventes	14,3%	42,9%	19,0%	23,8%	21
	Prix médian		348 900 €		423 000 €	339 000 €
	Surf. hab. médiane		103 m ²		129 m ²	121 m ²
	Surf. ter. médiane		1 000 m ²		1 060 m ²	1 050 m ²
Luzinay (C-38215)	Part et nb. ventes	10,0%	10,0%	55,0%	25,0%	20
	Prix médian			347 000 €	400 000 €	349 200 €
	Surf. hab. médiane			101 m ²	167 m ²	109 m ²
	Surf. ter. médiane			810 m ²	2 790 m ²	1 020 m ²
Le Péage-de-Roussillon (C-38298)	Part et nb. ventes	25,7%	20,0%	37,1%	17,1%	35
	Prix médian	125 000 €	176 100 €	199 500 €	237 500 €	-19,0% 163 800 €
	Surf. hab. médiane	73 m ²	80 m ²	111 m ²	141 m ²	98 m ²
	Surf. ter. médiane	340 m ²	720 m ²	860 m ²	950 m ²	700 m ²
Pont-Évêque (C-38318)	Part et nb. ventes	3,2%	48,4%	29,0%	19,4%	31
	Prix médian		280 200 €	238 000 €	290 500 €	+1,1% 273 000 €
	Surf. hab. médiane		104 m ²	95 m ²	162 m ²	100 m ²
	Surf. ter. médiane		610 m ²	650 m ²	760 m ²	650 m ²
Roussillon (C-38344)	Part et nb. ventes	10,6%	44,7%	31,9%	12,8%	48
	Prix médian	180 000 €	200 000 €	230 000 €	208 400 €	+10,1% 216 500 €
	Surf. hab. médiane	99 m ²	91 m ²	103 m ²	112 m ²	100 m ²
	Surf. ter. médiane	500 m ²	750 m ²	600 m ²	480 m ²	650 m ²
Sablons (C-38349)	Part et nb. ventes	10,0%	45,0%	35,0%	10,0%	21
	Prix médian		230 000 €	248 700 €		235 000 €
	Surf. hab. médiane		86 m ²	104 m ²		99 m ²
	Surf. ter. médiane		530 m ²	830 m ²		800 m ²
Saint-Alban-du-Rhône (C-38353)	Part et nb. ventes	10,7%	35,7%	32,1%	21,4%	28
	Prix médian		185 000 €	269 000 €	314 900 €	243 100 €
	Surf. hab. médiane		104 m ²	105 m ²	150 m ²	106 m ²
	Surf. ter. médiane		560 m ²	830 m ²	950 m ²	790 m ²
Saint-Jean-de-Bournay (C-38399)	Part et nb. ventes	22,6%	38,7%	16,1%	22,6%	32
	Prix médian	151 100 €	242 600 €	176 000 €	264 500 €	-12,9% 200 400 €
	Surf. hab. médiane	76 m ²	99 m ²	102 m ²	113 m ²	100 m ²
	Surf. ter. médiane	1 000 m ²	800 m ²	1 580 m ²	1 170 m ²	900 m ²

Type de zone géographique : D = Département, S = Secteur, C = Commune, Q = Quartier

Maisons anciennes		<i>3 pièces et moins</i>	<i>4 pièces</i>	<i>5 pièces</i>	<i>6 pièces et plus</i>	<i>Ensemble</i>
Saint-Maurice-l'Exil (C-38425)	<i>Part et nb. ventes</i>	1,9%	32,7%	50,0%	15,4%	52
	<i>Prix médian</i>		196 000 €	234 500 €	240 000 €	-1,9% 225 300 €
	<i>Surf. hab. médiane</i>		80 m ²	106 m ²	133 m ²	100 m ²
	<i>Surf. ter. médiane</i>		520 m ²	630 m ²	690 m ²	580 m ²
Salaise-sur-Sanne (C-38468)	<i>Part et nb. ventes</i>	21,3%	31,9%	29,8%	17,0%	47
	<i>Prix médian</i>	139 600 €	175 000 €	219 800 €	250 200 €	-6,7% 210 000 €
	<i>Surf. hab. médiane</i>	67 m ²	92 m ²	96 m ²	158 m ²	92 m ²
	<i>Surf. ter. médiane</i>	720 m ²	680 m ²	770 m ²	610 m ²	640 m ²
Vienne (C-38544)	<i>Part et nb. ventes</i>	5,0%	27,5%	35,0%	32,5%	81
	<i>Prix médian</i>		255 800 €	325 000 €	385 300 €	+5,7% 329 500 €
	<i>Surf. hab. médiane</i>		98 m ²	116 m ²	150 m ²	118 m ²
	<i>Surf. ter. médiane</i>		440 m ²	720 m ²	870 m ²	700 m ²
Centre ville (Q-3854402)	<i>Part et nb. ventes</i>	8,3%	16,7%	29,2%	45,8%	24
	<i>Prix médian</i>			458 600 €	431 900 €	-3,4% 408 700 €
	<i>Surf. hab. médiane</i>			139 m ²	150 m ²	141 m ²
	<i>Surf. ter. médiane</i>			870 m ²	1 550 m ²	1 040 m ²
Saint Martin (Q-3854403)	<i>Part et nb. ventes</i>		30,0%	40,0%	30,0%	21
	<i>Prix médian</i>		221 600 €	293 600 €	291 200 €	-9,7% 282 900 €
	<i>Surf. hab. médiane</i>		94 m ²	109 m ²	122 m ²	109 m ²
	<i>Surf. ter. médiane</i>		410 m ²	810 m ²	650 m ²	540 m ²
La Bièvre (S-3806)	<i>Part et nb. ventes</i>	10,8%	29,5%	32,4%	27,3%	423
	<i>Prix médian</i>	136 000 €	194 600 €	227 500 €	224 700 €	+4,1% 209 500 €
	<i>Surf. hab. médiane</i>	81 m ²	95 m ²	114 m ²	145 m ²	110 m ²
	<i>Surf. ter. médiane</i>	1 020 m ²	870 m ²	1 010 m ²	1 210 m ²	1 030 m ²
Beaurepaire (C-38034)	<i>Part et nb. ventes</i>	12,8%	38,5%	25,6%	23,1%	40
	<i>Prix médian</i>	83 000 €	190 900 €	214 500 €	181 000 €	+2,9% 189 900 €
	<i>Surf. hab. médiane</i>	80 m ²	90 m ²	108 m ²	133 m ²	97 m ²
	<i>Surf. ter. médiane</i>	60 m ²	730 m ²	770 m ²	970 m ²	830 m ²
Brézins (C-38058)	<i>Part et nb. ventes</i>	10,5%	26,3%	36,8%	26,3%	20
	<i>Prix médian</i>		236 000 €	218 500 €	206 500 €	-6,0% 223 000 €
	<i>Surf. hab. médiane</i>		93 m ²	100 m ²	127 m ²	101 m ²
	<i>Surf. ter. médiane</i>		610 m ²	430 m ²	1 350 m ²	670 m ²
La Côte-Saint-André (C-38130)	<i>Part et nb. ventes</i>	17,6%	32,4%	23,5%	26,5%	34
	<i>Prix médian</i>	120 300 €	176 000 €	311 800 €	233 200 €	-11,5% 188 500 €
	<i>Surf. hab. médiane</i>	90 m ²	90 m ²	130 m ²	139 m ²	102 m ²
	<i>Surf. ter. médiane</i>	560 m ²	310 m ²	2 580 m ²	1 030 m ²	810 m ²
Saint-Siméon-de-Bressieux (C-38457)	<i>Part et nb. ventes</i>	16,0%	44,0%	24,0%	16,0%	26
	<i>Prix médian</i>		180 800 €	165 000 €		-7,7% 183 400 €
	<i>Surf. hab. médiane</i>		90 m ²	121 m ²		110 m ²
	<i>Surf. ter. médiane</i>		670 m ²	790 m ²		690 m ²
Massif de Belledonne (S-3807)	<i>Part et nb. ventes</i>	17,0%	25,0%	27,3%	30,7%	88
	<i>Prix médian</i>	190 000 €	223 500 €	325 600 €	333 900 €	+7,2% 274 900 €
	<i>Surf. hab. médiane</i>	61 m ²	93 m ²	106 m ²	129 m ²	106 m ²
	<i>Surf. ter. médiane</i>	710 m ²	580 m ²	990 m ²	740 m ²	740 m ²
Allevard (C-38006)	<i>Part et nb. ventes</i>	19,4%	22,6%	32,3%	25,8%	31
	<i>Prix médian</i>	105 000 €	250 000 €	349 200 €	395 300 €	277 000 €
	<i>Surf. hab. médiane</i>	52 m ²	98 m ²	120 m ²	168 m ²	116 m ²
	<i>Surf. ter. médiane</i>	170 m ²	590 m ²	890 m ²	1 600 m ²	700 m ²

Type de zone géographique : D = Département, S = Secteur, C = Commune, Q = Quartier

Maisons anciennes		<i>3 pièces et moins</i>	<i>4 pièces</i>	<i>5 pièces</i>	<i>6 pièces et plus</i>	<i>Ensemble</i>
Crêts en Belledonne (C-38439)	<i>Part et nb. ventes</i>	12,5%	25,0%	16,7%	45,8%	24
	<i>Prix médian</i>		208 100 €		333 000 €	+12,6% 285 900 €
	<i>Surf. hab. médiane</i>		93 m ²		120 m ²	106 m ²
	<i>Surf. ter. médiane</i>		550 m ²		720 m ²	730 m ²
Massif de L'Oisans- Sud Dauphine (S-3808)	<i>Part et nb. ventes</i>	20,7%	23,6%	22,9%	32,9%	150
	<i>Prix médian</i>	140 000 €	265 500 €	299 800 €	312 200 €	+2,8% 254 400 €
	<i>Surf. hab. médiane</i>	58 m ²	88 m ²	121 m ²	148 m ²	103 m ²
	<i>Surf. ter. médiane</i>	510 m ²	540 m ²	840 m ²	660 m ²	670 m ²
Le Bourg-d'Oisans (C-38052)	<i>Part et nb. ventes</i>	4,3%	30,4%	39,1%	26,1%	26
	<i>Prix médian</i>		265 500 €	341 300 €	340 000 €	+5,0% 306 200 €
	<i>Surf. hab. médiane</i>		93 m ²	114 m ²	153 m ²	107 m ²
	<i>Surf. ter. médiane</i>		830 m ²	860 m ²	990 m ²	920 m ²
La Morte (C-38264)	<i>Part et nb. ventes</i>	17,2%	24,1%	17,2%	41,4%	29
	<i>Prix médian</i>	119 400 €	161 000 €	164 000 €	229 300 €	+12,0% 184 300 €
	<i>Surf. hab. médiane</i>	72 m ²	88 m ²	106 m ²	139 m ²	107 m ²
	<i>Surf. ter. médiane</i>	70 m ²	440 m ²	410 m ²	360 m ²	370 m ²
Massif de La Chartreuse (S-3809)	<i>Part et nb. ventes</i>	15,2%	22,9%	24,8%	37,1%	105
	<i>Prix médian</i>	151 800 €	184 100 €	227 000 €	276 300 €	-11,8% 220 000 €
	<i>Surf. hab. médiane</i>	52 m ²	88 m ²	113 m ²	132 m ²	105 m ²
	<i>Surf. ter. médiane</i>	420 m ²	510 m ²	610 m ²	980 m ²	730 m ²
Saint-Laurent-du- Pont (C-38412)	<i>Part et nb. ventes</i>	13,3%	26,7%	20,0%	40,0%	30
	<i>Prix médian</i>		223 000 €	205 500 €	223 300 €	-9,3% 212 100 €
	<i>Surf. hab. médiane</i>		87 m ²	105 m ²	130 m ²	109 m ²
	<i>Surf. ter. médiane</i>		550 m ²	500 m ²	850 m ²	630 m ²
Massif du Vercors (S-3810)	<i>Part et nb. ventes</i>	23,6%	15,7%	29,2%	31,5%	92
	<i>Prix médian</i>	279 800 €	315 300 €	429 500 €	495 800 €	-3,8% 400 000 €
	<i>Surf. hab. médiane</i>	62 m ²	85 m ²	115 m ²	145 m ²	109 m ²
	<i>Surf. ter. médiane</i>	800 m ²	830 m ²	1 000 m ²	1 340 m ²	1 020 m ²
Autrans-Méaudre en Vercors (C-38225)	<i>Part et nb. ventes</i>	28,6%	9,5%	23,8%	38,1%	24
	<i>Prix médian</i>	244 500 €		424 900 €	486 800 €	415 900 €
	<i>Surf. hab. médiane</i>	69 m ²		110 m ²	164 m ²	110 m ²
	<i>Surf. ter. médiane</i>	220 m ²		1 040 m ²	1 970 m ²	970 m ²
Villard-de-Lans (C-38548)	<i>Part et nb. ventes</i>	11,5%	19,2%	38,5%	30,8%	26
	<i>Prix médian</i>		443 800 €	525 000 €	563 800 €	+7,8% 522 800 €
	<i>Surf. hab. médiane</i>		110 m ²	127 m ²	153 m ²	130 m ²
	<i>Surf. ter. médiane</i>		770 m ²	920 m ²	1 390 m ²	860 m ²
Matheysine-Trièves (S-3811)	<i>Part et nb. ventes</i>	24,4%	27,4%	26,9%	21,3%	206
	<i>Prix médian</i>	110 700 €	210 600 €	205 000 €	235 100 €	-3,3% 169 200 €
	<i>Surf. hab. médiane</i>	70 m ²	93 m ²	108 m ²	133 m ²	100 m ²
	<i>Surf. ter. médiane</i>	340 m ²	560 m ²	1 020 m ²	1 250 m ²	690 m ²
Nord Isère (S-3812)	<i>Part et nb. ventes</i>	13,5%	31,4%	31,9%	23,2%	2 011
	<i>Prix médian</i>	177 800 €	246 000 €	267 400 €	299 500 €	+2,0% 255 100 €
	<i>Surf. hab. médiane</i>	77 m ²	94 m ²	108 m ²	138 m ²	102 m ²
	<i>Surf. ter. médiane</i>	520 m ²	620 m ²	800 m ²	1 060 m ²	800 m ²
Apprieu (C-38013)	<i>Part et nb. ventes</i>		41,7%	25,0%	33,3%	24
	<i>Prix médian</i>		230 900 €	295 100 €	341 600 €	-0,7% 279 000 €
	<i>Surf. hab. médiane</i>		90 m ²	107 m ²	126 m ²	105 m ²
	<i>Surf. ter. médiane</i>		540 m ²	910 m ²	880 m ²	780 m ²

Type de zone géographique : D = Département, S = Secteur, C = Commune, Q = Quartier

Maisons anciennes		3 pièces et moins	4 pièces	5 pièces	6 pièces et plus	Ensemble	
Les Avenières Veyrins-Thuellin (C-38022)	Part et nb. ventes	10,7%	35,7%	30,4%	23,2%		57
	Prix médian	161 000 €	185 400 €	230 100 €	201 000 €	-3,9%	203 000 €
	Surf. hab. médiane	77 m ²	91 m ²	119 m ²	140 m ²		100 m ²
	Surf. ter. médiane	700 m ²	1 020 m ²	1 580 m ²	1 290 m ²		1 300 m ²
Bourgoin-Jallieu (C-38053)	Part et nb. ventes	15,8%	27,4%	32,6%	24,2%		95
	Prix médian	174 800 €	247 500 €	280 000 €	318 500 €	-1,5%	256 500 €
	Surf. hab. médiane	73 m ²	89 m ²	106 m ²	136 m ²		100 m ²
	Surf. ter. médiane	160 m ²	380 m ²	610 m ²	630 m ²		430 m ²
Pré bénit - Montbernier (Q-3805303)	Part et nb. ventes	10,6%	27,7%	36,2%	25,5%		47
	Prix médian	150 000 €	246 000 €	336 200 €	322 400 €	+2,2%	280 000 €
	Surf. hab. médiane	64 m ²	88 m ²	112 m ²	134 m ²		100 m ²
	Surf. ter. médiane	50 m ²	300 m ²	660 m ²	680 m ²		510 m ²
Cessieu (C-38064)	Part et nb. ventes	27,3%	30,3%	24,2%	18,2%		33
	Prix médian	130 000 €	241 000 €	226 300 €	354 500 €	-5,0%	245 000 €
	Surf. hab. médiane	77 m ²	106 m ²	135 m ²	145 m ²		108 m ²
	Surf. ter. médiane	640 m ²	1 060 m ²	900 m ²	2 360 m ²		1 070 m ²
Charavines (C-38082)	Part et nb. ventes	30,0%	20,0%	20,0%	30,0%		20
	Prix médian	202 300 €			293 400 €		235 200 €
	Surf. hab. médiane	63 m ²			153 m ²		96 m ²
	Surf. ter. médiane	740 m ²			1 330 m ²		640 m ²
Charvieu- Chavagneux (C-38085)	Part et nb. ventes	7,3%	30,9%	40,0%	21,8%		55
	Prix médian		319 900 €	299 500 €	282 900 €	-1,3%	300 000 €
	Surf. hab. médiane		92 m ²	104 m ²	123 m ²		102 m ²
	Surf. ter. médiane		520 m ²	610 m ²	700 m ²		600 m ²
Chavanoz (C-38097)	Part et nb. ventes	13,5%	24,3%	40,5%	21,6%		38
	Prix médian	225 000 €	276 500 €	292 000 €	317 200 €	+2,3%	279 500 €
	Surf. hab. médiane	73 m ²	93 m ²	115 m ²	126 m ²		108 m ²
	Surf. ter. médiane	300 m ²	410 m ²	810 m ²	810 m ²		740 m ²
Diémoz (C-38144)	Part et nb. ventes		35,0%	35,0%	30,0%		20
	Prix médian		353 800 €	285 000 €	360 700 €		339 100 €
	Surf. hab. médiane		105 m ²	102 m ²	167 m ²		115 m ²
	Surf. ter. médiane		1 200 m ²	1 000 m ²	1 860 m ²		1 180 m ²
Le Grand-Lemps (C-38182)	Part et nb. ventes	15,4%	19,2%	42,3%	23,1%		26
	Prix médian		210 400 €	243 500 €	274 300 €	+7,7%	233 400 €
	Surf. hab. médiane		107 m ²	105 m ²	122 m ²		106 m ²
	Surf. ter. médiane		400 m ²	750 m ²	840 m ²		590 m ²
Heyrieux (C-38189)	Part et nb. ventes	16,0%	40,0%	24,0%	20,0%		25
	Prix médian		244 600 €	279 800 €	273 000 €	-17,1%	247 000 €
	Surf. hab. médiane		90 m ²	102 m ²	121 m ²		100 m ²
	Surf. ter. médiane		390 m ²	240 m ²	390 m ²		370 m ²
L'Isle-d'Abeau (C-38193)	Part et nb. ventes	12,8%	35,9%	38,5%	12,8%		79
	Prix médian	200 500 €	249 100 €	265 300 €	317 600 €	+2,6%	251 000 €
	Surf. hab. médiane	80 m ²	89 m ²	101 m ²	121 m ²		98 m ²
	Surf. ter. médiane	340 m ²	320 m ²	430 m ²	590 m ²		390 m ²
Montalieu-Vercieu (C-38247)	Part et nb. ventes	20,7%	44,8%	20,7%	13,8%		29
	Prix médian	130 800 €	210 500 €	252 700 €		+6,6%	210 000 €
	Surf. hab. médiane	70 m ²	90 m ²	119 m ²			91 m ²
	Surf. ter. médiane	430 m ²	450 m ²	850 m ²			700 m ²

Type de zone géographique : D = Département, S = Secteur, C = Commune, Q = Quartier

Maisons anciennes		3 pièces et moins	4 pièces	5 pièces	6 pièces et plus	Ensemble
Morestel (C-38261)	Part et nb. ventes	21,4%	25,0%	32,1%	21,4%	28
	Prix médian	185 400 €	199 900 €	240 000 €	362 300 €	229 600 €
	Surf. hab. médiane	87 m ²	81 m ²	104 m ²	140 m ²	98 m ²
	Surf. ter. médiane	400 m ²	300 m ²	650 m ²	1 020 m ²	530 m ²
Arandon-Passins (C-38297)	Part et nb. ventes	28,6%	38,1%	19,0%	14,3%	23
	Prix médian	172 600 €	254 600 €			219 500 €
	Surf. hab. médiane	67 m ²	118 m ²			95 m ²
	Surf. ter. médiane	390 m ²	1 300 m ²			1 110 m ²
Le Pont-de- Beauvoisin (C-38315)	Part et nb. ventes	21,1%	36,8%	28,9%	13,2%	38
	Prix médian	120 400 €	202 500 €	243 500 €	204 000 €	+9,8% 207 500 €
	Surf. hab. médiane	75 m ²	97 m ²	118 m ²	120 m ²	99 m ²
	Surf. ter. médiane	560 m ²	880 m ²	900 m ²	1 080 m ²	860 m ²
Pont-de-Chéruy (C-38316)	Part et nb. ventes	12,1%	33,3%	45,5%	9,1%	33
	Prix médian		212 000 €	270 200 €		+9,2% 250 000 €
	Surf. hab. médiane		91 m ²	107 m ²		100 m ²
	Surf. ter. médiane		470 m ²	570 m ²		500 m ²
Ruy-Montceau (C-38348)	Part et nb. ventes	12,2%	26,8%	19,5%	41,5%	41
	Prix médian	145 000 €	244 200 €	325 200 €	296 600 €	+5,2% 295 000 €
	Surf. hab. médiane	77 m ²	94 m ²	110 m ²	150 m ²	110 m ²
	Surf. ter. médiane	170 m ²	700 m ²	900 m ²	890 m ²	790 m ²
Saint-André-le-Gaz (C-38357)	Part et nb. ventes	22,6%	29,0%	29,0%	19,4%	31
	Prix médian	145 800 €	236 000 €	207 000 €	240 600 €	-8,9% 209 800 €
	Surf. hab. médiane	77 m ²	95 m ²	106 m ²	150 m ²	103 m ²
	Surf. ter. médiane	1 000 m ²	1 220 m ²	920 m ²	1 160 m ²	1 090 m ²
Saint-Chef (C-38374)	Part et nb. ventes	12,9%	35,5%	16,1%	35,5%	31
	Prix médian		288 900 €	275 400 €	270 900 €	+0,6% 270 900 €
	Surf. hab. médiane		96 m ²	115 m ²	125 m ²	102 m ²
	Surf. ter. médiane		890 m ²	1 000 m ²	1 110 m ²	1 070 m ²
Saint-Clair-de-la- Tour (C-38377)	Part et nb. ventes	10,3%	37,9%	24,1%	27,6%	30
	Prix médian		194 800 €	151 000 €	213 500 €	-0,8% 197 400 €
	Surf. hab. médiane		94 m ²	99 m ²	105 m ²	98 m ²
	Surf. ter. médiane		520 m ²	420 m ²	680 m ²	690 m ²
Saint-Didier-de-la- Tour (C-38381)	Part et nb. ventes	5,0%	35,0%	40,0%	20,0%	20
	Prix médian		296 100 €	190 500 €		270 800 €
	Surf. hab. médiane		109 m ²	102 m ²		111 m ²
	Surf. ter. médiane		1 440 m ²	1 250 m ²		1 510 m ²
Saint-Georges- d'Espéranche (C-38389)	Part et nb. ventes	18,2%	27,3%	22,7%	31,8%	22
	Prix médian		251 600 €	354 700 €	314 100 €	-4,2% 283 200 €
	Surf. hab. médiane		99 m ²	109 m ²	170 m ²	109 m ²
	Surf. ter. médiane		340 m ²	1 010 m ²	1 260 m ²	460 m ²
Saint-Quentin- Fallavier (C-38449)	Part et nb. ventes	12,0%	30,0%	44,0%	14,0%	50
	Prix médian	160 200 €	251 200 €	243 300 €	245 600 €	-2,2% 246 400 €
	Surf. hab. médiane	84 m ²	93 m ²	100 m ²	102 m ²	94 m ²
	Surf. ter. médiane	300 m ²	790 m ²	580 m ²	640 m ²	580 m ²
Saint-Romain-de- Jalionas (C-38451)	Part et nb. ventes	20,0%	20,0%	32,0%	28,0%	25
	Prix médian	185 100 €	270 800 €	346 800 €	308 300 €	+0,2% 270 800 €
	Surf. hab. médiane	77 m ²	80 m ²	115 m ²	105 m ²	100 m ²
	Surf. ter. médiane	180 m ²	260 m ²	950 m ²	790 m ²	680 m ²

Type de zone géographique : D = Département, S = Secteur, C = Commune, Q = Quartier

Maisons anciennes		3 pièces et moins	4 pièces	5 pièces	6 pièces et plus	Ensemble	
Saint-Savin (C-38455)	Part et nb. ventes	2,7%	27,0%	29,7%	40,5%	37	
	Prix médian		238 400 €	283 000 €	367 700 €	297 400 €	
	Surf. hab. médiane		94 m ²	123 m ²	140 m ²	121 m ²	
	Surf. ter. médiane		620 m ²	1 100 m ²	1 440 m ²	1 030 m ²	
Satolas-et-Boncel (C-38475)	Part et nb. ventes	4,8%	42,9%	23,8%	28,6%	22	
	Prix médian		291 900 €	376 600 €	341 300 €	312 200 €	
	Surf. hab. médiane		98 m ²	108 m ²	148 m ²	101 m ²	
	Surf. ter. médiane		500 m ²	1 000 m ²	1 200 m ²	1 000 m ²	
Tignieu-Jamezieu (C-38507)	Part et nb. ventes	15,0%	33,3%	31,7%	20,0%	60	
	Prix médian		250 000 €	267 100 €	270 000 €	285 100 €	-9,8%
	Surf. hab. médiane		74 m ²	90 m ²	104 m ²	127 m ²	93 m ²
	Surf. ter. médiane		680 m ²	580 m ²	830 m ²	1 000 m ²	720 m ²
La Tour-du-Pin (C-38509)	Part et nb. ventes	11,6%	30,2%	25,6%	32,6%	44	
	Prix médian		148 000 €	161 000 €	207 000 €	248 300 €	-10,7%
	Surf. hab. médiane		65 m ²	91 m ²	107 m ²	121 m ²	99 m ²
	Surf. ter. médiane		90 m ²	410 m ²	530 m ²	790 m ²	520 m ²
Trep (C-38515)	Part et nb. ventes	25,0%	10,0%	35,0%	30,0%	20	
	Prix médian		125 000 €		291 300 €	250 300 €	-5,4%
	Surf. hab. médiane		73 m ²		129 m ²	130 m ²	102 m ²
	Surf. ter. médiane		1 240 m ²		1 080 m ²	1 280 m ²	1 150 m ²
La Verpillière (C-38537)	Part et nb. ventes	7,1%	42,9%	33,3%	16,7%	42	
	Prix médian		229 000 €	259 800 €	288 000 €	259 800 €	+2,5%
	Surf. hab. médiane		91 m ²	109 m ²	125 m ²	100 m ²	
	Surf. ter. médiane		380 m ²	500 m ²	960 m ²	500 m ²	
Vézéronce-Curtin (C-38543)	Part et nb. ventes	22,7%	31,8%	4,5%	40,9%	22	
	Prix médian		200 700 €	235 100 €		259 800 €	236 600 €
	Surf. hab. médiane		84 m ²	90 m ²		140 m ²	104 m ²
	Surf. ter. médiane		970 m ²	1 500 m ²		2 350 m ²	1 610 m ²
Villefontaine (C-38553)	Part et nb. ventes	2,6%	44,2%	32,5%	20,8%	78	
	Prix médian		183 500 €	238 600 €	292 600 €	235 100 €	-0,4%
	Surf. hab. médiane		90 m ²	100 m ²	144 m ²	100 m ²	
	Surf. ter. médiane		330 m ²	340 m ²	540 m ²	360 m ²	
Villette-d'Anthon (C-38557)	Part et nb. ventes	5,0%	25,0%	55,0%	15,0%	20	
	Prix médian		499 400 €	321 500 €			-16,3%
	Surf. hab. médiane		107 m ²	91 m ²		106 m ²	
	Surf. ter. médiane		870 m ²	840 m ²		910 m ²	
Voironnais-Saint Marcellin (S-3813)	Part et nb. ventes	10,6%	29,5%	30,7%	29,3%	1 034	
	Prix médian		147 600 €	230 000 €	264 100 €	296 700 €	+1,9%
	Surf. hab. médiane		72 m ²	95 m ²	112 m ²	143 m ²	110 m ²
	Surf. ter. médiane		540 m ²	700 m ²	970 m ²	1 140 m ²	940 m ²
Les Abrets en Dauphiné (C-38001)	Part et nb. ventes	14,5%	38,2%	21,8%	25,5%	55	
	Prix médian		153 000 €	218 800 €	218 500 €	263 000 €	-2,2%
	Surf. hab. médiane		70 m ²	93 m ²	107 m ²	136 m ²	100 m ²
	Surf. ter. médiane		660 m ²	780 m ²	970 m ²	1 200 m ²	950 m ²
Aoste (C-38012)	Part et nb. ventes	13,0%	47,8%	26,1%	13,0%	23	
	Prix médian		214 000 €	232 300 €			+5,1%
	Surf. hab. médiane		100 m ²	132 m ²		119 m ²	
	Surf. ter. médiane		700 m ²	1 340 m ²		1 230 m ²	

Type de zone géographique : D = Département, S = Secteur, C = Commune, Q = Quartier

Maisons anciennes		3 pièces et moins	4 pièces	5 pièces	6 pièces et plus	Ensemble
La Buisse (C-38061)	Part et nb. ventes	10,5%	26,3%	31,6%	31,6%	20
	Prix médian		319 000 €	414 000 €	467 200 €	411 500 €
	Surf. hab. médiane		97 m ²	140 m ²	141 m ²	130 m ²
	Surf. ter. médiane		550 m ²	580 m ²	1 140 m ²	620 m ²
Chatte (C-38095)	Part et nb. ventes	3,1%	37,5%	31,3%	28,1%	32
	Prix médian		243 700 €	262 800 €	273 100 €	253 000 €
	Surf. hab. médiane		95 m ²	115 m ²	158 m ²	109 m ²
	Surf. ter. médiane		780 m ²	720 m ²	2 000 m ²	1 050 m ²
Chirens (C-38105)	Part et nb. ventes	5,0%	40,0%	25,0%	30,0%	21
	Prix médian		225 900 €	239 400 €	394 300 €	-12,2% 235 500 €
	Surf. hab. médiane		92 m ²	108 m ²	189 m ²	109 m ²
	Surf. ter. médiane		1 020 m ²	820 m ²	1 000 m ²	1 000 m ²
Corbelin (C-38124)	Part et nb. ventes	21,1%	10,5%	21,1%	47,4%	20
	Prix médian				280 000 €	218 300 €
	Surf. hab. médiane				125 m ²	97 m ²
	Surf. ter. médiane				1 470 m ²	1 540 m ²
Coublevie (C-38133)	Part et nb. ventes	8,6%	22,9%	17,1%	51,4%	35
	Prix médian		339 800 €	360 000 €	444 200 €	-1,5% 381 200 €
	Surf. hab. médiane		99 m ²	127 m ²	135 m ²	120 m ²
	Surf. ter. médiane		670 m ²	870 m ²	980 m ²	910 m ²
Izeaux (C-38194)	Part et nb. ventes	14,3%	35,7%	21,4%	28,6%	28
	Prix médian		230 800 €	271 700 €	226 900 €	226 900 €
	Surf. hab. médiane		94 m ²	142 m ²	164 m ²	109 m ²
	Surf. ter. médiane		420 m ²	930 m ²	660 m ²	510 m ²
Moirans (C-38239)	Part et nb. ventes	7,0%	27,9%	39,5%	25,6%	43
	Prix médian		269 800 €	298 500 €	271 700 €	+7,1% 285 000 €
	Surf. hab. médiane		112 m ²	118 m ²	131 m ²	119 m ²
	Surf. ter. médiane		630 m ²	1 010 m ²	970 m ²	880 m ²
La Murette (C-38270)	Part et nb. ventes	5,0%	25,0%	35,0%	35,0%	20
	Prix médian		255 000 €	278 000 €	365 000 €	279 000 €
	Surf. hab. médiane		120 m ²	111 m ²	142 m ²	122 m ²
	Surf. ter. médiane		480 m ²	1 410 m ²	1 150 m ²	850 m ²
Villages du Lac de Paladru (C-38292)	Part et nb. ventes	14,3%	33,3%	42,9%	9,5%	21
	Prix médian		236 900 €	257 300 €		-1,3% 236 900 €
	Surf. hab. médiane		93 m ²	101 m ²		100 m ²
	Surf. ter. médiane		820 m ²	970 m ²		870 m ²
Renage (C-38332)	Part et nb. ventes	13,0%	30,4%	39,1%	17,4%	23
	Prix médian		185 000 €	210 100 €		195 000 €
	Surf. hab. médiane		85 m ²	105 m ²		98 m ²
	Surf. ter. médiane		810 m ²	380 m ²		380 m ²
Rives (C-38337)	Part et nb. ventes	12,8%	30,8%	33,3%	23,1%	39
	Prix médian	143 400 €	203 700 €	239 500 €	257 900 €	-8,0% 225 000 €
	Surf. hab. médiane	60 m ²	91 m ²	103 m ²	142 m ²	102 m ²
	Surf. ter. médiane	160 m ²	550 m ²	570 m ²	630 m ²	570 m ²
Saint-Étienne-de- Crossey (C-38383)	Part et nb. ventes		35,0%	40,0%	25,0%	20
	Prix médian		272 000 €	308 100 €	190 000 €	302 200 €
	Surf. hab. médiane		92 m ²	115 m ²	131 m ²	106 m ²
	Surf. ter. médiane		520 m ²	880 m ²	1 110 m ²	780 m ²

Type de zone géographique : D = Département, S = Secteur, C = Commune, Q = Quartier

Maisons anciennes		3 pièces et moins	4 pièces	5 pièces	6 pièces et plus	Ensemble
Saint-Jean-de-Moirans (C-38400)	Part et nb. ventes	17,4%	26,1%	30,4%	26,1%	23
	Prix médian		242 000 €	411 000 €	370 000 €	+6,5% 315 400 €
	Surf. hab. médiane		97 m ²	120 m ²	132 m ²	115 m ²
	Surf. ter. médiane		320 m ²	660 m ²	1 240 m ²	650 m ²
Saint-Marcellin (C-38416)	Part et nb. ventes	8,1%	32,4%	29,7%	29,7%	37
	Prix médian		214 700 €	211 000 €	219 100 €	-2,6% 214 400 €
	Surf. hab. médiane		89 m ²	107 m ²	160 m ²	108 m ²
	Surf. ter. médiane		610 m ²	660 m ²	920 m ²	700 m ²
Tullins (C-38517)	Part et nb. ventes	4,9%	29,3%	34,1%	31,7%	41
	Prix médian		255 900 €	256 600 €	316 000 €	+7,7% 266 000 €
	Surf. hab. médiane		91 m ²	110 m ²	150 m ²	109 m ²
	Surf. ter. médiane		480 m ²	950 m ²	740 m ²	740 m ²
Vinay (C-38559)	Part et nb. ventes	5,0%	30,0%	25,0%	40,0%	20
	Prix médian		173 500 €	246 400 €	299 500 €	+8,2% 273 700 €
	Surf. hab. médiane		97 m ²	105 m ²	140 m ²	121 m ²
	Surf. ter. médiane		530 m ²	530 m ²	1 090 m ²	730 m ²
Voiron (C-38563)	Part et nb. ventes	8,3%	27,8%	34,7%	29,2%	73
	Prix médian	157 500 €	282 700 €	320 000 €	380 000 €	-0,6% 320 000 €
	Surf. hab. médiane	83 m ²	95 m ²	112 m ²	139 m ²	112 m ²
	Surf. ter. médiane	420 m ²	580 m ²	630 m ²	970 m ²	720 m ²

Type de zone géographique : D = Département, S = Secteur, C = Commune, Q = Quartier



4. Marché immobilier des maisons neuves

Maisons neuves		3 pièces et moins	4 pièces	5 pièces	6 pièces et plus	Ensemble
ISÈRE (D-38)	Part et nb. ventes	4,3%	49,4%	40,7%	5,6%	165
	Prix médian	317 900 €	275 500 €	340 000 €	420 000 €	+1,3% 302 000 €
	Surf. hab. médiane	100 m ²	93 m ²	115 m ²	138 m ²	99 m ²
	Surf. ter. médiane	260 m ²	290 m ²	480 m ²	620 m ²	390 m ²
Isère rhodanienne (S-3805)	Part et nb. ventes		34,8%	60,9%	4,3%	23
	Prix médian		210 900 €	239 700 €		237 000 €
	Surf. hab. médiane		93 m ²	99 m ²		97 m ²
	Surf. ter. médiane		270 m ²	310 m ²		280 m ²
La Bièvre (S-3806)	Part et nb. ventes		57,1%	38,1%	4,8%	22
	Prix médian		203 600 €	248 000 €		212 100 €
	Surf. hab. médiane		85 m ²	106 m ²		94 m ²
	Surf. ter. médiane		440 m ²	590 m ²		490 m ²
Nord Isère (S-3812)	Part et nb. ventes	6,3%	51,3%	37,5%	5,0%	81
	Prix médian	235 000 €	302 000 €	359 500 €		+9,0% 315 000 €
	Surf. hab. médiane	100 m ²	96 m ²	122 m ²		103 m ²
	Surf. ter. médiane	260 m ²	310 m ²	490 m ²		400 m ²

Type de zone géographique : D = Département, S = Secteur, C = Commune, Q = Quartier



5. Marché immobilier des terrains à bâtir

Terrains à bâtir		Moins de 600 m ²	de 600 à 899 m ²	de 900 à 1 499 m ²	de 1 500 à 2 499 m ²	de 2 500 à 5 000 m ²	Ensemble
ISÈRE (D-38)	Part et nb. ventes	43,6%	30,8%	17,2%	6,4%	2,0%	892
	Prix/m ² médian	201 €	146 €	103 €	61 €	27 €	153 €
	Prix médian	83 300 €	101 000 €	115 000 €	110 000 €	84 000 €	-3,5% 96 400 €
	Surf. ter. médiane	470 m ²	710 m ²	1 070 m ²	1 740 m ²	3 300 m ²	630 m ²
Grenoble Sud (S-3802)	Part et nb. ventes	47,1%	28,6%	18,6%	5,7%		70
	Prix/m ² médian	292 €	256 €	135 €			264 €
	Prix médian	146 000 €	172 800 €	142 500 €			-14,2% 146 400 €
	Surf. ter. médiane	490 m ²	670 m ²	1 050 m ²			600 m ²
Grenoble Nord (S-3803)	Part et nb. ventes	56,0%	28,0%	12,0%	4,0%		25
	Prix/m ² médian	315 €	276 €				276 €
	Prix médian	151 200 €	185 700 €				172 000 €
	Surf. ter. médiane	460 m ²	670 m ²				580 m ²
Grenoble Grésivaudan (S-3804)	Part et nb. ventes	48,3%	24,7%	18,0%	6,7%	2,2%	89
	Prix/m ² médian	360 €	332 €	273 €	161 €		333 €
	Prix médian	166 300 €	225 300 €	295 300 €	297 500 €		-1,4% 210 000 €
	Surf. ter. médiane	500 m ²	720 m ²	1 120 m ²	1 710 m ²		600 m ²
Isère rhodanienne (S-3805)	Part et nb. ventes	53,9%	29,9%	9,7%	5,2%	1,3%	154
	Prix/m ² médian	201 €	155 €	105 €	65 €		175 €
	Prix médian	83 700 €	111 000 €	125 000 €	121 100 €		-3,5% 94 000 €
	Surf. ter. médiane	460 m ²	700 m ²	1 060 m ²	1 670 m ²		570 m ²
Auberives-sur-Varèze (C-38019)	Part et nb. ventes	90,0%	5,0%	5,0%			20
	Prix/m ² médian	205 €					204 €
	Prix médian	78 100 €					79 300 €
	Surf. ter. médiane	380 m ²					390 m ²
La Bièvre (S-3806)	Part et nb. ventes	51,0%	25,5%	16,3%	3,1%	4,1%	98
	Prix/m ² médian	114 €	94 €	75 €			97 €
	Prix médian	49 100 €	68 000 €	78 800 €			-13,5% 58 500 €
	Surf. ter. médiane	450 m ²	720 m ²	1 020 m ²			590 m ²
Matheysine-Trièves (S-3811)	Part et nb. ventes	24,1%	17,2%	24,1%	24,1%	10,3%	29
	Prix/m ² médian	84 €	86 €	74 €	40 €		64 €
	Prix médian	34 400 €	77 000 €	80 000 €	75 000 €		-7,3% 67 000 €
	Surf. ter. médiane	440 m ²	740 m ²	1 240 m ²	1 740 m ²		1 080 m ²
Nord Isère (S-3812)	Part et nb. ventes	39,2%	34,3%	20,9%	4,1%	1,5%	268
	Prix/m ² médian	207 €	131 €	99 €	51 €		139 €
	Prix médian	89 500 €	89 500 €	109 500 €	92 000 €		-5,5% 95 000 €
	Surf. ter. médiane	460 m ²	710 m ²	1 080 m ²	1 940 m ²		650 m ²
Voironnais-Saint Marcellin (S-3813)	Part et nb. ventes	36,8%	29,8%	20,2%	10,5%	2,6%	114
	Prix/m ² médian	157 €	138 €	94 €	54 €		123 €
	Prix médian	72 300 €	93 100 €	104 500 €	105 600 €		-6,2% 83 600 €
	Surf. ter. médiane	470 m ²	710 m ²	1 070 m ²	1 770 m ²		700 m ²

Type de zone géographique : D = Département, S = Secteur, C = Commune, Q = Quartier

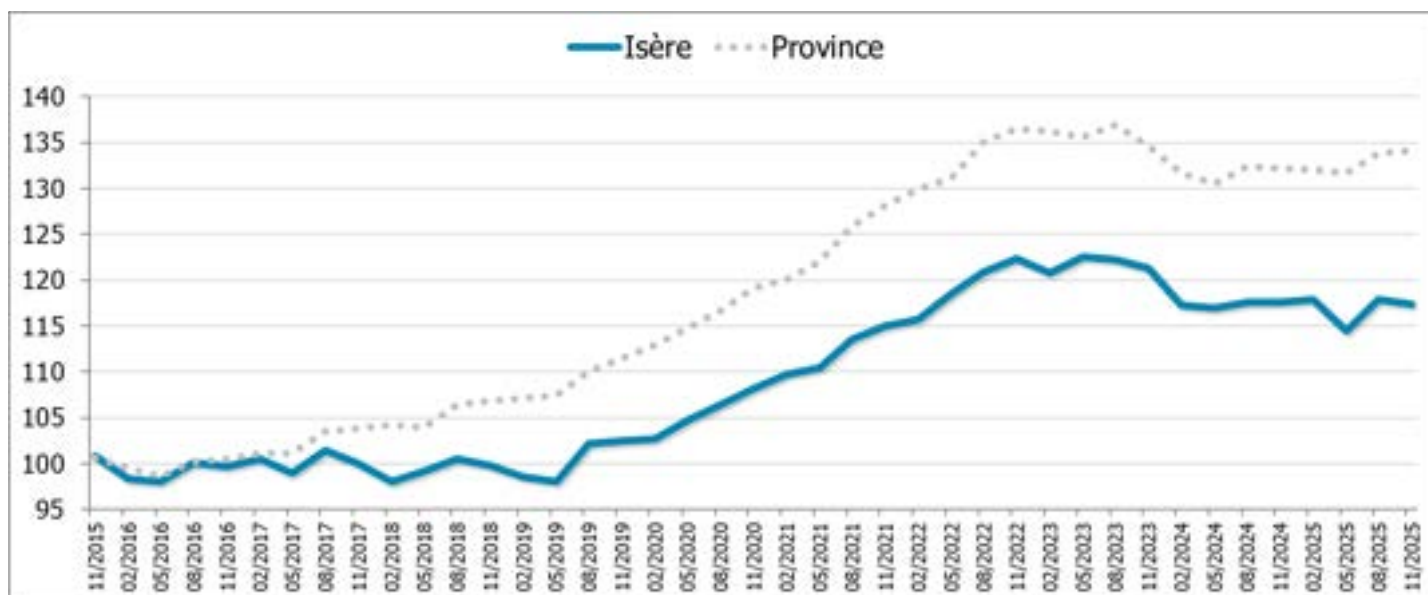


6. Indices bruts des prix des appartements anciens

Appartements anciens		Novembre 2021	Novembre 2022	Novembre 2023	Novembre 2024	Novembre 2025
Grenoble	Indice	113,3	118,3	111,5	107,7	104,1
	Évolution	+5,4%	+4,4%	-5,8%	-3,4%	-3,4%
Isère	Indice	115,0	122,4	121,3	117,6	117,4
	Évolution	+6,3%	+6,4%	-0,9%	-3,0%	-0,2%
Province	Indice	128,1	136,5	134,7	132,2	134,2
	Évolution	+7,6%	+6,5%	-1,4%	-1,9%	+1,5%

L'indice de base 100 correspond à la moyenne des indices trimestriels 2015

Les évolutions sont calculées sur 1 an



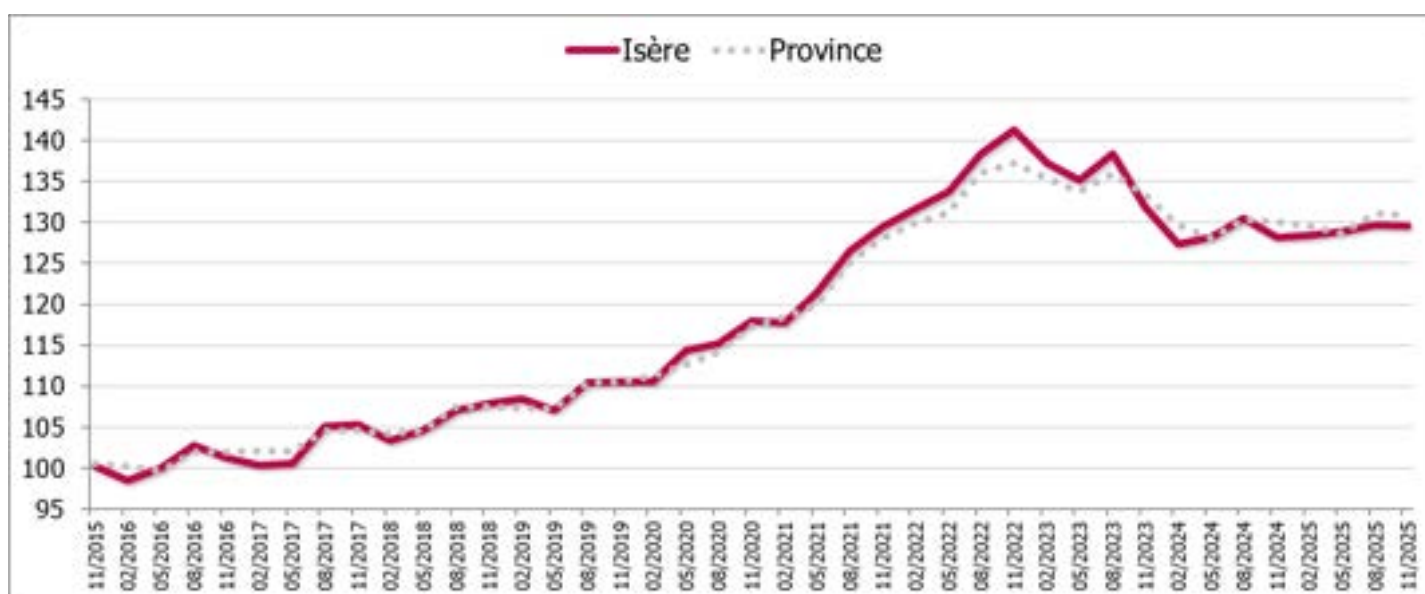


7. Indices bruts des prix des maisons anciennes

Maisons anciennes		Novembre 2021	Novembre 2022	Novembre 2023	Novembre 2024	Novembre 2025
Isère	Indice	129,4	141,3	131,9	128,2	129,6
	Évolution	+9,7%	+9,2%	-6,6%	-2,9%	+1,1%
Province	Indice	128,0	137,3	133,4	130,0	130,8
	Évolution	+9,2%	+7,2%	-2,8%	-2,5%	+0,6%

L'indice de base 100 correspond à la moyenne des indices trimestriels 2015

Les évolutions sont calculées sur 1 an



Annexe : critères de sélection et mode de calcul



CRITÈRES DE SÉLECTION

Les transactions prises en compte :

- Nature de la mutation : vente de gré à gré,
- Vente en pleine propriété,
- Usage du bien : habitation pour le bâti, devant recevoir la construction d'une maison individuelle pour les terrains,
- Bien libre de toute occupation,
- Ventes en viagers exclues,
- Logements sociaux exclus,
- Bien vendu par le secteur social exclus,
- Selon leur localisation géographique, sont exclus les biens ayant un prix inférieur ou supérieur aux seuils fixés (premier et dernier centile).

Exclusion des transactions atypiques :

BÂTIS

- Biens non standards tels que les chambres, lofts, ateliers, grandes propriétés, châteaux, ...
- Biens de grande superficie,
- Acquisitions effectuées par des marchands de biens.

NON BÂTIS

- Terrains non viabilisables ou encombrés,
- Acquis par des acquéreurs non particuliers,
- Surface inférieure à 50 m² ou supérieure à 5 000 m².



À SAVOIR

Neuf/ancien

Un bien est réputé ancien si la mutation est soumise en totalité aux droits d'enregistrement ou si la base TVA est inférieure à 50% de la valeur du bien pour les logements rénovés.

Seuils de diffusion

Un niveau géographique (département, secteur notarial, commune, arrondissement, quartier) n'apparaît que si le nombre de mutations enregistrées dans la base PERVAL est supérieur à 20. Pour ce qui est des statistiques par nombre de pièces ou surface de terrain, un minimum de 5 mutations est exigé.

Prix

Les valeurs prises en compte s'entendent hors droits mais TTC quand le prix est assujéti à la TVA. La médiane est la valeur centrale qui partage l'ensemble observé en deux groupes de même effectif : 50% au-dessus et 50% en dessous. À la différence de la moyenne arithmétique, la médiane est peu influencée par les valeurs extrêmes.

Indices des prix

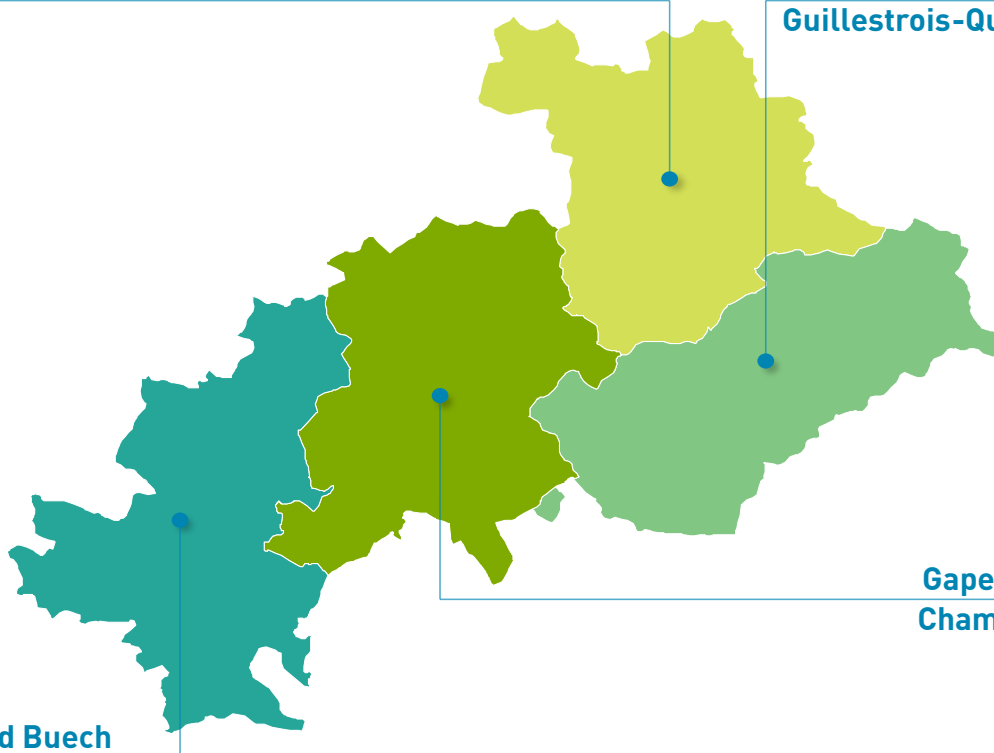
Les indices des prix ont été créés afin de mesurer les évolutions « pures » des prix, indépendamment des changements de structure et de qualité des logements vendus. Ils sont calculés sur 3 mois glissants. Certaines séries d'indices ont été labellisées par l'Autorité de la statistique publique (ASP) en mars 2018, garantissant ainsi à ces données un cadre méthodologique, dans le respect du Code de bonnes pratiques de la statistique européenne. La méthode et la liste des séries labellisées sont présentées de manière détaillée dans « Les indices Notaires-Insee des prix des logements anciens », Insee Méthodes n°132.

Conjoncture Immobilière Départementale

Briançonnais

Embrunais-

Guillestrois-Queyras



Grand Buech

Gapençais-
Champsaur

05 - Hautes-Alpes

Période d'étude : du 1er janvier au 31 décembre 2025



1. Marché immobilier des appartements anciens

Appartements anciens		Studios	2 pièces	3 pièces	4 pièces	5 pièces et plus	Ensemble
HAUTES-ALPES (D-05)	Part et nb. ventes	28,4%	32,5%	23,1%	12,0%	4,0%	2 082
	Prix/m ² médian	3 100 €	3 000 €	2 690 €	2 400 €	2 230 €	+2,5% 2 820 €
	Prix médian	75 000 €	115 000 €	158 000 €	195 000 €	237 000 €	120 000 €
	Surf. hab. médiane	25 m ²	38 m ²	60 m ²	82 m ²	102 m ²	41 m ²
Briançonnais (S-0501)	Part et nb. ventes	28,5%	31,4%	25,5%	10,9%	3,7%	599
	Prix/m ² médian	3 360 €	3 670 €	3 480 €	3 270 €	2 830 €	+5,1% 3 450 €
	Prix médian	87 500 €	134 200 €	199 800 €	262 500 €	328 300 €	139 400 €
	Surf. hab. médiane	26 m ²	37 m ²	58 m ²	80 m ²	108 m ²	40 m ²
Briançon (C-05023)	Part et nb. ventes	15,7%	30,0%	33,2%	16,6%	4,5%	225
	Prix/m ² médian	3 210 €	3 160 €	2 950 €	3 290 €	2 500 €	+7,8% 3 130 €
	Prix médian	93 600 €	124 000 €	186 800 €	270 600 €	293 200 €	157 500 €
	Surf. hab. médiane	28 m ²	41 m ²	61 m ²	83 m ²	121 m ²	50 m ²
Le Monétier-les-Bains (C-05079)	Part et nb. ventes	33,3%	14,8%	33,3%	7,4%	11,1%	27
	Prix/m ² médian	4 960 €		5 380 €			+2,7% 5 210 €
	Prix médian	119 000 €		351 000 €			250 000 €
	Surf. hab. médiane	24 m ²		64 m ²			48 m ²
Montgenèvre (C-05085)	Part et nb. ventes	36,8%	36,8%	24,6%	1,8%		57
	Prix/m ² médian	4 590 €	5 260 €	6 640 €			+12,2% 5 020 €
	Prix médian	113 900 €	200 000 €	300 000 €			185 000 €
	Surf. hab. médiane	26 m ²	37 m ²	45 m ²			35 m ²
Puy-Saint-Vincent (C-05110)	Part et nb. ventes	45,1%	40,7%	13,2%		1,1%	91
	Prix/m ² médian	2 700 €	2 890 €	3 130 €			+5,3% 2 850 €
	Prix médian	54 000 €	97 000 €	130 100 €			74 500 €
	Surf. hab. médiane	20 m ²	31 m ²	38 m ²			26 m ²
Saint-Chaffrey (C-05133)	Part et nb. ventes	36,2%	32,8%	19,0%	6,9%	5,2%	58
	Prix/m ² médian	3 750 €	4 530 €	5 580 €			+3,5% 4 340 €
	Prix médian	108 000 €	199 500 €	271 500 €			190 000 €
	Surf. hab. médiane	27 m ²	45 m ²	53 m ²			44 m ²
La Salle-les-Alpes (C-05161)	Part et nb. ventes	38,6%	31,4%	20,0%	5,7%	4,3%	70
	Prix/m ² médian	4 390 €	5 120 €	5 240 €			+3,8% 4 940 €
	Prix médian	119 900 €	172 400 €	253 000 €			159 900 €
	Surf. hab. médiane	27 m ²	34 m ²	45 m ²			33 m ²
Embrunais-Guillestrois-Queyras (S-0502)	Part et nb. ventes	39,1%	34,9%	15,7%	7,0%	3,3%	607
	Prix/m ² médian	3 370 €	3 380 €	2 990 €	2 940 €	2 140 €	+6,0% 3 300 €
	Prix médian	81 200 €	122 400 €	160 000 €	231 900 €	234 300 €	114 000 €
	Surf. hab. médiane	25 m ²	37 m ²	55 m ²	79 m ²	120 m ²	34 m ²
Arvieux (C-05007)	Part et nb. ventes	8,7%	26,1%	43,5%	8,7%	13,0%	23
	Prix/m ² médian		2 310 €	2 380 €			2 370 €
	Prix médian		70 100 €	111 800 €			100 000 €
	Surf. hab. médiane		28 m ²	50 m ²			48 m ²

Type de zone géographique : D = Département, S = Secteur, C = Commune, Q = Quartier

Appartements anciens		Studios	2 pièces	3 pièces	4 pièces	5 pièces et plus	Ensemble
Embrun (C-05046)	Part et nb. ventes	24,8%	34,9%	23,9%	14,7%	1,8%	110
	Prix/m ² médian	3 380 €	3 380 €	3 010 €	2 700 €		+10,3% 3 230 €
	Prix médian	97 000 €	136 600 €	163 900 €	238 000 €		142 200 €
	Surf. hab. médiane	27 m ²	42 m ²	61 m ²	85 m ²		47 m ²
Guillestre (C-05065)	Part et nb. ventes	5,3%	26,3%	34,2%	15,8%	18,4%	39
	Prix/m ² médian		2 340 €	2 650 €	3 560 €	2 230 €	+6,6% 2 490 €
	Prix médian		98 500 €	145 900 €	308 600 €	240 000 €	146 500 €
	Surf. hab. médiane		42 m ²	62 m ²	83 m ²	115 m ²	66 m ²
Les Orres (C-05098)	Part et nb. ventes	50,0%	40,2%	9,0%	0,8%		122
	Prix/m ² médian	3 160 €	3 320 €	3 330 €			-0,6% 3 270 €
	Prix médian	87 500 €	126 100 €	184 200 €			106 600 €
	Surf. hab. médiane	27 m ²	36 m ²	56 m ²			33 m ²
Risoul (C-05119)	Part et nb. ventes	64,7%	25,5%	6,9%	2,9%		102
	Prix/m ² médian	3 760 €	4 430 €	4 150 €			+12,2% 3 930 €
	Prix médian	76 900 €	129 200 €	180 000 €			96 600 €
	Surf. hab. médiane	22 m ²	29 m ²	42 m ²			25 m ²
Vars (C-05177)	Part et nb. ventes	52,8%	36,1%	7,4%	3,7%		108
	Prix/m ² médian	3 640 €	3 970 €	4 250 €			+7,3% 3 760 €
	Prix médian	81 500 €	152 400 €	214 500 €			109 800 €
	Surf. hab. médiane	23 m ²	39 m ²	52 m ²			29 m ²
Gapençais- Champsaur (S-0503)	Part et nb. ventes	17,1%	29,5%	30,1%	18,0%	5,2%	668
	Prix/m ² médian	2 490 €	2 400 €	2 290 €	2 090 €	2 020 €	-0,3% 2 310 €
	Prix médian	65 000 €	98 200 €	146 000 €	170 800 €	197 900 €	125 400 €
	Surf. hab. médiane	27 m ²	41 m ²	65 m ²	84 m ²	99 m ²	55 m ²
Ancelle (C-05004)	Part et nb. ventes	32,6%	37,2%	16,3%	7,0%	7,0%	43
	Prix/m ² médian	2 340 €	2 600 €	3 040 €			+4,3% 2 600 €
	Prix médian	65 300 €	92 000 €	142 000 €			97 500 €
	Surf. hab. médiane	27 m ²	43 m ²	46 m ²			42 m ²
Gap (C-05061)	Part et nb. ventes	8,2%	25,9%	33,3%	26,1%	6,5%	402
	Prix/m ² médian	2 660 €	2 400 €	2 150 €	2 070 €	1 920 €	+2,1% 2 230 €
	Prix médian	68 900 €	112 200 €	154 800 €	169 500 €	189 800 €	142 600 €
	Surf. hab. médiane	27 m ²	44 m ²	68 m ²	84 m ²	107 m ²	67 m ²
Gap (Q-0506101)	Part et nb. ventes	8,3%	26,1%	33,3%	25,8%	6,5%	399
	Prix/m ² médian	2 660 €	2 400 €	2 150 €	2 070 €	1 920 €	+2,3% 2 230 €
	Prix médian	68 900 €	112 200 €	155 000 €	169 500 €	189 800 €	142 800 €
	Surf. hab. médiane	27 m ²	44 m ²	68 m ²	84 m ²	107 m ²	67 m ²
Orcières (C-05096)	Part et nb. ventes	40,8%	32,7%	24,5%	2,0%		98
	Prix/m ² médian	2 560 €	3 000 €	2 700 €			+5,6% 2 710 €
	Prix médian	71 000 €	103 700 €	142 300 €			97 900 €
	Surf. hab. médiane	27 m ²	37 m ²	55 m ²			35 m ²
Grand Buech (S-0504)	Part et nb. ventes	33,2%	38,0%	14,9%	11,1%	2,9%	208
	Prix/m ² médian	2 270 €	2 500 €	2 160 €	1 310 €	1 290 €	+1,9% 2 280 €
	Prix médian	55 000 €	85 000 €	105 900 €	105 000 €	120 000 €	76 000 €
	Surf. hab. médiane	24 m ²	34 m ²	50 m ²	82 m ²	85 m ²	33 m ²
Laragne-Montéglin (C-05070)	Part et nb. ventes	3,2%	35,5%	19,4%	32,3%	9,7%	31
	Prix/m ² médian		1 540 €	1 120 €	1 230 €		+1,2% 1 360 €
	Prix médian		62 000 €	74 800 €	95 000 €		81 000 €
	Surf. hab. médiane		44 m ²	59 m ²	88 m ²		60 m ²

Type de zone géographique : D = Département, S = Secteur, C = Commune, Q = Quartier

Appartements anciens		Studios	2 pièces	3 pièces	4 pièces	5 pièces et plus	Ensemble
Dévoluy (C-05139)	Part et nb. ventes	45,3%	40,5%	10,8%	2,7%	0,7%	148
	Prix/m ² médian	2 280 €	2 660 €	3 370 €			+4,0% 2 530 €
	Prix médian	55 000 €	86 400 €	136 400 €			73 000 €
	Surf. hab. médiane	24 m ²	32 m ²	42 m ²			28 m ²

Type de zone géographique : D = Département, S = Secteur, C = Commune, Q = Quartier



2. Marché immobilier des appartements neufs

Appartements neufs		Studios	2 pièces	3 pièces	4 pièces	5 pièces et plus	Ensemble
HAUTES-ALPES (D-05)	Part et nb. ventes	2,1%	26,7%	42,4%	23,3%	5,5%	236
	Prix/m ² médian	4 990 €	4 700 €	4 510 €	5 420 €	5 810 €	-0,6% 4 770 €
	Prix médian	140 800 €	215 700 €	292 500 €	399 500 €	675 900 €	303 200 €
	Surf. hab. médiane	30 m ²	46 m ²	63 m ²	85 m ²	117 m ²	62 m ²
Briançonnais (S-0501)	Part et nb. ventes		30,3%	41,3%	20,2%	8,3%	109
	Prix/m ² médian		4 860 €	6 030 €	6 690 €	5 810 €	+13,2% 5 800 €
	Prix médian		244 300 €	371 700 €	573 800 €	720 000 €	359 100 €
	Surf. hab. médiane		50 m ²	60 m ²	85 m ²	117 m ²	60 m ²
Briançon (C-05023)	Part et nb. ventes		37,8%	37,8%	14,9%	9,5%	74
	Prix/m ² médian		4 700 €	4 760 €	5 570 €	5 810 €	+0,1% 4 920 €
	Prix médian		227 100 €	300 700 €	435 900 €	675 900 €	307 200 €
	Surf. hab. médiane		53 m ²	61 m ²	80 m ²	124 m ²	57 m ²
Saint-Chaffrey (C-05133)	Part et nb. ventes		17,4%	47,8%	30,4%	4,3%	23
	Prix/m ² médian			7 620 €	8 390 €		7 620 €
	Prix médian			445 500 €	735 000 €		586 600 €
	Surf. hab. médiane			59 m ²	85 m ²		71 m ²
Embrunais-Guillestrois-Queyras (S-0502)	Part et nb. ventes		21,4%	50,0%	21,4%	7,1%	42
	Prix/m ² médian		4 790 €	4 510 €	6 820 €		-6,0% 5 100 €
	Prix médian		200 000 €	287 000 €	427 000 €		293 800 €
	Surf. hab. médiane		40 m ²	60 m ²	65 m ²		60 m ²
Embrun (C-05046)	Part et nb. ventes		21,9%	59,4%	18,8%		32
	Prix/m ² médian		4 180 €	4 500 €	6 580 €		4 780 €
	Prix médian		199 000 €	283 800 €	423 000 €		283 400 €
	Surf. hab. médiane		50 m ²	60 m ²	63 m ²		60 m ²
Gapençais-Champsaur (S-0503)	Part et nb. ventes	5,9%	24,7%	40,0%	28,2%	1,2%	85
	Prix/m ² médian	4 990 €	4 470 €	3 970 €	4 150 €		-5,4% 4 160 €
	Prix médian	140 800 €	209 600 €	272 500 €	356 700 €		274 300 €
	Surf. hab. médiane	30 m ²	45 m ²	70 m ²	88 m ²		70 m ²
Gap (C-05061)	Part et nb. ventes	6,7%	28,0%	38,7%	25,3%	1,3%	75
	Prix/m ² médian	4 990 €	4 470 €	3 930 €	4 160 €		-5,7% 4 160 €
	Prix médian	140 800 €	209 600 €	274 300 €	375 000 €		270 700 €
	Surf. hab. médiane	30 m ²	45 m ²	70 m ²	89 m ²		70 m ²
Gap (Q-0506101)	Part et nb. ventes	6,8%	28,4%	37,8%	25,7%	1,4%	74
	Prix/m ² médian	4 990 €	4 470 €	3 930 €	4 160 €		-5,2% 4 170 €
	Prix médian	140 800 €	209 600 €	274 600 €	375 000 €		272 500 €
	Surf. hab. médiane	30 m ²	45 m ²	70 m ²	89 m ²		70 m ²

Type de zone géographique : D = Département, S = Secteur, C = Commune, Q = Quartier



3. Marché immobilier des maisons anciennes

Maisons anciennes		3 pièces et moins	4 pièces	5 pièces	6 pièces et plus	Ensemble	
HAUTES-ALPES (D-05)	Part et nb. ventes	22,8%	27,5%	25,2%	24,5%		919
	Prix médian	157 000 €	261 500 €	312 000 €	369 600 €	+7,1%	267 800 €
	Surf. hab. médiane	68 m ²	93 m ²	115 m ²	147 m ²		104 m ²
	Surf. ter. médiane	480 m ²	550 m ²	730 m ²	880 m ²		660 m ²
Briançonnais (S-0501)	Part et nb. ventes	17,2%	18,5%	26,5%	37,7%		160
	Prix médian	205 200 €	382 400 €	437 800 €	491 100 €		397 000 €
	Surf. hab. médiane	68 m ²	91 m ²	123 m ²	153 m ²		119 m ²
	Surf. ter. médiane	440 m ²	570 m ²	650 m ²	740 m ²		650 m ²
Briançon (C-05023)	Part et nb. ventes	11,4%	17,1%	17,1%	54,3%		35
	Prix médian		368 500 €	454 300 €	467 700 €	+9,2%	415 000 €
	Surf. hab. médiane		87 m ²	145 m ²	146 m ²		131 m ²
	Surf. ter. médiane		320 m ²	640 m ²	740 m ²		670 m ²
Embrunais-Guillestrois-Queyras (S-0502)	Part et nb. ventes	24,7%	28,8%	24,1%	22,4%		175
	Prix médian	200 000 €	285 000 €	355 200 €	446 800 €	+3,1%	309 000 €
	Surf. hab. médiane	63 m ²	90 m ²	114 m ²	148 m ²		100 m ²
	Surf. ter. médiane	560 m ²	510 m ²	710 m ²	990 m ²		650 m ²
Embrun (C-05046)	Part et nb. ventes	31,4%	31,4%	17,1%	20,0%		35
	Prix médian	195 800 €	297 200 €	498 400 €	407 600 €	-5,3%	300 800 €
	Surf. hab. médiane	54 m ²	86 m ²	119 m ²	146 m ²		86 m ²
	Surf. ter. médiane	300 m ²	520 m ²	1 200 m ²	1 260 m ²		660 m ²
Gapençais-Champsaur (S-0503)	Part et nb. ventes	17,7%	30,7%	27,6%	24,0%		366
	Prix médian	187 700 €	289 800 €	312 500 €	356 600 €	+6,4%	296 800 €
	Surf. hab. médiane	68 m ²	97 m ²	117 m ²	146 m ²		109 m ²
	Surf. ter. médiane	590 m ²	550 m ²	810 m ²	1 160 m ²		720 m ²
Gap (C-05061)	Part et nb. ventes	11,1%	28,2%	28,2%	32,5%		118
	Prix médian	252 400 €	313 400 €	342 200 €	366 500 €	+7,2%	339 500 €
	Surf. hab. médiane	67 m ²	94 m ²	107 m ²	149 m ²		110 m ²
	Surf. ter. médiane	570 m ²	500 m ²	620 m ²	960 m ²		690 m ²
Gap (Q-0506101)	Part et nb. ventes	11,9%	26,7%	30,7%	30,7%		102
	Prix médian	271 200 €	311 100 €	320 000 €	362 000 €	+6,8%	338 000 €
	Surf. hab. médiane	69 m ²	94 m ²	107 m ²	149 m ²		110 m ²
	Surf. ter. médiane	550 m ²	510 m ²	590 m ²	910 m ²		660 m ²
Grand Buech (S-0504)	Part et nb. ventes	34,1%	27,5%	20,9%	17,5%		218
	Prix médian	105 000 €	164 700 €	187 200 €	231 000 €	+9,8%	164 700 €
	Surf. hab. médiane	68 m ²	91 m ²	111 m ²	140 m ²		91 m ²
	Surf. ter. médiane	390 m ²	580 m ²	720 m ²	850 m ²		570 m ²
Aspres-sur-Buëch (C-05010)	Part et nb. ventes	27,8%	33,3%	33,3%	5,6%		20
	Prix médian	85 000 €	133 100 €	176 500 €			149 600 €
	Surf. hab. médiane	72 m ²	95 m ²	109 m ²			97 m ²
	Surf. ter. médiane	560 m ²	650 m ²	610 m ²			650 m ²

Type de zone géographique : D = Département, S = Secteur, C = Commune, Q = Quartier

Maisons anciennes		3 pièces et moins	4 pièces	5 pièces	6 pièces et plus	Ensemble
Laragne-Montéglin (C-05070)	Part et nb. ventes	38,5%	30,8%	19,2%	11,5%	26
	Prix médian	145 200 €	169 700 €	264 500 €		+5,2% 181 200 €
	Surf. hab. médiane	66 m ²	92 m ²	110 m ²		91 m ²
	Surf. ter. médiane	320 m ²	470 m ²	1 130 m ²		550 m ²
Veynes (C-05179)	Part et nb. ventes	16,7%	25,0%	29,2%	29,2%	25
	Prix médian		111 700 €	186 900 €	231 500 €	186 900 €
	Surf. hab. médiane		73 m ²	120 m ²	159 m ²	95 m ²
	Surf. ter. médiane		350 m ²	950 m ²	550 m ²	500 m ²

Type de zone géographique : D = Département, S = Secteur, C = Commune, Q = Quartier



4. Marché immobilier des maisons neuves

Maisons neuves		3 pièces et moins	4 pièces	5 pièces	6 pièces et plus	Ensemble
HAUTES-ALPES (D-05)	Part et nb. ventes	15,0%	55,0%	22,5%	7,5%	41
	Prix médian	253 400 €	302 200 €	357 200 €		+7,8% 322 000 €
	Surf. hab. médiane	81 m ²	96 m ²	100 m ²		96 m ²
	Surf. ter. médiane	320 m ²	400 m ²	510 m ²		420 m ²
Gapençais- Champsaur (S-0503)	Part et nb. ventes	14,3%	57,1%	25,7%	2,9%	35
	Prix médian	250 200 €	302 200 €	357 200 €		+12,2% 320 300 €
	Surf. hab. médiane	80 m ²	96 m ²	100 m ²		96 m ²
	Surf. ter. médiane	310 m ²	420 m ²	510 m ²		420 m ²

Type de zone géographique : D = Département, S = Secteur, C = Commune, Q = Quartier



5. Marché immobilier des terrains à bâtir

Terrains à bâtir		Moins de 600 m ²	de 600 à 899 m ²	de 900 à 1 499 m ²	de 1 500 à 2 499 m ²	de 2 500 à 5 000 m ²	Ensemble
HAUTES-ALPES (D-05)	Part et nb. ventes	35,5%	32,5%	21,3%	7,6%	3,0%	197
	Prix/m ² médian	166 €	118 €	100 €	59 €	29 €	120 €
	Prix médian	80 000 €	88 100 €	105 100 €	110 600 €	115 000 €	+0,0% 90 000 €
	Surf. ter. médiane	490 m ²	740 m ²	1 070 m ²	1 630 m ²	3 750 m ²	740 m ²
Briançonnais (S-0501)	Part et nb. ventes	48,8%	34,1%	14,6%	2,4%		41
	Prix/m ² médian	235 €	144 €	79 €			160 €
	Prix médian	99 000 €	107 800 €	101 400 €			-7,1% 100 100 €
	Surf. ter. médiane	400 m ²	730 m ²	1 170 m ²			620 m ²
Embrunais-Guilestrois-Queyras (S-0502)	Part et nb. ventes	43,2%	18,9%	27,0%	10,8%		37
	Prix/m ² médian	208 €	121 €	107 €			128 €
	Prix médian	107 700 €	93 000 €	118 600 €			+1,1% 105 400 €
	Surf. ter. médiane	500 m ²	760 m ²	1 140 m ²			740 m ²
Gapençais-Champsaur (S-0503)	Part et nb. ventes	33,0%	34,0%	23,3%	6,8%	2,9%	103
	Prix/m ² médian	137 €	115 €	110 €	100 €		119 €
	Prix médian	72 400 €	84 100 €	107 100 €	150 000 €		-4,1% 86 300 €
	Surf. ter. médiane	500 m ²	740 m ²	1 050 m ²	1 620 m ²		740 m ²
Gap (C-05061)	Part et nb. ventes	24,0%	44,0%	16,0%	12,0%	4,0%	25
	Prix/m ² médian	205 €	135 €				145 €
	Prix médian	112 600 €	107 400 €				+6,5% 117 000 €
	Surf. ter. médiane	550 m ²	780 m ²				800 m ²
Gap (Q-0506101)	Part et nb. ventes	15,0%	50,0%	20,0%	10,0%	5,0%	20
	Prix/m ² médian		153 €				146 €
	Prix médian		113 700 €				-0,9% 118 900 €
	Surf. ter. médiane		790 m ²				810 m ²

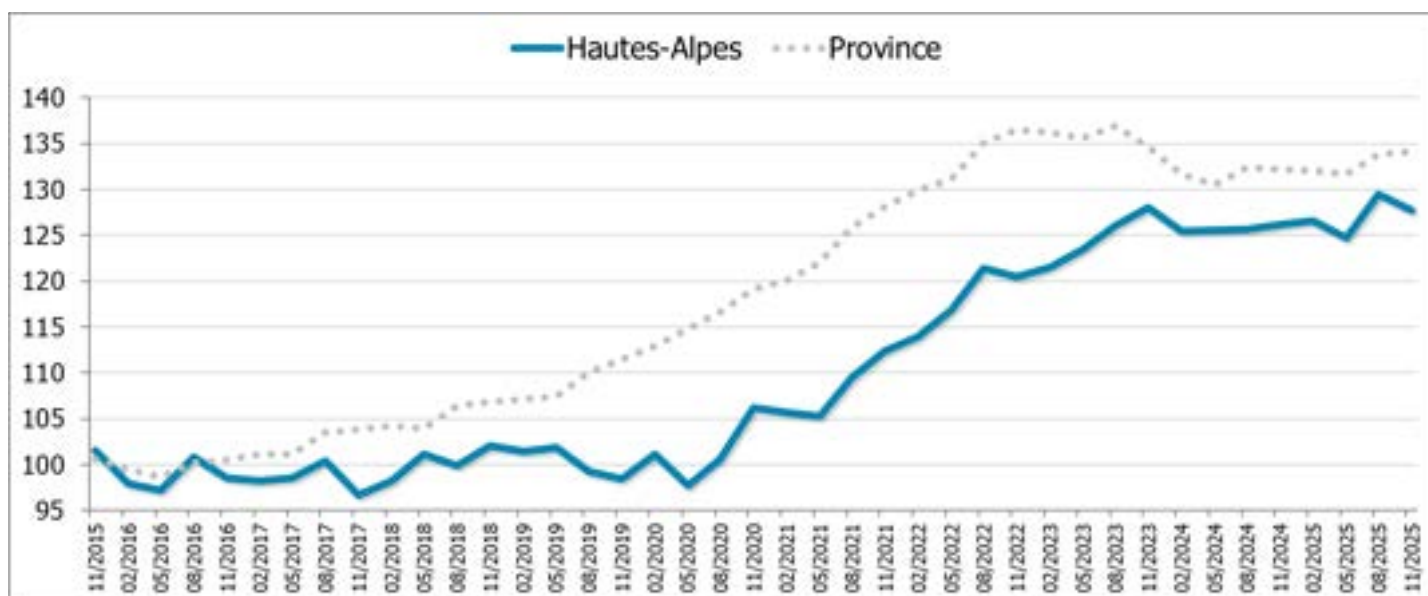
Type de zone géographique : D = Département, S = Secteur, C = Commune, Q = Quartier



6. Indices bruts des prix des appartements anciens

Appartements anciens		Novembre 2021	Novembre 2022	Novembre 2023	Novembre 2024	Novembre 2025
Hautes-Alpes	Indice	112,4	120,5	128,1	126,1	127,7
	Évolution	+5,9%	+7,2%	+6,3%	-1,5%	+1,3%
Province	Indice	128,1	136,5	134,7	132,2	134,2
	Évolution	+7,6%	+6,5%	-1,4%	-1,9%	+1,5%

L'indice de base 100 correspond à la moyenne des indices trimestriels 2015
Les évolutions sont calculées sur 1 an



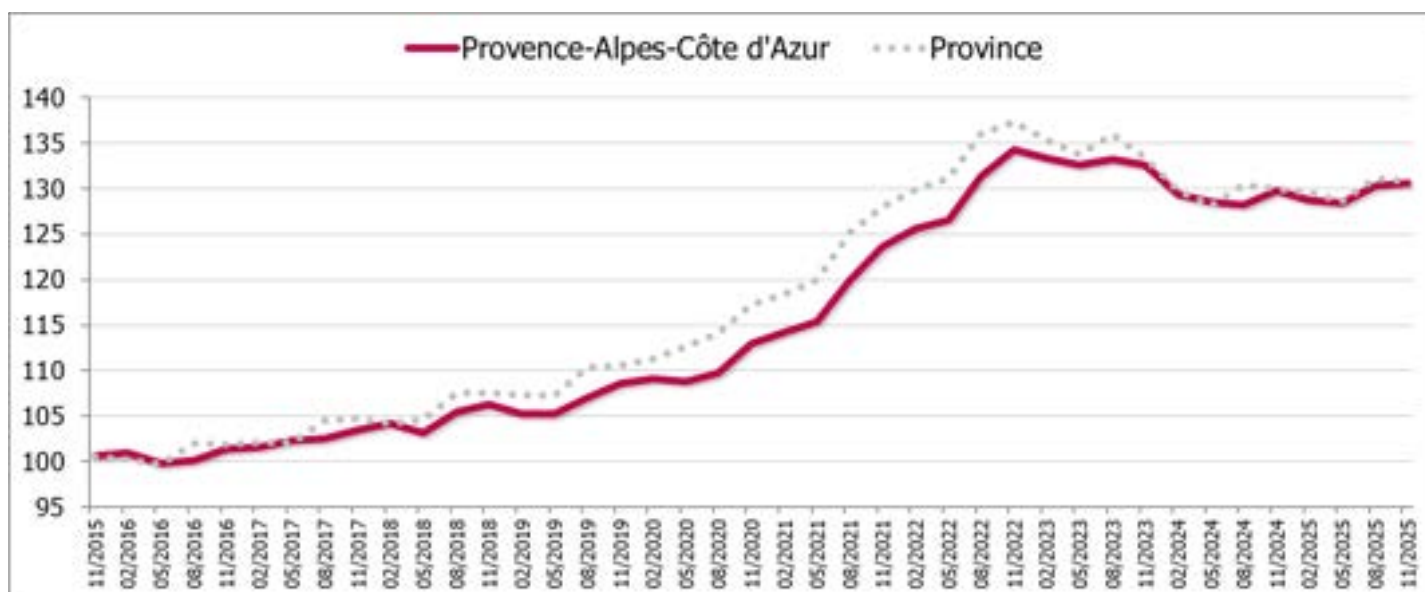


7. Indices bruts des prix des maisons anciennes

Maisons anciennes		Novembre 2021	Novembre 2022	Novembre 2023	Novembre 2024	Novembre 2025
Provence-Alpes-Côte d'Azur	Indice	123,6	134,3	132,6	129,7	130,6
	Évolution	+9,4%	+8,7%	-1,2%	-2,2%	+0,7%
Province	Indice	128,0	137,3	133,4	130,0	130,8
	Évolution	+9,2%	+7,2%	-2,8%	-2,5%	+0,6%

L'indice de base 100 correspond à la moyenne des indices trimestriels 2015

Les évolutions sont calculées sur 1 an



Annexe : critères de sélection et mode de calcul



CRITÈRES DE SÉLECTION

Les transactions prises en compte :

- Nature de la mutation : vente de gré à gré,
- Vente en pleine propriété,
- Usage du bien : habitation pour le bâti, devant recevoir la construction d'une maison individuelle pour les terrains,
- Bien libre de toute occupation,
- Ventes en viagers exclues,
- Logements sociaux exclus,
- Bien vendu par le secteur social exclus,
- Selon leur localisation géographique, sont exclus les biens ayant un prix inférieur ou supérieur aux seuils fixés (premier et dernier centile).

Exclusion des transactions atypiques :

BÂTIS

- Biens non standards tels que les chambres, lofts, ateliers, grandes propriétés, châteaux, ...
- Biens de grande superficie,
- Acquisitions effectuées par des marchands de biens.

NON BÂTIS

- Terrains non viabilisables ou encombrés,
- Acquis par des acquéreurs non particuliers,
- Surface inférieure à 50 m² ou supérieure à 5 000 m².



À SAVOIR

Neuf/ancien

Un bien est réputé ancien si la mutation est soumise en totalité aux droits d'enregistrement ou si la base TVA est inférieure à 50% de la valeur du bien pour les logements rénovés.

Seuils de diffusion

Un niveau géographique (département, secteur notarial, commune, arrondissement, quartier) n'apparaît que si le nombre de mutations enregistrées dans la base PERVAL est supérieur à 20. Pour ce qui est des statistiques par nombre de pièces ou surface de terrain, un minimum de 5 mutations est exigé.

Prix

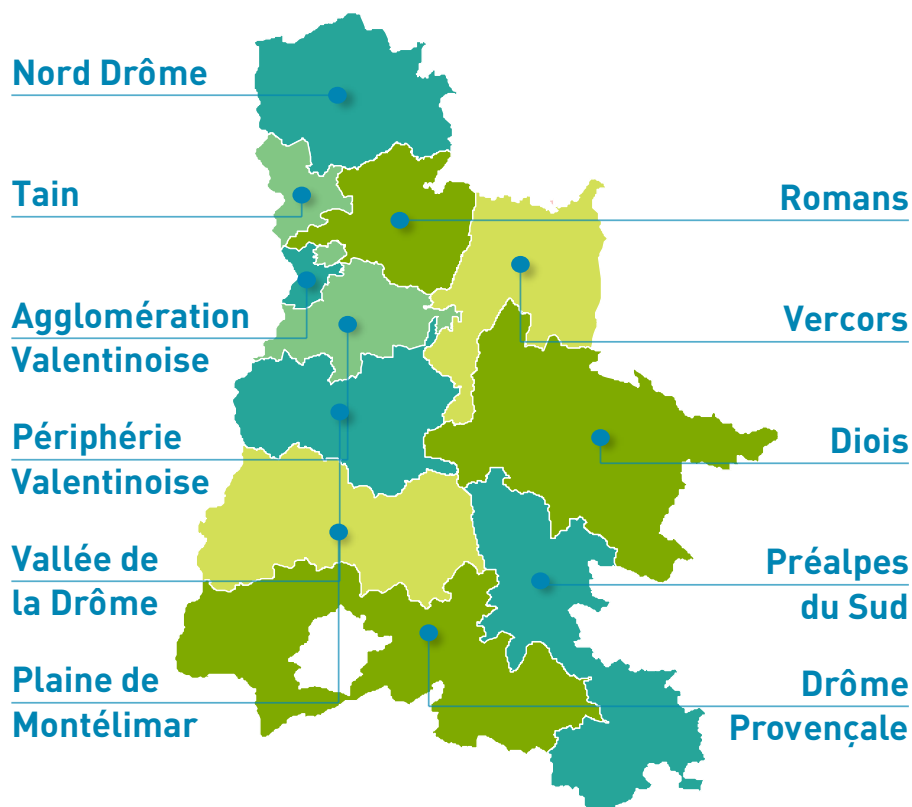
Les valeurs prises en compte s'entendent hors droits mais TTC quand le prix est assujéti à la TVA. La médiane est la valeur centrale qui partage l'ensemble observé en deux groupes de même effectif : 50% au-dessus et 50% en dessous. À la différence de la moyenne arithmétique, la médiane est peu influencée par les valeurs extrêmes.

Indices des prix

Les indices des prix ont été créés afin de mesurer les évolutions « pures » des prix, indépendamment des changements de structure et de qualité des logements vendus. Ils sont calculés sur 3 mois glissants. Certaines séries d'indices ont été labellisées par l'Autorité de la statistique publique (ASP) en mars 2018, garantissant ainsi à ces données un cadre méthodologique, dans le respect du Code de bonnes pratiques de la statistique européenne. La méthode et la liste des séries labellisées sont présentées de manière détaillée dans « Les indices Notaires-Insee des prix des logements anciens », Insee Méthodes n°132.

Mars 2026

Conjoncture Immobilière Départementale



26 - Drôme

Période d'étude : du 1er janvier au 31 décembre 2025



1. Marché immobilier des appartements anciens

Appartements anciens		Studios	2 pièces	3 pièces	4 pièces	5 pièces et plus	Ensemble
DRÔME (D-26)	Part et nb. ventes	6,8%	19,7%	37,2%	27,8%	8,6%	2 197
	Prix/m ² médian	2 150 €	2 020 €	1 830 €	1 610 €	1 510 €	+2,7% 1 780 €
	Prix médian	56 500 €	92 600 €	120 000 €	123 000 €	142 000 €	114 000 €
	Surf. hab. médiane	29 m ²	47 m ²	66 m ²	77 m ²	98 m ²	67 m ²
Agglomération Valentinoise (S-2601)	Part et nb. ventes	8,0%	16,6%	36,0%	30,0%	9,4%	914
	Prix/m ² médian	2 370 €	2 080 €	1 870 €	1 690 €	1 630 €	-0,7% 1 850 €
	Prix médian	58 000 €	93 400 €	120 000 €	125 800 €	149 100 €	115 100 €
	Surf. hab. médiane	26 m ²	47 m ²	63 m ²	77 m ²	96 m ²	66 m ²
Bourg-lès-Valence (C-26058)	Part et nb. ventes	3,1%	18,6%	37,3%	34,2%	6,8%	161
	Prix/m ² médian	2 000 €	2 010 €	1 780 €	1 710 €	1 530 €	+3,3% 1 760 €
	Prix médian	65 200 €	87 000 €	117 500 €	128 000 €	162 300 €	118 200 €
	Surf. hab. médiane	26 m ²	47 m ²	62 m ²	76 m ²	92 m ²	64 m ²
Bourg Ouest (Q-2605801)	Part et nb. ventes	3,5%	17,5%	43,9%	29,8%	5,3%	57
	Prix/m ² médian		1 700 €	1 770 €	1 700 €		-0,7% 1 710 €
	Prix médian		84 500 €	118 200 €	128 000 €		120 000 €
	Surf. hab. médiane		47 m ²	61 m ²	75 m ²		65 m ²
Jean Moulin (Q-2605802)	Part et nb. ventes	2,2%	18,7%	36,3%	37,4%	5,5%	91
	Prix/m ² médian		2 030 €	1 780 €	1 670 €	1 550 €	+7,2% 1 770 €
	Prix médian		91 200 €	114 600 €	128 000 €	153 100 €	117 000 €
	Surf. hab. médiane		47 m ²	62 m ²	76 m ²	92 m ²	63 m ²
Valence (C-26362)	Part et nb. ventes	9,1%	16,1%	35,7%	29,2%	10,0%	753
	Prix/m ² médian	2 420 €	2 090 €	1 890 €	1 680 €	1 660 €	-1,7% 1 880 €
	Prix médian	58 000 €	100 000 €	121 300 €	125 000 €	142 000 €	115 000 €
	Surf. hab. médiane	27 m ²	47 m ²	63 m ²	78 m ²	97 m ²	67 m ²
Centre ville - Gare (Q-2636201)	Part et nb. ventes	20,8%	22,3%	29,7%	19,8%	7,4%	202
	Prix/m ² médian	2 480 €	1 940 €	1 910 €	1 880 €	1 630 €	-0,2% 2 010 €
	Prix médian	55 800 €	81 000 €	126 800 €	164 600 €	133 300 €	110 500 €
	Surf. hab. médiane	23 m ²	47 m ²	68 m ²	91 m ²	93 m ²	58 m ²
Polygone - Chamberlière (Q-2636202)	Part et nb. ventes	3,3%	3,3%	46,7%	40,0%	6,7%	30
	Prix/m ² médian			1 770 €	1 480 €		+12,0% 1 640 €
	Prix médian			100 100 €	105 900 €		104 000 €
	Surf. hab. médiane			60 m ²	72 m ²		65 m ²
Alpes - Romans (Q-2636203)	Part et nb. ventes	6,3%	15,7%	35,6%	34,0%	8,4%	192
	Prix/m ² médian	2 000 €	2 100 €	1 860 €	1 680 €	1 790 €	+1,2% 1 810 €
	Prix médian	73 800 €	86 200 €	114 000 €	116 000 €	152 900 €	111 600 €
	Surf. hab. médiane	32 m ²	43 m ²	61 m ²	70 m ²	88 m ²	66 m ²
Châteauvert - Génissieu (Q-2636204)	Part et nb. ventes	6,5%	13,1%	39,3%	31,8%	9,3%	107
	Prix/m ² médian	2 490 €	1 780 €	1 910 €	1 870 €	1 840 €	+2,1% 1 930 €
	Prix médian	77 300 €	98 500 €	114 000 €	139 600 €	172 500 €	118 500 €
	Surf. hab. médiane	31 m ²	50 m ²	63 m ²	75 m ²	99 m ²	66 m ²

Type de zone géographique : D = Département, S = Secteur, C = Commune, Q = Quartier

Appartements anciens		Studios	2 pièces	3 pièces	4 pièces	5 pièces et plus	Ensemble
Valensolles - Epervière (Q-2636205)	Part et nb. ventes	3,0%	19,4%	45,5%	21,6%	10,4%	135
	Prix/m ² médian	2 450 €	1 900 €	1 840 €	1 840 €	1 690 €	-6,4%
	Prix médian	127 400 €	127 800 €	160 000 €	160 000 €	170 900 €	2 040 €
	Surf. hab. médiane	49 m ²	65 m ²	83 m ²	83 m ²	98 m ²	129 500 €
Laprat - Briffaut - Lautagne (Q-2636206)	Part et nb. ventes	5,0%	45,0%	35,0%	35,0%	15,0%	20
	Prix/m ² médian		1 800 €	1 960 €	1 960 €		-3,8%
	Prix médian		111 800 €	147 000 €	147 000 €		1 970 €
	Surf. hab. médiane		62 m ²	74 m ²	74 m ²		131 400 €
Le Plan - Les Couleures - Les Riviers (Q-2636207)	Part et nb. ventes	2,4%	2,4%	7,3%	63,4%	24,4%	41
	Prix/m ² médian				1 140 €	990 €	1 140 €
	Prix médian				99 100 €	101 500 €	101 500 €
	Surf. hab. médiane				80 m ²	98 m ²	81 m ²
Périphérie Valentinoise (S-2602)	Part et nb. ventes		22,2%	40,0%	26,7%	11,1%	90
	Prix/m ² médian		2 500 €	2 070 €	1 780 €	1 940 €	+3,4%
	Prix médian		121 000 €	141 700 €	150 000 €	172 900 €	136 400 €
	Surf. hab. médiane		53 m ²	71 m ²	80 m ²	88 m ²	73 m ²
Portes-lès-Valence (C-26252)	Part et nb. ventes		23,4%	42,6%	29,8%	4,3%	47
	Prix/m ² médian		2 520 €	2 050 €	1 720 €		+4,4%
	Prix médian		120 900 €	129 100 €	129 100 €		2 020 €
	Surf. hab. médiane		48 m ²	70 m ²	78 m ²		128 400 €
Nord Drôme (S-2603)	Part et nb. ventes	8,7%	20,3%	40,6%	18,8%	11,6%	70
	Prix/m ² médian	1 540 €	1 570 €	1 420 €	1 190 €	950 €	+1,9%
	Prix médian	57 500 €	77 500 €	102 300 €	81 200 €	125 000 €	93 600 €
	Surf. hab. médiane	47 m ²	48 m ²	69 m ²	70 m ²	111 m ²	68 m ²
Saint-Vallier (C-26333)	Part et nb. ventes	14,3%	28,6%	21,4%	21,4%	14,3%	29
	Prix/m ² médian		1 440 €	1 070 €	1 060 €		+3,6%
	Prix médian		64 500 €	63 300 €	69 800 €		1 100 €
	Surf. hab. médiane		40 m ²	64 m ²	63 m ²		69 000 €
Tain (S-2604)	Part et nb. ventes	1,5%	16,2%	39,7%	30,9%	11,8%	69
	Prix/m ² médian		1 540 €	2 150 €	1 700 €	1 960 €	+2,8%
	Prix médian		80 000 €	148 000 €	128 300 €	198 000 €	131 000 €
	Surf. hab. médiane		49 m ²	70 m ²	77 m ²	111 m ²	70 m ²
Tain-l'Hermitage (C-26347)	Part et nb. ventes	2,2%	11,1%	37,8%	37,8%	11,1%	46
	Prix/m ² médian		1 530 €	2 150 €	1 830 €	2 560 €	-2,6%
	Prix médian		55 000 €	140 000 €	121 000 €	215 000 €	1 850 €
	Surf. hab. médiane		36 m ²	65 m ²	76 m ²	106 m ²	127 900 €
Vallée de la Drôme (S-2605)	Part et nb. ventes	5,7%	17,2%	39,1%	28,7%	9,2%	87
	Prix/m ² médian	2 230 €	1 640 €	1 770 €	1 730 €	1 180 €	+10,8%
	Prix médian	54 000 €	93 000 €	112 600 €	142 000 €	123 400 €	116 000 €
	Surf. hab. médiane	26 m ²	49 m ²	69 m ²	79 m ²	104 m ²	71 m ²
Crest (C-26108)	Part et nb. ventes	8,8%	23,5%	26,5%	35,3%	5,9%	34
	Prix/m ² médian		1 610 €	2 230 €	1 930 €		+12,3%
	Prix médian		96 500 €	167 900 €	155 600 €		2 100 €
	Surf. hab. médiane		48 m ²	76 m ²	77 m ²		142 500 €
Livron-sur-Drôme (C-26165)	Part et nb. ventes		3,2%	64,5%	22,6%	9,7%	31
	Prix/m ² médian			1 550 €	1 650 €		-4,6%
	Prix médian			96 300 €	104 700 €		1 420 €
	Surf. hab. médiane			69 m ²	80 m ²		101 000 €
							71 m ²

Type de zone géographique : D = Département, S = Secteur, C = Commune, Q = Quartier

Appartements anciens		Studios	2 pièces	3 pièces	4 pièces	5 pièces et plus	Ensemble
Romans (S-2606)	Part et nb. ventes	4,3%	21,1%	40,0%	28,5%	6,1%	379
	Prix/m ² médian	1 620 €	1 780 €	1 620 €	1 540 €	1 440 €	+1,1% 1 580 €
	Prix médian	48 500 €	82 300 €	103 900 €	111 900 €	140 200 €	102 500 €
	Surf. hab. médiane	29 m ²	48 m ²	65 m ²	77 m ²	92 m ²	67 m ²
Bourg-de-Péage (C-26057)	Part et nb. ventes	1,8%	27,3%	30,9%	34,5%	5,5%	55
	Prix/m ² médian		1 780 €	1 630 €	1 590 €		-3,0% 1 620 €
	Prix médian		80 000 €	111 500 €	120 000 €		104 900 €
	Surf. hab. médiane		46 m ²	64 m ²	79 m ²		69 m ²
Romans-sur-Isère (C-26281)	Part et nb. ventes	5,2%	20,7%	40,0%	27,9%	6,2%	294
	Prix/m ² médian	1 580 €	1 750 €	1 540 €	1 470 €	1 460 €	-0,4% 1 540 €
	Prix médian	47 500 €	83 000 €	98 400 €	107 000 €	135 900 €	97 900 €
	Surf. hab. médiane	29 m ²	48 m ²	64 m ²	75 m ²	92 m ²	66 m ²
Centre ville (Q-2628101)	Part et nb. ventes	9,7%	24,8%	38,9%	19,5%	7,1%	117
	Prix/m ² médian	1 570 €	1 480 €	1 560 €	1 500 €	1 450 €	-6,4% 1 470 €
	Prix médian	45 200 €	69 500 €	99 900 €	130 300 €	146 800 €	89 700 €
	Surf. hab. médiane	29 m ²	48 m ²	65 m ²	83 m ²	103 m ²	64 m ²
Ouest (Q-2628102)	Part et nb. ventes	1,6%	21,0%	41,9%	32,3%	3,2%	62
	Prix/m ² médian		1 930 €	1 520 €	1 590 €		+9,0% 1 610 €
	Prix médian		108 900 €	94 500 €	119 200 €		108 300 €
	Surf. hab. médiane		50 m ²	60 m ²	80 m ²		66 m ²
Nord (Q-2628103)	Part et nb. ventes	7,1%	23,8%	35,7%	23,8%	9,5%	42
	Prix/m ² médian		1 690 €	1 780 €	1 240 €		+8,0% 1 690 €
	Prix médian		83 800 €	105 000 €	97 300 €		91 300 €
	Surf. hab. médiane		49 m ²	66 m ²	70 m ²		64 m ²
Est (Q-2628104)	Part et nb. ventes		12,9%	42,9%	38,6%	5,7%	70
	Prix/m ² médian		1 960 €	1 470 €	1 410 €		+0,5% 1 490 €
	Prix médian		95 600 €	94 200 €	104 700 €		103 100 €
	Surf. hab. médiane		47 m ²	65 m ²	73 m ²		70 m ²
Plaine de Montélimar (S-2607)	Part et nb. ventes	6,3%	26,4%	36,4%	23,8%	7,2%	356
	Prix/m ² médian	1 840 €	2 100 €	1 820 €	1 430 €	1 700 €	+4,9% 1 770 €
	Prix médian	57 300 €	97 800 €	125 000 €	120 000 €	174 900 €	115 000 €
	Surf. hab. médiane	32 m ²	48 m ²	67 m ²	79 m ²	109 m ²	66 m ²
Dieulefit (C-26114)	Part et nb. ventes	17,6%	29,4%	29,4%	11,8%	11,8%	20
	Prix/m ² médian		2 080 €	1 520 €			1 860 €
	Prix médian		79 000 €	125 000 €			100 400 €
	Surf. hab. médiane		40 m ²	72 m ²			67 m ²
Montélimar (C-26198)	Part et nb. ventes	6,0%	26,1%	37,8%	23,7%	6,4%	303
	Prix/m ² médian	1 620 €	2 070 €	1 820 €	1 410 €	1 700 €	+4,4% 1 760 €
	Prix médian	54 000 €	96 900 €	129 000 €	111 600 €	172 000 €	114 400 €
	Surf. hab. médiane	30 m ²	48 m ²	67 m ²	78 m ²	107 m ²	65 m ²
Sud (Q-2619802)	Part et nb. ventes		17,8%	49,3%	31,5%	1,4%	73
	Prix/m ² médian		2 230 €	1 810 €	1 500 €		1 730 €
	Prix médian		97 500 €	124 000 €	111 000 €		115 000 €
	Surf. hab. médiane		44 m ²	62 m ²	70 m ²		66 m ²
Est (Q-2619803)	Part et nb. ventes	1,8%	22,8%	36,8%	29,8%	8,8%	57
	Prix/m ² médian		2 280 €	1 880 €	1 430 €	1 840 €	+0,6% 1 860 €
	Prix médian		116 300 €	129 000 €	102 900 €	200 300 €	125 000 €
	Surf. hab. médiane		52 m ²	68 m ²	75 m ²	109 m ²	69 m ²

Type de zone géographique : D = Département, S = Secteur, C = Commune, Q = Quartier

Appartements anciens		Studios	2 pièces	3 pièces	4 pièces	5 pièces et plus	Ensemble
Nord (Q-2619804)	Part et nb. ventes	4,7%	18,6%	39,5%	30,2%	7,0%	44
	Prix/m ² médian		2 240 €	1 850 €	1 640 €		-8,6% 1 810 €
	Prix médian		114 400 €	120 400 €	140 400 €		118 600 €
	Surf. hab. médiane		50 m ²	62 m ²	72 m ²		65 m ²
Centre ville (Q-2619805)	Part et nb. ventes	13,0%	35,7%	28,7%	14,8%	7,8%	116
	Prix/m ² médian		1 540 €	1 690 €	1 710 €	1 360 €	-5,8% 1 590 €
	Prix médian		50 300 €	70 000 €	136 700 €	94 500 €	197 100 € 90 000 €
	Surf. hab. médiane		29 m ²	46 m ²	69 m ²	86 m ²	109 m ² 59 m ²
Drôme Provençale (S-2608)	Part et nb. ventes	8,6%	18,4%	35,0%	28,2%	9,8%	164
	Prix/m ² médian		2 440 €	2 300 €	2 170 €	1 460 €	+3,8% 1 780 €
	Prix médian		75 800 €	122 500 €	142 300 €	105 900 €	94 500 € 113 000 €
	Surf. hab. médiane		32 m ²	49 m ²	66 m ²	75 m ²	95 m ² 68 m ²
Nyons (C-26220)	Part et nb. ventes	13,2%	26,4%	41,5%	15,1%	3,8%	53
	Prix/m ² médian		2 400 €	2 590 €	2 360 €	1 660 €	-1,4% 2 280 €
	Prix médian		74 500 €	132 500 €	147 000 €	133 500 €	139 500 €
	Surf. hab. médiane		31 m ²	50 m ²	65 m ²	82 m ²	61 m ²
Pierrelatte (C-26235)	Part et nb. ventes	2,0%	12,0%	26,0%	44,0%	16,0%	50
	Prix/m ² médian		1 530 €	1 480 €	1 120 €	980 €	+6,3% 1 180 €
	Prix médian		70 100 €	101 400 €	81 600 €	86 500 €	82 500 €
	Surf. hab. médiane		47 m ²	69 m ²	74 m ²	94 m ²	71 m ²
Saint-Paul-Trois- Châteaux (C-26324)	Part et nb. ventes		15,0%	40,0%	30,0%	15,0%	20
	Prix/m ² médian			1 900 €	1 480 €		1 710 €
	Prix médian			124 200 €	105 600 €		122 000 €
	Surf. hab. médiane			65 m ²	71 m ²		69 m ²
Diois (S-2611)	Part et nb. ventes	7,3%	34,1%	36,6%	14,6%	7,3%	42
	Prix/m ² médian		1 970 €	1 960 €	2 010 €		-8,7% 1 900 €
	Prix médian		76 900 €	135 000 €	194 300 €		122 400 €
	Surf. hab. médiane		42 m ²	66 m ²	91 m ²		62 m ²
Die (C-26113)	Part et nb. ventes	7,1%	35,7%	32,1%	17,9%	7,1%	28
	Prix/m ² médian		1 880 €	2 190 €	2 270 €		-6,4% 1 950 €
	Prix médian		76 900 €	150 000 €	218 600 €		137 500 €
	Surf. hab. médiane		43 m ²	69 m ²	88 m ²		63 m ²

Type de zone géographique : D = Département, S = Secteur, C = Commune, Q = Quartier



2. Marché immobilier des appartements neufs

Appartements neufs		Studios	2 pièces	3 pièces	4 pièces	5 pièces et plus	Ensemble
DRÔME (D-26)	Part et nb. ventes	0,8%	23,5%	51,5%	21,2%	3,0%	132
	Prix/m ² médian		3 900 €	3 770 €	3 760 €		+1,3% 3 780 €
	Prix médian		187 500 €	275 500 €	328 000 €		266 000 €
	Surf. hab. médiane		50 m ²	75 m ²	89 m ²		72 m ²
Agglomération Valentinoise (S-2601)	Part et nb. ventes		15,9%	56,8%	18,2%	9,1%	44
	Prix/m ² médian		3 620 €	3 840 €	3 370 €		-1,7% 3 630 €
	Prix médian		182 000 €	290 000 €	286 600 €		285 500 €
	Surf. hab. médiane		49 m ²	75 m ²	87 m ²		75 m ²
Valence (C-26362)	Part et nb. ventes		11,9%	59,5%	19,0%	9,5%	42
	Prix/m ² médian		3 710 €	3 840 €	3 370 €		-1,8% 3 640 €
	Prix médian		182 000 €	290 000 €	286 600 €		288 500 €
	Surf. hab. médiane		49 m ²	75 m ²	87 m ²		76 m ²
Valensolles - Epervière (Q-2636205)	Part et nb. ventes		15,0%	80,0%	5,0%		20
	Prix/m ² médian			3 740 €			3 640 €
	Prix médian			295 400 €			290 500 €
	Surf. hab. médiane			77 m ²			76 m ²
Vallée de la Drôme (S-2605)	Part et nb. ventes		28,6%	52,4%	19,0%		21
	Prix/m ² médian		3 920 €	3 660 €			+3,0% 3 830 €
	Prix médian		187 300 €	265 500 €			249 000 €
	Surf. hab. médiane		48 m ²	70 m ²			70 m ²
Romans (S-2606)	Part et nb. ventes	4,8%	33,3%	38,1%	23,8%		21
	Prix/m ² médian		3 920 €	3 860 €	4 770 €		3 960 €
	Prix médian		190 500 €	261 800 €	453 400 €		239 500 €
	Surf. hab. médiane		50 m ²	70 m ²	95 m ²		63 m ²

Type de zone géographique : D = Département, S = Secteur, C = Commune, Q = Quartier



3. Marché immobilier des maisons anciennes

Maisons anciennes		3 pièces et moins	4 pièces	5 pièces	6 pièces et plus	Ensemble
DRÔME (D-26)	Part et nb. ventes	16,8%	32,9%	27,6%	22,7%	3 770
	Prix médian	165 400 €	224 800 €	248 700 €	291 100 €	+2,2% 234 900 €
	Surf. hab. médiane	78 m ²	96 m ²	112 m ²	149 m ²	105 m ²
	Surf. ter. médiane	380 m ²	550 m ²	710 m ²	950 m ²	640 m ²
Agglomération Valentinoise (S-2601)	Part et nb. ventes	11,7%	27,2%	31,7%	29,4%	315
	Prix médian	175 800 €	231 300 €	241 700 €	295 900 €	+3,9% 240 000 €
	Surf. hab. médiane	79 m ²	96 m ²	108 m ²	142 m ²	106 m ²
	Surf. ter. médiane	290 m ²	320 m ²	350 m ²	600 m ²	400 m ²
Bourg-lès-Valence (C-26058)	Part et nb. ventes	14,9%	30,7%	30,7%	23,8%	102
	Prix médian	178 000 €	238 400 €	250 000 €	308 300 €	+14,0% 249 600 €
	Surf. hab. médiane	92 m ²	95 m ²	112 m ²	147 m ²	107 m ²
	Surf. ter. médiane	410 m ²	450 m ²	480 m ²	770 m ²	530 m ²
<i>Bourg Ouest</i> (Q-2605801)	Part et nb. ventes	19,4%	29,0%	38,7%	12,9%	32
	Prix médian	145 000 €	228 000 €	247 500 €		+9,8% 230 500 €
	Surf. hab. médiane	72 m ²	105 m ²	121 m ²		107 m ²
	Surf. ter. médiane	260 m ²	500 m ²	430 m ²		450 m ²
<i>Jean Moulin</i> (Q-2605802)	Part et nb. ventes	13,8%	34,5%	37,9%	13,8%	29
	Prix médian		236 800 €	243 000 €		252 000 €
	Surf. hab. médiane		89 m ²	110 m ²		103 m ²
	Surf. ter. médiane		290 m ²	560 m ²		420 m ²
<i>Plateau</i> (Q-2605803)	Part et nb. ventes	12,8%	30,8%	17,9%	38,5%	39
	Prix médian	301 100 €	252 900 €	255 000 €	341 900 €	+10,5% 265 500 €
	Surf. hab. médiane	98 m ²	96 m ²	113 m ²	148 m ²	109 m ²
	Surf. ter. médiane	520 m ²	530 m ²	460 m ²	730 m ²	560 m ²
Valence (C-26362)	Part et nb. ventes	10,1%	25,5%	32,2%	32,2%	213
	Prix médian	150 000 €	230 000 €	231 000 €	295 500 €	-0,6% 238 000 €
	Surf. hab. médiane	75 m ²	96 m ²	105 m ²	139 m ²	106 m ²
	Surf. ter. médiane	230 m ²	300 m ²	330 m ²	430 m ²	340 m ²
<i>Alpes - Romans</i> (Q-2636203)	Part et nb. ventes	9,2%	30,8%	32,3%	27,7%	67
	Prix médian	148 000 €	233 100 €	209 400 €	316 200 €	-1,9% 235 000 €
	Surf. hab. médiane	65 m ²	101 m ²	106 m ²	129 m ²	102 m ²
	Surf. ter. médiane	270 m ²	320 m ²	240 m ²	350 m ²	290 m ²
<i>Châteauvert - Génissieu</i> (Q-2636204)	Part et nb. ventes	7,1%	14,3%	32,1%	46,4%	28
	Prix médian			306 000 €	388 000 €	-4,0% 279 500 €
	Surf. hab. médiane			111 m ²	167 m ²	124 m ²
	Surf. ter. médiane			370 m ²	450 m ²	390 m ²
<i>Laprat - Briffaut - Lautagne</i> (Q-2636206)	Part et nb. ventes	8,6%	25,7%	40,0%	25,7%	36
	Prix médian		243 300 €	245 500 €	315 000 €	+5,7% 258 000 €
	Surf. hab. médiane		101 m ²	107 m ²	138 m ²	106 m ²
	Surf. ter. médiane		300 m ²	510 m ²	890 m ²	490 m ²

Type de zone géographique : D = Département, S = Secteur, C = Commune, Q = Quartier

Maisons anciennes		3 pièces et moins	4 pièces	5 pièces	6 pièces et plus	Ensemble	
Périphérie Valentinoise (S-2602)	Part et nb. ventes	15,7%	31,6%	29,9%	22,8%		358
	Prix médian	175 000 €	244 700 €	266 700 €	324 400 €	-0,9%	261 000 €
	Surf. hab. médiane	75 m ²	96 m ²	114 m ²	150 m ²		106 m ²
	Surf. ter. médiane	400 m ²	530 m ²	740 m ²	1 000 m ²		640 m ²
Beaumont-lès- Valence (C-26037)	Part et nb. ventes	9,4%	43,8%	25,0%	21,9%		32
	Prix médian		266 200 €	273 800 €	293 300 €	-7,7%	264 300 €
	Surf. hab. médiane		111 m ²	116 m ²	171 m ²		112 m ²
	Surf. ter. médiane		560 m ²	610 m ²	820 m ²		650 m ²
Beauvallon (C-26042)	Part et nb. ventes	14,3%	42,9%	28,6%	14,3%		21
	Prix médian		244 500 €	341 000 €			252 300 €
	Surf. hab. médiane		88 m ²	124 m ²			89 m ²
	Surf. ter. médiane		290 m ²	770 m ²			480 m ²
Chabeuil (C-26064)	Part et nb. ventes	26,8%	35,7%	17,9%	19,6%		57
	Prix médian	160 000 €	236 500 €	306 000 €	294 000 €	-8,8%	246 900 €
	Surf. hab. médiane	80 m ²	87 m ²	113 m ²	125 m ²		93 m ²
	Surf. ter. médiane	320 m ²	470 m ²	710 m ²	630 m ²		600 m ²
Étoile-sur-Rhône (C-26124)	Part et nb. ventes	18,8%	34,4%	21,9%	25,0%		33
	Prix médian	132 500 €	258 800 €	267 000 €	325 200 €	+1,4%	267 000 €
	Surf. hab. médiane	75 m ²	104 m ²	123 m ²	163 m ²		110 m ²
	Surf. ter. médiane	540 m ²	590 m ²	940 m ²	1 490 m ²		770 m ²
Montélier (C-26197)	Part et nb. ventes	3,6%	17,9%	35,7%	42,9%		28
	Prix médian		293 800 €	316 500 €	396 400 €	-5,7%	341 500 €
	Surf. hab. médiane		100 m ²	115 m ²	167 m ²		128 m ²
	Surf. ter. médiane		570 m ²	640 m ²	1 630 m ²		830 m ²
Montmeyran (C-26206)	Part et nb. ventes	9,1%	18,2%	59,1%	13,6%		22
	Prix médian			308 200 €		+1,0%	302 500 €
	Surf. hab. médiane			130 m ²			116 m ²
	Surf. ter. médiane			1 060 m ²			1 000 m ²
Portes-lès-Valence (C-26252)	Part et nb. ventes	16,7%	41,7%	26,7%	15,0%		61
	Prix médian	190 000 €	223 800 €	255 200 €	319 000 €	+0,3%	226 600 €
	Surf. hab. médiane	69 m ²	96 m ²	102 m ²	137 m ²		99 m ²
	Surf. ter. médiane	350 m ²	500 m ²	550 m ²	750 m ²		480 m ²
Saint-Marcel-lès- Valence (C-26313)	Part et nb. ventes	8,3%	19,4%	38,9%	33,3%		37
	Prix médian		265 800 €	240 700 €	232 400 €	-6,8%	247 600 €
	Surf. hab. médiane		104 m ²	104 m ²	148 m ²		111 m ²
	Surf. ter. médiane		400 m ²	480 m ²	850 m ²		550 m ²
Nord Drôme (S-2603)	Part et nb. ventes	11,2%	33,9%	31,5%	23,4%		393
	Prix médian	132 000 €	200 500 €	237 300 €	254 700 €	+9,3%	213 500 €
	Surf. hab. médiane	78 m ²	97 m ²	113 m ²	149 m ²		109 m ²
	Surf. ter. médiane	450 m ²	680 m ²	840 m ²	1 250 m ²		810 m ²
Anneyron (C-26010)	Part et nb. ventes	8,7%	30,4%	34,8%	26,1%		24
	Prix médian		210 000 €	263 000 €	210 000 €	-2,2%	213 900 €
	Surf. hab. médiane		94 m ²	111 m ²	139 m ²		108 m ²
	Surf. ter. médiane		700 m ²	740 m ²	840 m ²		800 m ²
Saint-Donat-sur- l'Herbasse (C-26301)	Part et nb. ventes	10,0%	36,7%	30,0%	23,3%		30
	Prix médian		196 400 €	275 000 €	225 100 €	+0,7%	202 500 €
	Surf. hab. médiane		95 m ²	113 m ²	126 m ²		103 m ²
	Surf. ter. médiane		360 m ²	840 m ²	460 m ²		450 m ²

Type de zone géographique : D = Département, S = Secteur, C = Commune, Q = Quartier

Maisons anciennes		3 pièces et moins	4 pièces	5 pièces	6 pièces et plus	Ensemble
Saint-Rambert- d'Albon (C-26325)	Part et nb. ventes	13,2%	26,3%	42,1%	18,4%	38
	Prix médian	190 000 €	228 000 €	238 700 €	247 000 €	232 200 €
	Surf. hab. médiane	78 m ²	100 m ²	108 m ²	136 m ²	109 m ²
	Surf. ter. médiane	640 m ²	560 m ²	700 m ²	760 m ²	700 m ²
Saint-Sorlin-en- Valloire (C-26330)	Part et nb. ventes	19,0%	28,6%	33,3%	19,0%	21
	Prix médian		150 000 €	220 700 €		165 000 €
	Surf. hab. médiane		102 m ²	107 m ²		101 m ²
	Surf. ter. médiane		520 m ²	900 m ²		730 m ²
Saint-Vallier (C-26333)	Part et nb. ventes	16,7%	27,8%	38,9%	16,7%	21
	Prix médian		226 600 €	242 700 €		215 100 €
	Surf. hab. médiane		97 m ²	117 m ²		116 m ²
	Surf. ter. médiane		560 m ²	840 m ²		550 m ²
Tain (S-2604)	Part et nb. ventes	15,2%	38,2%	26,1%	20,6%	172
	Prix médian	182 900 €	243 000 €	248 000 €	264 300 €	+1,7% 241 400 €
	Surf. hab. médiane	72 m ²	95 m ²	108 m ²	157 m ²	104 m ²
	Surf. ter. médiane	310 m ²	730 m ²	630 m ²	770 m ²	650 m ²
Clérieux (C-26096)	Part et nb. ventes	25,9%	25,9%	22,2%	25,9%	28
	Prix médian	124 000 €	194 300 €	297 900 €	274 300 €	237 200 €
	Surf. hab. médiane	65 m ²	94 m ²	108 m ²	126 m ²	103 m ²
	Surf. ter. médiane	130 m ²	840 m ²	1 420 m ²	1 040 m ²	820 m ²
Mercuriol-Veaunes (C-26179)	Part et nb. ventes	9,5%	47,6%	23,8%	19,0%	21
	Prix médian		287 000 €	312 900 €		297 800 €
	Surf. hab. médiane		99 m ²	124 m ²		107 m ²
	Surf. ter. médiane		980 m ²	1 210 m ²		1 240 m ²
La Roche-de-Glun (C-26271)	Part et nb. ventes	8,0%	28,0%	32,0%	32,0%	25
	Prix médian		365 000 €	215 000 €	302 000 €	-1,1% 262 000 €
	Surf. hab. médiane		118 m ²	94 m ²	172 m ²	118 m ²
	Surf. ter. médiane		730 m ²	350 m ²	670 m ²	650 m ²
Tain-l'Hermitage (C-26347)	Part et nb. ventes	25,0%	45,8%	12,5%	16,7%	25
	Prix médian	154 900 €	266 800 €			+3,1% 217 500 €
	Surf. hab. médiane	66 m ²	95 m ²			96 m ²
	Surf. ter. médiane	260 m ²	290 m ²			290 m ²
Vallée de la Drôme (S-2605)	Part et nb. ventes	13,6%	35,4%	26,7%	24,3%	379
	Prix médian	185 000 €	230 800 €	241 500 €	285 000 €	+6,5% 237 000 €
	Surf. hab. médiane	77 m ²	94 m ²	113 m ²	152 m ²	107 m ²
	Surf. ter. médiane	440 m ²	590 m ²	850 m ²	1 010 m ²	690 m ²
Aouste-sur-Sye (C-26011)	Part et nb. ventes	25,0%	37,5%	16,7%	20,8%	24
	Prix médian	124 400 €	240 000 €		265 000 €	+5,5% 238 800 €
	Surf. hab. médiane	62 m ²	87 m ²		147 m ²	96 m ²
	Surf. ter. médiane	300 m ²	680 m ²		360 m ²	570 m ²
Crest (C-26108)	Part et nb. ventes	12,5%	25,0%	28,1%	34,4%	65
	Prix médian	161 500 €	240 100 €	237 600 €	331 200 €	+17,8% 248 000 €
	Surf. hab. médiane	73 m ²	92 m ²	121 m ²	146 m ²	120 m ²
	Surf. ter. médiane	280 m ²	380 m ²	550 m ²	800 m ²	510 m ²
Grane (C-26144)	Part et nb. ventes	25,0%	37,5%	33,3%	4,2%	25
	Prix médian	222 900 €	270 000 €	297 500 €		258 700 €
	Surf. hab. médiane	81 m ²	103 m ²	126 m ²		105 m ²
	Surf. ter. médiane	430 m ²	1 310 m ²	2 140 m ²		1 310 m ²

Type de zone géographique : D = Département, S = Secteur, C = Commune, Q = Quartier

Maisons anciennes		3 pièces et moins	4 pièces	5 pièces	6 pièces et plus	Ensemble	
Livron-sur-Drôme (C-26165)	Part et nb. ventes	11,8%	40,0%	22,4%	25,9%		88
	Prix médian	151 500 €	214 300 €	231 500 €	243 500 €	+9,2%	218 500 €
	Surf. hab. médiane	80 m ²	95 m ²	111 m ²	154 m ²		109 m ²
	Surf. ter. médiane	360 m ²	610 m ²	670 m ²	1 000 m ²		650 m ²
Loriol-sur-Drôme (C-26166)	Part et nb. ventes	14,5%	37,1%	32,3%	16,1%		62
	Prix médian	209 400 €	200 000 €	206 400 €	245 900 €	+0,7%	209 800 €
	Surf. hab. médiane	88 m ²	90 m ²	107 m ²	160 m ²		97 m ²
	Surf. ter. médiane	330 m ²	440 m ²	990 m ²	940 m ²		560 m ²
Saulce-sur-Rhône (C-26337)	Part et nb. ventes	10,0%	50,0%	30,0%	10,0%		20
	Prix médian		198 600 €	293 500 €			230 400 €
	Surf. hab. médiane		94 m ²	122 m ²			110 m ²
	Surf. ter. médiane		490 m ²	2 080 m ²			1 080 m ²
Romans (S-2606)	Part et nb. ventes	15,0%	38,9%	24,7%	21,4%		611
	Prix médian	170 600 €	223 000 €	250 000 €	278 300 €	-3,0%	230 000 €
	Surf. hab. médiane	80 m ²	97 m ²	117 m ²	148 m ²		105 m ²
	Surf. ter. médiane	470 m ²	510 m ²	660 m ²	960 m ²		600 m ²
Barbières (C-26023)	Part et nb. ventes	9,5%	33,3%	28,6%	28,6%		22
	Prix médian		279 500 €	294 700 €	304 600 €		281 100 €
	Surf. hab. médiane		128 m ²	106 m ²	157 m ²		120 m ²
	Surf. ter. médiane		1 010 m ²	650 m ²	800 m ²		760 m ²
Bourg-de-Péage (C-26057)	Part et nb. ventes	21,5%	33,8%	27,7%	16,9%		69
	Prix médian	154 600 €	179 600 €	210 000 €	233 000 €	+1,9%	183 500 €
	Surf. hab. médiane	75 m ²	96 m ²	107 m ²	126 m ²		100 m ²
	Surf. ter. médiane	240 m ²	310 m ²	550 m ²	420 m ²		370 m ²
Châteauneuf-sur-Isère (C-26084)	Part et nb. ventes	12,1%	45,5%	24,2%	18,2%		33
	Prix médian		226 900 €	269 300 €	312 700 €	+3,1%	263 500 €
	Surf. hab. médiane		96 m ²	115 m ²	152 m ²		100 m ²
	Surf. ter. médiane		480 m ²	900 m ²	5 770 m ²		800 m ²
Chatuzange-le-Goubet (C-26088)	Part et nb. ventes	5,3%	39,5%	31,6%	23,7%		39
	Prix médian		252 800 €	264 000 €	235 000 €	-7,3%	252 800 €
	Surf. hab. médiane		96 m ²	108 m ²	137 m ²		103 m ²
	Surf. ter. médiane		480 m ²	880 m ²	1 430 m ²		750 m ²
Génissieux (C-26139)	Part et nb. ventes	28,0%	28,0%	24,0%	20,0%		25
	Prix médian	248 900 €	322 000 €	429 000 €	282 000 €		328 700 €
	Surf. hab. médiane	92 m ²	100 m ²	147 m ²	155 m ²		110 m ²
	Surf. ter. médiane	1 350 m ²	560 m ²	2 020 m ²	1 050 m ²		950 m ²
Mours-Saint-Eusèbe (C-26218)	Part et nb. ventes	8,6%	37,1%	37,1%	17,1%		37
	Prix médian		242 000 €	289 000 €	275 900 €	-2,6%	258 000 €
	Surf. hab. médiane		98 m ²	120 m ²	133 m ²		111 m ²
	Surf. ter. médiane		660 m ²	1 110 m ²	780 m ²		660 m ²
Peyrins (C-26231)	Part et nb. ventes	3,3%	40,0%	13,3%	43,3%		33
	Prix médian		285 800 €		301 300 €	+3,1%	286 700 €
	Surf. hab. médiane		104 m ²		160 m ²		117 m ²
	Surf. ter. médiane		550 m ²		3 590 m ²		1 360 m ²
Romans-sur-Isère (C-26281)	Part et nb. ventes	17,9%	41,8%	23,9%	16,4%		206
	Prix médian	175 000 €	200 200 €	232 700 €	250 000 €	+6,9%	208 500 €
	Surf. hab. médiane	80 m ²	92 m ²	117 m ²	140 m ²		100 m ²
	Surf. ter. médiane	420 m ²	440 m ²	520 m ²	630 m ²		470 m ²

Type de zone géographique : D = Département, S = Secteur, C = Commune, Q = Quartier

Maisons anciennes		3 pièces et moins	4 pièces	5 pièces	6 pièces et plus	Ensemble
Centre ville (Q-2628101)	Part et nb. ventes	30,0%	25,0%	15,0%	30,0%	20
	Prix médian	173 300 €	136 500 €		245 400 €	176 800 €
	Surf. hab. médiane	68 m ²	87 m ²		175 m ²	96 m ²
	Surf. ter. médiane	210 m ²	60 m ²		160 m ²	90 m ²
Ouest (Q-2628102)	Part et nb. ventes	16,1%	41,9%	24,2%	17,7%	65
	Prix médian	180 100 €	220 800 €	250 000 €	226 500 €	+2,9% 220 000 €
	Surf. hab. médiane	72 m ²	94 m ²	101 m ²	124 m ²	100 m ²
	Surf. ter. médiane	500 m ²	510 m ²	550 m ²	860 m ²	550 m ²
Nord (Q-2628103)	Part et nb. ventes	16,4%	43,6%	25,5%	14,5%	56
	Prix médian	170 000 €	204 000 €	217 500 €	236 200 €	+9,3% 200 000 €
	Surf. hab. médiane	80 m ²	89 m ²	111 m ²	123 m ²	96 m ²
	Surf. ter. médiane	380 m ²	350 m ²	450 m ²	670 m ²	410 m ²
Est (Q-2628104)	Part et nb. ventes	18,5%	44,4%	25,9%	11,1%	55
	Prix médian	163 300 €	198 500 €	225 300 €	328 800 €	+4,1% 200 000 €
	Surf. hab. médiane	88 m ²	94 m ²	126 m ²	177 m ²	105 m ²
	Surf. ter. médiane	340 m ²	510 m ²	650 m ²	770 m ²	510 m ²
Plaine de Montélimar (S-2607)	Part et nb. ventes	19,4%	29,6%	28,1%	22,9%	619
	Prix médian	176 100 €	230 200 €	256 700 €	318 600 €	+2,1% 245 000 €
	Surf. hab. médiane	80 m ²	100 m ²	113 m ²	155 m ²	109 m ²
	Surf. ter. médiane	420 m ²	580 m ²	670 m ²	1 010 m ²	650 m ²
Châteauneuf-du- Rhône (C-26085)	Part et nb. ventes	20,0%	52,0%	12,0%	16,0%	26
	Prix médian	123 000 €	234 200 €			-3,4% 228 800 €
	Surf. hab. médiane	81 m ²	102 m ²			102 m ²
	Surf. ter. médiane	600 m ²	730 m ²			630 m ²
Dieulefit (C-26114)	Part et nb. ventes	14,7%	29,4%	26,5%	29,4%	37
	Prix médian	115 000 €	264 400 €	270 000 €	388 200 €	-5,6% 270 000 €
	Surf. hab. médiane	62 m ²	95 m ²	126 m ²	152 m ²	113 m ²
	Surf. ter. médiane	120 m ²	870 m ²	2 540 m ²	1 680 m ²	1 190 m ²
Malataverne (C-26169)	Part et nb. ventes	7,4%	33,3%	22,2%	37,0%	27
	Prix médian		280 000 €	274 700 €	312 300 €	276 600 €
	Surf. hab. médiane		97 m ²	112 m ²	145 m ²	113 m ²
	Surf. ter. médiane		710 m ²	790 m ²	1 020 m ²	820 m ²
Montboucher-sur- Jabron (C-26191)	Part et nb. ventes	23,1%	30,8%	30,8%	15,4%	27
	Prix médian	298 000 €	202 300 €	346 600 €		-3,7% 328 200 €
	Surf. hab. médiane	114 m ²	99 m ²	122 m ²		116 m ²
	Surf. ter. médiane	740 m ²	540 m ²	760 m ²		730 m ²
Montélimar (C-26198)	Part et nb. ventes	17,8%	32,6%	29,1%	20,4%	244
	Prix médian	165 000 €	214 000 €	230 000 €	308 000 €	-0,6% 220 200 €
	Surf. hab. médiane	80 m ²	97 m ²	110 m ²	145 m ²	106 m ²
	Surf. ter. médiane	380 m ²	440 m ²	550 m ²	650 m ²	510 m ²
Ouest (Q-2619801)	Part et nb. ventes	11,1%	44,4%	30,6%	13,9%	40
	Prix médian		185 500 €	201 900 €	213 200 €	+3,0% 206 600 €
	Surf. hab. médiane		90 m ²	106 m ²	135 m ²	95 m ²
	Surf. ter. médiane		570 m ²	550 m ²	450 m ²	570 m ²
Sud (Q-2619802)	Part et nb. ventes	11,1%	38,9%	27,8%	22,2%	58
	Prix médian	212 700 €	211 400 €	218 600 €	241 300 €	-1,9% 216 900 €
	Surf. hab. médiane	106 m ²	104 m ²	107 m ²	118 m ²	106 m ²
	Surf. ter. médiane	490 m ²	600 m ²	550 m ²	630 m ²	550 m ²

Type de zone géographique : D = Département, S = Secteur, C = Commune, Q = Quartier

Maisons anciennes		3 pièces et moins	4 pièces	5 pièces	6 pièces et plus	Ensemble	
Est (Q-2619803)	Part et nb. ventes	20,0%	25,0%	27,5%	27,5%		43
	Prix médian	222 600 €	206 000 €	256 500 €	471 300 €	+1,2%	252 500 €
	Surf. hab. médiane	94 m ²	94 m ²	120 m ²	176 m ²		109 m ²
	Surf. ter. médiane	820 m ²	500 m ²	570 m ²	1 730 m ²		710 m ²
Nord (Q-2619804)	Part et nb. ventes	14,0%	20,0%	40,0%	26,0%		51
	Prix médian	165 000 €	246 900 €	235 600 €	330 000 €	+0,4%	256 000 €
	Surf. hab. médiane	68 m ²	112 m ²	119 m ²	149 m ²		120 m ²
	Surf. ter. médiane	220 m ²	490 m ²	630 m ²	550 m ²		540 m ²
Centre ville (Q-2619805)	Part et nb. ventes	50,0%	25,0%	20,0%	5,0%		22
	Prix médian	76 100 €	118 300 €				107 100 €
	Surf. hab. médiane	54 m ²	109 m ²				80 m ²
	Surf. ter. médiane	50 m ²	210 m ²				70 m ²
Sauzet (C-26338)	Part et nb. ventes	23,8%	19,0%	28,6%	28,6%		22
	Prix médian	300 000 €		283 500 €	360 800 €		318 800 €
	Surf. hab. médiane	107 m ²		113 m ²	149 m ²		120 m ²
	Surf. ter. médiane	500 m ²		950 m ²	1 360 m ²		1 240 m ²
Drôme Provençale (S-2608)	Part et nb. ventes	19,7%	32,4%	27,4%	20,5%		624
	Prix médian	165 500 €	218 100 €	267 600 €	311 900 €	+2,3%	235 200 €
	Surf. hab. médiane	78 m ²	96 m ²	111 m ²	157 m ²		104 m ²
	Surf. ter. médiane	260 m ²	580 m ²	840 m ²	1 070 m ²		670 m ²
Buis-les-Baronnies (C-26063)	Part et nb. ventes	34,8%	17,4%	30,4%	17,4%		23
	Prix médian	264 000 €		284 400 €			268 000 €
	Surf. hab. médiane	78 m ²		113 m ²			102 m ²
	Surf. ter. médiane	1 040 m ²		330 m ²			730 m ²
Donzère (C-26116)	Part et nb. ventes	8,8%	41,2%	38,2%	11,8%		36
	Prix médian		211 400 €	276 000 €		+14,5%	220 400 €
	Surf. hab. médiane		84 m ²	124 m ²			101 m ²
	Surf. ter. médiane		570 m ²	800 m ²			610 m ²
Grignan (C-26146)	Part et nb. ventes	20,0%	25,0%	30,0%	25,0%		20
	Prix médian		329 000 €	322 400 €	430 000 €	+18,1%	322 400 €
	Surf. hab. médiane		127 m ²	96 m ²	182 m ²		104 m ²
	Surf. ter. médiane		1 210 m ²	1 130 m ²	1 460 m ²		1 010 m ²
Mirabel-aux- Baronnies (C-26182)	Part et nb. ventes	22,7%	31,8%	18,2%	27,3%		22
	Prix médian	155 000 €	350 000 €		429 000 €		326 500 €
	Surf. hab. médiane	93 m ²	121 m ²		166 m ²		121 m ²
	Surf. ter. médiane	560 m ²	810 m ²		520 m ²		800 m ²
Nyons (C-26220)	Part et nb. ventes	30,8%	26,9%	30,8%	11,5%		54
	Prix médian	217 100 €	266 000 €	315 600 €	297 300 €		264 700 €
	Surf. hab. médiane	72 m ²	96 m ²	110 m ²	153 m ²		97 m ²
	Surf. ter. médiane	380 m ²	500 m ²	910 m ²	2 130 m ²		620 m ²
Pierrelatte (C-26235)	Part et nb. ventes	7,8%	39,2%	38,2%	14,7%		108
	Prix médian	169 500 €	189 900 €	215 200 €	260 000 €	+0,0%	204 200 €
	Surf. hab. médiane	79 m ²	95 m ²	102 m ²	149 m ²		100 m ²
	Surf. ter. médiane	320 m ²	470 m ²	670 m ²	920 m ²		580 m ²
Saint-Paul-Trois- Châteaux (C-26324)	Part et nb. ventes	16,9%	32,2%	28,8%	22,0%		64
	Prix médian	189 300 €	247 300 €	229 600 €	332 300 €	-6,1%	228 800 €
	Surf. hab. médiane	78 m ²	96 m ²	112 m ²	133 m ²		105 m ²
	Surf. ter. médiane	150 m ²	520 m ²	800 m ²	810 m ²		620 m ²

Type de zone géographique : D = Département, S = Secteur, C = Commune, Q = Quartier

Maisons anciennes		<i>3 pièces et moins</i>	<i>4 pièces</i>	<i>5 pièces</i>	<i>6 pièces et plus</i>	<i>Ensemble</i>
Taulignan (C-26348)	<i>Part et nb. ventes</i>	20,0%	25,0%	35,0%	20,0%	20
	<i>Prix médian</i>		253 800 €	260 000 €		249 400 €
	<i>Surf. hab. médiane</i>		100 m ²	111 m ²		107 m²
	<i>Surf. ter. médiane</i>		590 m ²	970 m ²		600 m²
Préalpes du Sud (S-2609)	<i>Part et nb. ventes</i>	25,9%	37,0%	22,2%	14,8%	56
	<i>Prix médian</i>	115 500 €	144 600 €	185 500 €	260 000 €	+1,3% 157 000 €
	<i>Surf. hab. médiane</i>	73 m ²	97 m ²	110 m ²	145 m ²	97 m²
	<i>Surf. ter. médiane</i>	610 m ²	520 m ²	2 190 m ²	1 670 m ²	840 m²
Vercors (S-2610)	<i>Part et nb. ventes</i>	16,5%	35,3%	27,1%	21,2%	86
	<i>Prix médian</i>	125 000 €	223 000 €	226 900 €	231 400 €	+5,8% 210 200 €
	<i>Surf. hab. médiane</i>	67 m ²	96 m ²	117 m ²	145 m ²	100 m²
	<i>Surf. ter. médiane</i>	360 m ²	1 010 m ²	1 430 m ²	980 m ²	1 010 m²
Saint-Jean-en-Royans (C-26307)	<i>Part et nb. ventes</i>	19,0%	33,3%	23,8%	23,8%	21
	<i>Prix médian</i>		250 000 €	152 700 €	245 300 €	224 600 €
	<i>Surf. hab. médiane</i>		105 m ²	119 m ²	125 m ²	107 m²
	<i>Surf. ter. médiane</i>		1 340 m ²	950 m ²	940 m ²	940 m²
Diois (S-2611)	<i>Part et nb. ventes</i>	36,4%	22,7%	19,5%	21,4%	157
	<i>Prix médian</i>	148 500 €	222 500 €	255 200 €	306 000 €	+2,1% 218 500 €
	<i>Surf. hab. médiane</i>	77 m ²	91 m ²	122 m ²	135 m ²	96 m²
	<i>Surf. ter. médiane</i>	260 m ²	710 m ²	1 240 m ²	1 470 m ²	740 m²
Die (C-26113)	<i>Part et nb. ventes</i>	26,0%	30,0%	18,0%	26,0%	52
	<i>Prix médian</i>	153 700 €	250 000 €	295 100 €	356 200 €	-12,7% 250 000 €
	<i>Surf. hab. médiane</i>	77 m ²	95 m ²	121 m ²	140 m ²	100 m²
	<i>Surf. ter. médiane</i>	150 m ²	740 m ²	1 360 m ²	1 060 m ²	760 m²

Type de zone géographique : D = Département, S = Secteur, C = Commune, Q = Quartier



4. Marché immobilier des maisons neuves

Maisons neuves		3 pièces et moins	4 pièces	5 pièces	6 pièces et plus	Ensemble
DRÔME (D-26)	Part et nb. ventes	15,5%	38,0%	35,2%	11,3%	71
	Prix médian	266 000 €	259 500 €	310 000 €	320 000 €	-1,7% 290 000 €
	Surf. hab. médiane	87 m ²	100 m ²	115 m ²	128 m ²	104 m ²
	Surf. ter. médiane	270 m ²	410 m ²	420 m ²	490 m ²	410 m ²
Plaine de Montélimar (S-2607)	Part et nb. ventes	17,9%	32,1%	42,9%	7,1%	28
	Prix médian	269 000 €	259 500 €	309 500 €		270 000 €
	Surf. hab. médiane	88 m ²	88 m ²	117 m ²		103 m ²
	Surf. ter. médiane	270 m ²	310 m ²	410 m ²		370 m ²
Montélimar (C-26198)	Part et nb. ventes	17,4%	30,4%	43,5%	8,7%	23
	Prix médian		256 000 €	310 000 €		270 000 €
	Surf. hab. médiane		88 m ²	119 m ²		104 m ²
	Surf. ter. médiane		270 m ²	390 m ²		310 m ²

Type de zone géographique : D = Département, S = Secteur, C = Commune, Q = Quartier



5. Marché immobilier des terrains à bâtir

Terrains à bâtir		Moins de 600 m ²	de 600 à 899 m ²	de 900 à 1 499 m ²	de 1 500 à 2 499 m ²	de 2 500 à 5 000 m ²	Ensemble
DRÔME (D-26)	Part et nb. ventes	51,7%	27,6%	14,0%	3,4%	3,4%	387
	Prix/m ² médian	160 €	121 €	98 €	51 €	39 €	134 €
	Prix médian	72 100 €	89 000 €	106 700 €	110 000 €	125 000 €	-3,2% 79 400 €
	Surf. ter. médiane	440 m ²	710 m ²	1 130 m ²	1 920 m ²	3 200 m ²	570 m ²
Périphérie Valentinoise (S-2602)	Part et nb. ventes	60,5%	16,3%	14,0%	4,7%	4,7%	43
	Prix/m ² médian	229 €	238 €	131 €			226 €
	Prix médian	99 000 €	180 000 €	177 300 €			+4,9% 113 000 €
	Surf. ter. médiane	420 m ²	660 m ²	1 240 m ²			500 m ²
Nord Drôme (S-2603)	Part et nb. ventes	42,6%	42,6%	11,1%	3,7%		54
	Prix/m ² médian	104 €	86 €	93 €			97 €
	Prix médian	54 700 €	63 000 €	90 000 €			-9,5% 62 300 €
	Surf. ter. médiane	500 m ²	710 m ²	970 m ²			630 m ²
Tain (S-2604)	Part et nb. ventes	59,1%	36,4%	4,5%			22
	Prix/m ² médian	175 €	117 €				158 €
	Prix médian	78 700 €	81 600 €				82 400 €
	Surf. ter. médiane	450 m ²	720 m ²				540 m ²
Vallée de la Drôme (S-2605)	Part et nb. ventes	44,1%	26,5%	20,6%	2,9%	5,9%	34
	Prix/m ² médian	139 €	134 €	105 €			126 €
	Prix médian	61 000 €	100 000 €	104 800 €			-4,6% 72 200 €
	Surf. ter. médiane	470 m ²	700 m ²	1 010 m ²			630 m ²
Romans (S-2606)	Part et nb. ventes	57,1%	22,4%	18,4%	2,0%		49
	Prix/m ² médian	147 €	125 €	105 €			128 €
	Prix médian	66 900 €	90 000 €	120 000 €			+2,7% 80 100 €
	Surf. ter. médiane	490 m ²	720 m ²	1 120 m ²			570 m ²
Plaine de Montélimar (S-2607)	Part et nb. ventes	55,3%	26,3%	14,5%	2,6%	1,3%	76
	Prix/m ² médian	172 €	140 €	94 €			152 €
	Prix médian	76 700 €	98 700 €	110 000 €			-11,8% 81 200 €
	Surf. ter. médiane	440 m ²	710 m ²	1 130 m ²			560 m ²
Drôme Provençale (S-2608)	Part et nb. ventes	46,6%	24,7%	16,4%	5,5%	6,8%	73
	Prix/m ² médian	154 €	125 €	88 €		27 €	134 €
	Prix médian	69 000 €	96 000 €	105 000 €		120 000 €	-2,6% 78 400 €
	Surf. ter. médiane	450 m ²	700 m ²	1 220 m ²		4 000 m ²	650 m ²

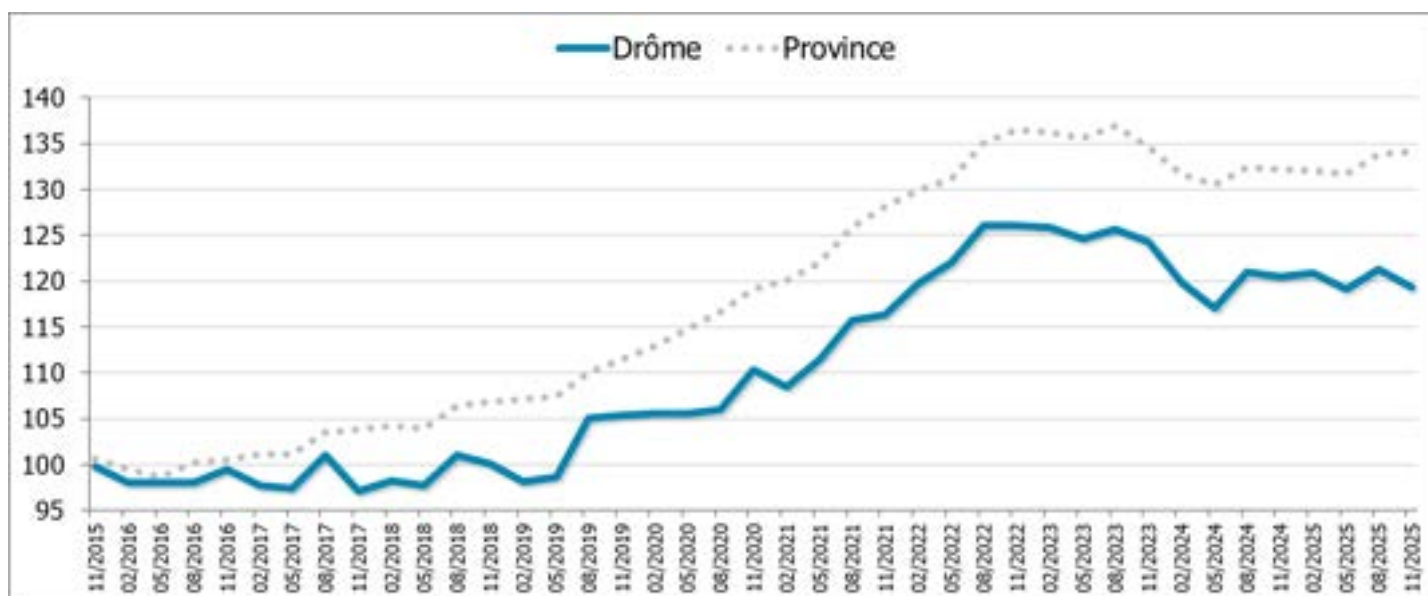
Type de zone géographique : D = Département, S = Secteur, C = Commune, Q = Quartier



6. Indices bruts des prix des appartements anciens

Appartements anciens		Novembre 2021	Novembre 2022	Novembre 2023	Novembre 2024	Novembre 2025
Drôme	Indice	116,3	126,1	124,3	120,5	119,4
	Évolution	+5,5%	+8,4%	-1,4%	-3,1%	-0,9%
Province	Indice	128,1	136,5	134,7	132,2	134,2
	Évolution	+7,6%	+6,5%	-1,4%	-1,9%	+1,5%

L'indice de base 100 correspond à la moyenne des indices trimestriels 2015
Les évolutions sont calculées sur 1 an



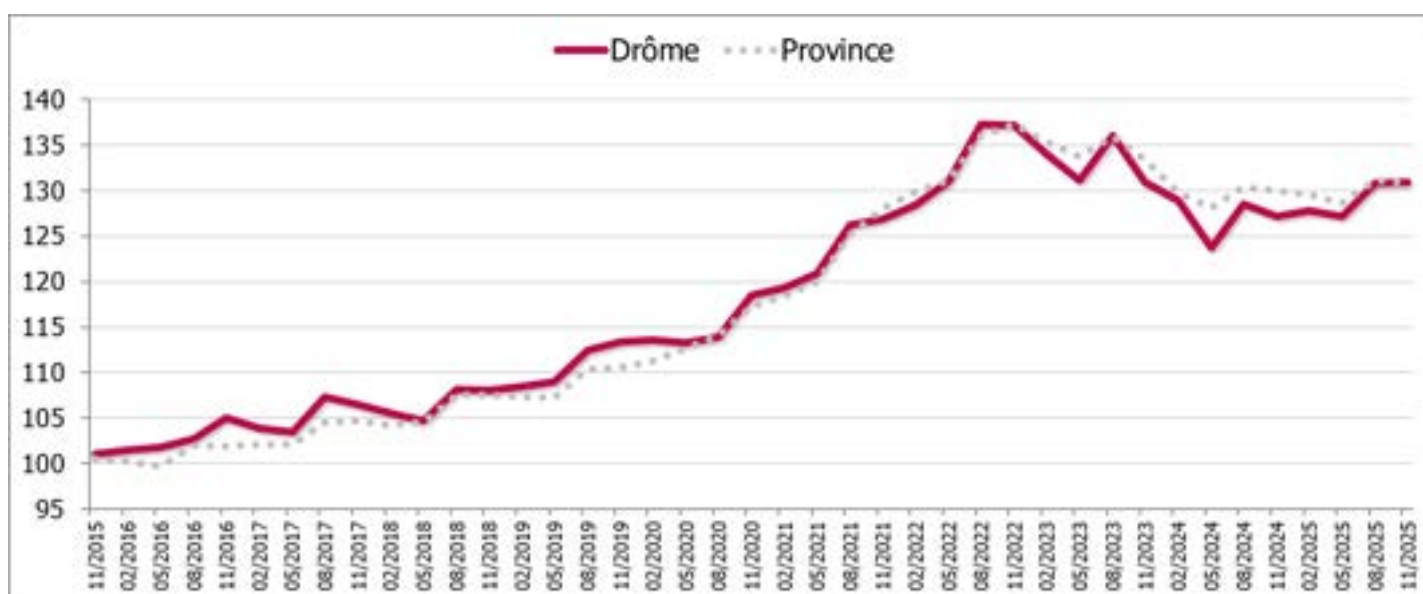


7. Indices bruts des prix des maisons anciennes

Maisons anciennes		Novembre 2021	Novembre 2022	Novembre 2023	Novembre 2024	Novembre 2025
Drôme	Indice	126,8	137,2	131,0	127,1	131,0
	Évolution	+7,0%	+8,2%	-4,5%	-2,9%	+3,0%
Province	Indice	128,0	137,3	133,4	130,0	130,8
	Évolution	+9,2%	+7,2%	-2,8%	-2,5%	+0,6%

L'indice de base 100 correspond à la moyenne des indices trimestriels 2015

Les évolutions sont calculées sur 1 an



Annexe : critères de sélection et mode de calcul



CRITÈRES DE SÉLECTION

Les transactions prises en compte :

- Nature de la mutation : vente de gré à gré,
- Vente en pleine propriété,
- Usage du bien : habitation pour le bâti, devant recevoir la construction d'une maison individuelle pour les terrains,
- Bien libre de toute occupation,
- Ventes en viagers exclues,
- Logements sociaux exclus,
- Bien vendu par le secteur social exclus,
- Selon leur localisation géographique, sont exclus les biens ayant un prix inférieur ou supérieur aux seuils fixés (premier et dernier centile).

Exclusion des transactions atypiques :

BÂTIS

- Biens non standards tels que les chambres, lofts, ateliers, grandes propriétés, châteaux, ...
- Biens de grande superficie,
- Acquisitions effectuées par des marchands de biens.

NON BÂTIS

- Terrains non viabilisables ou encombrés,
- Acquis par des acquéreurs non particuliers,
- Surface inférieure à 50 m² ou supérieure à 5 000 m².



À SAVOIR

Neuf/ancien

Un bien est réputé ancien si la mutation est soumise en totalité aux droits d'enregistrement ou si la base TVA est inférieure à 50% de la valeur du bien pour les logements rénovés.

Seuils de diffusion

Un niveau géographique (département, secteur notarial, commune, arrondissement, quartier) n'apparaît que si le nombre de mutations enregistrées dans la base PERVAL est supérieur à 20. Pour ce qui est des statistiques par nombre de pièces ou surface de terrain, un minimum de 5 mutations est exigé.

Prix

Les valeurs prises en compte s'entendent hors droits mais TTC quand le prix est assujéti à la TVA. La médiane est la valeur centrale qui partage l'ensemble observé en deux groupes de même effectif : 50% au-dessus et 50% en dessous. À la différence de la moyenne arithmétique, la médiane est peu influencée par les valeurs extrêmes.

Indices des prix

Les indices des prix ont été créés afin de mesurer les évolutions « pures » des prix, indépendamment des changements de structure et de qualité des logements vendus. Ils sont calculés sur 3 mois glissants. Certaines séries d'indices ont été labellisées par l'Autorité de la statistique publique (ASP) en mars 2018, garantissant ainsi à ces données un cadre méthodologique, dans le respect du Code de bonnes pratiques de la statistique européenne. La méthode et la liste des séries labellisées sont présentées de manière détaillée dans « Les indices Notaires-Insee des prix des logements anciens », Insee Méthodes n°132.