

BYT 2.92.B

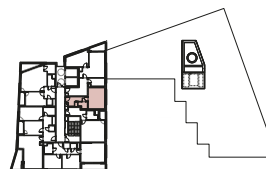
1+kk | 9NP | 28,4 m²

Přehled ploch

01	hala	6,3 m ²
02	pracovna + kuchyňský kout	16,9 m ²
03	koupelna s wc	2,6 m ²
Užitná plocha		25,8 m²
Podlahová plocha jednotky		28,4 m ²
Celková plocha		28,4 m²

Umístění v budově

Poloha bytu



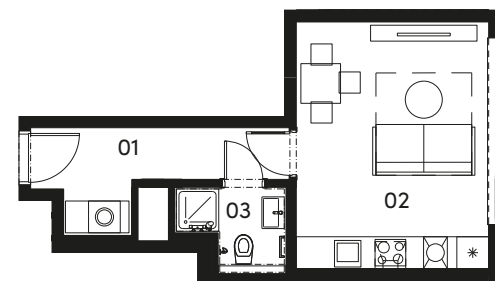
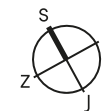
9.nadzemní podlaží



Kontakt

www.napromenade.cz
+420 731 097 717
info@napromenade.cz

Měřítko



Upozornění: Tento list není podrobným stavebním výkresem a možnost určitých odchylek od skutečného provedení je vyhrazena. Plochy jednotlivých místností jsou pouze orientační. Vybavení zařízení v plánech bytů (kuch. linka, nábytek) není součástí dodávky. Rozsah dodávky je specifikován ve standardu.

Způsob výpočtu podlahové plochy bytu v jednotce: Dle zákona č. 89/2012, podlahová plocha jednotky ve smyslu nařízení vlády č. 366/2013 sb. - podlahovou plochu bytu v jednotce tvoří půdorysná plocha všech místností bytu včetně půdorysné plochy všech svislých nosných i nenosných konstrukcí uvnitř bytu, jako jsou stěny, sloupky, pilíře, komíny a obdobné svislé konstrukce. Půdorysná plocha je vymezena vnitřním licem svislých konstrukcí ohraničujících byt včetně jejich povrchových úprav. Započítává se také podlahová plocha zakrytá zabudovanými předměty, jako jsou zejména skříňe ve zdech v bytě, vany a jiné zařizovací předměty ve vnitřní ploše bytu.

