

# Für kleine Superhelden



Neu Mit



Fortschrittliche Rezeptur

## Die Premium-Linie unter den Bimbosan Milchen

- ✓ Mit bester Schweizer Kuhmilch aus Graslandfütterung, ohne Stärke und Palmöl
- ✓ Mit Galacto-Oligosacchariden (GOS) und Humanem Milch-Oligosaccharid (HMO) 2'-Fucosyllactose für eine normale Darmflora (Ref.2)
- ✓ Enthält natürliches Milchlipothol für die positive Beeinflussung der Darmflora (Ref.1)
- ✓ Mit Omega-3-Fettsäure DHA (gesetzlich vorgeschrieben) & Omega-6-Fettsäure ARA für eine normale Entwicklung des Gehirns und der Sehfunktion (Ref.3)
- ✓ Enthält 5 Nukleotide (AMP, CMP, GMP, IMP und UMP) zur Unterstützung des normalen Wachstums (Ref.4)
- ✓ Zusätzliche Nährstoffe wie Taurin, Inositol und Cholin
- ✓ Super Premium 1 & 2 enthalten Laktose als einzige Kohlenhydratequelle

## Die modernste Milch aus dem Bimbosan Sortiment

Bimbosan Super Premium ist unvergleichlich milchig und exzellent im Geschmack. Die Produkte entsprechen den neusten Empfehlungen und gesetzlichen Vorgaben und enthalten alles, was Babys und Kleinkinder in den ersten Jahren ihres Lebens brauchen.

Informationen für  
das medizinische  
Fachpersonal.

swiss  product  
**Bimbosan**  
Natürlich wachsen.

# 1. Milchfett (Ref. 1)

Natürliches Milchfett wird aus Rahm gewonnen und enthält beta-Palmitat. Beta-Palmitat kommt in hohen Mengen in der Muttermilch vor. Aufgrund der Struktur wird es leicht verdaut und führt zu einer besseren Calcium-Aufnahme. Neben den pflanzlichen Ölen, wird durch die zusätzliche Zugabe von Milchfett ein ausgewogenes Fettsäurenprofil in den Super Premium Säuglingsanfangs- und Folgemilchen erreicht.

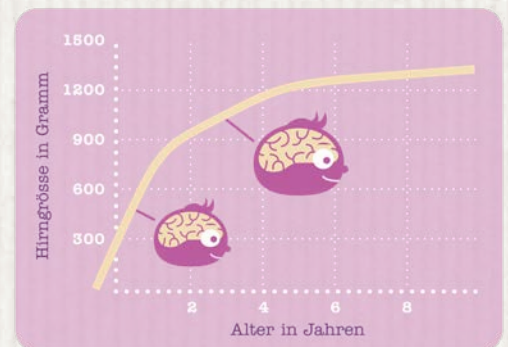


# 2. Präbiotika (GOS, HMO 2'-FL) für eine gesunde Darmflora und ein starkes Immunsystem. (Ref. 2)

Präbiotika sind wichtig für den Aufbau einer gesunden Darmflora und stärken das Immunsystem. Die Bimbosan Super Premium Anfangs- und Folgemilchen enthalten neben den bewährten Galacto-Oligosacchariden (GOS) auch die neueste Generation von Humanen Milch-Oligosacchariden (HMOs), die 2'-Fucosyllactose (2'-FL). HMOs bilden, nach Laktose und Fetten, den drittgrössten festen Bestandteil der Muttermilch.

# 3. Omega-3- und Omega-6-Fettsäuren für eine gesunde Entwicklung von Gehirn und Augen. (Ref. 3)

Neben der gesetzlich vorgeschriebenen Omega-3-Fettsäure Docosahexaensäure (DHA) enthalten die Super Premium Milchen 1 + 2 (Anfangs- und Folgemilch) auch die wertvolle Omega-6-Fettsäure Arachidonsäure (ARA). Besonders in den ersten zwei Jahren sind diese Fettsäuren für eine gesunde Entwicklung des Babys entscheidend.



# 4. Nukleotide (Ref. 4)

Sie sind die Bausteine unserer DNS. In Zeiten schnellen Wachstums ist die eigene Herstellung zu knapp und daher müssen Nukleotide über die Nahrung zugeführt werden. Sie unterstützen das Immunsystem und tragen zu einem normalen Schlaf-Wach-Rhythmus bei.



# 5. Zusätzliche Mikronährstoffe

## Cholin (Ref 5)

Bei der Herstellung von komplexen Lipiden (Phospholipide) und von Neurotransmitter (Acetylcholin) ist dieser Nährstoff involviert. Das Säuglingsalter ist eine Zeit des schnellen Wachstums. Aus diesem Grund ist der Bedarf an Cholin erhöht und muss zusätzlich über die Nahrung zugeführt werden, da die körpereigene Produktion nicht ausreicht.

## Taurin (Ref 6)

In der Netzhaut des Auges, im Gehirn, im Herz, in der Skelettmuskulatur und vielen Organen kommt Taurin vor. Es schützt vor oxidativem Stress und ist involviert bei der Entwicklung der Augen. Zudem hat es diverse Funktionen im zentralen Nervensystem.

## Inositol (Ref 7)

Inositol spielt eine zentrale Rolle im Fettstoffwechsel und ist beteiligt am Nervensystem und der Signalübertragung.



## Referenzen

[www.bimbosan.ch/qv-de/quellenverzeichnis-super-premium/](http://www.bimbosan.ch/qv-de/quellenverzeichnis-super-premium/)



# Facts and Figures

1

## Super Premium 1

**Dose 400 g**

Pharma-Code 1030903  
GTIN 7613200215995  
Bimbosan Artikel-Nummer 16514305

## Refill-Beutel 400 g

Pharma-Code 1030904  
GTIN 7613200217562  
Bimbosan Artikel-Nummer 16514371



## Reiseportionen 5 x 25 g

Pharma-Code 1030905  
GTIN 7613200216305  
Bimbosan Artikel-Nummer 16514022

## Super Premium 2

**Dose 400 g**

Pharma-Code 1030906  
GTIN 7613200216527  
Bimbosan Artikel-Nummer 16515305

## Refill-Beutel 400 g

Pharma-Code 1030907  
GTIN 7613200216329  
Bimbosan Artikel-Nummer 16515371

2



## Super Premium 3

**Dose 400 g**

Pharma-Code 1030908  
GTIN 7613200216350  
Bimbosan Artikel-Nummer 16516305

## Refill-Beutel 400 g

Pharma-Code 1030909  
GTIN 7613200216510  
Bimbosan Artikel-Nummer 16516371

3



Wichtiger Hinweis: Stillen ist ideal für das Kind. Säuglingsanfangsmilch sollte nur auf Rat von Kinderärzten oder Fachpersonal aus dem Gesundheitswesen verwendet werden. Folgemilch eignet sich nur für Kinder ab 6 Monaten.

## Super Premium

	1	2	3
<b>Nährwertangaben</b>	p. 100ml	p. 100ml	p. 100ml
<b>Energiewert</b>	269 kJ / 64 kcal	278 kJ / 66 kcal	285 kJ / 68 kcal
<b>Fett, davon</b>	3.3 g	3.2 g	3.2 g
• Gesättigte Fettsäuren	1.4 g	1.3 g	1.2 g
• Einfach ungesättigte Fettsäuren	1.2 g	1.1 g	1.0 g
• Mehrfach ungesättigte Fettsäuren	0.6 g	0.5 g	0.5 g
• Linolsäure (Omega 6)	422 mg	419 mg	406 mg
• Alpha-Linolensäure (Omega 3)	57 mg	57 mg	55 mg
• Arachidonsäure (Omega 6)	15 mg	15 mg	
• Docosahexansäure (Omega 3)	15 mg	15 mg	14 mg
<b>Kohlenhydrate, davon</b>	7.3 g	7.8 g	8.2 g
• Zucker, davon	7.3 g	7.8 g	6.6 g
Laktose*	6.9 g	7.4 g	6.1 g
Maltodextrin			1.7 g
<b>Ballaststoffe</b>	0.4 g	0.4 g	0.4 g
• Galacto-Oligosaccharide	0.5 g	0.5 g	0.5 g
• 2'-Fucosyllactose (2'-FL)	25 mg	25 mg	25 mg
<b>Eiweiss</b>	1.2 g	1.4 g	1.6 g
<b>Molke : Kasein</b>	60 : 40	50 : 50	30 : 70
<b>Mineralstoffe</b>			
• Natrium	19.2 mg	27.0 mg	30.8 mg
• Kalium	66.6 mg	81.0 mg	92.4 mg
• Calcium	44.8 mg	60.8 mg	78.4 mg
• Magnesium	5.12 mg	6.75 mg	7.84 mg
• Phosphor	28.2 mg	40.5 mg	49.0 mg
• Chlorid	47.4 mg	51.3 mg	63.0 mg
• Eisen	0.70 mg	0.99 mg	1.0 mg
• Zink	0.51 mg	0.49 mg	0.50 mg
• Kupfer	52 µg	53 µg	53.2 µg
• Jod	14.1 µg	14.9 µg	15.4 µg
• Mangan	7.7 µg	9.5 µg	9.8 µg
• Selen	3.2 µg	3.4 µg	3.5 µg
• Fluorid	1.9 µg	2.7 µg	3.5 µg
<b>Vitamine</b>			
• Vitamin A	57.6 µg	60.8 µg	63.0 µg
• Vitamin D	1.5 µg	1.6 µg (23%**)	1.5 µg (21%**)
• Vitamin E	1.7 mg	1.49 mg	1.1 mg
• Vitamin K	4.5 µg	4.7 µg	4.9 µg
• Thiamin	58 µg	61 µg	63 µg
• Riboflavin	102 µg	108 µg	112 µg
• Vitamin B6	58 µg	61 µg	63 µg
• Vitamin B12	0.19 µg	0.20 µg	0.21 µg
• Niacin	0.51 mg	0.54 mg	0.56 mg
• Pantothensäure	0.38 mg	0.41 mg	0.42 mg
• Vitamin C	13 mg	15 mg (33%**)	15 mg (33%**)
• Biotin	1.9 µg	2.0 µg	2.1 µg
• Folat	16.6 µg	17.6 µg	18. µg
Taurin	3.8 mg	4.1 mg	4.2 mg
Cholin	23 mg	21 mg	20 mg
Inositol	7.7 mg	8.1 mg	5.6 mg
L-Carnitin	1.3 mg	1.4 mg	1.4 mg
<b>Nukleotide</b>	3.1 mg	2.9 mg	2.9 mg

\* Laktose ist natürlicher Milchzucker

\*\* NRV = Nährstoff-Referenzmenge



Printed  
in Switzerland

