

# NOUS aimONS le lait suisse



[www.bimbosan.ch](http://www.bimbosan.ch)

swiss  product  
**Bimbosan**  
Grandir naturellement.

## Pour Bimbosan, seul le meilleur lait suisse est suffisamment bon

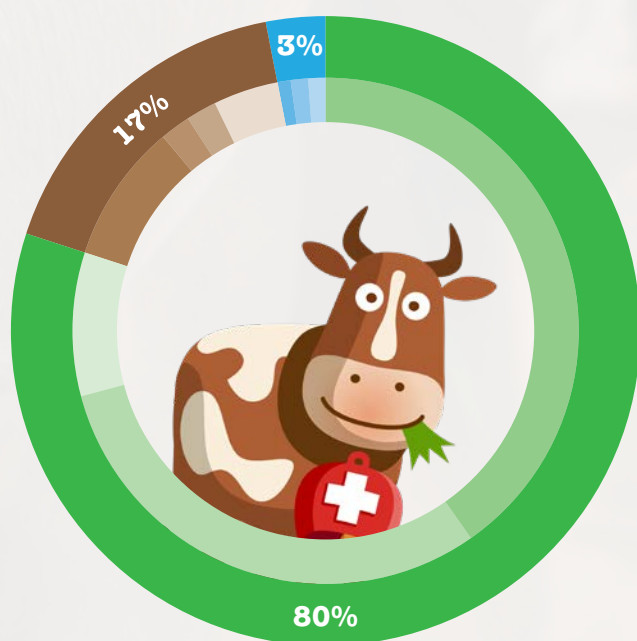
Tous nos laits pour nourrissons et laits de suite à base de lait de vache proviennent de fermes suisses ayant adopté une production durable et produisant en Suisse pour la Suisse depuis plus de 90 ans.

### Qu'est-ce qui donne au lait suisse sa valeur si spéciale? (réf. 1, 2, 3, 4)

- 80 % de la surface agricole utile suisse, y compris les pâturages, sont des prairies et se prêtent particulièrement bien à l'élevage laitier.
- En Suisse, les bons herbages permettent de produire un lait de grande qualité, grâce à des animaux en bonne santé et en utilisant peu de fourrage concentré.
- Les herbages suisses sont composés d'un mélange équilibré de graminées, de trèfles et d'autres herbes. Cela permet aux agriculteurs suisses d'utiliser moins d'engrais azotés que dans d'autres pays européens où l'on cultive principalement des pâturages purs.
- 90 % du fourrage donné à nos vaches est d'origine suisse. Il s'agit en grande partie de fourrage grossier, comme les graminées et le foin d'excellente qualité.



## Surface d'herbe et de culture suisse



### Herbages

- Prairies naturelles et pâturage
- Surfaces d'estivage
- Prairies artificielles

### Terres ouvertes

- Céréales
- Cultures sarclées (tubercules et racines)
- Oléagineux
- Autres grandes cultures

### Cultures pérennes

- Vignobles
- Vergers
- Autres cultures

# Happy vaches, happy Bimbosan



À partir de 2024, toutes les fermes seront certifiées «swissmilk green». (réf. 4, 5)

«swissmilk green» est le standard de production pour le «lait durable suisse». Ses directives assurent la mise en œuvre du niveau élevé de l'économie laitière suisse dans les domaines suivants. Dix exigences de base et deux exigences supplémentaires en font partie.



## Fourrage

Qualité et origine du fourrage.

### Exigences:

- Fourrage sans OGM
- Sans huile de palme, ni graisse de palme



## Biodiversité

Prestations écologiques requises (PER)

### Exigence:

- Promotion de la diversité des espèces



## Bien-être animal

Excellentes conditions d'élevage, respectueuses des espèces.

### Exigences:

- Des vaches qui prennent l'air
- Chaque vache porte un nom
- Les jeunes veaux prennent du poil de la bête plus de trois semaines à la maison.
- La traite deux fois par jour pour une qualité de lait élevée
- Règles strictes pour les expositions de bétail
- Utilisation réfléchie des médicaments
- Pas d'abattage de vaches en gestation



## Exigences supplémentaires

En plus des dix exigences de base, au moins deux exigences supplémentaires du catalogue doivent être sélectionnées.

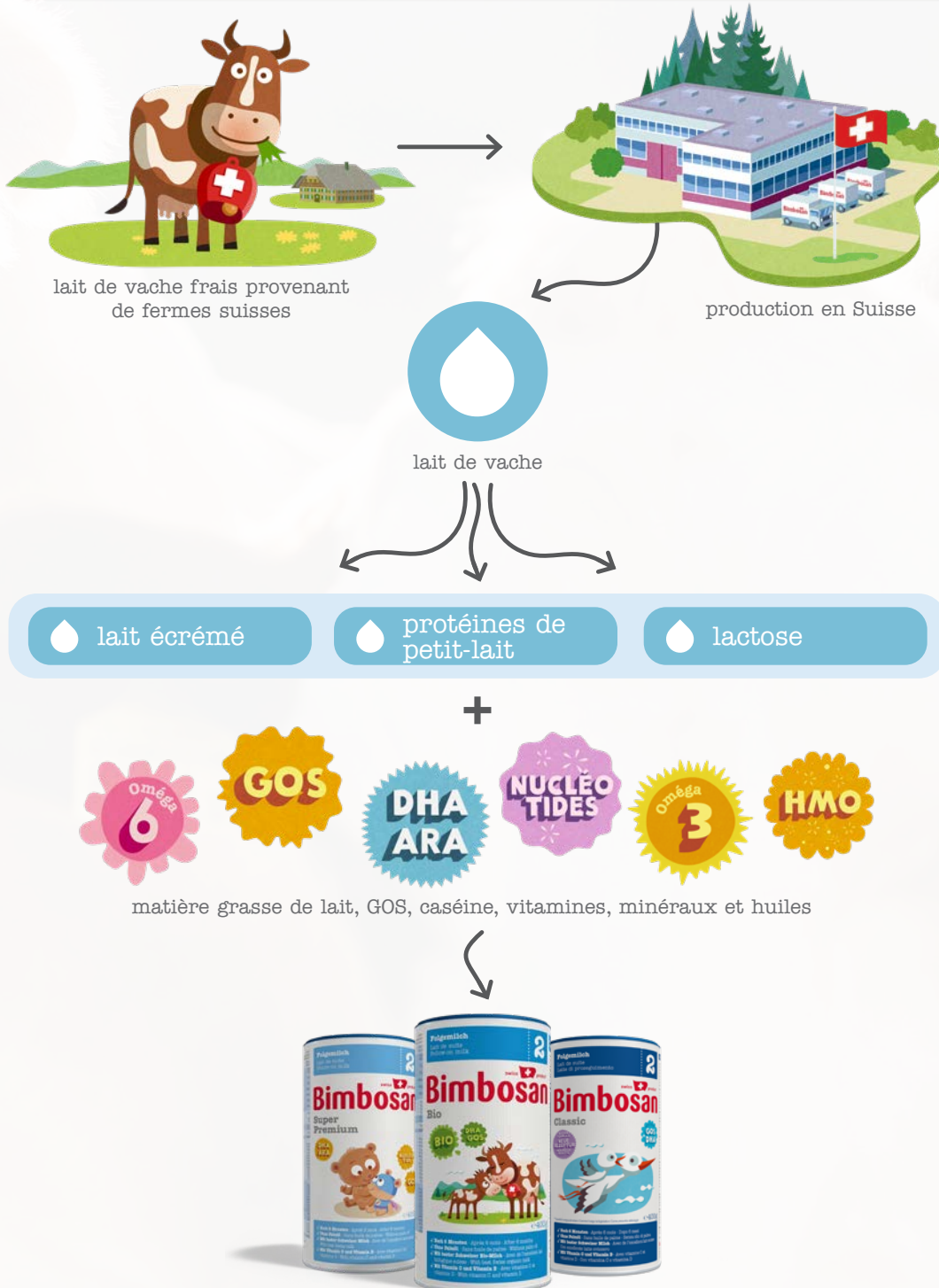
### Catalogue des exigences supplémentaires:

- Respect des deux programmes de bien-être animal (SST et SPRA)
- Méthodes de médecine complémentaire
- Protection sociale
- Entreprise formatrice reconnue
- Formation continue
- Relations publiques dans l'entreprise

SST = Système de stabulation (séjour et entretien du bétail en étable) particulièrement respectueux des animaux  
SRPA= sortie régulière en pleine air

# Du lait aux aliments pour bébé

Nos laits pour nourrissons et laits de suite Bimboşan sont composés de différents éléments du lait et d'ingrédients supplémentaires importants. À partir du lait de vache frais livré chaque jour, nous transformons dans nos sites de production en Suisse du lait écrémé, des protéines de petit-lait et du lactose. Ces ingrédients produits par nos soins constituent la part principale d'un lait pour nourrissons et lait de suite Bimboşan. (réf. 6)



**Note importante:** l'allaitement est idéal pour l'enfant. La préparation pour nourrissons ne doit être utilisée que sur conseil d'un pédiatre ou d'un professionnel de la santé. La préparation de suite ne convient qu'aux enfants de plus de 6 mois.

## Portraits de nos fournisseurs de lait

Pour nous, les agriculteurs laitiers suisses sont des partenaires importants. Ils jouent un rôle crucial dans la qualité et la fabrication des laits pour nourrissons et laits de suite Bimbosan, et mettent tout en œuvre pour nous fournir chaque jour du lait suisse de la meilleure qualité. Nos fournisseurs de lait sont répartis dans toute la Suisse, de Moutier à Stein am Rhein. Nous nous approvisionnons en lait pour Bimbosan directement auprès des agriculteurs laitiers ainsi que de l'organisation suisse de producteurs mooh.



### **Freihofer, canton de Thurgovie**

Situé dans le canton de Thurgovie, le Freihofer incarne parfaitement les valeurs suisses de Swissness et de durabilité. Dirigée depuis quatre générations par la famille Küng, la ferme accorde une importance particulière au bien-être des animaux et à une exploitation respectueuse des champs. Les 80 vaches heureuses de la ferme profitent au moins 200 jours par an des prairies verdoyantes et disposent de beaucoup d'espace pour se déplacer. Le lien fort qui unit Ueli à ses vaches se reflète clairement dans le bien-être des animaux.



### **Lützelhof, canton de Schwyz**

Situé à Pfäffikon, dans le canton de Schwyz, le Lützelhof est une ferme de découverte pleine de charme et riche en histoire. Benno a repris la ferme en 2007, exploitée par ses parents depuis 1992, et a élargi l'offre d'expériences, notamment en proposant de «dormir sur la paille». Outre sa passion pour l'agriculture, il organise des événements et offre un lieu de retraite aux habitants de la région. La boutique de la ferme met l'accent sur la durabilité des produits.

**En savoir plus  
sur nos  
fournisseurs  
de lait**



## Portraits de nos fournisseurs de lait



### Waldhof, canton de Thurgovie

Le Waldhof rayonne comme le foyer dynamique de la famille Knechtle, où la nature et le travail s'épanouissent en harmonie sur 35 hectares. Depuis 2018, la famille réalise son rêve de vie à la ferme dans le canton de Thurgovie. 54 vaches, Brown Swiss et Holsteiner, partagent la vie avec deux animaux de protection et des veaux joueurs. L'impressionnante vache Paola produit pas moins de 11 000 litres de lait par an. Outre le bétail, un chien, des truies, des chats et des poulets de chair peuplent la ferme.



### Birkenhof, canton de St-Gall

Situé à Wangs, dans la région de Sarganserland, le Birkenhof est exploité par Michael Grünenfelder et sa famille sur 23 hectares. 30 vaches des races Brown Swiss et Red Holstein, ainsi que sept veaux dynamiques y vivent. Avec le label «IP Suisse» et le programme de bien-être animal «SRPA», les exploitants mettent l'accent sur la qualité et les soins. Michael s'occupe personnellement de chaque vache et les connaît par leur nom. Située dans les plaines alluviales fertiles du Rhin, la ferme allie tradition, agriculture moderne et un fort esprit de famille.

## Sources

Tu accèderas ici à la liste des sources.



[bimbosan.ch/fr/sources](http://bimbosan.ch/fr/sources)

HOCHDORF Swiss Nutrition AG  
Business Unit Bimbosan  
Siedereistrasse 9  
6281 Hochdorf  
[www.bimbosan.ch](http://www.bimbosan.ch)



Souhaitez-vous en savoir plus sur nos produits? Ou obtenir des informations personnalisées?  
Téléphone 032 639 14 44 ou  
[info@bimbosan.ch](mailto:info@bimbosan.ch)



**Bimbosan**  
Grandir naturellement.

01/2024