

Il latte svizzero ci piace davvero



www.bimbosan.ch

swiss  product
Bimbosan
Crescere naturalmente.

Per Bimbosan usiamo solo latte vaccino svizzero della miglior qualità

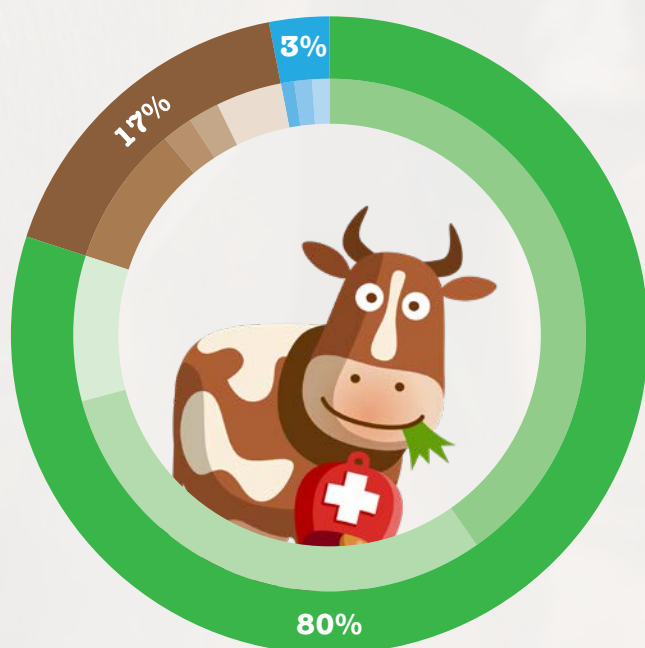
Tutti i nostri lattini iniziali e di proseguimento, prodotti da oltre 90 anni in Svizzera per la Svizzera, sono a base di latte vaccino proveniente da allevamenti svizzeri sostenibili.

Cosa rende particolarmente prezioso il latte svizzero? (Rif. 1, 2, 3, 4)

- L'80% dei terreni agricoli della Svizzera, comprese le aree di estivazione, è costituito da pascoli ed è particolarmente adatto all'allevamento di bestiame da latte.
- In Svizzera i pascoli pregiati consentono una produzione di latte di alta qualità assicurando al contempo la salute degli animali e un basso utilizzo di mangimi concentrati.
- I pascoli svizzeri offrono una miscela equilibrata di erbe, trifoglio ed erbe aromatiche. Di conseguenza, alle agricoltrici svizzere e agli agricoltori svizzeri serve una minore quantità di fertilizzanti azotati rispetto ad altri Paesi europei, dove si coltiva principalmente erba pura.
- Le mucche svizzere sono nutrite per il 90% con foraggi nazionali, nella maggior parte dei casi composta da foraggio grezzo come erba e fieno di ottima qualità.



Pascoli svizzeri e aree coltivate



(Rif. 4)

pascoli

- prati naturali e pascoli
- aree di estivazione
- prati artificiali

aree coltivate aperte

- cereali
- piante da radice (tuberi e radici)
- semi oleosi
- altri seminativi coltivati

colture permanenti

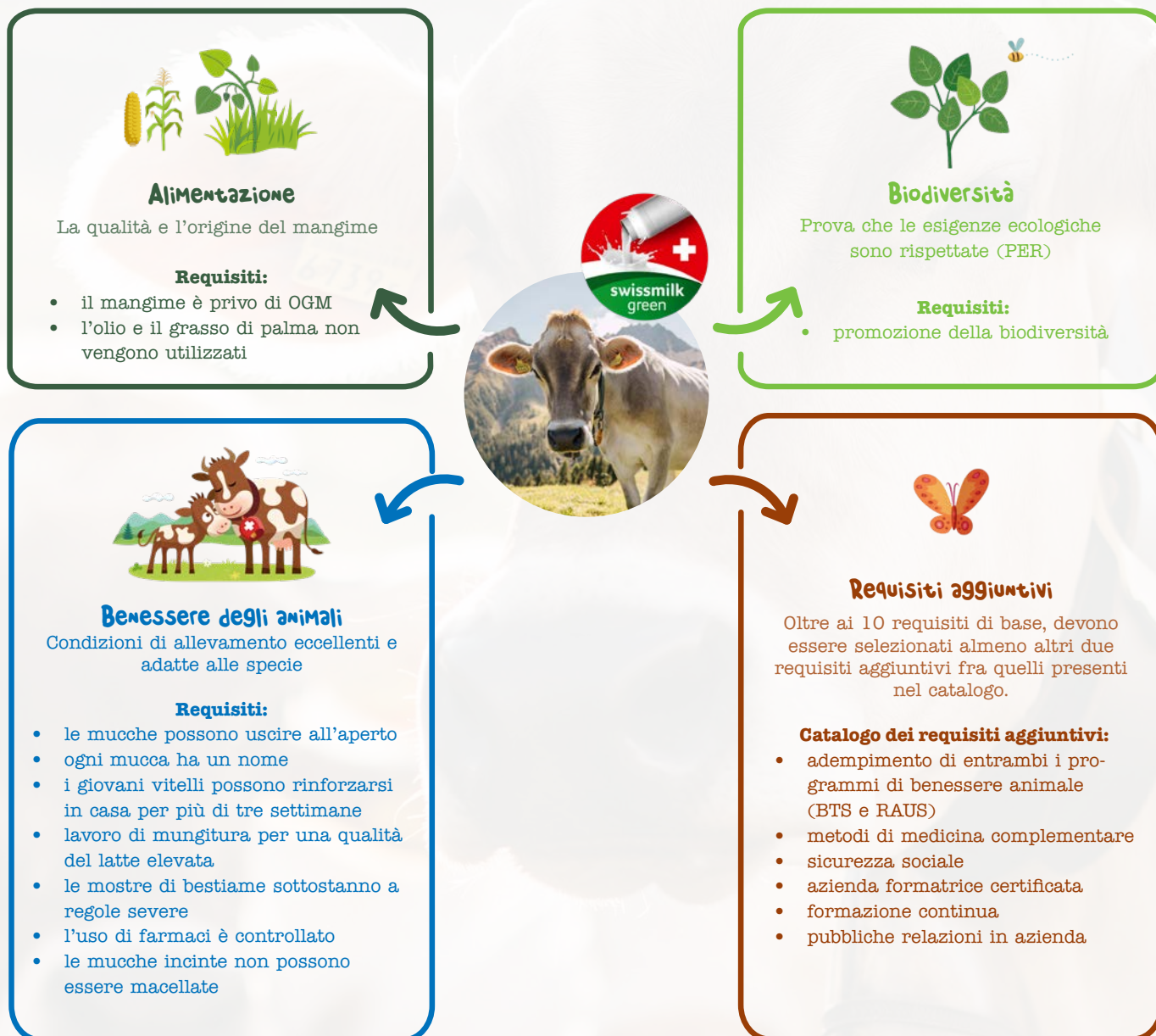
- vigneti
- frutteti
- altre colture

Happy mucche, happy Bimbosan



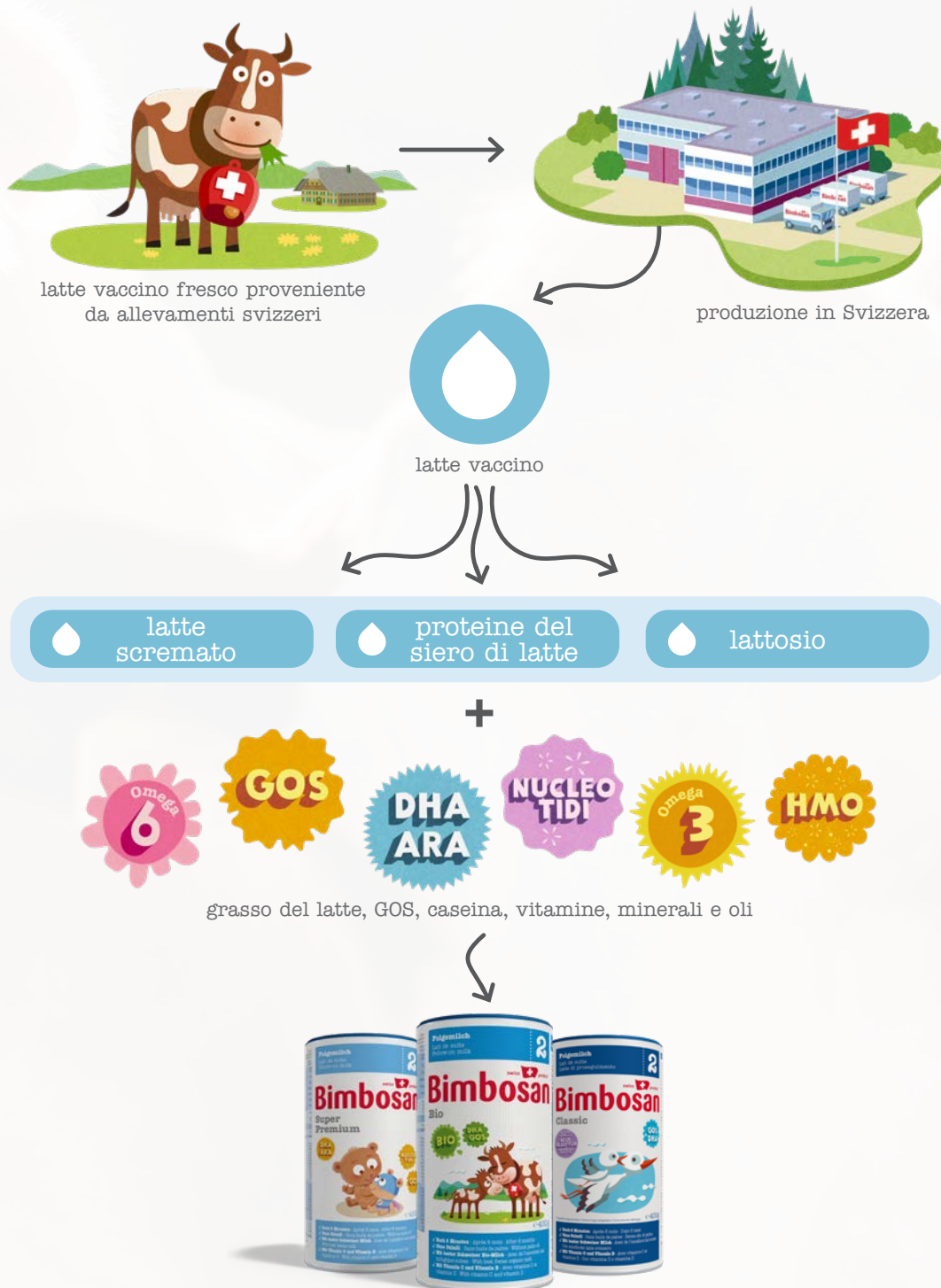
Dal 2024, tutte le aziende agricole avranno il certificato «swissmilk green». (Rif. 4, 5)

«swissmilk green» è lo standard di produzione per il latte svizzero sostenibile. Con queste direttive si implementano gli elevati standard dell'intera industria lattiero-casearia svizzera nelle aree illustrate qui di seguito. Questi comprendono 10 requisiti di base e due requisiti aggiuntivi.



Dal latte all'alimentazione dei neonati

I nostri lattini iniziali e di proseguimento Bimbosan includono vari componenti del latte e altri ingredienti importanti. Nei nostri stabilimenti di produzione in Svizzera, lavoriamo il latte scremato, le proteine del siero e il lattosio provenienti dal latte vaccino fresco consegnato ogni giorno. Questi ingredienti, che produciamo noi stessi, costituiscono la maggior parte di un latte iniziale e di proseguimento Bimbosan. (Rif. 6)



Nota importante: L'allattamento al seno è l'ideale per il bambino. Il formula per lattanti dovrebbe essere usato, solo su consiglio dei pediatri o dei professionisti della salute. La formula di proseguimento è adatta solo ai bambini dai 6 mesi in su.

Ritratti dei nostri fornitori di latte

I produttori di latte svizzeri sono partner importanti per noi. Svolgono un ruolo decisivo nel produrre e assicurare la qualità dei lattini iniziali e di proseguimento Bimbosan e si impegnano al massimo per consegnarci ogni giorno il miglior latte svizzero. I nostri fornitori di latte sono distribuiti in tutta la Svizzera, da Moutier a Stein am Rhein. Riceviamo il latte per Bimbosan direttamente dagli allevatori e dall'organizzazione di produttori svizzera mooh.



Freihofer, Cantone di Turgovia

Il Freihofer nel Cantone di Turgovia incarna perfettamente i valori svizzeri di swissness e sostenibilità. Questa fattoria gestita dalla famiglia Küng da quattro generazioni attribuisce particolare importanza al benessere degli animali e alla rispettosa coltivazione dei campi. Le 80 mucche felici della fattoria pascolano per almeno 200 giorni all'anno su terreni rigogliosi e hanno molto spazio per muoversi. Il forte legame di Ueli con le sue vacche si riflette chiaramente nel loro benessere.



Lützelhof, Cantone di Svitto

Il Lützelhof di Pfäffikon, nel Cantone di Svitto, è un'amorevole fattoria esperienziale con una ricca storia. Nel 2007 Benno ha rilevato la fattoria, gestita dai suoi genitori dal 1992 ampliando il ventaglio di esperienze offerte, in particolare con la possibilità di «dormire sulla paglia». Oltre alla sua passione per l'agricoltura, organizza eventi e offre un punto di ritrovo per gli abitanti del luogo. Lo spaccio della fattoria sottolinea la sostenibilità dei prodotti.

**SCOPRI di PIÙ
SUI NOSTRI
FORNITORI
di latte**



Ritratti dei nostri fornitori di latte



Waldhof, Cantone di Turgovia

Il Waldhof si distingue come vivace casa della famiglia Knechtle, dove natura e lavoro prosperano in armonia su 35 ettari. La famiglia lavora alla fattoria dei suoi sogni in Turgovia dal 2018. 54 vacche, brune svizzere e dell'holstein, condividono la loro vita con due animali da guardia e vitelli giocherelloni. L'impressionante mucca Paola produce ben 11'000 litri di latte all'anno. Oltre al bestiame, popolano la fattoria un cane, scrofe, gatti e polli da ingrasso.



Birkenhof, Cantone di San Gallo

Il Birkenhof di Wangs, nel Sarganserland, è gestito da Michael Grünfelder e dalla sua famiglia su 23 ettari. Ne fanno parte 30 mucche, di razza bruna svizzera e red holstein, nonché sette vivaci vitelli. Insignita del marchio «IP Suisse» e aderente al programma di benessere animale «RAUS», attribuisce grande importanza alla qualità e alla cura. Michael si occupa personalmente di ogni mucca, che conosce per nome. La fattoria si trova nel fertile terreno alluvionale del Reno e integra tradizione, agricoltura moderna e un forte spirito familiare.

Fonti

Qui raggiungi l'elenco delle fonti.



[bimbosan.ch/it/fonti](https://www.bimbosan.ch/it/fonti)

HOCHDORF Swiss Nutrition AG
Business Unit Bimbosan
Siedereistrasse 9
6281 Hochdorf
www.bimbosan.ch



Desiderate saperne di più sui nostri prodotti o ricevere informazioni di persona?

Telefono **032 639 14 44** oppure
info@bimbosan.ch



swiss  product
Bimbosan
Crescere naturalmente.

01/2024