

Informazioni tecniche

**Crescere naturalmente  
con i migliori cereali.**



Informazioni per  
il personale medico  
specializzato.

[www.bimbosan.ch](http://www.bimbosan.ch)

**Bimbosan** swiss  product  
Crescere naturalmente.

# È il momento delle pappe

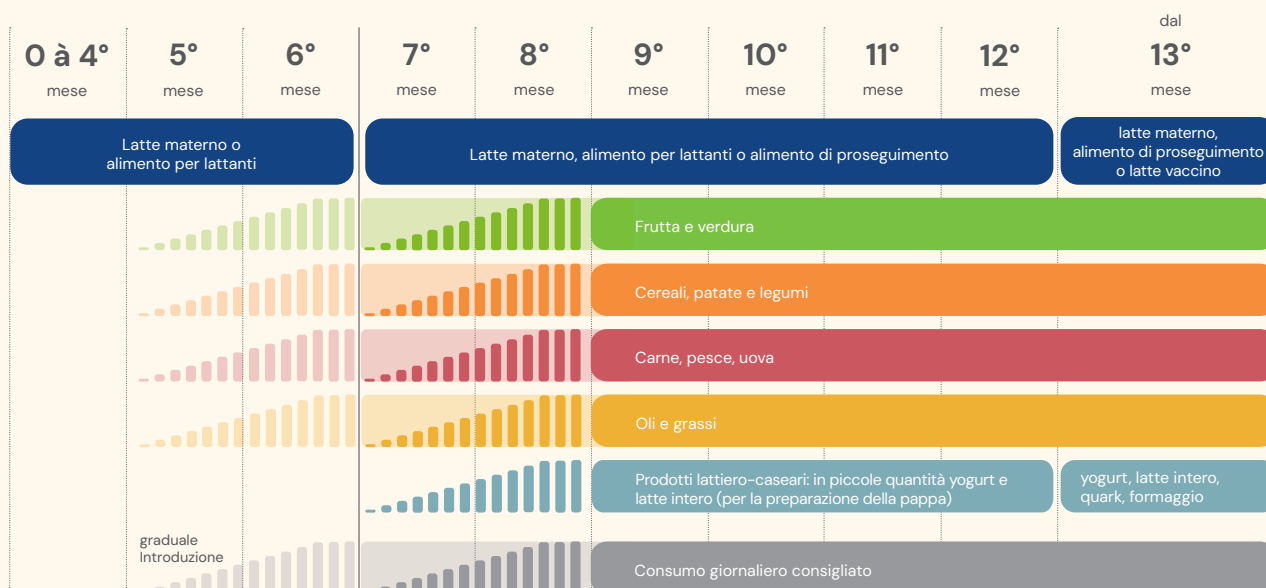


Per soddisfare il fabbisogno di energia e nutrienti, a partire da un'età di sei mesi si inizia con gli alimenti supplementari. Dei segnali importanti per iniziare a introdurre questi alimenti sono rappresentati, tra l'altro, dalla posizione seduta eretta o dal crescente interesse del bambino nei confronti del cibo.

Parallelamente a un'alimentazione esclusiva a base di latte viene introdotta un'alimentazione più varia. Le fasi iniziali richiedono tempo e pazienza. Il bambino deve abituarsi al nuovo cibo, dato che il sapore, la consistenza e l'atto di mangiare con il cucchiaino o con le mani rappresentano delle esperienze completamente nuove. In questo contesto, è importante iniziare lentamente e con delle piccole quantità.



## Introduzione degli alimenti secondo le raccomandazioni della Società Svizzera di Nutrizione:



© Società Svizzera di Nutrizione SSN, Società Svizzera di Pediatria SSP, 2018

Gradualmente, in parallelo al latte materno o all'alimento per lattanti, vengono introdotte anche verdura e frutta, patate, carne, flocchi di cereali, pasta, riso, pane, legumi, pesce, uova, oli e altri alimenti.

Fonte: Promozione Salute Svizzera, settembre 2018



# Pappe a base di cereali Bimbosan: il meglio per i più piccoli

Il nostro vasto assortimento è prodotto in Svizzera con i migliori cereali Bio e senza l'aggiunta di zuccheri. Comprende diverse pappe a base di cereali Bio, pappe al latte Bio e additivi per il latte vaccino, oltre a un muesli per bambini e a un porridge. Nella preparazione di tutte le nostre pappe a base di cereali non utilizziamo olio di palma. I nostri prodotti sono adeguati alle esigenze individuali del bambino. La preparazione è semplice e offre molte possibilità d'uso.

Le nostre pappe sono suddivise in tre livelli e possono aiutare a introdurre con successo gli alimenti supplementari:

## Livello 1 - Principianti

Perfetto per un primo approccio agli alimenti supplementari. Le pappe contengono solo poche varietà di cereali e sono quindi perfette per la fase iniziale.





## Livello 2 - Esperti

Queste pappe contengono fino a 5 cereali diversi e regalano nuove esperienze di gusto con la verdura e la frutta della migliore qualità.

## Livello 3 - Professionisti

Le pappe sono ora più complesse e contengono fino a 7 varietà di cereali diverse e piccoli pezzi. Questo include anche i nostri additivi per il latte vaccino.



	 <b>Principiante</b> LIVELLO 1	 <b>Esperti</b> LIVELLO 2	 <b>Professionisti</b> LIVELLO 3	 <b>In caso di problemi digestivi</b>
dopo 6 mesi	Bio-Miglio* Pappa lattea con 3 cereali Bio* Pappa di semola con latte Bio	Bio-Avena-Farro Bio-Prontosan (5 cereali) Bio-Babymuesli Pappa lattea ai cereali con frutta Bio* Pappa lattea ai cereali con verdure Bio	Bio-7 (7 cereali)	Bio-Miglio* Bio-Avena-Farro Pappa lattea con 3 cereali Bio* Bio-Prontosan (5 cereali)
dopo 10 mesi			Bio-Porridge (Avena e latte)	<b>Tutti i prodotti sono senza zuccheri aggiunti e olio di palma</b>
dopo 12 mesi			Alosan (Bevanda ai cereali e cacao) Good Night (bevanda serale ai cereali)	

\*senza glutine

Tutte le pappe a base di cereali possono essere preparate con l'alimento per lattanti e l'alimento di proseguimento Bimbosan (con l'eccezione di Anti Reflux). Per bambini dopo i 6 mesi fino ai 3 anni. Le raccomandazioni d'uso si basano sull'esperienza.



# Pappe a base di cereali

Dopo  
6  
mesi



LIVELLO

## Bio-Miglio

Il miglio è noto per la sua digeribilità ed è privo di glutine. Grazie a questa caratteristica, il miglio può essere utilizzato come primo cereale nello svezzamento e in presenza dei sintomi digestivi riconducibili al tratto gastrointestinale del lattante.

### Ingredienti

100% farina di miglio Bio (UA, AT, IT, CH), antiossidanti (estratti ricchi di tocoferolo), tiamina (vitamina B1).

Informazioni nutrizionali	p. 100 g di polvere
<b>Valore energetico</b>	1615 kJ / 381 kcal
<b>Grassi, di cui</b> • Acidi grassi saturi	2.8 g 0.7 g
<b>Carboidrati, di cui</b> • Zuccheri*	77 g 1.55 g
<b>Fibre</b>	2.5 g
<b>Proteine</b>	11 g
<b>Sale*</b>	< 0.01 g
<b>Vitamine</b> • Tiamina	0.8 mg

\* I cereali contengono di natura zucchero e sale

Pharmacode:  
5454036



LIVELLO

## Bio-Avena-Farro

L'avena è un cereale con un elevato contenuto della fibra  $\beta$ -glucano ed è molto saziante. Il  $\beta$ -glucano è uno degli ingredienti più importanti dell'avena per la salute del tratto gastrointestinale.

### Ingredienti

**Farina di avena Bio** 58% (AT, DE, CZ, LT, PL, SK), **farina di farro Bio** 22%, **farina di orzo Bio** 20%, antiossidanti (estratti ricchi di tocoferolo), tiamina (vitamina).

Informazioni nutrizionali	p. 100 g di polvere
<b>Valore energetico</b>	1610 kJ / 381 kcal
<b>Grassi, di cui</b> • Acidi grassi saturi	5.5 g 0.8 g
<b>Carboidrati, di cui</b> • Zuccheri*	66 g 1.2 g
<b>Fibre</b>	8.5 g
<b>Proteine</b>	13 g
<b>Sale*</b>	0.015 g
<b>Vitamine</b> • Tiamina	0.8 mg

\* I cereali contengono di natura zucchero e sale

Pharmacode:  
7824776



Pharmacode:  
7250846

LIVELLO

## Bio-Prontosan (pappa con 5 cereali)

Bimbošan Bio-Prontosan contiene una miscela equilibrata di 5 cereali Bio. Il cacao conferisce alla pappa un sapore delicato e la camomilla ha un effetto benefico sulla digestione.

### Ingredienti

Farina di riso Bio 35%, **farina di frumento Bio** 25%, **farina d'orzo Bio** 19%, farina di mais Bio 8%, farina di miglio Bio 8%, **estratto di malto d'orzo Bio** cacao magro Bio in polvere 1%, finocchio Bio in polvere 0,1% e camomilla Bio in polvere 0,1%, antiossidanti (estratti ricchi di tocoferolo), tiamina (vitamina B1).

### Informazioni nutrizionali

p. 100 g di  
polvere

<b>Valore energetico</b>	1574 kJ / 372 kcal
<b>Grassi, di cui</b> • Acidi grassi saturi	1.9 g 0.4 g
<b>Carboidrati, di cui</b> • Zuccheri*	76 g 2.3 g
<b>Fibre</b>	5.4 g
<b>Proteine</b>	11 g
<b>Sale*</b>	0.02 g
<b>Vitamine</b> • Tiamina	0.8 mg

\* I cereali contengono di natura zucchero e sale



Pharmacode:  
2696690

LIVELLO

## Bio-7 (pappa con 7 cereali)

Con 7 cereali biologici selezionati, Bimbošan Bio-7 è ideale per una dieta varia per una fase di alimentazione avanzata. Grazie all'elevato contenuto di farina di riso, la pappa è dedicata per i pancini sensibili.

### Ingredienti

Farina di riso Bio 45%, **farina d'orzo Bio** 18%, farina di miglio Bio 15%, **farina di segale Bio** 7%, **farina di farro Bio** 5%, **farina di avena Bio** 5%, farina di mais Bio 5%, antiossidanti (estratti ricchi di tocoferolo), tiamina (vitamina B1).

### Informazioni nutrizionali

p. 100 g di  
polvere

<b>Valore energetico</b>	1584 kJ / 374 kcal
<b>Grassi, di cui</b> • Acidi grassi saturi	1.9 g 0.4 g
<b>Carboidrati, di cui</b> • Zuccheri*	77 g 0.4 g
<b>Fibre</b>	5.2 g
<b>Proteine</b>	10 g
<b>Sale*</b>	< 0.01 g
<b>Vitamine</b> • Tiamina	0.8 mg

\* I cereali contengono di natura zucchero e sale

## Preparazione



### Pappa con latte di proseguimento

- Portare a ebollizione 100 ml d'acqua
- Fare raffreddare fino a 45 °C circa
- Aggiungere circa 2 cucchiaini di pappa ai cereali e 3 misurini di latte in polvere, quindi mescolare



### Pappa fatta in casa

- Aggiungere circa 1 cucchiaino di pappa ai cereali



### Pappa con latte vaccino (dopo i 12 mesi)

- 120 ml di latte vaccino caldo
- Aggiungere circa 2 cucchiaini di pappa ai cereali e mescolare



### Biberon con latte vaccino (dopo i 12 mesi)

- Aggiungere 2–3 cucchiaini di pappa ai cereali ogni 100 ml direttamente nel biberon già pronto e agitare.

Le nostre pappe ai cereali possono essere utilizzate anche in combinazione con il latte materno (circa 2 cucchiaini). **Importante: in caso di uso con il biberon, sostituire prima la tettarella (ad es. tettarella per pappe, tettarella XL).**

## Ricette

Le porzioni di frutta e verdura cucinate in casa sono facili da preparare. Sono fresche, sane e deliziose. Con la dolcezza della frutta, con una porzione extra di verdure o in una combinazione sorprendente, apportano varietà al menu.

Ecco come funziona: Lavare, sbucciare e tagliare bene le verdure o la frutta prima della preparazione. Far bollire delicatamente con un po' d'acqua fino a ottenere una purea omogenea. Con l'aggiunta delle nostre pappe ai cereali Bimbosan, le pappe fatte in casa ricevono ulteriori fibre e danno sazietà.



### Pappa alle carote sostanziosa con farro all'avena

- Cuocere 2–3 carote finché non si ammorbidiscono
- 2–3 cucchiaini di farro d'avena Bio Bimbosan
- 1 cucchiaino di olio vegetale spremuto a freddo



### Purè di patate dolci con avocado

- Cuocere 120 g di patate dolci finché non si ammorbidiscono
- Schiacciare ¼ di avocado con una forchetta
- 2–3 cucchiaini di miglio Bio Bimbosan



### Pappa ai cereali e spinaci

- 100 g di foglie di spinaci
- 50 g di patate
- 4 cucchiaini di Bimbosan Bio-7
- 1 cucchiaino di olio vegetale spremuto a freddo
- 30 g di succo d'arancia



### Pappa di mele fine

- 2 mele di media grandezza
- un po' d'acqua
- 2–3 cucchiaini di Bimbosan Bio Prontosan



### Altri frutti e verdure che possono essere utilizzati:

pera, banana, albicocche, pesca, prugna, mango, frutti di bosco

zucchine, broccoli, zucca, cavolo rapa, cavolfiore, pastinaca, piselli

♡ ♡ ♡  
**Pappe con  
pregiati  
cereali Bio** ♡



# Pappe al latte

Dopo  
6  
mesi



LIVELLO

## Pappa di semola con latte Bio

La nostra squisita Bio pappa al latte con semolino con pregiati cereali (grano duro e riso) è realizzata con latte vaccino Bio svizzero di prima qualità.

### Ingredienti

Farine di cereali 62% (**grano duro Bio 42%**, riso Bio 20%), **latte scremato in polvere Bio 20%** (CH), olio di girasole Bio, **concentrato di proteine del siero di latte Bio**, carbonato di calcio, antiossidante (estratti ricchi di tocoferolo), vitamine (vitamina A, vitamina D, tiamina).

Pharmacode:  
1048864

### Informazioni nutrizionali

	p. 100 g di polvere	Per porzione*
<b>Valore energetico</b>	1780 kJ / 423 kcal	623 kJ / 148 kcal
<b>Grassi, di cui</b>	12 g	4.1 g
• Acidi grassi saturi	1.5 g	0.53 g
<b>Carboidrati, di cui</b>	63 g	22 g
• Zuccheri**	13 g	4.4 g
<b>Fibre</b>	2.3 g	0.8 g
<b>Proteine</b>	16 g	5.5 g
<b>Sale**</b>	0.25 g	0.09 g
<b>Minerali</b>		
• Calcio	500 mg	175 mg
<b>Vitamine</b>		
• Vitamina A	500 µg	175 µg
• Vitamina D	8 µg	2.8 µg
• Tiamina	800 µg	280 µg

\* 1 porzione = 150 ml di acqua + 35 g di polvere. Numero di porzioni: circa 8

\*\* Cereali e latte contengono di natura zucchero e sale



LIVELLO

## Pappa lattea con 3 cereali Bio

La nostra squisita pappa al latte Bio con i 3 pregiati cereali naturali Bio riso, miglio e mais, è prodotta con latte biologico svizzero di prima qualità e non contiene glutine.

### Ingredienti

Farina di cereali 63% (riso Bio, miglio Bio, mais Bio), **latte scremato in polvere Bio 20%** (CH), olio di girasole Bio, **concentrato di proteine del siero di latte Bio**, carbonato di calcio, antiossidante (estratti ricchi di tocoferolo), vitamina A, vitamina D, tiamina.

Pharmacode:  
1048865

### Informazioni nutrizionali

	p. 100 g di polvere	Per porzione*
<b>Valore energetico</b>	1793 kJ / 426 kcal	628 kJ / 149 kcal
<b>Grassi, di cui</b>	12 g	4.2 g
• Acidi grassi saturi	1.4 g	0.49 g
<b>Carboidrati, di cui</b>	64 g	22 g
• Zuccheri**	13 g	4.5 g
<b>Fibre</b>	1.9 g	0.67 g
<b>Proteine</b>	15 g	5.3 g
<b>Sale**</b>	0.26 g	0.09 g
<b>Minerali</b>		
• Calcio	500 mg	175 mg
<b>Vitamine</b>		
• Vitamina A	500 µg	175 µg
• Vitamina D	8 µg	2.8 µg
• Tiamina	800 µg	280 µg

\* 1 porzione = 150 ml di acqua + 35 g di polvere. Numero di porzioni: circa 8

\*\* Cereali e latte contengono di natura zucchero e sale



Pharmacode:  
1112269



## Pappa lattea ai cereali con frutta Bio

La nostra pappa Bio extra fine a base di latte e farine di cereali biologici senza glutine e di banane, mele e albicocche Bio è prodotta con il miglior latte biologico svizzero.

### Ingredienti

Farina di cereali Bio 57% (farina di riso Bio (IT), farina di mais Bio), **latte scremato in polvere Bio 20%**, olio di girasole Bio, banana Bio 6,3%<sup>1</sup>, **concentrato di proteine del siero di latte Bio**, albicocche Bio 1,3%<sup>2</sup>, mela Bio 0,8%<sup>3</sup>, carbonato di calcio, antiossidanti (estratti ricchi di tocoferolo), vitamina A, vitamina D, tiamina.

<sup>1</sup> ottenuto da circa 28 g di purea di banane fresche per 100 g di prodotto finito

<sup>2</sup> ottenuto da circa 10 g di purea di albicocche fresche per 100 g di prodotto finito

<sup>3</sup> ottenuto da circa 6,4 g di purea di mele fresche per 100 g di prodotto finito

### Informazioni nutrizionali

	p. 100 g di polvere	Per porzione*
<b>Valore energetico</b>	1769 kJ / 420 kcal	619 kJ / 147 kcal
<b>Grassi, di cui</b>	11 g	3.8 g
• Acidi grassi saturi	1.3 g	0.46 g
<b>Carboidrati, di cui</b>	65 g	23 g
• Zuccheri**	13 g	4.5 g
<b>Fibre</b>	2.4 g	0.8 g
<b>Proteine</b>	15 g	5.1 g
<b>Sale**</b>	0.25 g	0.09 g
<b>Minerali</b>		
• Calcio	500 mg	175 mg
<b>Vitamine</b>		
• Vitamina A	500 µg	175 µg
• Vitamina D	8 µg	2.8 µg
• Tiamina	800 µg	280 µg

\* 1 porzione = 150 ml di acqua + 35 g di polvere. Numero di porzioni: circa 8

\*\* Frutta e latte contengono di natura zucchero e sale



Pharmacode:  
1112270



## Pappa lattea ai cereali con verdure Bio

La nostra pappa Bio extra fine a base di latte e farine di cereali biologici e di carote e purea di zucca Bio è prodotta con il miglior latte biologico svizzero.

### Ingredienti

Farina di cereali Bio 64% (**semola di grano duro Bio (AT, CA, IT)**, farina di mais Bio), **Latte scremato in polvere Bio 19%**, olio di girasole Bio, **concentrato di proteine del siero di latte Bio**, carote Bio 1,4%, zucca Bio 0,65%<sup>2</sup>, carbonato di calcio, antiossidanti (estratti ricchi di tocoferolo), vitamina A, vitamina D, tiamina.

<sup>1</sup> ottenuto da circa 15 g di purea di carote fresche per 100 g di prodotto finito

<sup>2</sup> ottenuto da circa 7,2 g di purea di zucca fresca per 100 g di prodotto finito

### Informazioni nutrizionali

	p. 100 g di polvere	Per porzione*
<b>Valore energetico</b>	1775 kJ / 422 kcal	621 kJ / 148 kcal
<b>Grassi, di cui</b>	12 g	4.1 g
• Acidi grassi saturi	1.6 g	0.56 g
<b>Carboidrati, di cui</b>	60 g	21 g
• Zuccheri**	11 g	4.0 g
<b>Fibre</b>	3.7 g	1.3 g
<b>Proteine</b>	17 g	6.0 g
<b>Sale**</b>	0.25 g	0.09 g
<b>Minerali</b>		
• Calcio	500 mg	175 mg
<b>Vitamine</b>		
• Vitamina A	500 µg	175 µg
• Vitamina D	8 µg	2.8 µg
• Tiamina	800 µg	280 µg

\* 1 porzione = 150 ml di acqua + 35 g di polvere. Numero di porzioni: circa 8

\*\* Cereali, verdure e latte contengono di natura zucchero e sale

## Preparazione



### Preparazione delle pappe al latte Bio Bimbosan

- Portare a ebollizione 150 ml d'acqua
- Fare raffreddare fino a 50 °C circa
- Versare in un piatto e aggiungere circa 3 cucchiaini di pappa al latte Bio (circa 35 g)
- Mescolare, far raffreddare fino alla temperatura di consumo (circa 38 °C)

**Importante: servire sempre le pappe al latte Bio imbeccando con un cucchiaino.**

## Ricette

Le nostre pappe al latte contengono latte, che conferisce alle pappe fatte in casa un piacevole sapore. Lavare, sbucciare e tagliare sempre bene la frutta e la verdura prima della preparazione. Possono anche essere preparate in anticipo. È utile riscaldarle bene, ridurle in purea e congelare in piccole porzioni. Sarà un sollievo soprattutto nei momenti difficili. I prodotti stagionali e regionali offrono varietà e sono un'esperienza per le papille gustative



### Per ogni momento della giornata – pappe con frutta o verdura

- Cuocere frutta o verdura a scelta fino a renderla morbida e ridurla in purea
- 3–4 cucchiaini di pappa di semola con latte Bio Bimbosan o pappa latte con 3 cereali Bio
- Acqua calda (la quantità varia a seconda del tipo di frutta o verdura)



### Pappa alla zucca sostanziosa

- Bollire 100 g di zucca fino a renderla morbida e ridurla in purea
- 3–4 cucchiaini di pappa latte ai cereali con verdure Bio
- Acqua calda (regolare la quantità in base alla consistenza)



### Pappa alla mela sostanziosa senza glutine

- Bollire 1–2 mele di media grandezza fino a renderle morbide
- 3–4 cucchiaini di pappa latte ai cereali con frutta Bio
- Acqua calda (regolare la quantità in base alla consistenza)

Pappe con latte  
svizzero di  
prima qualità





Pharmacode:  
1039822

LIVELLO



## Bio-Babymuesli

Come primo muesli per il bambino, contiene 6 diversi cereali biologici e 3 diversi frutti biologici (banana, mela e lamponi) per un sapore pieno. Grazie all'utilizzo di avena Bio, grano integrale Bio e orzo Bio, il Bio-Babymuesli Bimbosan è molto saziante e ha un elevato contenuto di fibre.

### Ingredienti

**Fiocchi di cereali 48%** (avena biologica 18%, farro Bio 15%, miglio Bio 15%), **farine di cereali 42%** (avena Bio 11%, riso Bio 10%, miglio Bio 8%, **grano integrale Bio 8%**, orzo Bio 5%), purea di banana Bio 3,4% essiccata, purea di mela Bio 3,2% essiccata, granulato di lampone Bio 2%, antiossidanti (estratti ricchi di tocoferolo), tiamina (vitamina B1).

### Informazioni nutrizionali

p. 100 g di  
polvere

<b>Valore energetico</b>	1600 kJ / 378 kcal
<b>Grassi, di cui</b> • Acidi grassi saturi	3.9 g 0.7 g
<b>Carboidrati, di cui</b> • Zuccheri*	71 g 6.9 g
<b>Fibre</b>	7.3 g
<b>Proteine</b>	11 g
<b>Sale**</b>	0.2 g
<b>Vitamine</b> • Tiamina	0.8 mg

\* Cereali e frutta contengono di natura zucchero e sale



# Porridge

Dopo  
10  
mesi



Pharmacode:  
1039821

LIVELLO



## Bio-Porridge

Il Bio-Porridge è composto da fiocchi di avena Bio particolarmente fini e da latte intero in polvere Bio, mais Bio e banane Bio. Grazie all'utilizzo di fiocchi d'avena biologici, il Bio-Porridge Bimbošan ha un elevato contenuto di fibre. L'avena è una buona fonte di fibra  $\beta$ -glucano.

### Ingredienti

**Avena Bio** fiocchi 43% (AT/CZ/DE/LT/PL/SK), farina di mais Bio 20%, **latte intero in polvere Bio** 20%, banana Bio 9%, **latte scremato in polvere Bio** 7,5%, carbonato di calcio, antiossidanti (estratti ricchi di tocoferolo), vitamina A, vitamina D, tiamina (vitamina B1).

<sup>1</sup> La banana presente nel porridge è ottenuta da circa 38 g di purea di banana fresca per 100 g di prodotto finito.

### Informazioni nutrizionali

	p. 100 g di polvere	Per porzione*
<b>Valore energetico</b>	1690 kJ / 401 kcal	676 kJ / 160 kcal
<b>Grassi, di cui</b>	9.2 g	3.7 g
• Acidi grassi saturi	4.0 g	1.6 g
<b>Carboidrati, di cui</b>	60 g	24 g
• Zuccheri**	20 g	8.0 g
<b>Fibre</b>	6.5 g	2.6 g
<b>Proteine</b>	16 g	6.4 g
<b>Sale**</b>	0.25 g	0.10 g
<b>Minerali</b>		
• Calcio	500 mg	200 mg
<b>Vitamine</b>		
• Vitamina A	0.50 mg	0.20 mg
• Vitamina D	8.0 $\mu$ g	3.2 $\mu$ g
• Tiamina	0.8 mg	0.3 mg

\* 1 porzione = 100 ml di acqua + 40 g di porridge Bio

\*\* Latte, frutta e cereali contengono di natura zucchero e sale



# Complementi al latte vaccino

Dopo  
12  
mesi



Pharmacode:  
7770819

LIVELLO

## Alosan

Alosan è una polvere di cereali e cacao pronta da mescolare, ottenuta dai migliori cereali, malto e cacao, arricchita con vitamine e minerali.

### Ingredienti

Farine di cereali 60% (riso, **frumento**), **estratto di malto d'orzo** 20%, fruttoligosaccaridi, cacao magro in polvere 6,6%, vanillina, emulsionante (lecitina di girasole), minerali (carbonato di calcio, pirofosfato di ferro, solfato di zinco, iodato di potassio), vitamine (vitamina C, niacina, vitamina E, acido pantotenico, tiamina, riboflavina, vitamina B6, vitamina A, acido folico, vitamina D, biotina, vitamina K, vitamina B12), antiossidanti (estratti ricchi di tocoferolo).

### Informazioni nutrizionali

	p. 100 g di polvere	Per porzione*
<b>Valore energetico</b>	1520 kJ / 360 kcal	738 kJ / 176 kcal
<b>Grassi, di cui</b>		
• Acidi grassi saturi	1,7 g 0,2 g	7,6 g 4,4 g
<b>Carboidrati, di cui</b>		
• Zuccheri**	74 g 15 g	19 g 11 g
<b>Fibre</b>	10 g	1,6 g
<b>Proteine</b>	7,8 g	6,9 g
<b>Sale**</b>	0,02 g	0,2 g
<b>Minerali</b>		
• Calcio	100 mg	230 mg
• Ferro	8 mg	1,2 mg
• Zinco	4 mg	1,3 mg
• Iodio	35 µg	23 µg
<b>Vitamine</b>		
• Vitamina A	500 µg	161 µg
• Vitamina D	15 µg	2,4 µg
• Vitamina E	8 mg	1,4 mg
• Tiamina	1,6 mg	0,3 mg
• Riboflavina	0,5 mg	0,5 mg
• Vitamina B6	0,7 mg	0,2 mg
• Vitamina B12	0,7 µg	0,5 µg
• Folato	100 µg	24 µg
• Acido pantotenico	2,0 mg	0,9 mg
• Niacina	10 mg	1,7 mg
• Biotina	10 µg	1,5 µg
• Vitamina C	100 mg	17 mg
• Vitamina K	6 µg	0,9 µg

\* 1 porzione = 180 ml di latte intero + 15 g di polvere. Da una confezione si ottengono circa 19 porzioni.

\*\* I cereali contengono di natura zucchero e sale.

### Preparazione

Scaldare 180 ml di latte intero a 45 °C. Versare il latte caldo in un apposito recipiente pulito. Aggiungere 3 cucchiaini da caffè colmi di Alosan (15 g) e agitare. Per quantità inferiori adeguare opportunamente la quantità di Alosan.

Suggerimento aggiuntivo: Alosan è arricchito con vitamine e minerali pertanto non richiede una preparazione con latte per lattanti o con latte di proseguimento.





Pharmacode:  
7853382



## Good Night

BimboSan Good Night è una polvere di cereali pronta da mescolare, delicata e molto saziante, arricchita con vitamine e minerali.

### Ingredienti

Farine di cereali 85% (miglio, **avena integrale**, **farro integrale**), fruttoligosaccaridi, **estratto di malto d'orzo**, banana 2%, emulsionante (lecitina di girasole), vitamine (vitamina A, vitamina D, vitamina E, vitamina K, tiamina, riboflavina, vitamina B6, vitamina B12, niacina, acido pantotenico, acido folico, vitamina C, biotina), camomilla in polvere 0,1%, minerali (carbonato di calcio, pirofosfato di ferro, solfato di zinco, iodato di potassio), antiossidanti (estratti ricchi di tocoferolo).

<sup>1</sup> ottenuto da circa 9 g di purea di banane fresche per 100 g di prodotto finito

Informazioni nutrizionali	p. 100 g di polvere	Per porzione*
<b>Valore energetico</b>	1520 kJ / 360 kcal	737 kJ / 176 kcal
<b>Grassi, di cui</b> • Acidi grassi saturi	3,3 g 0,2 g	7,8 g 4,4 g
<b>Carboidrati, di cui</b> • Zuccheri**	66 g 5,5 g	18 g 9,2 g
<b>Fibre</b>	12 g	1,8 g
<b>Proteine</b>	13 g	7,7 g
<b>Sale**</b>	0,02 g	0,2 g
<b>Minerali</b>		
• Calcio	100 mg	230 mg
• Ferro	8 mg	1,2 mg
• Zinco	4 mg	1,3 mg
• Iodio	35 µg	23 µg
<b>Vitamine</b>		
• Vitamina A	500 µg	161 µg
• Vitamina D	15 µg	2,4 µg
• Vitamina E	8 mg	1,4 mg
• Tiamina	1,6 mg	0,3 mg
• Riboflavina	0,5 mg	0,5 mg
• Vitamina B6	0,7 mg	0,2 mg
• Vitamina B12	0,7 µg	0,5 µg
• Folato	100 µg	24 µg
• Acido pantotenico	2,0 mg	0,9 mg
• Niacina	10 mg	1,7 mg
• Biotina	10 µg	1,5 µg
• Vitamina C	100 mg	17 mg
• Vitamina K	6 µg	0,9 µg

\* 1 porzione = 180 ml di latte intero + 15 g di polvere. Da una confezione si ottengono circa 17 porzioni

\*\* Cereali e frutta contengono di natura zucchero e sale

### Preparazione

Scaldare 180 ml di latte intero a 45 °C. Versare il latte caldo in un apposito recipiente pulito. Aggiungere 4 cucchiaini da caffè colmi di Good Night (15 g) e agitare. Per quantità inferiori adeguare opportunamente la quantità di Good Night.

**Suggerimento aggiuntivo:** Good Night è arricchito con vitamine e minerali pertanto non richiede una preparazione con latte per lattanti o con latte di proseguimento.



# Ogni bambino è unico, proprio come la sua alimentazione.



Preziosi  
suggerimenti  
e guide su

**BimBubble**  
Tutto per il bebè



Ordinate subito il  
pacchetto di campioni:  
[bimbosan.ch/it/settore-professionale](https://bimbosan.ch/it/settore-professionale)

HOCHDORF Swiss Nutrition AG  
Business Unit BIMBOSAN  
Siedereistrasse 9, 6281 Hochdorf  
info@bimbosan.ch • Tel. 032 639 14 44  
[bimbosan.ch](https://bimbosan.ch)



**Bimbosan**  
swiss  product  
Crescere naturalmente.

05/2025