

Rundschaftmeißel

Round Shank Picks





TRISCAR

A brand of

 M&S GRUSECK GMBH

Inhalt/ Content

Das Portrait/ 3
The Portrait

Unsere Leidenschaft/ 5
Our passion

Straßenfräsen/ Stabilisieren 6-11
Road Planing/ Stabilizing

Grabenfräsen/ 12-16
Trenching

Spezialtiefbau/ 17-21
Drilling

Das Portrait

The Portrait

Die M&S Gruseck GmbH und die 100% Tochtergesellschaft Triscar GmbH sind Hersteller von Werkzeugen und Verschleißteilen für die Bereiche Recycling, Spezialtiefbau, Straßenbau, Forstmulcher und Agrartechnik. Neben diesen Komponenten fertigt das Unternehmen weitere Produkte für diverse Märkte und Anwendungen. Hierzu zählen unter anderem Siebtrommeln sowie stationäre Siebanlagen, Rohrleitungsbau, Tank- und Behälterbau, sowie Maschinen- und Anlagenbau im Allgemeinen.

Das Unternehmen verfügt derzeit über zwei Fertigungsstandorte, in denen sowohl die Werkzeugfertigung, der Maschinenbau sowie die Anarbeitung und Qualitätskontrolle lokalisiert sind. Die M&S Gruseck GmbH erfüllt die Qualitätsansprüche „Made in Germany“. In Kooperation mit ihren langjährigen Partnern werden die Produkte, das Know-How sowie die Fertigungstiefe stetig weiterentwickelt. Seit Firmengründung im Jahr 2003 und dem sukzessiven Aufbau des Unternehmens ist dieses nun mittlerweile in den oben genannten Märkten etabliert und vertreibt seine Produkte und Dienstleistungen weltweit.

M&S Gruseck GmbH is a manufacturer of tools and wear parts for the sectors recycling, foundation drilling, road milling, forestry mulchers and agriculture. In addition to these components, the company also fabricates products for various other markets and applications. This includes screen drums, as well as stationary screening plants, pipeline construction, tank and container construction and general engineering. The company currently has two production sites, where tool production, engineering, as well as processing and quality control are located. M&S Gruseck GmbH meets the quality requirements "Made in Germany". In cooperation with its long-term partners, the products, the know-how and the vertical range of manufacture have continuously improved. Since the company's foundation in 2003, it has established itself in the fields mentioned above and is now selling its products and services all over the world.



A brand of  M&S GRUSECK GMBH

Our application
knowledge for
your best
Performance
in the field





Unsere Leidenschaft

Our passion

Wünsche, Ideen und Anforderungen mit dem Blick für höchste Wirtschaftlichkeit und der Leidenschaft für Perfektion an unseren beiden Produktionsstandorten im Herzen Badens umzusetzen, ist der Kern der Leistung der Unternehmen M&S Gruseck GmbH und Triscar GmbH.

Wir sehen den Einsatz des perfekten Werkzeugs als Schlüssel, um Ihre Projekte und Maschinen mit dem besten Vortrieb bzw. Durchsatz und den geringsten Verschleiß- und Stillstandskosten zu betreiben. Innovativste Fertigungslösungen, kompetente Beratung und effiziente, schnelle Umsetzung überzeugen unsere Kunden weltweit.

Implementing wishes, ideas and requirements with an eye for maximum efficiency and a passion for perfection at our two production sites in South West Germany is the core of the service provided by M&S Gruseck GmbH and Triscar GmbH.

We see the use of the perfect tool as the key to operating your projects and machines with the best drive and throughput and the lowest wear and downtime costs. Innovative manufacturing solutions, competent advice and efficient, fast implementation convince our customers worldwide.





TRISCAR

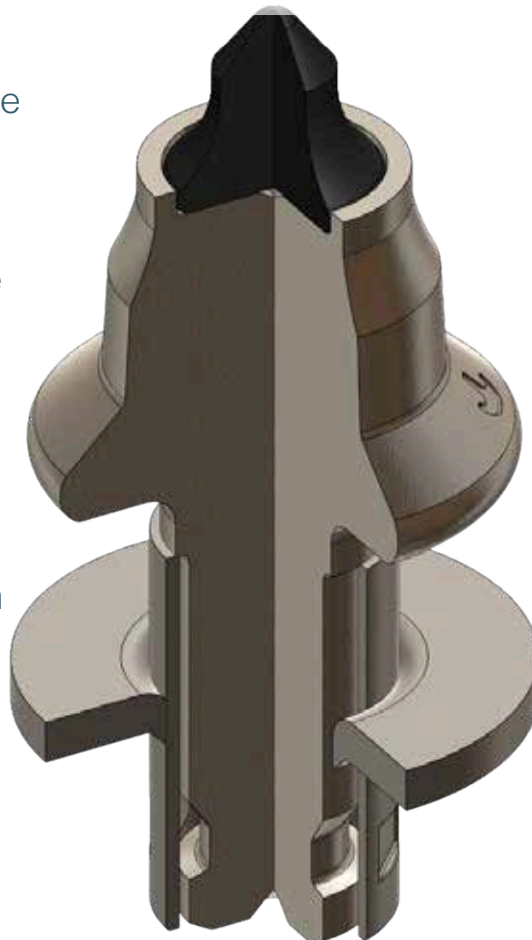
A brand of

M&S GRUSECK GMBH

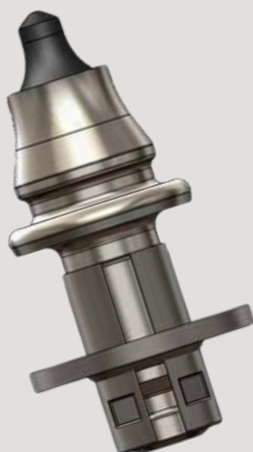
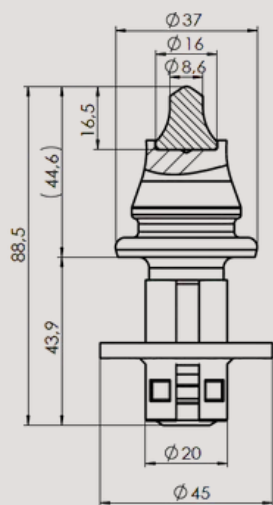
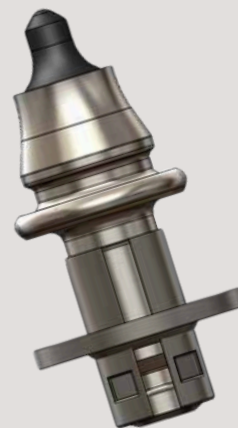
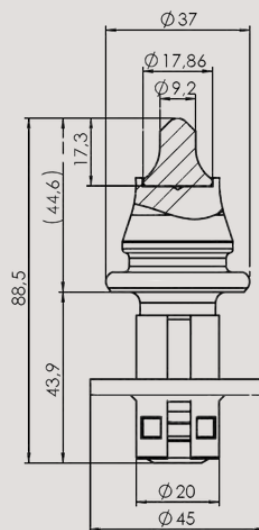
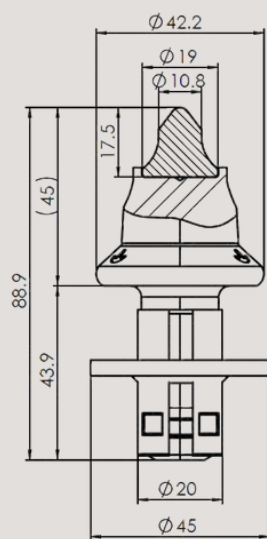
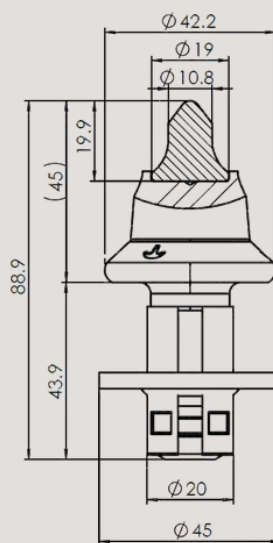
Straßenfräsen/ Stabilisieren

Road Planing/ Stabilizing

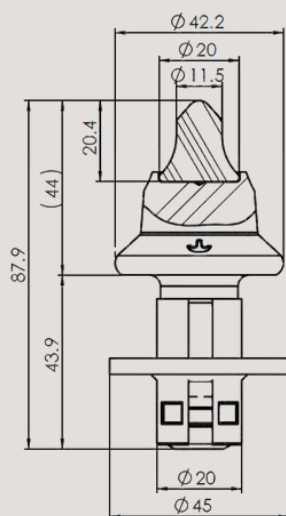
- Hartmetallsorte für höchste Herausforderungen
- 360° Lötung für maximale Lotverbindung
- Hohe Kopfhärte gegen Abrasion
- Breiter Bund für optimalen Halterschutz
- Hochwertige Komponenten für lange Standzeiten



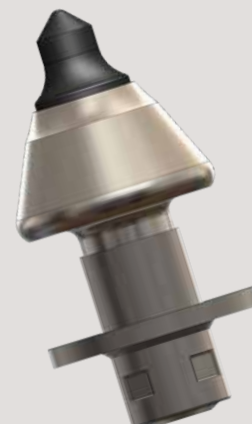
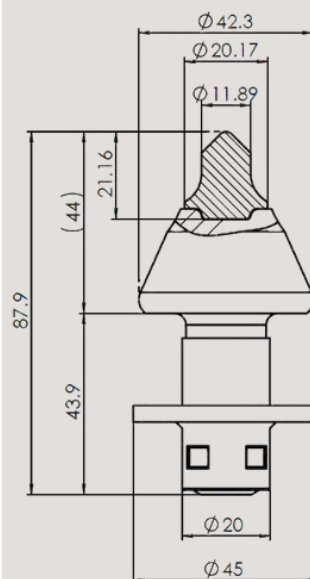
- Carbide grade for most challenging applications
- 360° brazing for maximum braze coverage
- High hardness protects against abrasion
- Wide collar for optimal holder protection
- Durable components for long service life

TR-R4P**TR-R5P****TR-R6****TR-R6M**

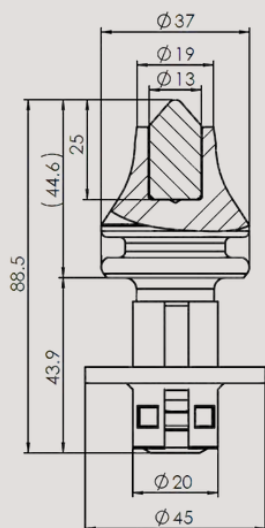
TR-R7



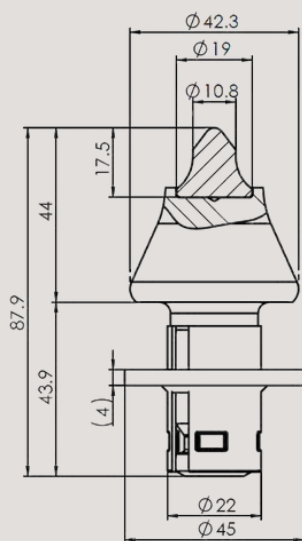
TR-R8



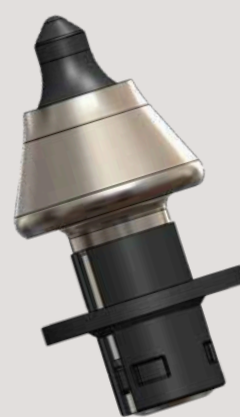
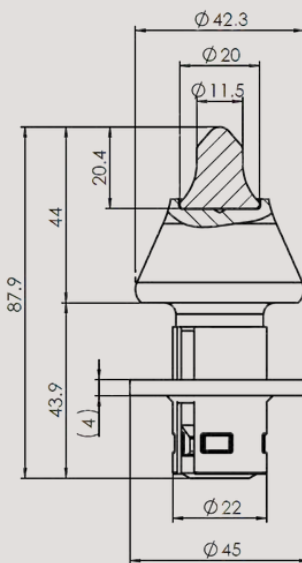
TR-RC1



TR-W6-22



TR-W8-22



Abstreifer/ Scrapers

Abstreifer werden bei uns im Werk direkt hergestellt. Natürlich sind diese extrem passgenau und in allen Varianten für alle gängigen Fräsen erhältlich.

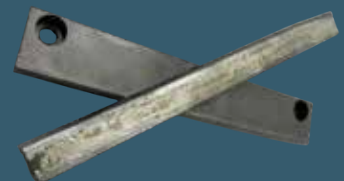
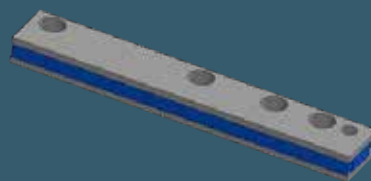
Bitte schicken Sie uns einfach Ihre Anfrage!

Scrapers are manufactured directly in our factory. Of course, these are extremely accurate and available in all variants and for all common milling machines.

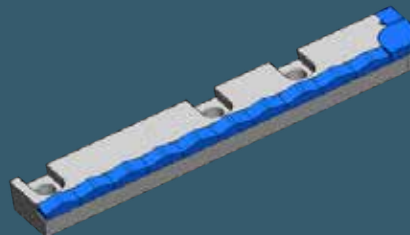
Please send us your requests!



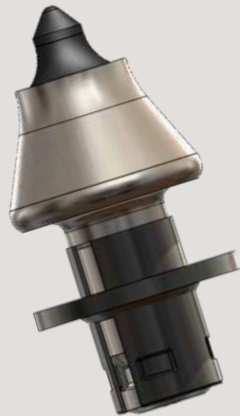
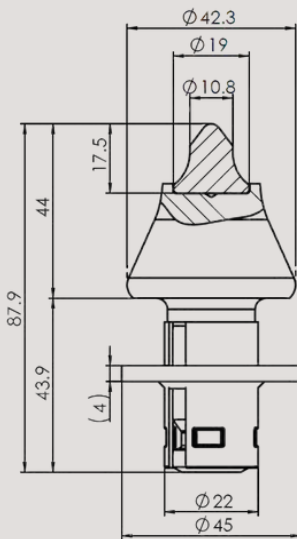
Typ 1



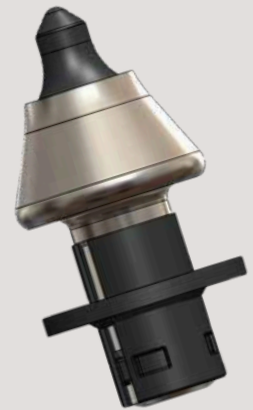
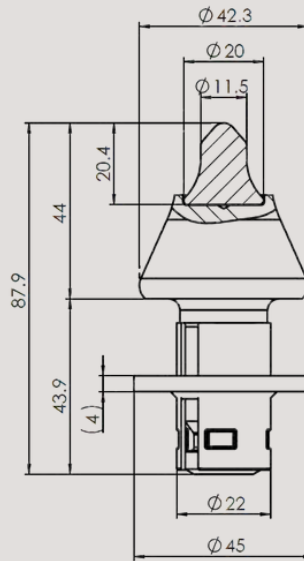
Typ 3



TR-S6-22



TR-S8-22



MADE IN
GERMANY



TRISCAR

A brand of

M&S GRUSECK GMBH

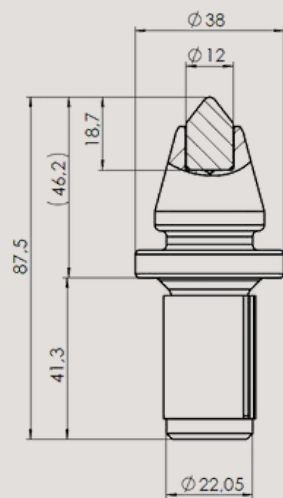
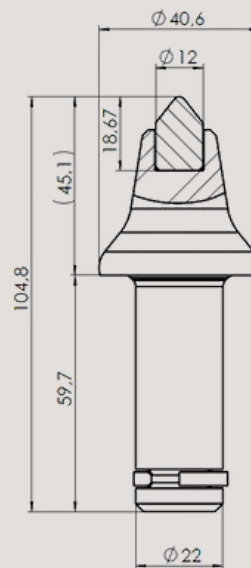
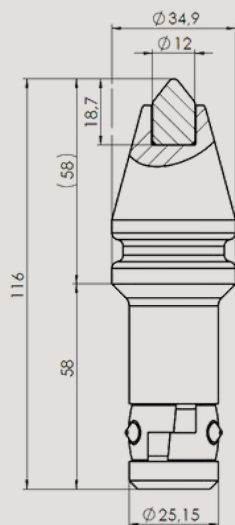
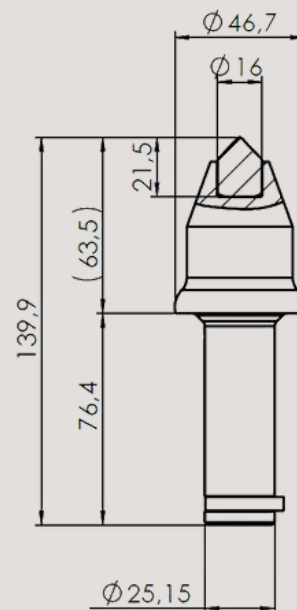
Grabenfräsen

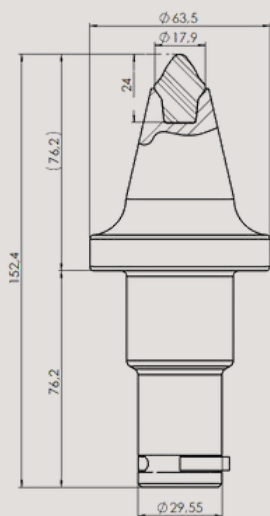
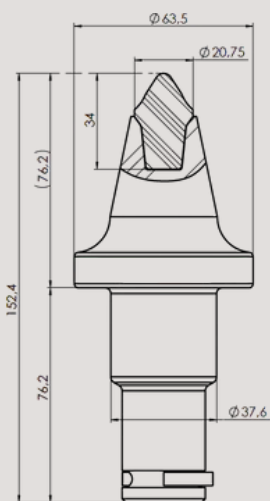
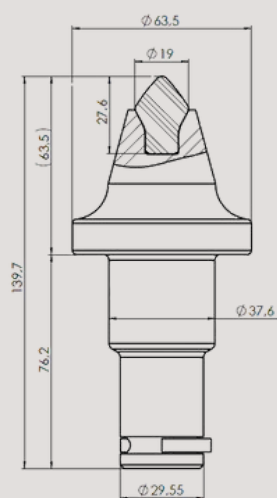
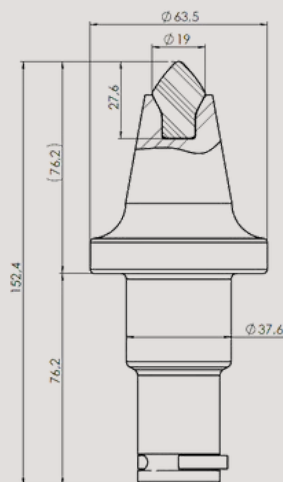
Trenching

- Hartmetallsorte für höchste Herausforderungen
- 360° Lötung für maximale Lotverbindung
- Hohe Kopfhärte gegen Abrasion
- Hochwertige Komponenten für lange Standzeiten



- Carbide grade for most challenging applications
- 360° brazing for maximum braze coverage
- High hardness protects against abrasion
- Durable components for long service life

TR-T2212S**TR-T2212****TR-D2512****TR-T2516**

TR-T3817**TR-T3822****TR-T3819S****TR-T3819**



++++

Aggressivität*Aggressivity*

+++

++++

Betriebskosten*Operating Costs*

+++

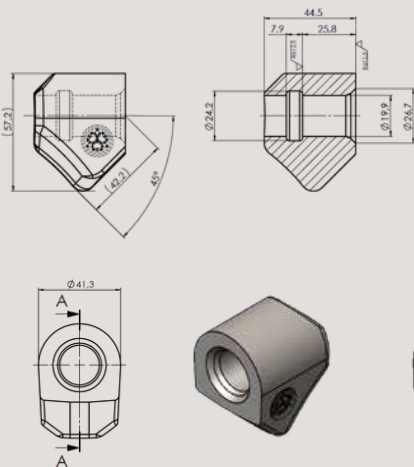
+++

Abriebfestigkeit*Abrasion resistance*

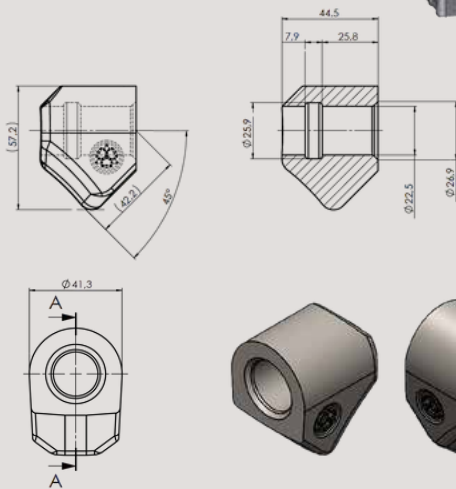
++++



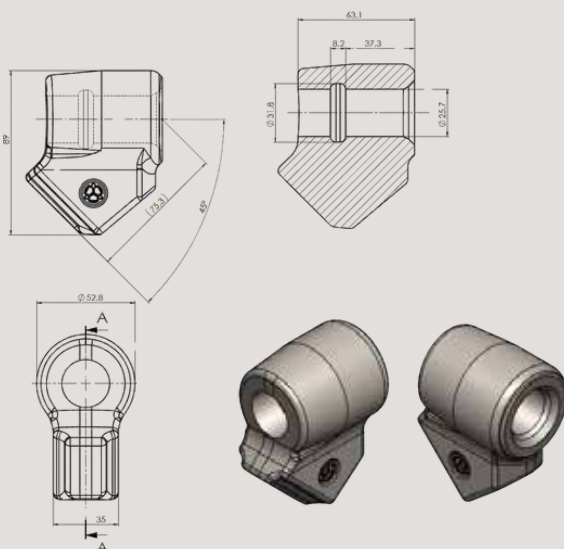
TR-H20HD



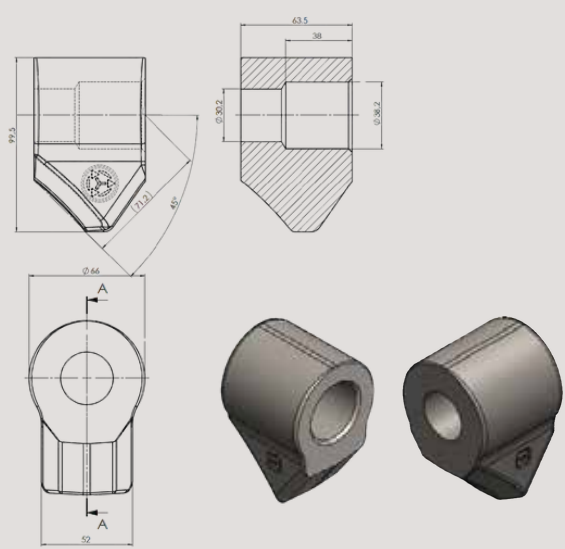
TR-H22HD



TR-H25



TR-H38S



MADE IN
GERMANY



TRISCAR

A brand of

M&S GRUSECK GMBH

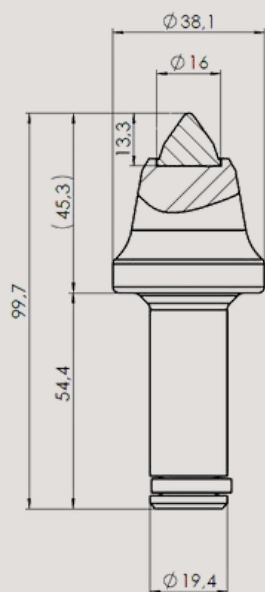
Spezialtiefbau Drilling

- Hartmetallsorte für höchste Herausforderungen
- 360° Lötung für maximale Lotverbindung
- Schlanke Kopfform für hohe Aggressivität, dank hoher Kopfhärte
- Hohe Kopfhärte gegen Abrasion
- Hochwertige Komponenten für lange Standzeiten

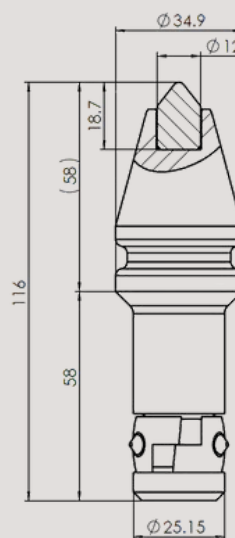


- Carbide grade for most challenging applications
- 360° brazing for maximum braze coverage
- Aggressive body for more productivity and performance
- High hardness protects against abrasion
- Durable components for long service life

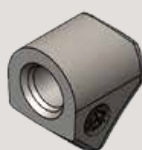
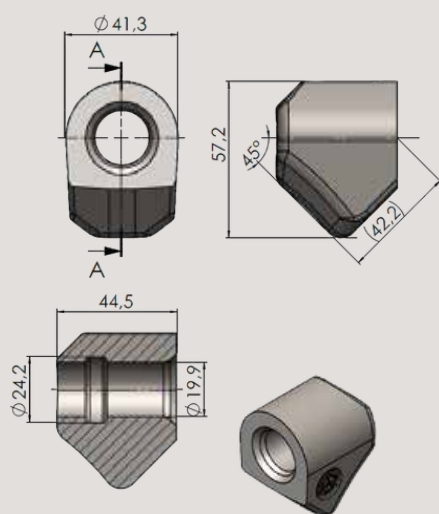
TR-D2016



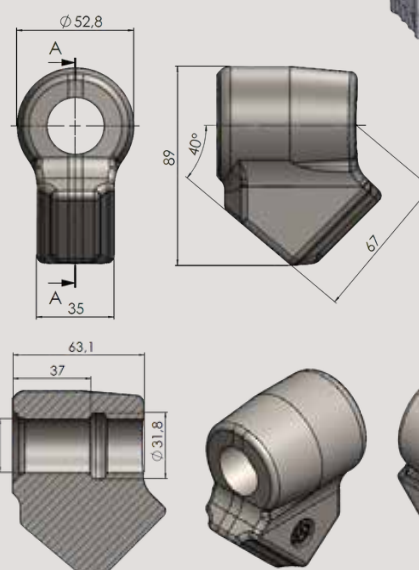
TR-D2512



TR-H20HD



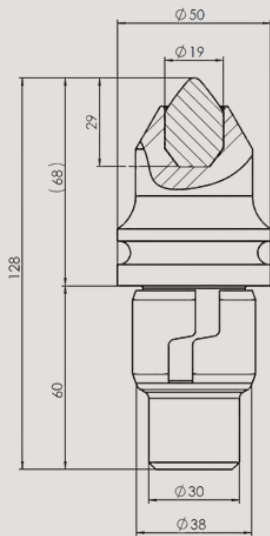
TR-H25



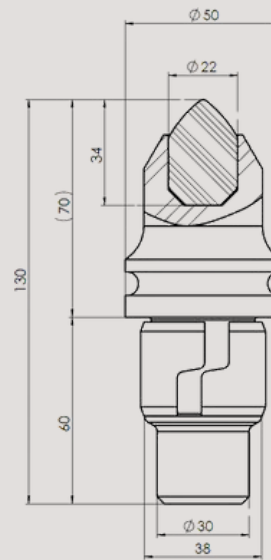


Engineered to Resist

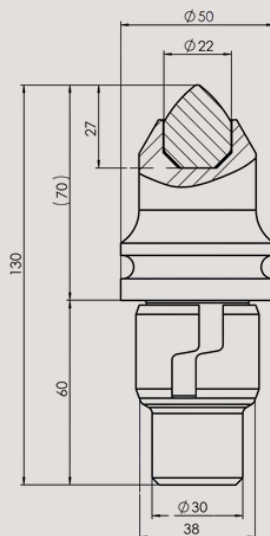
TR-D3819



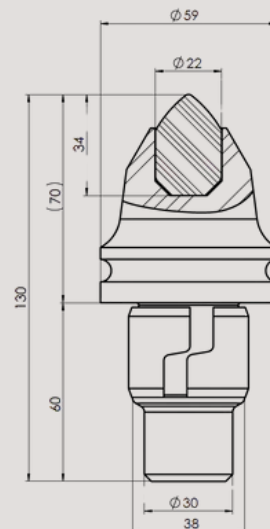
TR-D3822



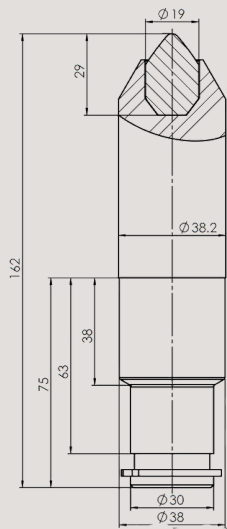
TR-D3822V



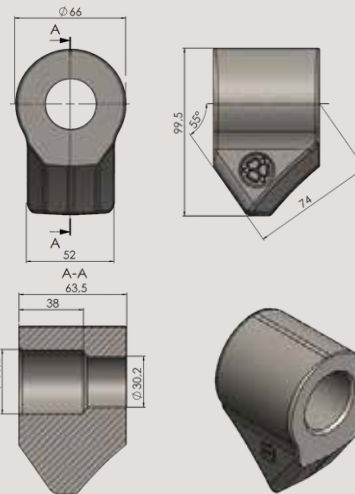
TR-D3822W



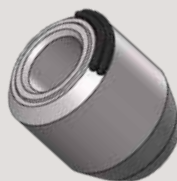
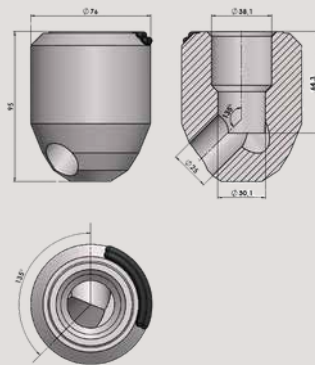
MS-D3841



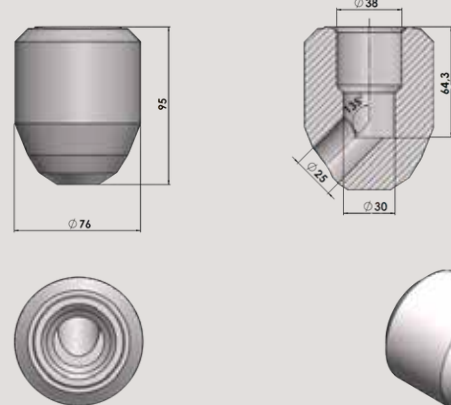
TR-H38-S



MS-HR163



MS-HR216



Spezialmeißel

Special Picks

Neben den in diesem Katalog gezeigten Standardprodukten, welche wir immer weiter gem. Nachfrage und Ideen unserer Kunden erweitern, kommen auch immer wieder Nachfragen für Sondermeißel bei uns im Hause aus aller Welt an.

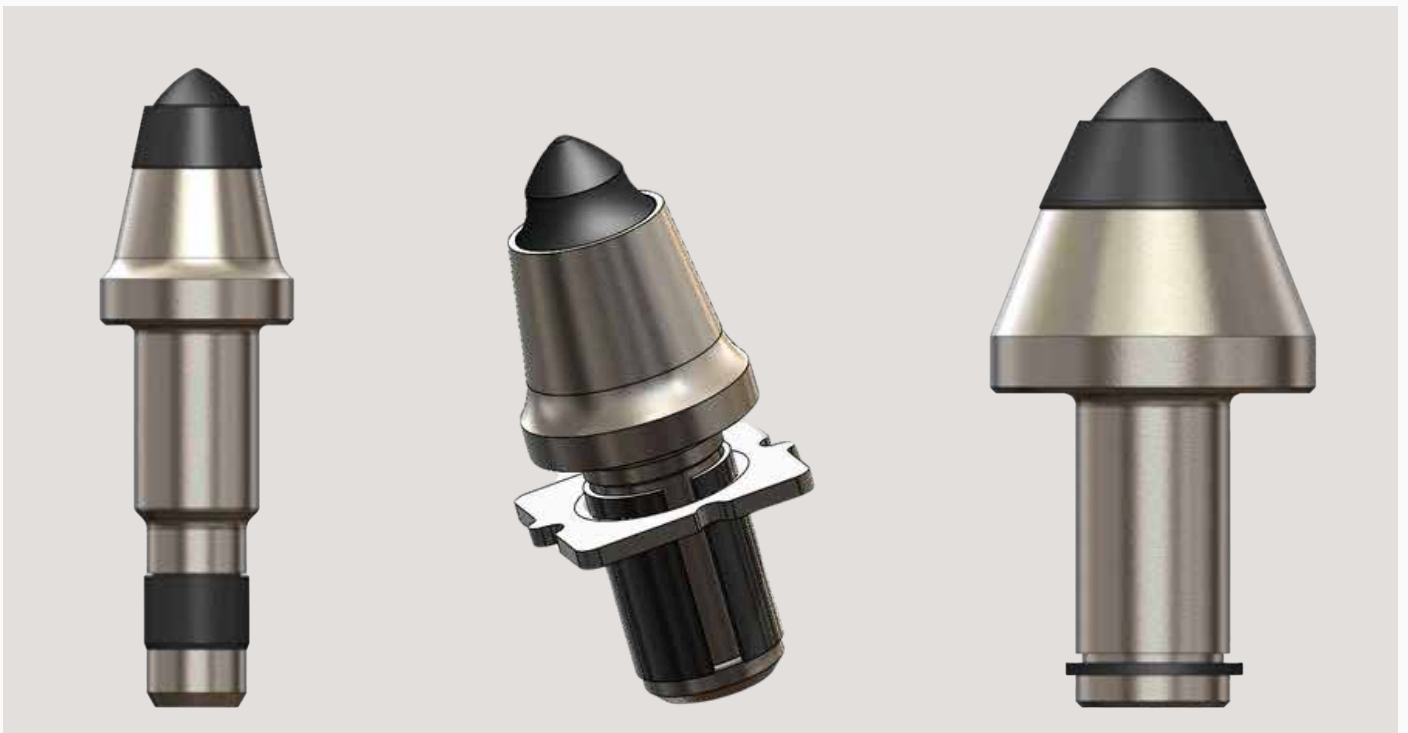
Je nach Meißelform, sind wir bereits ab kleinsten Stückzahlen in der Lage wirtschaftliche und schnelle Lösungen anzubieten.

Dadurch können wir die große Vielfalt am Markt, wie z. Bsp. im Bereich des Bergbaus, schnell und abgestimmt auf Ihre Bedarfe realisieren.

In addition to the standard products shown in this catalog, which we are constantly expanding in line with customer demand and ideas, we also receive requests for special picks from all over the world.

Depending on the shape of the picks, we are able to offer economical and fast solutions, even for small quantities.

This enables us to quickly realize the great variety on the market, e.g. in the mining sector, tailored to your requirements.



Helfen Sie mit, unsere Umwelt zu schützen.

Please help protecting our environment.



**M&S Werkzeugboxen sind aus 100% recyceltem Plastik.
Unser Beitrag um unsere Umwelt zu schützen.**

**M&S tool boxes are made of 100% recycled plastic.
Our contribution to help protecting our environment.**



Office

Frankenstrasse 16
D-77971 Kippenheim
Germany

Contact

Phone: +49 (0)7825 - 87772 -0
E-mail: info@msgruseck.de

