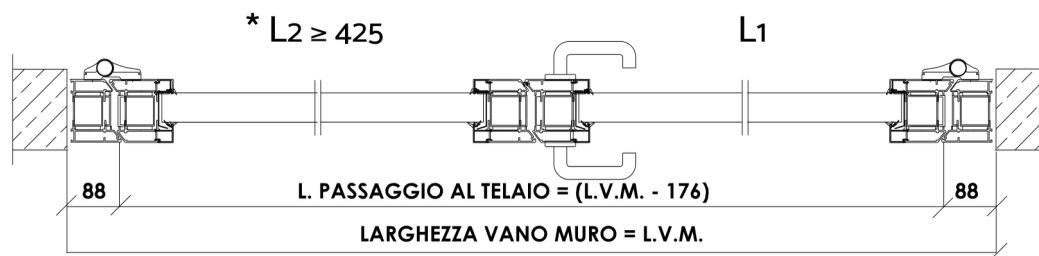
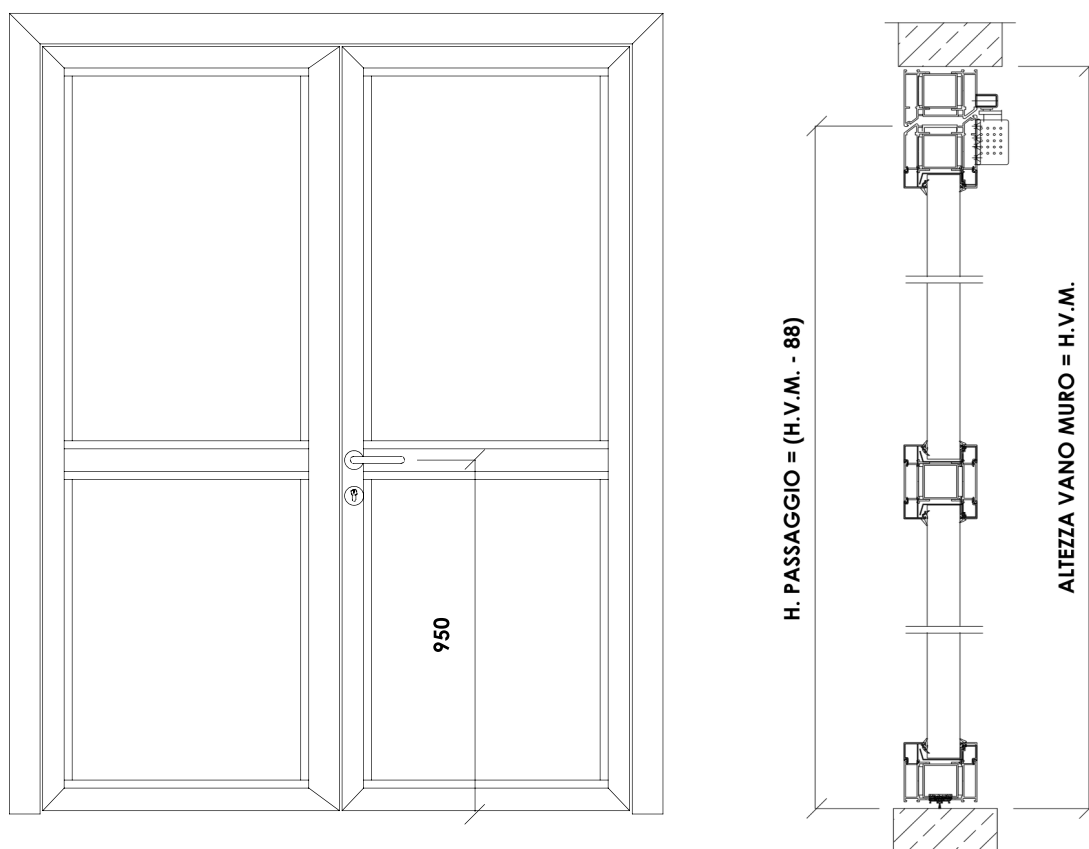
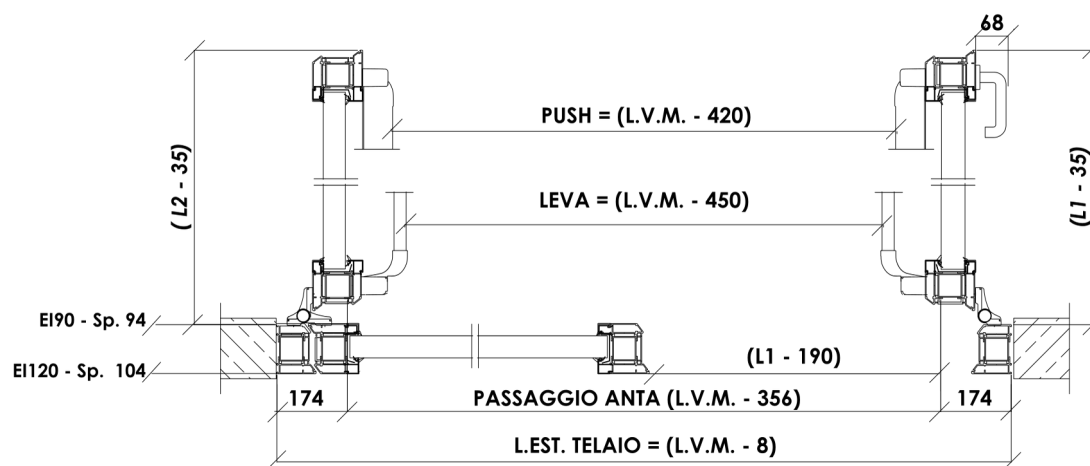


ELMO GLASS DOOR

PORTA IN ALLUMINIO CON TRAVERSO A 2 BATTENTI - EI₂ 90 - EI₂ 120



* con uso di maniglioni vedi dimensioni minime pag. successiva



Chiusura Tagliafuoco in alluminio omologata conforme alla UNI EN 1634-1 denominata "ELMO GLASS DOOR" costituita da:

SERRAMENTO TAGLIAFUOCO vetrato costruito con telaio portante in tubolare d'acciaio 15/10.

Profili di copertura in estruso di alluminio complanare, lega UNI 6060, Opportunamente trafilati e fissati meccanicamente alla struttura in modo da creare battuta tra telaio fisso e mobile avendo sede di contenimento delle guarnizioni di battuta fumi freddi.

TRAVERSO CENTRALE posizionato ad H 950 mm dal pavimento. Possibilità di eliminare il traverso.

SPESSORE SERRAMENTO 104 mm (EI120) - 94 mm (EI90).

VETRO TAGLIAFUOCO, fornito non montato, composto da lastre stratificate e temperate con interposto materiale intumescente. Classe 1B1 - Spessore 50 mm (EI120) - 38 mm (EI90)

CERNIERE: numero 3 a tre ali registrabili (terza cerniera in posizione alta), fissaggio all'anta e al telaio con perni filettati. Lo sblocco dei grani consente la registrazione del gioco luce tra battente e telaio in larghezza ed in altezza.

Quarta cerniera per H.V.M. > di 2300 mm o L1 > di 1100 mm posizionata bassa.

ROSTRI: numero 2 per ogni anta. **SERRATURA** antincendio e antinfortunistica in acciaio corredata da cilindro a tre chiavi.

MANIGLIA ANTINCENDIO antinfortunistica, in acciaio inox, ad H = 950 mm da pavimento.

CONTROSERRATURA ANTINCENDIO per comando aste alto/basso inserita all'interno del profilo e pozzetto a pavimento.

GUARNIZIONE di battuta fumi freddi e autoespandenti perimetrali.

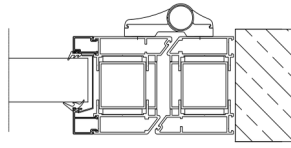
CHIUDIORTA gemellare argento per l'autochiusura delle ante, con regolatore di chiusura integrato.

FINITURA di serie OX argento/RAL9010, opzionale RAL Grinz-Opaco

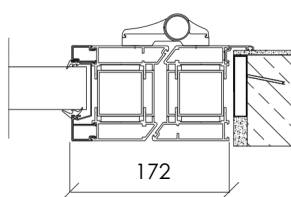
MONTAGGIO con tasselli o su precassa in acciaio 60x15x2 (da ordinare separatamente).

L'INSTALLAZIONE DEI SERRAMENTI DEVE ESSERE EFFETTUATA DA PERSONALE SPECIALIZZATO.

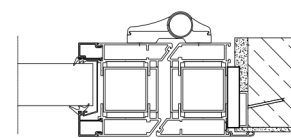
Soluzione più usata



APPLICAZIONE AD "L"



APPLICAZIONE A "Z"



APPLICAZIONE A "T"

DIMENSIONI

largh. min. asimmetrica con maniglia L= 1420 mm (995+425)

largh. min. asimmetrica con maniglione L= 1700 mm * (L>700)

con obbligo di segnalazione dell'anta principale

largh. min. simmetrica con maniglia L= 1420 mm (710+710)

largh. min. simmetrica con maniglione L= 1600 mm * (800+800)

con obbligo di segnalazione dell'anta principale

larghezza massima

con o senza maniglione L= 2400 mm

altezza minima per vie di esodo H= 2090 mm

altezza massima realizz. con traverso H= 2740 mm

altezza massima realizz. senza traverso H= 2500 mm

vincolo di superficie m²= 5,6

PASSAGGIO NETTO CON ANTA A 90°

con maniglione A LEVA L - 450 mm

con maniglione PUSH L - 420 mm

passaggio alle ante L - 356 mm

TABELLA DATI	EI ₂ - 90	EI ₂ - 120
spessore del serramento	94 mm	104 mm
peso della porta	95 kg/m ²	115 kg/m ²
spessore del vetro ca.	38 mm	50 mm