

AI.IMPACT



AI.IMPACT TenderFlow

Der Ausschreibungs-Assistent

Standardisieren Sie Ihren Ausschreibungs-Prozess für

- 50% höhere Gewinnchance
- 80% weniger Aufwand
- 100% Vollständigkeit und Passung auf die Frage

Dr. Rutger Boels, Wiebke Apitzsch, Felix Jacobasch

Warum werden Ausschreibungen verloren?

Wer Ausschreibungen bearbeitet, kennt das Problem. Vieles wiederholt sich und ist kaum anspruchsvoll. Aber in wenigen Positionen oder deren Kombination sitzt der Wert. Statt sich auf Strategie, Potenzialanalyse und individuelle Angebote zu konzentrieren, fließt die Zeit in Copy&Paste-Aufgaben. Am Ende fehlt Zeit für echte Wertschöpfung



Hier
setzen
wir an

Der Zeitaufwand ist zu hoch

Das Ausfüllen von 80% ist repetitiv, kostet Zeit und schafft keinen Wert. Wegen des hohen Aufwands bieten sie nur selektiv. Trotzdem fehlt Zeit für Optimierung am Ende

Verteiltes Expertenwissen

Das Wissen zu Spezialprojekten ist in der Firma jeweils auf Einzelpersonen konzentriert. Hier fehlt Transparenz und Zeit zum Austausch

Flüchtigkeitsfehler und Ungenauigkeiten

Bei hohem Ausschreibungsvolumen entstehen Engpässe. Schnell geht ein Kommentar oder eine Sonderanforderung unter.

Klassische DataScience meets GenAI

Ausschreibungen mit AI.IMPACT

Basierend auf Ihren eigenen historischen Daten liefert das System zu jeder neuen Ausschreibung automatisch einen fundierten Entwurf für den repetitiven Teil des Dokuments



Datenbasis

Historische Ausschreibungen, Leistungsverzeichnisse und Verträge liefern die Daten für einen großen Teil des Dokuments



Intelligenter Vergleich

Das System identifiziert automatisch vergleichbare Projekte, gleicht Positionen strukturiert und identifiziert die wahrscheinlichste Antwort



KI-Entwurf

Ein vollständiger Kalkulationsentwurf wird generiert und in einem User-Freundlichen Frontend zur Überarbeitung angeboten



Prüfen & Freigeben

Ihr Team prüft, passt an und verbessert das System dabei kontinuierlich. Dann bearbeiten Sie individuell und mit Fachwissen um das Projekt tatsächlich zu gewinnen.



Deepdive

Kalkulationen automatisch generieren

Von der Datenaufnahme bis zum fertigen Standard-Entwurf in wenigen Klicks. Mehr Zeit für durchdachte, profitable Angebote

1. Projekt erstellen

Laden Sie die Ausschreibung ins System und definieren Sie die grundlegenden Projektparameter.

2. Vergleichsprojekte finden

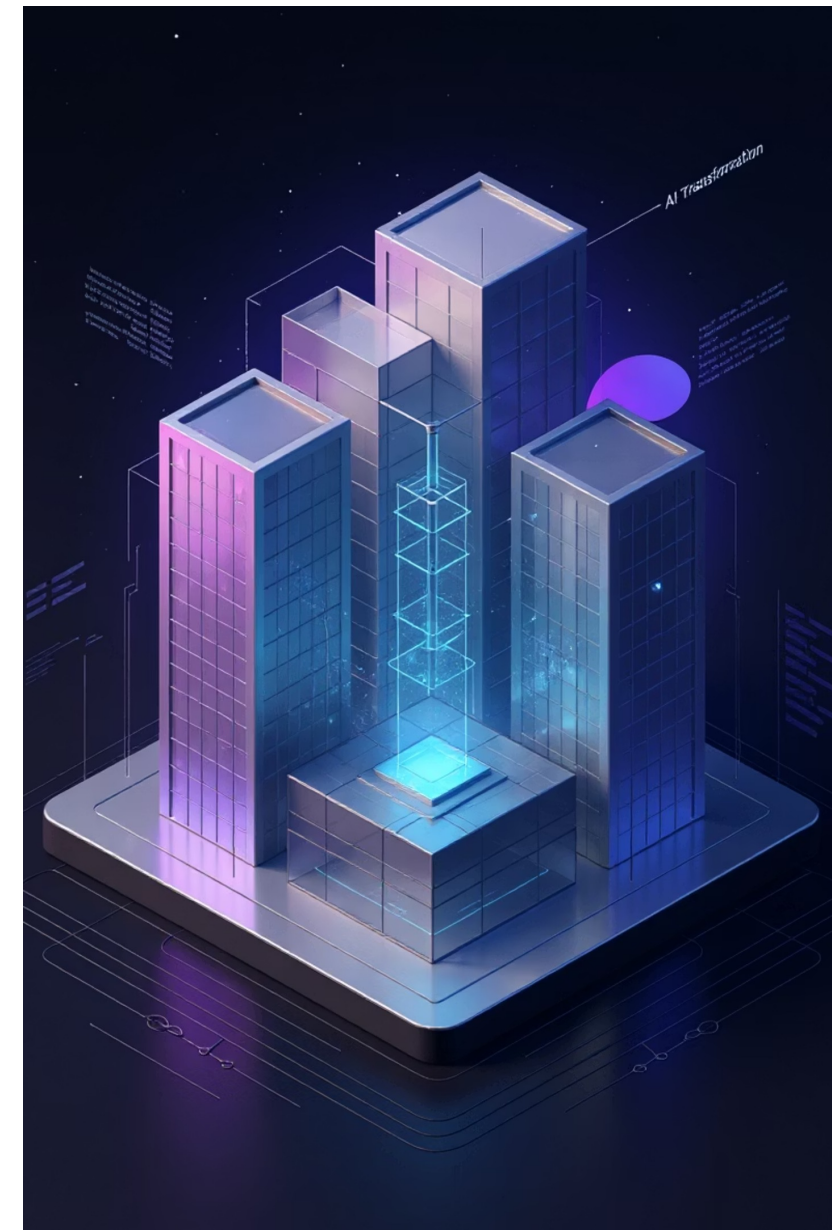
Die KI sucht nach ähnlichen, bereits kalkulierten Projekten und ordnet soweit wie möglich zu.

3. Positionsvergleich

Ein KI-Algorithmus führt einen automatischen Langtext-Vergleich der einzelnen Positionen durch. Mitarbeiter prüfen

4. Export

Die vollständige Kalkulation wird in ihr Kalkulations-Tool hochgeladen und kann nun kommerziell bearbeitet und im Detail verbessert werden



Weil Prompting nicht genug ist: Für Skalierung braucht es Data und IT-Expertise

AI.IMPACT

Saubere KI-Architektur: Der Schlüssel zum Erfolg

Geschützte Umgebung – Skalierbar und Kosteneffizient

Alle Daten – Ausschreibungen, Leistungsverzeichnisse, Kalkulationen – werden in einer vollständig abgeschotteten, unternehmenseigenen Umgebung verarbeitet. Geschäftsgeheimnisse und sensible Projektinformationen verlassen zu keinem Zeitpunkt die sichere Infrastruktur.

Je nach Unternehmensgröße und Komplexität der Daten beraten wir Sie individuell zu optimaler Architektur, Token-Kosten und Latenz.

Unsere AI-Architekten und Engineers machen bei der Skalierung von der Idee zum Produkt den entscheidenden Unterschied.

Datensouveränität

Keine Daten in öffentliche KI-Modelle

Feedback-Loop

Korrekturen verbessern zukünftige Entwürfe

Qualitätssteigerung

Kontinuierliche Verbesserung über alle Projekte



Technische Perspektive: Intelligente Automatisierung durch KI

Drei Elemente erlauben die Automatisierung des Vergabeprozesses gemeinsam. Im Gegensatz zu historischen Ideen wie Tabellen-Zuordnung können diese Systeme die Komplexität tatsächlich meistern

RAG-Setup

Historische Projektdaten werden in einer Vektordatenbank indiziert. Eine semantische Suche findet ähnliche Projekte basierend auf Typ und Ordnungsziffern.

LLM-Integration

Große Sprachmodelle (LLMs) sichten automatisch Ausschreibungen und machen Vorschläge für Leistungsbereiche und Nachunternehmer basierend auf erkannten Mustern.

Human-in-the-Loop

Der Kalkulator validiert die KI-Empfehlungen. Dieses Feedback ermöglicht ein kontinuierliches Fine-Tuning des Systems durch Menschen und sichert die Qualität.



Schneller und besser anbieten → 50% höhere Gewinnchance,

KI-gestützte Ausschreibungsvorbereitung auf Basis eigener Daten ist kein Zukunftsszenario .
Sie ist heute umsetzbar:

80% Zeitgewinn

Mehr Zeit für wertschöpfende Aufgaben – bei gleicher oder höherer Kalkulationsqualität.

100% Wissen eingebracht

KI kann das Expertenwissen des Unternehmens strukturiert nutzbar machen. Jeder im Team hat Zugriff, die Ausschreibung wird vollständig zur Diskussion vorbereitet

Immer mitgedacht: Technisch solide Umsetzung passend zu Ihrer Organisation

Datensicherheit

Vollständig geschützte Verarbeitung – Ihre Geschäftsgeheimnisse bleiben in Ihrer Kontrolle.

Skalierbarkeit

Vom Pilotstandort zur unternehmensweiten Lösung – strukturiert, transparent und zukunftsfähig.



Drei Schritte zum weitgehend automatischen Prozess



Kontakt



Felix Jacobasch

Felix.Jacobasch@ai-impact.com



Dr. Rutger Boels

Rutger.boels@ai-impact.com



Wiebke Apitzsch

wiebke.apitzsch@ai-impact.com

AI.IMPACT

Neuer Jungfernstieg 5
20354 Hamburg



Die Algorithmen im Griff:

Rutger Boels

LLM and Data Science expert



AI.IMPACT



Professional Occupations

- **Founding Partner AI.IMPACT** - Chief Executive Officer at AI.IMPACT GmbH, specialized at translating between AI and Impact. AI-driven bespoke algorithms, business strategies and process design are some of his tools. He brings deep expertise in data, AI and data science consulting.
- **Researcher** - currently focussed on the role of logic in IT.

Prior Roles

- **Eraneos** - Hamburg, Germany. Consultant Data Scientist, progressing up to Senior Manager.
- **Ramboll** - Hamburg, Germany. Lead Data Scientist
- **Universität Hamburg** - Germany. Junior Professor for Theoretical Particle Physics.
- **Niels Bohr International Academy** - Denmark, Postdoctoral Researcher
- **University of Oxford** - UK, Postdoctoral Researcher, Fellow of St' Peters College
- **University of Amsterdam** - the Netherlands, Doctoral Studies

Systeme, die skalieren und bezahlbar bleiben

AI.IMPACT

Felix Jacobasch

AI.IMPACT Founding Partner & Chief Technology Officer



Felix is a data leader with 15+ years of expertise in data engineering, analytics, and artificial intelligence. His extensive experience building and scaling high-performance data and AI platforms stretches from databases to enterprise-grade infrastructure. He has a proven track record in leading high-impact data teams and driving complex digital transformation initiatives.

Prior Roles

- **Kühne + Nagel** – Head of Data & Analytics - Led global IT teams delivering data-driven products across AI, Data Science, and Business Intelligence; built the Data Science & AI function and transformed team structures for higher productivity and a data-driven culture.
- **Tomorrow** – Head of Data & Analytics - Built a cross-functional data organization and scalable data platform, driving the shift to an in-house team and fostering a data-driven culture in a dynamic fintech startup
- **Deloitte** – Manager Big Data & Data Engineering
- **Otto Group** – Business Intelligence Consultant

otto group

Deloitte.



Tomorrow

Change, PMO und Strategie

Wiebke Apitzsch

Chief Transformation Officer AI.IMPACT, Executive Coach



Professional Occupations

- **Founding Partner AI.IMPACT** - Chief Transformation Officer at AI.IMPACT GmbH, specialized in AI strategy, change management, and the integration of emerging technologies into organizations. She brings deep expertise in cross-functional consulting, agile methods (Scrum, Kanban), and strategic execution.
- **Key Note Speaker** -First Row female speakers – Ethics and AI, Change, Transformation and IT
- **Executive coach** – professional coach for executives leading change
- **Women in tech** – active for females in business

Prior Roles

- **TTE Strategy**, Digital-Transformation for large manufacturing client, strategy to operations, advanced analytics, logistics
- **AERTICKET AG** strategic partnerships, analytics projects
- **ISM Hamburg** lecturer for international strategy
- **The Boston Consulting Group (2009–2016)** Participated in the build-up of BCG X, tech training for BCG partners, internal digital transformation, tool development for clients

