

# Gut nachgefragt bei der Transformation

## Künstliche Intelligenz im Betrieb mitgestalten

Ein Workshop der [ALGROUP](#)



# Warum dieser Workshop?

*Künstliche Intelligenz (KI) hält zunehmend Einzug in Betriebsabläufe, ohne dass Betriebsräte immer frühzeitig eingebunden sind. Doch **Mitbestimmung** ist nicht nur möglich, sondern notwendig.*

## Die richtigen Fragen stellen

*Systematisches Vorgehen, um KI-Projekte zu bewerten und zu begleiten*

## Chancen für die Belegschaft erkennen

*Potenziale identifizieren, die Arbeitsqualität und Arbeitsbedingungen verbessern, zukunftsicher Fortbilden*

## Risiken frühzeitig identifizieren

*Datenschutz, Überwachung und Diskriminierung durch KI-Systeme verhindern*

## Rechtliche und strategische Spielräume nutzen

*Mitbestimmungsrechte gezielt einsetzen und KI-Einführung aktiv mitgestalten*

# Zielgruppe & Format



## Für wen?

- Betriebsräte
- Schwerbehindertenvertretungen
- Personalräte
- Interessensvertretungen

## Format:

*Ganztages-Schulung*

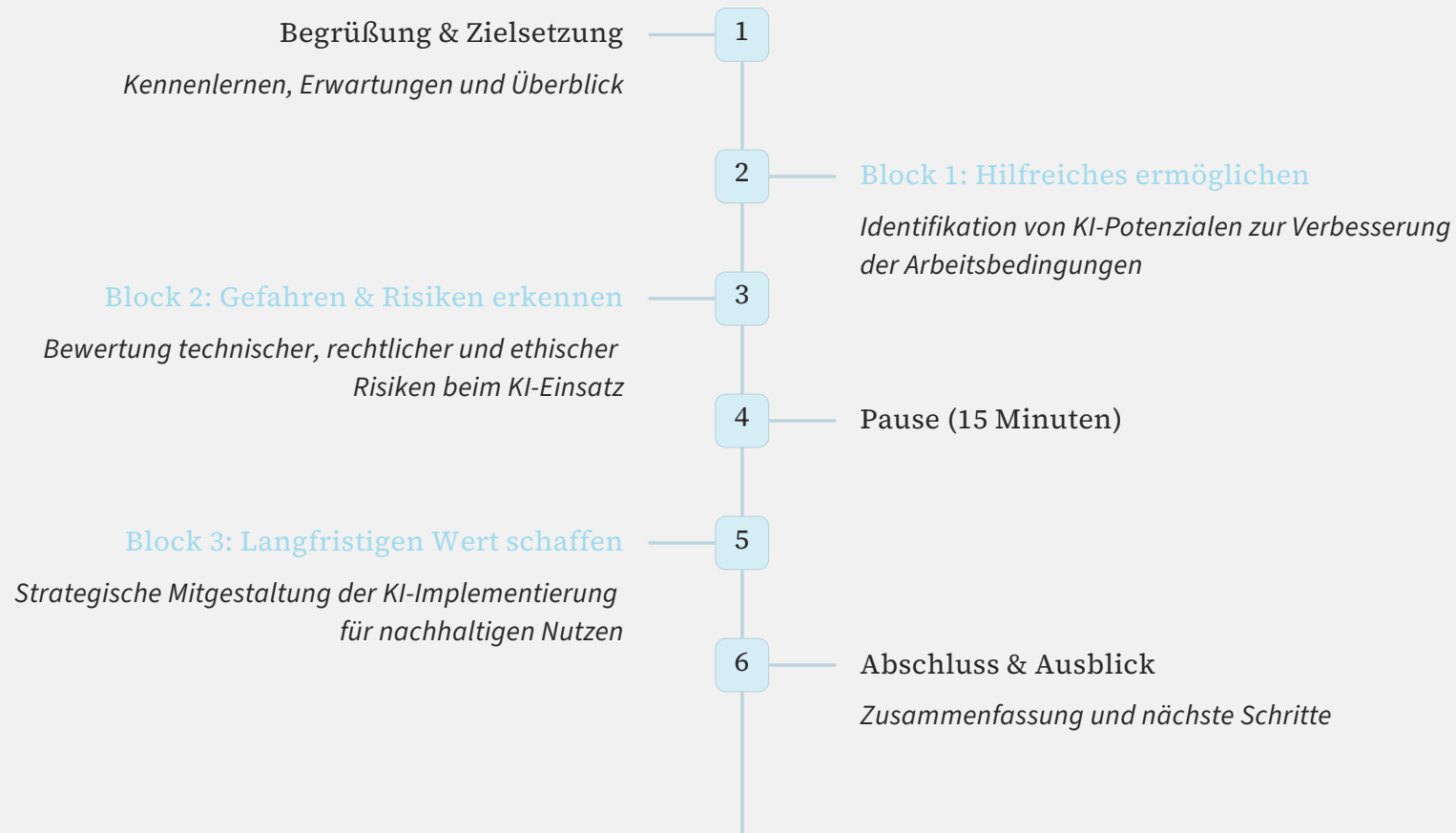
*In Präsenz bei Ihnen oder im Konferenzraum der AI.GROUP*

## Unser Ziel

*Entwicklung praktischer Handlungskompetenz für die Mitgestaltung von KI-Implementierungen im Betrieb.*

# Agenda

Unsere Schulung ist in drei zentrale Themenblöcke gegliedert und von 10:00 bis 16:30 angesetzt





## Block 1 – Hilfreiches ermöglichen

Wie KI zur Verbesserung der Arbeitsbedingungen beitragen kann

### Arbeitsschutz verbessern

*KI zur Erkennung von Gefahrensituationen, Prävention von Unfällen, ergonomische Optimierung*

### Effizienter und angenehmer arbeiten

*Automatisierung monotoner oder fehleranfälliger Aufgaben, Freiraum für wertschöpfende Tätigkeiten*

### Burnout und Überlastung vermeiden

*KI-gestützte Dienst- und Schichtplanung, Workload-Monitoring, Frühwarnsysteme*

### Stress reduzieren

*Digitale Assistenzsysteme zur Bewältigung von Informationsflut und sinnvoller Priorisierung*

# Block 2 – Gefahren & Risiken erkennen

Betriebsräte sensibilisieren für technische, rechtliche und ethische Risiken beim KI-Einsatz

*Sorgen vor  
unzureichender  
Risikoanalyse*

**1** Daten effizient schützen

*Welche personenbezogenen Daten verarbeitet eine KI? Wo liegen sie? Wer hat Zugriff? Wie lässt sich Datenschutz gemäß DSGVO und EU AI Act sicherstellen?*

*Sorgen vor potenzieller  
Überwachung am  
Arbeitsplatz*

**2** Unerlaubte Überwachung verhindern

*Welche Funktionen könnten zur Leistungs- oder Verhaltenskontrolle missbraucht werden? Wie lassen sich solche Einsätze erkennen und unterbinden?*

*Sorgen vor fehlender  
Mitbestimmung nach  
§87 BetrVG*

**3** Mitbestimmungs-Fälle besser erkennen

*Techniken und Schlüsselfragen, die helfen, das Mitbestimmungsrecht auch in Bezug auf GenAI und komplexe Projekte effizient auszuüben*

# Block 3 – Langfristigen Wert schaffen

KI-Einführung und -Nutzung strategisch im Sinne der Belegschaft mitgestalten



## Schulungen sicherstellen

*Qualifizierungskonzepte für alle Beschäftigten entwickeln und durchsetzen. Qualifikation ist der Schlüssel für jeden Einzelnen um langfristig sicher einen Job zu finden*



## Betriebsvereinbarungen verhandeln

*Zweckbindung, Transparenz, Eingriffsmöglichkeiten und Qualifikationsansprüche festlegen, dabei langfristig denken. Der Fortschritt lässt sich nicht aufhalten, aber Menschen können mitwachsen*



## Fortschritt ermöglichen

*Als Betriebsrat konstruktiv gestalten, wenn Rahmenbedingungen stimmen. Viele Mitarbeitende wünschen sich GenAI als Unterstützung, und sie hat viele gute Seiten*



## Faire Verteilung sichern

*Nutzen und Lasten der KI-Transformation ausgewogen verteilen. Im Zweifel die Verhandlungsmacht nutzen um stimmige Lösungen zu fördern.*



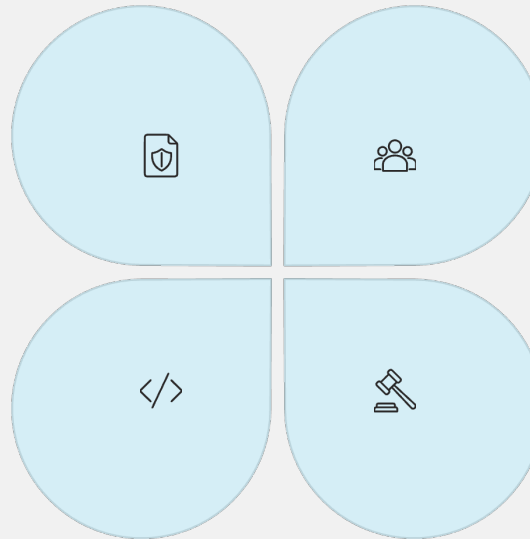
Leitfrage:

# Querschnittsthemen

Diese zentralen Themenfelder werden in allen Workshopblöcken berücksichtigt und aus verschiedenen Perspektiven beleuchtet.

## Datenschutz und Datensicherheit

Grundlagen zu IT-Architektur, Speicherorten, Zugriffskontrollen und Auditierbarkeit von KI-Systemen



## HR-Sicht


Veränderung von Stellenprofilen, Qualifikationsanforderungen und Leistungsbeurteilungen durch KI

## AI-Technologie-Einblicke

Wie KI-Systeme funktionieren (Machine Learning, Trainingsdaten, Black Box), Halluzinationen und Ausblicke

## Compliance

EU AI Act, DSGVO, BetrVG und ihre Schnittstellen zum Thema KI im betrieblichen Kontext

 In jedem Themenblock werden Praxisbeispiele und Fallstudien eingesetzt, um die theoretischen Inhalte anschaulich zu vermitteln und direkt anwendbar zu machen.

# Zusammenfassung: Workshop-Ziele

*In diesem Workshop entwickeln Sie konkrete Kompetenzen, um KI-Projekte im Betrieb erfolgreich zu begleiten und die Interessen der Beschäftigten wirkungsvoll zu vertreten.*



## Sinnvolle KI-Nutzung mitgestalten

*Erkennen, wo KI echten Mehrwert für Beschäftigte schafft und die Arbeitsbedingungen verbessert*



## Risiken rechtzeitig erkennen

*Potenzielle Probleme bei Datenschutz, Überwachung und Diskriminierung korrekt einordnen*



## Mitbestimmung aktiv ausüben

*Rechtliche Grundlagen im BetrVG und EU AI Act kennen und gezielt anwenden*



## KI strategisch verankern

*Langfristige Konzepte für KI-Einsatz im Gremium entwickeln und umsetzen*

*Nach dem Workshop sind Sie in der Lage, fundierte Entscheidungen zu KI-Implementierungen zu treffen und konstruktiv mitzugestalten.*

# Wiebke Apitzsch

Chief Transformation Officer AI.IMPACT, Executive Coach



## Professional Occupations

- **Founding Partner AI.IMPACT** - Chief Transformation Officer at AI.IMPACT GmbH, specialized in AI strategy, change management, and the integration of emerging technologies into organizations. She brings deep expertise in cross-functional consulting, agile methods (Scrum, Kanban), and strategic execution.
- **Key Note Speaker** -First Row female speakers – Ethics and AI, Change, Transformation and IT
- **Executive coach** – professional coach for executives leading change
- **Women in tech** – active for females in business

## Prior Roles

- **TTE Strategy**, Digital-Transformation for large manufacturing client, strategy to operations, advanced analytics, logistics
- **AERTICKET AG** strategic partnerships, analytics projects
- **ISM Hamburg** lecturer for international strategy
- **The Boston Consulting Group (2009–2016)** Participated in the build-up of BCG X, tech training for BCG partners, internal digital transformation, tool development for clients



# Kirstin Koubé

Founder People Partner, HR Executive



## Professional Occupations

- **People Partner** – Founder at People Partner, specialized in HR and AI strategy, change management, and the integration of safe AI into HR Departments. She brings deep expertise in HR Management, project leadership, AI Compliance, and strategic workforce planning.
- **Key Note Speaker** – AI in HR, AI Compliance, HR- Transformation
- **AI Officer** – certified AI Officer (EU AI Act)
- **Executive coach** – certified business coach for executives
- **AI Trainer** – AI Literacy for Executives and HR Experts

## Prior Roles

- **LichtBlick SE (renewable energy)** Director People and Culture
- **VTG AG (logistics)** Head of HR operations
- **Telio Group (IT / telecom)** Director HR
- **Faurecia (automotive)** HR Development Expert

People Partner



# Abschluss & Weiterführung

---

## Gemeinsame Zusammenfassung

*Was nehmen wir mit? Welche Erkenntnisse sind für Ihre Arbeit besonders relevant?*

---

## Transferfragen

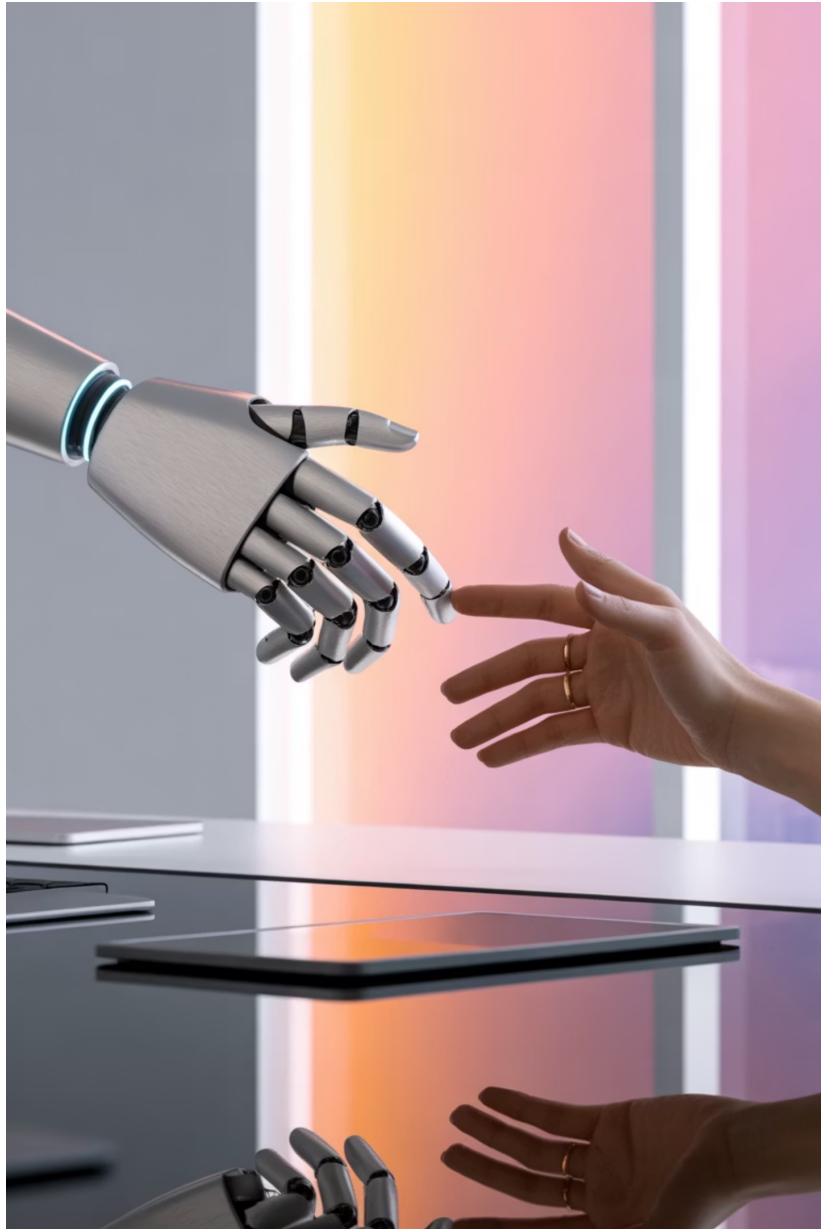
*Wie geht es konkret im eigenen Gremium weiter? Welche nächsten Schritte planen Sie?*

---

## Weiterführende Angebote

Die [ALACADEMY](#) bietet Bootcamps, Online-Kurse und individuelle Beratung für Ihre speziellen Bedürfnisse+

AI.IMPACT begleitet Sie in Ihrem GenAI Projekt



"Mit den richtigen Fragen wird KI zum Werkzeug für bessere Arbeit – wir helfen dabei, sie zu stellen."

AI.ACADEMY • AI.Hamburg