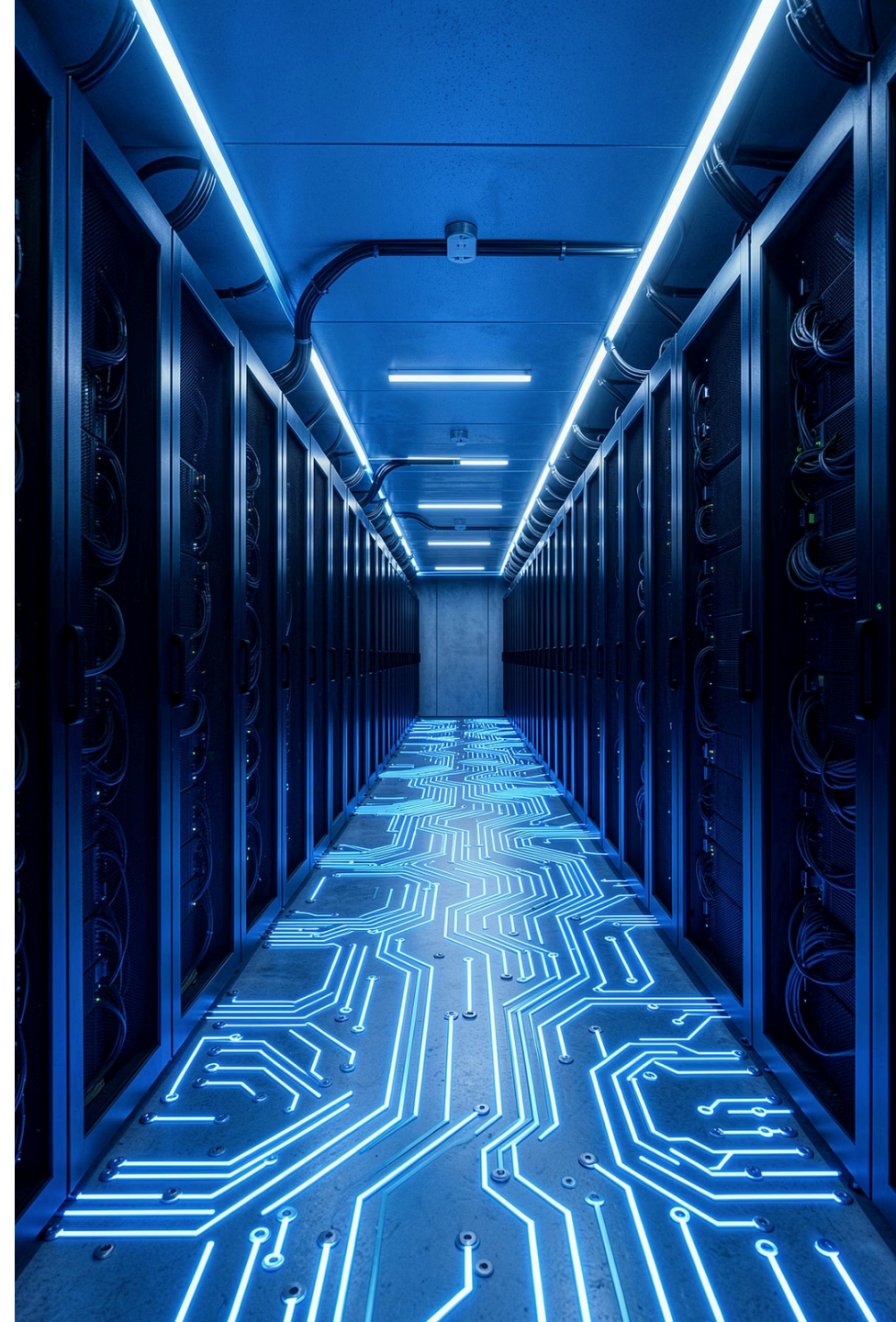


# Agentic AI mit Claude

## Zweitägiger Deep-Dive-Workshop mit Hands-on Labs

📅 2 TAGE · 2 TRAINER · HANDS-ON



# Überblick und Zielbild



## Ziel

Ihr Kernteam befähigen,  
agentische KI mit Claude & Co.  
**produktiv, sicher und  
verantwortungsvoll** einzusetzen.



## Format

**2 Tage** à ca. 8 Stunden inkl. einer  
On-the-job Trainingsphase mit je  
**2 Trainern** – intensiv und  
praxisnah.



## Fokus

Kombination aus **technischer Tiefe**, Hands-on Labs und  
**Enterprise-/Governance-Perspektive**.



# Tag 1 – Deep Dive Claude & erste Labs



# Hands-on Phase – Mini Use Cases

## Zwischenphase Di–Do

Teilnehmende erproben Mini-Use-Case im eigenen Kontext, sammeln Fragen und Hürden. Optional: Remote-Office-Hour (30 Min., Mi/Do) zur Klärung erster Blocker

## IT-nahe Beispiele

- Dokumentation & Analyse
- Automatisierung
- Wissensassistentz (RAG-Pattern)
- Log-Analyse
- Data Engineering & Datenanalyse

## Aufgabenpakete nach Rollen

Architektur

Security

Automation

Operations

Data

Prompt-Patterns, System-Prompt-Patterns und erste Evaluationsgrundlagen. Arbeit mit Demo-/synthetischen oder freigegebenen internen Daten – **keine produktiven Geheimdaten.**

# Finetuning Tag 2 – Q&A-Clinic und Enterprise-Einführung

## 08:30 – 10:30: Q&A-Clinic

Troubleshooting-Demos basierend auf den eingereichten Fragen der Teilnehmenden.



## 10:30 – 12:30: Coding-Assignments

Strukturierte Workflows, Tool-Chains und Evals mit Claude-Tools.



## 13:30 – 15:30: Enterprise-Patterns

„Wie bringe ich das in die Company?“ – Betriebsmodelle, Kostensteuerung, Monitoring/Evals.



## 15:30 – 16:30: Ergebnis-Reviews & Roadmap

Next Steps: Pilot, KPIs, Rollen, Guardrails – konkrete Handlungsempfehlungen für die nächsten 90 Tage.

# Leistungsumfang, Rahmen und Investition

## Leistungsumfang

- Vorbereitung und Nachbereitung, Durchführung mit **2 Trainern pro Tag**
- Foliensätze, Cheat Sheets, Architektur-Patterns, Governance-Checklisten
- Labs mit Code-Snippets/Notebooks, Aufgabenblättern und Musterlösungen
- Schriftliche Empfehlung zu Pilotprojekten, Guardrails, KPIs und den **nächsten 90 Tagen**

## Rahmen & Voraussetzungen

- Empfohlene Gruppengröße: **8–16 Personen** (Leadership-Kernteam, IT- & Fachrollen)
- Betreuungsverhältnis bis ca. 1:12; weitere Trainer bei größeren Gruppen empfohlen
- Laptops, stabiles WLAN, Beamer/Display, Stromleisten
- Claude-Accounts/Projects oder Demo-Umgebung; Demo-/synthetische oder freigegebene interne Daten

## Investition

**3.500€**


**pro Workshoptag**

netto, mit 2 Trainern

**7.000€**

**Gesamtinvestition**

netto für beide Tage

 Reisekosten außerhalb Hamburg und ggf. Raumkosten nach Aufwand. Zahlungsziel 14 Tage · Angebotsgültigkeit 30 Tage.