



ПРОЕКТ: Gateway Residences

ID: GATEWAY Residence 303

РАСПОЛОЖЕНИЕ: Меса Гитония, Лимассол

ТИП: Апартаменты

ЗАВЕРШЕНИЕ СТРОИТЕЛЬСТВА: Октябрь 2027

СПАЛЬНИ: 1

ПАРКИНГ: 1

ЭТАЖ: 3

ОБЩАЯ КРЫТАЯ ПЛОЩАДЬ: 73.60

ВНУТРЕННЯЯ КРЫТАЯ ПЛОЩАДЬ: 55.90

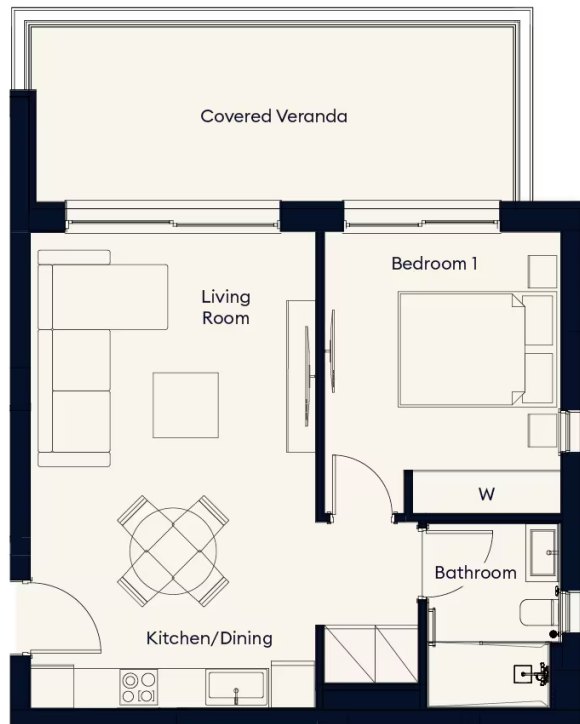
ПЛОЩАДЬ КРЫТОЙ ВЕРАНДЫ: 17.70

ПЛОЩАДЬ ОТКРЫТОЙ ВЕРАНДЫ: 0.70

ПЛОЩАДЬ ОБЩЕГО ПОЛЬЗОВАНИЯ: 4.80

СТОИМОСТЬ: €316 480+НДС

Планировка апартаментов



3-й этаж

