



ПРОЕКТ: Gateway Residences

ID: GATEWAY Residence 102

РАСПОЛОЖЕНИЕ: Меса Гитония, Лимассол

ТИП: Апартаменты

ЗАВЕРШЕНИЕ СТРОИТЕЛЬСТВА: Октябрь 2027

СПАЛЬНИ: 1

ПАРКИНГ: 1

СТОИМОСТЬ: €299 300+НДС

ЭТАЖ: 1

ОБЩАЯ КРЫТАЯ ПЛОЩАДЬ: 73.00

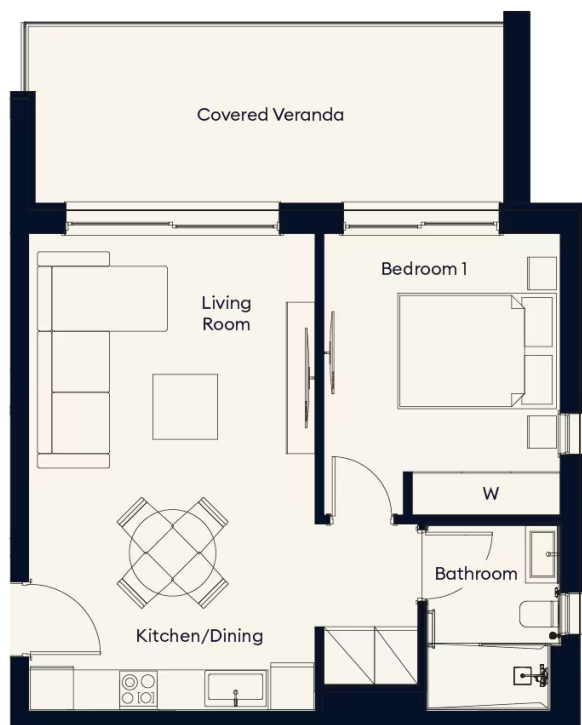
ВНУТРЕННЯЯ КРЫТАЯ ПЛОЩАДЬ: 55.30

ПЛОЩАДЬ КРЫТОЙ ВЕРАНДЫ: 17.70

ПЛОЩАДЬ ОТКРЫТОЙ ВЕРАНДЫ: 0.70

ПЛОЩАДЬ ОБЩЕГО ПОЛЬЗОВАНИЯ: 4.73

Планировка апартаментов



1-й этаж

FIRST FLOOR

