



ПРОЕКТ: GALEA

ID: GALEA 201

РАСПОЛОЖЕНИЕ: Колумбия, Лимассол

ТИП: Апартаменты

ЗАВЕРШЕНИЕ СТРОИТЕЛЬСТВА: Январь 2028 года

СПАЛЬНИ: 2

**СТОИМОСТЬ: €499 362+НДС**

ПАРКИНГ: 1

ВНУТРЕННЯЯ ПЛОЩАДЬ: 85.35

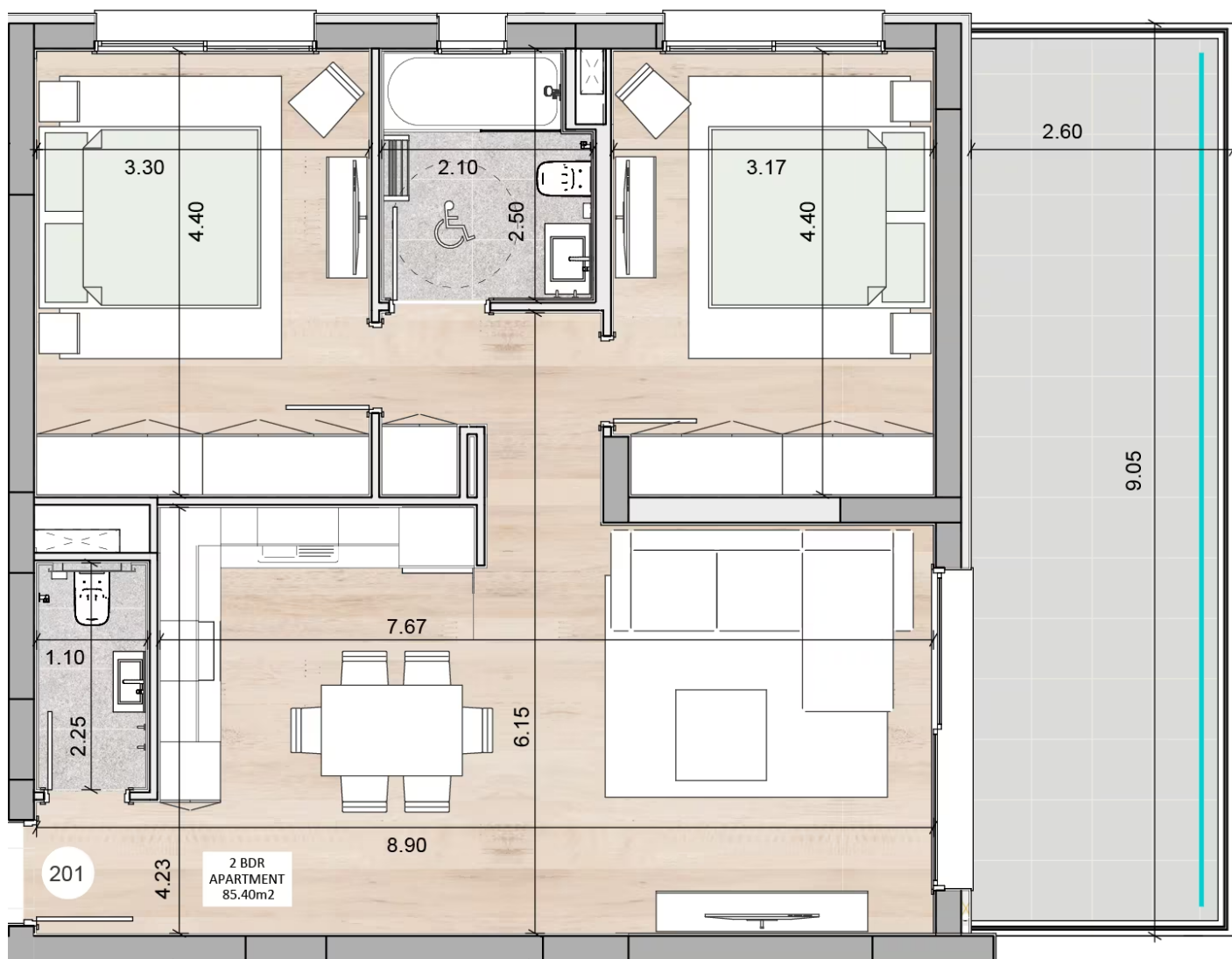
ЭТАЖ: 2

ОБЩАЯ КРЫТАЯ ПЛОЩАДЬ: 108.80

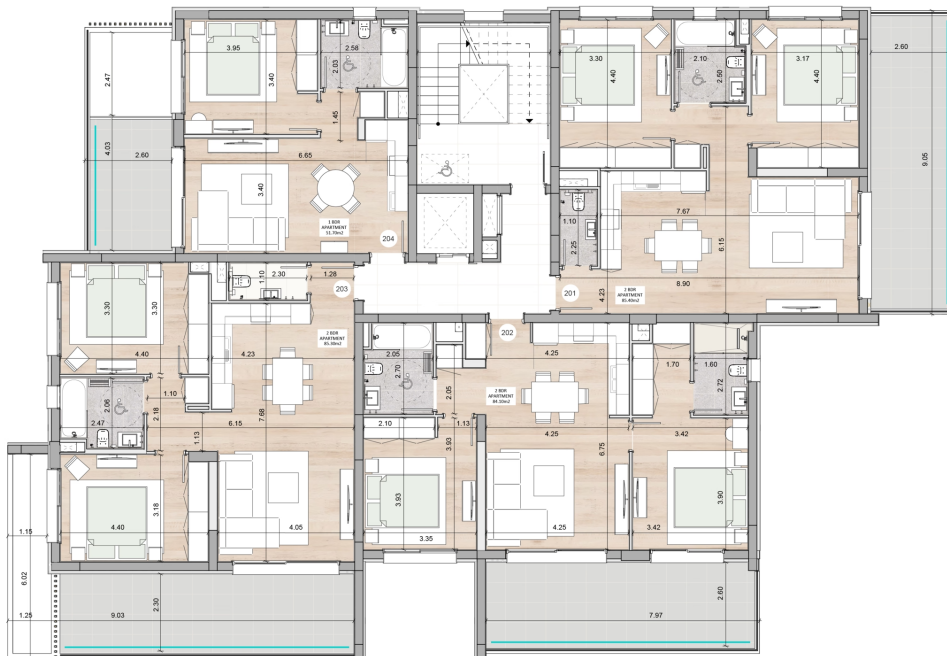
ПЛОЩАДЬ КРЫТОЙ ВЕРАНДЫ: 24.40

ПЛОЩАДЬ ОБЩЕГО ПОЛЬЗОВАНИЯ: 8.02

## Планировка апартаментов



## 2-й этаж



The floor plan shows a central corridor (Lobby) with a staircase and elevator. Rooms are arranged around the corridor. On the left side, from top to bottom, are rooms 104, 204, Extra, 302, 301, 201, 202, 203, and 102. On the right side, from top to bottom, are rooms 101, 303, 303, 103, and 103. The plan also includes a 'Visitor' area, a 'Visitor Display' area, and a 'Pedestrian Entrance'. The layout is symmetrical around the central corridor, with rooms and storage areas arranged on both sides. The plan includes a north arrow and a scale bar.