



ПРОЕКТ: GALEA

ID: GALEA 303

РАСПОЛОЖЕНИЕ: Колумбия, Лимассол

ТИП: Пентхаус

ЗАВЕРШЕНИЕ СТРОИТЕЛЬСТВА: Январь 2028 года

СПАЛЬНИ: 3

ПАРКИНГ: 1

ВНУТРЕННЯЯ ПЛОЩАДЬ: 140.50

ЭТАЖ: 3

ОБЩАЯ КРЫТАЯ ПЛОЩАДЬ: 181.85

ВНУТРЕННЯЯ КРЫТАЯ ПЛОЩАДЬ: 140.50

ПЛОЩАДЬ КРЫТОЙ ВЕРАНДЫ: 41.35

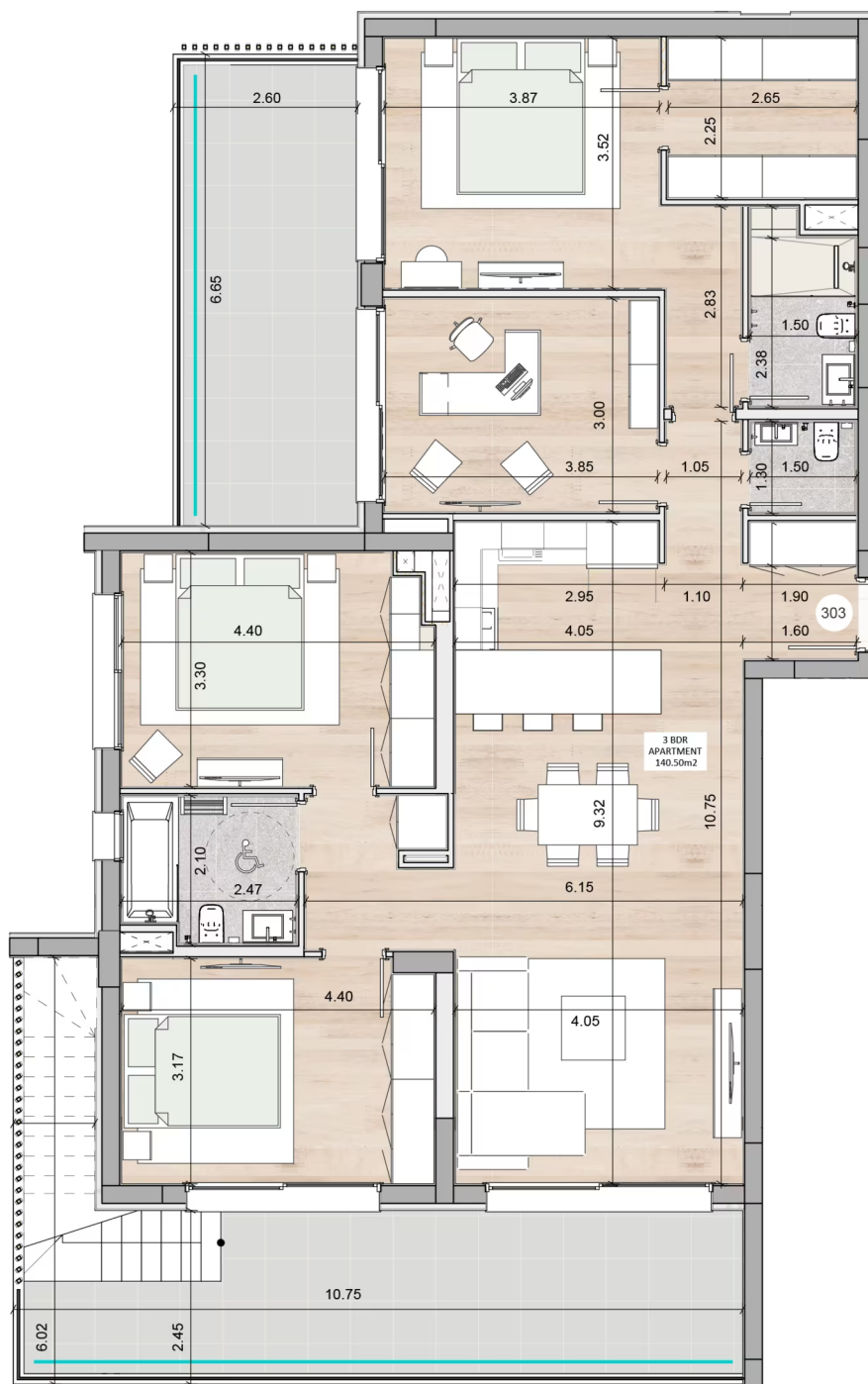
ПЛОЩАДЬ ОТКРЫТОЙ ВЕРАНДЫ: 1.80

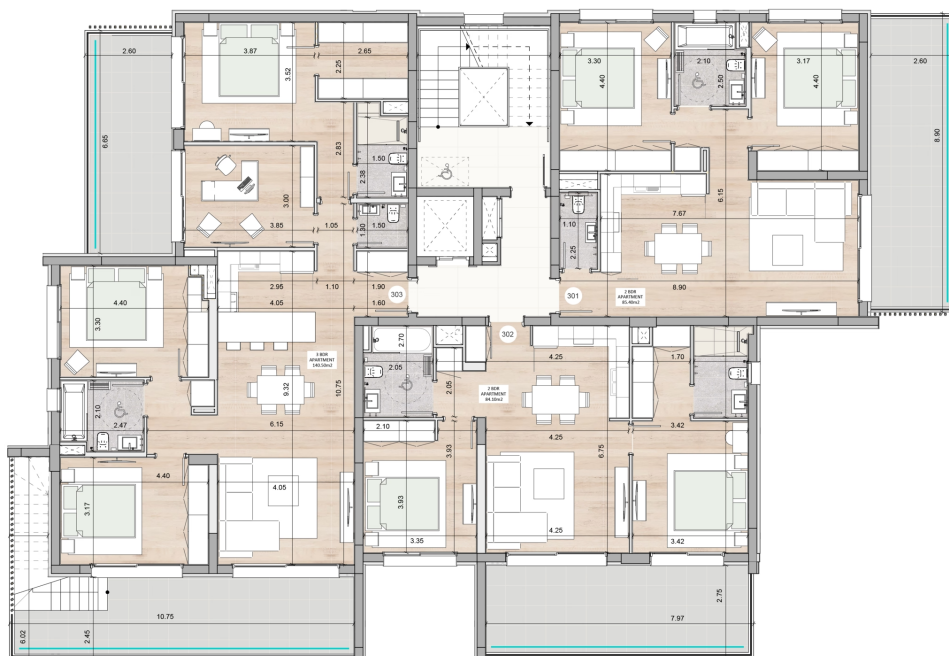
ПЛОЩАДЬ ОБЩЕГО ПОЛЬЗОВАНИЯ: 13.20

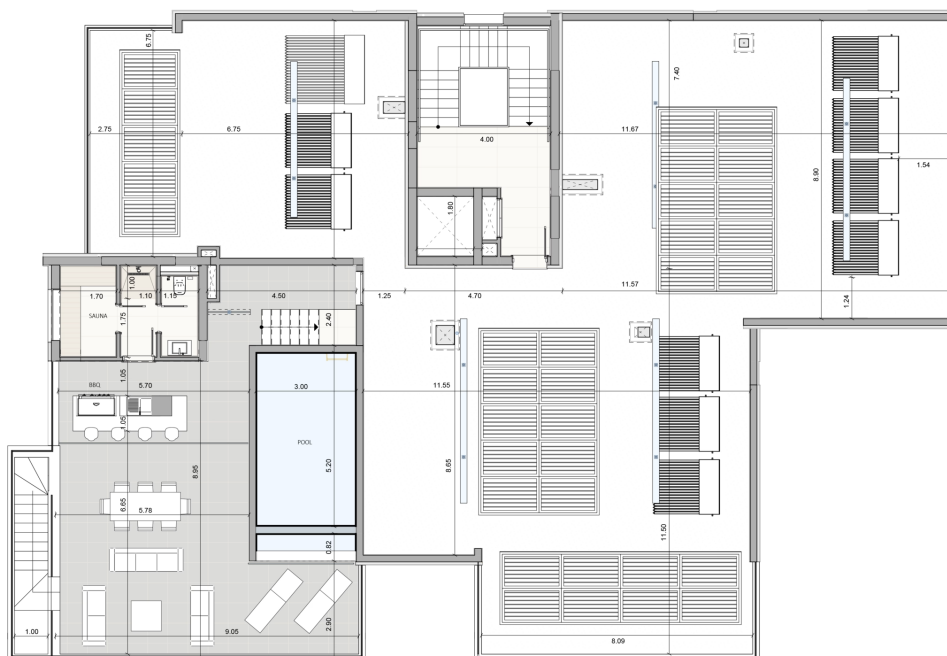
ПЛОЩАДЬ САДА НА КРЫШЕ: 113.80

СТОИМОСТЬ: €1 091 100+НДС

Планировка апартаментов







Нулевой этаж

