



ПРОЕКТ: GALEA

ID: GALEA 202

РАСПОЛОЖЕНИЕ: Колумбия, Лимассол

ТИП: Апартаменты

ЗАВЕРШЕНИЕ СТРОИТЕЛЬСТВА: Январь 2028 года

СПАЛЬНИ: 2

СТОИМОСТЬ: €485 940+НДС

ПАРКИНГ: 1

ВНУТРЕННЯЯ ПЛОЩАДЬ: 84.10

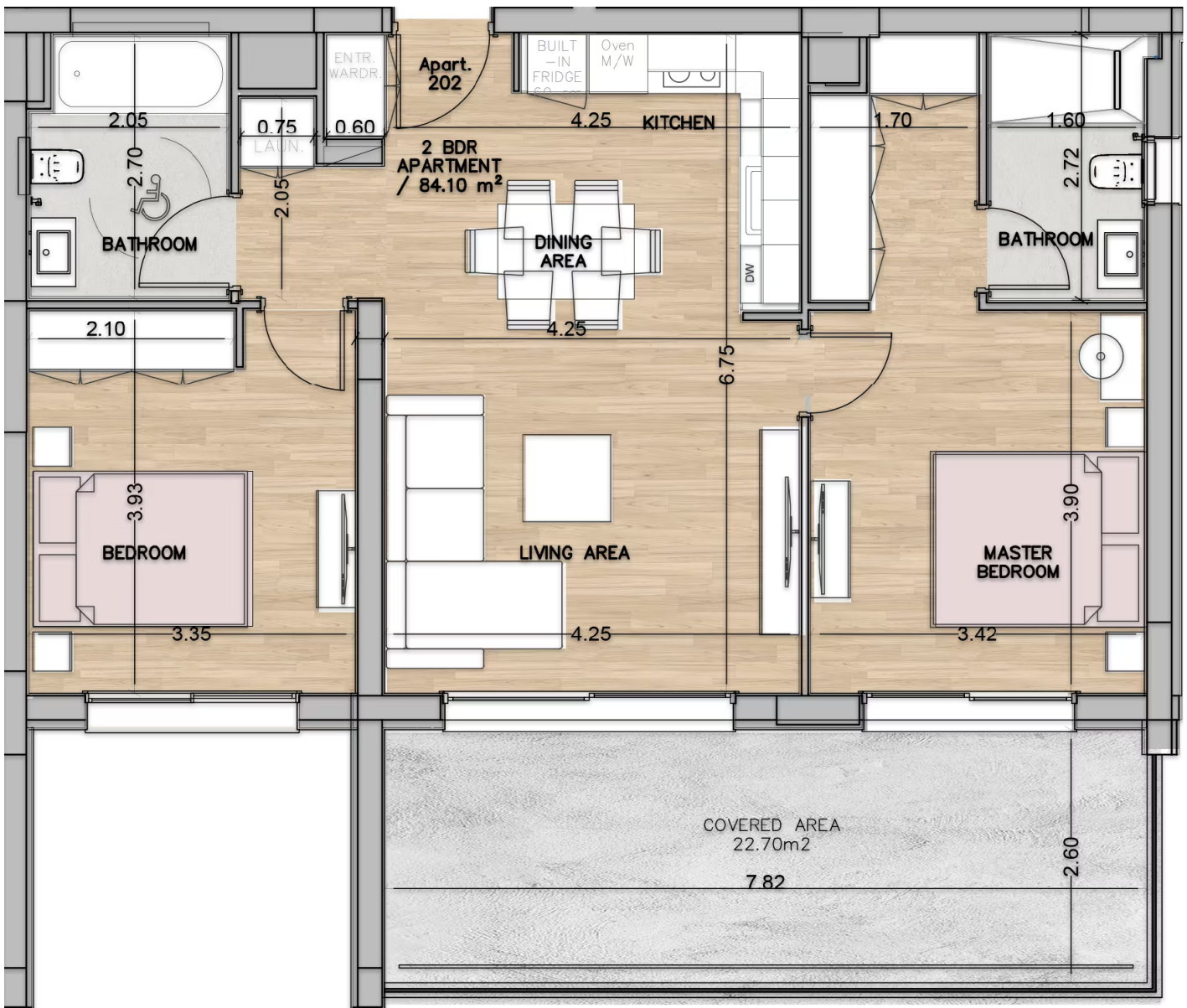
ЭТАЖ: 2

ОБЩАЯ КРЫТАЯ ПЛОЩАДЬ: 106.80

ПЛОЩАДЬ КРЫТОЙ ВЕРАНДЫ: 22.70

ПЛОЩАДЬ ОБЩЕГО ПОЛЬЗОВАНИЯ: 7.90

Планировка апартаментов



Нулевой этаж

