



ПРОЕКТ: GALEA

ID: GALEA 101

РАСПОЛОЖЕНИЕ: Колумбия, Лимассол

ТИП: Апартаменты

ЗАВЕРШЕНИЕ СТРОИТЕЛЬСТВА: Январь 2028 года

СПАЛЬНИ: 2

СТОИМОСТЬ: €482 900+НДС

ПАРКИНГ: 1

ВНУТРЕННЯЯ ПЛОЩАДЬ: 85.35

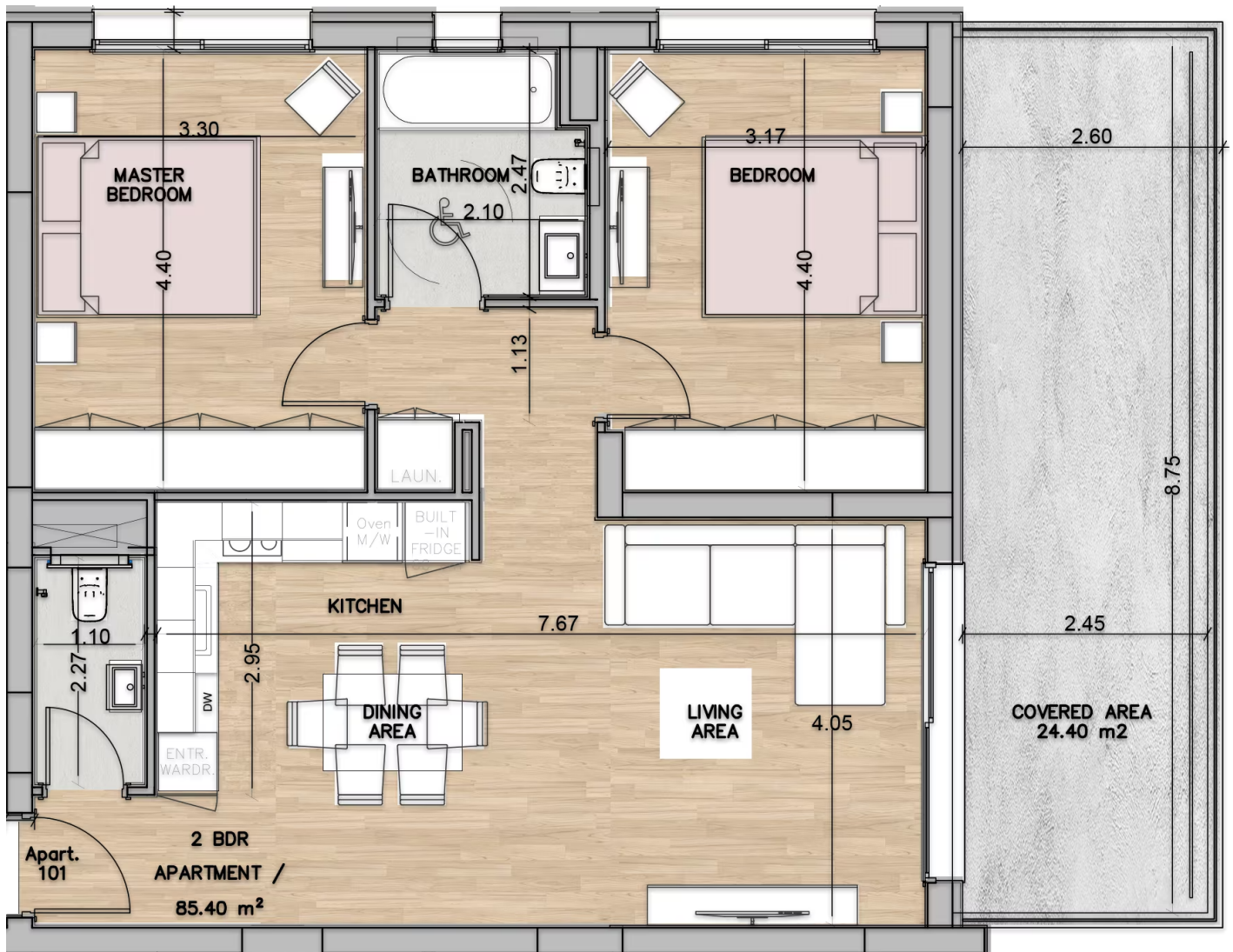
ЭТАЖ: 1

ОБЩАЯ КРЫТАЯ ПЛОЩАДЬ: 109.75

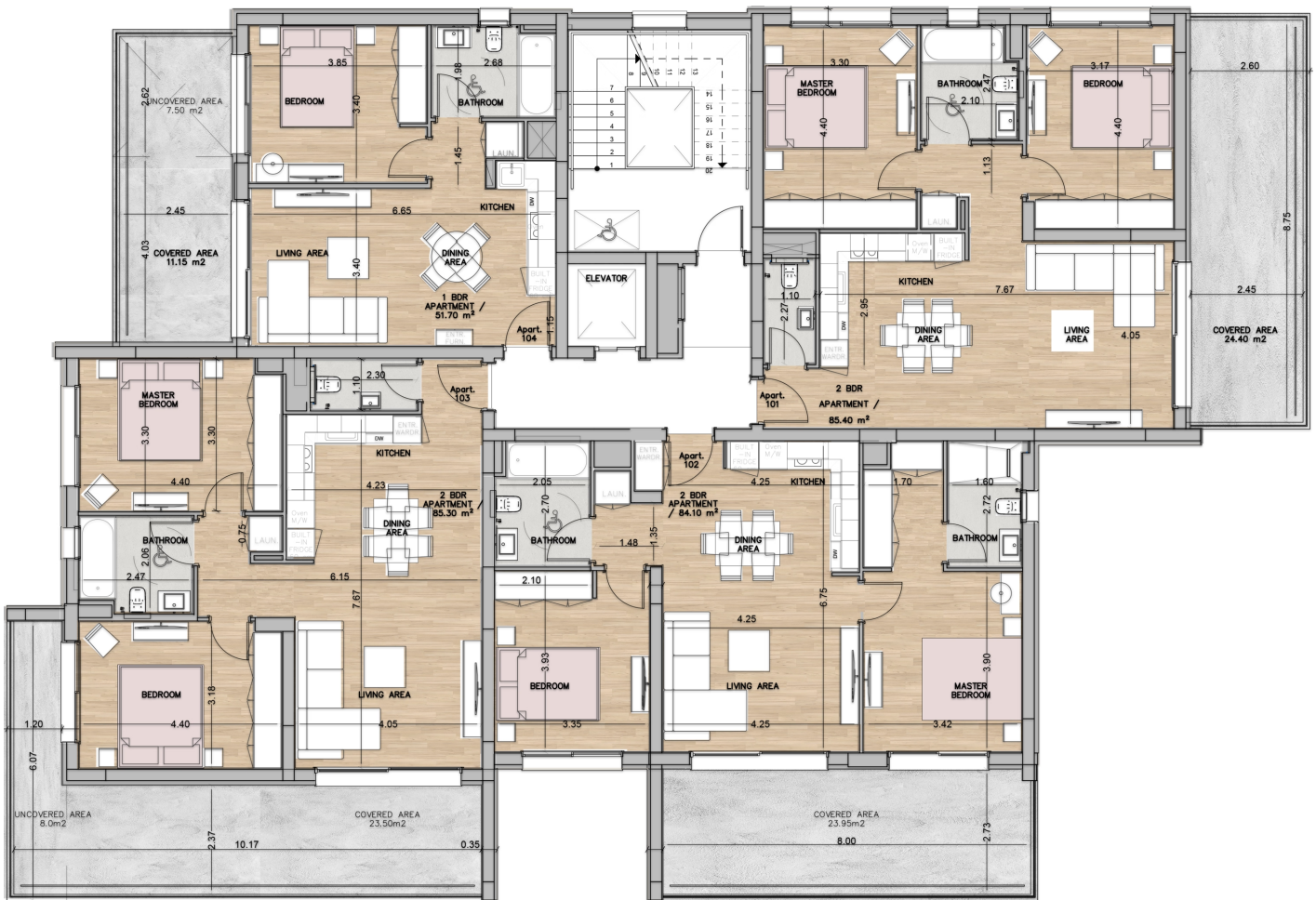
ПЛОЩАДЬ КРЫТОЙ ВЕРАНДЫ: 24.40

ПЛОЩАДЬ ОБЩЕГО ПОЛЬЗОВАНИЯ: 8.02

Планировка апартаментов



1-й этаж



Нулевой этаж

