



ПРОЕКТ: GALEA

ID: GALEA 203

РАСПОЛОЖЕНИЕ: Колумбия, Лимассол

ТИП: Апартаменты

ЗАВЕРШЕНИЕ СТРОИТЕЛЬСТВА: Январь 2028 года

СПАЛЬНИ: 2

СТОИМОСТЬ: €493 220+НДС

ПАРКИНГ: 1

ВНУТРЕННЯЯ ПЛОЩАДЬ: 85.30

ЭТАЖ: 2

ОБЩАЯ КРЫТАЯ ПЛОЩАДЬ: 108.40

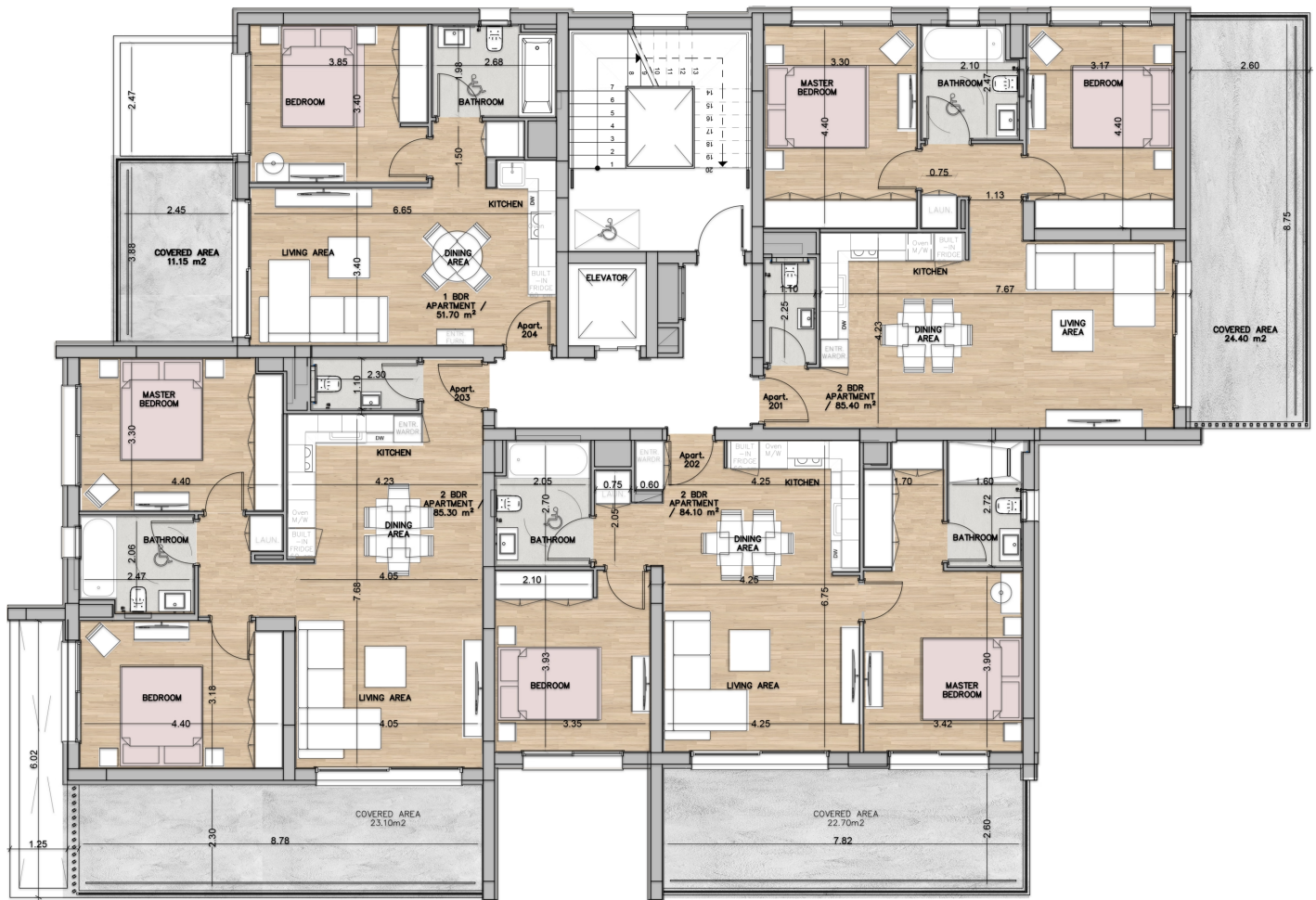
ПЛОЩАДЬ КРЫТОЙ ВЕРАНДЫ: 23.10

ПЛОЩАДЬ ОБЩЕГО ПОЛЬЗОВАНИЯ: 8.01

Планировка апартаментов



2-й этаж



Нулевой этаж

