

ПРОЕКТ
GALEA

СПАЛЬНИ
2

ПЛОЩАДЬ
106.80

ЭТАЖ
3

ID
GALEA 302



ПРОЕКТ: GALEA

ID: GALEA 302

РАСПОЛОЖЕНИЕ: Колумбия, Лимассол

ТИП: Апартаменты

ЗАВЕРШЕНИЕ СТРОИТЕЛЬСТВА: Январь 2028 года

СПАЛЬНИ: 2

ПАРКИНГ: 1

ВНУТРЕННЯЯ ПЛОЩАДЬ: 84.10

ЭТАЖ: 3

ОБЩАЯ КРЫТАЯ ПЛОЩАДЬ: 106.80

ПЛОЩАДЬ КРЫТОЙ ВЕРАНДЫ: 22.70

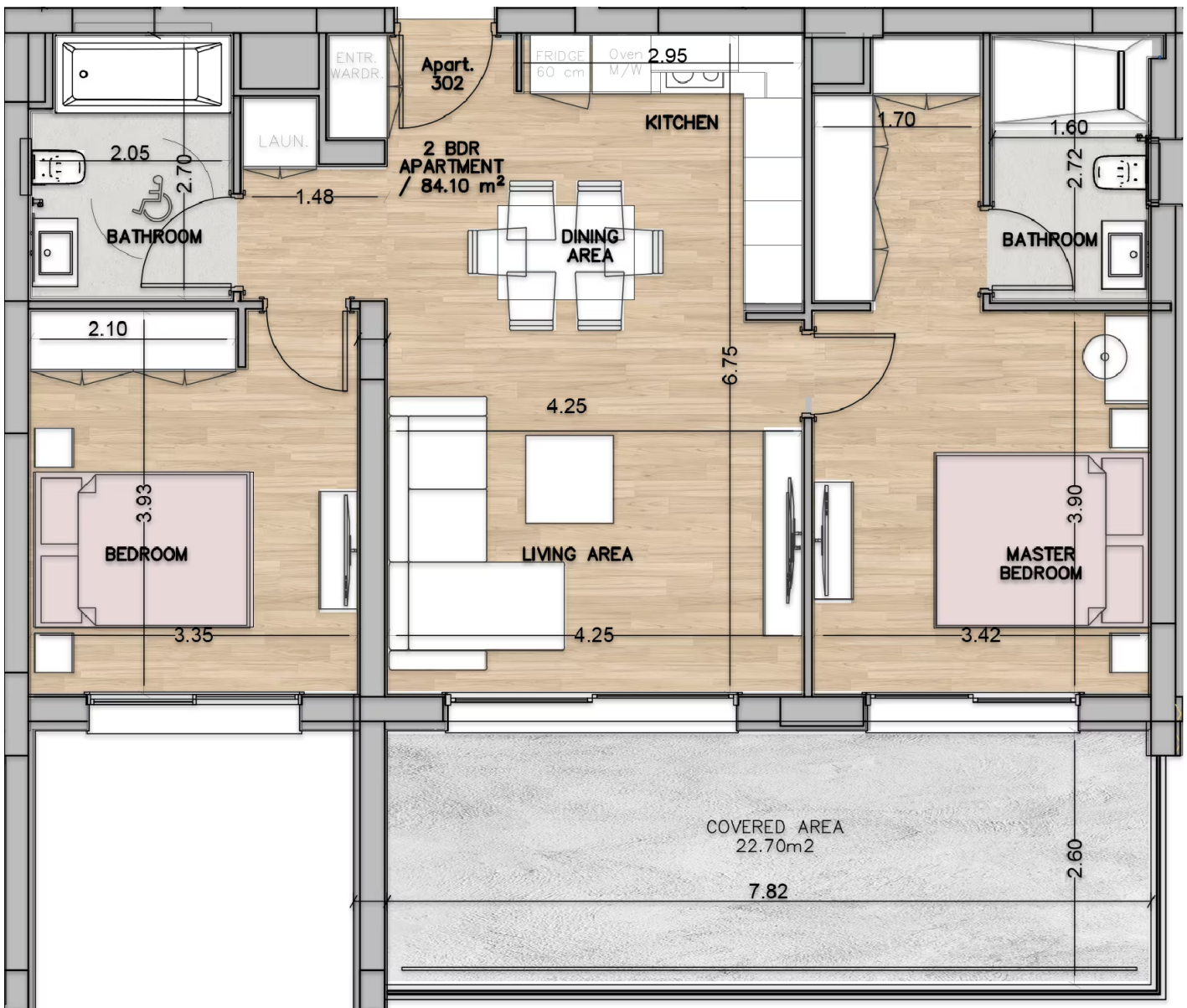
ПЛОЩАДЬ ОБЩЕГО ПОЛЬЗОВАНИЯ: 7.90

КОНТАКТНЫЙ ТЕЛЕФОН
+35725055962
EMAIL
info@cronaproperty.com

АДРЕС
21 Andrea Kariolou, Limassol, Cyprus
ВЕБ-САЙТ
www.cronagroup.com



Планировка апартаментов



3-й этаж



