



PROJEKT: GALEA

EINHEITEN-NR.: GALEA 101

STANDORT: Columbia, Limassol

TYP: Wohnung

FERTIGSTELLUNG: Januar 2028

SCHLAFZIMMER: 2

PREIS: €482 900+MWST

PARKPLATZ: 1

INNENFLÄCHE: 85.35

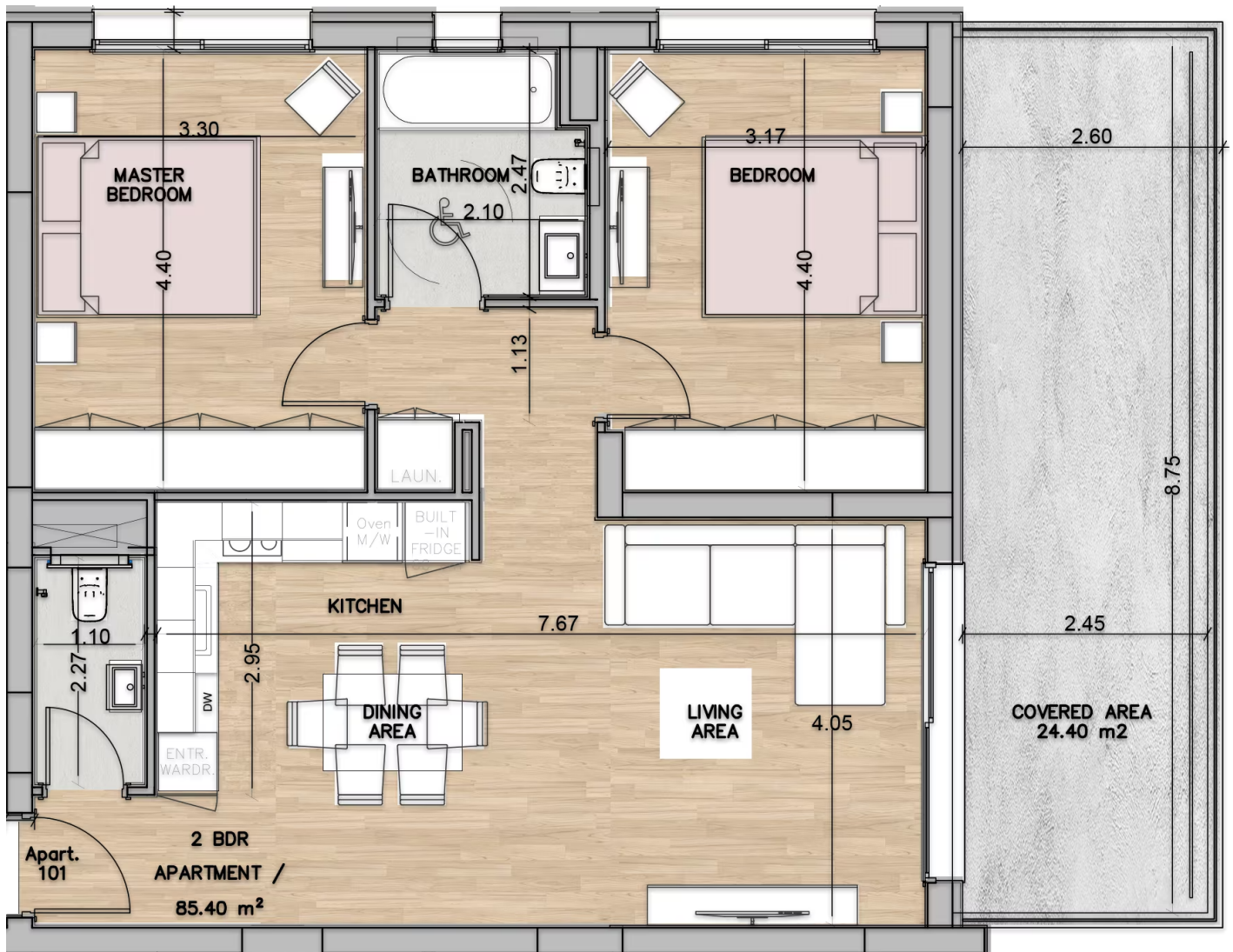
ETAGE: 1

GESAMTÜBERDACHTE FLÄCHE: 109.75

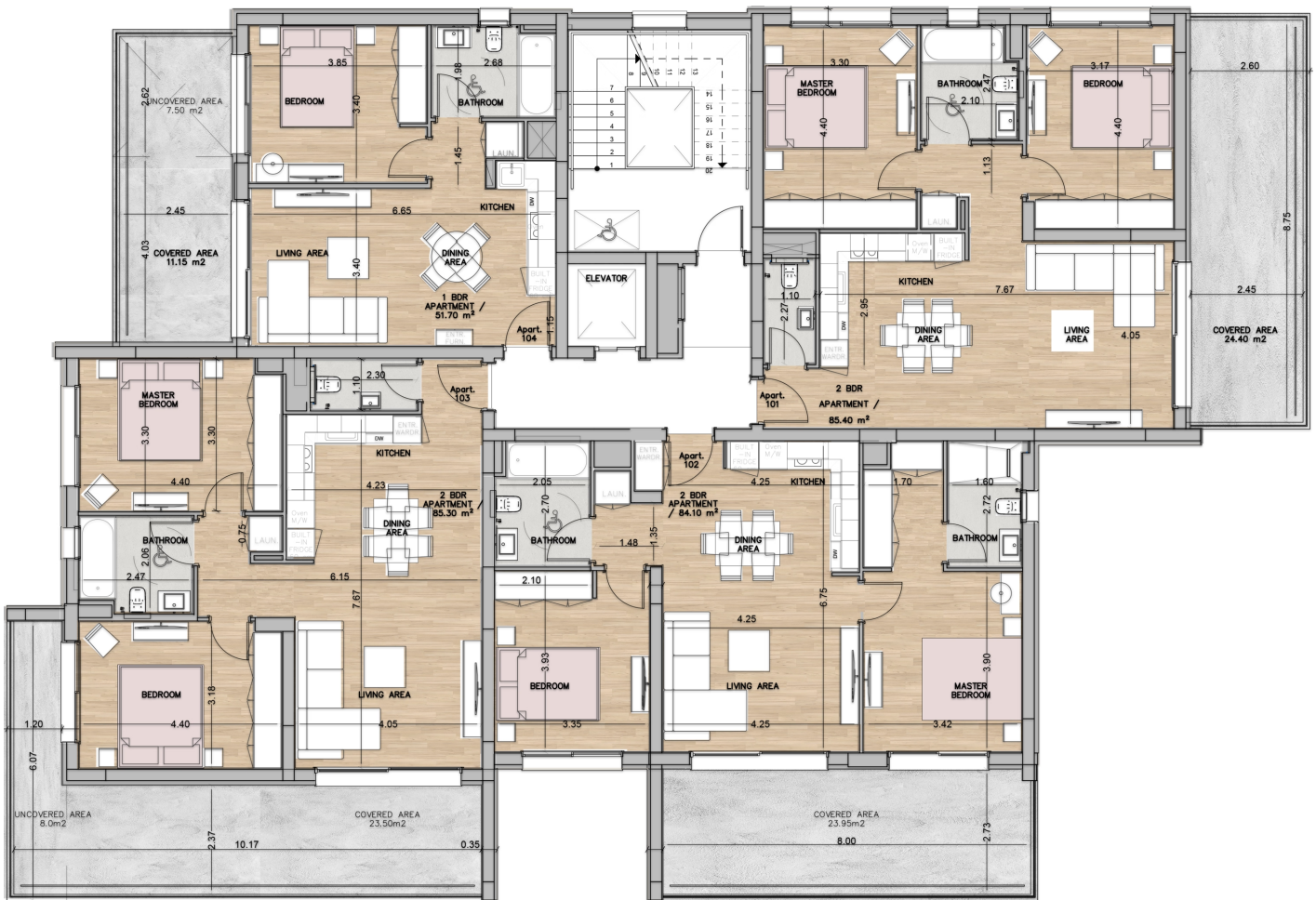
ÜBERDACHTE VERANDA-FLÄCHE: 24.40

FLÄCHE ZUR ALLGEMEINEN NUTZUNG: 8.02

Grundriss



1. Obergeschoss



Erdgeschoss

