



PROJEKT: GALEA

EINHEITEN-NR.: GALEA 302

STANDORT: Columbia, Limassol

TYP: Wohnung

FERTIGSTELLUNG: Januar 2028

SCHLAFZIMMER: 2

PARKPLATZ: 1

INNENFLÄCHE: 84.10

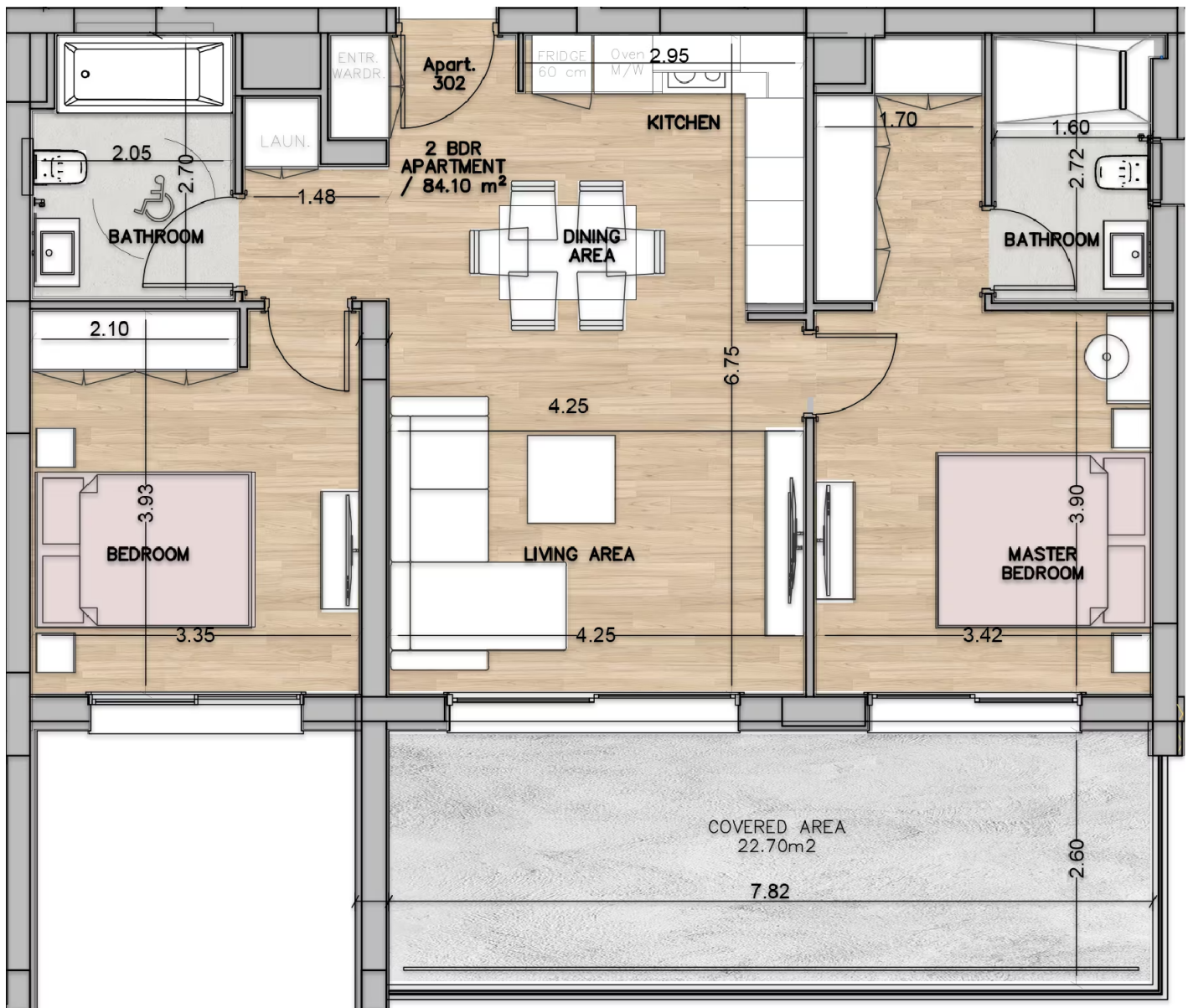
ETAGE: 3

GESAMTÜBERDACHTE FLÄCHE: 106.80

ÜBERDACHTE VERANDA-FLÄCHE: 22.70

FLÄCHE ZUR ALLGEMEINEN NUTZUNG: 7.90

Grundriss



Erdgeschoss

